

2016

ריינה

כללי

אחוזים	אלפים	קבוצת אוכלוסייה ודת
100.0	18.6	סך הכל
100.0		ערבים
84.4		מוסלמים
15.6		נוצרים
..		דרוזים

סמל: 0542 מחוז: הצמון
 מעמד מוניציפלי: מועצה מקומית
 שנת קבלת מעמד מוניציפלי: 1968
 מספר חברי מועצה: 13
 סמל ושם ועדת תכנון ובנייה: 257 מבוא העמקים
 מרחק מגבול מחוז תל אביב (2015) (ק"מ): 87.6
 מרחב ימי, רשויות הגובלות בחוף הים: 0

דמוגרפיה

אחוז גידול האוכלוסייה (לעומת שנה קודמת) 0.6

לידות חי 312

פטירות 55

ריבוי טבעי - סך הכל 257
 שיעור לאלף תושבים 2016-2015 13.9

פטירות תינוקות (ממוצע 2016-2012) 1.6
 שיעור לאלף לידות חי 2016-2012 (5.4)

מאזן הגירה - סך הכל -110

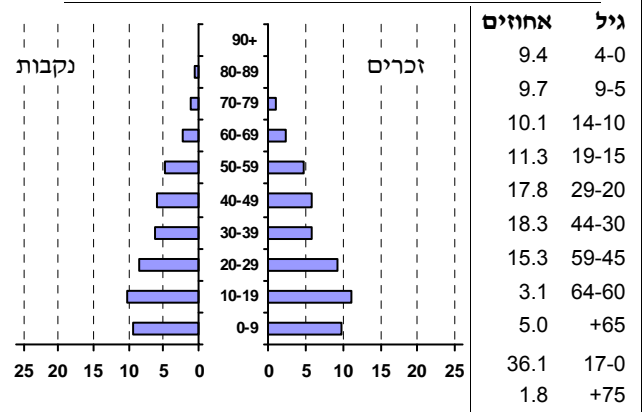
אוכלוסייה סוף 2016 - סך הכל (אלפים) 18.6

זכרים 9.4

נקבות 9.2

יחס תלות (לאלף תושבים בלתי תלויים) 835

התפלגות אוכלוסייה, לפי גיל ומין (אחוזים):



הגירה פנימית, לפי מין וגיל

גיל				מין		סך הכל	
+65	64-30	29-15	עד 14	נקבות	זכרים		
..	33	73	49	102	54	156	נכנסים
4	66	131	65	165	101	266	יוצאים

שכר ורווחה

מקבלי קצבאות בגין ילדים (סוף שנה)				מספר ילדים במשפחה		סך הכל		מקבלי:	
+5	4-3	2-1							
138	861	1,314	2,313	93	דמי אבטלה - סך הכל (ממוצע חודשי)	64	מזה: גברים	..	הכשרה מקצועית
738	2,857	1,997	5,592	44	גיל ממוצע (לא כולל חיילים)	131	דמי אבטלה ממוצעים ליום (ש"ח)	796	קצבאות זקנה ושאימים (סוף שנה)
נתוני 2015				שכר חודשי ממוצע של שכיר במשך השנה		27.3	מזה: אחוז מקבלי השלמת הכנסה	1,052	גמלת הבטחת הכנסה (נפשות, במשך השנה)
% שינוי ראלי לעומת שנה קודמת		ש"ח				172	גמלאות (סוף שנה): סיעוד	525	נכות כללית
4.0	5,594	סך הכל		54	ניידות	77	נכות מעבודה ותלויים		
4.4	6,545	גברים							
3.8	3,950	נשים							
5,862	מספר השכירים		51.7	אחוז השכירים המשתכרים עד שכר מינימום		16,309	מבוטחים בקופות חולים		
0.3685	מדד אי-השוויון - שכירים (מדד גיני, 0 שוויון מלא)		462	מספר העצמאים		66.4	סך הכל (סוף שנה)		
8,119	הכנסה חודשית ממוצעת של עצמאי במשך השנה (ש"ח)		2.9	אחוז שינוי ראלי לעומת שנה קודמת		13.6	באחוזים: כללית		
42.6	אחוז העצמאים המשתכרים עד מחצית השכר הממוצע					16.2	מכבי		
						3.8	מאוחדת		
							לאומית		

2016

ריינה

מים

צריכה ביתית (וכל צריכה אחרת), לפי ייעוד			1,482	תקבולים (אלפי מ"ק)
פחת (אלפי מ"ק)			214	
אחוז הפחת מסך כל תקבולי המים			14.4	
צריכה, לפי ייעוד				
מ"ק לנפש	אחוז	אלפי מ"ק	סך הכל	
67.6	100.0	1,256		
מזה: למגורים				
49.2	72.8	914		
למוסדות הרשות				
1.3	2.0	25		
לגינן ציבורי				
-	-	-		
למסחר ומלאכה				
7.0	10.3	130		
לבנייה				
1.3	2.0	25		
			אלפי מ"ק	אחוז מסך הכל
			1,268	100.0
			1,256	99.0
			12	1.0

בנייה ודירור

חינוך

גמר בנייה	התחלת בנייה	שטח - סך הכל (אלפי מ"ר)	ילדים בגנים של משרד החינוך תשע"ו/2015/16				
24.7	26.2	מזה: למגורים (אלפי מ"ר)	גיל 6	גיל 5	גיל 4	גיל 3	סך הכל
21.8	23.3	מספר דירות	11	322	299	266	898
103	109	מספר דירות למגורים לפי מרשם מבנים ודירות	תשע"ו 2015/16				
4,072			תמוצע תלמידים לכיתה	תלמידים	כיתות	בתי ספר	סך הכל
			29	3,933	138	8	יסודי (כולל מיוחד)
			28	2,427	87	5	על-יסודי
			30	1,506	51	4	חטיבת ביניים
			26	413	16	..	תיכון
			31	1,093	35	3	
			זכאים לתעודת בגרות מבין תלמידי כיתות יב (אחוזים):				
			סך הכל				
			עמדו בדרישות הסף של האוניברסיטאות				

תחבורה

כלי רכב מנועיים - סך הכל	5,588
מזה: מכונות פרטיות	4,380
גיל ממוצע של מכונות פרטיות (שנים)	8.6
תאונות דרכים עם נפגעים (ת"ד) - סך הכל	6
שיעור ל-1,000 תושבים	0.3
שיעור ל-1,000 כלי רכב	1.1

פסולת

שימושי קרקע 2013

פסולת מוצקה ביתית, מסחרית וגזם (ק"ג ליום לנפש)	1.1
אחוז מחזור:	25.2

שטח וצפיפות

שטח (קמ"ר):	10.85
צפיפות לקמ"ר:	1,712.1

אחוז	קמ"ר	סך הכל שטח שיפוט
100.0	10.80	מגורים
21.9	2.36	חינוך והשכלה
0.1	0.01	בריאות ורווחה
-	-	שירותים ציבוריים
0.1	0.01	תרבות, פנאי, נופש וספורט
0.1	0.01	מסחר ומשרדים
0.2	0.02	תעשייה
1.3	0.14	תשתית ותחבורה
2.5	0.27	מבנים חקלאיים
0.3	0.03	גינן לנוי פארק ציבורי
-	-	יער וחורש
2.0	0.22	מטעים
23.2	2.51	גידול שדה
14.5	1.57	שטח פתוח אחר
33.8	3.65	
7,542	(נפשות לקמ"ר)	צפיפות אוכלוסייה לשטח בנוי למגורים
17.8		אוכלוסייה סוף 2013 - סך הכל (אלפים)

2016

ריינה

מדד פריפריאליות 2015

5	אשכול: (מ-1 עד 10, 1 הפריפריאלי ביותר)
0.278	ערך מדד:
157	דירוג: (מ-1 עד 255, 1 הפריפריאלי ביותר)
	דירוג לפי מרכיבי המדד:
176	מדד נגישות פוטנציאלית: (מ-1 עד 255, 1 הנגישות הנמוכה ביותר)
100	קרבה לגבול מחוז תל אביב: (מ-1 עד 255, 1 המרוחק ביותר)

מדד חברתי-כלכלי 2013

3	אשכול: (מ-1 עד 10, 1 הנמוך ביותר)
-0.879	ערך מדד:
52	דירוג: (מ-1 עד 255, 1 הנמוך ביותר)

מדד קומפקטיות 2006

6	אשכול: (מ-1 עד 10, 1 הקומפקטי ביותר)
126	דירוג: (מ-1 עד 197, 1 הקומפקטי ביותר)
0.334	ציון תקן:

אפיון טופוגרפי 2006

מדד טופוגרפיה: ממוצע ציוני תקן של (א) ו-(ב)			(ב) שיפוע ממוצע, במעלות			(א) סטיית התקן של הגבהים מעל פני הים			גובה מעל פני הים, במטרים			
אשכול ⁽²⁾	דירוג ⁽¹⁾	ערך	דירוג ⁽¹⁾	ציון תקן	ערך	דירוג ⁽¹⁾	ציון תקן	ערך	ממוצע הגבהים	טווח הגבהים	מקסימלי	מינימלי
7	150	0.69	155	0.98	8.4	153	0.39	39.4	347	213	453	239

(1) מ-1 עד 197, 1 השטוח ביותר.

(2) מ-1 עד 10, 1 השטוח ביותר.

2016

ריינה

נתוני ביצוע תקציב הרשות

הכנסות	אלפי ש"ח	% שינוי ראלי לעומת 2015	הוצאות	אלפי ש"ח	% שינוי ראלי לעומת 2015
סך כולל	102,398	14.9	סך כולל	99,887	13.5
<u>תקציב רגיל - סך הכל</u>	85,518	14.4	<u>תקציב רגיל - סך הכל</u>	85,558	16.1
מזה: <u>לפי ייעוד</u>			מזה: <u>לפי ייעוד</u>		
חינוך	24,488	7.9	חינוך	29,483	19.6
רווחה	11,804	13.4	רווחה	16,653	12.9
מפעל מים	259	3.3	רכישת מים	-	-
<u>לפי מקור:</u>			<u>לפי סוג:</u>		
עצמיות - סך הכל	23,208	-6.6	עלות עבודה - סך הכל	31,834	10.8
מזה: ארנונה (גבייה)	10,446	3.6	מזה: חינוך	19,722	17.2
חינוך	565	..	רווחה	1,941	10.7
רווחה	-	-	<u>הוצאות לפעולות</u>	14,131	23.6
<u>השתתפות ממשלה - סך הכל</u>	56,093	12.4	<u>פירעון מלוות</u>	7,224	..
מזה: מענק כללי לאיזון	13,262	-3.8	<u>הוצאות מימון</u>	347	-22.3
העברות והכנסות חד-פעמיות	693	-64.6	העברות והוצאות חד-פעמיות (כולל כיסוי גירעון מצטבר)	3,573	-46.5
לכיסוי גירעון מצטבר	6,217	-	כלליות, השתתפויות והעברות	28,449	10.4
<u>מלווה לאיזון</u>	16,880	17.5	<u>תקציב בלתי רגיל - סך הכל</u>	14,329	0.2
מזה: השתתפות בעלי נכסים	-	-	עבודות פיתוח	7,569	-41.2
השתתפות משרדי ממשל	3,030	-36.9	העברת מלוות	6,217	..
מלוות	6,217	..	אחר	543	-26.6
<p>עודף/גירעון בתקציב הרגיל (אלפי ש"ח) תקציבי שנת -40 -6,257 מצטבר בסוף שנה -33,549</p>					

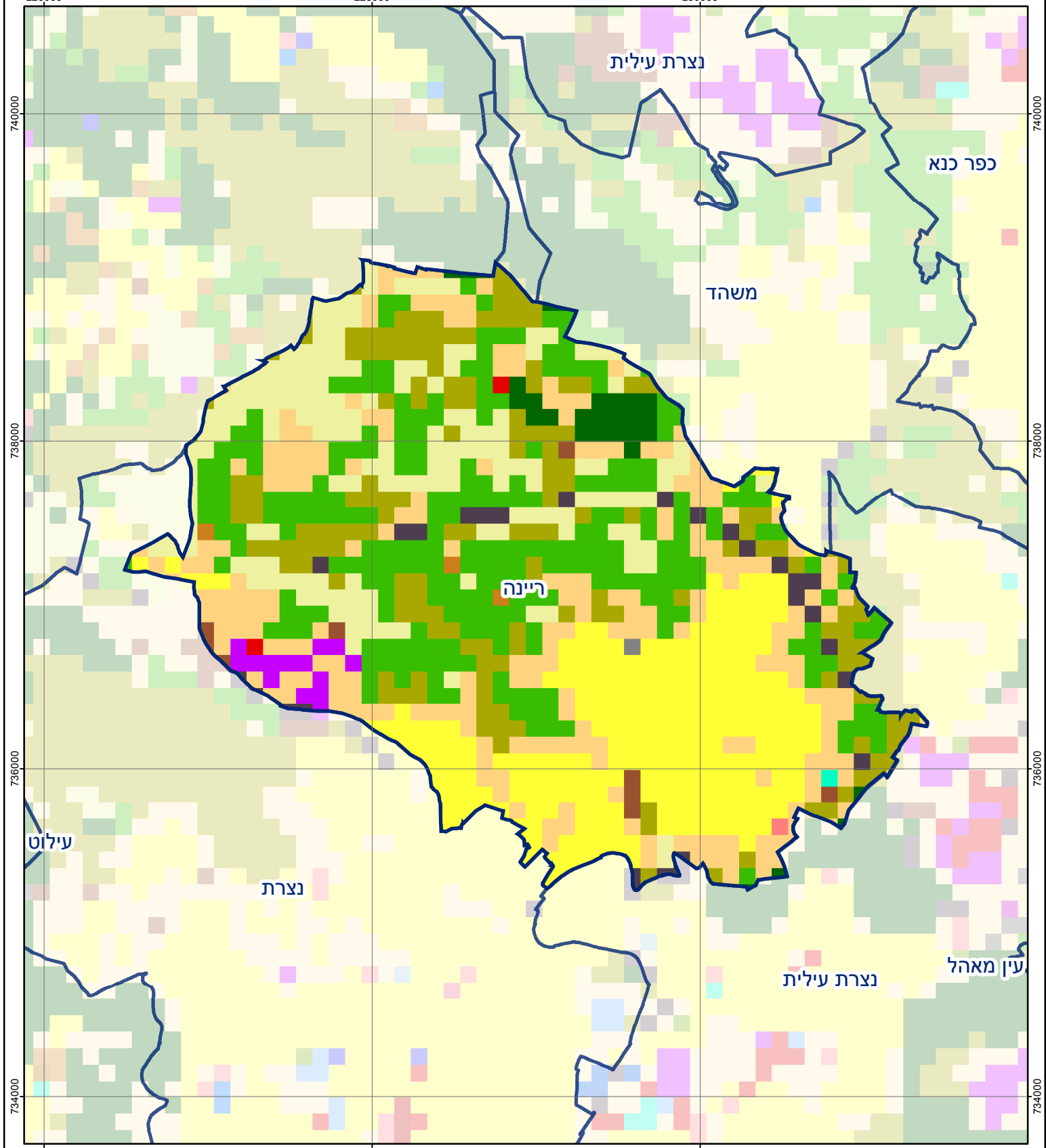
חיוב ארנונה* לפי סוג נכס (2015 ו-2016)

סוג הנכס	שטחים באלפי מ"ר		סה"כ חיוב באלפי ש"ח	
	2015	2016	2015	2016
סך הכל	825.7	912.3	24,937	24,446
מגורים	577.9	547.9	19,139	18,356
משרדים, שירותים ומסחר	29.7	29.2	1,953	1,952
תעשייה ומלאכה	24.2	20.6	1,649	1,439
בנקים וחברות ביטוח	0.8	0.8	357	360
בתי מלון	-	-	-	-
חניונים	-	-	-	-
קרקע תפוסה	57.1	69.7	382	474
קרקע תפוסה במפעל עתיר שטח	-	-	-	..
קרקע חקלאית	-	-	-	-
מבנה חקלאי	-	0.5	-	7
יתר סוגי הנכסים	136.1	243.6	1,456	1,860

* חיובי ארנונה מתייחסים לנתונים בתחילת שנה, ואינם כוללים את השינויים בסכומי המס בשל הצמדה ואת הגידול הטבעי שחל במהלך השנה כתוצאה מתוספת נכסים.

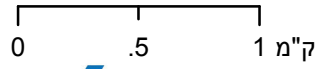
גביית ארנונה - 2016

למגורים	אלפי ש"ח	7,889
	% שינוי ראלי לעומת 2015	1.6
לא למגורים	יחס גבייה ב-% לכלל החיובים	16.9
	אלפי ש"ח	2,557



ריינה

סוג רשות: מועצה מקומית
 542 סמל יישוב:



מפת התמצאות



שימושי קרקע:		
כרייה וחציבה	מסחר ומגורים במרכז עירוני	חינוך והשכלה
גופי מים	תחבורה	בריאות ורווחה
גינון לנוי פארק ציבורי	מסחר ומשרדים	שירותי דת
יער וחורש	תעשייה	חירום והצלה
מטעים	מכלולי תשתית	שירותי מנהל ציבורי
גידולי שדה	שירות לציבור ללא אפיון	בתי עלמין
שיחים בתה ועשבוני	מגורים	תרבות פנאי וספורט
קרקע וסלע	מבנים חקלאיים	מלונאות ואירוח כפרי