

2016

שעב

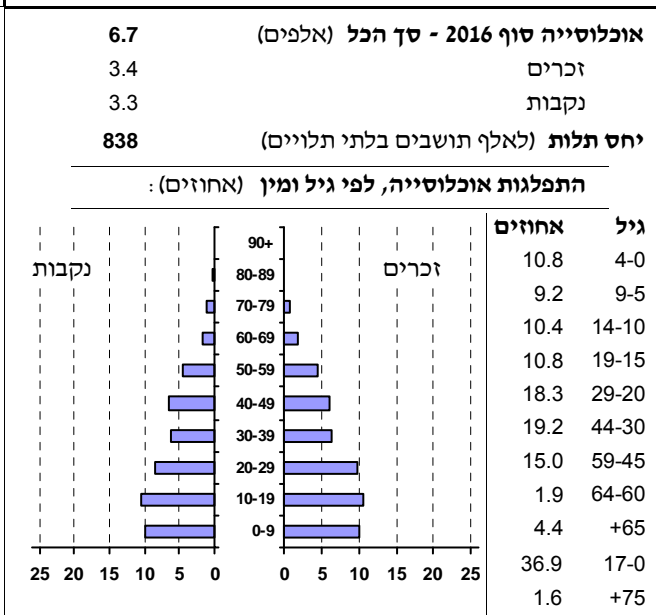
כללי

אחוזים	אלפים	קבוצת אוכלוסייה ודת
100.0	6.7	סך הכל
100.0		ערבים
100.0		מוסלמים

סמל: 0538 מחוז: הצפון
 מעמד מוניציפלי: מועצה מקומית
 שנת קבלת מעמד מוניציפלי: 1975
 מספר חברי מועצה: 9
 סמל ושם ועדת תכנון ובנייה: 263 שפלת הגליל
 מרחק מגבול מחוז תל אביב (2015) (ק"מ): 104.7
 מרחב ימי, רשויות הגובלות בחוף הים: 0

דמוגרפיה

1.1	אחוז גידול האוכלוסייה (לעומת שנה קודמת)
131	לידות חי
18	פטירות
113	ריבוי טבעי - סך הכל
17.0	שיעור לאלף תושבים 2016-2015
0.8	פטירות תינוקות (ממוצע 2016-2012)
..	שיעור לאלף לידות חי 2016-2012
-7	מאזן הגירה - סך הכל



הגירה פנימית, לפי מין וגיל

גיל				מין		סך הכל	
+65	64-30	29-15	עד 14	נקבות	זכרים		
..	14	22	15	39	13	52	נכנסים
-	13	35	11	40	19	59	יוצאים

שכר ורווחה

מקבלי קצבאות בגין ילדים (סוף שנה)				מקבלי:	
מספר ילדים במשפחה				46	דמי אבטלה - סך הכל (ממוצע חודשי)
+5	4-3	2-1	סך הכל	31	מזה: גברים
				-	הכשרה מקצועית
44	384	635	1,063	39	גיל ממוצע (לא כולל חיילים)
232	1,259	997	2,488	105	דמי אבטלה ממוצעים ליום (ש"ח)
נתוני 2015				300	קצבאות זקנה ושאיירים (סוף שנה)
שכר חודשי ממוצע של שכיר במשך השנה				47.3	מזה: אחוז מקבלי השלמת הכנסה
% שינוי ראלי לעומת שנה קודמת		ש"ח		1,083	גמלת הבטחת הכנסה (נפשות, במשך השנה)
4.7	5,312	סך הכל		61	גמלאות (סוף שנה): סיעוד
4.1	6,021	גברים		261	נכות כללית
6.9	4,112	נשים		28	ניידות
2,443	מספר השכירים			42	נכות מעבודה ותלויים
52.6	אחוז השכירים המשתכרים עד שכר מינימום			מבוטחים בקופות חולים	
0.3450	מדד אי-השוויון - שכירים (מדד גיני, 0 שוויון מלא)			6,961	סך הכל (סוף שנה)
150	מספר העצמאים			55.2	באחוזים: כללית
6,452	הכנסה חודשית ממוצעת של עצמאי במשך השנה (ש"ח)			0.3	מכבי
3.8	אחוז שינוי ראלי לעומת שנה קודמת			9.6	מאוחדת
60.0	אחוז העצמאים המשתכרים עד מחצית השכר הממוצע			35.0	לאומית

2016

שעב

מים

צריכה ביתית (וכל צריכה אחרת), לפי ייעוד			תקבולים (אלפי מ"ק)	429
			פחת (אלפי מ"ק)	48
מ"ק לנפש	אחוז	אלפי מ"ק	אחוז הפחת מסך כל תקבולי המים צריכה, לפי ייעוד	
55.6	100.0	373	11.3	
סך הכל			אחוז מסך הכל	אלפי מ"ק
מזה: למגורים			100.0	381
למוסדות הרשות			97.9	373
לגינון ציבורי			2.1	8
למסחר ומלאכה			סך הכל	
לבנייה			ביתית (וכל צריכה אחרת)	
			חקלאית	

בנייה ודירור

חינוך

גמר בנייה	התחלת בנייה	שטח - סך הכל (אלפי מ"ר)	ילדים בגנים של משרד החינוך תשע"ו/2015/16				
4.8	19.0	מזה: למגורים (אלפי מ"ר)	סך הכל	גיל 3	גיל 4	גיל 5	גיל 6
4.2	8.6	מספר דירות	427	149	148	127	..
22	49	מספר דירות למגורים לפי מרשם מבנים ודירות	תשע"ו 2015/16				
1,543			תמוצע תלמידים לכיתה	כיתות	בתי ספר	זכאים לתעודת בגרות מבין תלמידי כיתות יב (אחוזים):	
תחבורה			סך הכל	3	60	1,513	25
כלי רכב מנועיים - סך הכל			יסודי (כולל מיוחד)	..	31	757	24
מזה: מכוניות פרטיות			על-יסודי	..	29	756	26
גיל ממוצע של מכוניות פרטיות (שנים)			חטיבת ביניים	..	16	427	27
תאונות דרכים עם נפגעים (ת"ד) - סך הכל			תיכון	..	13	329	25
שיעור ל-1,000 תושבים			סך הכל				64.0
שיעור ל-1,000 כלי רכב			עמדו בדרישות הסף של האוניברסיטאות				52.3

פסולת

שימושי קרקע 2013

פסולת מוצקה ביתית, מסחרית וגזם (ק"ג ליום לנפש)	אחוז	קמ"ר	סך הכל שטח שיפוט
1.0	100.0	5.41	מגורים
0.0	10.7	0.58	חינוך והשכלה
פסולת מוצקה ביתית, מסחרית וגזם (ק"ג ליום לנפש)			בריאות ורווחה
אחוז מחזור:			שירותים ציבוריים
שטח וצפיפות			תרבות, פנאי, נופש וספורט
שטח (קמ"ר):			מסחר ומשרדים
צפיפות לקמ"ר:			תעשייה
5.38	0.2	0.01	תשתית ותחבורה
1,244.7	0.4	0.02	מבנים חקלאיים
			גינון לנוי פארק ציבורי
			יער וחורש
			מטעים
			גידול שדה
			שטח פתוח אחר
			צפיפות אוכלוסייה לשטח בנוי למגורים (נפשות לקמ"ר)
			11,034
			אוכלוסייה סוף 2013 - סך הכל (אלפים)
			6.4

2016

שעב

מדד פריפריאליות 2015

3	אשכול: (מ-1 עד 10, 1 הפריפריאלי ביותר)
-0.404	ערך מדד:
75	דירוג: (מ-1 עד 255, 1 הפריפריאלי ביותר)
86	דירוג לפי מרכיבי המדד:
86	מדד נגישות פוטנציאלית: (מ-1 עד 255, 1 הנגישות הנמוכה ביותר)
65	קרבה לגבול מחוז תל אביב: (מ-1 עד 255, 1 המרוחק ביותר)

מדד חברתי-כלכלי 2013

2	אשכול: (מ-1 עד 10, 1 הנמוך ביותר)
-1.149	ערך מדד:
26	דירוג: (מ-1 עד 255, 1 הנמוך ביותר)

מדד קומפקטיות 2006

1	אשכול: (מ-1 עד 10, 1 הקומפקטי ביותר)
9	דירוג: (מ-1 עד 197, 1 הקומפקטי ביותר)
-1.480	ציון תקן:

אפיון טופוגרפי 2006

מדד טופוגרפיה: ממוצע ציוני תקן של (א) ו-(ב)			(ב) שיפוע ממוצע, במעלות			(א) סטיית התקן של הגבהים מעל פני הים			גובה מעל פני הים, במטרים			
אשכול ⁽²⁾	דירוג ⁽¹⁾	ערך	דירוג ⁽¹⁾	ציון תקן	ערך	דירוג ⁽¹⁾	ציון תקן	ערך	ממוצע הגבהים	טווח הגבהים	מקסימלי	מינימלי
7	143	0.59	169	1.26	9.3	117	-0.07	27.2	75	113	147	35

(1) מ-1 עד 197, 1 השטוח ביותר.

(2) מ-1 עד 10, 1 השטוח ביותר.

2016

שעב

נתוני ביצוע תקציב הרשות

הכנסות	אלפי ש"ח	% שינוי ראלי לעומת 2015	הוצאות	אלפי ש"ח	% שינוי ראלי לעומת 2015
סך כולל	57,283	34.8	סך כולל	54,087	21.9
<u>תקציב רגיל - סך הכל</u>	48,337	22.4	<u>תקציב רגיל - סך הכל</u>	47,911	17.6
מזה: לפי ייעוד			מזה: לפי ייעוד		
חינוך	18,414	14.8	חינוך	20,528	17.2
רווחה	4,134	-0.8	רווחה	5,814	4.5
מפעל מים	193	15.5	רכישת מים	-	-
<u>לפי מקור:</u>			<u>לפי סוג:</u>		
עצמיות - סך הכל	8,130	16.8	עלות עבודה - סך הכל	17,898	9.5
מזה: ארנונה (גבייה)	3,972	13.3	מזה: חינוך	12,889	12.0
חינוך	126	-7.6	רווחה	910	14.5
רווחה	-	-	<u>הוצאות לפעולות</u>	10,715	34.6
<u>השתתפות ממשלה - סך הכל</u>	35,669	9.7	<u>פירעון מלוות</u>	6,650	229.1
מזה: מענק כללי לאיזון	10,283	5.7	<u>הוצאות מימון</u>	837	-40.1
העברות והכנסות חד-פעמיות	539	-33.8	העברות והוצאות חד-פעמיות (כולל כיסוי גירעון מצטבר)	1,086	-51.8
לכיסוי גירעון מצטבר	4,538	-	כלליות, השתתפויות והעברות	10,725	-0.5
<u>מלווה לאיזון</u>	4,538	-	<u>תקציב בלתי רגיל - סך הכל</u>	6,176	70.4
<u>תקציב בלתי רגיל - סך הכל</u>	8,946	198.0	עבודות פיתוח	1,510	-56.7
מזה: השתתפות בעלי נכסים	-	-	העברת מלוות	4,538	-
השתתפות משרדי ממשל	3,793	43.5	אחר	128	-9.4
מלוות	4,538	-			
<p>עודף/גירעון בתקציב הרגיל (אלפי ש"ח) תקציבי 426 שנת 4,112 מצטבר בסוף שנה -3,628</p>					

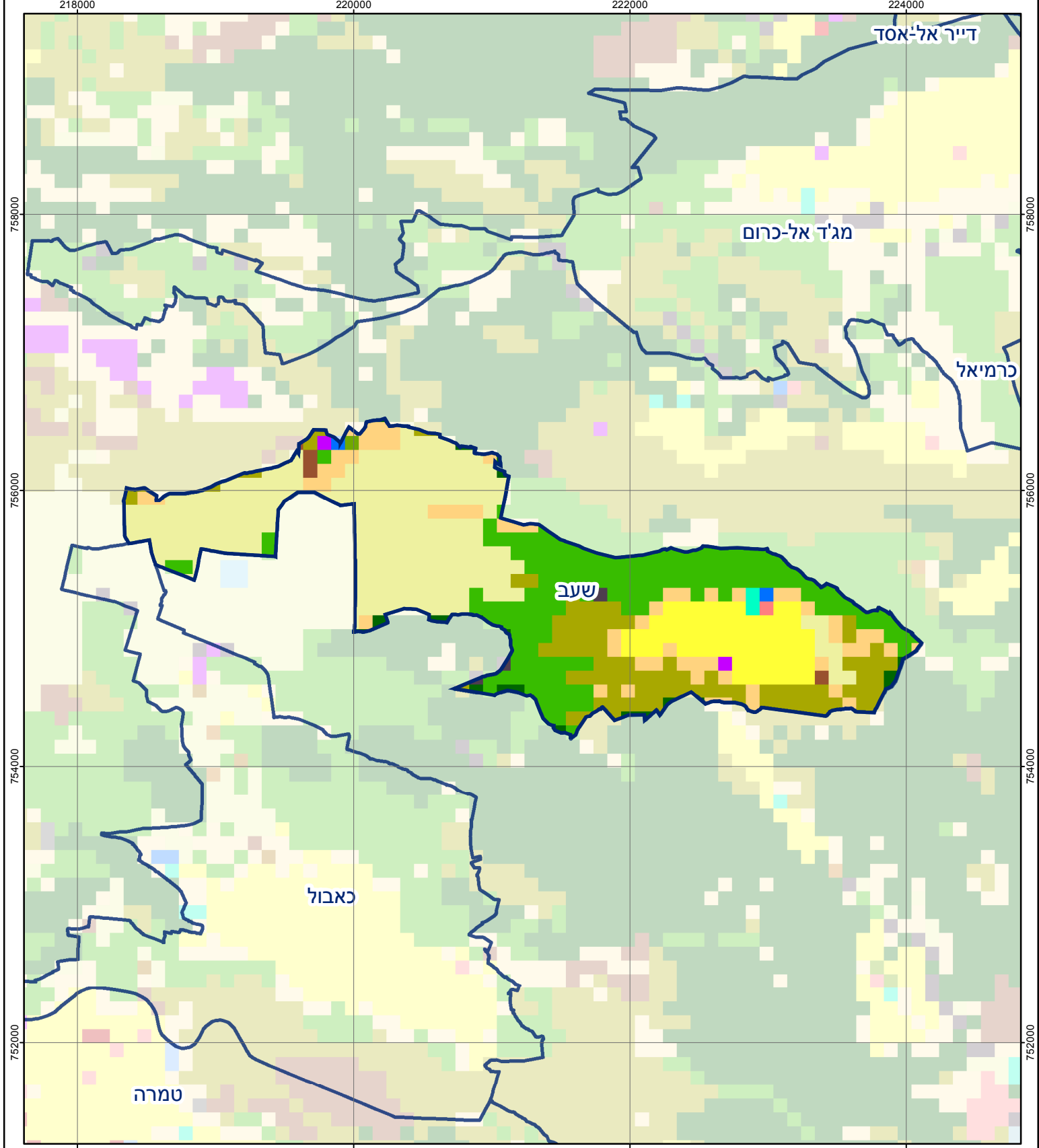
חיוב ארנונה* לפי סוג נכס (2015 ו-2016)

סוג הנכס	שטחים באלפי מ"ר		סה"כ חיוב באלפי ש"ח	
	2015	2016	2015	2016
סך הכל	287.5	293.3	6,592	6,894
מגורים	165.8	170.8	5,463	5,699
משרדים, שירותים ומסחר	-	6.6	-	437
תעשייה ומלאכה	18.3	1.7	656	83
בנקים וחברות ביטוח	-	-	-	-
בתי מלון	-	-	-	-
חניונים	-	-	-	-
קרקע תפוסה	96.5	96.5	90	91
קרקע תפוסה במפעל עתיר שטח	-	-	-	-
קרקע חקלאית	1.1	1.1	-	-
מבנה חקלאי	-	-	-	-
יתר סוגי הנכסים	0.0	16.6	0	584

* חיובי ארנונה מתייחסים לנתונים בתחילת שנה, ואינם כוללים את השינויים בסכומי המס בשל הצמדה ואת הגידול הטבעי שחל במהלך השנה כתוצאה מתוספת נכסים.

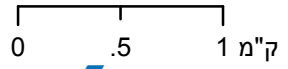
גביית ארנונה - 2016

למגורים	אלפי ש"ח	2,854
	% שינוי ראלי לעומת 2015	15.5
	יחס גבייה ב-% לכלל החיובים	45.6
לא למגורים	אלפי ש"ח	1,118



שער

סוג רשות: מועצה מקומית
 538 שטח יישוב:



מפת התמצאות



שימושי קרקע:	
כרייה וחציבה	מסחר ומגורים במרכז עירוני
גופי מים	תחבורה
גידול פארק ציבורי	מסחר ומשרדים
יער וחורש	תעשייה
מטעים	מכלולי תשתית
גידולי שדה	שירות לציבור ללא אפיון
שיחים בתה ועשבוני	מגורים
קרקע וסלע	מבנים חקלאיים
חינוך והשכלה	בריאות ורווחה
שירותי דת	חירום והצלה
שירותי מנהל ציבורי	בתי עלמין
תרבות פנאי וספורט	מלונאות ואירוח כפרי