

2016

גבעתיים

כללי

אחוזים	אלפים	קבוצת אוכלוסייה ודת
100.0	58.5	סך הכל
100.0		יהודים ואחרים
97.0		יהודים

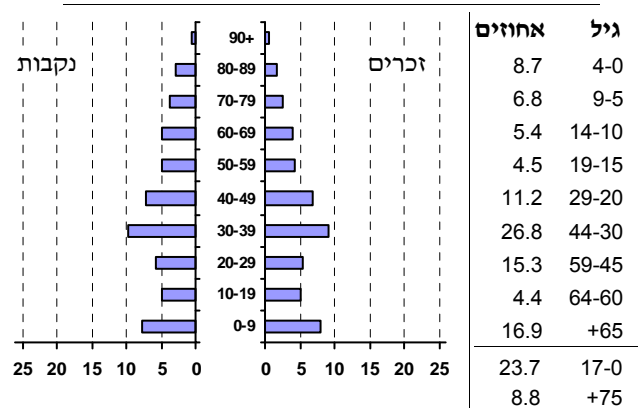
סמל: 6300 מחוז: תל אביב
 מעמד מוניציפלי: עירייה
 שנת קבלת מעמד מוניציפלי: 1959
 מספר חברי מועצה: 17
 סמל ושם ועדת תכנון ובנייה: 503 גבעתיים
 מרחק מגבול מחוז תל אביב (2015) (ק"מ): 00.0
 מרחב ימי, רשויות הגובלות בחוף הים: 0

דמוגרפיה

אחוז גידול האוכלוסייה (לעומת שנה קודמת) 1.7
 לידות חי 1,089
 פטירות 448
 ריבוי טבעי - סך הכל 641
 שיעור לאלף תושבים 2016-2015 11.1
 פטירות תינוקות (ממוצע 2016-2012) 2.4
 שיעור לאלף לידות חי 2016-2012 (2.2)
 מאזן הגירה - סך הכל 295
 עולים בהשתקעות ראשונה 96
 גיל (אחוזים): 17-0 31.3
 44-18 44.8
 64-45 13.5
 +65 10.4
 אחוז עולי 1990+ מסך האוכלוסייה 7.7

אוכלוסייה סוף 2016 (אלפים) 58.5
 זכרים 27.7
 נקבות 30.9
 יחס תלות (לאסף תושבים בלתי תלויים) 733

התפלגות אוכלוסייה, לפי גיל ומין (אחוזים):



הגירה פנימית, לפי מין וגיל

גיל				מין		סך הכל	
+65	64-30	29-15	עד 14	נקבות	זכרים		
184	2,052	1,163	521	1,931	1,989	3,920	נכנסים
218	2,003	632	830	1,871	1,812	3,683	יוצאים

שכר ורווחה

מקבלי קצבאות בגין ילדים (סוף שנה)				מספר ילדים במשפחה		סך הכל	משפחות ילדים
+5	4-3	2-1					
23	1,726	5,590	7,339				
121	5,378	8,742	14,241				
נתוני 2015							
שכר חודשי ממוצע של שכיר במשך השנה							
% שינוי ראלי לעומת שנה קודמת		ש"ח					
5.2		12,207	סך הכל				
4.2		14,695	גברים				
5.1		9,946	נשים				
מספר השכירים							
27,584 אחוז השכירים המשתכרים עד שכר מינימום 26.0							
0.4375 מדד אי-השוויון - שכירים (מדד גיני, 0 שוויון מלא)							
מספר העצמאים							
2,582 הכנסה חודשית ממוצעת של עצמאי במשך השנה (ש"ח) 12,438							
7.4 אחוז שינוי ראלי לעומת שנה קודמת							
33.0 אחוז העצמאים המשתכרים עד מחצית השכר הממוצע							
מקבלי:							
511	דמי אבטלה - סך הכל (ממוצע חודשי)						
219	מוזה: גברים						
..	הכשרה מקצועית						
41	גיל ממוצע (לא כולל חיילים)						
185	דמי אבטלה ממוצעים ליום (ש"ח)						
9,403	קצבאות זקנה ושאריות (סוף שנה)						
4.9	מוזה: אחוז מקבלי השלמת הכנסה						
216	גמלת הבטחה הכנסה (נפשות, במשך השנה)						
1,449	גמלאות (סוף שנה): סיעוד						
1,057	נכות כללית						
239	ניידות						
222	נכות מעבודה ותלויים						
מבוטחים בקופות חולים							
53,789	סך הכל (סוף שנה)						
40.2	באחוזים: כללית						
49.1	מכבי						
6.6	מאוחדת						
4.1	לאומית						

2016

גבעתיים

חינוך

מים

תקבולים (אלפי מ"ק)			4,050
פחת (אלפי מ"ק)			183
אחוז הפחת מסך כל תקבולי המים צריכה, לפי ייעוד			4.5
אחוז מסך הכל	אלפי מ"ק	סך הכל	
100.0	3,867	ביתית (וכל צריכה אחרת)	
100.0	3,867	חקלאית	
-	-		
צריכה ביתית (וכל צריכה אחרת), לפי ייעוד			
מ"ק לנפש	אחוז	אלפי מ"ק	
66.1	100.0	3,867	סך הכל
54.5	82.5	3,191	מזה: למגורים
1.4	2.1	82	למוסדות הרשות
3.2	4.8	187	לגינות ציבורי
4.7	7.2	278	למסחר ומלאכה
0.7	1.0	40	לבנייה

ילדים בגנים של משרד החינוך תשע"ה 2015/16				
סך הכל	גיל 3	גיל 4	גיל 5	גיל 6
2,402	731	789	791	91

תשע"ו 2015/16	בתי ספר	כיתות	תלמידים	ממוצע תלמידים לכיתה
סך הכל	15	271	7,559	28
יסודי (כולל מיוחד)	11	187	5,131	27
על-יסודי	5	84	2,428	29
חטיבת ביניים	..	0	0	0
תיכון	5	84	2,428	29
זכאים לתעודת בגרות מבין תלמידי כיתות יב (אחוזים):				
סך הכל	89.3			
עמדו בדרישות הסף של האוניברסיטאות	84.9			

תחבורה

כלי רכב מנועיים - סך הכל	23,095
מזה: מכוניות פרטיות	19,399
גיל ממוצע של מכונית פרטית (שנים)	6.4
תאונות דרכים עם נפגעים (ת"ד) - סך הכל	62
שיעור ל-1,000 תושבים	1.1
שיעור ל-1,000 כלי רכב	2.7

תשתיות ושירותים עירוניים

גמר	התחלה	
		סלילת כבישים חדשים, הרחבה ושיקום של כבישים אורך (ק"מ)
3.8	4.3	
37.6	41.8	שטח (אלפי מ"ר)
3.7	3.7	הנחת צינורות: מים (ק"מ)
3.3	3.3	ביוב (ק"מ)
0.0	0.0	תיעול (ק"מ)

פסולת

פסולת מוצקה ביתית, מסחרית וגזם (ק"ג ליום לנפש)	1.4
אחוז מחזור:	24.0

בנייה ודיור

גמר בנייה	התחלת בנייה	
98.0	30.4	שטח - סך הכל (אלפי מ"ר)
98.0	29.3	מזה: למגורים (אלפי מ"ר)
438	166	מספר דירות
מספר דירות למגורים לפי מרשם מבנים ודירות 24,392		

שטח וצפיפות

שטח (קמ"ר):	3.24
צפיפות לקמ"ר:	18,058.2

שימושי קרקע 2013

אחוז	קמ"ר	
100.0	3.25	סך הכל שטח שיפוט
68.9	2.24	מגורים
4.3	0.14	חינוך והשכלה
0.3	0.01	בריאות ורווחה
2.8	0.09	שירותים ציבוריים
1.8	0.06	תרבות, פנאי, נופש וספורט
15.7	0.51	מסחר ומשרדים
0.9	0.03	תעשייה
-	-	תשתית ותחבורה
-	-	מבנים חקלאיים
1.8	0.06	גינות לנוי פארק ציבורי
-	-	יער וחורש
-	-	מטעים
-	-	גידול שדה
3.5	0.11	שטח פתוח אחר
צפיפות אוכלוסייה לשטח בנוי למגורים (נפשות לקמ"ר) 25,089		
אוכלוסייה סוף 2013 - סך הכל (אלפים) 56.2		

גבעתיים

2016

מדד חברתי-כלכלי 2013		מדד פריפריאליות 2015	
אשכול: (מ-1 עד 10, 1 הנמוך ביותר)	8	אשכול: (מ-1 עד 10, 1 הפריפריאלי ביותר)	10
ערך מדד:	1.417	ערך מדד:	4.708
דירוג: (מ-1 עד 255, 1 הנמוך ביותר)	234	דירוג: (מ-1 עד 255, 1 הפריפריאלי ביותר)	255
מדד קומפקטיות 2006		דירוג לפי מרכיבי המדד:	
אשכול: (מ-1 עד 10, 1 הקומפקטי ביותר)	2	מדד נגישות פוטנציאלית:	255
דירוג: (מ-1 עד 197, 1 הקומפקטי ביותר)	29	(מ-1 עד 255, 1 הנגישות הנמוכה ביותר)	
ציון תקן:	-1.003	קרבה לגבול מחוז תל אביב:	250
		(מ-1 עד 255, 1 המרוחק ביותר)	

אפיון טופוגרפי 2006

מדד טופוגרפיה: ממוצע ציוני תקן של (א) ו-(ב)			(ב) שיפוע ממוצע, במעלות			(א) סטיית התקן של הגבהים מעל פני הים			גובה מעל פני הים, במטרים			
אשכול ⁽²⁾	דירוג ⁽¹⁾	ערך	דירוג ⁽¹⁾	ציון תקן	ערך	דירוג ⁽¹⁾	ציון תקן	ערך	ממוצע הגבהים	טווח הגבהים	מקסימלי	מינימלי
3	70	-0.62	76	-0.62	3.1	61	-0.61	12.7	42	76	81	5

(1) מ-1 עד 197, 1 השטוח ביותר.

(2) מ-1 עד 10, 1 השטוח ביותר.

2016

גבעתיים

נתוני ביצוע תקציב הרשות

הכנסות	אלפי ש"ח	% שינוי ראלי לעומת 2015	הוצאות	אלפי ש"ח	% שינוי ראלי לעומת 2015
סך כולל	442,922	-14.7	סך כולל	450,260	-13.8
<u>תקציב רגיל - סך הכל</u>	365,780	-7.3	<u>תקציב רגיל - סך הכל</u>	365,707	-8.1
מזה: לפי ייעוד			מזה: לפי ייעוד		
חינוך	70,220	11.6	חינוך	107,217	6.4
רווחה	23,646	6.5	רווחה	36,429	7.0
מפעל מים	73	-76.1	רכישת מים	-	-
לפי מקור:			לפי סוג:		
עצמיות - סך הכל	281,340	6.2	עלות עבודה - סך הכל	153,075	4.3
מזה: ארנונה (גבייה)	184,441	2.6	מזה: חינוך	41,704	11.2
חינוך	9,330	124.3	רווחה	8,296	7.2
רווחה	1,885	1.8	הוצאות לפעולות	65,008	2.3
השתתפות ממשלה - סך הכל	84,440	5.9	פירעון מלוות	5,403	-90.0
מזה: מענק כללי לאיזון	-	-	הוצאות מימון	1,904	12.7
העברות והכנסות חד-פעמיות	-	-	העברות והוצאות חד-פעמיות	13,272	4.9
לכיסוי גירעון מצטבר	-	-	(כולל כיסוי גירעון מצטבר)	127,045	6.5
מלווה לאיזון	-	-	כלליות, השתתפויות והעברות	84,553	-32.0
<u>תקציב בלתי רגיל - סך הכל</u>	77,142	-38.0	<u>תקציב בלתי רגיל - סך הכל</u>	84,553	-32.0
מזה: השתתפות בעלי נכסים	-	-	עבודות פיתוח	80,413	37.7
השתתפות משרדי ממשלה	12,035	..	העברת מלוות	-	..
מלוות	19,050	-75.6	אחר	4,140	-46.9

השנה 73 **עודף/גירעון בתקציב הרגיל** (אלפי ש"ח) **השנה ללא קבלת מלוות לאיזון 73**
 מצטבר בסוף שנה -99,667

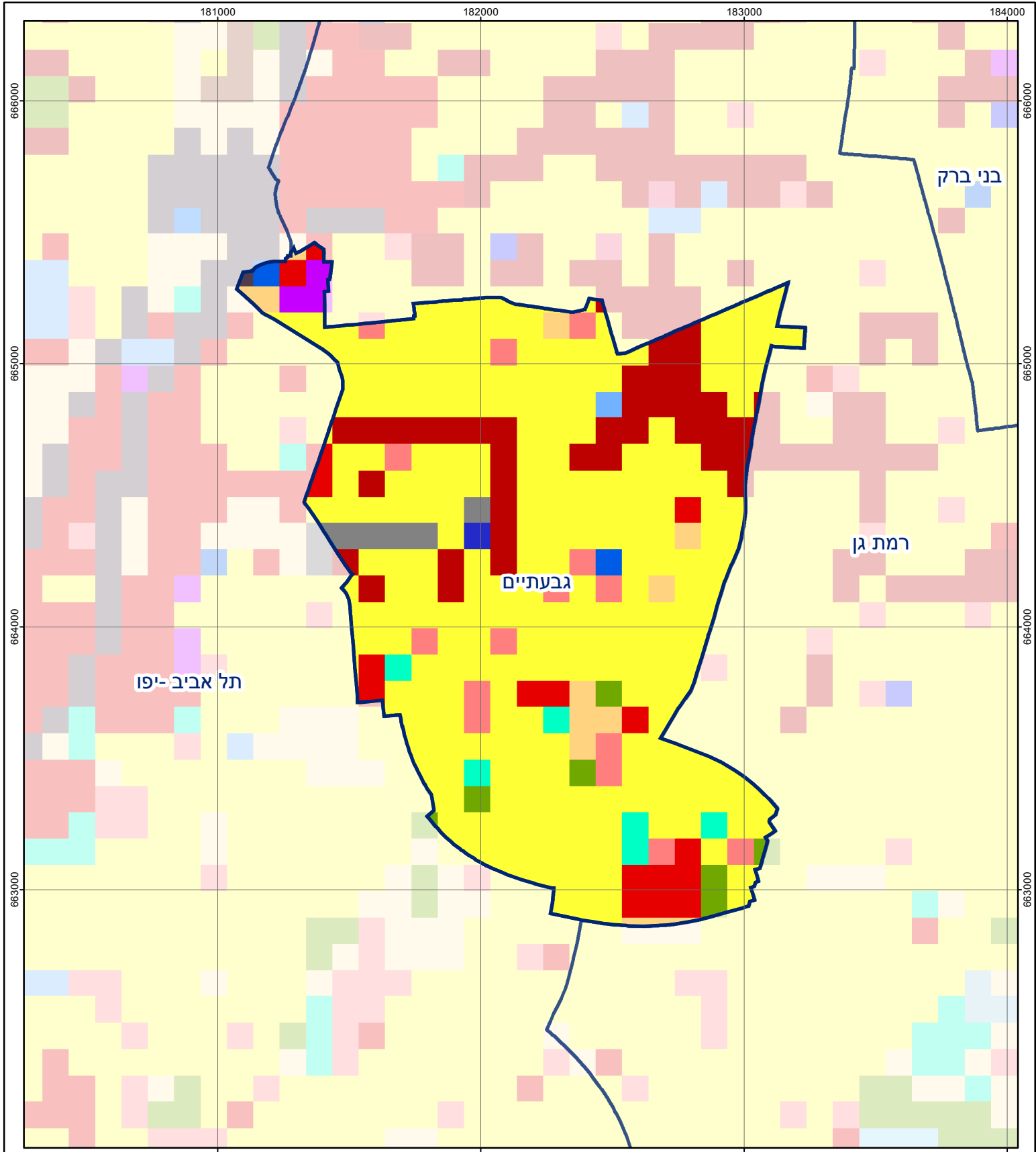
חיוב ארנונה* לפי סוג נכס (2015 ו-2016)

סוג הנכס	שטחים באלפי מ"ר		סה"כ חיוב באלפי ש"ח	
	2016	2015	2016	2015
סך הכל	2,599.4	2,622.0	210,875	209,500
מגורים	2,187.5	2,210.9	136,122	134,570
משרדים, שירותים ומסחר	203.8	203.9	55,118	54,997
תעשייה ומלאכה	47.9	47.1	6,583	6,714
בנקים וחברות ביטוח	4.5	4.4	5,820	5,937
בתי מלון	-	-	-	-
חניונים	113.7	113.6	5,541	5,553
קרקע תפוסה	27.6	28.0	527	519
קרקע תפוסה במפעל עתיר שטח	-	-	-	-
אדמה חקלאית	-	-	-	-
מבנה חקלאי	-	-	-	-
אדמת בניין	-	-	-	-
מגורים שאינם בשימוש	-	-	-	-
מערכת סולרית שאינה על גג נכס	-	-	-	-
קרקע תפוסה למערכת סולרית	-	-	-	-
יתר סוגי הנכסים	14.5	14.1	1,164	1,210

* חיובי ארנונה מתייחסים לנתונים בתחילת שנה, ואינם כוללים את השינויים בסכומי המס בשל הצמדה ואת הגידול הטבעי שחל במהלך השנה כתוצאה מתוספת נכסים.

גביית ארנונה - 2016

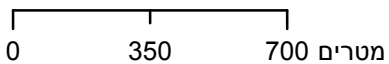
למגורים	אלפי ש"ח	% שינוי ראלי לעומת 2015
114,084	3.5	95.5
לא למגורים	אלפי ש"ח	יחס גבייה ב-% לכלל החיובים
70,357		



גבעתיים

סוג רשות: עירייה

סמל יישוב: 6300



מפת התמצאות



שימושי קרקע:	
	חינוך והשכלה
	בריאות ורווחה
	שירותי דת
	חירום והצלה
	שירותי מנהל ציבורי
	בתי עלמין
	תרבות פנאי וספורט
	מלונאות ואירוח כפרי
	מסחר ומגורים במרכז עירוני
	תחבורה
	מסחר ומשרדים
	תעשייה
	מכלולי תשתית
	שירות לציבור ללא אפיון
	מגורים
	מבנים חקלאיים
	כרייה וחציבה
	גופי מים
	גינות לנוי פארק ציבורי
	יער וחורש
	מטעים
	גידולי שדה
	שיחים בתה ועשבוני
	קרקע וסלע