

2016

גדרות

כללי

מרחב ימי, רשויות הגובלות בחוף הים: 0	מספר חברי מועצה: 17	שטח (קמ"ר): 13.72	ממוצע המרחקים משוקלל (2015) (ק"מ): 2.4
מסל: 32 מחוז: המרכז	ממוצע המרחקים (2015) (ק"מ): 2.6	שנת קבלת מעמד מוניציפלי: 1953	מסל ושם ועדת תכנון ובנייה: 456 שורקות
מסל: 32 מחוז: המרכז	ממוצע המרחקים (2015) (ק"מ): 2.6	שנת קבלת מעמד מוניציפלי: 1953	מסל ושם ועדת תכנון ובנייה: 456 שורקות

סמל צורת יישוב	צורת יישוב	מספר יישובים	אוכלוסייה, לפי צורת יישוב (לא כולל גרים מחוץ ליישובים)
180	סך הכל יישובים במועצה	7	350 18.8%
190	יישובים עירוניים, יהודיים	-	
191	יישובים עירוניים, מושבים	-	
192	יישובים עירוניים, מושבים שיתופיים	-	
193	יישובים עירוניים, קיבוצים	-	
280	יישובים עירוניים, לא-יהודיים	-	
290	יישובים עירוניים, לא-יהודיים	-	
310	מושבים (לרבות כפרים שיתופיים)	6	310 81.2%
320	מושבים שיתופיים	-	
330	קיבוצים	-	
340	יישובים מוסדיים, יהודיים	-	
350	יישובים כפריים אחרים, יהודיים	1	
370	יישובים קהילתיים	-	
440	יישובים מוסדיים, לא-יהודיים	-	
450	יישובים כפריים אחרים, לא-יהודיים	-	

הערה: המספר שמעל האחוזים מציין את סמל צורת היישוב.

דמוגרפיה

אחוזים	אלפים	קבוצת אוכלוסייה ודת	אוכלוסייה סוף 2016 - סך הכל (אלפים)
100.0	5.2	סך הכל	5.2
99.9		יהודים ואחרים	2.6
99.0		יהודים	2.6
2.3		אחוז גידול האוכלוסייה (לעומת שנה קודמת)	
61		לידות חי	
28		פטירות	
33		ריבוי טבעי - סך הכל	
6.4		שיעור לאלף תושבים 2016-2015	
0.4		פטירות תינוקות (ממוצע 2016-2012)	
..		שיעור לאלף לידות חי 2016-2012	
75		מאזן הגירה - סך הכל	
2		עולים בהשתקעות ראשונה	
50.0		גיל (אחוזים): 17-0	
0.0		44-18	
0.0		64-45	
50.0		+65	
3.3		אחוז עולי 1990+ מסך האוכלוסייה	

גיל	אחוזים	זכרים	נקבות
4-0	8.0		
9-5	10.3		
14-10	9.0		
19-15	8.6		
29-20	10.3		
44-30	18.8		
59-45	18.0		
64-60	4.1		
+65	13.1		
17-0	32.5		
+75	5.3		

הגירה פנימית, לפי מין וגיל							
גיל				מין		סך הכל	
+65	64-30	29-15	עד 14	נקבות	זכרים		
4	142	37	111	154	140	294	נכנסים
13	95	50	62	112	108	220	יוצאים

2016

גדרות

שכר ורווחה

מקבלי קצבאות בגין ילדים (סוף שנה)				מקבלי:		
מספר ילדים במשפחה			סך הכל	דמי אבטלה - סך הכל (ממוצע חודשי)	34	
+5	4-3	2-1				מזה: גברים
6	206	405	617	הכשרה מקצועית	-	
30	661	619	1,310	גיל ממוצע (לא כולל חיילים)	42	
משפחות ילדים						
נתוני 2015						
שכר חודשי ממוצע של שכיר במשך השנה						
% שינוי ראלי לעומת שנה קודמת		ש"ח		דמי אבטלה ממוצעים ליום (ש"ח)	190	
6.1	14,295			קצבאות זקנה ושאריות (סוף שנה)	568	
6.9	18,550			מזה: אחוז מקבלי השלמת הכנסה	1.6	
2.3	9,855			גמלת הבטחת הכנסה (נפשות, במשך השנה)	19	
סך הכל						
גמלאות (סוף שנה): סיעוד						80
גברים						46
נשים						25
נכות מעבודה ותלויים						16
מספר השכירים						
אחוז השכירים המשתכרים עד שכר מינימום						27.0
ממדד אי-השוויון - שכירים (מדד גיני, 0 שוויון מלא)						0.4608
מספר העצמאים						
הכנסה חודשית ממוצעת של עצמאי במשך השנה (ש"ח)						11,931
אחוז שינוי ראלי לעומת שנה קודמת						7.5
אחוז העצמאים המשתכרים עד מחצית השכר הממוצע						35.2
מבוטחים בקופות חולים						
סך הכל (סוף שנה)						4,632
באחוזים: כללית						54.1
מכבי						30.8
מאוחדת						11.7
לאומית						3.3

בנייה ודיור

גמר בנייה	התחלת בנייה	
3.9	7.2	שטח - סך הכל (אלפי מ"ר)
3.9	5.1	מזה: למגורים (אלפי מ"ר)
17	25	מספר דירות

פסולת

1.6	פסולת מוצקה ביתית, מסחרית וגזם (ק"ג ליום לנפש)
31.9	אחוז מחזור:

תלמידים	ממוצע תלמידים ממוצע לכיתה	כיתות	בתי ספר	תשע"ו 2015/16
657	27	24	..	סך הכל
657	27	24	..	יסודי (כולל מיוחד)
0	0	0	..	על-יסודי
0	0	0	..	חטיבת ביניים
0	0	0	..	תיכון
זכאים לתעודת בגרות מבין תלמידי כיתות יב (אחוזים):				
סך הכל 84.6				
עמדו בדרישות הסף של האוניברסיטאות 81.3				

תחבורה

2,557	כלי רכב מנועיים - סך הכל
2,075	מזה: מכוניות פרטיות
6.5	גיל ממוצע של מכונית פרטית (שנים)
1	תאונות דרכים עם נפגעים (ת"ד) - סך הכל
0.2	שיעור ל-1,000 תושבים
0.4	שיעור ל-1,000 כלי רכב

חינוך

ילדים בגנים של משרד החינוך תשע"ו 2015/16				
סך הכל	גיל 3	גיל 4	גיל 5	גיל 6
290	75	93	107	15

מדד פריפריאליות 2015

6	אשכול: (מ-1 עד 10, 1 הפריפריאלי ביותר)
0.812	ערך מדד:
192	דירוג: (מ-1 עד 255, 1 הפריפריאלי ביותר)
דירוג לפי מרכיבי המדד:	
187	מדד נגישות פוטנציאלית: (מ-1 עד 255, 1 הנגישות הנמוכה ביותר)
196	קרבה לגבול מחוז תל אביב: (מ-1 עד 255, 1 המרוחק ביותר)

מדד חברתי-כלכלי 2013

9	אשכול: (מ-1 עד 10, 1 הנמוך ביותר)
1.661	ערך מדד:
246	דירוג: (מ-1 עד 255, 1 הנמוך ביותר)

2016

גדרות

שימושי קרקע 2013

אחוז	קמ"ר	
100	13.71	סך הכל שטח שיפוט
17.1	2.35	מגורים
0.1	0.02	חינוך והשכלה
0.1	0.01	בריאות ורווחה
0.1	0.01	שירותים ציבוריים
0.7	0.09	תרבות, פנאי, נופש וספורט
0.1	0.01	מסחר ומשרדים
0.4	0.06	תעשייה
2.6	0.35	תשתית ותחבורה
4.1	0.56	מבנים חקלאיים
0.1	0.02	גינון לנוי פארק ציבורי
0.4	0.05	יער וחורש
27.0	3.70	מטעים
38.7	5.30	גידול שדה
8.5	1.18	שטח פתוח אחר
2,085		צפיפות אוכלוסייה לשטח בנוי למגורים (נפשות לקמ"ר)
4.9		אוכלוסייה סוף 2013 - סך הכל (אלפים)

2016

גדרות

נתוני ביצוע תקציב הרשות

% שינוי ראלי לעומת 2015	אלפי ש"ח	הוצאות	% שינוי ראלי לעומת 2015	אלפי ש"ח	הכנסות
-21.8	44,949	סך כולל	-20.2	46,796	סך כולל
-17.2	37,342	<u>תקציב רגיל - סך הכל</u>	-17.2	37,358	<u>תקציב רגיל - סך הכל</u>
		מזה: לפי ייעוד			מזה: לפי ייעוד
5.5	11,720	חינוך	6.1	8,982	חינוך
1.6	2,320	רווחה	3.4	1,600	רווחה
-	-	רכישת מים	-	-	מפעל מים
		לפי סוג:			לפי מקור:
6.8	13,317	עלות עבודה - סך הכל	1.2	25,614	עצמיות - סך הכל
13.5	5,268	מזה: חינוך	2.0	13,962	מזה: ארנונה (גבייה)
2.5	523	רווחה	-	-	חינוך
1.7	10,405	הוצאות לפעולות	-	-	רווחה
-71.1	3,160	פירעון מלוות	4.6	11,744	השתתפות ממשלה - סך הכל
-3.4	299	הוצאות מימון	-8.1	1,616	מזה: מענק כללי לאיזון
-96.1	68	העברות והוצאות חד-פעמיות (כולל כיסוי גירעון מצטבר)	-	-	העברות והכנסות חד-פעמיות לכיסוי גירעון מצטבר
7.0	10,093	כלליות, השתתפויות והעברות	-	-	מלווה לאיזון
-38.5	7,607	<u>תקציב בלתי רגיל - סך הכל</u>	-30.0	9,438	<u>תקציב בלתי רגיל - סך הכל</u>
100.7	7,192	עבודות פיתוח	..	-	מזה: השתתפות בעלי נכסים
-	-	העברת מלוות	-53.5	1,480	השתתפות משרדי ממשלה
-95.3	415	אחר	-65.1	3,000	מלוות
מצטבר בסוף שנה 140		תקציבי 16 שנת 16	עודף/גירעון בתקציב הרגיל (אלפי ש"ח)		

חיוב ארנונה* לפי סוג נכס (2015 ו-2016)

סה"כ חיוב באלפי ש"ח		שטחים באלפי מ"ר		סוג הנכס
2016	2015	2016	2015	
15,362	14,844	427.8	408.4	סך הכל
11,716	11,281	248.9	244.7	מגורים
535	514	5.8	5.7	משרדים, שירותים ומסחר
1,806	1,875	38.6	40.5	תעשייה ומלאכה
-	-	-	-	בנקים וחברות ביטוח
-	-	-	-	בתי מלון
-	-	-	-	חניונים
1,131	1,108	32.9	32.6	קרקע תפוסה
-	-	-	-	קרקע תפוסה במפעל עתיר שטח
129	35	5.8	0.5	אדמה חקלאית
33	28	95.5	83.6	מבנה חקלאי
13	2	0.4	0.7	יתר סוגי הנכסים

* חיובי ארנונה מתייחסים לנתונים בתחילת שנה, ואינם כוללים את השינויים בסכומי המס בשל הצמדה ואת הגידול הטבעי שחל במהלך השנה כתוצאה מתוספת נכסים.

גביית ארנונה - 2016

10,451	אלפי ש"ח	למגורים
2.8	% שינוי ראלי לעומת 2015	
91.5	יחס גבייה ב-% לכלל החיובים	
3,511	אלפי ש"ח	לא למגורים

172000

176000

640000

640000

636000

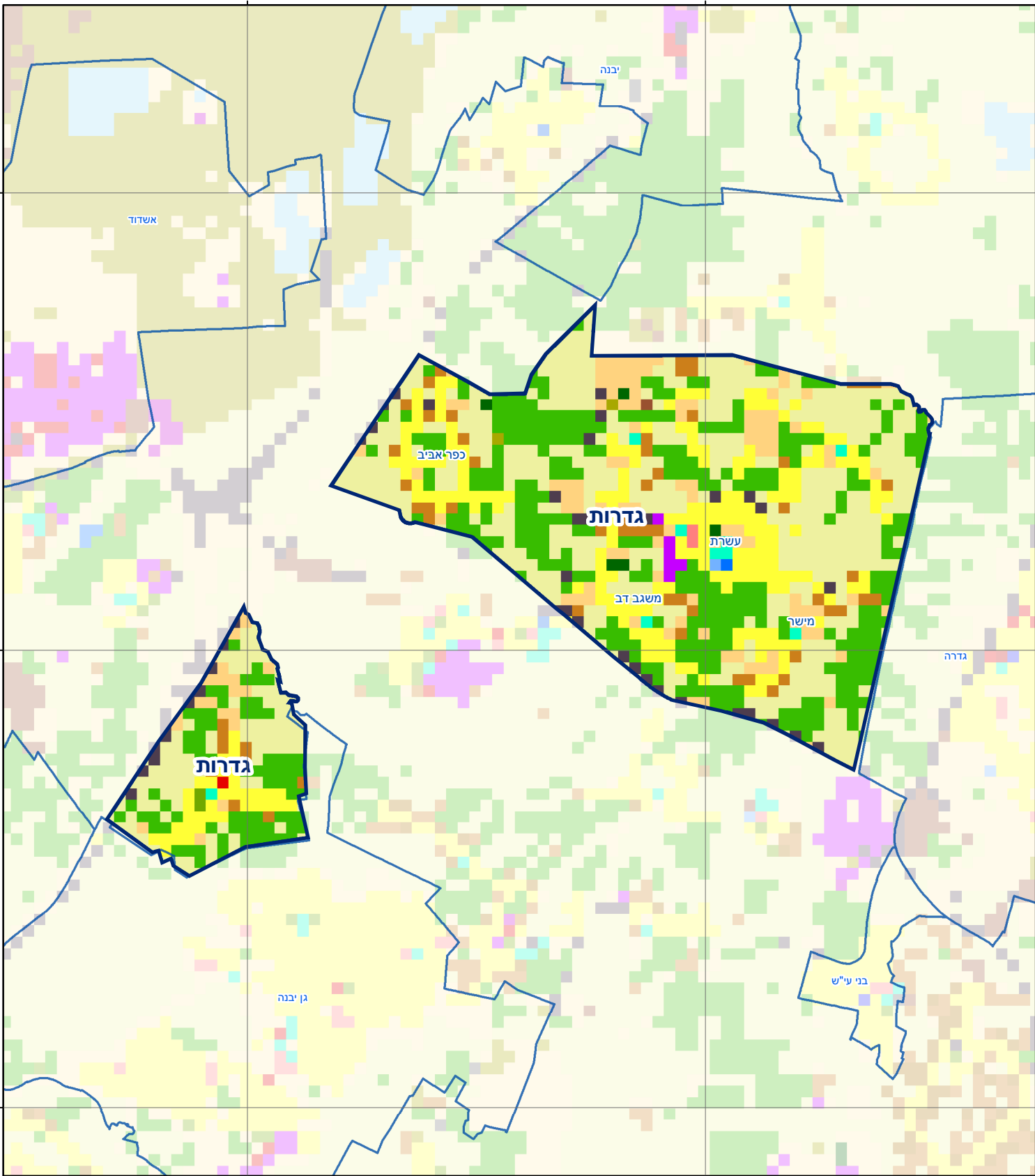
636000

632000

632000

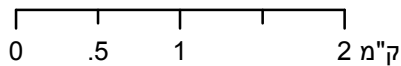
172000

176000



גדרות

סוג רשות: מועצה אזורית



מפת התמצאות



שימושי קרקע:	
כרייה וחציבה	חינוך והשכלה
גופי מים	בריאות ורווחה
גינון לנוי פארק ציבורי	שירותי דת
יער חורש	חירום והצלה
מטעים	שירותי מנהל ציבורי
גידולי שדה	בתי עלמין
שיחים בתה ועשבוני	תרבות פנאי וספורט
קרקע וסלע	מלונאות ואירוח כפרי
מסחר ומגורים במרכז עירוני	מבנים חקלאיים
תחבורה	
מסחר ומשרדים	
תעשייה	
מכלולי תשתית	
שירות לציבור ללא אפיון	
מגורים	
מבנים חקלאיים	