

2016

דימונה

כללי

אחוזים	אלפים	קבוצת אוכלוסייה ודת
100.0	33.5	סך הכל
99.4		יהודים ואחרים
90.2		יהודים

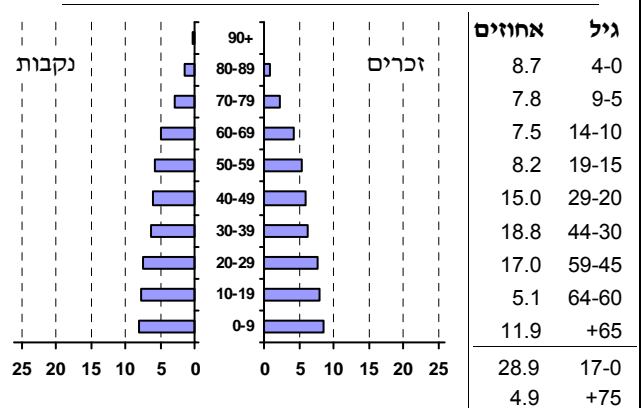
סמל: 2200 מחוז: הדרום  
 מעמד מוניציפלי: עירייה  
 שנת קבלת מעמד מוניציפלי: 1969  
 מספר חברי מועצה: 15  
 סמל ושם ועדת תכנון ובנייה: 607 דימונה  
 מרחק מגבול מחוז תל אביב (2015) (ק"מ): 127.8  
 מרחב ימי, רשויות הגובלות בחוף הים: 0

דמוגרפיה

אחוז גידול האוכלוסייה (לעומת שנה קודמת) 0.6  
 לידות חי 647  
 פטירות 230  
 ריבוי טבעי - סך הכל 417  
 שיעור לאלף תושבים 2016-2015 12.5  
 פטירות תינוקות (ממוצע 2016-2012) 1.6  
 שיעור לאלף לידות חי 2016-2012 (2.4)  
 מאזן הגירה - סך הכל -225  
 עולים בהשקעות ראשונה 25  
 גיל (אחוזים): 17-0 32.0  
 44-18 36.0  
 64-45 20.0  
 +65 12.0  
 אחוז עולי 1990+ מסך האוכלוסייה 16.4

אוכלוסייה סוף 2016 (אלפים) 33.5  
 זכרים 16.6  
 נקבות 16.9  
 יחס תלות (לאלף תושבים בלתי תלויים) 788

התפלגות אוכלוסייה, לפי גיל ומין (אחוזים):



הגירה פנימית, לפי מין וגיל

גיל				מין		סך הכל	
+65	64-30	29-15	עד 14	נקבות	זכרים		
24	234	191	139	288	300	588	נכנסים
58	355	257	184	430	424	854	יוצאים

שכר ורווחה

מקבלי קצבאות בגין ילדים (סוף שנה)				מקבלי:	
מספר ילדים במשפחה				439	דמי אבטלה - סך הכל (ממוצע חודשי)
+5	4-3	2-1	סך הכל	172	מוזה: גברים
				..	הכשרה מקצועית
445	1,633	3,723	5,801	41	גיל ממוצע (לא כולל חיילים)
2,647	5,403	5,426	13,476	113	דמי אבטלה ממוצעים ליום (ש"ח)
<b>נתוני 2015</b>				4,297	קצבאות זקנה ושירים (סוף שנה)
שכר חודשי ממוצע של שכיר במשך השנה				39.2	מוזה: אחוז מקבלי השלמת הכנסה
% שינוי ראלי לעומת שנה קודמת		ש"ח		3,300	גמלת הבטחה הכנסה (נפשות, במשך השנה)
5.7	8,252	סך הכל		905	גמלאות (סוף שנה): סיעוד
5.0	10,765	גברים		1,637	נכות כללית
4.1	5,528	נשים		190	ניידות
16,576	מספר השכירים			270	נכות מעבודה ותלויים
39.3	אחוז השכירים המשתכרים עד שכר מינימום			מבוטחים בקופות חולים	
0.4157	מדד אי-השוויון - שכירים (מדד גיני, 0 שוויון מלא)			34,560	סך הכל (סוף שנה)
544	מספר העצמאים			68.3	באחוזים: כללית
8,462	הכנסה חודשית ממוצעת של עצמאי במשך השנה (ש"ח)			25.8	מכבי
6.3	אחוז שינוי ראלי לעומת שנה קודמת			0.2	מאוחדת
47.4	אחוז העצמאים המשתכרים עד מחצית השכר הממוצע			5.7	לאומית

2016

דימונה

מיים			חינוך				
<b>תקבולים (אלפי מ"ק)</b> 3,144 <b>פחת (אלפי מ"ק)</b> 274 אחוז הפחת מסך כל תקבולי המים 8.7 <b>צריכה, לפי ייעוד</b>			<b>ילדים בגנים של משרד החינוך תשע"ה 2015/16</b>				
			<b>סך הכל</b>	<b>גיל 3</b>	<b>גיל 4</b>	<b>גיל 5</b>	<b>גיל 6</b>
			1,754	595	535	566	58
<b>אחוז מסך הכל</b> 100.0 <b>אלפי מ"ק</b> 2,870 <b>סך הכל</b> 100.0 ביתית (וכל צריכה אחרת) 2,870 חקלאית -			<b>תשע"ו 2015/16</b> <b>בתי ספר</b> 24 <b>כיתות</b> 298 <b>תלמידים</b> 6,612 <b>תלמידים ממוצע לכיתה</b> 22				
<b>צריכה ביתית (וכל צריכה אחרת), לפי ייעוד</b>			<b>זכאים לתעודת בגרות מבין תלמידי כיתות יב (אחוזים):</b> <b>סך הכל</b> 61.5 <b>עמדו בדרישות הסף של האוניברסיטאות</b> 50.6				
<b>אלפי מ"ק</b> 2,870 <b>אחוז</b> 100.0 <b>מ"ק לנפש</b> 85.8			<b>תשתיות ושירותים עירוניים</b>				
<b>סך הכל</b> 2,870 מזה: למגורים 1,860 למוסדות הרשות 142 לגינון ציבורי 329 למסחר ומלאכה 113 לבנייה 117			<b>התחלה</b> - - 0.0 0.6 0.0				
<b>תחבורה</b> כלי רכב מנועיים - סך הכל 10,546 מזה: מכוניות פרטיות 8,883 גיל ממוצע של מכונית פרטית (שנים) 7.0 תאונות דרכים עם נפגעים (ת"ד) - סך הכל 17 שיעור ל-1,000 תושבים 0.5 שיעור ל-1,000 כלי רכב 1.7			<b>סלילת כבישים חדשים, הרחבה ושיקום של כבישים</b> אורך (ק"מ) - שטח (אלפי מ"ר) - הנחת צינורות: מים (ק"מ) 0.0 ביוב (ק"מ) 0.6 תיעול (ק"מ) 0.0				
<b>פסולת</b> פסולת מוצקה ביתית, מסחרית וגזם (ק"ג ליום לנפש) 1.8 אחוז מחזור: 20.4			<b>שימושי קרקע 2013</b>				
<b>בנייה ודיוור</b>			<b>אחוז</b> 100.0 1.7 0.1 - 0.1 0.1 0.1 0.2 0.2 0.8 - 0.1 - 0.4 0.8 95.5				
<b>שטח וצפיפות</b> שטח (קמ"ר): 220.44 צפיפות לקמ"ר: 193.7			<b>קמ"ר</b> 173.01 2.87 0.25 0.03 0.13 0.15 0.36 0.31 1.35 - 0.09 - 0.63 1.30 165.54				
<b>גמר בנייה</b> 36.6 28.1 184			<b>סך הכל שטח שיפוט</b> מגורים חינוך והשכלה בריאות ורווחה שירותים ציבוריים תרבות, פנאי, נופש וספורט מסחר ומשרדים תעשייה תשתית ותחבורה מבנים חקלאיים גינון לנוי פארק ציבורי יער וחורש מטעים גידול שדה שטח פתוח אחר				
<b>מספר דירות</b> 12,175			<b>צפיפות אוכלוסייה לשטח בנוי למגורים (נפשות לקמ"ר)</b> 11,568 <b>אוכלוסייה סוף 2013 - סך הכל (אלפים)</b> 33.2				

**2016**

**דימונה**

**מדד פריפריאליות 2015**

3	אשכול: (מ-1 עד 10, 1 הפריפריאלי ביותר)
-0.971	ערך מדד:
22	דירוג: (מ-1 עד 255, 1 הפריפריאלי ביותר)
24	מדד נגישות פוטנציאלית: (מ-1 עד 255, 1 הנגישות הנמוכה ביותר)
27	קרבה לגבול מחוז תל אביב: (מ-1 עד 255, 1 המרוחק ביותר)

**מדד חברתי-כלכלי 2013**

4	אשכול: (מ-1 עד 10, 1 הנמוך ביותר)
-0.235	ערך מדד:
111	דירוג: (מ-1 עד 255, 1 הנמוך ביותר)

**מדד קומפקטיות 2006**

4	אשכול: (מ-1 עד 10, 1 הקומפקטי ביותר)
90	דירוג: (מ-1 עד 197, 1 הקומפקטי ביותר)
-0.295	ציון תקן:

**אפיון טופוגרפי 2006**

מדד טופוגרפיה: ממוצע ציוני תקן של (א) ו-(ב)			(ב) שיפוע ממוצע, במעלות			(א) סטיית התקן של הגבהים מעל פני הים			גובה מעל פני הים, במטרים			
אשכול <sup>(2)</sup>	דירוג <sup>(1)</sup>	ערך	דירוג <sup>(1)</sup>	ציון תקן	ערך	דירוג <sup>(1)</sup>	ציון תקן	ערך	ממוצע הגבהים	טווח הגבהים	מקסימלי	מינימלי
2	56	-0.77	54	-0.94	2.0	64	-0.60	13.0	548	66	586	520

(1) מ-1 עד 1,197 השטוח ביותר.

(2) מ-1 עד 10, 1 השטוח ביותר.

2016

דימונה

נתוני ביצוע תקציב הרשות

הכנסות	אלפי ש"ח	% שינוי ראלי לעומת 2015	הוצאות	אלפי ש"ח	% שינוי ראלי לעומת 2015
סך כולל	303,991	12.1	סך כולל	294,478	5.6
<u>תקציב רגיל - סך הכל</u>	259,548	13.3	<u>תקציב רגיל - סך הכל</u>	245,230	8.0
מזה: לפי ייעוד			מזה: לפי ייעוד		
חינוך	43,975	14.9	חינוך	62,213	10.9
רווחה	31,488	5.6	רווחה	45,497	6.3
מפעל מים	462	-38.2	רכישת מים	-	-
לפי מקור:			לפי סוג:		
עצמיות - סך הכל	140,986	19.5	עלות עבודה - סך הכל	97,722	6.0
מזה: ארנונה (גבייה)	108,423	23.8	מזה: חינוך	26,134	9.7
חינוך	6,042	26.7	רווחה	9,494	7.7
רווחה	691	-14.6	הוצאות לפעולות	52,838	11.8
השתתפות ממשלה - סך הכל	118,562	6.7	פירעון מלוות	15,366	-6.3
מזה: מענק כללי לאיזון	44,022	7.1	הוצאות מימון	844	1.3
העברות והכנסות חד-פעמיות	-	-	העברות והוצאות חד-פעמיות	1,435	-26.6
לכיסוי גירעון מצטבר	-	-	(כולל כיסוי גירעון מצטבר)	77,025	12.5
מלווה לאיזון	-	-	כלליות, השתתפויות והעברות	49,248	-4.5
<u>תקציב בלתי רגיל - סך הכל</u>	44,443	5.8	<u>תקציב בלתי רגיל - סך הכל</u>	49,248	-4.5
מזה: השתתפות בעלי נכסים	-	-	עבודות פיתוח	47,417	-2.6
השתתפות משרדי ממשלה	29,117	-1.3	העברת מלוות	-	-
מלוות	-	-	אחר	1,831	-36.5
<b>השנה</b>					
עודף/גירעון בתקציב הרגיל (אלפי ש"ח)		14,318	מצטבר בסוף שנה		-9,140
		14,318	השנה ללא קבלת מלוות לאיזון		14,318

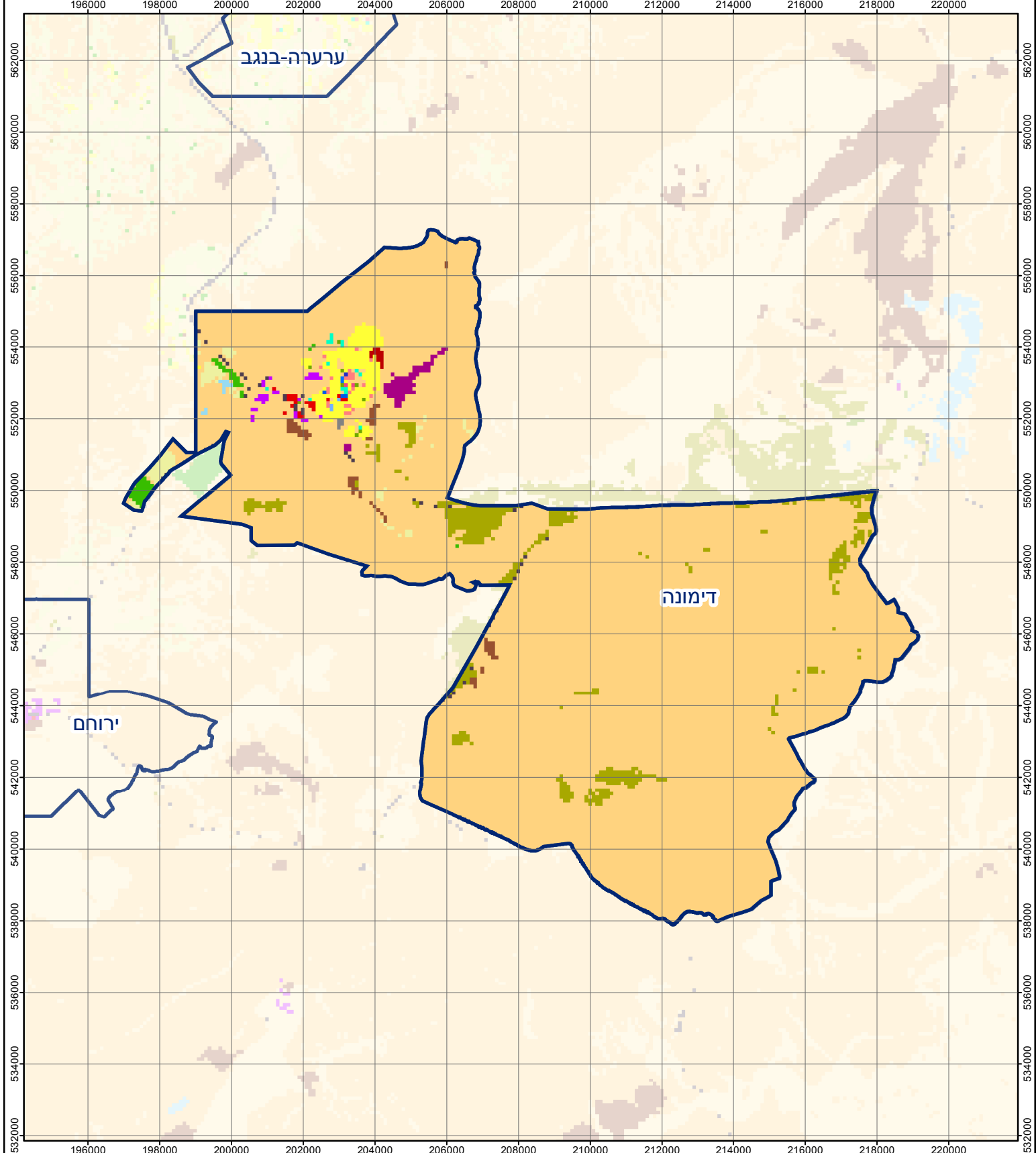
חיוב ארנונה\* לפי סוג נכס (2015 ו-2016)

סוג הנכס	שטחים באלפי מ"ר		סה"כ חיוב באלפי ש"ח	
	2016	2015	2016	2015
סך הכל	2,451.0	2,511.7	77,135	74,010
מגורים	1,163.1	1,184.3	44,859	43,490
משרדים, שירותים ומסחר	24.9	27.1	2,170	2,035
תעשייה ומלאכה	162.0	173.3	15,026	14,010
בנקים וחברות ביטוח	2.3	2.3	1,771	1,749
בתי מלון	4.1	5.0	275	225
חניונים	18.8	19.6	137	130
קרקע תפוסה	980.5	995.6	6,528	6,388
קרקע תפוסה במפעל עתיר שטח	-	-	-	-
אדמה חקלאית	0.4	0.4	5	5
מבנה חקלאי	-	-	-	-
אדמת בניין	94.8	97.3	6,346	5,978
מגורים שאינם בשימוש	-	-	-	-
מערכת סולרית שאינה על גג נכס	-	06.9	18	-
קרקע תפוסה למערכת סולרית	-	-	-	-
יתר סוגי הנכסים	0.0	0.0	-	-

\* חיובי ארנונה מתייחסים לנתונים בתחילת שנה, ואינם כוללים את השינויים בסכומי המס בשל הצמדה ואת הגידול הטבעי שחל במהלך השנה כתוצאה מתוספת נכסים.

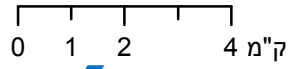
גביית ארנונה - 2016

למגורים	אלפי ש"ח	% שינוי ראלי לעומת 2015
לא למגורים	אלפי ש"ח	יחס גבייה ב-% לכלל החיובים
	31,181	2.4
	77,242	42.1



## דימונה

סוג רשות: עירייה  
 2200 סמל יישוב:



### מפת התמצאות



שימושי קרקע:		
כרייה וחציבה	מסחר ומגורים במרכז עירוני	חינוך והשכלה
גופי מים	תחבורה	בריאות ורווחה
גינון לנוי פארק ציבורי	מסחר ומשרדים	שירותי דת
יער וחורש	תעשייה	חירום והצלה
מטעים	מכלולי תשתית	שירותי מנהל ציבורי
גידולי שדה	שירות לציבור ללא אפיון	בתי עלמין
שיחים בתה ועשבוני	מגורים	תרבות פנאי וספורט
קרקע וסלע	מבנים חקלאיים	מלונאות ואירוח כפרי