

2016

הערה התיכונה

כללי

מסל: 54 מחוז: הדרום	מרחב ימי, רשויות הגובלות בחוף הים: 0 מעמד מוניציפלי: מועצה אזורית
שנת קבלת מעמד מוניציפלי: 1976	סמל ושם ועדת תכנון ובנייה: 202 עמק המעינות ממוצע המרחקים (2015) (ק"מ): 16.6
מספר חברי מועצה: 7	שטח (קמ"ר): 1,538.24 ממוצע המרחקים משוקלל (2015) (ק"מ): 16.4

סמל צורת יישוב	צורת יישוב	מספר יישובים	אוכלוסייה, לפי צורת יישוב (לא כולל גרים מחוץ ליישובים)
180	סך הכל יישובים במועצה	7	
190	יישובים עירוניים, יהודיים	-	370 9.4%
191	יישובים עירוניים, מושבים	-	350 12.2%
192	יישובים עירוניים, מושבים שיתופיים	-	
193	יישובים עירוניים, קיבוצים	-	
280	יישובים עירוניים, לא-יהודיים	-	
290	יישובים עירוניים, לא-יהודיים	-	310 78.3%
310	מושבים (לרבות כפרים שיתופיים)	5	
320	מושבים שיתופיים	-	
330	קיבוצים	-	
340	יישובים מוסדיים, יהודיים	-	
350	יישובים כפריים אחרים, יהודיים	1	
370	יישובים קהילתיים	1	
440	יישובים מוסדיים, לא-יהודיים	-	
450	יישובים כפריים אחרים, לא-יהודיים	-	

הערה: המספר שמעל האחוזים מציין את סמל צורת היישוב.

דמוגרפיה

אחוזים	אלפים	קבוצת אוכלוסייה ודת	אוכלוסייה סוף 2016 - סך הכל (אלפים)
100.0	3.2	סך הכל	3.2
98.6		יהודים ואחרים	1.6
94.0		יהודים	1.6
1.9		אחוז גידול האוכלוסייה (לעומת שנה קודמת)	928
72		לידות חי	
6		פטירות	
66		ריבוי טבעי - סך הכל	
20.9		שיעור לאלף תושבים 2016-2015	
0.6		פטירות תינוקות (ממוצע 2016-2012)	
..		שיעור לאלף לידות חי 2016-2012	
-1		מאזן הגירה - סך הכל	
7		עולים בהשתקעות ראשונה	
71.4		גיל (אחוזים): 17-0	
28.6		44-18	
0.0		64-45	
0.0		+65	
5.7		אחוז עולי 1990+ מסך האוכלוסייה	

גיל	אחוזים
4-0	10.9
9-5	10.8
14-10	10.3
19-15	7.5
29-20	10.1
44-30	20.8
59-45	16.6
64-60	4.4
+65	8.6
17-0	36.0
+75	1.1

הגירה פנימית, לפי מין וגיל							
גיל				מין		סך הכל	
+65	64-30	29-15	עד 14	נקבות	זכרים		
-	74	18	48	73	67	140	
6	63	30	42	74	67	141	

2016

הערבה התיכונה

שכר ורווחה

מקבלי קצבאות בגין ילדים (סוף שנה)				מספר ילדים במשפחה		סך הכל	משפחות ילדים
+5	4-3	2-1					
10	203	251			464		
58	672	388			1,118		
נתוני 2015							
שכר חודשי ממוצע של שכיר במשך השנה							
% שינוי ראלי לעומת שנה קודמת		ש"ח					
3.1		7,883		סך הכל			
0.0		9,928		גברים			
6.8		6,176		נשים			
מספר השכירים							
1,429 אחוז השכירים המשתכרים עד שכר מינימום							
39.4 אחוז אי-השוויון - שכירים (מדד ג'יני, 0 שוויון מלא)							
0.3970 מספר העצמאים							
385 הכנסה חודשית ממוצעת של עצמאי במשך השנה (ש"ח)							
11,635 אחוז שינוי ראלי לעומת שנה קודמת							
2.7 אחוז העצמאים המשתכרים עד מחצית השכר הממוצע							
33.0							

מקבלי:	
23	דמי אבטלה - סך הכל (ממוצע חודשי)
10	מזה: גברים
-	הכשרה מקצועית
40	גיל ממוצע (לא כולל חיילים)
155	דמי אבטלה ממוצעים ליום (ש"ח)
230	קצבאות זקנה ושאריות (סוף שנה)
1.3	מזה: אחוז מקבלי השלמת הכנסה
13	גמלת הבטחת הכנסה (נפשות, במשך השנה)
5	גמלאות (סוף שנה): סיעוד
33	נכות כללית
13	ניידות
19	נכות מעבודה ותלויים
מבוטחים בקופות חולים	
3,391	סך הכל (סוף שנה)
94.5	באחוזים: כללית
4.2	מכבי
0.9	מאוחדת
0.3	לאומית

בנייה ודיוור

גמר בנייה	התחלת בנייה	
11.3	22.1	שטח - סך הכל (אלפי מ"ר)
4.8	4.6	מזה: למגורים (אלפי מ"ר)
20	24	מספר דירות

פסולת

2.3	פסולת מוצקה ביתית, מסחרית וגזם (ק"ג ליום לנפש)
10.5	אחוז מחזור:

תחבורה

1,830	כלי רכב מנועיים - סך הכל
1,118	מזה: מכוניות פרטיות
7.1	גיל ממוצע של מכונית פרטית (שנים)
-	תאונות דרכים עם נפגעים (ת"ד) - סך הכל
-	שיעור ל-1,000 תושבים
-	שיעור ל-1,000 כלי רכב

חינוך

תלמידים	תלמידים	כיתות	בתי ספר	תשע"ו 2015/16
22	735	33	..	סך הכל
22	423	19	..	יסודי (כולל מיוחד)
22	312	14	..	על-יסודי
24	171	7	..	חטיבת ביניים
20	141	7	..	תיכון
זכאים לתעודת בגרות מבין תלמידי כיתות יב (אחוזים):				
85.3 סך הכל				
61.8 עמדו בדרישות הסף של האוניברסיטאות				

ילדים בגנים של משרד החינוך תשע"ו 2015/16				
סך הכל	גיל 3	גיל 4	גיל 5	גיל 6
204	61	64	73	6

מדד פריפריאליות 2015

2	אשכול: (מ-1 עד 10, 1 הפריפריאלי ביותר)
-1.760	ערך מדד:
3	דירוג: (מ-1 עד 255, 1 הפריפריאלי ביותר)
דירוג לפי מרכיבי המדד:	
2	מדד נגישות פוטנציאלית: (מ-1 עד 255, 1 הנגישות הנמוכה ביותר)
3	קרבה לגבול מחוז תל אביב: (מ-1 עד 255, 1 המרוחק ביותר)

מדד חברתי-כלכלי 2013

7	אשכול: (מ-1 עד 10, 1 הנמוך ביותר)
0.803	ערך מדד:
200	דירוג: (מ-1 עד 255, 1 הנמוך ביותר)

**2016**

**הערבה התיכונה**

**שימושי קרקע 2013**

אחוז	קמ"ר	
100	1,512.49	סך הכל שטח שיפוט
0.1	1.94	מגורים
-	0.05	חינוך והשכלה
-	-	בריאות ורווחה
-	0.07	שירותים ציבוריים
-	0.13	תרבות, פנאי, נופש וספורט
-	0.01	מסחר ומשרדים
-	0.18	תעשייה
0.1	1.19	תשתית ותחבורה
1.3	19.11	מבנים חקלאיים
-	0.06	גינון לנוי פארק ציבורי
-	-	יער וחורש
0.2	3.65	מטעים
0.3	4.04	גידול שדה
98.0	1,482.06	שטח פתוח אחר
<b>1,546</b>		<b>צפיפות אוכלוסייה לשטח בנוי למגורים (נפשות לקמ"ר)</b>
3.0		אוכלוסייה סוף 2013 - סך הכל (אלפים)

2016

## הערבה התיכונה

## נתוני ביצוע תקציב הרשות

הכנסות	אלפי ש"ח	% שינוי ראלי לעומת 2015	הוצאות	אלפי ש"ח	% שינוי ראלי לעומת 2015
סך כולל	50,928	-6.4	סך כולל	58,912	1.9
<u>תקציב רגיל - סך הכל</u>	41,576	-0.1	<u>תקציב רגיל - סך הכל</u>	41,672	0.6
מזה: לפי ייעוד			מזה: לפי ייעוד		
חינוך	9,785	0.2	חינוך	10,938	-6.0
רווחה	1,573	48.9	רווחה	2,214	46.5
מפעל מים	270	-13.3	רכישת מים	1,036	-3.6
לפי מקור:			לפי סוג:		
עצמיות - סך הכל	31,224	6.3	עלות עבודה - סך הכל	9,705	-0.6
מזה: ארנונה (גבייה)	22,550	2.8	מזה: חינוך	1,723	-24.5
חינוך	2,896	16.8	רווחה	434	15.2
רווחה	5	-92.1	הוצאות לפעולות	19,540	1.4
השתתפות ממשלה - סך הכל	10,352	-15.4	פירעון מלוות	906	-5.3
מזה: מענק כללי לאיזון	896	-34.7	הוצאות מימון	276	-38.4
העברות והכנסות חד-פעמיות לכיסוי גירעון מצטבר	-	-	העברות והוצאות חד-פעמיות (כולל כיסוי גירעון מצטבר)	344	-30.4
מלווה לאיזון	-	-	כלליות, השתתפויות והעברות	10,901	3.7
<u>תקציב בלתי רגיל - סך הכל</u>	9,352	-26.9	<u>תקציב בלתי רגיל - סך הכל</u>	17,240	5.2
מזה: השתתפות בעלי נכסים	609	..	עבודות פיתוח	5,817	-47.5
השתתפות משרדי ממשלה	4,035	-18.2	העברת מלוות	-	-
מלוות	-	-	אחר	11,423	115.6
<b>עודף/גירעון בתקציב הרגיל (אלפי ש"ח)</b> תקציבי שנת 96-96					
<b>מצטבר בסוף שנה</b> 98					

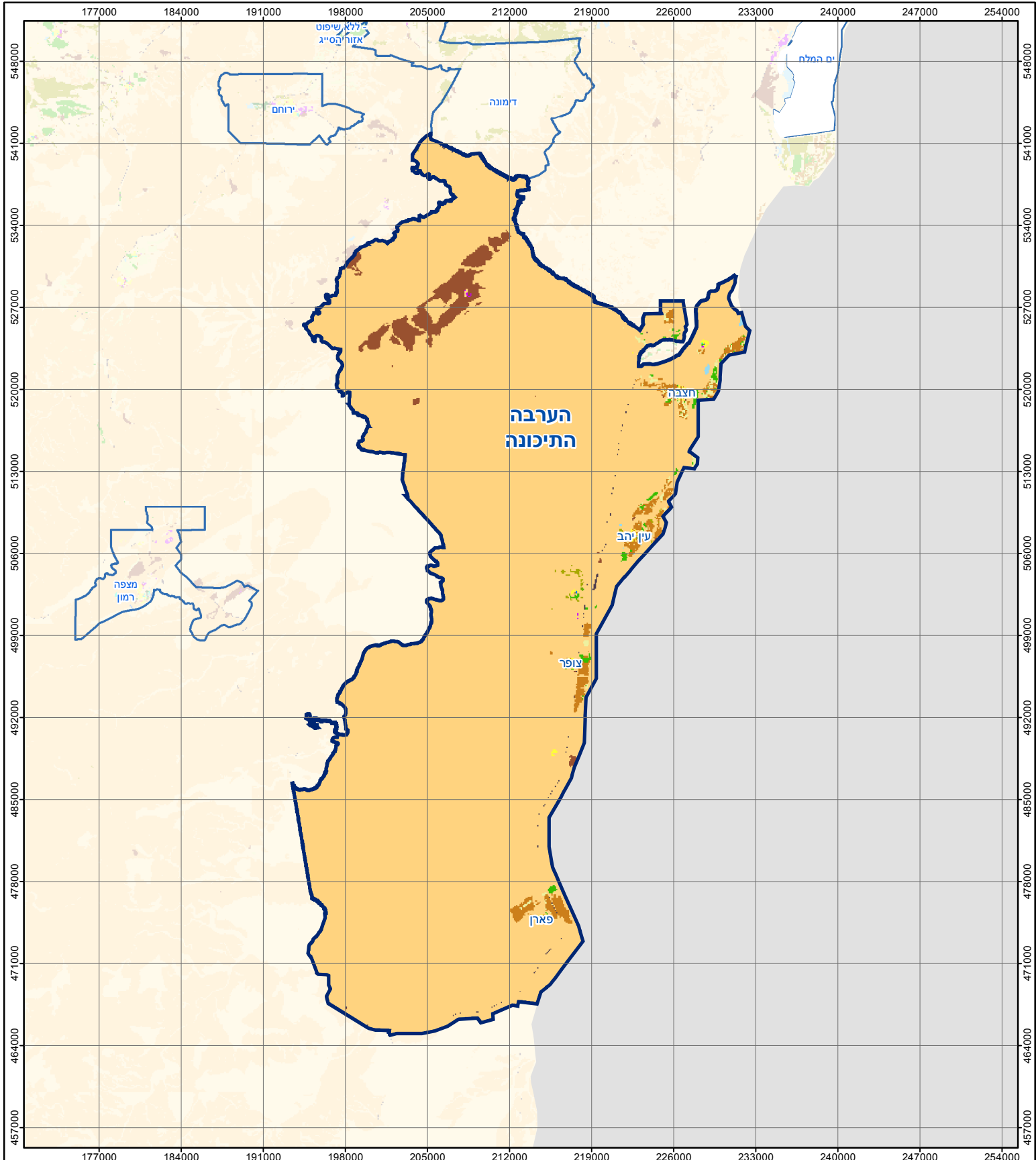
## חיוב ארנונה\* לפי סוג נכס (2015 ו-2016)

סוג הנכס	שטחים באלפי מ"ר		סה"כ חיוב באלפי ש"ח	
	2015	2016	2015	2016
סך הכל	28,917.5	29,101.0	21,160	22,610
מגורים	138.2	148.7	5,026	5,535
משרדים, שירותים ומסחר	16.8	17.3	1,165	1,217
תעשייה ומלאכה	22.0	19.9	820	751
בנקים וחברות ביטוח	0.0	0.0	16	16
בתי מלון	23.5	25.6	375	411
חניונים	-	-	-	-
קרקע תפוסה	1,680.4	1,759.2	3,979	4,548
קרקע תפוסה במפעל עתיר שטח	300.0	300.0	6,225.0	6,304.3
אדמה חקלאית	26,306.0	26,396.0	1,694	1,722
מבנה חקלאי	-	-	-	-
יתר סוגי הנכסים	430.5	434.2	1,860	2,105

\* חיובי ארנונה מתייחסים לנתונים בתחילת שנה, ואינם כוללים את השינויים בסכומי המס בשל הצמדה ואת הגידול הטבעי שחל במהלך השנה כתוצאה מתוספת נכסים.

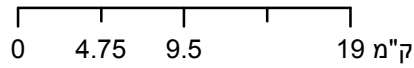
## גביית ארנונה - 2016

למגורים	% שינוי ראלי לעומת 2015	31.0	אלפי ש"ח	6,030
לא למגורים	יחס גבייה ב-% לכלל החיובים	99.0	אלפי ש"ח	16,520



# הערבה התיכונה

סוג רשות: מועצה אזורית



## מפת התמצאות



שימושי קרקע:	
כרייה וחציבה	מסחר ומגורים במרכז עירוני
גופי מים	תחבורה
גינון לנוי פארק ציבורי	מסחר ומשרדים
יער וחורש	תעשייה
מטעים	מכלולי תשתית
גידולי שדה	שירות לציבור ללא אפיון
שיחים בתה ועשבוני	מגורים
קרקע וסלע	תרבות פנאי וספורט
חינוך והשכלה	מלונאות ואירוח כפרי
בריאות ורווחה	בתי עלמין
שירותי דת	בתי עלמין
חירום והצלה	מלונאות ואירוח כפרי
שירותי מנהל ציבורי	