

2016

חבל מודיעין

כללי

מסל: 25 מחוז: המרכז	מרחב ימי, רשויות הגובלות בחוף הים: 0 מעמד מוניציפלי: מועצה אזורית
שנת קבלת מעמד מוניציפלי: 1950 סמל ושם ועדת תכנון ובנייה: 424 חבל מודיעין	ממוצע המרחקים (2015) (ק"מ): 10.5
מספר חברי מועצה: 30	שטח (קמ"ר): 128.68
	ממוצע המרחקים משוקלל (2015) (ק"מ): 10.5

סמל צורת יישוב	צורת יישוב	מספר יישובים	אוכלוסייה, לפי צורת יישוב (לא כולל גרים מחוץ ליישובים)
180	סך הכל יישובים במועצה	24	370 3.4%
190	יישובים עירוניים, יהודיים 9,000-5,000 תושבים	-	350 0.4%
191	יישובים עירוניים, יהודיים 4,999-2,000 תושבים	1	330 1.8%
192	יישובים עירוניים, מושבים 4,999-2,000 תושבים	-	340 2.7%
193	יישובים עירוניים, מושבים שיתופיים 4,999-2,000 תושבים	-	320 3.1%
199	יישובים עירוניים, קיבוצים 4,999-2,000 תושבים	-	310 77.8%
280	יישובים עירוניים, לא-יהודיים 9,000-5,000 תושבים	-	190 10.8%
290	יישובים עירוניים, לא-יהודיים 4,999-2,000 תושבים	-	
310	מושבים (לרבות כפרים שיתופיים)	17	
320	מושבים שיתופיים	1	
330	קיבוצים	1	
340	יישובים מוסדיים, יהודיים	1	
350	יישובים כפריים אחרים, יהודיים	1	
370	יישובים קהילתיים	2	
440	יישובים מוסדיים, לא-יהודיים	-	
450	יישובים כפריים אחרים, לא-יהודיים	-	

הערה: המספר שמעל האחוזים מציין את סמל צורת היישוב.

דמוגרפיה

אחוזים	אלפים	קבוצת אוכלוסייה ודת	אוכלוסייה סוף 2016 - סך הכל (אלפים)
100.0	23.2	סך הכל	23.2
100.0		יהודים ואחרים	11.7
99.2		יהודים	11.5
		יחס תלות (לא לפי תושבים בלתי תלויים)	916
		התפלגות אוכלוסייה, לפי גיל ומין (אחוזים):	
		אחוזים	גיל
		10.2	4-0
		10.5	9-5
		9.9	14-10
		9.1	19-15
		12.8	29-20
		18.5	44-30
		17.0	59-45
		3.9	64-60
		8.1	+65
		36.6	17-0
		3.0	+75
		הגירה פנימית, לפי מין וגיל	
		גיל	
		מין	
		סך הכל	
		נכנסים	יוצאים
		24	16
		388	455
		166	246
		318	364
		442	540
		454	541
		896	1,081

2016

חבל מודיעין

שכר ורווחה

מקבלי קצבאות בגין ילדים (סוף שנה)				מקבלי:	
מספר ילדים במשפחה			סך הכל	דמי אבטלה - סך הכל (ממוצע חודשי)	156
+5	4-3	2-1			
143	1,183	1,840	3,166	מזה: גברים	69
797	3,902	2,845	7,544	הכשרה מקצועית	..
נתוני 2015				גיל ממוצע (לא כולל חיילים)	42
שכר חודשי ממוצע של שכיר במשך השנה				דמי אבטלה ממוצעים ליום (ש"ח)	162
% שינוי ראלי לעומת שנה קודמת		ש"ח		קצבאות זקנה ושאריות (סוף שנה)	1,662
5.0	11,408			מזה: אחוז מקבלי השלמת הכנסה	2.7
5.3	14,144			גמלת הבטחה הכנסה (נפשות, במשך השנה)	72
3.5	8,736			גמלאות (סוף שנה): סיעוד	233
מספר השכירים				נכות כללית	305
אחוז השכירים המשתכרים עד שכר מינימום				ניידות	79
30.3				נכות מעבודה ותלויים	95
ממד אי-השוויון - שכירים (מדד גיני, 0 שוויון מלא)				מבוטחים בקופות חולים	
0.4582				סך הכל (סוף שנה)	20,661
מספר העצמאים				באחוזים: כללית	57.4
1,091				מכבי	29.8
הכנסה חודשית ממוצעת של עצמאי במשך השנה (ש"ח)				מאוחדת	8.5
11,131				לאומית	4.3
אחוז שינוי ראלי לעומת שנה קודמת					
4.3					
אחוז העצמאים המשתכרים עד מחצית השכר הממוצע					
36.0					

בנייה ודיור

גמר בנייה	התחלת בנייה	
24.9	41.9	שטח - סך הכל (אלפי מ"ר)
6.9	7.1	מזה: למגורים (אלפי מ"ר)
33	35	מספר דירות

פסולת

2.4	פסולת מוצקה ביתית, מסחרית וגזם (ק"ג ליום לנפש)
34.6	אחוז מחזור:

תלמידים	ממוצע תלמידים ממוצע לכיתה	כיתות	בתי ספר	תשע"ו 2015/16
24	4,734	195	12	סך הכל
26	2,441	95	6	יסודי (כולל מיוחד)
23	2,293	100	10	על-יסודי
28	1,073	39	4	חטיבת ביניים
20	1,220	61	6	תיכון
זכאים לתעודת בגרות מבין תלמידי כיתות יב (אחוזים):				
80.2 סך הכל				
71.2 עמדו בדרישות הסף של האוניברסיטאות				

תחבורה

10,239	כלי רכב מנועיים - סך הכל
8,035	מזה: מכוניות פרטיות
6.9	גיל ממוצע של מכונית פרטית (שנים)
8	תאונות דרכים עם נפגעים (ת"ד) - סך הכל
0.3	שיעור ל-1,000 תושבים
0.8	שיעור ל-1,000 כלי רכב

חינוך

ילדים בגנים של משרד החינוך תשע"ו 2015/16				
סך הכל	גיל 3	גיל 4	גיל 5	גיל 6
1,383	432	462	446	43

מדד פריפריאליות 2015

7	אשכול: (מ-1 עד 10, 1 הפריפריאלי ביותר)
1.443	ערך מדד:
220	דירוג: (מ-1 עד 255, 1 הפריפריאלי ביותר)
דירוג לפי מרכיבי המדד:	
218	מדד נגישות פוטנציאלית: (מ-1 עד 255, 1 הנגישות הנמוכה ביותר)
220	קרבה לגבול מחוז תל אביב: (מ-1 עד 255, 1 המרוחק ביותר)

מדד חברתי-כלכלי 2013

7	אשכול: (מ-1 עד 10, 1 הנמוך ביותר)
0.820	ערך מדד:
202	דירוג: (מ-1 עד 255, 1 הנמוך ביותר)

2016

חבל מודיעין

שימושי קרקע 2013

אחוז	קמ"ר	
100	128.71	סך הכל שטח שיפוט
5.8	7.46	מגורים
0.1	0.17	חינוך והשכלה
-	-	בריאות ורווחה
0.1	0.12	שירותים ציבוריים
0.2	0.31	תרבות, פנאי, נופש וספורט
0.2	0.32	מסחר ומשרדים
0.7	0.94	תעשייה
3.0	3.82	תשתית ותחבורה
2.2	2.84	מבנים חקלאיים
0.1	0.13	גינון לנוי פארק ציבורי
12.0	15.44	יער וחורש
8.2	10.56	מטעים
20.5	26.43	גידול שדה
46.9	60.17	שטח פתוח אחר
3,003		צפיפות אוכלוסייה לשטח בנוי למגורים (נפשות לקמ"ר)
22.4		אוכלוסייה סוף 2013 - סך הכל (אלפים)

2016

חבל מודיעין

נתוני ביצוע תקציב הרשות

% שינוי ראלי לעומת 2015	אלפי ש"ח	הוצאות	% שינוי ראלי לעומת 2015	אלפי ש"ח	הכנסות
-1.2	231,206	סך כולל	12.3	249,587	סך כולל
6.1	205,269	<u>תקציב רגיל - סך הכל</u>	6.0	205,386	<u>תקציב רגיל - סך הכל</u>
		מזה: לפי ייעוד			מזה: לפי ייעוד
10.8	87,616	חינוך	16.4	51,086	חינוך
2.4	16,879	רווחה	1.2	9,661	רווחה
13.1	1,810	רכישת מים	10.2	1,235	מפעל מים
		לפי סוג:			לפי מקור:
16.0	67,340	עלות עבודה - סך הכל	3.9	148,472	עצמיות - סך הכל
21.0	41,112	מזה: חינוך	1.3	116,916	מזה: ארנונה (גבייה)
-1.1	4,137	רווחה	37.8	4,464	חינוך
6.3	85,312	הוצאות לפעולות	-7.6	603	רווחה
-5.9	8,704	פירעון מלוות	11.9	56,914	השתתפות ממשלה - סך הכל
3.1	866	הוצאות מימון	-	-	מזה: מענק כללי לאיזון
-25.4	2,600	העברות והוצאות חד-פעמיות (כולל כיסוי גירעון מצטבר)	-	-	העברות והכנסות חד-פעמיות לכיסוי גירעון מצטבר
-2.8	40,447	כלליות, השתתפויות והעברות	-	-	מלווה לאיזון
-36.0	25,937	<u>תקציב בלתי רגיל - סך הכל</u>	55.3	44,201	<u>תקציב בלתי רגיל - סך הכל</u>
-36.7	24,860	עבודות פיתוח	..	-	מזה: השתתפות בעלי נכסים
-	-	העברת מלוות	0.6	8,796	השתתפות משרדי ממשלה
-15.7	1,077	אחר	-	15,000	מלוות
	1,628	מצטבר בסוף שנה	117	תקציבי	עודף/גירעון בתקציב הרגיל (אלפי ש"ח)
			117	שנתי	

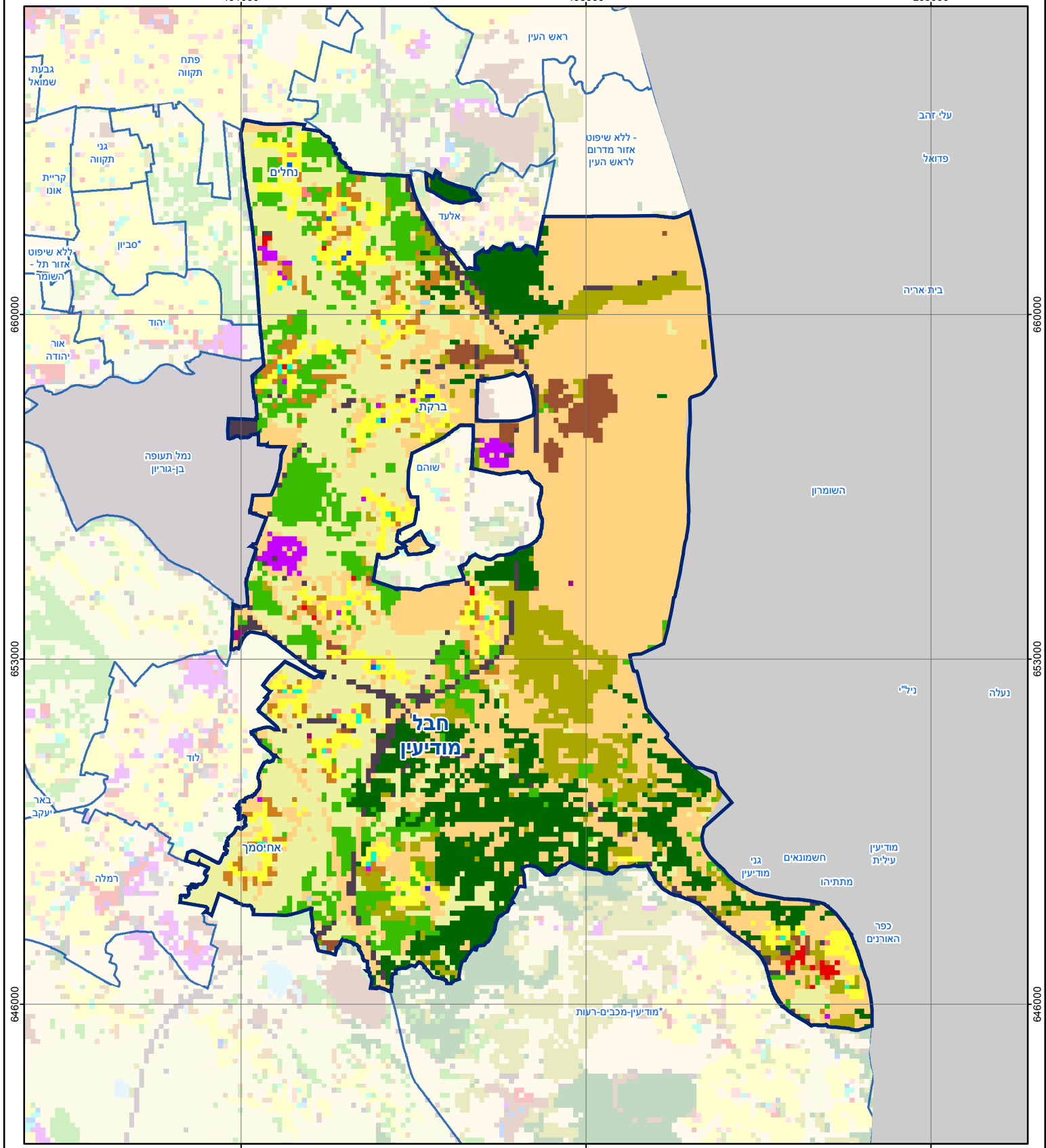
חיוב ארנונה* לפי סוג נכס (2015 ו-2016)

סה"כ חיוב באלפי ש"ח		שטחים באלפי מ"ר		סוג הנכס
2016	2015	2016	2015	
112,897	110,459	6,182.4	6,139.5	סך הכל
29,671	28,808	819.2	805.4	מגורים
46,332	45,576	674.6	666.8	משרדים, שירותים ומסחר
17,694	17,182	422.9	416.1	תעשייה ומלאכה
3,562	3,708	4.2	4.4	בנקים וחברות ביטוח
-	-	-	-	בתי מלון
3,411	3,137	206.6	188.9	חניונים
11,158	11,020	1,646.8	1,649.8	קרקע תפוסה
-	-	-	-	קרקע תפוסה במפעל עתיר שטח
191	187	2,368.7	2,368.7	אדמה חקלאית
-	-	-	-	מבנה חקלאי
878	841	39.4	39.4	יתר סוגי הנכסים

* חיובי ארנונה מתייחסים לנתונים בתחילת שנה, ואינם כוללים את השינויים בסכומי המס בשל הצמדה ואת הגידול הטבעי שחל במהלך השנה כתוצאה מתוספת נכסים.

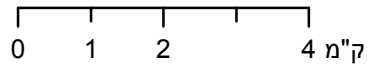
גביית ארנונה - 2016

30,294	אלפי ש"ח	למגורים
-4.5	% שינוי ראלי לעומת 2015	
89.6	יחס גבייה ב-% לכלל החיובים	
86,622	אלפי ש"ח	לא למגורים



חבל מודיעין

סוג רשות: מועצה אזורית



מפת התמצאות



שימושי קרקע:	
כרייה וחציבה	חינוך והשכלה
גופי מים	בריאות ורווחה
גינות לנוי פארק ציבורי	שירותי דת
יער וחורש	חירום והצלה
מטעים	שירותי מנהל ציבורי
גידולי שדה	בתי עלמין
שיחים בתה ועשבוני	תרבות פנאי וספורט
קרקע וסלע	מלונאות ואירוח כפרי
מסחר ומגורים במרכז עירוני	מבנים חקלאיים
תחבורה	
מסחר ומשרדים	
תעשייה	
מכלולי תשתית	
שירות לציבור ללא אפיון	
מגורים	
מבנים חקלאיים	