

2016

חוף אשקלון

כללי

סמל: 36 מחוז: הדרום מרחב ימי, רשויות הגובלות בחוף הים: 1 מעמד מוניציפלי: מועצה אזורית  
 שנת קבלת מעמד מוניציפלי: 1950 סמל ושם ועדת תכנון ובנייה: 633 חוף אשקלון ממוצע המרחקים (ק"מ): 8.4  
 מספר חברי מועצה: 20 שטח (קמ"ר): 175.89 ממוצע המרחקים משוקלל (2015) (ק"מ): 8.6

סמל צורת יישוב	צורת יישוב	מספר יישובים	אוכלוסייה, לפי צורת יישוב (לא כולל גרים מחוץ ליישובים)
180	סך הכל יישובים במועצה	21	
190	יישובים עירוניים, יהודיים	-	370 4.0%
191	יישובים עירוניים, מושבים	-	350 23.2%
192	יישובים עירוניים, מושבים שיתופיים	-	340 1.7%
193	יישובים עירוניים, קיבוצים	-	330 17.1%
280	יישובים עירוניים, לא-יהודיים	-	320 5.0%
290	יישובים עירוניים, לא-יהודיים	-	
310	מושבים (לרבות כפרים שיתופיים)	10	
320	מושבים שיתופיים	1	
330	קיבוצים	5	
340	יישובים מוסדיים, יהודיים	1	
350	יישובים כפריים אחרים, יהודיים	3	
370	יישובים קהילתיים	1	
440	יישובים מוסדיים, לא-יהודיים	-	
450	יישובים כפריים אחרים, לא-יהודיים	-	

הערה: המספר שמעל האחוזים מציין את סמל צורת היישוב.

דמוגרפיה

אחוזים	אלפים	קבוצת אוכלוסייה ודת	אוכלוסייה סוף 2016 - סך הכל (אלפים)
100.0	16.6	סך הכל	16.6
99.7		יהודים ואחרים	8.3
97.8		יהודים	8.3
		יחס תלות (לא לפי תושבים בלתי תלויים)	929
4.1		אחוז גידול האוכלוסייה (לעומת שנה קודמת)	
340		לידות חי	
51		פטירות	
289		ריבוי טבעי - סך הכל	
17.8		שיעור לאלף תושבים 2016-2015	
0.2		פטירות תינוקות (ממוצע 2016-2012)	
..		שיעור לאלף לידות חי 2016-2012	
275		מאזן הגירה - סך הכל	
21		עולים בהשתקעות ראשונה	
38.1		גיל (אחוזים): 17-0	
61.9		44-18	
0.0		64-45	
0.0		+65	
4.8		אחוז עולי 1990+ מסך האוכלוסייה	

גיל	אחוזים	זכרים	נקבות
4-0	10.4		
9-5	10.4		
14-10	9.8		
19-15	8.9		
29-20	12.8		
44-30	19.7		
59-45	14.8		
64-60	4.5		
+65	8.7		
17-0	36.2		
+75	3.3		

הגירה פנימית, לפי מין וגיל						
גיל			מין		סך הכל	
+65	64-30	29-15	עד 14	נקבות		זכרים
28	562	226	463	625	654	1,279
25	417	242	309	504	489	993

**2016**

**חוף אשקלון**

**שכר ורווחה**

מקבלי קצבאות בגין ילדים (סוף שנה)				מקבלי:	
מספר ילדים במשפחה			סך הכל	דמי אבטלה - סך הכל (ממוצע חודשי)	126
+5	4-3	2-1			
106	764	1,041	1,911	מזה: גברים	49
589	2,525	1,626	4,740	הכשרה מקצועית	..
<b>נתוני 2015</b>				גיל ממוצע (לא כולל חיילים)	
שכר חודשי ממוצע של שכיר במשך השנה				162	
% שינוי ראלי לעומת שנה קודמת		ש"ח		דמי אבטלה ממוצעים ליום (ש"ח)	
6.9		10,000		קצבאות זקנה ושאריות (סוף שנה)	
7.7		12,442		מזה: אחוז מקבלי השלמת הכנסה	
4.0		7,546		1,385	
<b>מספר השכירים</b>				גמלת הבטחה הכנסה (נפשות, במשך השנה)	
7,647				גמלאות (סוף שנה): סיעוד	
31.9				נכות כללית	
0.4183				ניידות	
615				נכות מעבודה ותלויים	
10,732				<b>מבוטחים בקופות חולים</b>	
4.6				סך הכל (סוף שנה)	
37.4				15,850	
				באחוזים: כללית	
				מכבי	
				מאוחדת	
				לאומית	

**בנייה ודיוור**

גמר בנייה	התחלת בנייה	
47.8	38.2	שטח - סך הכל (אלפי מ"ר)
30.0	28.2	מזה: למגורים (אלפי מ"ר)
148	141	מספר דירות

**פסולת**

2.0	פסולת מוצקה ביתית, מסחרית וגזם (ק"ג ליום לנפש)
28.7	אחוז מחזור:

**תחבורה**

7,124	כלי רכב מנועיים - סך הכל
5,610	מזה: מכוניות פרטיות
7.1	גיל ממוצע של מכונית פרטית (שנים)
5	תאונות דרכים עם נפגעים (ת"ד) - סך הכל
0.3	שיעור ל-1,000 תושבים
0.7	שיעור ל-1,000 כלי רכב

**חינוך**

תלמידים	תלמידים	כיתות	בתי ספר	תשע"ו 2015/16
25	3,583	146	10	סך הכל
25	1,956	77	5	יסודי (כולל מיוחד)
24	1,627	69	8	על-יסודי
26	720	28	3	חטיבת ביניים
22	907	41	5	תיכון
זכאים לתעודת בגרות מבין תלמידי כיתות יב (אחוזים):				
76.0 סך הכל				
65.8 עמדו בדרישות הסף של האוניברסיטאות				

ילדים בגנים של משרד החינוך תשע"ו 2015/16				
סך הכל	גיל 3	גיל 4	גיל 5	גיל 6
1,054	306	327	381	40

**מדד פריפריאליות 2015**

5	אשכול: (מ-1 עד 10, 1 הפריפריאלי ביותר)
0.147	ערך מדד:
139	דירוג: (מ-1 עד 255, 1 הפריפריאלי ביותר)
	<b>דירוג לפי מרכיבי המדד:</b>
110	מדד נגישות פוטנציאלית: (מ-1 עד 255, 1 הנגישות הנמוכה ביותר)
162	קרבה לגבול מחוז תל אביב: (מ-1 עד 255, 1 המרוחק ביותר)

**מדד חברתי-כלכלי 2013**

7	אשכול: (מ-1 עד 10, 1 הנמוך ביותר)
0.561	ערך מדד:
175	דירוג: (מ-1 עד 255, 1 הנמוך ביותר)

2016

חוף אשקלון

שימושי קרקע 2013

אחוז	קמ"ר	
100	175.31	סך הכל שטח שיפוט
3.3	5.74	מגורים
0.1	0.10	חינוך והשכלה
-	-	בריאות ורווחה
0.1	0.15	שירותים ציבוריים
0.2	0.34	תרבות, פנאי, נופש וספורט
-	0.06	מסחר ומשרדים
0.1	0.24	תעשייה
1.1	1.85	תשתית ותחבורה
2.8	4.98	מבנים חקלאיים
0.1	0.16	גינון לנוי פארק ציבורי
5.7	10.01	יער וחורש
9.3	16.25	מטעים
45.0	78.84	גידול שדה
32.2	56.59	שטח פתוח אחר
<b>2,613</b>		<b>צפיפות אוכלוסייה לשטח בנוי למגורים (נפשות לקמ"ר)</b>
15.0		אוכלוסייה סוף 2013 - סך הכל (אלפים)

2016

חוף אשקלון

נתוני ביצוע תקציב הרשות

הכנסות	אלפי ש"ח	% שינוי ראלי לעומת 2015	הוצאות	אלפי ש"ח	% שינוי ראלי לעומת 2015
סך כולל	211,362	21.1	סך כולל	210,163	18.5
<u>תקציב רגיל - סך הכל</u>	155,290	11.9	<u>תקציב רגיל - סך הכל</u>	155,199	10.9
מזה: <u>לפי ייעוד</u>			מזה: <u>לפי ייעוד</u>		
חינוך	44,679	9.3	חינוך	63,289	5.7
רווחה	11,266	14.5	רווחה	15,469	16.0
מפעל מים	3,100	9.7	רכישת מים	3,622	26.8
<u>לפי מקור:</u>			<u>לפי סוג:</u>		
עצמיות - סך הכל	69,812	7.8	עלות עבודה - סך הכל	45,294	11.2
מזה: ארנונה (גבייה)	40,321	8.1	מזה: חינוך	26,333	16.8
חינוך	4,240	0.5	רווחה	3,817	9.5
רווחה	462	32.7	הוצאות לפעולות	60,570	-2.1
השתתפות ממשלה - סך הכל	81,327	9.9	פירעון מלוות	7,756	76.3
מזה: מענק כללי לאיזון	12,441	13.1	הוצאות מימון	758	6.1
העברות והכנסות חד-פעמיות לכיסוי גירעון מצטבר	-	-	העברות והוצאות חד-פעמיות (כולל כיסוי גירעון מצטבר)	1,063	91.1
מלווה לאיזון	4,151	-	כלליות, השתתפויות והעברות	39,758	25.7
<u>תקציב בלתי רגיל - סך הכל</u>	56,072	56.9	<u>תקציב בלתי רגיל - סך הכל</u>	54,964	46.7
מזה: השתתפות בעלי נכסים	-	-	עבודות פיתוח	48,354	42.5
השתתפות משרדי ממשלה	26,949	63.1	העברת מלוות	700	-
מלוות	4,161	33.7	אחר	5,910	67.3
<p>עודף/גירעון בתקציב הרגיל (אלפי ש"ח) תקציבי 91 שנתו -4,060 מצטבר בסוף שנה -6,448</p>					

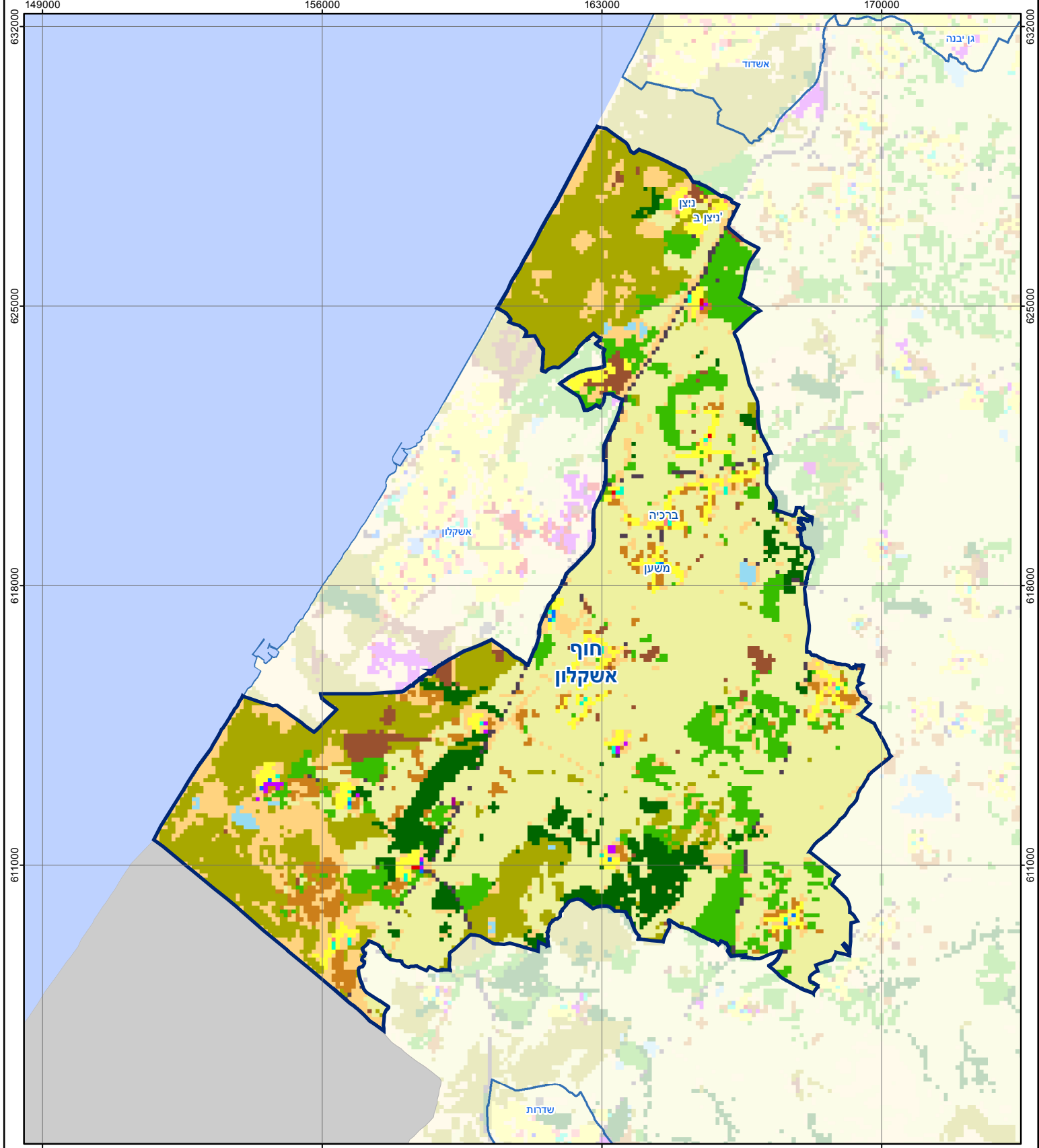
חיוב ארנונה\* לפי סוג נכס (2015 ו-2016)

סוג הנכס	שטחים באלפי מ"ר		סה"כ חיוב באלפי ש"ח	
	2015	2016	2015	2016
סך הכל	105,490.6	103,478.6	44,480	47,747
מגורים	557.4	596.6	19,850	21,579
משרדים, שירותים ומסחר	48.7	56.6	4,321	5,357
תעשייה ומלאכה	74.8	73.7	3,561	3,791
בנקים וחברות ביטוח	-	-	-	-
בתי מלון	-	-	-	-
חניונים	-	-	-	-
קרקע תפוסה	4,832.3	4,842.1	2,757	2,799
קרקע תפוסה במפעל עתיר שטח	-	-	-	-
אדמה חקלאית	96,485.0	94,322.2	2,400	2,359
מבנה חקלאי	1,920.5	2,015.7	638	679
יתר סוגי הנכסים	1,571.8	1,571.8	10,953	11,183

\* חיובי ארנונה מתייחסים לנתונים בתחילת שנה, ואינם כוללים את השינויים בסכומי המס בשל הצמדה ואת הגידול הטבעי שחל במהלך השנה כתוצאה מתוספת נכסים.

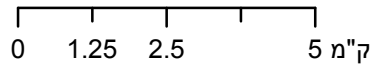
גביית ארנונה - 2016

למגורים	% שינוי ראלי לעומת 2015	8.0	אלפי ש"ח	17,115
לא למגורים	יחס גבייה ב-% לכלל החיובים	77.8	אלפי ש"ח	23,206



# חוף אשקלון

סוג רשות: מועצה אזורית



## מפת התמצאות



## שימושי קרקע:

- |                        |                           |                     |
|------------------------|---------------------------|---------------------|
| כרייה וחציבה           | מסחר ומגורים במרכז עירוני | חינוך והשכלה        |
| גופי מים               | תחבורה                    | בריאות ורווחה       |
| גינון לנוי פארק ציבורי | מסחר ומשרדים              | שירותי דת           |
| יער חורש               | תעשייה                    | חירום והצלה         |
| מטעים                  | מכלולי תשתית              | שירותי מנהל ציבורי  |
| גידולי שדה             | שירות לציבור ללא אפיון    | בתי עלמין           |
| שיחים בתה ועשבוני      | מגורים                    | תרבות פנאי וספורט   |
| קרקע וסלע              | מבנים חקלאיים             | מלונאות ואירוח כפרי |