

2016

מרחבים

כללי

מסל: 42 מחוז: הדרום	מרחב ימי, רשויות הגובלות בחוף הים: 0	מעמד מוניציפלי: מועצה אזורית
שנת קבלת מעמד מוניציפלי: 1951	סמל ושם ועדת תכנון ובנייה: 652 נגב מזרחי	ממוצע המרחקים (2015) (ק"מ): 12.9
מספר חברי מועצה: 15	שטח (קמ"ר): 500.52	ממוצע המרחקים משוקלל (2015) (ק"מ): 11.2

סמל צורת יישוב	צורת יישוב	מספר יישובים	אוכלוסייה, לפי צורת יישוב (לא כולל גרים מחוץ ליישובים)
180	סך הכל יישובים במועצה	16	310 70.6%
190	יישובים עירוניים, יהודיים	-	340 2.6%
191	יישובים עירוניים, מושבים	1	191 17.5%
192	יישובים עירוניים, מושבים שיתופיים	-	350 9.2%
193	יישובים עירוניים, קיבוצים	-	
280	יישובים עירוניים, לא-יהודיים	-	
290	יישובים עירוניים, לא-יהודיים	-	
310	מושבים (לרבות כפרים שיתופיים)	13	
320	מושבים שיתופיים	-	
330	קיבוצים	-	
340	יישובים מוסדיים, יהודיים	1	
350	יישובים כפריים אחרים, יהודיים	1	
370	יישובים קהילתיים	-	
440	יישובים מוסדיים, לא-יהודיים	-	
450	יישובים כפריים אחרים, לא-יהודיים	-	

הערה: המספר שמעל האחוזים מציין את סמל צורת היישוב.

דמוגרפיה

אחוזים	אלפים	קבוצת אוכלוסייה ודת	אוכלוסייה סוף 2016 - סך הכל (אלפים)
100.0	13.3	סך הכל	13.3
99.9		יהודים ואחרים	6.7
99.2		יהודים	6.6
		יחס תלות (לא לפי תושבים בלתי תלויים)	994

גיל	אחוזים	התפלגות אוכלוסייה, לפי גיל ומין (אחוזים):
4-0	12.1	זכרים
9-5	11.7	נקבות
14-10	10.7	
19-15	9.0	
29-20	12.8	
44-30	20.2	
59-45	13.7	
64-60	3.6	
+65	6.3	
17-0	40.6	
+75	2.5	

הגירה פנימית, לפי מין וגיל						
גיל				מין		סך הכל
+65	64-30	29-15	עד 14	נקבות	זכרים	
16	339	165	278	383	415	798
11	226	135	260	326	306	632

2016

מרחבים

שכר ורווחה

מקבלי קצבאות בגין ילדים (סוף שנה)				מקבלי:	
מספר ילדים במשפחה			סך הכל	דמי אבטלה - סך הכל (ממוצע חודשי)	118
+5	4-3	2-1			
168	596	919	1,683	מזה: גברים	38
1,120	1,984	1,406	4,510	הכשרה מקצועית	..
<b>נתוני 2015</b>				גיל ממוצע (לא כולל חיילים)	
שכר חודשי ממוצע של שכיר במשך השנה				דמי אבטלה ממוצעים ליום (ש"ח)	
% שינוי ראלי לעומת שנה קודמת		ש"ח		קצבאות זקנה ושאריות (סוף שנה)	
13.5		9,114		מזה: אחוז מקבלי השלמת הכנסה	
16.2		11,639		גמלת הבטחת הכנסה (נפשות, במשך השנה)	
6.1		6,841		גמלאות (סוף שנה): סיעוד	
מספר השכירים				נכות כללית	
5,453				47	
34.4 אחוז השכירים המשתכרים עד שכר מינימום				נכות מעבודה ותלויים	
0.4059 מדד אי-השוויון - שכירים (מדד גייני, 0 שוויון מלא)				מבוטחים בקופות חולים	
458 מספר העצמאים				סך הכל (סוף שנה)	
10,666 הכנסה חודשית ממוצעת של עצמאי במשך השנה (ש"ח)				באחוזים: כללית	
6.3 אחוז שינוי ראלי לעומת שנה קודמת				מכבי	
32.5 אחוז העצמאים המשתכרים עד מחצית השכר הממוצע				מאוחדת	
				לאומית	

בנייה ודיור

גמר בנייה	התחלת בנייה	
22.3	30.8	שטח - סך הכל (אלפי מ"ר)
18.6	23.7	מזה: למגורים (אלפי מ"ר)
94	148	מספר דירות

פסולת

1.4	פסולת מוצקה ביתית, מסחרית וגזם (ק"ג ליום לנפש)
4.1	אחוז מחזור:

ממוצע תלמידים לכיתה	תלמידים	כיתות	בתי ספר	תשע"ו 2015/16
24	4,319	182	11	סך הכל
21	1,976	93	7	יסודי (כולל מיוחד)
26	2,343	89	7	על-יסודי
30	1,026	34	..	חטיבת ביניים
24	1,317	55	5	תיכון
זכאים לתעודת בגרות מבין תלמידי כיתות יב (אחוזים):				
65.4 סך הכל				
58.1 עמדו בדרישות הסף של האוניברסיטאות				

תחבורה

4,514	כלי רכב מנועיים - סך הכל
3,776	מזה: מכוניות פרטיות
7.3	גיל ממוצע של מכונית פרטית (שנים)
1	תאונות דרכים עם נפגעים (ת"ד) - סך הכל
0.1	שיעור ל-1,000 תושבים
0.2	שיעור ל-1,000 כלי רכב

חינוך

ילדים בגנים של משרד החינוך תשע"ו 2015/16				
סך הכל	גיל 3	גיל 4	גיל 5	גיל 6
908	295	276	305	32

מדד פריפריאליות 2015

3	אשכול: (מ-1 עד 10, 1 הפריפריאלי ביותר)
-0.494	ערך מדד:
62	דירוג: (מ-1 עד 255, 1 הפריפריאלי ביותר)
דירוג לפי מרכיבי המדד:	
45	מדד נגישות פוטנציאלית: (מ-1 עד 255, 1 הנגישות הנמוכה ביותר)
118	קרבה לגבול מחוז תל אביב: (מ-1 עד 255, 1 המרוחק ביותר)

מדד חברתי-כלכלי 2013

5	אשכול: (מ-1 עד 10, 1 הנמוך ביותר)
0.030	ערך מדד:
135	דירוג: (מ-1 עד 255, 1 הנמוך ביותר)

**2016**

**מרחבים**

**שימושי קרקע 2013**

אחוז	קמ"ר	
100	500.97	סך הכל שטח שיפוט
1.0	5.25	מגורים
0.1	0.32	חינוך והשכלה
-	-	בריאות ורווחה
-	0.06	שירותים ציבוריים
0.1	0.30	תרבות, פנאי, נופש וספורט
-	-	מסחר ומשרדים
-	0.03	תעשייה
0.2	1.20	תשתית ותחבורה
0.8	4.13	מבנים חקלאיים
-	0.22	גינון לנוי פארק ציבורי
0.4	2.02	יער וחורש
4.8	23.82	מטעים
41.4	207.47	גידול שדה
51.2	256.15	שטח פתוח אחר
<b>2,267</b>		<b>צפיפות אוכלוסייה לשטח בנוי למגורים (נפשות לקמ"ר)</b>
11.9		אוכלוסייה סוף 2013 - סך הכל (אלפים)

2016

מרחבים

## נתוני ביצוע תקציב הרשות

הכנסות	אלפי ש"ח	% שינוי ראלי לעומת 2015	הוצאות	אלפי ש"ח	% שינוי ראלי לעומת 2015
סך כולל	154,929	12.1	סך כולל	161,099	23.6
<u>תקציב רגיל - סך הכל</u>	117,427	3.6	<u>תקציב רגיל - סך הכל</u>	115,962	2.7
מזה: <u>לפי ייעוד</u>			מזה: <u>לפי ייעוד</u>		
חינוך	39,568	5.7	חינוך	49,271	2.7
רווחה	8,192	0.8	רווחה	11,330	4.2
מפעל מים	40	21.8	רכישת מים	-	-
<u>לפי מקור:</u>			<u>לפי סוג:</u>		
<u>עצמיות - סך הכל</u>	61,434	4.3	<u>עלות עבודה - סך הכל</u>	48,008	3.8
מזה: ארנונה (גבייה)	48,283	3.0	מזה: חינוך	20,700	2.1
חינוך	3,747	9.1	רווחה	2,572	11.4
רווחה	60	-36.5	<u>הוצאות לפעולות</u>	41,094	3.8
<u>השתתפות ממשלה - סך הכל</u>	55,993	2.7	<u>פירעון מלוות</u>	4,207	-1.1
מזה: מענק כללי לאיזון	9,798	-2.8	<u>הוצאות מימון</u>	413	3.8
העברות והכנסות חד-פעמיות לכיסוי גירעון מצטבר	-	-	<u>העברות והוצאות חד-פעמיות (כולל כיסוי גירעון מצטבר)</u>	3,149	-10.5
<u>מלווה לאיזון</u>	-	-	<u>כלליות, השתתפויות והעברות</u>	19,091	0.8
<u>תקציב בלתי רגיל - סך הכל</u>	37,502	51.3	<u>תקציב בלתי רגיל - סך הכל</u>	45,137	159.5
מזה: השתתפות בעלי נכסים	850	..	עבודות פיתוח	43,702	185.8
השתתפות משרדי ממשלה	15,787	43.5	העברת מלוות	-	-
מלוות	-	-	אחר	1,435	-31.8
<b>עודף/גירעון בתקציב הרגיל (אלפי ש"ח)</b>					
תקציבי		1,465	מצטבר בסוף שנה		-1,911
שנתי		1,465			

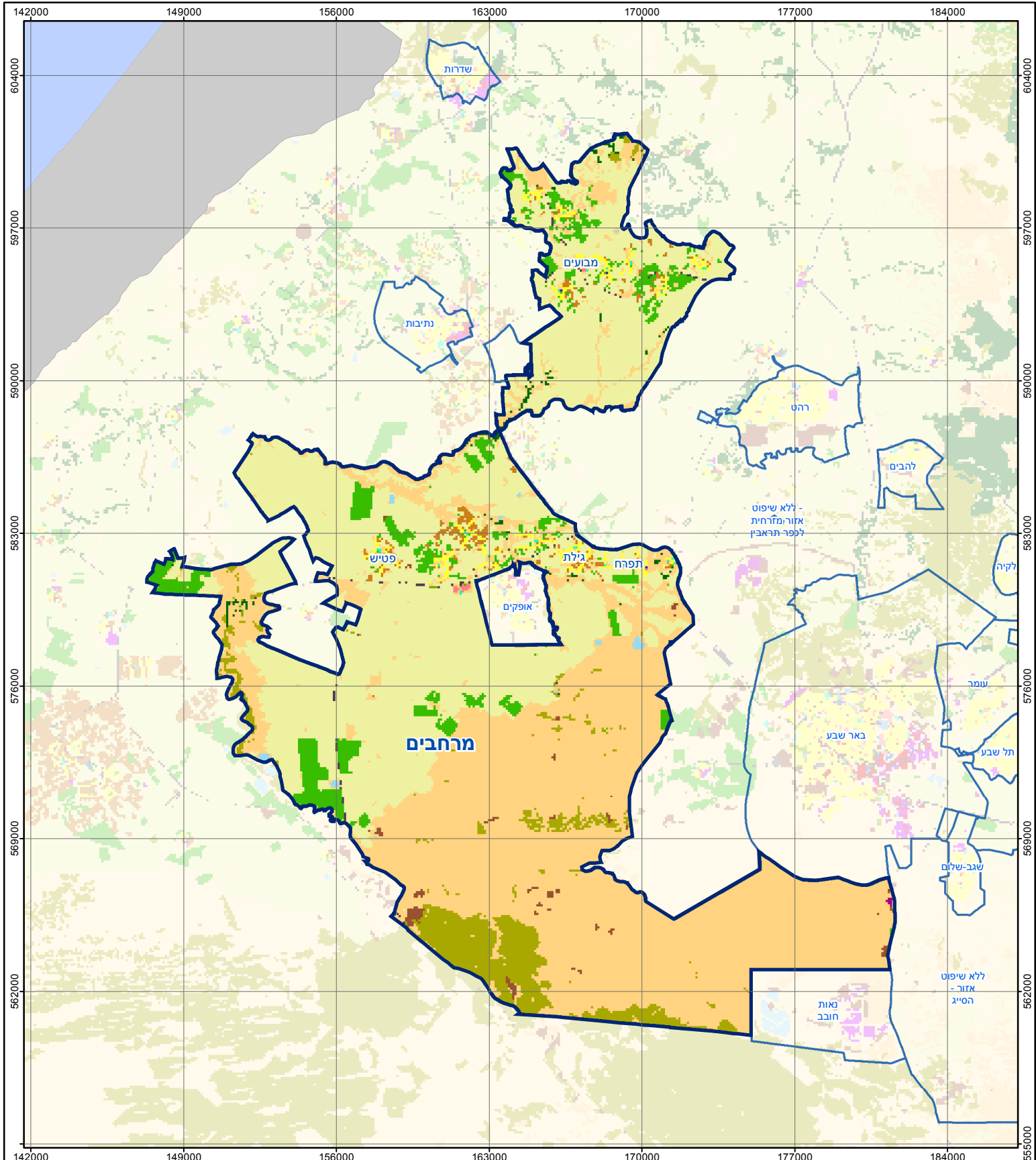
## חיוב ארנונה\* לפי סוג נכס (2015 ו-2016)

סוג הנכס		שטחים באלפי מ"ר		סה"כ חיוב באלפי ש"ח	
		2016	2015	2016	2015
<b>סך הכל</b>		<b>148,193.0</b>	<b>148,508.4</b>	<b>49,402</b>	<b>48,028</b>
מגורים		474.9	455.2	16,241	15,372
משרדים, שירותים ומסחר		37.4	32.8	2,587	2,278
תעשייה ומלאכה		27.3	25.5	1,515	1,403
בנקים וחברות ביטוח		0.1	0.1	41	41
בתי מלון		-	-	-	-
חניונים		-	-	-	-
קרקע תפוסה		526.9	607.6	1,239	1,372
קרקע תפוסה במפעל עתיר שטח		-	-	-	-
אדמה חקלאית		145,686.0	145,881.0	6,750	6,674
מבנה חקלאי		1,440.4	1,506.4	1,097	1,103
יתר סוגי הנכסים		0.0	-	19,932	19,785

\* חיובי ארנונה מתייחסים לנתונים בתחילת שנה, ואינם כוללים את השינויים בסכומי המס בשל הצמדה ואת הגידול הטבעי שחל במהלך השנה כתוצאה מתוספת נכסים.

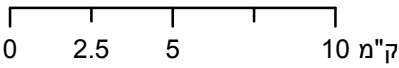
## גביית ארנונה - 2016

למגורים	אלפי ש"ח	12,469
% שינוי ראלי לעומת 2015		-10.8
יחס גבייה ב-% לכלל החיובים		81.8
לא למגורים	אלפי ש"ח	35,814



# מרחבים

סוג רשות: מועצה אזורית



## מפת התמצאות



שימושי קרקע:	
כרייה וחציבה	מסחר ומגורים במרכז עירוני
גופי מים	תחבורה
גינון לנוי פארק ציבורי	מסחר ומשרדים
יער וחורש	תעשייה
מטעים	מכלולי תשתית
גידולי שדה	שירות לציבור ללא אפיון
שיחים בתה ועשבוני	מגורים
קרקע וסלע	מבנים חקלאיים
חינוך והשכלה	בריאות ורווחה
שירותי דת	שירותי מנהל ציבורי
חירום והצלה	בתי עלמין
שירותי מנהל ציבורי	תרבות פנאי וספורט
בתי עלמין	מלונאות ואירוח כפרי