

2016

נווה מדבר

כללי

מסל: 68 מחוז: הדרום	מרחב ימי, רשויות הגובלות בחוף הים: 0	מעמד מוניציפלי: מועצה אזורית
שנת קבלת מעמד מוניציפלי: 2012	סמל ושם ועדת תכנון ובנייה: 624 אבו בסמה	ממוצע המרחקים (2015) (ק"מ): 28.8
מספר חברי מועצה: 0	שטח (קמ"ר): 32.75	ממוצע המרחקים משוקלל (2015) (ק"מ): 35.9

סמל צורת יישוב	צורת יישוב	מספר יישובים	אוכלוסייה, לפי צורת יישוב (לא כולל גרים מחוץ ליישובים)
180	סך הכל יישובים במועצה	4	
190	יישובים עירוניים, יהודיים	-	
191	יישובים עירוניים, מושבים	-	
192	יישובים עירוניים, מושבים שיתופיים	-	
193	יישובים עירוניים, קיבוצים	-	
280	יישובים עירוניים, לא-יהודיים	1	
290	יישובים עירוניים, לא-יהודיים	-	
310	מושבים (לרבות כפרים שיתופיים)	-	
320	מושבים שיתופיים	-	
330	קיבוצים	-	
340	יישובים מוסדיים, יהודיים	-	
350	יישובים כפריים אחרים, יהודיים	-	
370	יישובים קהילתיים	-	
440	יישובים מוסדיים, לא-יהודיים	-	
450	יישובים כפריים אחרים, לא-יהודיים	3	

הערה: המספר שמעל האחוזים מציין את סמל צורת היישוב.

דמוגרפיה

אחוזים	אלפים	קבוצת אוכלוסייה ודת	אוכלוסייה סוף 2016 - סך הכל (אלפים)
100.0	8.6	סך הכל	8.6
100.0		ערבים	4.2
100.0		מוסלמים	4.3
16.7		אחוז גידול האוכלוסייה (לעומת שנה קודמת)	1,540
177		לידות חי	התפלגות אוכלוסייה, לפי גיל ומין (אחוזים):
7		פטירות	נקבות
170		ריבוי טבעי - סך הכל	זכרים
21.4		שיעור לאלף תושבים 2016-2015	90+
1.2		פטירות תינוקות (ממוצע 2016-2012)	80-89
(9.2)		שיעור לאלף לידות חי 2016-2012	70-79
1,072		מאזן הגירה - סך הכל	60-69
			50-59
			40-49
			30-39
			20-29
			10-19
			0-9
			18.4 4-0
			15.0 9-5
			13.3 14-10
			11.9 19-15
			15.5 29-20
			15.1 44-30
			7.7 59-45
			1.0 64-60
			2.0 +65
			54.2 17-0
			0.5 +75

הגירה פנימית, לפי מין וגיל							
גיל				מין		סך הכל	
+65	64-30	29-15	14	נקבות	זכרים		
15	270	327	482	519	575	1,094	נכנסים
-	10	7	9	12	14	26	יוצאים

2016

נווה מדבר

שכר ורווחה

מקבלי קצבאות בגין ילדים (סוף שנה)				מספר ילדים במשפחה		סך הכל	משפחות ילדים
+5	4-3	2-1					
122	107	67			296		
734	384	118			1,236		
נתוני 2015							
שכר חודשי ממוצע של שכיר במשך השנה							
% שינוי ראלי לעומת שנה קודמת		ש"ח					
7.9		5,420	סך הכל				
6.9		6,203	גברים				
8.6		3,268	נשים				
מספר השכירים							
937		אחוז השכירים המשתכרים עד שכר מינימום 50.1					
0.3228		מדד אי-השוויון - שכירים (מדד גיני, 0 שוויון מלא)					
מספר העצמאים							
27		הכנסה חודשית ממוצעת של עצמאי במשך השנה (ש"ח) 6,691					
10.0		אחוז שינוי ראלי לעומת שנה קודמת					
77.8		אחוז העצמאים המשתכרים עד מחצית השכר הממוצע					

מקבלי:	דמי אבטלה - סך הכל (ממוצע חודשי)
17	מזה: גברים
14	הכשרה מקצועית
-	גיל ממוצע (לא כולל חיילים)
37	דמי אבטלה ממוצעים ליום (ש"ח)
99	קצבאות זקנה ושאריות (סוף שנה)
93	מזה: אחוז מקבלי השלמת הכנסה
50.5	גמלת הבטחת הכנסה (נפשות, במשך השנה)
1,280	גמלאות (סוף שנה): סיעוד
8	נכות כללית
9	ניידות
7	נכות מעבודה ותלויים
0	

מבוטחים בקופות חולים	סך הכל (סוף שנה)
4,543	באחוזים: כללית
93.6	מכבי
1.5	מאוחדת
3.2	לאומית
1.7	

בנייה ודיוור

גמר בנייה	התחלת בנייה	שטח - סך הכל (אלפי מ"ר)
-	0.8	מזה: למגורים (אלפי מ"ר)
-	0.1	מספר דירות
-	..	

פסולת

פסולת מוצקה ביתית, מסחרית וגזם (ק"ג ליום לנפש)	אחוז מחזור:
0.9	0.0

תחבורה

כלי רכב מנועיים - סך הכל	מזה: מכוניות פרטיות
549	גיל ממוצע של מכונית פרטית (שנים)
348	תאונות דרכים עם נפגעים (ת"ד) - סך הכל
12.3	שיעור ל-1,000 תושבים
-	שיעור ל-1,000 כלי רכב

חינוך

תשע"ו 2015/16	בתי ספר	כיתות	תלמידים	ממוצע תלמידים לכיתה
17	300	7,711	26	סך הכל
13	237	5,909	25	יסודי (כולל מיוחד)
5	63	1,802	29	על-יסודי
..	0	0	0	חטיבת ביניים
5	63	1,802	29	תיכון
זכאים לתעודת בגרות מבין תלמידי כיתות יב (אחוזים):				
סך הכל 29.2				
עמדו בדרישות הסף של האוניברסיטאות 15.3				

ילדים בגנים של משרד החינוך תשע"ו 2015/16				
סך הכל	גיל 3	גיל 4	גיל 5	גיל 6
228	62	77	87	..

מדד פריפריאליות 2015

3	אשכול: (מ-1 עד 10, 1 הפריפריאלי ביותר)
-1.059	ערך מדד:
19	דירוג: (מ-1 עד 255, 1 הפריפריאלי ביותר)
דירוג לפי מרכיבי המדד:	
14	מדד נגישות פוטנציאלית: (מ-1 עד 255, 1 הנגישות הנמוכה ביותר)
30	קרבה לגבול מחוז תל אביב: (מ-1 עד 255, 1 המרוחק ביותר)

מדד חברתי-כלכלי 2013

1	אשכול: (מ-1 עד 10, 1 הנמוך ביותר)
-2.344	ערך מדד:
1	דירוג: (מ-1 עד 255, 1 הנמוך ביותר)

2016

נווה מדבר

שימושי קרקע 2013

אחוז	קמ"ר	
100	32.70	סך הכל שטח שיפוט
6.5	2.14	מגורים
-	0.01	חינוך והשכלה
-	-	בריאות ורווחה
-	-	שירותים ציבוריים
-	-	תרבות, פנאי, נופש וספורט
-	-	מסחר ומשרדים
-	-	תעשייה
0.2	0.07	תשתית ותחבורה
-	-	מבנים חקלאיים
-	-	גינון לנוי פארק ציבורי
-	-	יער וחורש
0.8	0.27	מטעים
22.9	7.49	גידול שדה
69.6	22.72	שטח פתוח אחר
3,224	(נפשות לקמ"ר)	צפיפות אוכלוסייה לשטח בנוי למגורים
6.9		אוכלוסייה סוף 2013 - סך הכל (אלפים)

2016

נווה מדבר

נתוני ביצוע תקציב הרשות

הכנסות	אלפי ש"ח	% שינוי ראלי לעומת 2015	הוצאות	אלפי ש"ח	% שינוי ראלי לעומת 2015
סך כולל	217,408	-5.6	סך כולל	211,748	-4.4
<u>תקציב רגיל - סך הכל</u>	173,292	5.2	<u>תקציב רגיל - סך הכל</u>	172,747	7.9
מזה: <u>לפי ייעוד</u>			מזה: <u>לפי ייעוד</u>		
חינוך	123,705	2.1	חינוך	119,864	6.8
רווחה	23,000	4.4	רווחה	23,781	9.8
מפעל מים	-	-	רכישת מים	-	-
<u>לפי מקור:</u>			<u>לפי סוג:</u>		
עצמיות - סך הכל	6,109	172.0	עלות עבודה - סך הכל	38,015	25.3
מזה: ארנונה (גבייה)	188	-3.1	מזה: חינוך	28,478	31.3
חינוך	623	153.5	רווחה	4,138	4.9
רווחה	430	5.7	הוצאות לפעולות	87,711	11.5
השתתפות ממשלה - סך הכל	167,183	2.9	פירעון מלוות	3	0.5
מזה: מענק כללי לאיזון	14,500	0.5	הוצאות מימון	31	-2.6
העברות והכנסות חד-פעמיות לכיסוי גירעון מצטבר	-	-	העברות והוצאות חד-פעמיות (כולל כיסוי גירעון מצטבר)	17,950	-31.1
מלווה לאיזון	-	-	כלליות, השתתפויות והעברות	29,037	16.6
תקציב בלתי רגיל - סך הכל	44,116	-32.9	תקציב בלתי רגיל - סך הכל	39,001	-36.5
מזה: השתתפות בעלי נכסים	-	-	עבודות פיתוח	35,607	-38.5
השתתפות משרדי ממשלה	19,763	-32.9	העברת מלוות	-	-
מלוות	-	-	אחר	3,394	-5.8
עודף/גירעון בתקציב הרגיל (אלפי ש"ח)			תקציבי שנת		
6,977			מצטבר בסוף שנה		
545			545		

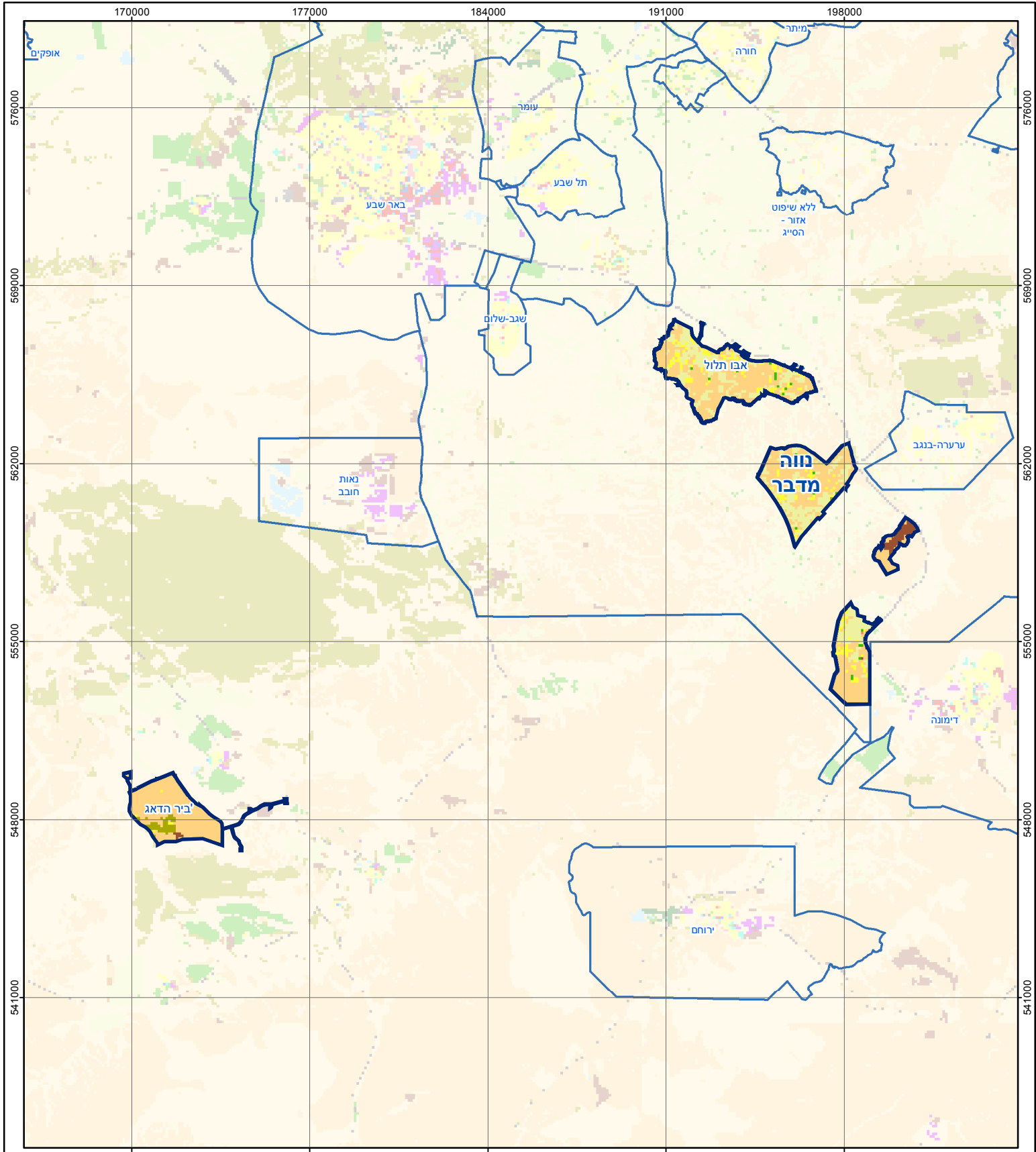
חיוב ארנונה* לפי סוג נכס (2015 ו-2016)

סה"כ חיוב באלפי ש"ח		שטחים באלפי מ"ר		סוג הנכס
2016	2015	2016	2015	
510	206	13.9	5.6	סך הכל
145	-	5.2	-	מגורים
148	52	2.0	0.5	משרדים, שירותים ומסחר
-	-	-	-	תעשייה ומלאכה
-	-	-	-	בנקים וחברות ביטוח
-	-	-	-	בתי מלון
-	-	-	-	חניונים
83	75	5.0	4.0	קרקע תפוסה
-	-	-	-	קרקע תפוסה במפעל עתיר שטח
-	-	-	-	אדמה חקלאית
-	-	-	-	מבנה חקלאי
133	78	1.6	1.1	יתר סוגי הנכסים

* חיובי ארנונה מתייחסים לנתונים בתחילת שנה, ואינם כוללים את השינויים בסכומי המס בשל הצמדה ואת הגידול הטבעי שחל במהלך השנה כתוצאה מתוספת נכסים.

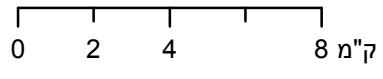
גביית ארנונה - 2016

-	אלפי ש"ח	
-	% שינוי ראלי לעומת 2015	למגורים
-	יחס גבייה ב-% לכלל החיובים	
188	אלפי ש"ח	לא למגורים



נווה מדבר

סוג רשות: מועצה אזורית



מפת התמצאות



שימושי קרקע:	
כרייה וחציבה	מסחר ומגורים במרכז עירוני
גופי מים	תחבורה
גינות לנוי פארק ציבורי	מסחר ומשרדים
יער וחורש	תעשייה
מטעים	מכלולי תשתית
גידולי שדה	שירות לציבור ללא אפיון
שיחים בתה ועשבוני	מגורים
קרקע וסלע	מבנים חקלאיים
חינוך והשכלה	בריאות ורווחה
שירותי דת	חירום והצלה
שירותי מנהל ציבורי	בתי עלמין
תרבות פנאי וספורט	מלונאות ואירוח כפרי