

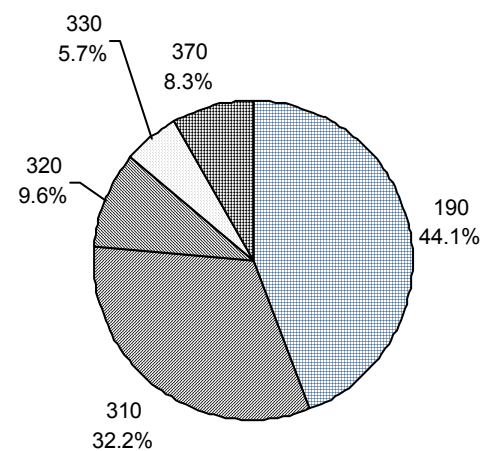
2016

נחל שורק

כללי

מסל: 31 מחוז: המרכז	מרחב ימי, רשויות הגובלות בחוף הים: 0	מעמד מוניציפלי: מועצה אזורית
שנת קבלת מעמד מוניציפלי: 1950	סמל ושם ועדת תכנון ובנייה: 456 שורקות	ממוצע המרחקים (2015) (ק"מ): 3.9
מספר חברי מועצה: 10	שטח (קמ"ר): 28.33	ממוצע המרחקים משוקלל (2015) (ק"מ): 2.5

סמל צורת יישוב	צורת יישוב	מספר יישובים	אוכלוסייה, לפי צורת יישוב (לא כולל גרים מחוץ ליישובים)
180	סך הכל יישובים במועצה	7	190
190	יישובים עירוניים, יהודיים	-	320
191	יישובים עירוניים, מושבים	1	330
192	יישובים עירוניים, מושבים	-	370
193	שיתופיים 4,999-2,000 תושבים	-	320
280	יישובים עירוניים, קיבוצים	-	310
290	יישובים עירוניים, מושבים	-	370
310	יישובים עירוניים, לא-יהודיים	-	320
320	מושבים (לרבות כפרים שיתופיים)	3	310
330	מושבים שיתופיים	1	370
340	קיבוצים	1	320
350	יישובים מוסדיים, יהודיים	-	310
370	יישובים כפריים אחרים, יהודיים	-	370
440	יישובים קהילתיים	1	320
450	יישובים מוסדיים, לא-יהודיים	-	310
450	יישובים כפריים אחרים, לא-יהודיים	-	370



הערה:
המספר שמעל האחוזים מציין את סמל צורת היישוב.

דמוגרפיה

אוכלוסייה סוף 2016 - סך הכל (אלפים)	8.9
זכרים	4.8
נקבות	4.1
יחס תלות (לא לפי תושבים בלתי תלויים)	1,488

גיל	אחוזים
4-0	15.1
9-5	14.9
14-10	14.0
19-15	11.6
29-20	12.7
44-30	17.2
59-45	8.4
64-60	1.9
+65	4.2
17-0	51.1
+75	1.3

הגירה פנימית, לפי מין וגיל							
גיל				מין		סך הכל	
+65	64-30	29-15	עד 14	נקבות	זכרים		
6	88	81	171	170	176	346	נכנסים
5	83	107	146	155	186	341	יוצאים

2016

נחל שורק

שכר ורווחה

מקבלי קצבאות בגין ילדים (סוף שנה)				מקבלי:	
מספר ילדים במשפחה			סך הכל	דמי אבטלה - סך הכל (ממוצע חודשי)	51
+5	4-3	2-1			
321	433	220	974	הכשרה מקצועית	-
1,882	1,523	349	3,754	גיל ממוצע (לא כולל חיילים)	39
נתוני 2015				דמי אבטלה ממוצעים ליום (ש"ח)	146
שכר חודשי ממוצע של שכיר במשך השנה				קצבאות זקנה ושאריות (סוף שנה)	337
% שינוי ראלי לעומת שנה קודמת		ש"ח		מזה: אחוז מקבלי השלמת הכנסה	1.8
סך הכל		9,496		גמלת הבטחת הכנסה (נפשות, במשך השנה)	17
גברים		12,155		גמלאות (סוף שנה): סיעוד	50
נשים		7,006		נכות כללית	79
מספר השכירים				ניידות	21
אחוז השכירים המשתכרים עד שכר מינימום				נכות מעבודה ותלויים	9
38.1				מבוטחים בקופות חולים	
מדד אי-השוויון - שכירים (מדד ג'יני, 0 שוויון מלא)				סך הכל (סוף שנה)	8,568
0.4475				באחוזים: כללית	66.1
מספר העצמאים				מכבי	15.2
231				מאוחדת	16.5
הכנסה חודשית ממוצעת של עצמאי במשך השנה (ש"ח)				לאומית	2.2
9,128					
אחוז שינוי ראלי לעומת שנה קודמת					
19.6					
אחוז העצמאים המשתכרים עד מחצית השכר הממוצע					
39.4					

בנייה ודיוור

גמר בנייה	התחלת בנייה	
8.6	10.0	שטח - סך הכל (אלפי מ"ר)
5.4	7.6	מזה: למגורים (אלפי מ"ר)
24	36	מספר דירות

פסולת

1.5	פסולת מוצקה ביתית, מסחרית וגזם (ק"ג ליום לנפש)
44.9	אחוז מחזור:

תלמידים	ממוצע תלמידים ממוצע לכיתה	כיתות	בתי ספר	תשע"ו 2015/16
25	3,435	137	12	סך הכל
25	2,177	87	5	יסודי (כולל מיוחד)
25	1,258	50	9	על-יסודי
29	560	19	..	חטיבת ביניים
23	698	31	7	תיכון
זכאים לתעודת בגרות מבין תלמידי כיתות יב (אחוזים):				
71.9 סך הכל				
65.8 עמדו בדרישות הסף של האוניברסיטאות				

תחבורה

2,337	כלי רכב מנועיים - סך הכל
2,001	מזה: מכוניות פרטיות
7.7	גיל ממוצע של מכונית פרטית (שנים)
1	תאונות דרכים עם נפגעים (ת"ד) - סך הכל
0.1	שיעור ל-1,000 תושבים
0.4	שיעור ל-1,000 כלי רכב

חינוך

ילדים בגנים של משרד החינוך תשע"ו 2015/16				
סך הכל	גיל 3	גיל 4	גיל 5	גיל 6
862	287	260	270	45

מדד פריפריאליות 2015

6	אשכול: (מ-1 עד 10, 1 הפריפריאלי ביותר)
0.657	ערך מדד:
181	דירוג: (מ-1 עד 255, 1 הפריפריאלי ביותר)
	<u>דירוג לפי מרכיבי המדד:</u>
173	מדד נגישות פוטנציאלית:
	(מ-1 עד 255, 1 הנגישות הנמוכה ביותר)
188	קרבה לגבול מחוז תל אביב:
	(מ-1 עד 255, 1 המרוחק ביותר)

מדד חברתי-כלכלי 2013

4	אשכול: (מ-1 עד 10, 1 הנמוך ביותר)
-0.376	ערך מדד:
101	דירוג: (מ-1 עד 255, 1 הנמוך ביותר)

2016

נחל שורק

שימושי קרקע 2013

אחוז	קמ"ר	
100	28.34	סך הכל שטח שיפוט
4.9	1.38	מגורים
0.3	0.09	חינוך והשכלה
0.1	0.02	בריאות ורווחה
0.7	0.20	שירותים ציבוריים
0.3	0.08	תרבות, פנאי, נופש וספורט
-	0.01	מסחר ומשרדים
0.1	0.04	תעשייה
3.7	1.06	תשתית ותחבורה
1.9	0.54	מבנים חקלאיים
0.1	0.03	גינון לנוי פארק ציבורי
0.1	0.03	יער וחורש
8.3	2.36	מטעים
62.3	17.66	גידול שדה
17.2	4.84	שטח פתוח אחר
5,580		צפיפות אוכלוסייה לשטח בנוי למגורים (נפשות לקמ"ר)
7.7		אוכלוסייה סוף 2013 - סך הכל (אלפים)

2016

נחל שורק

נתוני ביצוע תקציב הרשות

הכנסות	אלפי ש"ח	% שינוי ראלי לעומת 2015	הוצאות	אלפי ש"ח	% שינוי ראלי לעומת 2015
סך כולל	110,577	11.8	סך כולל	113,038	17.1
<u>תקציב רגיל - סך הכל</u>	77,825	11.9	<u>תקציב רגיל - סך הכל</u>	77,706	12.3
מזה: לפי ייעוד			מזה: לפי ייעוד		
חינוך	24,332	1.9	חינוך	26,228	0.9
רווחה	6,075	-0.8	רווחה	9,466	9.2
מפעל מים	1,898	14.6	רכישת מים	1,918	12.0
לפי מקור:			לפי סוג:		
עצמיות - סך הכל	33,833	15.5	עלות עבודה - סך הכל	11,913	13.9
מזה: ארנונה (גבייה)	18,828	16.7	מזה: חינוך	1,653	7.4
חינוך	3,123	1.0	רווחה	1,340	13.0
רווחה	203	-16.7	הוצאות לפעולות	36,619	-1.5
השתתפות ממשלה - סך הכל	43,992	9.3	פירעון מלוות	929	68.5
מזה: מענק כללי לאיזון	7,042	-0.7	הוצאות מימון	883	-6.5
העברות והכנסות חד-פעמיות לכיסוי גירעון מצטבר	-	-	העברות והוצאות חד-פעמיות (כולל כיסוי גירעון מצטבר)	5,808	..
מלווה לאיזון	-	-	כלליות, השתתפויות והעברות	21,554	13.8
<u>תקציב בלתי רגיל - סך הכל</u>	32,752	11.7	<u>תקציב בלתי רגיל - סך הכל</u>	35,332	29.1
מזה: השתתפות בעלי נכסים	703	-81.3	עבודות פיתוח	35,023	28.3
השתתפות משרדי ממשלה	23,281	46.5	העברת מלוות	-	-
מלוות	5,154	-	אחר	309	..
עודף/גירעון בתקציב הרגיל (אלפי ש"ח) תקציבי שנתי					
מצטבר בסוף שנה		4,059	119	119	

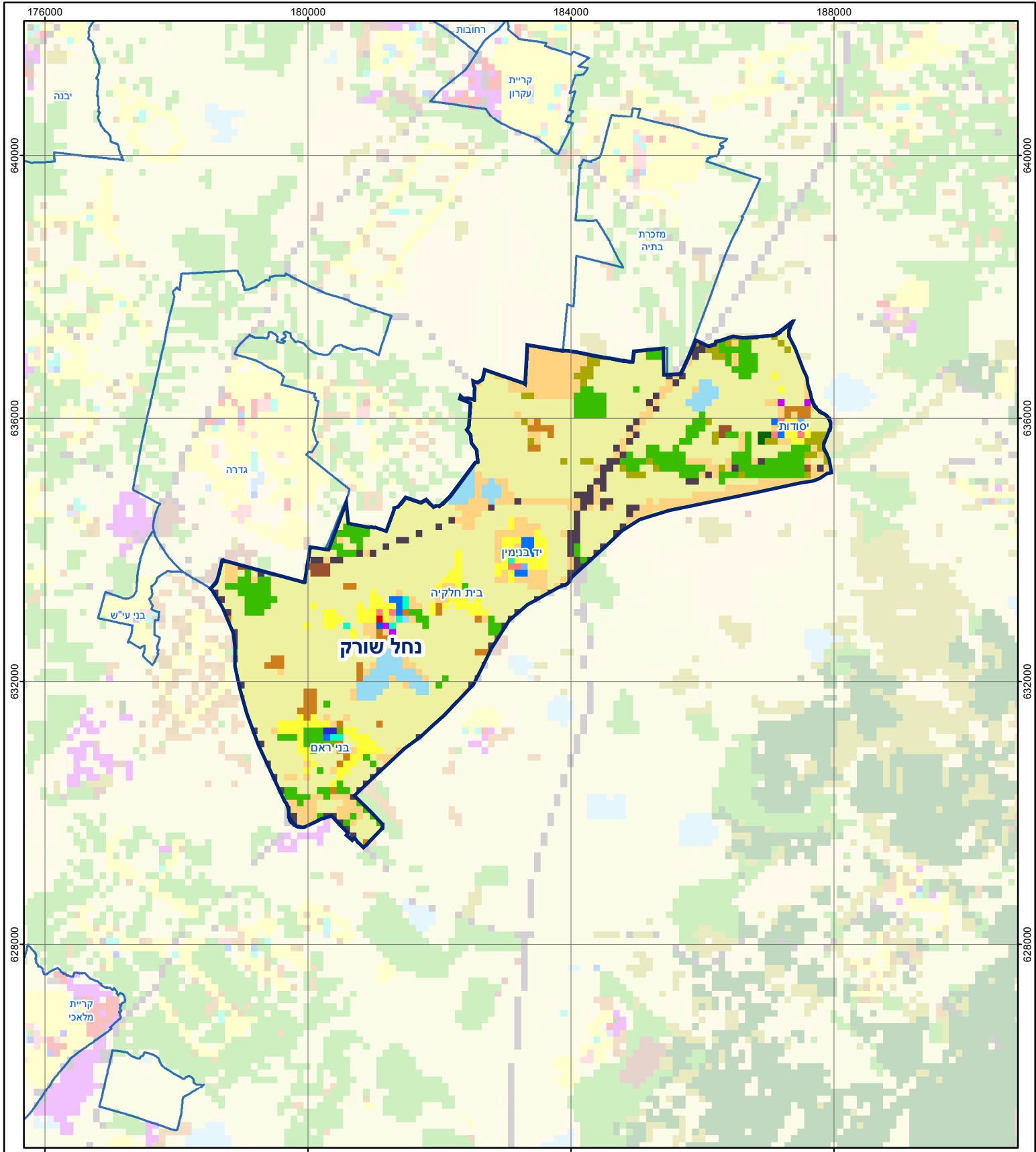
חיוב ארנונה* לפי סוג נכס (2015 ו-2016)

סה"כ חיוב באלפי ש"ח		שטחים באלפי מ"ר		סוג הנכס
2016	2015	2016	2015	
19,521	17,784	18,500.4	18,486.2	סך הכל
8,902	8,140	261.4	244.7	מגורים
4,432	3,676	53.4	47.8	משרדים, שירותים ומסחר
1,002	912	20.7	20.4	תעשייה ומלאכה
1	1	0.0	0.0	בנקים וחברות ביטוח
274	269	7.3	7.3	בתי מלון
40	39	0.6	0.6	חניונים
1,016	1,081	824.9	825.7	קרקע תפוסה
405.9	50.5	60.1	7.7	קרקע תפוסה במפעל עתיר שטח
519	512	16,388.8	16,388.8	אדמה חקלאית
44	41	132.9	130.1	מבנה חקלאי
2,884	3,062	750.4	813.0	יתר סוגי הנכסים

* חיובי ארנונה מתייחסים לנתונים בתחילת שנה, ואינם כוללים את השינויים בסכומי המס בשל הצמדה ואת הגידול הטבעי שחל במהלך השנה כתוצאה מתוספת נכסים.

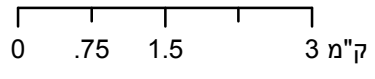
גביית ארנונה - 2016

8,069	אלפי ש"ח	למגורים
12.2	% שינוי ראלי לעומת 2015	
91.3	יחס גבייה ב-% לכלל החיובים	
10,759	אלפי ש"ח	לא למגורים



נחל שורק

סוג רשות: מועצה אזורית



מפת התמצאות



שימושי קרקע:	
כרייה וחציבה	מסחר ומגורים במרכז עירוני
גופי מים	תחבורה
גינות לנוי פארק ציבורי	מסחר ומשרדים
יער וחורש	תעשייה
מטעים	מכלולי תשתית
גידולי שדה	שירות לציבור ללא אפיון
שיחים בתה ועשבוני	מגורים
קרקע וסלע	מבנים חקלאיים
חינוך והשכלה	בריאות ורווחה
שירותי דת	חירום והצלה
שירותי מנהל ציבורי	בתי עלמין
תרבות פנאי וספורט	מלונאות ואירוח כפרי