

2016

עמק הירדן

כללי

סמל: 06 מחוז: הצפון	מרחב ימי, רשויות הגובלות בחוף הים: 0 מעמד מוניציפלי: מועצה אזורית
שנת קבלת מעמד מוניציפלי: 1949 סמל ושם ועדת תכנון ובנייה: 712 ערבות הירדן	ממוצע המרחקים (2015) (ק"מ): 9.0
מספר חברי מועצה: 24	שטח (קמ"ר): 183.30
	ממוצע המרחקים משוקלל (2015) (ק"מ): 7.8

סמל צורת יישוב	צורת יישוב	מספר יישובים	אוכלוסייה, לפי צורת יישוב (לא כולל גרים מחוץ ליישובים)
180	סך הכל יישובים במועצה	22	
190	יישובים עירוניים, יהודיים	-	310 2.8%
191	יישובים עירוניים, מושבים	-	350 24.3%
192	יישובים עירוניים, מושבים שיתופיים	-	
193	יישובים עירוניים, קיבוצים	-	
280	יישובים עירוניים, לא-יהודיים	-	
290	יישובים עירוניים, לא-יהודיים	-	330 72.9%
310	מושבים (לרבות כפרים שיתופיים)	1	
320	מושבים שיתופיים	-	
330	קיבוצים	17	
340	יישובים מוסדיים, יהודיים	-	
350	יישובים כפריים אחרים, יהודיים	4	
370	יישובים קהילתיים	-	
440	יישובים מוסדיים, לא-יהודיים	-	
450	יישובים כפריים אחרים, לא-יהודיים	-	

הערה: המספר שמעל האחוזים מציין את סמל צורת היישוב.

דמוגרפיה

אחוזים	אלפים	קבוצת אוכלוסייה ודת	אוכלוסייה סוף 2016 - סך הכל (אלפים)	זכרים	נקבות	יחס תלות (לא לפי תלויים)
100.0	13.2	סך הכל	13.2	6.6	6.7	867
98.5		יהודים ואחרים				
94.3		יהודים				
4.4		אחוז גידול האוכלוסייה (לעומת שנה קודמת)				
198		לידות חי				
86		פטירות				
112		ריבוי טבעי - סך הכל				
8.7		שיעור לאלף תושבים 2016-2015				
0.4		פטירות תינוקות (ממוצע 2016-2012)				
..		שיעור לאלף לידות חי 2016-2012				
304		מאזן הגירה - סך הכל				
83		עולים בהשתקעות ראשונה				
37.3		גיל (אחוזים): 17-0				
53.0		44-18				
3.6		64-45				
6.0		+65				
7.6		אחוז עולי 1990+ מסך האוכלוסייה				

גיל	אחוזים	זכרים	נקבות
4-0	8.6		
9-5	8.1		
14-10	6.8		
19-15	6.3		
29-20	14.2		
44-30	19.8		
59-45	14.3		
64-60	5.2		
+65	16.6		
17-0	26.9		
+75	7.0		

הגירה פנימית, לפי מין וגיל							
גיל				מין		סך הכל	
+65	64-30	29-15	עד 14	נקבות	זכרים		
43	398	186	245	430	442	872	נכנסים
23	294	170	149	306	330	636	יוצאים

2016

עמק הירדן

שכר ורווחה

מקבלי קצבאות בגין ילדים (סוף שנה)				מקבלי:	
מספר ילדים במשפחה			סך הכל	דמי אבטלה - סך הכל (ממוצע חודשי)	102
+5	4-3	2-1			
34	437	1,056	1,527	מזה: גברים	46
205	1,391	1,566	3,162	הכשרה מקצועית	-
נתוני 2015				גיל ממוצע (לא כולל חיילים)	42
שכר חודשי ממוצע של שכיר במשך השנה				דמי אבטלה ממוצעים ליום (ש"ח)	152
% שינוי ראלי לעומת שנה קודמת		ש"ח		קצבאות זקנה ושאריות (סוף שנה)	1,996
9.2	8,416			מזה: אחוז מקבלי השלמת הכנסה	3.3
10.4	9,895			גמלת הבטחה הכנסה (נפשות, במשך השנה)	87
6.6	6,971			גמלאות (סוף שנה): סיעוד	213
מספר השכירים				נכות כללית	324
אחוז השכירים המשתכרים עד שכר מינימום				ניידות	44
30.2				נכות מעבודה ותלויים	61
מדד אי-השוויון - שכירים (מדד ג'יני, 0 שוויון מלא)				מבוטחים בקופות חולים	
0.4057				סך הכל (סוף שנה)	12,528
מספר העצמאים				באחוזים: כללית	88.6
421				מכבי	5.8
הכנסה חודשית ממוצעת של עצמאי במשך השנה (ש"ח)				מאוחדת	2.8
8,696				לאומית	2.7
אחוז שינוי ראלי לעומת שנה קודמת					
6.8					
אחוז העצמאים המשתכרים עד מחצית השכר הממוצע					
44.4					

בנייה ודיוור

גמר בנייה	התחלת בנייה	
27.9	31.1	שטח - סך הכל (אלפי מ"ר)
15.5	18.6	מזה: למגורים (אלפי מ"ר)
82	97	מספר דירות

פסולת

2.2	פסולת מוצקה ביתית, מסחרית וגזם (ק"ג ליום לנפש)
27.5	אחוז מחזור:

ממוצע תלמידים לכיתה	תלמידים	כיתות	בתי ספר	תשע"ו 2015/16
25	2,882	117	9	סך הכל
24	1,919	80	6	יסודי (כולל מיוחד)
26	963	37	3	על-יסודי
0	0	0	..	חטיבת ביניים
26	963	37	3	תיכון
זכאים לתעודת בגרות מבין תלמידי כיתות יב (אחוזים):				
74.8 סך הכל				
65.7 עמדו בדרישות הסף של האוניברסיטאות				

תחבורה

5,758	כלי רכב מנועיים - סך הכל
4,661	מזה: מכוניות פרטיות
6.3	גיל ממוצע של מכונית פרטית (שנים)
1	תאונות דרכים עם נפגעים (ת"ד) - סך הכל
0.1	שיעור ל-1,000 תושבים
0.2	שיעור ל-1,000 כלי רכב

חינוך

ילדים בגנים של משרד החינוך תשע"ו 2015/16				
סך הכל	גיל 3	גיל 4	גיל 5	גיל 6
643	201	205	208	29

מדד פריפריאליות 2015

3	אשכול: (מ-1 עד 10, 1 הפריפריאלי ביותר)
-0.796	ערך מדד:
34	דירוג: (מ-1 עד 255, 1 הפריפריאלי ביותר)
דירוג לפי מרכיבי המדד:	
33	מדד נגישות פוטנציאלית:
	(מ-1 עד 255, 1 הנגישות הנמוכה ביותר)
45	קרבה לגבול מחוז תל אביב:
	(מ-1 עד 255, 1 המרוחק ביותר)

מדד חברתי-כלכלי 2013

6	אשכול: (מ-1 עד 10, 1 הנמוך ביותר)
0.368	ערך מדד:
161	דירוג: (מ-1 עד 255, 1 הנמוך ביותר)

2016

עמק הירדן

שימושי קרקע 2013

אחוז	קמ"ר	
100	183.87	סך הכל שטח שיפוט
2.3	4.29	מגורים
0.1	0.23	חינוך והשכלה
0.1	0.19	בריאות ורווחה
0.1	0.20	שירותים ציבוריים
0.3	0.53	תרבות, פנאי, נופש וספורט
0.1	0.13	מסחר ומשרדים
0.6	1.04	תעשייה
1.4	2.60	תשתית ותחבורה
0.8	1.40	מבנים חקלאיים
0.1	0.10	גינון לנוי פארק ציבורי
20.8	38.29	יער וחורש
19.5	35.77	מטעים
16.1	29.69	גידול שדה
37.7	69.41	שטח פתוח אחר
2,821		צפיפות אוכלוסייה לשטח בנוי למגורים (נפשות לקמ"ר)
12.1		אוכלוסייה סוף 2013 - סך הכל (אלפים)

2016

עמק הירדן

נתוני ביצוע תקציב הרשות

הכנסות	אלפי ש"ח	% שינוי ראלי לעומת 2015	הוצאות	אלפי ש"ח	% שינוי ראלי לעומת 2015
סך כולל	179,130	3.0	סך כולל	183,053	7.9
<u>תקציב רגיל - סך הכל</u>	150,997	0.7	<u>תקציב רגיל - סך הכל</u>	150,801	0.8
מזה: לפי ייעוד			מזה: לפי ייעוד		
חינוך	51,349	-2.1	חינוך	58,291	0.1
רווחה	10,292	7.3	רווחה	14,102	2.6
מפעל מים	991	-0.8	רכישת מים	976	-9.0
לפי מקור:			לפי סוג:		
עצמיות - סך הכל	84,110	4.8	עלות עבודה - סך הכל	57,903	3.2
מזה: ארנונה (גבייה)	47,692	-0.1	מזה: חינוך	33,887	-0.5
חינוך	3,631	-2.9	רווחה	2,141	12.9
רווחה	516	62.6	הוצאות לפעולות	39,318	3.6
השתתפות ממשלה - סך הכל	66,887	0.7	פירעון מלוות	8,567	-28.4
מזה: מענק כללי לאיזון	4,916	-7.8	הוצאות מימון	1,033	16.3
העברות והכנסות חד-פעמיות לכיסוי גירעון מצטבר	-	-	העברות והוצאות חד-פעמיות (כולל כיסוי גירעון מצטבר)	1,482	1.5
מלווה לאיזון	-	-	כלליות, השתתפויות והעברות	42,498	3.2
<u>תקציב בלתי רגיל - סך הכל</u>	28,133	17.9	<u>תקציב בלתי רגיל - סך הכל</u>	32,252	61.0
מזה: השתתפות בעלי נכסים	-	..	עבודות פיתוח	24,414	104.7
השתתפות משרדי ממשלה	11,185	37.6	העברת מלוות	-	-
מלוות	6,573	36.3	אחר	7,838	-3.3
עודף/גירעון בתקציב הרגיל (אלפי ש"ח)					
תקציבי		196	מצטבר בסוף שנה		-12,511
שנתי		196			

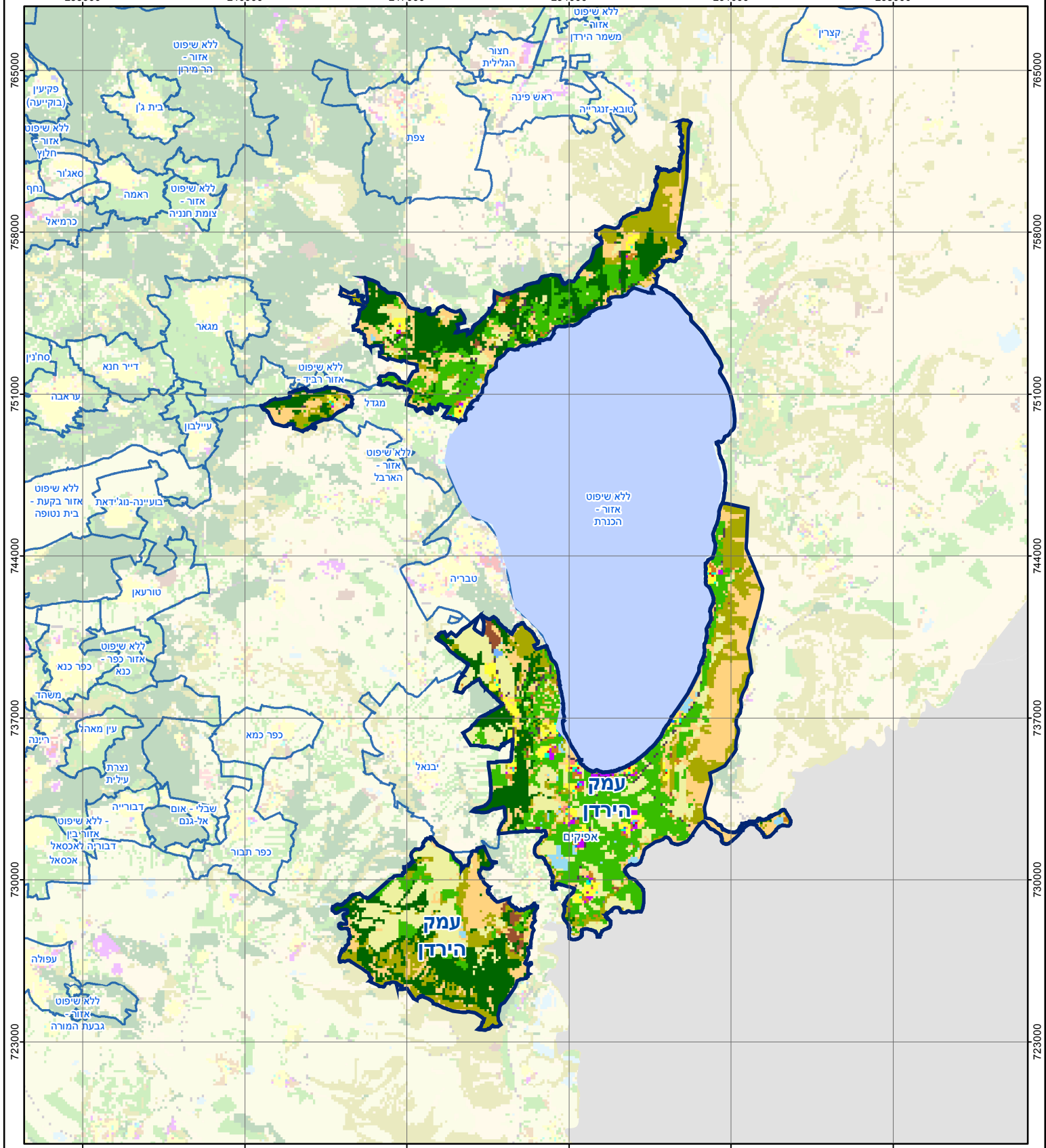
חיוב ארנונה* לפי סוג נכס (2015 ו-2016)

סוג הנכס	שטחים באלפי מ"ר		סה"כ חיוב באלפי ש"ח	
	2015	2016	2015	2016
סך הכל	2,998.8	3,121.6	51,035	53,133
מגורים	625.2	646.4	20,554	21,522
משרדים, שירותים ומסחר	159.9	162.1	11,486	11,819
תעשייה ומלאכה	198.9	207.4	8,282	8,771
בנקים וחברות ביטוח	-	-	-	-
בתי מלון	87.9	88.7	5,363	5,479
חניונים	6.0	8.5	6	9
קרקע תפוסה	1,204.6	1,296.1	3,066	3,228
קרקע תפוסה במפעל עתיר שטח	302.2	298.2	97.0	96.0
אדמה חקלאית	50.0	50.0	2,138	2,166
מבנה חקלאי	-	-	-	-
יתר סוגי הנכסים	364.2	364.2	43	43

* חיובי ארנונה מתייחסים לנתונים בתחילת שנה, ואינם כוללים את השינויים בסכומי המס בשל הצמדה ואת הגידול הטבעי שחל במהלך השנה כתוצאה מתוספת נכסים.

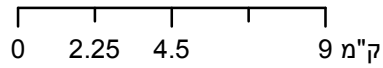
גביית ארנונה - 2016

למגורים	אלפי ש"ח	% שינוי ראלי לעומת 2015
	18,242	4.6
יחס גבייה ב-% לכלל החיובים	91.6	
לא למגורים	אלפי ש"ח	
	29,450	



עמק הירדן

סוג רשות: מועצה אזורית



מפת התמצאות



שימושי קרקע:	
	חינוך והשכלה
	בריאות ורווחה
	שירותי דת
	חירום והצלה
	שירותי מנהל ציבורי
	בתי עלמין
	תרבות פנאי וספורט
	מלונאות ואירוח כפרי
	מסחר ומגורים במרכז עירוני
	תחבורה
	מסחר ומשרדים
	תעשייה
	מכלולי תשתית
	שירות לציבור ללא אפיון
	מגורים
	מבנים חקלאיים
	כרייה וחציבה
	גופי מים
	גינות לנוי פארק ציבורי
	יער וחורש
	מטעים
	גידולי שדה
	שיחים בתה ועשבוני
	קרקע וסלע