

2016

עמק חפר

כללי

מסל: 16 מחוז: המרכז	מרחב ימי, רשויות הגובלות בחוף הים: 1	מעמד מוניציפלי: מועצה אזורית
שנת קבלת מעמד מוניציפלי: 1940	סמל ושם ועדת תכנון ובנייה: 409 עמק חפר	ממוצע המרחקים (2015) (ק"מ): 7.8
מספר חברי מועצה: 45	שטח (קמ"ר): 127.63	ממוצע המרחקים משוקלל (2015) (ק"מ): 8.7

סמל צורת יישוב	צורת יישוב	מספר יישובים	אוכלוסייה, לפי צורת יישוב (לא כולל גרים מחוץ ליישובים)
180	סך הכל יישובים במועצה	44	
190	יישובים עירוניים, יהודיים	1	350 4.6%
191	יישובים עירוניים, מושבים	-	180 12.9%
192	יישובים עירוניים, מושבים שיתופיים	2	340 2.9%
193	יישובים עירוניים, קיבוצים	-	191 9.8%
280	יישובים עירוניים, לא-יהודיים	-	330 18.8%
290	יישובים עירוניים, לא-יהודיים	-	320 2.1%
310	מושבים (לרבות כפרים שיתופיים)	24	310 48.8%
320	מושבים שיתופיים	1	
330	קיבוצים	9	
340	יישובים מוסדיים, יהודיים	3	
350	יישובים כפריים אחרים, יהודיים	4	
370	יישובים קהילתיים	-	
440	יישובים מוסדיים, לא-יהודיים	-	
450	יישובים כפריים אחרים, לא-יהודיים	-	

הערה: המספר שמעל האחוזים מציין את סמל צורת היישוב.

דמוגרפיה

אחוזים	אלפים	קבוצת אוכלוסייה ודת	אוכלוסייה סוף 2016 - סך הכל (אלפים)
100.0	41.9	סך הכל	41.9
99.4		יהודים ואחרים	21.4
97.9		יהודים	20.5
			956 יחס תלות (לא לפי תושבים בלתי תלויים)

אחוזים	גיל	התפלגות אוכלוסייה, לפי גיל ומין (אחוזים):
8.1	4-0	
9.4	9-5	
9.9	14-10	
9.5	19-15	
10.8	29-20	
19.4	44-30	
16.9	59-45	
4.0	64-60	
12.0	+65	
33.8	17-0	
5.0	+75	

הגירה פנימית, לפי מין וגיל							
גיל				מין		סך הכל	
+65	64-30	29-15	עד 14	נקבות	זכרים		
78	800	233	564	839	836	1,675	נכנסים
66	811	406	560	928	915	1,843	יוצאים

2016

עמק חפר

שכר ורווחה

מקבלי קצבאות בגין ילדים (סוף שנה)				מקבלי:	
מספר ילדים במשפחה			סך הכל	דמי אבטלה - סך הכל (ממוצע חודשי)	368
+5	4-3	2-1			
72	1,889	3,346	5,307	מזה: גברים	159
381	6,005	5,212	11,598	הכשרה מקצועית	..
נתוני 2015				גיל ממוצע (לא כולל חיילים)	
שכר חודשי ממוצע של שכיר במשך השנה				דמי אבטלה ממוצעים ליום (ש"ח)	
% שינוי ראלי לעומת שנה קודמת		ש"ח		קצבאות זקנה ושאריות (סוף שנה)	
7.8	12,182			מזה: אחוז מקבלי השלמת הכנסה	
7.0	15,236			גמלת הבטחת הכנסה (נפשות, במשך השנה)	
6.9	9,145			גמלאות (סוף שנה): סיעוד	
מספר השכירים				נכות כללית	
17,598				נכות מעבודה ותלויים	
27.5 אחוז השכירים המשתכרים עד שכר מינימום				מבוטחים בקופות חולים	
0.4575 מדד אי-השוויון - שכירים (מדד גיני, 0 שוויון מלא)				סך הכל (סוף שנה)	
2,050 מספר העצמאים				באחוזים: כללית	
10,786 הכנסה חודשית ממוצעת של עצמאי במשך השנה (ש"ח)				מכבי	
4.3 אחוז שינוי ראלי לעומת שנה קודמת				מאוחדת	
37.7 אחוז העצמאים המשתכרים עד מחצית השכר הממוצע				לאומית	

בנייה ודיור

גמר בנייה	התחלת בנייה	
37.4	29.1	שטח - סך הכל (אלפי מ"ר)
30.2	26.0	מזה: למגורים (אלפי מ"ר)
127	120	מספר דירות

פסולת

1.5	פסולת מוצקה ביתית, מסחרית וגזם (ק"ג ליום לנפש)
49.7	אחוז מחזור:

ממוצע תלמידים לכיתה	תלמידים	כיתות	בתי ספר	תשע"ו 2015/16
24	10,411	427	21	סך הכל
27	4,789	179	12	יסודי (כולל מיוחד)
23	5,622	248	17	על-יסודי
25	2,214	87	6	חטיבת ביניים
21	3,408	161	11	תיכון
זכאים לתעודת בגרות מבין תלמידי כיתות יב (אחוזים):				
81.0 סך הכל				
75.5 עמדו בדרישות הסף של האוניברסיטאות				

תחבורה

18,382	כלי רכב מנועיים - סך הכל
15,013	מזה: מכוניות פרטיות
6.8	גיל ממוצע של מכונית פרטית (שנים)
19	תאונות דרכים עם נפגעים (ת"ד) - סך הכל
0.5	שיעור ל-1,000 תושבים
1.1	שיעור ל-1,000 כלי רכב

חינוך

ילדים בגנים של משרד החינוך תשע"ו 2015/16				
סך הכל	גיל 3	גיל 4	גיל 5	גיל 6
2,149	561	708	746	134

מדד פריפריאליות 2015

6	אשכול: (מ-1 עד 10, 1 הפריפריאלי ביותר)
0.686	ערך מדד:
183	דירוג: (מ-1 עד 255, 1 הפריפריאלי ביותר)
	<u>דירוג לפי מרכיבי המדד:</u>
175	מדד נגישות פוטנציאלית:
	(מ-1 עד 255, 1 הנגישות הנמוכה ביותר)
193	קרבה לגבול מחוז תל אביב:
	(מ-1 עד 255, 1 המרוחק ביותר)

מדד חברתי-כלכלי 2013

8	אשכול: (מ-1 עד 10, 1 הנמוך ביותר)
1.177	ערך מדד:
220	דירוג: (מ-1 עד 255, 1 הנמוך ביותר)

2016

עמק חפר

שימושי קרקע 2013

אחוז	קמ"ר	
100	127.94	סך הכל שטח שיפוט
10.8	13.87	מגורים
0.4	0.51	חינוך והשכלה
0.1	0.07	בריאות ורווחה
0.3	0.37	שירותים ציבוריים
0.5	0.67	תרבות, פנאי, נופש וספורט
0.1	0.15	מסחר ומשרדים
0.9	1.13	תעשייה
2.1	2.69	תשתית ותחבורה
2.6	3.39	מבנים חקלאיים
0.2	0.25	גינון לנוי פארק ציבורי
1.0	1.27	יער וחורש
28.9	37.02	מטעים
35.3	45.10	גידול שדה
16.8	21.45	שטח פתוח אחר
2,898		צפיפות אוכלוסייה לשטח בנוי למגורים (נפשות לקמ"ר)
40.2		אוכלוסייה סוף 2013 - סך הכל (אלפים)

2016

עמק חפר

נתוני ביצוע תקציב הרשות

הכנסות	אלפי ש"ח	% שינוי ראלי לעומת 2015	הוצאות	אלפי ש"ח	% שינוי ראלי לעומת 2015
סך כולל	429,973	14.1	סך כולל	426,882	12.4
<u>תקציב רגיל - סך הכל</u>	347,341	3.9	<u>תקציב רגיל - סך הכל</u>	346,313	4.1
מזה: לפי ייעוד			מזה: לפי ייעוד		
חינוך	117,792	4.5	חינוך	154,750	4.2
רווחה	15,319	2.0	רווחה	21,240	4.1
מפעל מים	4,568	2.9	רכישת מים	4,239	27.3
לפי מקור:			לפי סוג:		
עצמיות - סך הכל	220,285	2.5	עלות עבודה - סך הכל	106,937	11.0
מזה: ארנונה (גבייה)	127,664	4.0	מזה: חינוך	74,036	14.0
חינוך	11,498	-12.1	רווחה	5,140	13.6
רווחה	611	-8.3	הוצאות לפעולות	137,597	0.0
השתתפות ממשלה - סך הכל	127,056	6.3	פירעון מלוות	17,175	-4.3
מזה: מענק כללי לאיזון	1,242	-42.2	הוצאות מימון	1,909	10.5
העברות והכנסות חד-פעמיות לכיסוי גירעון מצטבר	-	-	העברות והוצאות חד-פעמיות (כולל כיסוי גירעון מצטבר)	2,760	..
מלווה לאיזון	-	-	כלליות, השתתפויות והעברות	79,935	1.2
<u>תקציב בלתי רגיל - סך הכל</u>	82,632	95.2	<u>תקציב בלתי רגיל - סך הכל</u>	80,569	71.8
מזה: השתתפות בעלי נכסים	-	-	עבודות פיתוח	71,415	68.6
השתתפות משרדי ממשלה	11,640	65.9	העברת מלוות	-	-
מלוות	-	-	אחר	9,154	101.4
עודף/גירעון בתקציב הרגיל (אלפי ש"ח) תקציבי שנתי					
מצטבר בסוף שנה		1,028	מצטבר בסוף שנה		-4,057
		1,028			

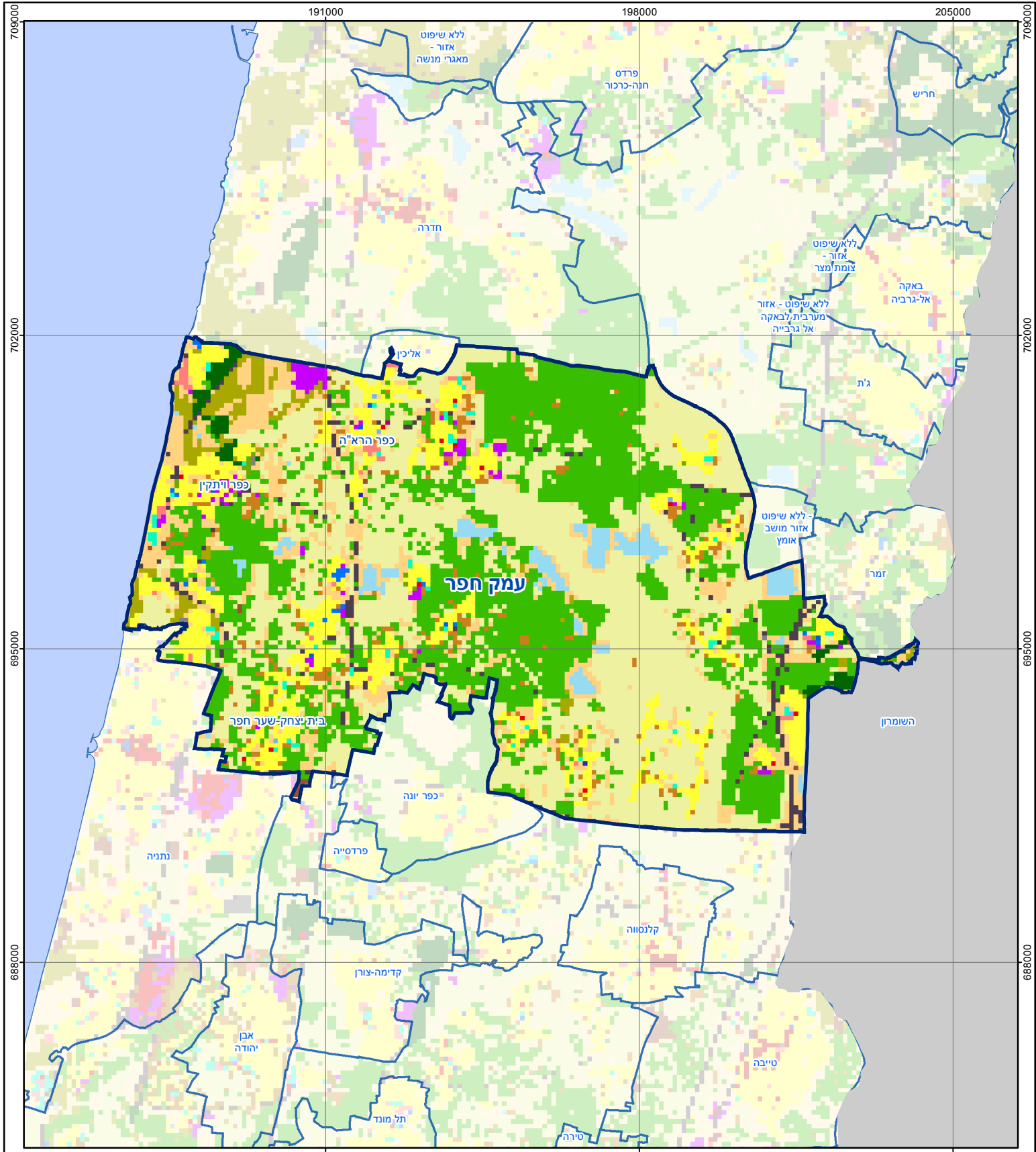
חיוב ארנונה* לפי סוג נכס (2015 ו-2016)

סוג הנכס	שטחים באלפי מ"ר		סה"כ חיוב באלפי ש"ח	
	2015	2016	2015	2016
סך הכל	3,558.9	4,474.2	135,020	142,845
מגורים	1,774.1	1,811.5	74,868	81,647
משרדים, שירותים ומסחר	152.4	156.2	19,025	19,723
תעשייה ומלאכה	419.0	429.5	31,532	32,548
בנקים וחברות ביטוח	0.2	0.2	121	122
בתי מלון	19.9	10.1	1,517	681
חניונים	8.5	8.2	192	188
קרקע תפוסה	1,091.2	1,215.5	5,834	6,008
קרקע תפוסה במפעל עתיר שטח	-	-	-	-
אדמה חקלאית	82.0	78.8	1,835	1,622
מבנה חקלאי	-	755.5	-	233
יתר סוגי הנכסים	11.6	8.7	96	73

* חיובי ארנונה מתייחסים לנתונים בתחילת שנה, ואינם כוללים את השינויים בסכומי המס בשל הצמדה ואת הגידול הטבעי שחל במהלך השנה כתוצאה מתוספת נכסים.

גביית ארנונה - 2016

למגורים	אלפי ש"ח	% שינוי ראלי לעומת 2015
לא למגורים	אלפי ש"ח	יחס גבייה ב-% לכלל החיובים
	66,181	-10.1
	61,483	95.1

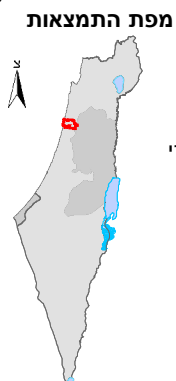


עמק חפר

סוג רשות: מועצה אזורית

ק"מ 0 1.25 2.5 5

הלשכה המרכזית לסטטיסטיקה
 Central Bureau of Statistics
 دائرة الإحصاء المركزية



שימושי קרקע:

<ul style="list-style-type: none"> כרייה וחציבה גופי מים גינון לנוי פארק ציבורי יער וחורש מטעים גידולי שדה שיחים בתה ועשבוני קרקע וסלע 	<ul style="list-style-type: none"> מסחר ומגורים במרכז עירוני תחבורה מסחר ומשרדים תעשייה מכלולי תשתית שירות לציבור ללא אפיון מגורים מבנים חקלאיים 	<ul style="list-style-type: none"> חינוך והשכלה בריאות ורווחה שירותי דת חירום והצלה שירותי מנהל ציבורי בתי עלמין תרבות פנאי וספורט מלונאות ואירוח כפרי
--	--	--