

2017

שוהם

כללי

אחוזים	אלפים	קבוצת אוכלוסייה ודת
100.0	20.9	סך הכל
100.0		יהודים ואחרים
99.3		יהודים

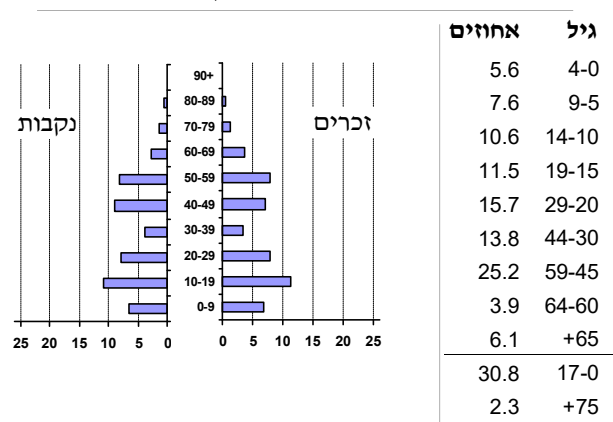
סמל: 1304	מחוז: המרכז
מעמד מוניציפלי:	מועצה מקומית
שנת קבלת מעמד מוניציפלי:	1993
מספר חברי מועצה:	13
סמל ושם ועדת תכנון ובנייה:	421 שוהם
מרחק מגבול מחוז תל אביב (2015) (ק"מ):	12.3
מרחב ימי, רשויות הגובלות בחוף הים:	0

דמוגרפיה

0.9	אחוז גידול האוכלוסייה (לעומת שנה קודמת)
214	לידות חי
37	פטירות
177	ריבוי טבעי - סך הכל
8.5	שיעור ל-1,000 תושבים 2016-2017
..	פטירות תינוקות (ממוצע 2013-2017)
-	שיעור ל-1,000 לידות חי 2013-2017
715	הגירה בתוך הרשות
-13	מאזן הגירה פנימית
-11	מאזן הגירה - סך הכל
13	עולים בהשתקעות ראשונה
84.6	גיל (אחוזים): 17-0
15.4	44-18
0.0	64-45
0.0	+65
4.2	אחוז עולי 1990+ מסך האוכלוסייה

20.9	אוכלוסייה בסוף 2017 - סך הכל (אלפים)
10.4	זכרים
10.5	נקבות
707	יחס תלות (ל-1,000 תושבים בלתי תלויים)

התפלגות אוכלוסייה, לפי גיל ומין (אחוזים)



הגירה פנימית, לפי מין וגיל

גיל				מין		סך הכל	נכנסים יוצאים
+65	64-30	29-15	עד 14	נקבות	זכרים		
31	274	87	240	307	325	632	
19	258	228	140	322	323	645	

שכר ורווחה

מקבלי קצבאות בגין ילדים (סוף שנה)				מקבלי:	
מספר ילדים במשפחה				147	דמי אבטלה - סך הכל (ממוצע חודשי)
+5	4-3	2-1	סך הכל	58	מזה: גברים
				..	הכשרה מקצועית
31	851	1,636	2,518	43	גיל ממוצע (לא כולל חיילים)
168	2,703	2,472	5,343	180	דמי אבטלה ממוצעים ליום (ש"ח)
נתוני 2016				1,211	קצבאות זקנה ושירים (סוף שנה)
שכר חודשי ממוצע של שכיר במשך השנה				2.9	מזה: אחוז מקבלי השלמת הכנסה
% שינוי ריאלי לעומת שנה קודמת		ש"ח		29	גמלת הבטחה הכנסה (נפשות, במשך השנה)
0.3		14,690	סך הכל	98	גמלאות (סוף שנה): סיעוד
-0.6		18,118	גברים	246	נכות כללית
2.0		11,511	נשים	53	ניידות
מספר השכירים				54	נכות מעבודה ותלויים
28.6 אחוז השכירים המשתכרים עד שכר מינימום				מבוטחים בקופות חולים	
0.4585 מדד אי-השוויון - שכירים (מדד גיני, 0 שוויון מלא)				סך הכל (סוף שנה)	
833 מספר העצמאים				19,961	
14,792 הכנסה חודשית ממוצעת של עצמאי במשך השנה (ש"ח)				40.6 באחוזים: כללית	
1.2 אחוז שינוי ריאלי לעומת שנה קודמת				50.2 מכבי	
30.3 אחוז העצמאים המשתכרים עד מחצית השכר הממוצע				8.0 מאוחדת	
				1.3 לאומית	

2017

שוהם

חינוך

מים

2,027 (אלפי מ"ק) תקבולים		
70 פחת (אלפי מ"ק)		
3.5 אחוז הפחת מסך כל תקבולי המים		
צריכה, לפי ייעוד		
אחוז מסך הכל	אלפי מ"ק	
100.0	1,956	סך הכל
100.0	1,956	ביתית (וכל צריכה אחרת)
-	-	חקלאית
צריכה ביתית (וכל צריכה אחרת), לפי ייעוד		
מ"ק לנפש	אחוז	אלפי מ"ק
93.5	100.0	1,956
63.6	68.0	1,331
4.2	4.5	88
14.3	15.3	300
7.5	8.0	157
0.6	0.7	13

ילדים בגנים של משרד החינוך תשע"ז 2016/17				
סך הכל	גיל 3	גיל 4	גיל 5	גיל 6
821	243	271	263	44
תשע"ז 2016/17	בתי ספר	כיתות	תלמידים	ממוצע תלמידים לכיתה
סך הכל	9	180	5,045	28
יסודי (כולל מיוחד)	6	93	2,442	26
על-יסודי	4	87	2,603	30
חטיבת ביניים	..	44	1,326	30
תיכון	..	43	1,277	30
זכאים לתעודות בגרות מבין תלמידי כיתות יב (אחוזים):				
סך הכל	90.9			
עמדו בדרישות הסף של האוניברסיטאות	86.6			

תחבורה

8,720	כלי רכב מנועיים - סך הכל
7,952	מזה: כלי רכב פרטיים
5.8	גיל ממוצע של כלי רכב פרטי (שנים)
7	תאונות דרכים עם נפגעים (ת"ד) - סך הכל
0	קטלניות
0	קשות
7	קלות
0.3	שיעור ל-1,000 תושבים
0.8	שיעור ל-1,000 כלי רכב

פסולת

1.3	פסולת מוצקה ביתית, מסחרית וגזם (ק"ג לנפש ליום)
45.7	אחוז מחזור

בנייה ודירור

גמר בנייה	התחלת בנייה	
25.6	16.0	שטח - סך הכל (אלפי מ"ר)
5.0	14.8	מזה: למגורים (אלפי מ"ר)
26	108	מספר דירות
5,204		מספר דירות למגורים לפי מרשם מבנים ודירות

שטח וצפיפות

7.16	שטח (קמ"ר)
2,913.9	צפיפות לקמ"ר

השכלה גבוהה

2018	אחוז
57.0	בעלי תארים מישראל מכלל בני 35-55
71.5	מסיימי יב שהחלו לימודים גבוהים בתוך 8 שנים מסיום התיכון
20.0	סטודנטים מכלל בני 20-25
5.4	סטודנטים מתוך כלל האוכלוסייה

בריאות

3.16	2017-2013	שיעור פטירות מתוקנן ל-1,000 תושבים
2.36		שיעור פריון כולל ל-1,000 תושבים
703.7	2016-2014	מספר מקרי סוכרת ממוצע לשנה
46.77	2016-2014	שיעור מקרי סוכרת מתוקנן ל-1,000 תושבים
16.1	2017/18	בעלי עודף משקל/השמנת יתר (אחוזים) כיתה א
21.0	2017/18	כיתה ז
18.8	2015-2011	מספר מקרי סרטן ממוצע לשנה, גברים
303.77	2015-2011	שיעור מקרי סרטן מכל הסוגים מתוקנן ל-100,000 תושבים, גברים
27.4	2015-2011	מספר מקרי סרטן ממוצע לשנה, נשים
315.73	2015-2011	שיעור מקרי סרטן מכל הסוגים מתוקנן ל-100,000 תושבים, נשים

תשתיות ושירותים עירוניים

גמר	התחלה	
-	0.4	סלילת כבישים חדשים, הרחבה ושיקום של כבישים אורך (ק"מ)
-	5.1	שטח (אלפי מ"ר)
-	0.7	הנחת צינורות: מים (ק"מ)
-	-	ביוב (ק"מ)
-	-	תיעול (ק"מ)

שוהם

2017

מדד חברתי-כלכלי 2015

מדד פריפריאליות 2015

אשכול: (מ-1 עד 10, 1 הנמוך ביותר)	9	אשכול: (מ-1 עד 10, 1 הנמוך ביותר)	7
ערך מדד:	1.674	ערך מדד:	1.313
דירוג: (מ-1 עד 255, 1 הנמוך ביותר)	248	דירוג: (מ-1 עד 255, 1 הנמוך ביותר)	216
מדד קומפקטיות 2006			
אשכול: (מ-1 עד 10, 1 הקומפקטי ביותר)	3	אשכול: (מ-1 עד 10, 1 הקומפקטי ביותר)	3
דירוג: (מ-1 עד 197, 1 הקומפקטי ביותר)	78	דירוג: (מ-1 עד 197, 1 הקומפקטי ביותר)	78
ציון תקן:	-0.444	ציון תקן:	-0.444

אפיון טופוגרפי 2006

מדד טופוגרפיה: ממוצע ציוני תקן של (א) ו-(ב)			(ב) שיפוע ממוצע, במעלות			(א) סטיית התקן של הגבהים מעל פני הים			גובה מעל פני הים, במטרים			
אשכול (2)	דירוג (1)	ערך	דירוג (1)	ציון תקן	ערך	דירוג (1)	ציון תקן	ערך	ממוצע הגבהים	טווח הגבהים	מקסימלי	מינימלי
3	74	-0.58	81	-0.52	3.4	59	-0.64	12.1	85	52	110	58

(1) מ-1 עד 197, 1 השטוח ביותר.

(2) מ-1 עד 10, 1 השטוח ביותר.

שימושי קרקע 2013

אוכלוסייה במוסדות לינה

2016

אחוז מאוכל הרשות	סך הכל
-	מוסדות לינה
-	דיירי מוסדות לינה
-	בתי אבות ודיור מוגן
-	מוסדות חינוך
-	מוסדות דת
-	מוסדות אשפוז כולל הוסטלים
-	מוסדות אחרים

אחוז	קמ"ר	
100.0	7.20	סך הכל שטח שיפוט מגורים
23.6	1.70	חינוך והשכלה
1.4	0.10	בריאות ורווחה
0.1	0.01	שירותים ציבוריים
0.1	0.01	תרבות, פנאי, נופש וספורט
1.7	0.12	מסחר ומשרדים
0.6	0.04	תעשייה
-	-	תשתית ותחבורה
2.8	0.20	מבנים חקלאיים
-	-	גינון לנוי, פארק ציבורי
1.0	0.07	יער וחורש
2.9	0.21	מטעים
5.1	0.37	גידולי שדה
6.3	0.45	שטח פתוח אחר
54.4	3.92	
11,529	(נפשות לקמ"ר)	צפיפות אוכלוסייה לשטח בנוי למגורים
19.6	(אלפים)	אוכלוסייה בסוף 2013 - סך הכל (אלפים)

2017

שוהם

נתוני ביצוע תקציב הרשות (אלפי ש"ח, אלא אם כן צוין אחרת)

הוצאות		הכנסות	
186,169	סך הכל תשלומים (תקציב רגיל ובלתי רגיל)	192,418	סך הכל תקבולים (תקציב רגיל ובלתי רגיל)
134,260	<u>תקציב רגיל - סך הכל</u>	137,219	<u>תקציב רגיל - סך הכל</u>
6,415	הוצאות לנפש		
	לפי פרקי תקציב		לפי פרקי תקציב
10,158	הנהלה וכלליות	67,667	מיסים ומענקים
28,277	שירותים מקומיים	2,015	שירותים מקומיים
87,948	שירותים ממלכתיים	61,507	שירותים ממלכתיים
68,424	מזה: חינוך	50,453	מזה: חינוך
7,148	רווחה	4,867	רווחה
9,988	תרבות	4,570	תרבות
-	מפעלים	31	מפעלים
-	מזה: רכישת מים	31	מזה: מפעל מים
7,877	תשלומים בלתי רגילים	5,999	תקבולים בלתי רגילים
	לפי סיווג כלכלי		לפי סיווג כלכלי
47,189	עלות עבודה - סך הכל	80,489	עצמיות - סך הכל
31,103	מזה: חינוך	2,424	מזה: חינוך
2,198	רווחה	194	רווחה
52,833	הוצאות לפעולות	60,194	ארנונה - סך הכל גבייה * למגורים
-	פירעון מלוות	38,008	סך הכל גבייה
350	הוצאות מימון	38,798	סך הכל חיובים נטו
		98.0 %	יחס גבייה לכלל החיובים
		37,560	גבייה השנה (קרן + ריבית)
		41,245	חיוב בשנת החשבון
		91.1 %	יחס גבייה השנה לחיוב השנה
2,057	העברות והוצאות חד-פעמיות (כולל כיסוי גירעון מצטבר)	3,177	פטורים, שחרורים והנחות
		448	גביית פיגורים (קרן + ריבית)
31,831	כלליות, השתתפויות והעברות	22,186	* לא למגורים - סך הכל גבייה
		17,677	עצמיות אחרות
		56,730	הכנסות מהממשלה - סך הכל
		47,821	מזה: משרד החינוך
		4,673	משרד הרווחה
		363	מענק כללי לאיזון
		2,440	מענק מיועד
		26	מענק מיוחד
		-	העברות והכנסות חד-פעמיות לכיסוי גירעון מצטבר
		-	מלווה לאיזון
51,909	<u>תקציב בלתי רגיל - סך הכל</u>	55,199	<u>תקציב בלתי רגיל - סך הכל</u>
48,326	מזה: עבודות פיתוח	-	מזה: השתתפות בעלי נכסים
-	העברת מלוות	6,305	השתתפות משרדי ממשלה
3,583	הוצאות אחרות	-	מלוות
		48,894	הכנסות אחרות
		2,959	עודף/גירעון בתקציב הרגיל השנה
		2,959	עודף/גירעון בתקציב הרגיל השנה ללא קבלת מלוות לאיזון
		5,956	עודף/גירעון בתקציב הרגיל מצטבר בסוף השנה
		-	עומס מלוות בסוף השנה (כולל הפרשי הצמדה)

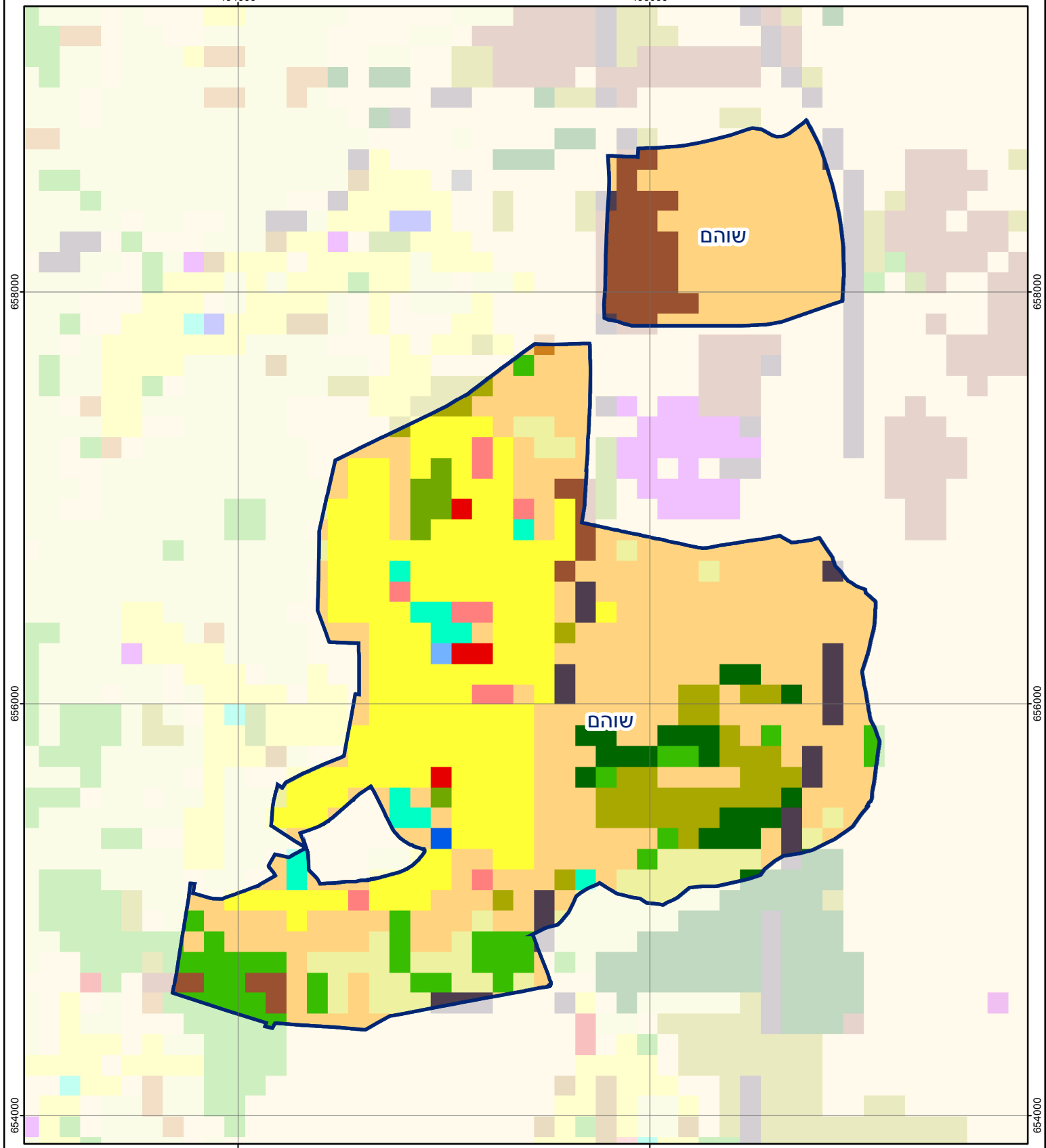
2017

שוהם

חיובי ארנונה* לפי סוג נכס (2016 ו-2017)

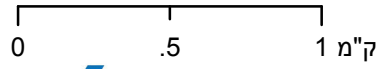
חיוב באלפי ש"ח		שטחים באלפי מ"ר		סוג הנכס
2017	2016	2017	2016	
64,096	60,593	1,684.0	1,608.5	סך הכל
40,322	40,391	861.5	856.0	מגורים
10,238	9,871	50.9	49.9	משרדים, שירותים ומסחר
7,692	4,819	95.5	59.7	תעשייה
107	105	0.7	0.7	מלאכה
785	771	0.6	0.6	בנקים וחברות ביטוח
-	-	-	-	בתי מלון
392	452	8.5	10.3	חניונים
3,808	2,738	160.3	117.3	קרקע תפוסה
34	403	0.7	7.9	קרקע תפוסה לעריכת אירועים
-	-	-	-	קרקע תפוסה במפעל עתיר שטח
67	66	500.0	500.0	אדמה חקלאית
-	-	-	-	מבנה חקלאי
-	-	-	-	אדמת בניין
-	-	-	-	מגורים שאינם בשימוש
-	-	-	-	מערכת סולרית הממוקמת על גג נכס
-	-	-	-	מערכת סולרית שאינה ממוקמת על גג נכס
-	-	-	-	קרקע תפוסה למערכת סולרית
651	977	5.3	6.2	יתר סוגי הנכסים

* חיובי ארנונה מתייחסים לנתוני חיוב ראשוני, שאינו כולל את השינויים בסכומי המס בשל הצמדה ואת הגידול הטבעי שחל במהלך השנה כתוצאה מתוספת נכסים.
מקור הנתונים: דו"ח כספי מבוקר, נספח א.



שוהם

סוג רשות: מועצה מקומית
 סמל יישוב: 1304



מפת התמצאות



שימושי קרקע:	
כרייה וחציבה	מסחר ומגורים במרכז עירוני
גופי מים	תחבורה
גינות לנוי פארק ציבורי	מסחר ומשרדים
יער חורש	תעשייה
מטעים	מכלולי תשתית
גידולי שדה	שירות לציבור ללא אפיון
שיחים בתה ועשבוני	מגורים
קרקע וסלע	מבנים חקלאיים
חינוך והשכלה	בריאות ורווחה
שירותי דת	חירום והצלה
שירותי מנהל ציבורי	בתי עלמין
תרבות פנאי וספורט	מלונאות ואירוח כפרי