

2017

תל מונד

כללי

אחוזים	אלפים	קבוצת אוכלוסייה ודת
100.0	12.6	סך הכל
100.0		יהודים ואחרים
98.8		יהודים

סמל: 0154 מחוז: המרכז
 מעמד מוניציפלי: מועצה מקומית
 שנת קבלת מעמד מוניציפלי: 1954
 מספר חברי מועצה: 11
 סמל ושם ועדת תכנון ובנייה: 457 שרונים
 מרחק מגבול מחוז תל אביב (2015) (ק"מ): 15.3
 מרחב ימי, רשויות הגובלות בחוף הים: 0

דמוגרפיה

אחוז גידול האוכלוסייה (לעומת שנה קודמת) 3.2

לידות חי 154

פטירות 32

ריבוי טבעי - סך הכל 122

שיעור ל-1,000 תושבים 2016-2017 9.8

פטירות תינוקות (ממוצע 2013-2017) ..

שיעור ל-1,000 לידות חי 2013-2017 -

הגירה בתוך הרשות 335

מאזן הגירה פנימית 273

מאזן הגירה - סך הכל 282

עולים בהשתקעות ראשונה 27

גיל (אחוזים): 17-0 55.6

44-18 33.3

64-45 7.4

+65 3.7

אחוז עולי 1990+ מסך האוכלוסייה 6.7

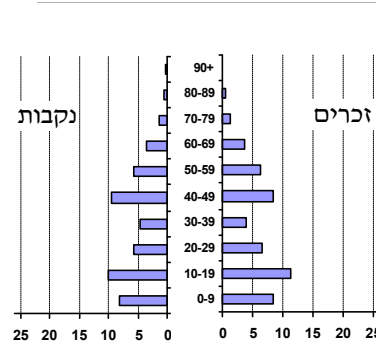
אוכלוסייה בסוף 2017 - סך הכל (אלפים) 12.6

זכרים 6.4

נקבות 6.2

יחס תלות (ל-1,000 תושבים בלתי תלויים) 820

התפלגות אוכלוסייה, לפי גיל ומין (אחוזים)



הגירה פנימית, לפי מין וגיל

גיל				מין		סך הכל	נכנסים יוצאים
+65	64-30	29-15	עד 14	נקבות	זכרים		
16	309	89	279	327	366	693	
13	186	115	106	199	221	420	

שכר ורווחה

מקבלי קצבאות בגין ילדים (סוף שנה)

מספר ילדים במשפחה			סך הכל	משפחות ילדים
+5	4-3	2-1		
26	575	992	1,593	
147	1,840	1,498	3,485	

נתוני 2016

שכר חודשי ממוצע של שכיר במשך השנה

% שינוי ריאלי לעומת שנה קודמת	ש"ח	סך הכל
0.0	13,983	סך הכל
-1.4	17,567	גברים
2.8	10,433	נשים

מספר השכירים 5,819

אחוז השכירים המשתכרים עד שכר מינימום 31.5

מדד אי-השוויון - שכירים (מדד גיני, 0 שוויון מלא) 0.5077

מספר העצמאים 660

הכנסה חודשית ממוצעת של עצמאי במשך השנה (ש"ח) 13,736

אחוז שינוי ריאלי לעומת שנה קודמת 6.1

אחוז העצמאים המשתכרים עד מחצית השכר הממוצע 28.2

מקבלי:

דמי אבטלה - סך הכל (ממוצע חודשי) 109

מזה: גברים 49

הכשרה מקצועית -

גיל ממוצע (לא כולל חיילים) 42

דמי אבטלה ממוצעים ליום (ש"ח) 187

קצבאות זקנה ושירים (סוף שנה) 918

מזה: אחוז מקבלי השלמת הכנסה 5.4

גמלת הבטחה הכנסה (נפשות, במשך השנה) 82

גמלאות (סוף שנה): סיעוד 124

נכות כללית 246

ניידות 51

נכות מעבודה ותלויים 45

מבוטחים בקופות חולים

סך הכל (סוף שנה) 12,400

באחוזים: כללית 45.6

מכבי 47.7

מאוחדת 5.1

לאומית 1.6

תל מונד

2017

חינוך

מים

תקבולים (אלפי מ"ק)			1,209
פחת (אלפי מ"ק)			107
אחוז הפחת מסך כל תקבולי המים			8.8
צריכה, לפי ייעוד			
אחוז מסך הכל	אלפי מ"ק		
100.0	1,102	סך הכל	
98.9	1,090	ביתית (וכל צריכה אחרת)	
1.1	12	חקלאית	
צריכה ביתית (וכל צריכה אחרת), לפי ייעוד			
מ"ק לנפש	אחוז	אלפי מ"ק	
86.5	100.0	1,090	סך הכל
72.7	84.0	916	מזה: למגורים
3.9	4.5	49	למוסדות הרשות
6.7	7.8	85	לגינן ציבורי
1.7	2.0	22	למסחר ומלאכה
1.5	1.7	19	לבנייה

ילדים בגנים של משרד החינוך תשע"ז 2016/17				
סך הכל	גיל 3	גיל 4	גיל 5	גיל 6
635	187	202	212	34
תשע"ז 2016/17	בתי ספר	כיתות	תלמידים	ממוצע תלמידים לכיתה
סך הכל	5	107	3,227	30
יסודי (כולל מיוחד)	4	57	1,557	27
על-יסודי	..	50	1,670	33
חטיבת ביניים	..	21	744	35
תיכון	..	29	926	32
זכאים לתעודות בגרות מבין תלמידי כיתות יב (אחוזים):				
סך הכל	87.4			
עמדו בדרישות הסף של האוניברסיטאות	84.1			

תחבורה

כלי רכב מנועיים - סך הכל	5,618
מזה: כלי רכב פרטיים	4,890
גיל ממוצע של כלי רכב פרטי (שנים)	6.5
תאונות דרכים עם נפגעים (ת"ד) - סך הכל	13
קטלניות	0
קשות	0
קלות	13
שיעור ל-1,000 תושבים	1.0
שיעור ל-1,000 כלי רכב	2.4

פסולת

פסולת מוצקה ביתית, מסחרית וגזם	
(ק"ג לנפש ליום)	1.5
אחוז מחזור	5.7

בנייה ודירור

גמר בנייה	התחלת בנייה	
24.8	31.7	שטח - סך הכל (אלפי מ"ר)
24.6	31.7	מזה: למגורים (אלפי מ"ר)
108	151	מספר דירות
3,283		מספר דירות למגורים לפי מרשם מבנים ודירות

שטח וצפיפות

שטח (קמ"ר)	7.13
צפיפות לקמ"ר	1,768.0

השכלה גבוהה

אחוז	2018
51.3	בעלי תארים מישראל מכלל בני 35-55
60.0	מסיימי יב שהחלו לימודים גבוהים בתוך 8 שנים מסיום התיכון
13.6	סטודנטים מכלל בני 20-25
3.5	סטודנטים מתוך כלל האוכלוסייה

בריאות

4.24	2017-2013	שיעור פטירות מתוקנן ל-1,000 תושבים
2.57		שיעור פריון כולל ל-1,000 תושבים
562.3	2016-2014	מספר מקרי סוכרת ממוצע לשנה
62.55	2016-2014	שיעור מקרי סוכרת מתוקנן ל-1,000 תושבים
		בעלי עודף משקל/השמנת יתר (אחוזים)
14.7	2017/18	כיתה א
24.1	2017/18	כיתה ז
..	2015-2011	מספר מקרי סרטן ממוצע לשנה, גברים
..	2015-2011	שיעור מקרי סרטן מכלל הסוגים מתוקנן ל-100,000 תושבים, גברים
..	2015-2011	מספר מקרי סרטן ממוצע לשנה, נשים
..	2015-2011	שיעור מקרי סרטן מכלל הסוגים מתוקנן ל-100,000 תושבים, נשים

תשתיות ושירותים עירוניים

גמר	התחלה	
		סלילת כבישים חדשים, הרחבה ושיקום של כבישים
1.7	1.7	אורך (ק"מ)
13.2	13.2	שטח (אלפי מ"ר)
-	-	הנחת צינורות: מים (ק"מ)
-	-	ביוב (ק"מ)
0.0	0.0	תיעול (ק"מ)

2017

תל מונד

מדד פריפריאליות 2015

אשכול: (מ-1 עד 10, 1 הפריפריאלי ביותר)	6
ערך מדד:	0.987
דירוג: (מ-1 עד 255, 1 הפריפריאלי ביותר)	203
דירוג לפי מרכיבי המדד:	
מדד נגישות פוטנציאלית:	202
(מ-1 עד 255, 1 הנגישות הנמוכה ביותר)	
קרבה לגבול מחוז תל אביב:	214
(מ-1 עד 255, 1 המרוחק ביותר)	

מדד חברתי-כלכלי 2015

אשכול: (מ-1 עד 10, 1 הנמוך ביותר)	8
ערך מדד:	1.403
דירוג: (מ-1 עד 255, 1 הנמוך ביותר)	237

מדד קומפקטיות 2006

אשכול: (מ-1 עד 10, 1 הקומפקטי ביותר)	3
דירוג: (מ-1 עד 197, 1 הקומפקטי ביותר)	39
ציון תקן:	-0.811

אפיון טופוגרפי 2006

מדד טופוגרפיה: ממוצע ציוני תקן של (א) ו-(ב)			(ב) שיפוע ממוצע, במעלות			(א) סטיית התקן של הגבהים מעל פני הים			גובה מעל פני הים, במטרים			
אשכול (2)	דירוג (1)	ערך	דירוג (1)	ציון תקן	ערך	דירוג (1)	ציון תקן	ערך	ממוצע הגבהים	טווח הגבהים	מקסימלי	מינימלי
2	54	-0.80	66	-0.80	2.5	28	-0.81	7.6	59	37	75	38

(1) מ-1 עד 197, 1 השטוח ביותר.

(2) מ-1 עד 10, 1 השטוח ביותר.

אוכלוסייה במוסדות לינה 2016

אחוז מאוכל הרשות	סך הכל
-	מוסדות לינה
-	דיירי מוסדות לינה
-	בתי אבות ודיור מוגן
-	מוסדות חינוך
-	מוסדות דת
-	מוסדות אשפוז כולל הוסטלים
-	מוסדות אחרים

שימושי קרקע 2013

אחוז	קמ"ר
100.0	7.05
23.1	1.63
1.6	0.11
-	-
0.4	0.03
1.1	0.08
0.3	0.02
-	-
1.6	0.11
1.0	0.07
-	-
0.1	0.01
30.6	2.16
24.1	1.70
16.1	1.13
6,994	נפשות לקמ"ר
11.4	אוכלוסייה בסוף 2013 - סך הכל (אלפים)

צפיפות אוכלוסייה לשטח בנוי למגורים

(נפשות לקמ"ר)

אוכלוסייה בסוף 2013 - סך הכל (אלפים)

2017

תל מונד

נתוני ביצוע תקציב הרשות (אלפי ש"ח, אלא אם כן צוין אחרת)

הוצאות		הכנסות	
103,797	סך הכל תשלומים (תקציב רגיל ובלתי רגיל)	157,733	סך הכל תקבולים (תקציב רגיל ובלתי רגיל)
90,055	<u>תקציב רגיל - סך הכל</u>	90,374	<u>תקציב רגיל - סך הכל</u>
7,144	הוצאות לנפש		
	לפי פרקי תקציב		לפי פרקי תקציב
8,995	הנהלה וכלליות	38,680	מיסים ומענקים
14,631	שירותים מקומיים	5,758	שירותים מקומיים
58,657	שירותים ממלכתיים	45,162	שירותים ממלכתיים
47,557	מזה: חינוך	38,399	מזה: חינוך
9,028	רווחה	6,478	רווחה
1,359	תרבות	285	תרבות
62	מפעלים	11	מפעלים
-	מזה: רכישת מים	9	מזה: מפעל מים
7,710	תשלומים בלתי רגילים	763	תקבולים בלתי רגילים
	לפי סיווג כלכלי		לפי סיווג כלכלי
39,863	עלות עבודה - סך הכל	44,332	עצמיות - סך הכל
27,042	מזה: חינוך	1,024	מזה: חינוך
1,723	רווחה	242	רווחה
17,031	הוצאות לפעולות	30,575	ארנונה - סך הכל גבייה
			* למגורים
2,516	פירעון מלוות	24,811	סך הכל גבייה
235	הוצאות מימון	25,849	סך הכל חיובים נטו
		96.0 %	יחס גבייה לכלל החיובים
		24,725	גבייה השנה (קרן + ריבית)
		28,524	חיוב בשנת החשבון
25	העברות והוצאות חד-פעמיות (כולל כיסוי גירעון מצטבר)	86.7 %	יחס גבייה השנה לחיוב השנה
		2,780	פטורים, שחרורים והנחות
		86	גביית פיגורים (קרן + ריבית)
30,385	כלליות, השתתפויות והעברות	5,764	* לא למגורים - סך הכל גבייה
		12,491	עצמיות אחרות
		46,042	הכנסות מהממשלה - סך הכל
		36,948	מזה: משרד החינוך
		6,288	משרד הרווחה
		1,135	מענק כללי לאיזון
		-	מענק מיועד
		1,092	מענק מיוחד
		-	העברות והכנסות חד-פעמיות לכיסוי גירעון מצטבר
		-	מלווה לאיזון
13,742	<u>תקציב בלתי רגיל - סך הכל</u>	67,359	<u>תקציב בלתי רגיל - סך הכל</u>
13,742	מזה: עבודות פיתוח	3,669	מזה: השתתפות בעלי נכסים
-	העברת מלוות	1,228	השתתפות משרדי ממשלה
-	הוצאות אחרות	-	מלוות
		62,462	הכנסות אחרות
		319	עודף/גירעון בתקציב הרגיל השנה
		319	עודף/גירעון בתקציב הרגיל השנה ללא קבלת מלוות לאיזון
		-9,239	עודף/גירעון בתקציב הרגיל מצטבר בסוף השנה
		8,286	עומס מלוות בסוף השנה (כולל הפרשי הצמדה)

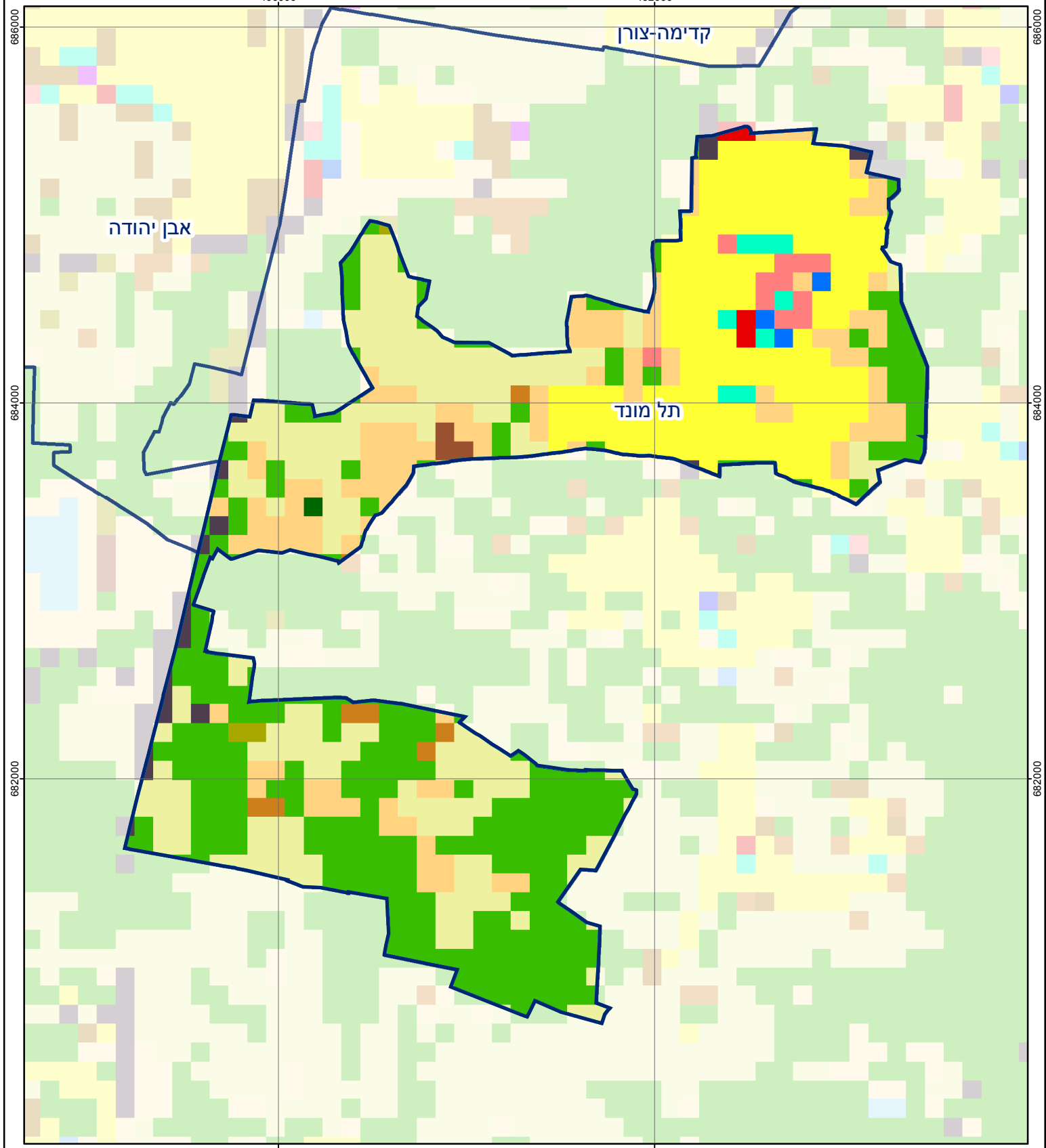
2017

תל מונד

חיובי ארנונה* לפי סוג נכס (2016 ו-2017)

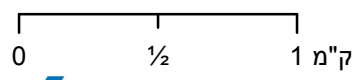
חיוב באלפי ש"ח		שטחים באלפי מ"ר		סוג הנכס
2017	2016	2017	2016	
30,976	29,540	646.0	627.4	סך הכל
25,168	23,963	537.2	520.9	מגורים
2,354	2,362	21.8	22.3	משרדים, שירותים ומסחר
-	-	-	-	תעשייה
107	119	1.2	1.4	מלאכה
984	966	0.8	0.8	בנקים וחברות ביטוח
-	-	-	-	בתי מלון
-	-	-	-	חניונים
896	827	27.9	26.2	קרקע תפוסה
-	-	-	-	קרקע תפוסה לעריכת אירועים
-	-	-	-	קרקע תפוסה במפעל עתיר שטח
171	172	3.7	3.8	אדמה חקלאית
770	768	48.6	48.8	מבנה חקלאי
-	-	-	-	אדמת בניין
-	-	-	-	מגורים שאינם בשימוש
-	-	-	-	מערכת סולרית הממוקמת על גג נכס
-	-	-	-	מערכת סולרית שאינה ממוקמת על גג נכס
-	-	-	-	קרקע תפוסה למערכת סולרית
526	363	4.9	3.3	יתר סוגי הנכסים

* חיובי ארנונה מתייחסים לנתוני חיוב ראשוני, שאינו כולל את השינויים בסכומי המס בשל הצמדה ואת הגידול הטבעי שחל במהלך השנה כתוצאה מתוספת נכסים.
מקור הנתונים: דו"ח כספי מבוקר, נספח א.



תל מונד

סוג רשות: מועצה מקומית
 סמל יישוב: 154



מפת התמצאות



שימושי קרקע:		
כרייה וחציבה	מסחר ומגורים במרכז עירוני	חינוך והשכלה
גופי מים	תחבורה	בריאות ורווחה
גינון לנוי פארק ציבורי	מסחר ומשרדים	שירותי דת
יער וחורש	תעשייה	חירום והצלה
מטעים	מכלולי תשתית	שירותי מנהל ציבורי
גידולי שדה	שירות לציבור ללא אפיון	בתי עלמין
שיחים בתה ועשבוני	מגורים	תרבות פנאי וספורט
קרקע וסלע	מבנים חקלאיים	מלונאות ואירוח כפרי