

2017

תל שבע

כללי

אחוזים	אלפים	קבוצת אוכלוסייה ודת
100.0	19.7	סך הכל
		ערבים
100.0		מוסלמים

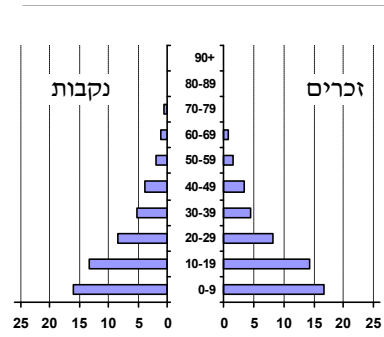
סמל: 1054 מחוז: הדרום  
 מעמד מוניציפלי: מועצה מקומית  
 שנת קבלת מעמד מוניציפלי: 1984  
 מספר חברי מועצה: 13  
 סמל ושם ועדת תכנון ובנייה: 652 נגב מזרחי  
 מרחק מגבול מחוז תל אביב (2015) (ק"מ): 94.1  
 מרחב ימי, רשויות הגובלות בחוף הים: 0

דמוגרפיה

3.1	אחוז גידול האוכלוסייה (לעומת שנה קודמת)
726	לידות חי
45	פטירות
681	ריבוי טבעי - סך הכל
35.0	שיעור ל-1,000 תושבים 2017-2016
8.0	פטירות תינוקות (ממוצע 2017-2013)
11.7	שיעור ל-1,000 לידות חי 2017-2013
393	הגירה בתוך הרשות
-89	מאזן הגירה פנימית
-79	מאזן הגירה - סך הכל

אוכלוסייה בסוף 2017 - סך הכל (אלפים) 19.7  
 זכרים 9.8  
 נקבות 9.9  
 יחס תלות (ל-1,000 תושבים בלתי תלויים) 1,638

התפלגות אוכלוסייה, לפי גיל ומין (אחוזים)



הגירה פנימית, לפי מין וגיל

גיל				מין		סך הכל	
+65	64-30	29-15	עד 14	נקבות	זכרים		
..	19	49	32	55	47	102	נכנסים
..	45	69	75	109	82	191	יוצאים

שכר ורווחה

מקבלי קצבאות בגין ילדים (סוף שנה)

מספר ילדים במשפחה			סך הכל	משפחות ילדים
+5	4-3	2-1		
988	1,003	977	2,968	
6,073	3,483	1,500	11,056	

נתוני 2016

שכר חודשי ממוצע של שכיר במשך השנה

% שינוי ריאלי לעומת שנה קודמת	ש"ח	סך הכל
-1.5	4,984	גברים
-0.3	5,825	נשים
-0.8	3,483	

מספר השכירים 4,543  
 אחוז השכירים המשתכרים עד שכר מינימום 60.5  
 מדד אי-השוויון - שכירים (מדד גיני, 0 שוויון מלא) 0.3752  
 מספר העצמאים 149  
 הכנסה חודשית ממוצעת של עצמאי במשך השנה (ש"ח) 11,631  
 אחוז שינוי ריאלי לעומת שנה קודמת 0.9  
 אחוז העצמאים המשתכרים עד מחצית השכר הממוצע 31.5

מקבלי:

59	דמי אבטלה - סך הכל (ממוצע חודשי)
42	מזה: גברים
-	הכשרה מקצועית
34	גיל ממוצע (לא כולל חיילים)
107	דמי אבטלה ממוצעים ליום (ש"ח)
423	קצבאות זקנה ושאיירים (סוף שנה)
58.9	מזה: אחוז מקבלי השלמת הכנסה
4,479	גמלת הבטחת הכנסה (נפשות, במשך השנה)
64	גמלאות (סוף שנה): סיעוד
425	נכות כללית
80	ניידות
13	נכות מעבודה ותלויים

מבוטחים בקופות חולים

19,444	סך הכל (סוף שנה)
94.1	באחוזים: כללית
0.6	מכבי
4.6	מאוחדת
0.7	לאומית

## תל שבע

2017

## חינוך

## מים

תקבולים (אלפי מ"ק)			1,541
פחת (אלפי מ"ק)			774
אחוז הפחת מסך כל תקבולי המים			50.2
צריכה, לפי ייעוד			
אחוז מסך הכל	אלפי מ"ק		
100.0	767	סך הכל	
100.0	767	ביתית (וכל צריכה אחרת)	
-	-	חקלאית	
צריכה ביתית (וכל צריכה אחרת), לפי ייעוד			
מ"ק לנפש	אחוז	אלפי מ"ק	
38.9	100.0	767	סך הכל
33.0	85.0	652	מזה: למגורים
4.7	12.2	93	למוסדות הרשות
0.2	0.6	4	לגינות ציבורי
0.4	1.1	8	למסחר ומלאכה
0.2	0.6	5	לבנייה

ילדים בגנים של משרד החינוך תשע"ז 2016/17				
סך הכל	גיל 3	גיל 4	גיל 5	גיל 6
1,754	533	600	577	44
תשע"ז 2016/17	בתי ספר	כיתות	תלמידים	ממוצע תלמידים לכיתה
סך הכל	11	244	6,140	25
יסודי (כולל מיוחד)	8	144	3,381	23
על-יסודי	9	100	2,759	28
חטיבת ביניים	4	56	1,564	28
תיכון	5	44	1,195	27
זכאים לתעודות בגרות מבין תלמידי כיתות יב (אחוזים):				
סך הכל	39.9			
עמדו בדרישות הסף של האוניברסיטאות	22.2			

## תחבורה

כלי רכב מנועיים - סך הכל	3,705
מזה: כלי רכב פרטיים	2,772
גיל ממוצע של כלי רכב פרטי (שנים)	11.3
תאונות דרכים עם נפגעים (ת"ד) - סך הכל	3
קטלניות	0
קשות	2
קלות	1
שיעור ל-1,000 תושבים	0.2
שיעור ל-1,000 כלי רכב	0.8

## פסולת

פסולת מוצקה ביתית, מסחרית וגזם	
(ק"ג לנפש ליום)	0.8
אחוז מחזור	0.0

## בנייה ודירור

גמר בנייה	התחלת בנייה	
13.2	10.6	שטח - סך הכל (אלפי מ"ר)
8.6	4.9	מזה: למגורים (אלפי מ"ר)
40	20	מספר דירות
1,447		מספר דירות למגורים לפי מרשם מבנים ודירות

## שטח וצפיפות

שטח (קמ"ר)	9.42
צפיפות לקמ"ר	2,096.2

## השכלה גבוהה

אחוז	2018
6.3	בעלי תארים מישראל מכלל בני 35-55
15.6	מסיימי יב שהחלו לימודים גבוהים בתוך 8 שנים מסיום התיכון
7.5	סטודנטים מכלל בני 20-25
1.5	סטודנטים מתוך כלל האוכלוסייה

## בריאות

6.94	2017-2013	שיעור פטירות מתוקנן ל-1,000 תושבים
5.26		שיעור פריון כולל ל-1,000 תושבים
622.7	2016-2014	מספר מקרי סוכרת ממוצע לשנה
111.73	2016-2014	שיעור מקרי סוכרת מתוקנן ל-1,000 תושבים
		בעלי עודף משקל/השמנת יתר (אחוזים)
14.6	2017/18	כיתה א
37.3	2017/18	כיתה ז
..	2015-2011	מספר מקרי סרטן ממוצע לשנה, גברים
..	2015-2011	שיעור מקרי סרטן מכלל הסוגים מתוקנן ל-100,000 תושבים, גברים
..	2015-2011	מספר מקרי סרטן ממוצע לשנה, נשים
..	2015-2011	שיעור מקרי סרטן מכלל הסוגים מתוקנן ל-100,000 תושבים, נשים

## תשתיות ושירותים עירוניים

גמר	התחלה	
-	-	סלילת כבישים חדשים, הרחבה ושיקום של כבישים
-	-	אורך (ק"מ)
-	-	שטח (אלפי מ"ר)
-	-	הנחת צינורות: מים (ק"מ)
-	-	ביוב (ק"מ)
-	-	תיעול (ק"מ)

**2017**

**תל שבע**

**מדד פריפריאליות 2015**

3	אשכול: (מ-1 עד 10, 1 הפריפריאלי ביותר)
-0.449	ערך מדד:
70	דירוג: (מ-1 עד 255, 1 הפריפריאלי ביותר)
	<b>דירוג לפי מרכיבי המדד:</b>
67	מדד נגישות פוטנציאלית: (מ-1 עד 255, 1 הנגישות הנמוכה ביותר)
82	קרבה לגבול מחוז תל אביב: (מ-1 עד 255, 1 המרוחק ביותר)

**מדד חברתי-כלכלי 2015**

1	אשכול: (מ-1 עד 10, 1 הנמוך ביותר)
-2.312	ערך מדד:
2	דירוג: (מ-1 עד 255, 1 הנמוך ביותר)
	<b>מדד קומפקטיות 2006</b>
4	אשכול: (מ-1 עד 10, 1 הקומפקטי ביותר)
88	דירוג: (מ-1 עד 197, 1 הקומפקטי ביותר)
-0.357	ציון תקן:

**אפיון טופוגרפי 2006**

מדד טופוגרפיה: ממוצע ציוני תקן של (א) ו-(ב)			(ב) שיפוע ממוצע, במעלות			(א) סטיית התקן של הגבהים מעל פני הים			גובה מעל פני הים, במטרים			
אשכול <sup>(2)</sup>	דירוג <sup>(1)</sup>	ערך	דירוג <sup>(1)</sup>	ציון תקן	ערך	דירוג <sup>(1)</sup>	ציון תקן	ערך	ממוצע הגבהים	טווח הגבהים	מקסימלי	מינימלי
2	36	-0.89	44	-1.00	1.8	34	-0.79	8.1	305	42	325	283

(1) מ-1 עד 197, 1 השטוח ביותר.

(2) מ-1 עד 10, 1 השטוח ביותר.

**2016 אוכלוסייה במוסדות לינה**

אחוז מאוכל הרשות	סך הכל	מוסדות לינה
-	-	דיירי מוסדות לינה
-	-	בתי אבות ודיור מוגן
-	-	מוסדות חינוך
-	-	מוסדות דת
-	-	מוסדות אשפוז כולל הוסטלים
-	-	מוסדות אחרים

**שימושי קרקע 2013**

אחוז	קמ"ר	
100.0	9.43	סך הכל שטח שיפוט
34.9	3.29	מגורים
1.0	0.09	חינוך והשכלה
0.1	0.01	בריאות ורווחה
0.1	0.01	שירותים ציבוריים
0.2	0.02	תרבות, פנאי, נופש וספורט
0.5	0.05	מסחר ומשרדים
1.1	0.10	תעשייה
0.1	0.01	תשתית ותחבורה
-	-	מבנים חקלאיים
-	-	גינון לנוי, פארק ציבורי
-	-	יער וחורש
0.5	0.05	מטעים
43.6	4.11	גידולי שדה
17.9	1.69	שטח פתוח אחר
<b>5,319</b>	<b>17.5</b>	<b>צפיפות אוכלוסייה לשטח בנוי למגורים</b> (נפשות לקמ"ר)
		אוכלוסייה בסוף 2013 - סך הכל (אלפים)

2017

תל שבע

נתוני ביצוע תקציב הרשות (אלפי ש"ח, אלא אם כן צוין אחרת)

הוצאות		הכנסות	
118,046	סך הכל תשלומים (תקציב רגיל ובלתי רגיל)	114,999	סך הכל תקבולים (תקציב רגיל ובלתי רגיל)
85,312	<u>תקציב רגיל - סך הכל</u>	85,366	<u>תקציב רגיל - סך הכל</u>
4,320	הוצאות לנפש		
	<b>לפי פרקי תקציב</b>		<b>לפי פרקי תקציב</b>
5,225	הנהלה וכלליות	28,222	מיסים ומענקים
7,718	שירותים מקומיים	462	שירותים מקומיים
65,192	שירותים ממלכתיים	53,990	שירותים ממלכתיים
47,450	מזה: חינוך	41,390	מזה: חינוך
13,903	רווחה	10,604	רווחה
3,646	תרבות	1,917	תרבות
318	מפעלים	493	מפעלים
318	מזה: רכישת מים	317	מזה: מפעל מים
6,859	תשלומים בלתי רגילים	2,199	תקבולים בלתי רגילים
	<b>לפי סיווג כלכלי</b>		<b>לפי סיווג כלכלי</b>
17,354	עלות עבודה - סך הכל	14,281	עצמיות - סך הכל
9,391	מזה: חינוך	2,791	מזה: חינוך
1,560	רווחה	43	רווחה
		3,580	ארנונה - סך הכל גבייה
38,747	הוצאות לפעולות		* למגורים
		3,342	סך הכל גבייה
140	פירעון מלוות	24,686	סך הכל חיובים נטו
		13.5 %	יחס גבייה לכלל החיובים
59	הוצאות מימון	1,919	גבייה השנה (קרן + ריבית)
		12,511	חיוב בשנת החשבון
	העברות והוצאות חד-פעמיות (כולל כיסוי גירעון מצטבר)	15.3 %	יחס גבייה השנה לחיוב השנה
1,661		8,459	פטורים, שחרורים והנחות
		1,423	גביית פיגורים (קרן + ריבית)
27,351	כלליות, השתתפויות והעברות	238	* לא למגורים - סך הכל גבייה
		7,867	עצמיות אחרות
		71,085	הכנסות מהממשלה - סך הכל
		38,854	מזה: משרד החינוך
		10,484	משרד הרווחה
		19,922	מענק כללי לאיזון
		-	מענק מיועד
		-	מענק מיוחד
		-	העברות והכנסות חד-פעמיות לכיסוי גירעון מצטבר
		-	מלווה לאיזון
32,734	<u>תקציב בלתי רגיל - סך הכל</u>	29,633	<u>תקציב בלתי רגיל - סך הכל</u>
31,505	מזה: עבודות פיתוח	-	מזה: השתתפות בעלי נכסים
-	העברת מלוות	20,460	השתתפות משרדי ממשלה
1,229	הוצאות אחרות	-	מלוות
		9,173	הכנסות אחרות
			<b>עודף/גירעון בתקציב הרגיל השנה</b>
		54	<b>עודף/גירעון בתקציב הרגיל השנה ללא קבלת מלוות לאיזון</b>
		54	<b>עודף/גירעון בתקציב הרגיל השנה ללא קבלת מלוות לאיזון</b>
		-5,329	<b>עודף/גירעון בתקציב הרגיל השנה</b>
		6,973	<b>עומס מלוות בסוף השנה (כולל הפרשי הצמדה)</b>

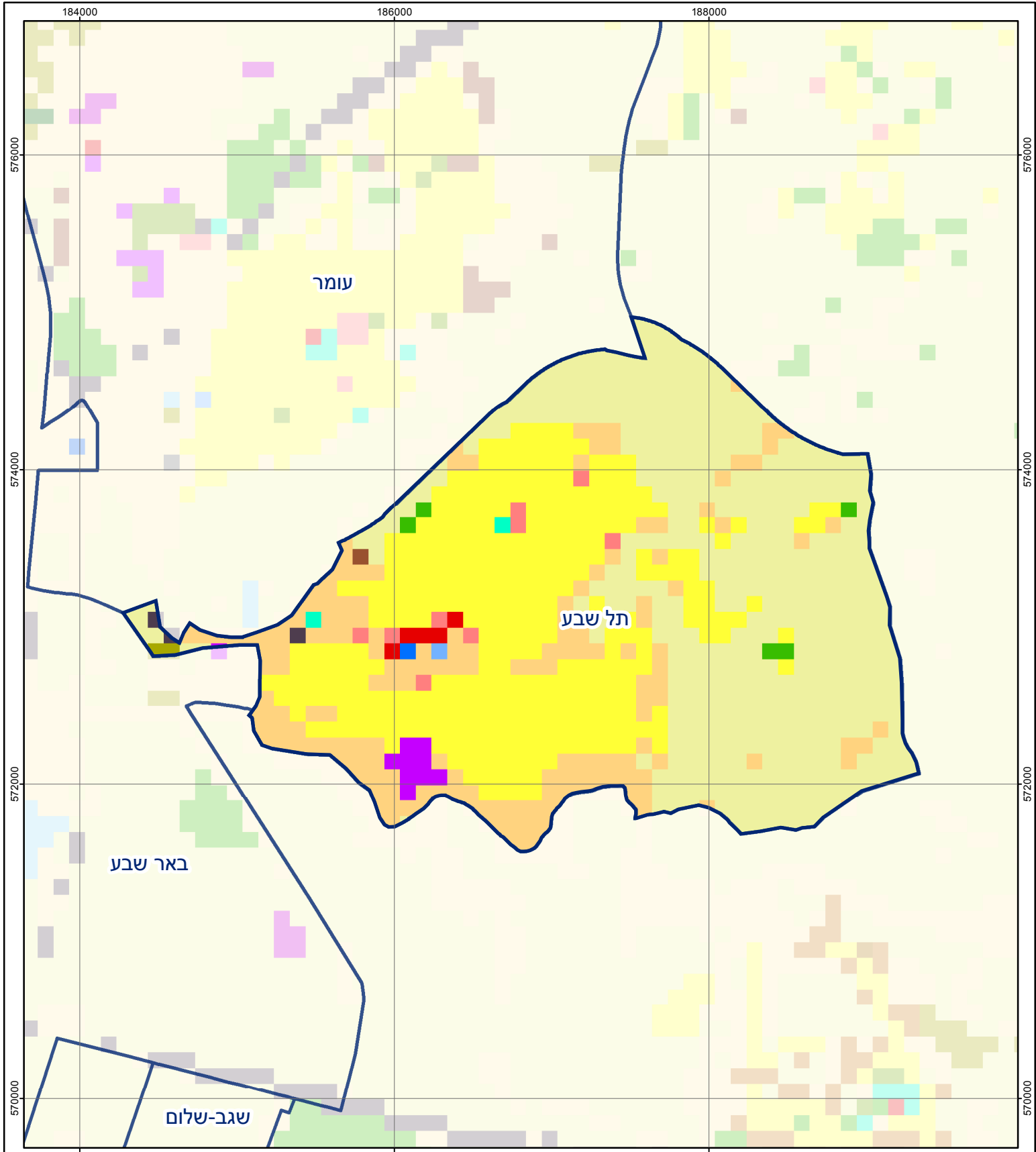
**2017**

**תל שבע**

**חיובי ארנונה\* לפי סוג נכס (2016 ו-2017)**

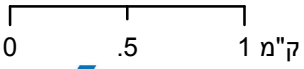
חיוב באלפי ש"ח		שטחים באלפי מ"ר		סוג הנכס
2017	2016	2017	2016	
<b>13,013</b>	<b>12,853</b>	<b>456.0</b>	<b>465.2</b>	<b>סך הכל</b>
11,215	11,016	322.0	321.9	מגורים
428	428	6.3	6.4	משרדים, שירותים ומסחר
-	-	-	-	תעשייה
174	212	2.8	3.4	מלאכה
-	-	-	-	בנקים וחברות ביטוח
-	-	-	-	בתי מלון
-	-	-	-	חניונים
95	101	20.8	29.0	קרקע תפוסה
-	-	-	-	קרקע תפוסה לעריכת אירועים
-	-	-	-	קרקע תפוסה במפעל עתיר שטח
-	-	-	-	אדמה חקלאית
-	-	-	-	מבנה חקלאי
-	-	-	-	אדמת בניין
-	-	-	-	מגורים שאינם בשימוש
-	-	-	-	מערכת סולרית הממוקמת על גג נכס
-	-	-	-	מערכת סולרית שאינה ממוקמת על גג נכס
-	-	-	-	קרקע תפוסה למערכת סולרית
1,101	1,096	104.2	104.5	יתר סוגי הנכסים

\* חיובי ארנונה מתייחסים לנתוני חיוב ראשוני, שאינו כולל את השינויים בסכומי המס בשל הצמדה ואת הגידול הטבעי שחל במהלך השנה כתוצאה מתוספת נכסים.  
מקור הנתונים: דו"ח כספי מבוקר, נספח א.



## תל שבע

סוג רשות: מועצה מקומית  
 סמל יישוב: 1054



### מפת התמצאות



שימושי קרקע:			
	מסחר ומגורים במרכז עירוני		חינוך והשכלה
	גופי מים		בריאות ורווחה
	גינות לנוי פארק ציבורי		מסחר ומשרדים
	יער וחורש		תעשייה
	מטעים		מכלולי תשתית
	גידולי שדה		שירות לציבור ללא אפיון
	שיחים בתה ועשבוני		מעגרים
	קרקע וסלע		מבנים חקלאיים
	מסחר ומגורים במרכז עירוני		בתים עלמין
	תחבורה		תרבות פנאי וספורט
	מסחר ומשרדים		מלונאות ואירוח כפרי
	תעשייה		
	מכלולי תשתית		
	שירות לציבור ללא אפיון		
	מעגרים		
	מבנים חקלאיים		