

2017

אל-בטוף

כללי

מסל: 65 מחוז: הצפון	מרחב ימי, רשויות הגובלות בחוף הים: 0	מעמד מוניציפלי: מועצה אזורית
שנת קבלת מעמד מוניציפלי: 2000	סמל ושם ועדת תכנון ובנייה: 251 הגליל המזרחי	ממוצע המרחקים (2015) (ק"מ): 9.8
מספר חברי מועצה: 8	שטח (קמ"ר): 3.85	ממוצע המרחקים משוקלל (2015) (ק"מ): 7.5

סמל צורת יישוב	צורת יישוב	מספר יישובים	אוכלוסייה, לפי צורת יישוב (לא כולל גרים מחוץ ליישובים)
180	סך הכל יישובים במועצה	4	
190	יישובים עירוניים, יהודיים	-	
191	יישובים עירוניים, מושבים	-	
192	יישובים עירוניים, מושבים שיתופיים	-	
193	יישובים עירוניים, קיבוצים	-	
280	יישובים עירוניים, לא-יהודיים	-	
290	יישובים עירוניים, לא-יהודיים	1	
310	מושבים (לרבות כפרים שיתופיים)	-	
320	מושבים שיתופיים	-	
330	קיבוצים	-	
340	יישובים מוסדיים, יהודיים	-	
350	יישובים כפריים אחרים, יהודיים	-	
370	יישובים קהילתיים	-	
440	יישובים מוסדיים, לא-יהודיים	-	
450	יישובים כפריים אחרים, לא-יהודיים	3	

הערה: המספר שמעל האחוזים מציין את סמל צורת היישוב.

דמוגרפיה

אחוזים	אלפים	קבוצת אוכלוסייה ודת	אוכלוסייה בסוף 2017 - סך הכל (אלפים)	7.8			
100.0	7.8	סך הכל	זכרים	4.0			
		ערבים	נקבות	3.8			
100.0		מוסלמים	יחס תלות (ל-1,000 תושבים בלתי תלויים)	927			
התפלגות אוכלוסייה, לפי גיל ומין (אחוזים)							
אחוז גידול האוכלוסייה (לעומת שנה קודמת)	2.5	לידות חי	221	11.2	4-0		
פטירות	14	פטירות	14	10.1	9-5		
ריבוי טבעי - סך הכל	207	ריבוי טבעי - סך הכל	207	10.6	14-10		
שיעור ל-1,000 תושבים 2016-2017	27.0	שיעור ל-1,000 תושבים 2016-2017	27.0	12.3	19-15		
פטירות תינוקות (ממוצע 2013-2017)	2.2	פטירות תינוקות (ממוצע 2013-2017)	2.2	19.3	29-20		
שיעור ל-1,000 לידות חי 2013-2017	(12.1)	שיעור ל-1,000 לידות חי 2013-2017	(12.1)	17.7	44-30		
הגירה בתוך הרשות	-	הגירה בתוך הרשות	-	12.7	59-45		
מאזן הגירה פנימית	-25	מאזן הגירה פנימית	-25	2.2	64-60		
מאזן הגירה - סך הכל	-27	מאזן הגירה - סך הכל	-27	3.9	+65		
				39.4	17-0		
				1.3	+75		
הגירה פנימית, לפי מין וגיל							
גיל			מין		סך הכל		
+65	64-30	29-15	14	נקבות		זכרים	
-	9	26	12	37	10	47	נכנסים
..	13	41	16	52	20	72	יוצאים

2017

אל-בטוף

שכר ורווחה

מקבלי קצבאות בגין ילדים (סוף שנה)				מקבלי:	
מספר ילדים במשפחה			סך הכל	דמי אבטלה - סך הכל (ממוצע חודשי)	36
+5	4-3	2-1			
79	469	653	1,201	הכשרה מקצועית	-
422	1,595	991	3,008	גיל ממוצע (לא כולל חיילים)	39
נתוני 2016				דמי אבטלה ממוצעים ליום (ש"ח)	133
שכר חודשי ממוצע של שכיר במשך השנה				קצבאות זקנה ושאיירים (סוף שנה)	313
% שינוי ריאלי לעומת שנה קודמת		ש"ח		מזה: אחוז מקבלי השלמת הכנסה	39.9
-3.5	5,535			גמלת הבטחה הכנסה (נפשות, במשך השנה)	578
-2.0	6,678		סך הכל	גמלאות (סוף שנה): סיעוד	65
-1.1	3,641		גברים	נכות כללית	242
			נשים	ניידות	32
מספר השכירים				נכות מעבודה ותלויים	21
2,817				מבוטחים בקופות חולים	
53.5 אחוז השכירים המשתכרים עד שכר מינימום				סך הכל (סוף שנה)	
0.3450 מדד אי-השוויון - שכירים (מדד ג'יני, 0 שוויון מלא)				7,973	
מספר העצמאים				באחוזים: כללית	
146				79.7	
7,412 הכנסה חודשית ממוצעת של עצמאי במשך השנה (ש"ח)				מכבי	
2.8 אחוז שינוי ריאלי לעומת שנה קודמת				מאוחדת	
47.9 אחוז העצמאים המשתכרים עד מחצית השכר הממוצע				לאומית	
				1.2	

בנייה ודיור

גמר בנייה	התחלת בנייה	
11.9	6.5	שטח - סך הכל (אלפי מ"ר)
11.9	6.5	מזה: למגורים (אלפי מ"ר)
60	34	מספר דירות

תשתיות ושירותים עירוניים

גמר	התחלה	
-	0.2	סלילת כבישים חדשים, הרחבה ושיקום של כבישים
-	2.0	אורך (ק"מ)
-	-	שטח (אלפי מ"ר)
-	-	הנחת צינורות: מים (ק"מ)
-	-	ביוב (ק"מ)
-	-	תיעול (ק"מ)

תחבורה

2,348	כלי רכב מנועיים - סך הכל
1,944	מזה: כלי רכב פרטיים
9.1	גיל ממוצע של כלי רכב פרטי (שנים)
6	תאונות דרכים עם נפגעים (ת"ד) - סך הכל
1	קטלניות
2	קשות
3	קלות
0.8	שיעור ל-1,000 תושבים
2.6	שיעור ל-1,000 כלי רכב

חינוך

ילדים בגנים של משרד החינוך תשע"ז/2016/17				
סך הכל	גיל 3	גיל 4	גיל 5	גיל 6
478	163	148	161	6

תשע"ז/2016/17	בתי ספר	כיתות	תלמידים	ממוצע תלמידים לכיתה
סך הכל	5	80	1,895	24
יסודי (כולל מיוחד)	4	45	968	22
על-יסודי	..	35	927	26
חטיבת ביניים	..	17	464	27
תיכון	..	18	463	26
זכאים לתעודת בגרות מבין תלמידי כיתות יב (אחוזים):				
סך הכל	58.6			
עמדו בדרישות הסף של האוניברסיטאות	45.2			

השכלה גבוהה

2018	אחוז
בעלי תארים מישראל מכלל בני 35-55	7.8
מסיימי יב שהחלו לימודים גבוהים בתוך 8 שנים מסיום התיכון	19.0
סטודנטים מכלל בני 20-25	11.7
סטודנטים מכלל האוכלוסייה	2.3

פסולת

פסולת מוצקה ביתית, מסחרית וגזם	..
(ק"ג לנפש ליום)	0.0
אחוז מחזור	0.0

2017

אל-בטוף

שימושי קרקע 2013

אחוז	קמ"ר	
100	3.76	סך הכל שטח שיפוט
28.2	1.06	מגורים
0.5	0.02	חינוך והשכלה
-	-	בריאות ורווחה
0.3	0.01	שירותים ציבוריים
-	-	תרבות, פנאי, נופש וספורט
-	-	מסחר ומשרדים
0.8	0.03	תעשייה
-	-	תשתית ותחבורה
0.3	0.01	מבנים חקלאיים
-	-	גינון לנוי, פארק ציבורי
5.3	0.20	יער וחורש
13.8	0.52	מטעים
21.3	0.80	גידולי שדה
29.5	1.11	שטח פתוח אחר
6,698		צפיפות אוכלוסייה לשטח בנוי למגורים (נפשות לקמ"ר)
7.1		אוכלוסייה בסוף 2013 - סך הכל (אלפים)

מדד פריפריאליות 2015

3	אשכול: (מ-1 עד 10, 1 הפריפריאלי ביותר)
-0.411	ערך מדד:
74	דירוג: (מ-1 עד 255, 1 הפריפריאלי ביותר)
	<u>דירוג לפי מרכיבי המדד:</u>
79	מדד נגישות פוטנציאלית:
	(מ-1 עד 255, 1 הנגישות הנמוכה ביותר)
71	קרבה לגבול מחוז תל אביב:
	(מ-1 עד 255, 1 המרוחק ביותר)

מדד חברתי-כלכלי 2015

2	אשכול: (מ-1 עד 10, 1 הנמוך ביותר)
-1.362	ערך מדד:
17	דירוג: (מ-1 עד 255, 1 הנמוך ביותר)

2016 אוכלוסייה במוסדות לינה

אחוז מאוכל' הרשות	סך הכל	
-	-	מוסדות לינה
-	-	דיירי מוסדות לינה
-	-	בתי אבות ודיור מוגן
-	-	מוסדות חינוך
-	-	מוסדות דת
-	-	מוסדות אשפוז כולל הוסטלים
-	-	מוסדות אחרים

2017

אל-בטוף

נתוני ביצוע תקציב הרשות (אלפי ש"ח, אלא אם כן צוין אחרת)

הוצאות		הכנסות	
58,823	סך הכל תשלומים (תקציב רגיל ובלתי רגיל)	58,101	סך הכל תקבולים (תקציב רגיל ובלתי רגיל)
54,250	<u>תקציב רגיל - סך הכל</u>	54,100	<u>תקציב רגיל - סך הכל</u>
6,989	הוצאות לנפש		
	לפי פרקי תקציב		לפי פרקי תקציב
5,336	הנהלה וכלליות	18,657	מיסים ומענקים
5,070	שירותים מקומיים	474	שירותים מקומיים
32,492	שירותים ממלכתיים	30,161	שירותים ממלכתיים
25,278	מזה: חינוך	25,446	מזה: חינוך
5,668	רווחה	4,282	רווחה
1,238	תרבות	433	תרבות
7,064	מפעלים	4,202	מפעלים
3,731	מזה: רכישת מים	2,793	מזה: מפעל מים
4,288	תשלומים בלתי רגילים	606	תקבולים בלתי רגילים
	לפי סיווג כלכלי		לפי סיווג כלכלי
22,722	עלות עבודה - סך הכל	12,757	עצמיות - סך הכל
16,376	מזה: חינוך	25	מזה: חינוך
1,436	רווחה	146	רווחה
		2,985	ארנונה - סך הכל גבייה
14,950	הוצאות לפעולות		* למגורים
		2,791	סך הכל גבייה
3,241	פירעון מלוות	4,201	סך הכל חיובים נטו
		66.4 %	יחס גבייה לכלל החיובים
348	הוצאות מימון	2,056	גבייה השנה (קרן + ריבית)
		5,788	חיוב בשנת החשבון
	העברות והוצאות חד-פעמיות (כולל כיסוי גירעון מצטבר)	35.5 %	יחס גבייה השנה לחיוב השנה
538		3,459	פטורים, שחרורים והנחות
		735	גביית פיגורים (קרן + ריבית)
12,451	כלליות, השתתפויות והעברות	194	* לא למגורים - סך הכל גבייה
		9,601	עצמיות אחרות
		41,343	הכנסות מהממשלה - סך הכל
		25,626	מזה: משרד החינוך
		4,136	משרד הרווחה
		11,096	מענק כללי לאיזון
		-	מענק מיועד
		371	מענק מיוחד
		-	העברות והכנסות חד-פעמיות לכיסוי גירעון מצטבר
		-	מלווה לאיזון
4,573	<u>תקציב בלתי רגיל - סך הכל</u>	4,001	<u>תקציב בלתי רגיל - סך הכל</u>
3,886	מזה: עבודות פיתוח	-	מזה: השתתפות בעלי נכסים
-	העברת מלוות	3,840	השתתפות משרדי ממשלה
687	הוצאות אחרות	-	מלוות
		161	הכנסות אחרות
			עודף/גירעון בתקציב הרגיל השנה
		-150	עודף/גירעון בתקציב הרגיל השנה ללא קבלת מלוות לאיזון
		-1,222	עודף/גירעון בתקציב הרגיל מצטבר בסוף השנה
		13,250	עומס מלוות בסוף השנה (כולל הפרשי הצמדה)

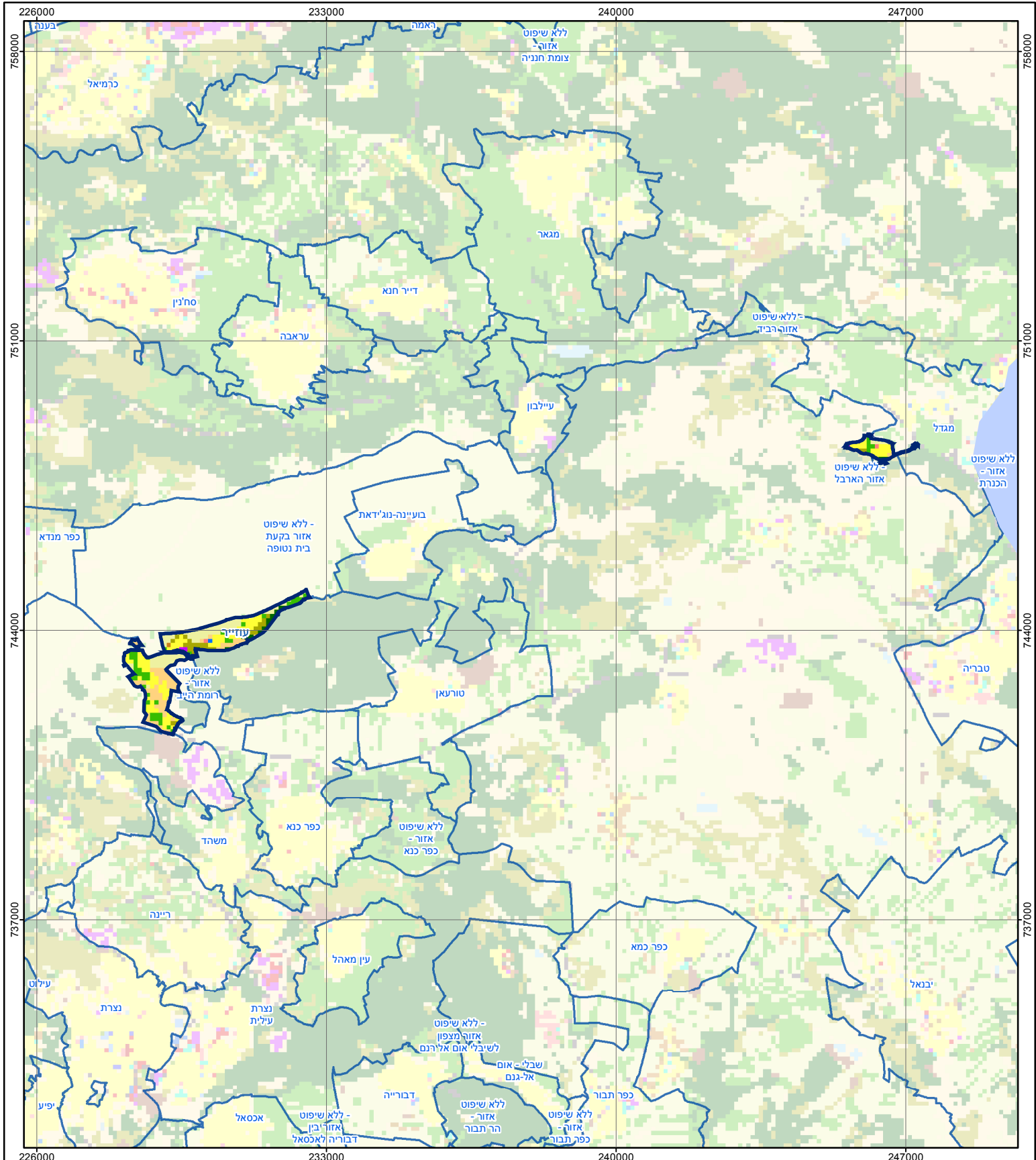
2017

אל-בטוף

חיובי ארנונה* לפי סוג נכס (2016 ו-2017)

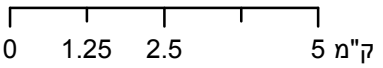
חיוב באלפי ש"ח		שטחים באלפי מ"ר		סוג הנכס
2017	2016	2017	2016	
6,050	5,964	171.1	171.5	סך הכל
5,660	5,569	164.9	165.2	מגורים
312	311	4.0	4.0	משרדים, שירותים ומסחר
-	-	-	-	תעשייה
32	39	0.4	0.5	מלאכה
-	-	-	-	בנקים וחברות ביטוח
-	-	-	-	בתי מלון
-	-	-	-	חניונים
44	43	1.7	1.7	קרקע תפוסה
-	-	-	-	קרקע תפוסה לעריכת אירועים
-	-	-	-	קרקע תפוסה במפעל עתיר שטח
-	-	-	-	אדמה חקלאית
2	2	0.1	0.1	מבנה חקלאי
-	-	-	-	אדמת בניין
-	-	-	-	מגורים שאינם בשימוש
-	-	-	-	מערכת סולרית הממוקמת על גג נכס
-	-	-	-	מערכת סולרית שאינה ממוקמת על גג נכס
-	-	-	-	קרקע תפוסה למערכת סולרית
-	-	0.0	0.0	יתר סוגי הנכסים

* חיובי ארנונה מתייחסים לנתוני חיוב ראשוני, שאינו כולל את השינויים בסכומי המס בשל הצמדה ואת הגידול הטבעי שחל במהלך השנה כתוצאה מתוספת נכסים.
מקור הנתונים: דו"ח כספי מבוקר, נספח א.



אל-בטוף

סוג רשות: מועצה אזורית



מפת התמצאות



שימושי קרקע:	
כרייה וחציבה	חינוך והשכלה
גופי מים	בריאות ורווחה
גינות לנוי פארק ציבורי	שירותי דת
יער וחורש	חירום והצלה
מטעים	שירותי מנהל ציבורי
גידולי שדה	בתי עלמין
שיחים בתה ועשבוני	תרבות פנאי וספורט
קרקע וסלע	מלונאות ואירוח כפרי
מסחר ומגורים במרכז עירוני	
תחבורה	
מסחר ומשרדים	
תעשייה	
מכלולי תשתית	
שירות לציבור ללא אפיון	
מגורים	
מבנים חקלאיים	