

2017

אלונה

כללי

| | | |
|-------------------------------|---|--|
| מסל: 45 מחוז: חיפה | מרחב ימי, רשויות הגובלות בחוף הים: 0 | מעמד מוניציפלי: מועצה אזורית |
| שנת קבלת מעמד מוניציפלי: 1953 | סמל ושם ועדת תכנון ובנייה: 351 מנשה-אלונה | ממוצע המרחקים (2015) (ק"מ): 3.0 |
| מספר חברי מועצה: 11 | שטח (קמ"ר): 27.03 | ממוצע המרחקים משוקלל (2015) (ק"מ): 3.1 |

| סמל צורת יישוב | צורת יישוב | מספר יישובים | אוכלוסייה, לפי צורת יישוב (לא כולל גרים מחוץ ליישובים) |
|----------------|--------------------------------------|--------------|---|
| 180 | סך הכל יישובים במועצה | 3 | |
| 180 | יישובים עירוניים, יהודיים | - | |
| 190 | יישובים עירוניים, תושבים 9,000-5,000 | - | |
| 191 | יישובים עירוניים, תושבים 4,999-2,000 | - | |
| 191 | יישובים עירוניים, מושבים | - | |
| 192 | יישובים עירוניים, מושבים | - | |
| 192 | שיתופיים 4,999-2,000 תושבים | - | |
| 193 | יישובים עירוניים, קיבוצים | - | |
| 193 | יישובים עירוניים, תושבים 4,999-2,000 | - | |
| 280 | יישובים עירוניים, לא-יהודיים | - | |
| 280 | יישובים עירוניים, תושבים 9,000-5,000 | - | |
| 290 | יישובים עירוניים, לא-יהודיים | - | |
| 290 | יישובים עירוניים, תושבים 4,999-2,000 | - | |
| 310 | מושבים (לרבות כפרים שיתופיים) | 3 | |
| 320 | מושבים שיתופיים | - | |
| 330 | קיבוצים | - | |
| 340 | יישובים מוסדיים, יהודיים | - | |
| 350 | יישובים כפריים אחרים, יהודיים | - | |
| 370 | יישובים קהילתיים | - | |
| 440 | יישובים מוסדיים, לא-יהודיים | - | |
| 450 | יישובים כפריים אחרים, לא-יהודיים | - | |

310
100.0%

הערה:
המספר שמעל האחוזים מציין את סמל צורת היישוב.

דמוגרפיה

| אחוזים | אלפים | קבוצת אוכלוסייה ודת | אוכלוסייה בסוף 2017 - סך הכל (אלפים) | 2.3 | | |
|----------------------------|-------|---|--|--------|-------|-----|
| 100.0 | 2.3 | סך הכל | זכרים | 1.1 | | |
| 100.0 | | יהודים ואחרים | נקבות | 1.1 | | |
| 98.3 | | יהודים | יחס תלות (ל-1,000 תושבים בלתי תלויים) | 878 | | |
| -0.3 | | אחוז גידול האוכלוסייה (לעומת שנה קודמת) | התפלגות אוכלוסייה, לפי גיל ומין (אחוזים) | | | |
| 24 | | לידות חי | גיל | | | |
| 5 | | פטירות | 8.6 | 4-0 | | |
| 19 | | ריבוי טבעי - סך הכל | 12.1 | 9-5 | | |
| 8.3 | | שיעור ל-1,000 תושבים 2016-2017 | 10.9 | 14-10 | | |
| 0.2 | | פטירות תינוקות (ממוצע 2013-2017) | 8.0 | 19-15 | | |
| .. | | שיעור ל-1,000 לידות חי 2013-2017 | 8.7 | 29-20 | | |
| 6 | | הגירה בתוך הרשות | 22.9 | 44-30 | | |
| -14 | | מאזן הגירה פנימית | 17.9 | 59-45 | | |
| -13 | | מאזן הגירה - סך הכל | 3.8 | 64-60 | | |
| .. | | עולים בהשתקעות ראשונה | 7.1 | +65 | | |
| 100.0 | | גיל (אחוזים): 17-0 | 36.7 | 17-0 | | |
| 0.0 | | 44-18 | 2.0 | +75 | | |
| 0.0 | | 64-45 | | | | |
| 0.0 | | +65 | | | | |
| 4.8 | | אחוז עולי 1990+ מסך האוכלוסייה | | | | |
| הגירה פנימית, לפי מין וגיל | | | | | | |
| | | גיל | מין | סך הכל | | |
| +65 | 64-30 | 29-15 | עד 14 | נקבות | זכרים | |
| .. | 55 | 5 | 47 | 50 | 58 | 108 |
| .. | 58 | 24 | 39 | 59 | 63 | 122 |

2017

אלונה

שכר ורווחה

| מקבלי קצבאות בגין ילדים (סוף שנה) | | | | מקבלי: | |
|-----------------------------------|---|-----|--------|-------------------------------------|-----|
| מספר ילדים במשפחה | | | סך הכל | דמי אבטלה - סך הכל (ממוצע חודשי) | 18 |
| +5 | 4-3 | 2-1 | | | |
| 3 | 128 | 155 | 286 | הכשרה מקצועית | - |
| 15 | 407 | 259 | 681 | גיל ממוצע (לא כולל חיילים) | 41 |
| משפחות ילדים | | | | דמי אבטלה ממוצעים ליום (ש"ח) | 194 |
| נתוני 2016 | | | | קצבאות זקנה ושאימים (סוף שנה) | 145 |
| שכר חודשי ממוצע של שכיר במשך השנה | | | | מזה: אחוז מקבלי השלמת הכנסה | 2.8 |
| % שינוי ריאלי לעומת שנה קודמת | | ש"ח | | גמלת הבטחת הכנסה (נפשות, במשך השנה) | 19 |
| -4.4 | 11,324 | | סך הכל | גמלאות (סוף שנה): סיעוד | 18 |
| -6.8 | 14,180 | | גברים | נכות כללית | 23 |
| 0.3 | 8,494 | | נשים | ניידות | 7 |
| מספר השכירים | | | | נכות מעבודה ותלויים | 10 |
| 870 | אחוז השכירים המשתכרים עד שכר מינימום | | | מבוטחים בקופות חולים | |
| 34.0 | מדד אי-השוויון - שכירים (מדד ג'יני, 0 שוויון מלא) | | | סך הכל (סוף שנה) | |
| 0.4648 | מספר העצמאים | | | באחוזים: כללית | |
| 194 | הכנסה חודשית ממוצעת של עצמאי במשך השנה (ש"ח) | | | מכבי | |
| 8,830 | אחוז שינוי ריאלי לעומת שנה קודמת | | | מאוחדת | |
| 13.7 | אחוז העצמאים המשתכרים עד מחצית השכר הממוצע | | | לאומית | |
| 43.3 | | | | 30.1 | |

בנייה ודיור

| גמר בנייה | התחלת בנייה | שטח - סך הכל (אלפי מ"ר) |
|-----------|-------------|-------------------------|
| 0.2 | 0.4 | מזה: למגורים (אלפי מ"ר) |
| 0.2 | 0.0 | מספר דירות |
| .. | .. | |

תשתיות ושירותים עירוניים

| גמר | התחלה | סלילת כבישים חדשים, הרחבה ושיקום של כבישים |
|-----|-------|--|
| - | - | אורך (ק"מ) |
| - | - | שטח (אלפי מ"ר) |
| - | - | הנחת צינורות: מים (ק"מ) |
| - | - | ביוב (ק"מ) |
| - | - | תיעול (ק"מ) |

תחבורה

| | |
|-------|---------------------------------------|
| 1,091 | כלי רכב מנועיים - סך הכל |
| 783 | מזה: כלי רכב פרטיים |
| 7.5 | גיל ממוצע של כלי רכב פרטי (שנים) |
| 1 | תאונות דרכים עם נפגעים (ת"ד) - סך הכל |
| 0 | קטלניות |
| 1 | קשות |
| 0 | קלות |
| 0.4 | שיעור ל-1,000 תושבים |
| 0.9 | שיעור ל-1,000 כלי רכב |

חינוך

| ילדים בגנים של משרד החינוך תשע"ז/2016/17 | | | | |
|--|-------|-------|-------|-------|
| סך הכל | גיל 3 | גיל 4 | גיל 5 | גיל 6 |
| 120 | 37 | 33 | 48 | .. |

| תשע"ז/2016/17 | בתי ספר | כיתות | תלמידים | ממוצע תלמידים לכיתה |
|---|---------|-------|---------|---------------------|
| סך הכל | .. | 12 | 330 | 28 |
| יסודי (כולל מיוחד) | .. | 12 | 330 | 28 |
| על-יסודי | .. | 0 | 0 | 0 |
| חטיבת ביניים | .. | 0 | 0 | 0 |
| תיכון | .. | 0 | 0 | 0 |
| זכאים לתעודת בגרות מבין תלמידי כיתות יב (אחוזים): | | | | |
| סך הכל | 90.3 | | | |
| עמדו בדרישות הסף של האוניברסיטאות | 87.1 | | | |

השכלה גבוהה

| 2018 | |
|------|---|
| אחוז | בעלי תארים מישראל מכלל בני 35-55 |
| 45.3 | מסיימי יב שהחלו לימודים גבוהים בתוך 8 שנים מסיום התיכון |
| .. | סטודנטים מכלל בני 20-25 |
| 8.5 | סטודנטים מכלל האוכלוסייה |
| 2.5 | |

פסולת

| | |
|--------------------------------|-----------------|
| פסולת מוצקה ביתית, מסחרית וגזם | (ק"ג לנפש ליום) |
| 2.0 | |
| אחוז מחזור | 53.0 |

2017

אלונה

שימושי קרקע 2013

| אחוז | קמ"ר | |
|-------|-------|---|
| 100 | 27.07 | סך הכל שטח שיפוט |
| 4.1 | 1.11 | מגורים |
| - | 0.01 | חינוך והשכלה |
| - | - | בריאות ורווחה |
| - | - | שירותים ציבוריים |
| 0.1 | 0.03 | תרבות, פנאי, נופש וספורט |
| 0.1 | 0.02 | מסחר ומשרדים |
| - | - | תעשייה |
| 1.0 | 0.27 | תשתית ותחבורה |
| 0.4 | 0.12 | מבנים חקלאיים |
| 0.1 | 0.02 | גינון לנוי, פארק ציבורי |
| 42.2 | 11.43 | יער וחורש |
| 26.2 | 7.09 | מטעים |
| 4.7 | 1.27 | גידולי שדה |
| 21.1 | 5.70 | שטח פתוח אחר |
| 1,982 | | צפיפות אוכלוסייה לשטח בנוי למגורים (נפשות לקמ"ר) |
| 2.2 | | אוכלוסייה בסוף 2013 - סך הכל (אלפים) |

מדד פריפריאליות 2015

| | |
|-------|---|
| 5 | אשכול: (מ-1 עד 10, 1 הפריפריאלי ביותר) |
| 0.071 | ערך מדד: |
| 130 | דירוג: (מ-1 עד 255, 1 הפריפריאלי ביותר) |
| | דירוג לפי מרכיבי המדד: |
| 103 | מדד נגישות פוטנציאלית: |
| | (מ-1 עד 255, 1 הנגישות הנמוכה ביותר) |
| 152 | קרבה לגבול מחוז תל אביב: |
| | (מ-1 עד 255, 1 המרוחק ביותר) |

מדד חברתי-כלכלי 2015

| | |
|-------|------------------------------------|
| 8 | אשכול: (מ-1 עד 10, 1 הנמוך ביותר) |
| 1.121 | ערך מדד: |
| 214 | דירוג: (מ-1 עד 255, 1 הנמוך ביותר) |

2016 אוכלוסייה במוסדות לינה

| אחוז מאוכל' הרשות | סך הכל | |
|-------------------|--------|---------------------------|
| - | - | מוסדות לינה |
| - | - | דיירי מוסדות לינה |
| - | - | בתי אבות ודיור מוגן |
| - | - | מוסדות חינוך |
| - | - | מוסדות דת |
| - | - | מוסדות אשפוז כולל הוסטלים |
| - | - | מוסדות אחרים |

2017

אלונה

נתוני ביצוע תקציב הרשות (אלפי ש"ח, אלא אם כן צוין אחרת)

| הוצאות | | הכנסות | |
|--------|--|--------|---|
| 19,145 | סך הכל תשלומים (תקציב רגיל ובלתי רגיל) | 18,760 | סך הכל תקבולים (תקציב רגיל ובלתי רגיל) |
| 18,473 | <u>תקציב רגיל - סך הכל</u> | 18,517 | <u>תקציב רגיל - סך הכל</u> |
| 8,051 | הוצאות לנפש | | |
| | לפי פרקי תקציב | | לפי פרקי תקציב |
| 2,596 | הנהלה וכלליות | 10,174 | מיסים ומענקים |
| 3,705 | שירותים מקומיים | 1,656 | שירותים מקומיים |
| 9,650 | שירותים ממלכתיים | 6,651 | שירותים ממלכתיים |
| 6,895 | מזה: חינוך | 4,784 | מזה: חינוך |
| 755 | רווחה | 589 | רווחה |
| 1,614 | תרבות | 931 | תרבות |
| 893 | מפעלים | - | מפעלים |
| - | מזה: רכישת מים | - | מזה: מפעל מים |
| 1,629 | תשלומים בלתי רגילים | 36 | תקבולים בלתי רגילים |
| | לפי סיווג כלכלי | | לפי סיווג כלכלי |
| 6,686 | עלות עבודה - סך הכל | 7,127 | עצמיות - סך הכל |
| 1,712 | מזה: חינוך | 1,370 | מזה: חינוך |
| 197 | רווחה | 19 | רווחה |
| 7,495 | הוצאות לפעולות | 2,846 | ארנונה - סך הכל גבייה * למגורים |
| 113 | פירעון מלוות | 2,696 | סך הכל גבייה |
| 53 | הוצאות מימון | 3,630 | סך הכל חיובים נטו |
| | | 74.3 % | יחס גבייה לכלל החיובים |
| | | 2,138 | גבייה השנה (קרן + ריבית) |
| | | 3,051 | חיוב בשנת החשבון |
| 132 | העברות והוצאות חד-פעמיות (כולל כיסוי גירעון מצטבר) | 70.1 % | יחס גבייה השנה לחיוב השנה |
| | | 305 | פטורים, שחרורים והנחות |
| | | 558 | גביית פיגורים (קרן + ריבית) |
| 3,994 | כלליות, השתתפויות והעברות | 150 | * לא למגורים - סך הכל גבייה |
| | | 2,892 | עצמיות אחרות |
| | | 11,390 | הכנסות מהממשלה - סך הכל |
| | | 3,288 | מזה: משרד החינוך |
| | | 570 | משרד הרווחה |
| | | 6,896 | מענק כללי לאיזון |
| | | - | מענק מיועד |
| | | 6 | מענק מיוחד |
| | | - | העברות והכנסות חד-פעמיות לכיסוי גירעון מצטבר |
| | | - | מלווה לאיזון |
| 672 | <u>תקציב בלתי רגיל - סך הכל</u> | 243 | <u>תקציב בלתי רגיל - סך הכל</u> |
| 638 | מזה: עבודות פיתוח | - | מזה: השתתפות בעלי נכסים |
| - | העברת מלוות | 165 | השתתפות משרדי ממשלה |
| 34 | הוצאות אחרות | - | מלוות |
| | | 78 | הכנסות אחרות |
| | | 44 | עודף/גירעון בתקציב הרגיל השנה |
| | | 44 | עודף/גירעון בתקציב הרגיל השנה ללא קבלת מלוות לאיזון |
| | | 68 | עודף/גירעון בתקציב הרגיל מצטבר בסוף השנה |
| | | 417 | עומס מלוות בסוף השנה (כולל הפרשי הצמדה) |

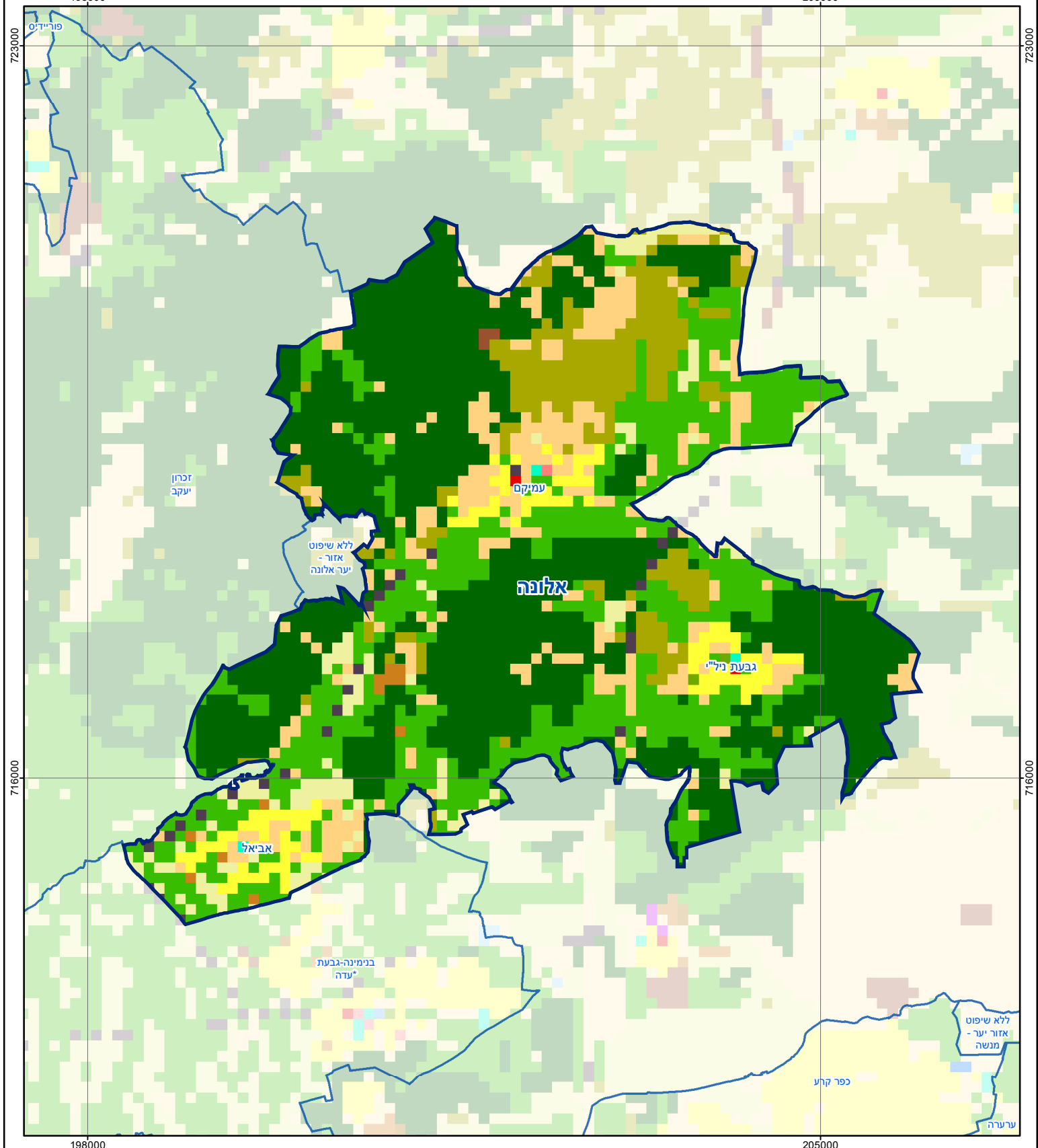
2017

אלונה

חיובי ארנונה* לפי סוג נכס (2016 ו-2017)

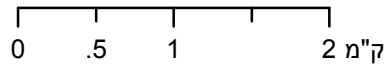
| חיוב באלפי ש"ח | | שטחים באלפי מ"ר | | סוג הנכס |
|----------------|--------------|-----------------|-------------|-------------------------------------|
| 2017 | 2016 | 2017 | 2016 | |
| 3,165 | 3,070 | 85.6 | 84.3 | סך הכל |
| 3,013 | 2,910 | 79.6 | 78.2 | מגורים |
| 68 | 77 | 0.8 | 1.0 | משרדים, שירותים ומסחר |
| 5 | 5 | 0.2 | 0.2 | תעשייה |
| - | - | - | - | מלאכה |
| - | - | - | - | בנקים וחברות ביטוח |
| - | - | - | - | בתי מלון |
| - | - | - | - | חניונים |
| 42 | 41 | 4.5 | 4.5 | קרקע תפוסה |
| - | - | - | - | קרקע תפוסה לעריכת אירועים |
| - | - | - | - | קרקע תפוסה במפעל עתיר שטח |
| - | - | - | - | אדמה חקלאית |
| - | - | - | - | מבנה חקלאי |
| - | - | - | - | אדמת בניין |
| - | - | - | - | מגורים שאינם בשימוש |
| - | - | - | - | מערכת סולרית הממוקמת על גג נכס |
| - | - | - | - | מערכת סולרית שאינה ממוקמת על גג נכס |
| - | - | - | - | קרקע תפוסה למערכת סולרית |
| 37 | 37 | 0.5 | 0.5 | יתר סוגי הנכסים |

* חיובי ארנונה מתייחסים לנתוני חיוב ראשוני, שאינו כולל את השינויים בסכומי המס בשל הצמדה ואת הגידול הטבעי שחל במהלך השנה כתוצאה מתוספת נכסים.
מקור הנתונים: דו"ח כספי מבוקר, נספח א.



אלונה

סוג רשות: מועצה אזורית



מפת התמצאות



| שימושי קרקע: | |
|---------------------------|---------------------|
| כרייה וחציבה | חינוך והשכלה |
| גופי מים | בריאות ורווחה |
| גינון לנוי פארק ציבורי | שירותי דת |
| יער וחורש | חירום והצלה |
| מטעים | שירותי מנהל ציבורי |
| גידולי שדה | בתי עלמין |
| שיחים בתה ועשבוני | תרבות פנאי וספורט |
| קרקע וסלע | מלונאות ואירוח כפרי |
| מסחר ומגורים במרכז עירוני | מבנים חקלאיים |
| תחבורה | |
| מסחר ומשרדים | |
| תעשייה | |
| מכלולי תשתית | |
| שירות לציבור ללא אפיון | |
| מגורים | |