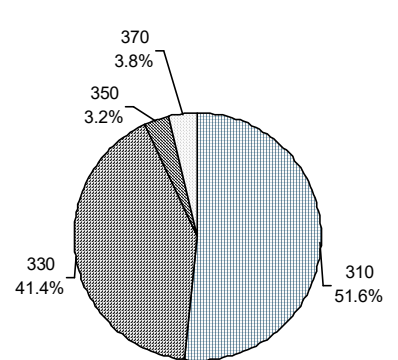


2017

אשכול

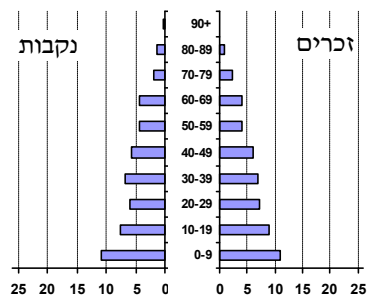
כללי

מרחב ימי, רשויות הגובלות בחוף הים: 0	מעמד מוניציפלי: מועצה אזורית	מחוז: הדרום	סמל: 38
ממוצע המרחקים (2015) (ק"מ): 14.4	ממוצע המרחקים משוקלל (2015) (ק"מ): 13.9	שטח (קמ"ר): 733.09	שנת קבלת מעמד מוניציפלי: 1951
		סמל ושם ועדת תכנון ובנייה: 651 נגב מערבי	סמל קבלת מעמד מוניציפלי: 1951

אוכלוסייה, לפי צורת יישוב (לא כולל גרים מחוץ ליישובים)	מספר יישובים	צורת יישוב	סמל צורת יישוב
 <p>הערה: המספר שמעל האחוזים מציין את סמל צורת היישוב.</p>	32	סך הכל יישובים במועצה	
	-	יישובים עירוניים, יהודיים 9,000-5,000 תושבים	180
	-	יישובים עירוניים, יהודיים 4,999-2,000 תושבים	190
	-	יישובים עירוניים, מושבים 4,999-2,000 תושבים	191
	-	יישובים עירוניים, מושבים שיתופיים 4,999-2,000 תושבים	192
	-	יישובים עירוניים, קיבוצים 4,999-2,000 תושבים	193
	-	יישובים עירוניים, לא-יהודיים 9,000-5,000 תושבים	280
	-	יישובים עירוניים, לא-יהודיים 4,999-2,000 תושבים	290
	15	מושבים (לרבות כפרים שיתופיים)	310
	-	מושבים שיתופיים	320
	14	קיבוצים	330
	-	יישובים מוסדיים, יהודיים	340
	1	יישובים כפריים אחרים, יהודיים	350
	2	יישובים קהילתיים	370
	-	יישובים מוסדיים, לא-יהודיים	440
	-	יישובים כפריים אחרים, לא-יהודיים	450

דמוגרפיה

אחוזים	אלפים	קבוצת אוכלוסייה ודת	אוכלוסייה בסוף 2017 - סך הכל (אלפים)	זכרים	נקבות	יחס תלות (ל-1,000 תושבים בלתי תלויים)
100.0	13.9	סך הכל	13.9	7.2	6.7	965
99.6		יהודים ואחרים				
95.2		יהודים				
2.2		אחוז גידול האוכלוסייה (לעומת שנה קודמת)				
286		לידות חי				
51		פטירות				
235		ריבוי טבעי - סך הכל				
17.1		שיעור ל-1,000 תושבים 2016-2017				
0.8		פטירות תינוקות (ממוצע 2013-2017)				
..		שיעור ל-1,000 לידות חי 2013-2017				
47		הגירה בתוך הרשות				
-4		מאזן הגירה פנימית				
69		מאזן הגירה - סך הכל				
81		עולים בהשתקעות ראשונה				
32.1		גיל (אחוזים): 17-0				
55.6		44-18				
8.6		64-45				
3.7		+65				
7.6		אחוז עולי 1990+ מסך האוכלוסייה				
הגירה פנימית, לפי מין וגיל						
גיל				מין		סך הכל
+65	64-30	29-15	עד 14	נקבות	זכרים	
11	245	150	216	298	324	622
20	249	172	185	303	323	626
נכנסים						
יוצאים						



**2017**

**אשכול**

**שכר ורווחה**

מקבלי קצבאות בגין ילדים (סוף שנה)				מקבלי:	
מספר ילדים במשפחה			סך הכל	דמי אבטלה - סך הכל (ממוצע חודשי)	84
+5	4-3	2-1			
130	606	963	1,699	הכשרה מקצועית	..
823	1,983	1,435	4,241	גיל ממוצע (לא כולל חיילים)	41
<b>משפחות ילדים</b>				דמי אבטלה ממוצעים ליום (ש"ח)	154
<b>נתוני 2016</b>				קצבאות זקנה ושאיירים (סוף שנה)	1,459
שכר חודשי ממוצע של שכיר במשך השנה				מזה: אחוז מקבלי השלמת הכנסה	5.0
% שינוי ריאלי לעומת שנה קודמת		ש"ח		גמלת הבטחה הכנסה (נפשות, במשך השנה)	39
0.9	8,823			גמלאות (סוף שנה): סיעוד	189
0.9	10,614			נכות כללית	236
1.4	7,072			ניידות	39
<b>מספר השכירים</b>				נכות מעבודה ותלויים	46
6,206	אחוז השכירים המשתכרים עד שכר מינימום			<b>מבוטחים בקופות חולים</b>	
34.3	מדד אי-השוויון - שכירים (מדד גייני, 0 שוויון מלא)			<b>סך הכל (סוף שנה)</b>	
0.3865	מספר העצמאים			13,474	
579	הכנסה חודשית ממוצעת של עצמאי במשך השנה (ש"ח)			83.8	
15,471	אחוז שינוי ריאלי לעומת שנה קודמת			14.9	
4.2	אחוז העצמאים המשתכרים עד מחצית השכר הממוצע			0.8	
30.1				מאוחדת	
				לאומית	
				0.5	

**בנייה ודיור**

גמר בנייה	התחלת בנייה	
31.8	31.3	שטח - סך הכל (אלפי מ"ר)
29.9	20.8	מזה: למגורים (אלפי מ"ר)
186	142	מספר דירות

**תשתיות ושירותים עירוניים**

גמר	התחלה	
0.8	0.2	סלילת כבישים חדשים, הרחבה ושיקום של כבישים
3.6	1.1	אורך (ק"מ)
-	-	שטח (אלפי מ"ר)
13.0	13.0	הנחת צינורות: מים (ק"מ)
-	-	ביוב (ק"מ)
-	-	תיעול (ק"מ)

**תחבורה**

5,495	כלי רכב מנועיים - סך הכל
4,241	מזה: כלי רכב פרטיים
6.6	גיל ממוצע של כלי רכב פרטי (שנים)
1	תאונות דרכים עם נפגעים (ת"ד) - סך הכל
1	קטלניות
0	קשות
0	קלות
0.1	שיעור ל-1,000 תושבים
0.2	שיעור ל-1,000 כלי רכב

**חינוך**

ילדים בגנים של משרד החינוך תשע"ז/2016/17				
סך הכל	גיל 3	גיל 4	גיל 5	גיל 6
873	278	273	280	42

תשע"ז/2016/17	בתי ספר	כיתות	תלמידים	ממוצע תלמידים לכיתה
סך הכל	8	120	3,025	25
יסודי (כולל מיוחד)	4	65	1,675	26
על-יסודי	5	55	1,350	25
חטיבת ביניים	..	20	505	25
תיכון	4	35	845	24
זכאים לתעודת בגרות מבין תלמידי כיתות יב (אחוזים):				
סך הכל	66.1			
עמדו בדרישות הסף של האוניברסיטאות	61.7			

**השכלה גבוהה**

2018	
אחוז	35.5
בעלי תארים מישראל מכלל בני 35-55	51.1
מסיימי יב שהחלו לימודים גבוהים בתוך 8 שנים מסיום התיכון	7.9
סטודנטים מכלל בני 20-25	4.1
סטודנטים מכלל האוכלוסייה	

**פסולת**

פסולת מוצקה ביתית, מסחרית וגזם	1.9
(ק"ג לנפש ליום)	
אחוז מחזור	30.9

2017

אשכול

שימושי קרקע 2013

אחוז	קמ"ר	
100	735.52	סך הכל שטח שיפוט
0.7	5.17	מגורים
-	0.09	חינוך והשכלה
-	0.02	בריאות ורווחה
-	0.21	שירותים ציבוריים
0.1	0.52	תרבות, פנאי, נופש וספורט
-	0.15	מסחר ומשרדים
0.1	0.62	תעשייה
0.4	3.12	תשתית ותחבורה
3.8	27.63	מבנים חקלאיים
0.1	0.57	גינון לנוי, פארק ציבורי
0.5	3.60	יער וחורש
3.9	28.54	מטעים
40.1	294.93	גידולי שדה
50.3	370.35	שטח פתוח אחר
2,321		צפיפות אוכלוסייה לשטח בנוי למגורים (נפשות לקמ"ר)
12.0		אוכלוסייה בסוף 2013 - סך הכל (אלפים)

מדד פריפריאליות 2015

3	אשכול: (מ-1 עד 10, 1 הפריפריאלי ביותר)
-0.852	ערך מדד:
31	דירוג: (מ-1 עד 255, 1 הפריפריאלי ביותר)
	דירוג לפי מרכיבי המדד:
18	מדד נגישות פוטנציאלית:
	(מ-1 עד 255, 1 הנגישות הנמוכה ביותר)
72	קרבה לגבול מחוז תל אביב:
	(מ-1 עד 255, 1 המרוחק ביותר)

מדד חברתי-כלכלי 2015

6	אשכול: (מ-1 עד 10, 1 הנמוך ביותר)
0.350	ערך מדד:
158	דירוג: (מ-1 עד 255, 1 הנמוך ביותר)

2016 אוכלוסייה במוסדות לינה

סך הכל	אחוז מאוכל' הרשות	
5		מוסדות לינה
590		דיירי מוסדות לינה
-		בתי אבות ודיר מוגן
1.79		מוסדות חינוך
-		מוסדות דת
0.68		מוסדות אשפוז כולל הוסטלים
1.76		מוסדות אחרים

2017

אשכול

נתוני ביצוע תקציב הרשות (אלפי ש"ח, אלא אם כן צוין אחרת)

הוצאות		הכנסות	
221,983	סך הכל תשלומים (תקציב רגיל ובלתי רגיל)	240,561	סך הכל תקבולים (תקציב רגיל ובלתי רגיל)
172,611	<u>תקציב רגיל - סך הכל</u>	172,831	<u>תקציב רגיל - סך הכל</u>
12,413	הוצאות לנפש		
	<b>לפי פרקי תקציב</b>		<b>לפי פרקי תקציב</b>
12,726	הנהלה וכלליות	86,369	מיסים ומענקים
26,745	שירותים מקומיים	9,415	שירותים מקומיים
93,907	שירותים ממלכתיים	66,767	שירותים ממלכתיים
67,544	מזה: חינוך	49,469	מזה: חינוך
14,049	רווחה	10,998	רווחה
9,701	תרבות	4,699	תרבות
10,189	מפעלים	5,045	מפעלים
3,017	מזה: רכישת מים	2,395	מזה: מפעל מים
29,044	תשלומים בלתי רגילים	5,235	תקבולים בלתי רגילים
	<b>לפי סיווג כלכלי</b>		<b>לפי סיווג כלכלי</b>
73,172	עלות עבודה - סך הכל	67,137	עצמיות - סך הכל
36,925	מזה: חינוך	3,738	מזה: חינוך
3,358	רווחה	681	רווחה
47,624	הוצאות לפעולות	30,160	ארנונה - סך הכל גבייה * למגורים
6,084	פירעון מלוות	11,991	סך הכל גבייה
553	הוצאות מימון	16,354	סך הכל חיובים נטו
		73.3 %	יחס גבייה לכלל החיובים
		11,122	גבייה השנה (קרן + ריבית)
		20,199	חיוב בשנת החשבון
		55.1 %	יחס גבייה השנה לחיוב השנה
2,747	העברות והוצאות חד-פעמיות (כולל כיסוי גירעון מצטבר)	8,992	פטורים, שחרורים והנחות
		869	גביית פיגורים (קרן + ריבית)
42,431	כלליות, השתתפויות והעברות	18,169	* לא למגורים - סך הכל גבייה
		32,558	עצמיות אחרות
		105,694	הכנסות מהממשלה - סך הכל
		45,949	מזה: משרד החינוך
		10,317	משרד הרווחה
		25,812	מענק כללי לאיזון
		10,425	מענק מיועד
		7,366	מענק מיוחד
		-	העברות והכנסות חד-פעמיות לכיסוי גירעון מצטבר
		-	מלווה לאיזון
49,372	<u>תקציב בלתי רגיל - סך הכל</u>	67,730	<u>תקציב בלתי רגיל - סך הכל</u>
49,160	מזה: עבודות פיתוח	7,434	מזה: השתתפות בעלי נכסים
-	העברת מלוות	32,278	השתתפות משרדי ממשלה
212	הוצאות אחרות	4,000	מלוות
		24,018	הכנסות אחרות
			<b>עודף/גירעון בתקציב הרגיל השנה</b>
		220	<b>עודף/גירעון בתקציב הרגיל השנה ללא קבלת מלוות לאיזון</b>
		-10,937	<b>עודף/גירעון בתקציב הרגיל מצטבר בסוף השנה</b>
		40,143	<b>עומס מלוות בסוף השנה (כולל הפרשי הצמדה)</b>

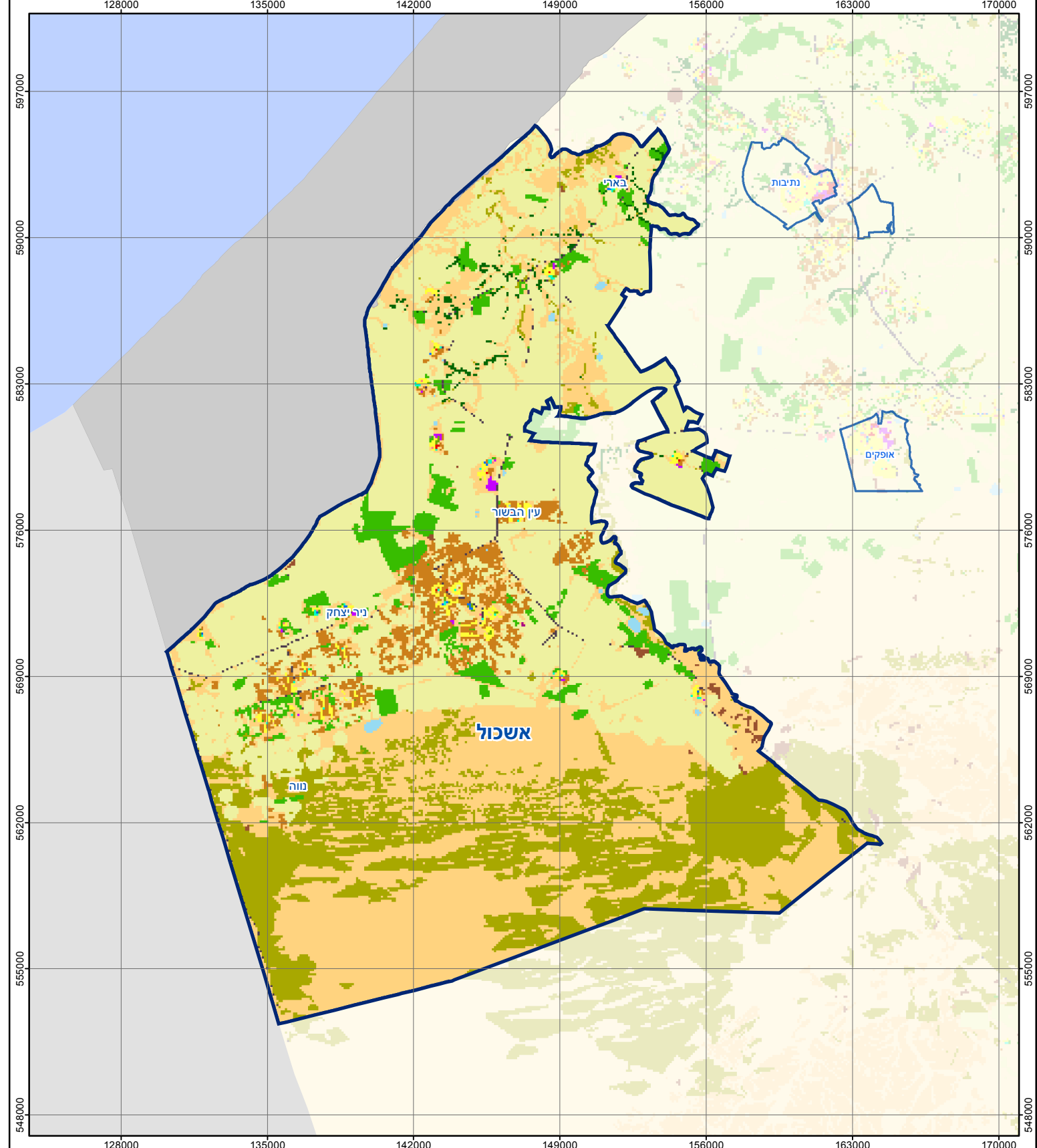
**2017**

**אשכול**

**חיובי ארנונה\* לפי סוג נכס (2016 ו-2017)**

חיוב באלפי ש"ח		שטחים באלפי מ"ר		סוג הנכס
2017	2016	2017	2016	
<b>43,384</b>	<b>40,961</b>	<b>17,800.0</b>	<b>17,748.7</b>	<b>סך הכל</b>
19,987	18,274	560.0	522.0	מגורים
1,740	1,858	22.0	24.0	משרדים, שירותים ומסחר
4,992	4,664	114.0	110.0	תעשייה
2,217	1,640	40.0	33.0	מלאכה
-	-	-	-	בנקים וחברות ביטוח
155	138	4.0	3.7	בתי מלון
-	-	-	-	חניונים
1,906	1,891	2,503.0	2,466.0	קרקע תפוסה
-	-	-	-	קרקע תפוסה לעריכת אירועים
-	-	-	-	קרקע תפוסה במפעל עתיר שטח
4,847	4,846	292.0	297.0	אדמה חקלאית
-	-	-	-	מבנה חקלאי
-	-	-	-	אדמת בניין
-	-	-	-	מגורים שאינם בשימוש
9	-	42.0	-	מערכת סולרית הממוקמת על גג נכס
-	-	-	-	מערכת סולרית שאינה ממוקמת על גג נכס
1,180	-	992.0	-	קרקע תפוסה למערכת סולרית
6,351	7,650	13,231.0	14,293.0	יתר סוגי הנכסים

\* חיובי ארנונה מתייחסים לנתוני חיוב ראשוני, שאינו כולל את השינויים בסכומי המס בשל הצמדה ואת הגידול הטבעי שחל במהלך השנה כתוצאה מתוספת נכסים.  
מקור הנתונים: דו"ח כספי מבוקר, נספח א.



## אשכול

סוג רשות: מועצה אזורית

**מפת התמצאות**

**שימושי קרקע:**

כרייה וחציבה	מסחר ומגורים במרכז עירוני	חינוך והשכלה
גופי מים	תחבורה	בריאות ורווחה
גינון לנוי פארק ציבורי	מסחר ומשרדים	שירותי דת
יער וחורש	תעשייה	חירום והצלה
מטעים	מכלולי תשתית	שירותי מנהל ציבורי
גידולי שדה	שירות לציבור ללא אפיון	בתי עלמין
שיחים בתה ועשבוני	מגורים	תרבות פנאי וספורט
קרקע וסלע	מבנים חקלאיים	מלונאות ואירוח כפרי

כל הזכויות שמורות למדינת ישראל © 2018

