

2017

באר טוביה

כללי

מסל: 33 מחוז: הדרום	מרחב ימי, רשויות הגובלות בחוף הים: 1	מעמד מוניציפלי: מועצה אזורית
שנת קבלת מעמד מוניציפלי: 1950	סמל ושם ועדת תכנון ובנייה: 616 באר טוביה	ממוצע המרחקים (2015) (ק"מ): 8.0
מספר חברי מועצה: 22	שטח (קמ"ר): 127.64	ממוצע המרחקים משוקלל (2015) (ק"מ): 8.1

סמל צורת יישוב	צורת יישוב	מספר יישובים	אוכלוסייה, לפי צורת יישוב (לא כולל גרים מחוץ ליישובים)
180	סך הכל יישובים במועצה	23	
190	יישובים עירוניים, יהודיים	-	350 4.9%
191	יישובים עירוניים, מושבים	1	191 8.8%
192	יישובים עירוניים, מושבים שיתופיים	-	330 2.6%
193	יישובים עירוניים, קיבוצים	-	340 4.9%
280	יישובים עירוניים, לא-יהודיים	-	320 1.9%
290	יישובים עירוניים, לא-יהודיים	-	320 1.9%
310	מושבים (לרבות כפרים שיתופיים)	17	310 78.4%
320	מושבים שיתופיים	1	
330	קיבוצים	1	
340	יישובים מוסדיים, יהודיים	1	
350	יישובים כפריים אחרים, יהודיים	2	
370	יישובים קהילתיים	-	
440	יישובים מוסדיים, לא-יהודיים	-	
450	יישובים כפריים אחרים, לא-יהודיים	-	

הערה: המספר שמעל האחוזים מציין את סמל צורת היישוב.

דמוגרפיה

אחוזים	אלפים	קבוצת אוכלוסייה ודת	אוכלוסייה בסוף 2017 - סך הכל (אלפים)
100.0	23.1	סך הכל	23.1
99.9		יהודים ואחרים	11.6
98.6		יהודים	11.6
1.6		אחוז גידול האוכלוסייה (לעומת שנה קודמת)	899
398		לידות חי	
104		פטירות	
294		ריבוי טבעי - סך הכל	
12.8		שיעור ל-1,000 תושבים 2016-2017	
0.4		פטירות תינוקות (ממוצע 2013-2017)	
..		שיעור ל-1,000 לידות חי 2013-2017	
155		הגירה בתוך הרשות	
72		מאזן הגירה פנימית	
87		מאזן הגירה - סך הכל	
11		עולים בהשתקעות ראשונה	
54.5		גיל (אחוזים): 17-0	
36.4		44-18	
0.0		64-45	
9.1		+65	
3.2		אחוז עולי 1990+ מסך האוכלוסייה	

גיל	אחוזים
4-0	9.4
9-5	9.6
14-10	8.9
19-15	9.3
29-20	12.8
44-30	18.2
59-45	17.3
64-60	4.3
+65	10.1
17-0	33.7
+75	4.6

התפלגות אוכלוסייה, לפי גיל ומין (אחוזים)	
גיל	מין
90+	נקבות
80-89	זכרים
70-79	נקבות
60-69	זכרים
50-59	נקבות
40-49	זכרים
30-39	נקבות
20-29	זכרים
10-19	נקבות
0-9	זכרים

הגירה פנימית, לפי מין וגיל						
גיל				מין		סך הכל
+65	64-30	29-15	עד 14	נקבות	זכרים	
27	413	123	371	488	446	934
19	366	182	295	427	435	862

2017

באר טוביה

שכר ורווחה

מקבלי קצבאות בגין ילדים (סוף שנה)				מקבלי:	
מספר ילדים במשפחה			סך הכל	דמי אבטלה - סך הכל (ממוצע חודשי)	172
+5	4-3	2-1			
63	1,092	1,782	2,937	הכשרה מקצועית	-
349	3,553	2,704	6,606	גיל ממוצע (לא כולל חיילים)	39
נתוני 2016				דמי אבטלה ממוצעים ליום (ש"ח)	142
שכר חודשי ממוצע של שכיר במשך השנה				קצבאות זקנה ושאימים (סוף שנה)	2,952
% שינוי ריאלי לעומת שנה קודמת		ש"ח		מזה: אחוז מקבלי השלמת הכנסה	1.9
-0.6	10,700			גמלת הבטחה הכנסה (נפשות, במשך השנה)	164
-0.7	13,338			גמלאות (סוף שנה): סיעוד	401
0.8	8,215			נכות כללית	381
מספר השכירים				ניידות	92
9,684				נכות מעבודה ותלויים	133
33.2 אחוז השכירים המשתכרים עד שכר מינימום				מבוטחים בקופות חולים	
0.4392 מדד אי-השוויון - שכירים (מדד גייני, 0 שוויון מלא)				סך הכל (סוף שנה)	20,742
1,141 מספר העצמאים				באחוזים: כללית	65.8
12,774 הכנסה חודשית ממוצעת של עצמאי במשך השנה (ש"ח)				מכבי	18.6
4.2 אחוז שינוי ריאלי לעומת שנה קודמת				מאוחדת	8.8
31.0 אחוז העצמאים המשתכרים עד מחצית השכר הממוצע				לאומית	6.8

בנייה ודיור

גמר בנייה	התחלת בנייה	
45.2	47.5	שטח - סך הכל (אלפי מ"ר)
17.0	9.0	מזה: למגורים (אלפי מ"ר)
72	39	מספר דירות

תשתיות ושירותים עירוניים

גמר	התחלה	
		סלילת כבישים חדשים, הרחבה ושיקום של כבישים
10.8	10.8	אורך (ק"מ)
69.8	69.8	שטח (אלפי מ"ר)
0.7	0.7	הנחת צינורות: מים (ק"מ)
0.9	0.9	ביוב (ק"מ)
0.5	0.5	תיעול (ק"מ)

תחבורה

11,272	כלי רכב מנועיים - סך הכל
8,627	מזה: כלי רכב פרטיים
6.9	גיל ממוצע של כלי רכב פרטי (שנים)
3	תאונות דרכים עם נפגעים (ת"ד) - סך הכל
0	קטלניות
0	קשות
3	קלות
0.1	שיעור ל-1,000 תושבים
0.3	שיעור ל-1,000 כלי רכב

חינוך

ילדים בגנים של משרד החינוך תשע"ז/2016/17				
סך הכל	גיל 3	גיל 4	גיל 5	גיל 6
1,319	409	423	439	48

תשע"ז/2016/17	בתי ספר	כיתות	תלמידים	ממוצע תלמידים לכיתה
סך הכל	8	185	4,870	26
יסודי (כולל מיוחד)	4	79	2,209	28
על-יסודי	7	106	2,661	25
חטיבת ביניים	4	50	1,374	27
תיכון	3	56	1,287	23
זכאים לתעודת בגרות מבין תלמידי כיתות יב (אחוזים):				
סך הכל	76.3			
עמדו בדרישות הסף של האוניברסיטאות	68.2			

השכלה גבוהה

2018	
אחוז	
38.2	בעלי תארים מישראל מכלל בני 35-55
43.6	מסיימי יב שהחלו לימודים גבוהים בתוך 8 שנים מסיום התיכון
11.3	סטודנטים מכלל בני 20-25
3.5	סטודנטים מכלל האוכלוסייה

פסולת

פסולת מוצקה ביתית, מסחרית וגזם	
(ק"ג לנפש ליום)	..
אחוז מחזור	4.6

2017

באר טוביה

שימושי קרקע 2013

אחוז	קמ"ר	
100	127.18	סך הכל שטח שיפוט
7.1	9.00	מגורים
-	0.06	חינוך והשכלה
-	0.03	בריאות ורווחה
0.1	0.10	שירותים ציבוריים
0.3	0.44	תרבות, פנאי, נופש וספורט
-	0.03	מסחר ומשרדים
1.6	2.02	תעשייה
1.1	1.36	תשתית ותחבורה
5.3	6.71	מבנים חקלאיים
0.1	0.09	גינון לנוי, פארק ציבורי
0.5	0.63	יער וחורש
18.2	23.09	מטעים
46.6	59.32	גידולי שדה
19.1	24.30	שטח פתוח אחר
2,378		צפיפות אוכלוסייה לשטח בנוי למגורים (נפשות לקמ"ר)
21.4		אוכלוסייה בסוף 2013 - סך הכל (אלפים)

מדד פריפריאליות 2015

5	אשכול: (מ-1 עד 10, 1 הפריפריאלי ביותר)
0.559	ערך מדד:
178	דירוג: (מ-1 עד 255, 1 הפריפריאלי ביותר)
	דירוג לפי מרכיבי המדד:
168	מדד נגישות פוטנציאלית:
	(מ-1 עד 255, 1 הנגישות הנמוכה ביותר)
185	קרבה לגבול מחוז תל אביב:
	(מ-1 עד 255, 1 המרוחק ביותר)

מדד חברתי-כלכלי 2015

7	אשכול: (מ-1 עד 10, 1 הנמוך ביותר)
0.851	ערך מדד:
201	דירוג: (מ-1 עד 255, 1 הנמוך ביותר)

אוכלוסייה במוסדות לינה 2016

סך הכל	אחוז מאוכל' הרשות	
4		מוסדות לינה
842		דיירי מוסדות לינה
-		בתי אבות ודיר מוגן
1.90		מוסדות חינוך
-		מוסדות דת
0.88		מוסדות אשפוז כולל הוסטלים
1.08		מוסדות אחרים

2017

באר טוביה

נתוני ביצוע תקציב הרשות (אלפי ש"ח, אלא אם כן צוין אחרת)

הוצאות		הכנסות	
365,190	סך הכל תשלומים (תקציב רגיל ובלתי רגיל)	365,636	סך הכל תקבולים (תקציב רגיל ובלתי רגיל)
294,204	<u>תקציב רגיל - סך הכל</u>	298,772	<u>תקציב רגיל - סך הכל</u>
12,717	הוצאות לנפש		
	לפי פרקי תקציב		לפי פרקי תקציב
18,219	הנהלה וכלליות	171,734	מיסים ומענקים
65,660	שירותים מקומיים	7,454	שירותים מקומיים
162,858	שירותים ממלכתיים	88,941	שירותים ממלכתיים
119,173	מזה: חינוך	70,448	מזה: חינוך
20,468	רווחה	12,476	רווחה
18,928	תרבות	3,197	תרבות
17,684	מפעלים	15,529	מפעלים
-	מזה: רכישת מים	-	מזה: מפעל מים
29,783	תשלומים בלתי רגילים	15,114	תקבולים בלתי רגילים
	לפי סיווג כלכלי		לפי סיווג כלכלי
78,712	עלות עבודה - סך הכל	210,740	עצמיות - סך הכל
49,654	מזה: חינוך	6,451	מזה: חינוך
3,015	רווחה	602	רווחה
159,838	הוצאות לפעולות	143,544	ארנונה - סך הכל גבייה * למגורים
4,530	פירעון מלוות	27,688	סך הכל גבייה
2,086	הוצאות מימון	33,665	סך הכל חיובים נטו
1,474	העברות והוצאות חד-פעמיות (כולל כיסוי גירעון מצטבר)	82.2 %	יחס גבייה לכלל החיובים
47,564	כלליות, השתתפויות והעברות	26,437	גבייה השנה (קרן + ריבית)
		34,141	חיוב בשנת החשבון
		77.4 %	יחס גבייה השנה לחיוב השנה
		5,950	פטורים, שחרורים והנחות
		1,251	גביית פיגורים (קרן + ריבית)
		115,856	* לא למגורים - סך הכל גבייה
		60,143	עצמיות אחרות
		88,032	הכנסות מהממשלה - סך הכל
		62,937	מזה: משרד החינוך
		11,690	משרד הרווחה
		-	מענק כללי לאיזון
		51	מענק מיועד
		8,440	מענק מיוחד
		-	העברות והכנסות חד-פעמיות לכיסוי גירעון מצטבר
		-	מלווה לאיזון
70,986	<u>תקציב בלתי רגיל - סך הכל</u>	66,864	<u>תקציב בלתי רגיל - סך הכל</u>
65,857	מזה: עבודות פיתוח	1	מזה: השתתפות בעלי נכסים
-	העברת מלוות	5,962	השתתפות משרדי ממשלה
5,129	הוצאות אחרות	-	מלוות
		60,901	הכנסות אחרות
		4,568	עודף/גירעון בתקציב הרגיל השנה
		4,568	עודף/גירעון בתקציב הרגיל השנה ללא קבלת מלוות לאיזון
		18,944	עודף/גירעון בתקציב הרגיל מצטבר בסוף השנה
		14,771	עומס מלוות בסוף השנה (כולל הפרשי הצמדה)

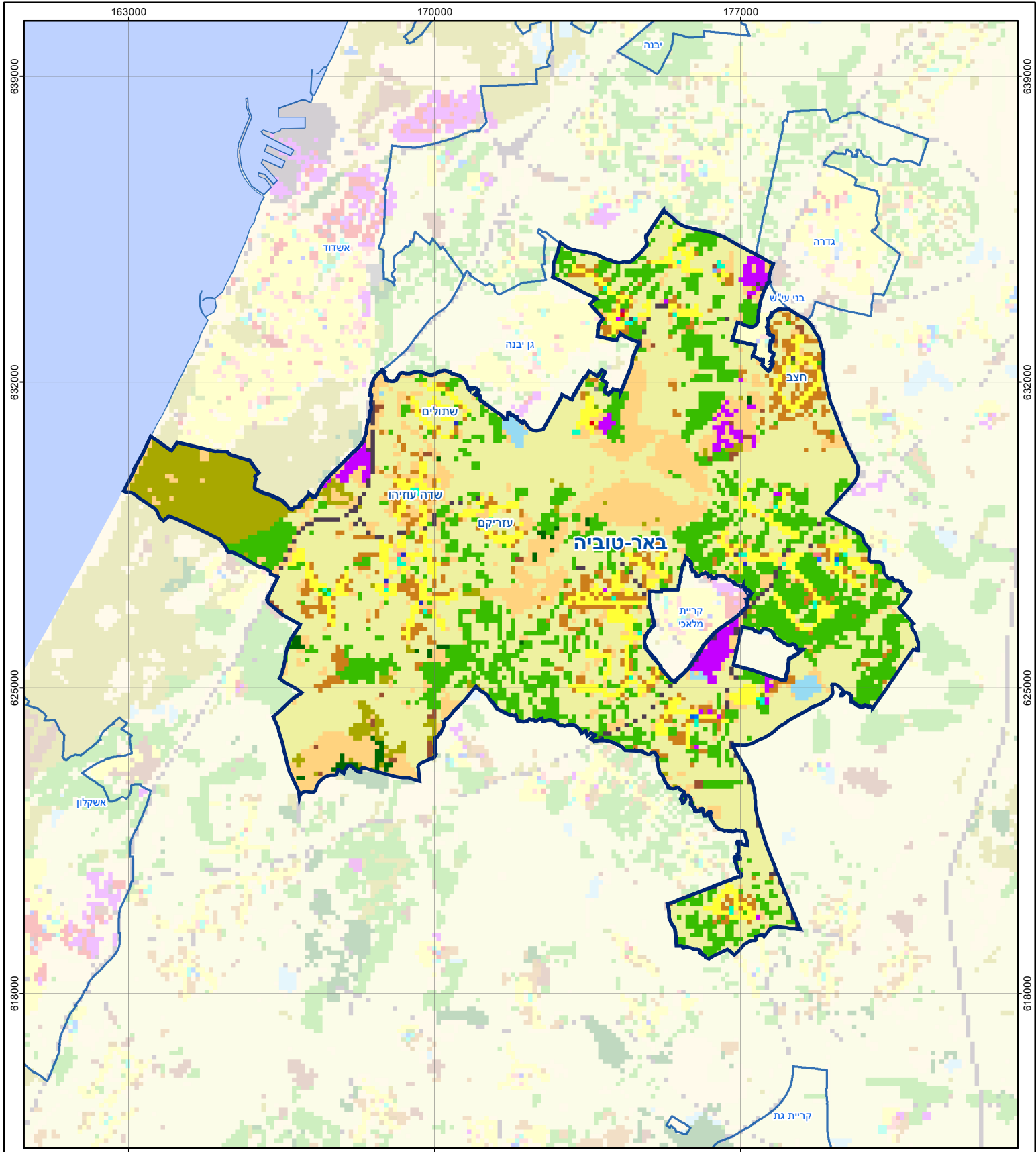
2017

באר טוביה

חיובי ארנונה* לפי סוג נכס (2016 ו-2017)

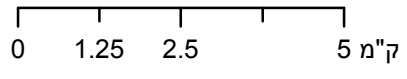
חיוב באלפי ש"ח		שטחים באלפי מ"ר		סוג הנכס
2017	2016	2017	2016	
168,794	163,316	94,376.4	95,487.7	סך הכל
32,717	31,484	915.1	896.2	מגורים
27,962	26,205	268.8	257.2	משרדים, שירותים ומסחר
66,460	65,596	760.0	762.3	תעשייה
12,919	13,306	202.0	211.7	מלאכה
81	80	0.1	0.1	בנקים וחברות ביטוח
-	-	-	-	בתי מלון
896	749	23.0	19.5	חניונים
18,858	17,292	3,635.4	2,903.5	קרקע תפוסה
-	-	-	-	קרקע תפוסה לעריכת אירועים
277	272	1,047.6	1,047.6	קרקע תפוסה במפעל עתיר שטח
4,125	4,127	85,931.2	87,812.5	אדמה חקלאית
477	467	1,421.0	1,414.9	מבנה חקלאי
-	-	-	-	אדמת בניין
-	-	-	-	מגורים שאינם בשימוש
41	40	72.7	66.0	מערכת סולרית הממוקמת על גג נכס
-	-	-	-	מערכת סולרית שאינה ממוקמת על גג נכס
-	-	-	-	קרקע תפוסה למערכת סולרית
3,981	3,698	99.5	96.1	יתר סוגי הנכסים

* חיובי ארנונה מתייחסים לנתוני חיוב ראשוני, שאינו כולל את השינויים בסכומי המס בשל הצמדה ואת הגידול הטבעי שחל במהלך השנה כתוצאה מתוספת נכסים.
מקור הנתונים: דו"ח כספי מבוקר, נספח א.



באר-טוביה

סוג רשות: מועצה אזורית



מפת התמצאות



שימושי קרקע:	
כרייה וחציבה	מסחר ומגורים במרכז עירוני
גופי מים	תחבורה
גינות לנוי פארק ציבורי	מסחר ומשרדים
יער וחורש	תעשייה
מטעים	מכלולי תשתית
גידולי שדה	שירות לציבור ללא אפיון
שיחים בתה ועשבוני	מגורים
קרקע וסלע	מבנים חקלאיים
חינוך והשכלה	בריאות ורווחה
שירותי דת	חירום והצלה
שירותי מנהל ציבורי	בתי עלמין
תרבות פנאי וספורט	מלונאות ואירוח כפרי