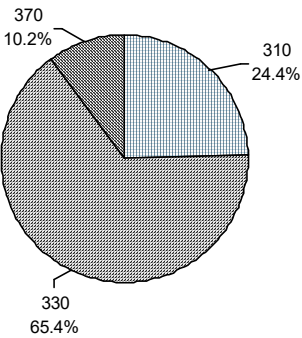


2017

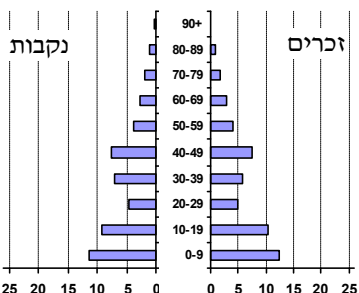
בני שמעון

כללי

מרחב ימי, רשויות הגובלות בחוף הים: 0	מעמד מוניציפלי: מועצה אזורית	מחוז: הדרום	סמל: 41
ממוצע המרחקים (2015) (ק"מ): 18.1	ממוצע המרחקים משוקלל (2015) (ק"מ): 16.4	שטח (קמ"ר): 380.86	שנת קבלת מעמד מוניציפלי: 1951
מספר חברי מועצה: 13		סמל ושם ועדת תכנון ובנייה: בני שמעון	

אוכלוסייה, לפי צורת יישוב (לא כולל גרים מחוץ ליישובים)	מספר יישובים	צורת יישוב	סמל צורת יישוב
 <p>הערה: המספר שמעל האחוזים מציין את סמל צורת היישוב.</p>	13	סך הכל יישובים במועצה	
	-	יישובים עירוניים, יהודיים	180
	-	יישובים עירוניים, יהודיים	190
	-	יישובים עירוניים, מושבים	191
	-	יישובים עירוניים, מושבים	192
	-	שיתופיים 4,999-2,000 תושבים	193
	-	יישובים עירוניים, קיבוצים	193
	-	יישובים עירוניים, לא-יהודיים	280
	-	יישובים עירוניים, לא-יהודיים	290
	4	מושבים (לרבות כפרים שיתופיים)	310
	-	מושבים שיתופיים	320
	8	קיבוצים	330
	-	יישובים מוסדיים, יהודיים	340
	-	יישובים כפריים אחרים, יהודיים	350
	1	יישובים קהילתיים	370
	-	יישובים מוסדיים, לא-יהודיים	440
-	יישובים כפריים אחרים, לא-יהודיים	450	

דמוגרפיה

אחוזים	אלפים	קבוצת אוכלוסייה ודת	אוכלוסייה בסוף 2017 - סך הכל (אלפים)	זכרים	נקבות	יחס תלות (ל-1,000 תושבים בלתי תלויים)																								
100.0	10.0	סך הכל	10.0	5.0	5.0	1,092																								
100.0		יהודים ואחרים																												
98.0		יהודים																												
6.0		אחוז גידול האוכלוסייה (לעומת שנה קודמת)																												
158		לידות חי																												
23		פטירות																												
135		ריבוי טבעי - סך הכל																												
13.9		שיעור ל-1,000 תושבים 2016-2017																												
0.4		פטירות תינוקות (ממוצע 2013-2017)																												
..		שיעור ל-1,000 לידות חי 2013-2017																												
27		הגירה בתוך הרשות																												
391		מאזן הגירה פנימית																												
436		מאזן הגירה - סך הכל																												
35		עולים בהשתקעות ראשונה																												
22.9		גיל (אחוזים): 17-0																												
62.9		44-18																												
2.9		64-45																												
11.4		+65																												
4.8		אחוז עולי 1990+ מסך האוכלוסייה																												
התפלגות אוכלוסייה, לפי גיל ומין (אחוזים)																														
																														
<table border="1"> <thead> <tr> <th>גיל</th> <th>אחוזים</th> </tr> </thead> <tbody> <tr><td>4-0</td><td>10.5</td></tr> <tr><td>9-5</td><td>13.4</td></tr> <tr><td>14-10</td><td>10.5</td></tr> <tr><td>19-15</td><td>9.3</td></tr> <tr><td>29-20</td><td>9.4</td></tr> <tr><td>44-30</td><td>21.3</td></tr> <tr><td>59-45</td><td>14.1</td></tr> <tr><td>64-60</td><td>3.0</td></tr> <tr><td>+65</td><td>8.4</td></tr> <tr><td>17-0</td><td>39.7</td></tr> <tr><td>+75</td><td>3.6</td></tr> </tbody> </table>							גיל	אחוזים	4-0	10.5	9-5	13.4	14-10	10.5	19-15	9.3	29-20	9.4	44-30	21.3	59-45	14.1	64-60	3.0	+65	8.4	17-0	39.7	+75	3.6
גיל	אחוזים																													
4-0	10.5																													
9-5	13.4																													
14-10	10.5																													
19-15	9.3																													
29-20	9.4																													
44-30	21.3																													
59-45	14.1																													
64-60	3.0																													
+65	8.4																													
17-0	39.7																													
+75	3.6																													
הגירה פנימית, לפי מין וגיל																														
גיל				מין		סך הכל																								
+65	64-30	29-15	עד 14	נקבות	זכרים																									
12	287	69	318	345	341	686																								
10	96	110	79	153	142	295																								
נכנסים																														
יוצאים																														

2017

בני שמעון

שכר ורווחה

מקבלי קצבאות בגין ילדים (סוף שנה)				מקבלי:	
מספר ילדים במשפחה			סך הכל	דמי אבטלה - סך הכל (ממוצע חודשי)	51
+5	4-3	2-1			
61	411	491	963	הכשרה מקצועית	..
367	1,349	722	2,438	גיל ממוצע (לא כולל חיילים)	40
נתוני 2016				דמי אבטלה ממוצעים ליום (ש"ח)	185
שכר חודשי ממוצע של שכיר במשך השנה				קצבאות זקנה ושאימים (סוף שנה)	821
% שינוי ריאלי לעומת שנה קודמת		ש"ח		מזה: אחוז מקבלי השלמת הכנסה	2.4
1.5	11,889			גמלת הבטחה הכנסה (נפשות, במשך השנה)	41
1.1	14,365			גמלאות (סוף שנה): סיעוד	138
3.2	9,555			נכות כללית	123
מספר השכירים				ניידות	12
4,284	אחוז השכירים המשתכרים עד שכר מינימום			נכות מעבודה ותלויים	19
26.0	מדד אי-השוויון - שכירים (מדד גייני, 0 שוויון מלא)			מבוטחים בקופות חולים	
0.4166	מספר העצמאים			סך הכל (סוף שנה)	9,240
199	הכנסה חודשית ממוצעת של עצמאי במשך השנה (ש"ח)			באחוזים: כללית	80.8
14,576	אחוז שינוי ריאלי לעומת שנה קודמת			מכבי	15.7
12.6	אחוז העצמאים המשתכרים עד מחצית השכר הממוצע			מאוחדת	1.4
29.1				לאומית	2.1

בנייה ודיור

גמר בנייה	התחלת בנייה	
63.4	43.5	שטח - סך הכל (אלפי מ"ר)
43.2	22.1	מזה: למגורים (אלפי מ"ר)
257	133	מספר דירות

תשתיות ושירותים עירוניים

גמר	התחלה	
1.3	1.3	סלילת כבישים חדשים, הרחבה ושיקום של כבישים אורך (ק"מ)
13.5	13.5	שטח (אלפי מ"ר)
0.7	0.1	הנחת צינורות: מים (ק"מ)
1.9	1.9	ביוב (ק"מ)
0.4	0.4	תיעול (ק"מ)

תחבורה

3,307	כלי רכב מנועיים - סך הכל
2,791	מזה: כלי רכב פרטיים
6.1	גיל ממוצע של כלי רכב פרטי (שנים)
3	תאונות דרכים עם נפגעים (ת"ד) - סך הכל
0	קטלניות
2	קשות
1	קלות
0.3	שיעור ל-1,000 תושבים
1.0	שיעור ל-1,000 כלי רכב

חינוך

ילדים בגנים של משרד החינוך תשע"ז 2016/17				
סך הכל	גיל 3	גיל 4	גיל 5	גיל 6
690	203	221	241	25

תשע"ז 2016/17	בתי ספר	כיתות	תלמידים	ממוצע תלמידים לכיתה
סך הכל	8	102	2,640	26
יסודי (כולל מיוחד)	5	61	1,591	26
על-יסודי	4	41	1,049	26
חטיבת ביניים	..	16	464	29
תיכון	3	25	585	23
זכאים לתעודת בגרות מבין תלמידי כיתות יב (אחוזים):				
סך הכל	78.4			
עמדו בדרישות הסף של האוניברסיטאות	65.5			

השכלה גבוהה

2018	
אחוז	בעלי תארים מישראל מכלל בני 35-55
58.3	מסיימי יב שהחלו לימודים גבוהים בתוך 8 שנים מסיום התיכון
..	סטודנטים מכלל בני 20-25
8.2	סטודנטים מכלל האוכלוסייה
3.7	

פסולת

פסולת מוצקה ביתית, מסחרית וגזם	(ק"ג לנפש ליום)
2.4	
אחוז מחזור	24.1

2017

בני שמעון

שימושי קרקע 2013

אחוז	קמ"ר	
100	394.12	סך הכל שטח שיפוט
0.8	3.08	מגורים
-	0.15	חינוך והשכלה
-	0.02	בריאות ורווחה
0.1	0.22	שירותים ציבוריים
0.1	0.35	תרבות, פנאי, נופש וספורט
-	0.04	מסחר ומשרדים
0.1	0.37	תעשייה
1.2	4.75	תשתית ותחבורה
0.5	1.96	מבנים חקלאיים
-	0.13	גינון לנוי, פארק ציבורי
6.6	25.86	יער וחורש
2.8	11.22	מטעים
54.1	213.22	גידולי שדה
33.7	132.75	שטח פתוח אחר
2,597		צפיפות אוכלוסייה לשטח בנוי למגורים (נפשות לקמ"ר)
8.0		אוכלוסייה בסוף 2013 - סך הכל (אלפים)

מדד פריפריאליות 2015

3	אשכול: (מ-1 עד 10, 1 הפריפריאלי ביותר)
-0.428	ערך מדד:
72	דירוג: (מ-1 עד 255, 1 הפריפריאלי ביותר)
	דירוג לפי מרכיבי המדד:
55	מדד נגישות פוטנציאלית:
	(מ-1 עד 255, 1 הנגישות הנמוכה ביותר)
122	קרבה לגבול מחוז תל אביב:
	(מ-1 עד 255, 1 המרוחק ביותר)

מדד חברתי-כלכלי 2015

7	אשכול: (מ-1 עד 10, 1 הנמוך ביותר)
0.749	ערך מדד:
192	דירוג: (מ-1 עד 255, 1 הנמוך ביותר)

אוכלוסייה במוסדות לינה

2016	סך הכל	אחוז מאוכל' הרשות
	5	מוסדות לינה
	244	דיירי מוסדות לינה
	-	בתי אבות ודיר מוגן
	1.60	מוסדות חינוך
	-	מוסדות דת
	-	מוסדות אשפוז כולל הוסטלים
	1.07	מוסדות אחרים

2017

בני שמעון

נתוני ביצוע תקציב הרשות (אלפי ש"ח, אלא אם כן צוין אחרת)

הוצאות		הכנסות	
220,244	סך הכל תשלומים (תקציב רגיל ובלתי רגיל)	217,280	סך הכל תקבולים (תקציב רגיל ובלתי רגיל)
154,124	<u>תקציב רגיל - סך הכל</u>	154,518	<u>תקציב רגיל - סך הכל</u>
15,374	הוצאות לנפש		
	לפי פרקי תקציב		לפי פרקי תקציב
11,178	הנהלה וכלליות	43,983	מיסים ומענקים
33,409	שירותים מקומיים	9,182	שירותים מקומיים
68,784	שירותים ממלכתיים	51,794	שירותים ממלכתיים
47,322	מזה: חינוך	40,981	מזה: חינוך
10,982	רווחה	5,807	רווחה
7,987	תרבות	687	תרבות
20,214	מפעלים	26,331	מפעלים
22	מזה: רכישת מים	-	מזה: מפעל מים
20,539	תשלומים בלתי רגילים	23,228	תקבולים בלתי רגילים
	לפי סיווג כלכלי		לפי סיווג כלכלי
25,869	עלות עבודה - סך הכל	101,861	עצמיות - סך הכל
7,246	מזה: חינוך	2,685	מזה: חינוך
2,556	רווחה	397	רווחה
40,863	הוצאות לפעולות	42,120	ארנונה - סך הכל גבייה
			* למגורים
8,568	פירעון מלוות	11,794	סך הכל גבייה
871	הוצאות מימון	12,532	סך הכל חיובים נטו
		94.1 %	יחס גבייה לכלל החיובים
		11,376	גבייה השנה (קרן + ריבית)
		14,483	חיוב בשנת החשבון
		78.5 %	יחס גבייה השנה לחיוב השנה
26,836	העברות והוצאות חד-פעמיות (כולל כיסוי גירעון מצטבר)	2,199	פטורים, שחרורים והנחות
		418	גביית פיגורים (קרן + ריבית)
51,117	כלליות, השתתפויות והעברות	30,326	* לא למגורים - סך הכל גבייה
		56,659	עצמיות אחרות
		49,277	הכנסות מהממשלה - סך הכל
		37,569	מזה: משרד החינוך
		5,445	משרד הרווחה
		-	מענק כללי לאיזון
		2,714	מענק מיועד
		53	מענק מיוחד
		-	העברות והכנסות חד-פעמיות לכיסוי גירעון מצטבר
		3,380	מלווה לאיזון
66,120	<u>תקציב בלתי רגיל - סך הכל</u>	62,762	<u>תקציב בלתי רגיל - סך הכל</u>
52,099	מזה: עבודות פיתוח	38	מזה: השתתפות בעלי נכסים
3,380	העברת מלוות	33,840	השתתפות משרדי ממשלה
10,641	הוצאות אחרות	12,730	מלוות
		16,154	הכנסות אחרות
			עודף/גירעון בתקציב הרגיל השנה
	394		עודף/גירעון בתקציב הרגיל השנה ללא קבלת מלוות לאיזון
	-2,986		עודף/גירעון בתקציב הרגיל מצטבר בסוף השנה
	1,426		
	27,971		עומס מלוות בסוף השנה (כולל הפרשי הצמדה)

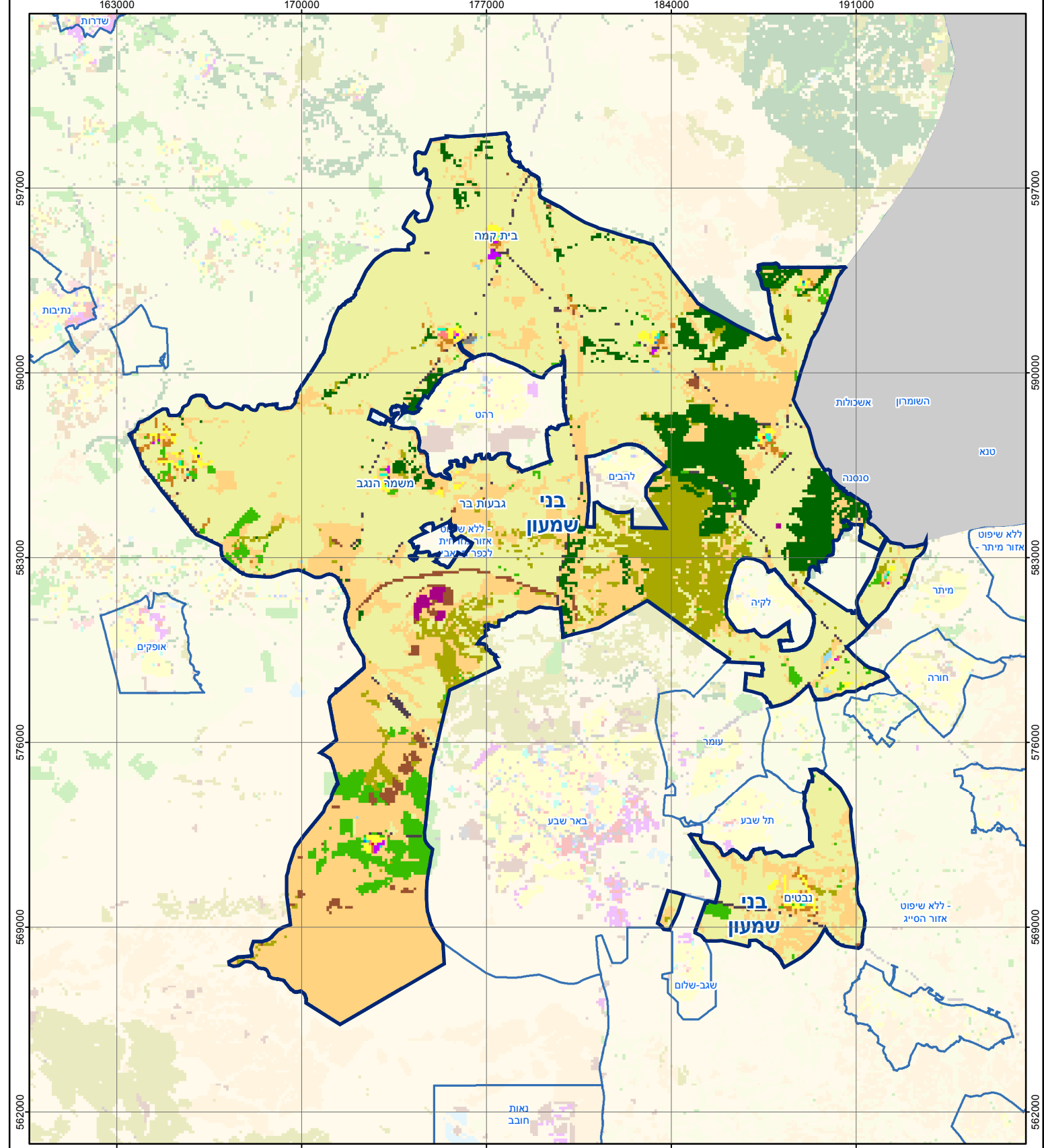
2017

בני שמעון

חיובי ארנונה* לפי סוג נכס (2016 ו-2017)

חיוב באלפי ש"ח		שטחים באלפי מ"ר		סוג הנכס
2017	2016	2017	2016	
42,790	37,926	126,752.8	127,006.8	סך הכל
13,525	11,207	405.8	344.3	מגורים
9,563	8,799	126.4	121.5	משרדים, שירותים ומסחר
3,448	2,574	108.8	82.8	תעשייה
4,643	3,933	200.9	187.9	מלאכה
-	-	-	-	בנקים וחברות ביטוח
89	82	2.4	2.2	בתי מלון
-	-	-	-	חניונים
8,068	8,081	8,423.2	8,598.4	קרקע תפוסה
65	64	8.8	8.8	קרקע תפוסה לעריכת אירועים
-	-	-	-	קרקע תפוסה במפעל עתיר שטח
2,391	2,368	117,013.9	117,362.8	אדמה חקלאית
998	818	462.6	298.0	מבנה חקלאי
-	-	-	-	אדמת בניין
-	-	-	-	מגורים שאינם בשימוש
-	-	-	-	מערכת סולרית הממוקמת על גג נכס
-	-	-	-	מערכת סולרית שאינה ממוקמת על גג נכס
-	-	-	-	קרקע תפוסה למערכת סולרית
-	0	-	0.0	יתר סוגי הנכסים

* חיובי ארנונה מתייחסים לנתוני חיוב ראשוני, שאינו כולל את השינויים בסכומי המס בשל הצמדה ואת הגידול הטבעי שחל במהלך השנה כתוצאה מתוספת נכסים.
מקור הנתונים: דו"ח כספי מבוקר, נספח א.

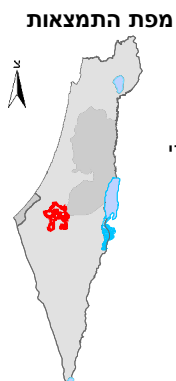


בני שמעון

סוג רשות: מועצה אזורית

0 2 4 8 ק"מ

הלשכה המרכזית לסטטיסטיקה
Central Bureau of Statistics
دائرة الإحصاء المركزية



שימושי קרקע:

<ul style="list-style-type: none"> כרייה וחציבה גופי מים גינון לנוי פארק ציבורי יער חורש מטעים גידולי שדה שיחים בתה ועשבוני קרקע וסלע 	<ul style="list-style-type: none"> מסחר ומגורים במרכז עירוני תחבורה מסחר ומשרדים תעשייה מכלולי תשתית שירות לציבור ללא אפיון מגורים מבנים חקלאיים 	<ul style="list-style-type: none"> חינוך והשכלה בריאות ורווחה שירותי דת חירום והצלה שירותי מנהל ציבורי בתי עלמין תרבות פנאי וספורט מלונאות ואירוח כפרי
---	--	--