

2017

ברנר

כללי

מסל: 28 מחוז: המרכז	מרחב ימי, רשויות הגובלות בחוף הים: 0 מעמד מוניציפלי: מועצה אזורית
שנת קבלת מעמד מוניציפלי: 1950	סמל ושם ועדת תכנון ובנייה: 456 שורקות
מספר חברי מועצה: 15	שטח (קמ"ר): 36.92
	ממוצע המרחקים (2015) (ק"מ): 5.8
	ממוצע המרחקים משוקלל (2015) (ק"מ): 4.9

סמל צורת יישוב	צורת יישוב	מספר יישובים	אוכלוסייה, לפי צורת יישוב (לא כולל גרים מחוץ ליישובים)
	<b>סך הכל יישובים במועצה</b>	6	
180	יישובים עירוניים, יהודיים 9,000-5,000 תושבים	-	350 4.6%
190	יישובים עירוניים, יהודיים 4,999-2,000 תושבים	-	330 7.3%
191	יישובים עירוניים, מושבים 4,999-2,000 תושבים	-	193 35.5%
192	יישובים עירוניים, מושבים שיתופיים 4,999-2,000 תושבים	-	
193	יישובים עירוניים, קיבוצים 4,999-2,000 תושבים	1	
280	יישובים עירוניים, לא-יהודיים 9,000-5,000 תושבים	-	310 52.5%
290	יישובים עירוניים, לא-יהודיים 4,999-2,000 תושבים	-	
310	מושבים (לרבות כפרים שיתופיים)	3	
320	מושבים שיתופיים	-	
330	קיבוצים	1	
340	יישובים מוסדיים, יהודיים	-	
350	יישובים כפריים אחרים, יהודיים	1	
370	יישובים קהילתיים	-	
440	יישובים מוסדיים, לא-יהודיים	-	
450	יישובים כפריים אחרים, לא-יהודיים	-	

הערה: המספר שמעל האחוזים מציין את סמל צורת היישוב.

דמוגרפיה

אחוזים	אלפים	קבוצת אוכלוסייה ודת	אוכלוסייה בסוף 2017 - סך הכל (אלפים)
100.0	7.9	סך הכל	7.9
100.0		יהודים ואחרים	3.9
98.3		יהודים	3.9
0.5		אחוז גידול האוכלוסייה (לעומת שנה קודמת)	972
140		לידות חי	
29		פטירות	
111		ריבוי טבעי - סך הכל	
14.1		שיעור ל-1,000 תושבים 2016-2017	
0.2		פטירות תינוקות (ממוצע 2013-2017)	
..		שיעור ל-1,000 לידות חי 2013-2017	
130		הגירה בתוך הרשות	
-54		מאזן הגירה פנימית	
-42		מאזן הגירה - סך הכל	
9		עולים בהשתקעות ראשונה	
55.6		גיל (אחוזים): 17-0	
11.1		44-18	
11.1		64-45	
22.2		+65	
3.4		אחוז עולי 1990+ מסך האוכלוסייה	

גיל	אחוזים
4-0	9.8
9-5	11.3
14-10	9.5
19-15	6.3
29-20	9.4
44-30	22.0
59-45	15.8
64-60	3.5
+65	12.4
17-0	34.6
+75	4.7

התפלגות אוכלוסייה, לפי גיל ומין (אחוזים)	
גיל	מין
90+	נקבות
80-89	זכרים
70-79	נקבות
60-69	זכרים
50-59	נקבות
40-49	זכרים
30-39	נקבות
20-29	זכרים
10-19	נקבות
0-9	זכרים

הגירה פנימית, לפי מין וגיל						
גיל			מין		סך הכל	
+65	64-30	29-15	עד 14	נקבות		
..	163	45	121	170	161	נכנסים
6	165	73	141	196	189	יוצאים

**2017**

**ברנר**

**שכר ורווחה**

מקבלי קצבאות בגין ילדים (סוף שנה)				מקבלי:	
מספר ילדים במשפחה			סך הכל	דמי אבטלה - סך הכל (ממוצע חודשי)	51
+5	4-3	2-1			
17	419	589	1,025	הכשרה מקצועית	-
88	1,349	942	2,379	גיל ממוצע (לא כולל חיילים)	38
<b>נתוני 2016</b>				דמי אבטלה ממוצעים ליום (ש"ח)	177
שכר חודשי ממוצע של שכיר במשך השנה				קצבאות זקנה ושאיירים (סוף שנה)	863
% שינוי ריאלי לעומת שנה קודמת		ש"ח		מזה: אחוז מקבלי השלמת הכנסה	0.9
-2.8	12,775			גמלת הבטחה הכנסה (נפשות, במשך השנה)	26
-3.8	16,130			גמלאות (סוף שנה): סיעוד	110
2.3	9,656			נכות כללית	109
<b>מספר השכירים</b>				ניידות	39
3,382	אחוז השכירים המשתכרים עד שכר מינימום			נכות מעבודה ותלויים	28
29.4	מדד אי-השוויון - שכירים (מדד גייני, 0 שוויון מלא)			<b>מבוטחים בקופות חולים</b>	
0.4469	מספר העצמאים			סך הכל (סוף שנה)	7,353
342	הכנסה חודשית ממוצעת של עצמאי במשך השנה (ש"ח)			באחוזים: כללית	62.9
10,342	אחוז שינוי ריאלי לעומת שנה קודמת			מכבי	24.0
0.8	אחוז העצמאים המשתכרים עד מחצית השכר הממוצע			מאוחדת	12.0
39.2				לאומית	1.1

**בנייה ודיור**

גמר בנייה	התחלת בנייה	שטח - סך הכל (אלפי מ"ר)
9.3	12.4	מזה: למגורים (אלפי מ"ר)
4.9	0.9	מספר דירות
22	5	

**תשתיות ושירותים עירוניים**

גמר	התחלה	סלילת כבישים חדשים, הרחבה ושיקום של כבישים אורך (ק"מ)
2.0	2.0	שטח (אלפי מ"ר)
15.5	15.5	הנחת צינורות: מים (ק"מ)
-	-	ביוב (ק"מ)
-	-	תיעול (ק"מ)

**תחבורה**

3,520	כלי רכב מנועיים - סך הכל
2,867	מזה: כלי רכב פרטיים
6.8	גיל ממוצע של כלי רכב פרטי (שנים)
2	תאונות דרכים עם נפגעים (ת"ד) - סך הכל
1	קטלניות
0	קשות
1	קלות
0.3	שיעור ל-1,000 תושבים
0.6	שיעור ל-1,000 כלי רכב

**חינוך**

ילדים בגנים של משרד החינוך תשע"ז/2016/17				
סך הכל	גיל 3	גיל 4	גיל 5	גיל 6
532	152	191	168	21

תשע"ז/2016/17	בתי ספר	כיתות	תלמידים	ממוצע תלמידים לכיתה
סך הכל	4	84	2,302	27
יסודי (כולל מיוחד)	..	45	1,203	27
על-יסודי	..	39	1,099	28
חטיבת ביניים	..	0	0	0
תיכון	..	39	1,099	28
זכאים לתעודת בגרות מבין תלמידי כיתות יב (אחוזים):				
סך הכל	77.6			
עמדו בדרישות הסף של האוניברסיטאות	75.5			

**השכלה גבוהה**

2018	
אחוז	בעלי תארים מישראל מכלל בני 35-55
56.7	מסיימי יב שהחלו לימודים גבוהים בתוך 8 שנים מסיום התיכון
..	סטודנטים מכלל בני 20-25
16.3	סטודנטים מכלל האוכלוסייה
3.8	

**פסולת**

פסולת מוצקה ביתית, מסחרית וגזם	(ק"ג לנפש ליום)
1.9	
אחוז מחזור	36.5

2017

ברנר

**שימושי קרקע 2013**

אחוז	קמ"ר	
100	36.91	סך הכל שטח שיפוט
7.0	2.59	מגורים
0.2	0.07	חינוך והשכלה
0.1	0.03	בריאות ורווחה
0.1	0.04	שירותים ציבוריים
0.4	0.15	תרבות, פנאי, נופש וספורט
-	0.01	מסחר ומשרדים
0.4	0.16	תעשייה
0.9	0.32	תשתית ותחבורה
2.8	1.03	מבנים חקלאיים
-	0.01	גינון לנוי, פארק ציבורי
-	-	יער וחורש
19.5	7.21	מטעים
43.4	16.03	גידולי שדה
25.2	9.26	שטח פתוח אחר
<b>2,819</b>		<b>צפיפות אוכלוסייה לשטח בנוי למגורים (נפשות לקמ"ר)</b>
7.3		אוכלוסייה בסוף 2013 - סך הכל (אלפים)

**מדד פריפריאליות 2015**

7	אשכול: (מ-1 עד 10, 1 הפריפריאלי ביותר)
1.212	ערך מדד:
212	דירוג: (מ-1 עד 255, 1 הפריפריאלי ביותר)
	<b>דירוג לפי מרכיבי המדד:</b>
212	מדד נגישות פוטנציאלית:
	(מ-1 עד 255, 1 הנגישות הנמוכה ביותר)
205	קרבה לגבול מחוז תל אביב:
	(מ-1 עד 255, 1 המרוחק ביותר)

**מדד חברתי-כלכלי 2015**

8	אשכול: (מ-1 עד 10, 1 הנמוך ביותר)
1.307	ערך מדד:
229	דירוג: (מ-1 עד 255, 1 הנמוך ביותר)

**אוכלוסייה במוסדות לינה 2016**

אחוז מאוכל' הרשות	סך הכל	
	3	מוסדות לינה
	42	דיירי מוסדות לינה
0.13		בתי אבות ודיר מוגן
-		מוסדות חינוך
-		מוסדות דת
0.42		מוסדות אשפוז כולל הוסטלים
-		מוסדות אחרים

2017

ברנר

נתוני ביצוע תקציב הרשות (אלפי ש"ח, אלא אם כן צוין אחרת)

הוצאות		הכנסות	
139,559	סך הכל תשלומים (תקציב רגיל ובלתי רגיל)	141,350	סך הכל תקבולים (תקציב רגיל ובלתי רגיל)
130,541	<u>תקציב רגיל - סך הכל</u>	130,909	<u>תקציב רגיל - סך הכל</u>
16,544	הוצאות לנפש		
	<b>לפי פרקי תקציב</b>		<b>לפי פרקי תקציב</b>
9,968	הנהלה וכלליות	74,516	מיסים ומענקים
14,293	שירותים מקומיים	562	שירותים מקומיים
60,132	שירותים ממלכתיים	49,399	שירותים ממלכתיים
44,446	מזה: חינוך	39,675	מזה: חינוך
4,949	רווחה	3,281	רווחה
10,006	תרבות	5,820	תרבות
7,231	מפעלים	6,361	מפעלים
58	מזה: רכישת מים	77	מזה: מפעל מים
38,917	תשלומים בלתי רגילים	71	תקבולים בלתי רגילים
	<b>לפי סיווג כלכלי</b>		<b>לפי סיווג כלכלי</b>
42,010	עלות עבודה - סך הכל	79,567	עצמיות - סך הכל
32,826	מזה: חינוך	5,793	מזה: חינוך
982	רווחה	109	רווחה
		62,717	ארנונה - סך הכל גבייה
30,614	הוצאות לפעולות		* למגורים
		9,749	סך הכל גבייה
1,516	פירעון מלוות	9,827	סך הכל חיובים נטו
		99.2 %	יחס גבייה לכלל החיובים
391	הוצאות מימון	9,483	גבייה השנה (קרן + ריבית)
		11,081	חיוב בשנת החשבון
	העברות והוצאות חד-פעמיות (כולל כיסוי גירעון מצטבר)	85.6 %	יחס גבייה השנה לחיוב השנה
37,262		1,322	פטורים, שחרורים והנחות
		266	גביית פיגורים (קרן + ריבית)
18,748	כלליות, השתתפויות והעברות	52,968	* לא למגורים - סך הכל גבייה
		10,948	עצמיות אחרות
		51,342	הכנסות מהממשלה - סך הכל
		37,285	מזה: משרד החינוך
		3,172	משרד הרווחה
		-	מענק כללי לאיזון
		-	מענק מיועד
		10,050	מענק מיוחד
		-	העברות והכנסות חד-פעמיות לכיסוי גירעון מצטבר
		-	מלווה לאיזון
9,018	<u>תקציב בלתי רגיל - סך הכל</u>	10,441	<u>תקציב בלתי רגיל - סך הכל</u>
8,614	מזה: עבודות פיתוח	150	מזה: השתתפות בעלי נכסים
-	העברת מלוות	1,150	השתתפות משרדי ממשלה
404	הוצאות אחרות	-	מלוות
		9,141	הכנסות אחרות
		368	<b>עודף/גירעון בתקציב הרגיל השנה</b>
		368	<b>עודף/גירעון בתקציב הרגיל השנה ללא קבלת מלוות לאיזון</b>
		6,723	<b>עודף/גירעון בתקציב הרגיל מצטבר בסוף השנה</b>
		8,142	<b>עומס מלוות בסוף השנה (כולל הפרשי הצמדה)</b>

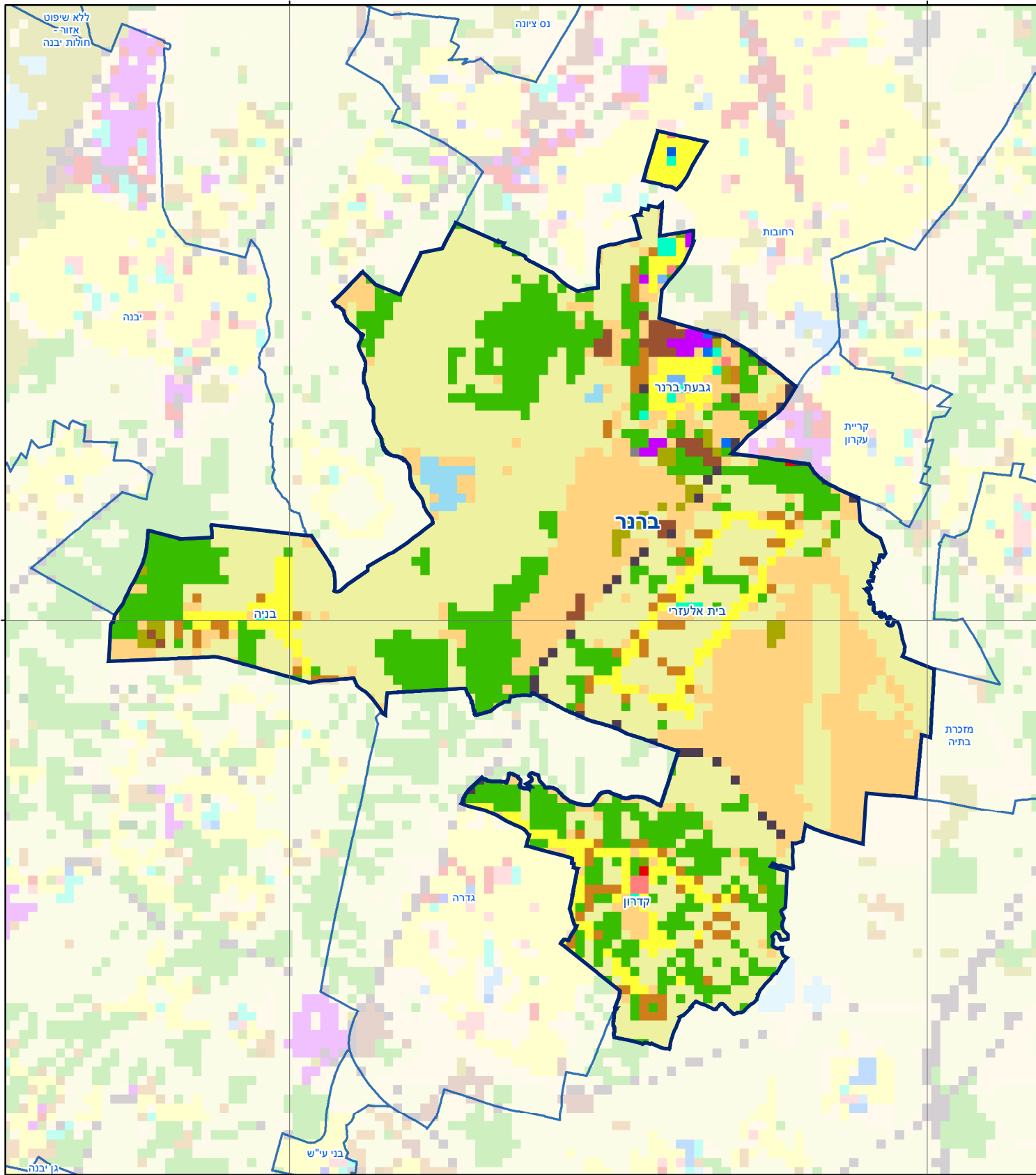
**2017**

**ברנר**

**חיובי ארנונה\* לפי סוג נכס (2016 ו-2017)**

חיוב באלפי ש"ח		שטחים באלפי מ"ר		סוג הנכס
2017	2016	2017	2016	
<b>28,845</b>	<b>36,858</b>	<b>26,665.7</b>	<b>27,364.7</b>	<b>סך הכל</b>
11,048	11,145	314.8	333.2	מגורים
4,710	4,494	60.1	60.9	משרדים, שירותים ומסחר
2,847	3,016	51.7	57.5	תעשייה
-	-	-	-	מלאכה
119	113	0.2	0.2	בנקים וחברות ביטוח
2	-	0.0	-	בתי מלון
-	-	-	-	חניונים
2,627	4,080	325.1	762.5	קרקע תפוסה
-	-	-	-	קרקע תפוסה לעריכת אירועים
-	-	-	-	קרקע תפוסה במפעל עתיר שטח
1,125	1,077	25,464.9	25,559.3	אדמה חקלאית
-	-	-	-	מבנה חקלאי
-	-	-	-	אדמת בניין
-	-	-	-	מגורים שאינם בשימוש
-	-	-	-	מערכת סולרית הממוקמת על גג נכס
-	-	-	-	מערכת סולרית שאינה ממוקמת על גג נכס
-	-	-	-	קרקע תפוסה למערכת סולרית
6,369	12,933	449.0	591.2	יתר סוגי הנכסים

\* חיובי ארנונה מתייחסים לנתוני חיוב ראשוני, שאינו כולל את השינויים בסכומי המס בשל הצמדה ואת הגידול הטבעי שחל במהלך השנה כתוצאה מתוספת נכסים.  
מקור הנתונים: דו"ח כספי מבוקר, נספח א.

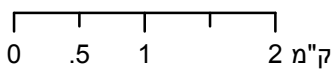


**מפת התמצאות**



**בהרר**

סוג רשות: מועצה אזורית



**שימושי קרקע:**

- |                        |                           |                     |
|------------------------|---------------------------|---------------------|
| כרייה וחציבה           | מסחר ומגורים במרכז עירוני | חינוך והשכלה        |
| גופי מים               | תחבורה                    | בריאות ורווחה       |
| גינות לנוי פארק ציבורי | מסחר ומשרדים              | שירותי דת           |
| יער חורש               | תעשייה                    | חירום והצלה         |
| מטעים                  | מכלולי תשתית              | שירותי מנהל ציבורי  |
| גידולי שדה             | שירות לציבור ללא אפיון    | בתי עלמין           |
| שיחים בתה ועשבוני      | מגורים                    | תרבות פנאי וספורט   |
| קרקע וסלע              | מבנים חקלאיים             | מלונאות ואירוח כפרי |