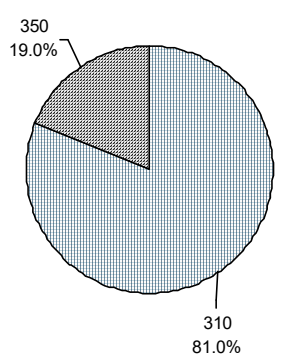


2017

גדרות

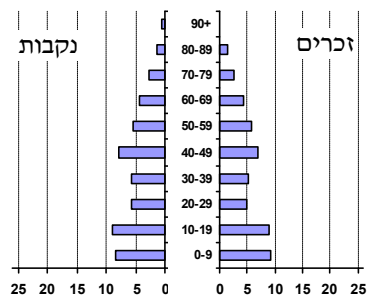
כללי

מרחב ימי, רשויות הגובלות בחוף הים: 0	מעמד מוניציפלי: מועצה אזורית	מחוז: המרכז	סמל: 32
ממוצע המרחקים (2015) (ק"מ): 2.6	שנת קבלת מעמד מוניציפלי: 1953	שטח (קמ"ר): 13.72	סמל ושם ועדת תכנון ובנייה: 456 שורקות
ממוצע המרחקים משוקלל (2015) (ק"מ): 2.4	מספר חברי מועצה: 17		

אוכלוסייה, לפי צורת יישוב (לא כולל גרים מחוץ ליישובים)	מספר יישובים	צורת יישוב	סמל צורת יישוב
 <p>הערה: המספר שמעל האחוזים מציין את סמל צורת היישוב.</p>	7	סך הכל יישובים במועצה	
	-	יישובים עירוניים, יהודיים	180
	-	יישובים עירוניים, יהודיים	190
	-	יישובים עירוניים, מושבים	191
	-	יישובים עירוניים, מושבים	192
	-	יישובים עירוניים, מושבים	193
	-	יישובים עירוניים, לא-יהודיים	280
	-	יישובים עירוניים, לא-יהודיים	290
	6	מושבים (לרבות כפרים שיתופיים)	310
	-	מושבים שיתופיים	320
	-	קיבוצים	330
	-	יישובים מוסדיים, יהודיים	340
	1	יישובים כפריים אחרים, יהודיים	350
	-	יישובים קהילתיים	370
	-	יישובים מוסדיים, לא-יהודיים	440
	-	יישובים כפריים אחרים, לא-יהודיים	450

דמוגרפיה

אחוזים	אלפים	קבוצת אוכלוסייה ודת	אוכלוסייה בסוף 2017 - סך הכל (אלפים)	זכרים	נקבות	יחס תלות (ל-1,000 תושבים בלתי תלויים)
100.0	5.2	סך הכל	5.2	2.6	2.6	948
99.9		יהודים ואחרים				
99.0		יהודים				
0.0		אחוז גידול האוכלוסייה (לעומת שנה קודמת)				
48		לידות חי				
21		פטירות				
27		ריבוי טבעי - סך הכל				
5.2		שיעור ל-1,000 תושבים 2016-2017				
..		פטירות תינוקות (ממוצע 2013-2017)				
-		שיעור ל-1,000 לידות חי 2013-2017				
92		הגירה בתוך הרשות				
-12		מאזן הגירה פנימית				
-16		מאזן הגירה - סך הכל				
..		עולים בהשתקעות ראשונה				
66.7		גיל (אחוזים): 17-0				
33.3		44-18				
0.0		64-45				
0.0		+65				
3.2		אחוז עולי 1990+ מסך האוכלוסייה				
הגירה פנימית, לפי מין וגיל						
גיל				מין		סך הכל
+65	64-30	29-15	עד 14	נקבות	זכרים	
10	111	30	109	123	137	260
14	105	64	89	129	143	272
נכנסים						
יוצאים						



2017

גדרות

שכר ורווחה

מקבלי קצבאות בגין ילדים (סוף שנה)				מקבלי:	
מספר ילדים במשפחה			סך הכל	דמי אבטלה - סך הכל (ממוצע חודשי)	35
+5	4-3	2-1			
6	204	398	608	הכשרה מקצועית	..
30	649	608	1,287	גיל ממוצע (לא כולל חיילים)	41
משפחות ילדים				דמי אבטלה ממוצעים ליום (ש"ח)	160
נתוני 2016				קצבאות זקנה ושאימים (סוף שנה)	592
שכר חודשי ממוצע של שכיר במשך השנה				מזה: אחוז מקבלי השלמת הכנסה	1.5
% שינוי ריאלי לעומת שנה קודמת		ש"ח		גמלת הבטחה הכנסה (נפשות, במשך השנה)	16
-2.3	13,897		סך הכל	גמלאות (סוף שנה): סיעוד	92
-3.2	17,859		גברים	נכות כללית	56
2.0	10,003		נשים	ניידות	22
מספר השכירים				נכות מעבודה ותלויים	15
2,090	אחוז השכירים המשתכרים עד שכר מינימום			מבוטחים בקופות חולים	
28.2	מדד אי-השוויון - שכירים (מדד גייני, 0 שוויון מלא)			סך הכל (סוף שנה)	
0.4532	מספר העצמאים			באחוזים: כללית	
264	הכנסה חודשית ממוצעת של עצמאי במשך השנה (ש"ח)			מכבי	
12,154	אחוז שינוי ריאלי לעומת שנה קודמת			מאוחדת	
2.4	אחוז העצמאים המשתכרים עד מחצית השכר הממוצע			לאומית	
34.5				3.3	

בנייה ודיור

גמר בנייה	התחלת בנייה	
8.7	5.6	שטח - סך הכל (אלפי מ"ר)
4.9	2.2	מזה: למגורים (אלפי מ"ר)
21	9	מספר דירות

תשתיות ושירותים עירוניים

גמר	התחלה	
		סלילת כבישים חדשים, הרחבה ושיקום של כבישים
3.4	3.4	אורך (ק"מ)
14.7	14.7	שטח (אלפי מ"ר)
-	-	הנחת צינורות: מים (ק"מ)
0.1	0.5	ביוב (ק"מ)
-	-	תיעול (ק"מ)

תחבורה

2,667	כלי רכב מנועיים - סך הכל
2,170	מזה: כלי רכב פרטיים
6.7	גיל ממוצע של כלי רכב פרטי (שנים)
1	תאונות דרכים עם נפגעים (ת"ד) - סך הכל
0	קטלניות
1	קשות
0	קלות
0.2	שיעור ל-1,000 תושבים
0.4	שיעור ל-1,000 כלי רכב

חינוך

ילדים בגנים של משרד החינוך תשע"ז 2016/17				
סך הכל	גיל 3	גיל 4	גיל 5	גיל 6
264	73	83	99	9

תשע"ז 2016/17	בתי ספר	כיתות	תלמידים	ממוצע תלמידים לכיתה
סך הכל	..	26	705	27
יסודי (כולל מיוחד)	..	26	705	27
על-יסודי	..	0	0	0
חטיבת ביניים	..	0	0	0
תיכון	..	0	0	0
זכאים לתעודת בגרות מבין תלמידי כיתות יב (אחוזים):				
סך הכל	81.4			
עמדו בדרישות הסף של האוניברסיטאות	80.2			

השכלה גבוהה

2018	
אחוז	בעלי תארים מישראל מכלל בני 35-55
57.4	מסיימי יב שהחלו לימודים גבוהים בתוך 8 שנים מסיום התיכון
..	סטודנטים מכלל בני 20-25
15.9	סטודנטים מכלל האוכלוסייה
4.1	

פסולת

1.4	פסולת מוצקה ביתית, מסחרית וגזם (ק"ג לנפש ליום)
24.8	אחוז מחזור

2017

גדרות

שימושי קרקע 2013

אחוז	קמ"ר	
100	13.71	סך הכל שטח שיפוט
17.1	2.35	מגורים
0.1	0.02	חינוך והשכלה
0.1	0.01	בריאות ורווחה
0.1	0.01	שירותים ציבוריים
0.7	0.09	תרבות, פנאי, נופש וספורט
0.1	0.01	מסחר ומשרדים
0.4	0.06	תעשייה
2.6	0.35	תשתית ותחבורה
4.1	0.56	מבנים חקלאיים
0.1	0.02	גינון לנוי, פארק ציבורי
0.4	0.05	יער וחורש
27.0	3.70	מטעים
38.7	5.30	גידולי שדה
8.5	1.18	שטח פתוח אחר
2,085		צפיפות אוכלוסייה לשטח בנוי למגורים (נפשות לקמ"ר)
4.9		אוכלוסייה בסוף 2013 - סך הכל (אלפים)

מדד פריפריאליות 2015

6	אשכול: (מ-1 עד 10, 1 הפריפריאלי ביותר)
0.812	ערך מדד:
192	דירוג: (מ-1 עד 255, 1 הפריפריאלי ביותר)
	דירוג לפי מרכיבי המדד:
187	מדד נגישות פוטנציאלית:
	(מ-1 עד 255, 1 הנגישות הנמוכה ביותר)
196	קרבה לגבול מחוז תל אביב:
	(מ-1 עד 255, 1 המרוחק ביותר)

מדד חברתי-כלכלי 2015

9	אשכול: (מ-1 עד 10, 1 הנמוך ביותר)
1.624	ערך מדד:
246	דירוג: (מ-1 עד 255, 1 הנמוך ביותר)

2016 אוכלוסייה במוסדות לינה

סך הכל	אחוז מאוכל' הרשות
-	מוסדות לינה
-	דיירי מוסדות לינה
-	בתי אבות ודיר מוגן
-	מוסדות חינוך
-	מוסדות דת
-	מוסדות אשפוז כולל הוסטלים
-	מוסדות אחרים

2017

גדרות

נתוני ביצוע תקציב הרשות (אלפי ש"ח, אלא אם כן צוין אחרת)

הוצאות		הכנסות	
46,807	סך הכל תשלומים (תקציב רגיל ובלתי רגיל)	48,079	סך הכל תקבולים (תקציב רגיל ובלתי רגיל)
38,285	<u>תקציב רגיל - סך הכל</u>	38,302	<u>תקציב רגיל - סך הכל</u>
7,390	הוצאות לנפש		
	לפי פרקי תקציב		לפי פרקי תקציב
4,857	הנהלה וכלליות	17,134	מיסים ומענקים
8,857	שירותים מקומיים	5,346	שירותים מקומיים
16,611	שירותים ממלכתיים	11,930	שירותים ממלכתיים
12,093	מזה: חינוך	9,505	מזה: חינוך
2,363	רווחה	1,628	רווחה
1,397	תרבות	240	תרבות
3,898	מפעלים	3,643	מפעלים
-	מזה: רכישת מים	-	מזה: מפעל מים
4,062	תשלומים בלתי רגילים	249	תקבולים בלתי רגילים
	לפי סיווג כלכלי		לפי סיווג כלכלי
12,973	עלות עבודה - סך הכל	26,360	עצמיות - סך הכל
5,064	מזה: חינוך	-	מזה: חינוך
591	רווחה	-	רווחה
		14,415	ארנונה - סך הכל גבייה
10,738	הוצאות לפעולות		* למגורים
		10,726	סך הכל גבייה
3,341	פירעון מלוות	11,756	סך הכל חיובים נטו
		91.2 %	יחס גבייה לכלל החיובים
187	הוצאות מימון	10,414	גבייה השנה (קרן + ריבית)
		12,201	חיוב בשנת החשבון
544	העברות והוצאות חד-פעמיות (כולל כיסוי גירעון מצטבר)	85.4 %	יחס גבייה השנה לחיוב השנה
		1,410	פטורים, שחרורים והנחות
		312	גביית פיגורים (קרן + ריבית)
10,502	כלליות, השתתפויות והעברות	3,689	* לא למגורים - סך הכל גבייה
		11,945	עצמיות אחרות
		11,942	הכנסות מהממשלה - סך הכל
		8,190	מזה: משרד החינוך
		1,610	משרד הרווחה
		1,262	מענק כללי לאיזון
		-	מענק מיועד
		-	מענק מיוחד
		-	העברות והכנסות חד-פעמיות
		-	לכיסוי גירעון מצטבר
		-	מלווה לאיזון
8,522	<u>תקציב בלתי רגיל - סך הכל</u>	9,777	<u>תקציב בלתי רגיל - סך הכל</u>
7,350	מזה: עבודות פיתוח	-	מזה: השתתפות בעלי נכסים
-	העברת מלוות	6,474	השתתפות משרדי ממשלה
1,172	הוצאות אחרות	-	מלוות
		3,303	הכנסות אחרות
		17	עודף/גירעון בתקציב הרגיל השנה
		17	עודף/גירעון בתקציב הרגיל השנה ללא קבלת מלוות לאיזון
		157	עודף/גירעון בתקציב הרגיל מצטבר בסוף השנה
		12,767	עומס מלוות בסוף השנה (כולל הפרשי הצמדה)

2017

גדרות

חיובי ארנונה* לפי סוג נכס (2016 ו-2017)

חיוב באלפי ש"ח		שטחים באלפי מ"ר		סוג הנכס
2017	2016	2017	2016	
15,940	15,362	436.2	427.8	סך הכל
12,066	11,716	251.9	248.9	מגורים
560	535	6.0	5.8	משרדים, שירותים ומסחר
1,830	1,787	38.5	38.2	תעשייה
19	19	0.3	0.3	מלאכה
-	-	-	-	בנקים וחברות ביטוח
-	-	-	-	בתי מלון
-	-	-	-	חניונים
1,273	1,131	36.4	32.9	קרקע תפוסה
-	-	-	-	קרקע תפוסה לעריכת אירועים
-	-	-	-	קרקע תפוסה במפעל עתיר שטח
146	129	6.0	5.8	אדמה חקלאית
34	33	96.7	95.5	מבנה חקלאי
-	-	-	-	אדמת בניין
-	-	-	-	מגורים שאינם בשימוש
-	-	-	-	מערכת סולרית הממוקמת על גג נכס
-	-	-	-	מערכת סולרית שאינה ממוקמת על גג נכס
-	-	-	-	קרקע תפוסה למערכת סולרית
13	13	0.4	0.4	יתר סוגי הנכסים

* חיובי ארנונה מתייחסים לנתוני חיוב ראשוני, שאינו כולל את השינויים בסכומי המס בשל הצמדה ואת הגידול הטבעי שחל במהלך השנה כתוצאה מתוספת נכסים.
מקור הנתונים: דו"ח כספי מבוקר, נספח א.

172000

176000

640000

640000

636000

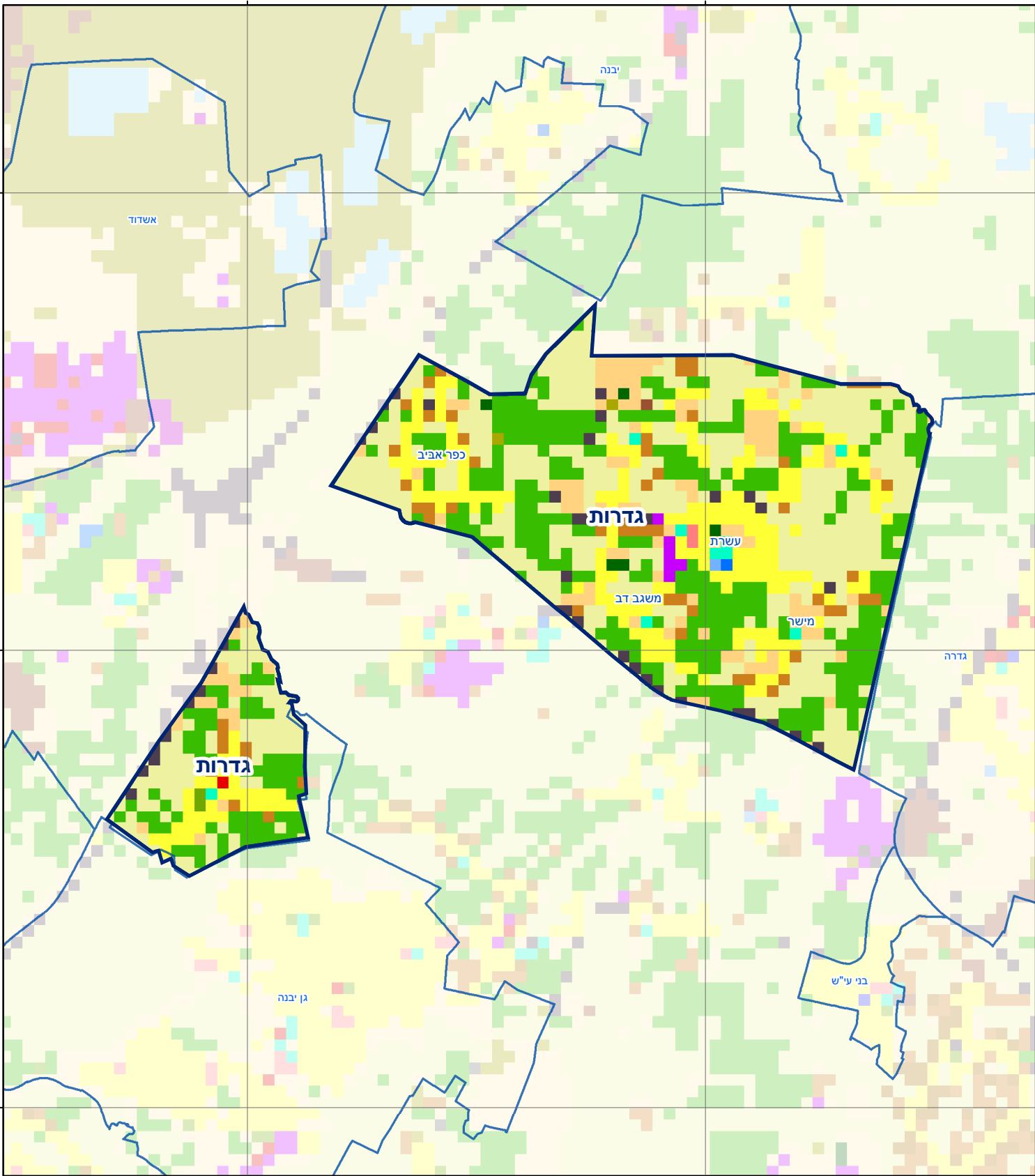
636000

632000

632000

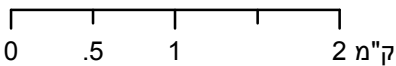
172000

176000



גדרות

סוג רשות: מועצה אזורית



מפת התמצאות



שימושי קרקע:	
כרייה וחציבה	חינוך והשכלה
גופי מים	בריאות ורווחה
גינון לנוי פארק ציבורי	שירותי דת
יער חורש	חירום והצלה
מטעים	שירותי מנהל ציבורי
גידולי שדה	בתי עלמין
שיחים בתה ועשבוני	תרבות פנאי וספורט
קרקע וסלע	מלונאות ואירוח כפרי
מסחר ומגורים במרכז עירוני	מבנים חקלאיים
תחבורה	
מסחר ומשרדים	
תעשייה	
מכלולי תשתית	
שירות לציבור ללא אפיון	
מגורים	