

2017

גולן

כללי

מסל: 71 מחוז: הצפון	מרחב ימי, רשויות הגובלות בחוף הים: 0 מעמד מוניציפלי: מועצה אזורית
שנת קבלת מעמד מוניציפלי: 1979	סמל ושם ועדת תכנון ובנייה: 219 גולן
מספר חברי מועצה: 31	שטח (קמ"ר): 1,088.89
	ממוצע המרחקים (2015) (ק"מ): 27.2
	ממוצע המרחקים משוקלל (2015) (ק"מ): 26.5

סמל צורת יישוב	צורת יישוב	מספר יישובים	אוכלוסייה, לפי צורת יישוב (לא כולל גרים מחוץ ליישובים)
	<b>סך הכל יישובים במועצה</b>	31	
180	יישובים עירוניים, יהודיים 9,000-5,000 תושבים	-	370 24.0%
190	יישובים עירוניים, יהודיים 4,999-2,000 תושבים	-	310 41.6%
191	יישובים עירוניים, מושבים 4,999-2,000 תושבים	-	330 18.5%
192	יישובים עירוניים, מושבים שיתופיים 4,999-2,000 תושבים	-	320 15.9%
193	יישובים עירוניים, קיבוצים 4,999-2,000 תושבים	-	
280	יישובים עירוניים, לא-יהודיים 9,000-5,000 תושבים	-	
290	יישובים עירוניים, לא-יהודיים 4,999-2,000 תושבים	-	
310	מושבים (לרבות כפרים שיתופיים)	14	
320	מושבים שיתופיים	5	
330	קיבוצים	8	
340	יישובים מוסדיים, יהודיים	-	
350	יישובים כפריים אחרים, יהודיים	-	
370	יישובים קהילתיים	4	
440	יישובים מוסדיים, לא-יהודיים	-	
450	יישובים כפריים אחרים, לא-יהודיים	-	

הערה: המספר שמעל האחוזים מציין את סמל צורת היישוב.

דמוגרפיה

אחוזים	אלפים	קבוצת אוכלוסייה ודת	אוכלוסייה בסוף 2017 - סך הכל (אלפים)
100.0	17.0	סך הכל	17.0
99.9		יהודים ואחרים	8.9
97.5		יהודים	8.0
2.5		אחוז גידול האוכלוסייה (לעומת שנה קודמת)	1,019
355		לידות חי	
19		פטירות	
336		ריבוי טבעי - סך הכל	
20.1		שיעור ל-1,000 תושבים 2016-2017	
0.6		פטירות תינוקות (ממוצע 2013-2017)	
..		שיעור ל-1,000 לידות חי 2013-2017	
35		הגירה בתוך הרשות	
123		מאזן הגירה פנימית	
127		מאזן הגירה - סך הכל	
12		עולים בהשתקעות ראשונה	
75.0		גיל (אחוזים): 17-0	
16.7		44-18	
0.0		64-45	
8.3		+65	
6.1		אחוז עולי 1990+ מסך האוכלוסייה	

גיל	אחוזים
4-0	11.1
9-5	11.4
14-10	9.5
19-15	12.2
29-20	12.9
44-30	19.3
59-45	13.2
64-60	4.2
+65	6.2
17-0	38.9
+75	0.7

התפלגות אוכלוסייה, לפי גיל ומין (אחוזים)	
גיל	מין
90+	זכרים
80-89	זכרים
70-79	זכרים
60-69	זכרים
50-59	זכרים
40-49	זכרים
30-39	זכרים
20-29	זכרים
10-19	זכרים
0-9	זכרים
90+	נקבות
80-89	נקבות
70-79	נקבות
60-69	נקבות
50-59	נקבות
40-49	נקבות
30-39	נקבות
20-29	נקבות
10-19	נקבות
0-9	נקבות

הגירה פנימית, לפי מין וגיל						
גיל				מין		סך הכל
+65	64-30	29-15	עד 14	נקבות	זכרים	
16	355	118	310	390	409	799
18	265	175	218	341	335	676

2017

גולן

שכר ורווחה

מקבלי קצבאות בגין ילדים (סוף שנה)				מקבלי:	
מספר ילדים במשפחה			סך הכל	דמי אבטלה - סך הכל (ממוצע חודשי)	147
+5	4-3	2-1			
209	689	1,093	1,991	הכשרה מקצועית	..
1,191	2,292	1,633	5,116	גיל ממוצע (לא כולל חיילים)	40
<b>משפחות ילדים</b>				דמי אבטלה ממוצעים ליום (ש"ח)	160
<b>נתוני 2016</b>				קצבאות זקנה ושאימים (סוף שנה)	961
שכר חודשי ממוצע של שכיר במשך השנה				מזה: אחוז מקבלי השלמת הכנסה	5.1
% שינוי ריאלי לעומת שנה קודמת		ש"ח		גמלת הבטחה הכנסה (נפשות, במשך השנה)	52
1.4	8,618			גמלאות (סוף שנה): סיעוד	39
-0.5	10,278			נכות כללית	266
4.3	6,999			ניידות	37
<b>מספר השכירים</b>				נכות מעבודה ותלויים	46
7,734	אחוז השכירים המשתכרים עד שכר מינימום			<b>מבוטחים בקופות חולים</b>	
37.0	מדד אי-השוויון - שכירים (מדד גייני, 0 שוויון מלא)			<b>סך הכל (סוף שנה)</b>	
0.3972	<b>מספר העצמאים</b>			16,432	
928	הכנסה חודשית ממוצעת של עצמאי במשך השנה (ש"ח)			80.9	
8,910	אחוז שינוי ריאלי לעומת שנה קודמת			14.0	
6.1	אחוז העצמאים המשתכרים עד מחצית השכר הממוצע			1.5	
39.5				מאוחדת	
			לאומית		

בנייה ודיור

גמר בנייה	התחלת בנייה	שטח - סך הכל (אלפי מ"ר)
76.4	52.0	מזה: למגורים (אלפי מ"ר)
32.0	29.2	מספר דירות
170	144	

תשתיות ושירותים עירוניים

גמר	התחלה	סלילת כבישים חדשים, הרחבה ושיקום של כבישים
2.8	2.6	אורך (ק"מ)
13.4	20.7	שטח (אלפי מ"ר)
-	1.4	הנחת צינורות: מים (ק"מ)
-	0.7	ביוב (ק"מ)
0.1	0.0	תיעול (ק"מ)

תחבורה

7,179	כלי רכב מנועיים - סך הכל
5,648	מזה: כלי רכב פרטיים
7.2	גיל ממוצע של כלי רכב פרטי (שנים)
6	תאונות דרכים עם נפגעים (ת"ד) - סך הכל
1	קטלניות
2	קשות
3	קלות
0.4	שיעור ל-1,000 תושבים
0.9	שיעור ל-1,000 כלי רכב

חינוך

ילדים בגנים של משרד החינוך תשע"ז 2016/17				
סך הכל	גיל 3	גיל 4	גיל 5	גיל 6
1,169	365	349	400	55

תשע"ז 2016/17	בתי ספר	כיתות	תלמידים	ממוצע תלמידים לכיתה
סך הכל	16	194	4,131	21
יסודי (כולל מיוחד)	8	116	2,761	24
על-יסודי	9	78	1,370	18
חטיבת ביניים	..	9	241	27
תיכון	8	69	1,129	16
זכאים לתעודת בגרות מבין תלמידי כיתות יב (אחוזים):				
סך הכל	81.2			
עמדו בדרישות הסף של האוניברסיטאות	72.7			

השכלה גבוהה

2018	
אחוז	בעלי תארים מישראל מכלל בני 35-55
38.4	מסיימי יב שהחלו לימודים גבוהים בתוך 8 שנים מסיום התיכון
47.5	סטודנטים מכלל בני 20-25
10.3	סטודנטים מכלל האוכלוסייה
4.1	

פסולת

פסולת מוצקה ביתית, מסחרית וגזם	(ק"ג לנפש ליום)
2.4	
אחוז מחזור	36.0

2017

גולן

**שימושי קרקע 2013**

אחוז	קמ"ר	
100	1,090.22	סך הכל שטח שיפוט
0.5	5.60	מגורים
-	0.20	חינוך והשכלה
-	0.04	בריאות ורווחה
-	0.22	שירותים ציבוריים
-	0.45	תרבות, פנאי, נופש וספורט
-	0.06	מסחר ומשרדים
-	0.43	תעשייה
0.4	4.71	תשתית ותחבורה
0.2	2.59	מבנים חקלאיים
-	0.28	גינון לנוי, פארק ציבורי
1.1	12.13	יער וחורש
5.9	64.22	מטעים
4.6	50.42	גידולי שדה
87.3	948.87	שטח פתוח אחר
<b>2,500</b>		<b>צפיפות אוכלוסייה לשטח בנוי למגורים (נפשות לקמ"ר)</b>
14.0		אוכלוסייה בסוף 2013 - סך הכל (אלפים)

**מדד פריפריאליות 2015**

2	אשכול: (מ-1 עד 10, 1 הפריפריאלי ביותר)
-1.238	ערך מדד:
13	דירוג: (מ-1 עד 255, 1 הפריפריאלי ביותר)
	<b>דירוג לפי מרכיבי המדד:</b>
13	מדד נגישות פוטנציאלית:
	(מ-1 עד 255, 1 הנגישות הנמוכה ביותר)
14	קרבה לגבול מחוז תל אביב:
	(מ-1 עד 255, 1 המרוחק ביותר)

**מדד חברתי-כלכלי 2015**

6	אשכול: (מ-1 עד 10, 1 הנמוך ביותר)
0.306	ערך מדד:
156	דירוג: (מ-1 עד 255, 1 הנמוך ביותר)

**אוכלוסייה במוסדות לינה 2016**

סך הכל	אחוז מאוכל' הרשות	
10		מוסדות לינה
1,490		דיירי מוסדות לינה
-		בתי אבות ודיר מוגן
6.13		מוסדות חינוך
1.17		מוסדות דת
-		מוסדות אשפוז כולל הוסטלים
1.21		מוסדות אחרים

2017

גולן

נתוני ביצוע תקציב הרשות (אלפי ש"ח, אלא אם כן צוין אחרת)

הוצאות		הכנסות	
256,238	סך הכל תשלומים (תקציב רגיל ובלתי רגיל)	243,765	סך הכל תקבולים (תקציב רגיל ובלתי רגיל)
158,181	<u>תקציב רגיל - סך הכל</u>	157,903	<u>תקציב רגיל - סך הכל</u>
9,331	הוצאות לנפש		
	<b>לפי פרקי תקציב</b>		<b>לפי פרקי תקציב</b>
13,409	הנהלה וכלליות	79,415	מיסים ומענקים
30,739	שירותים מקומיים	8,152	שירותים מקומיים
93,422	שירותים ממלכתיים	57,052	שירותים ממלכתיים
66,981	מזה: חינוך	47,124	מזה: חינוך
14,241	רווחה	8,905	רווחה
7,818	תרבות	588	תרבות
12,003	מפעלים	12,525	מפעלים
3,077	מזה: רכישת מים	3,445	מזה: מפעל מים
8,608	תשלומים בלתי רגילים	759	תקבולים בלתי רגילים
	<b>לפי סיווג כלכלי</b>		<b>לפי סיווג כלכלי</b>
41,922	עלות עבודה - סך הכל	70,657	עצמיות - סך הכל
18,679	מזה: חינוך	3,490	מזה: חינוך
4,064	רווחה	459	רווחה
70,811	הוצאות לפעולות	44,136	ארנונה - סך הכל גבייה * למגורים
7,409	פירעון מלוות	19,748	סך הכל גבייה
618	הוצאות מימון	24,065	סך הכל חיובים נטו
		82.1 %	יחס גבייה לכלל החיובים
		18,660	גבייה השנה (קרן + ריבית)
		22,472	חיוב בשנת החשבון
1,780	העברות והוצאות חד-פעמיות (כולל כיסוי גירעון מצטבר)	83.0 %	יחס גבייה השנה לחיוב השנה
		2,870	פטורים, שחרורים והנחות
		1,088	גביית פיגורים (קרן + ריבית)
35,641	כלליות, השתתפויות והעברות	24,388	* לא למגורים - סך הכל גבייה
		22,572	עצמיות אחרות
		87,246	הכנסות מהממשלה - סך הכל
		38,536	מזה: משרד החינוך
		7,288	משרד הרווחה
		24,354	מענק כללי לאיזון
		-	מענק מיועד
		7,800	מענק מיוחד
		-	העברות והכנסות חד-פעמיות לכיסוי גירעון מצטבר
		-	מלווה לאיזון
98,057	<u>תקציב בלתי רגיל - סך הכל</u>	85,862	<u>תקציב בלתי רגיל - סך הכל</u>
84,492	מזה: עבודות פיתוח	2,777	מזה: השתתפות בעלי נכסים
-	העברת מלוות	52,087	השתתפות משרדי ממשלה
13,565	הוצאות אחרות	9,000	מלוות
		21,998	הכנסות אחרות
			<b>עודף/גירעון בתקציב הרגיל השנה</b>
		-278	<b>עודף/גירעון בתקציב הרגיל השנה ללא קבלת מלוות לאיזון</b>
		-278	<b>עודף/גירעון בתקציב הרגיל השנה ללא קבלת מלוות לאיזון</b>
		-4,235	<b>עודף/גירעון בתקציב הרגיל השנה</b>
		52,171	<b>עומס מלוות בסוף השנה (כולל הפרשי הצמדה)</b>

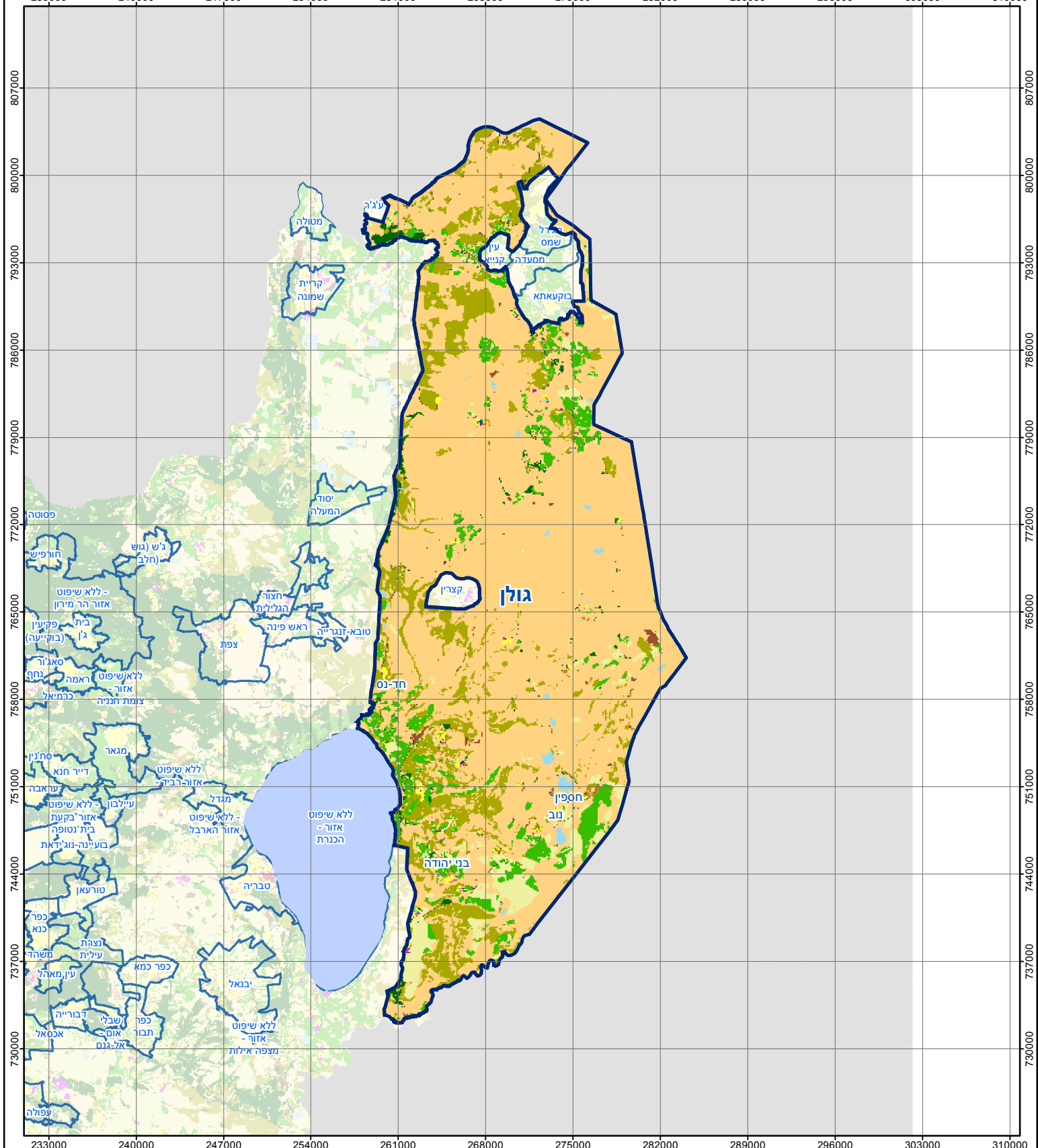
**2017**

**גולן**

**חיובי ארנונה\* לפי סוג נכס (2016 ו-2017)**

חיוב באלפי ש"ח		שטחים באלפי מ"ר		סוג הנכס
2017	2016	2017	2016	
<b>44,995</b>	<b>44,606</b>	<b>103,075.6</b>	<b>105,765.4</b>	<b>סך הכל</b>
20,136	19,269	596.0	578.0	מגורים
2,005	2,098	26.1	28.2	משרדים, שירותים ומסחר
2,818	2,836	116.6	118.8	תעשייה
551	692	12.3	15.7	מלאכה
262	259	0.3	0.3	בנקים וחברות ביטוח
4,339	4,325	112.3	113.3	בתי מלון
56	57	41.4	41.8	חניונים
2,200	2,471	12,681.5	12,649.2	קרקע תפוסה
-	-	-	-	קרקע תפוסה לעריכת אירועים
-	-	-	-	קרקע תפוסה במפעל עתיר שטח
1,283	1,331	88,466.3	91,238.9	אדמה חקלאית
313	307	891.2	896.8	מבנה חקלאי
-	-	-	-	אדמת בניין
-	-	-	-	מגורים שאינם בשימוש
-	-	-	-	מערכת סולרית הממוקמת על גג נכס
-	-	-	-	מערכת סולרית שאינה ממוקמת על גג נכס
-	-	-	-	קרקע תפוסה למערכת סולרית
11,031	10,960	131.7	84.5	יתר סוגי הנכסים

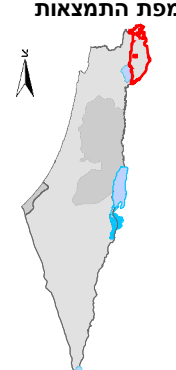
\* חיובי ארנונה מתייחסים לנתוני חיוב ראשוני, שאינו כולל את השינויים בסכומי המס בשל הצמדה ואת הגידול הטבעי שחל במהלך השנה כתוצאה מתוספת נכסים.  
מקור הנתונים: דו"ח כספי מבוקר, נספח א.



**גולן**

סוג רשות: מועצה אזורית

0 4.25 8.5 17 ק"מ



**מפת התמצאות**

כרייה וחציבה	מסחר ומגורים במרכז עירוני	חינוך והשכלה
גופי מים	תחבורה	בריאות ורווחה
גינות לנוי פארק ציבורי	מסחר ומשרדים	שירותי דת
יער וחורש	תעשייה	חירום והצלה
מטעים	מכלולי תשתית	שירותי מנהל ציבורי
גידולי שדה	שירות לציבור ללא אפיון	בתי עלמין
שיחים בתה ועשבוני	מגורים	תרבות פנאי וספורט
קרקע וסלע	מבנים חקלאיים	מלונאות ואירוח כפרי

