

2017

דימונה

כללי

אחוזים	אלפים	קבוצת אוכלוסייה ודת
100.0	33.7	סך הכל
99.4		יהודים ואחרים
90.1		יהודים

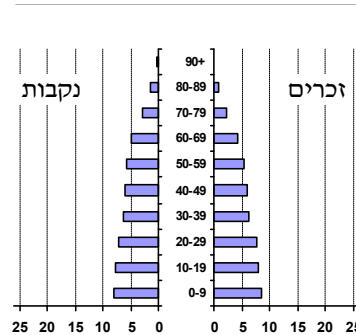
סמל: 2200 מחוז: הדרום  
 מעמד מוניציפלי: עירייה  
 שנת קבלת מעמד מוניציפלי: 1969  
 מספר חברי מועצה: 15  
 סמל ושם ועדת תכנון ובנייה: 607 דימונה  
 מרחק מגבול מחוז תל אביב (2015) (ק"מ): 127.8  
 מרחב ימי, רשויות הגובלות בחוף הים: 0

דמוגרפיה

אחוז גידול האוכלוסייה (לעומת שנה קודמת) 0.6  
 לידות חי 661  
 פטירות 253  
 ריבוי טבעי - סך הכל 408  
 שיעור ל-1,000 תושבים 2016-2017 12.2  
 פטירות תינוקות (ממוצע 2013-2017) 1.8  
 שיעור ל-1,000 לידות חי 2013-2017 (2.8)  
 הגירה בתוך הרשות 2,038  
 מאזן הגירה פנימית -269  
 מאזן הגירה - סך הכל -239  
 עולים בהשקעות ראשונה 38  
 גיל (אחוזים): 17-0 42.1  
 44-18 28.9  
 64-45 15.8  
 +65 13.2  
 אחוז עולי 1990+ מסך האוכלוסייה 16.2

אוכלוסייה בסוף 2017 (אלפים) 33.7  
 זכרים 16.7  
 נקבות 16.9  
 יחס תלות (ל-1,000 תושבים בלתי תלויים) 798

התפלגות אוכלוסייה, לפי גיל ומין (אחוזים)



הגירה פנימית, לפי מין וגיל

גיל				מין		סך הכל	
+65	64-30	29-15	עד 14	נקבות	זכרים		
27	272	190	168	303	354	657	נכנסים
63	359	280	224	454	472	926	יוצאים

שכר ורווחה

מקבלי קצבאות בגין ילדים (סוף שנה)

מספר ילדים במשפחה			סך הכל	משפחות ילדים
+5	4-3	2-1		
459	1,641	3,805	5,905	
2,696	5,416	5,548	13,660	

נתוני 2016

שכר חודשי ממוצע של שכיר במשך השנה

% שינוי ריאלי לעומת שנה קודמת	ש"ח	סך הכל
4.9	8,616	הכל
5.7	11,327	גברים
4.4	5,743	נשים

מספר השכירים 16,558  
 אחוז השכירים המשתכרים עד שכר מינימום 41.0  
 מדד אי-השוויון - שכירים (מדד גיני, 0 שוויון מלא) 0.4258  
 מספר העצמאים 616  
 הכנסה חודשית ממוצעת של עצמאי במשך השנה (ש"ח) 8,273  
 אחוז שינוי ריאלי לעומת שנה קודמת -1.7  
 אחוז העצמאים המשתכרים עד מחצית השכר הממוצע 51.5

מקבלי:

דמי אבטלה - סך הכל (ממוצע חודשי) 428  
 מזה: גברים 181  
 הכשרה מקצועית ..  
 גיל ממוצע (לא כולל חיילים) 40  
 דמי אבטלה ממוצעים ליום (ש"ח) 119  
 קצבאות זקנה ושאיירים (סוף שנה) 4,400  
 מזה: אחוז מקבלי השלמת הכנסה 38.3  
 גמלת הבטחה הכנסה (נפשות, במשך השנה) 3,184  
 גמלאות (סוף שנה): סיעוד 921  
 נכות כללית 1,727  
 ניידות 184  
 נכות מעבודה ותלויים 263

מבוטחים בקופות חולים

באחוזים: כללית 68.1  
 מכבי 26.0  
 מאוחדת 0.2  
 לאומית 5.6

**2017**

**דימונה**

**מים**

<b>תקבולים (אלפי מ"ק)</b> <b>פחת (אלפי מ"ק)</b> אחוז הפחת מסך כל תקבולי המים <b>צריכה, לפי ייעוד</b>		
3,486	479	13.7
<b>אחוז מסך הכל</b>	<b>אלפי מ"ק</b>	
100.0	3,007	<b>סך הכל</b>
100.0	3,007	ביתית (וכל צריכה אחרת)
-	-	חקלאית
<b>צריכה ביתית (וכל צריכה אחרת), לפי ייעוד</b>		
<b>מ"ק לנפש</b>	<b>אחוז</b>	<b>אלפי מ"ק</b>
89.3	100.0	3,007
54.0	60.5	1,819
7.9	8.9	267
10.2	11.4	344
3.1	3.5	105
4.4	4.9	147

**תחבורה**

<b>11,296</b>	<b>כלי רכב מנועיים - סך הכל</b>
<b>9,599</b>	<b>מזה: כלי רכב פרטיים</b>
<b>7.3</b>	<b>גיל ממוצע של כלי רכב פרטי (שנים)</b>
<b>12</b>	<b>תאונות דרכים עם נפגעים (ת"ד) - סך הכל</b>
0	קטלניות
1	קשות
11	קלות
0.4	שיעור ל-1,000 תושבים
1.1	שיעור ל-1,000 כלי רכב

**פסולת**

<b>1.6</b>	<b>פסולת מוצקה ביתית, מסחרית וגזם (ק"ג לנפש ליום)</b>
<b>16.3</b>	<b>אחוז מחזור</b>

**בנייה ודיור**

<b>58.6</b>	<b>74.0</b>	<b>שטח - סך הכל (אלפי מ"ר)</b>
41.6	51.3	מזה: למגורים (אלפי מ"ר)
<b>294</b>	<b>318</b>	<b>מספר דירות</b>
<b>12,424</b>		<b>מספר דירות למגורים לפי מרשם מבנים ודירות</b>

**שטח וצפיפות**

	<b>220.44</b>	<b>שטח (קמ"ר)</b>
	<b>194.9</b>	<b>צפיפות לקמ"ר</b>

**חינוך**

<b>ילדים בגנים של משרד החינוך תשע"ז 2016/17</b>				
<b>סך הכל</b>	<b>גיל 3</b>	<b>גיל 4</b>	<b>גיל 5</b>	<b>גיל 6</b>
1,773	594	595	534	50
<b>תשע"ז 2016/17</b>	<b>בתי ספר</b>	<b>כיתות</b>	<b>תלמידים</b>	<b>ממוצע תלמידים לכיתה</b>
<b>סך הכל</b>	24	295	6,671	23
יסודי (כולל מיוחד)	15	162	3,426	21
על-יסודי	17	133	3,245	24
חטיבת ביניים	7	59	1,554	26
תיכון	10	74	1,691	23
<b>זכאים לתעודת בגרות מבין תלמידי כיתות יב (אחוזים):</b>				
<b>סך הכל</b>	68.5			
<b>עמדו בדרישות הסף של האוניברסיטאות</b>	58.6			

**השכלה גבוהה**

<b>2018</b>	<b>אחוז</b>
10.1	בעלי תארים מישראל מכלל בני 35-55
32.3	מסיימי יב שהחלו לימודים גבוהים בתוך 8 שנים מסיום התיכון
7.2	סטודנטים מכלל בני 20-25
2.0	סטודנטים מכלל האוכלוסייה

**בריאות**

6.65	2017-2013	<b>שיעור פטירות מתוקנן ל-1,000 תושבים</b>
..		<b>תוחלת חיים - סך הכל</b>
2.87	2017-2013	<b>שיעור פריון כולל ל-1,000 תושבים</b>
2,878.0	2016-2014	<b>מספר מקרי סוכרת ממוצע לשנה</b>
75.4	2016-2014	<b>שיעור מקרי סוכרת מתוקנן ל-1,000 תושבים</b>
		<b>בעלי עודף משקל/השמנת יתר (אחוזים)</b>
17.4	2017/18	כיתה א
31.6	2017/18	כיתה ז
59.2	2015-2011	<b>מספר מקרי סרטן ממוצע לשנה, גברים</b>
360.16	2015-2011	<b>שיעור מקרי סרטן מכל הסוגים מתוקנן ל-100,000 תושבים, גברים</b>
58.4	2015-2011	<b>מספר מקרי סרטן ממוצע לשנה, נשים</b>
295.59	2015-2011	<b>שיעור מקרי סרטן מכל הסוגים מתוקנן ל-100,000 תושבים, נשים</b>

**תשתיות ושירותים עירוניים**

<b>גמר</b>	<b>התחלה</b>	
-	-	<b>סלילת כבישים חדשים, הרחבה ושיקום של כבישים</b>
-	-	אורך (ק"מ)
-	-	שטח (אלפי מ"ר)
-	-	<b>הנחת צינורות: מים (ק"מ)</b>
-	-	ביוב (ק"מ)
-	-	תיעול (ק"מ)

**2017**

**דימונה**

**מדד פריפריאליות 2015**

3	אשכול: (מ-1 עד 10, 1 הפריפריאלי ביותר)
-0.971	ערך מדד:
22	דירוג: (מ-1 עד 255, 1 הפריפריאלי ביותר)
24	דירוג לפי מרכיבי המדד:
24	מדד נגישות פוטנציאלית: (מ-1 עד 255, 1 הנגישות הנמוכה ביותר)
27	קרבה לגבול מחוז תל אביב: (מ-1 עד 255, 1 המרוחק ביותר)

**מדד חברתי-כלכלי 2015**

4	אשכול: (מ-1 עד 10, 1 הנמוך ביותר)
-0.300	ערך מדד:
102	דירוג: (מ-1 עד 255, 1 הנמוך ביותר)

**מדד קומפקטיות 2006**

4	אשכול: (מ-1 עד 10, 1 הקומפקטי ביותר)
90	דירוג: (מ-1 עד 197, 1 הקומפקטי ביותר)
-0.295	ציון תקן:

**אפיון טופוגרפי 2006**

מדד טופוגרפיה: ממוצע ציוני תקן של (א) ו-(ב)			(ב) שיפוע ממוצע, במעלות			(א) סטיית התקן של הגבהים מעל פני הים			גובה מעל פני הים, במטרים			
אשכול (2)	דירוג (1)	ערך	דירוג (1)	ציון תקן	ערך	דירוג (1)	ציון תקן	ערך	ממוצע הגבהים	טווח הגבהים	מקסימלי	מינימלי
2	56	-0.77	54	-0.94	2.0	64	-0.60	13.0	548	66	586	520

(1) מ-1 עד 1,197 השטח ביותר.  
 (2) מ-1 עד 10, 1 השטח ביותר.

**סקר כוח אדם**

..	סך הכל בני 15 ומעלה (אלפים)
..	התעודה הגבוהה ביותר (אחוזים)
..	ללא תעודה, תעודת סיום בי"ס יסודי או חט"ב
..	תעודת סיום בי"ס תיכון
..	תעודת בגרות
..	תעודת סים מוסד על תיכון
..	תעודה אקדמית
..	<b>תכונות כוח עבודה</b>
..	אחוז המשתתפים בכוח העבודה
..	שיעור תעסוקה
..	אחוז בלתי מועסקים
..	<b>אחוז מועסקים מחוץ ליישוב המגורים</b>
..	סך כל משקי הבית (אלפים)
..	ממוצע נפשות למשק בית
..	בעלות על דירה (אחוז מתוך משקי הבית)
..	בבעלות
..	בשכירות

**שימושי קרקע 2013**

אחוז	קמ"ר	
100.0	173.01	סך הכל שטח שיפוט
1.7	2.87	מגורים
0.1	0.25	חינוך והשכלה
-	0.03	בריאות ורווחה
0.1	0.13	שירותים ציבוריים
0.1	0.15	תרבות, פנאי, נופש וספורט
0.2	0.36	מסחר ומשרדים
0.2	0.31	תעשייה
0.8	1.35	תשתית ותחבורה
-	-	מבנים חקלאיים
0.1	0.09	גינון לנוי, פארק ציבורי
-	-	יער וחורש
0.4	0.63	מטעים
0.8	1.30	גידולי שדה
95.5	165.54	שטח פתוח אחר
11,568	(נפשות לקמ"ר)	<b>צפיפות אוכלוסייה לשטח בנוי למגורים</b>
33.2	(אלפים)	אוכלוסייה בסוף 2013 - סך הכל (אלפים)

**מורשעים בדיון**

2016	..	סך הכל
..	..	שיעור ל-1,000 בני 19 ומעלה
אחוז	..	סוגי עבירות
..	..	כלפי הסדר הציבורי
..	..	כלפי חיי אדם וגופו
..	..	מין
..	..	מוסר
..	..	רכוש
..	..	מרמה וכלכליות
..	..	רישוי
..	..	אחר

**אוכלוסייה במוסדות לינה**

אחוז מאוכל'	סך הכל	
9	835	<b>מוסדות לינה</b>
0.31	835	דיירי מוסדות לינה
1.16	835	בתי אבות ודיוור מוגן
0.22	835	מוסדות חינוך
0.61	835	מוסדות דת
0.03	835	מוסדות אשפוז כולל הוסטלים
0.03	835	מוסדות אחרים

2017

דימונה

נתוני ביצוע תקציב הרשות (אלפי ש"ח, אלא אם כן צוין אחרת)

הוצאות		הכנסות	
333,915	סך הכל תשלומים (תקציב רגיל ובלתי רגיל)	343,166	סך הכל תקבולים (תקציב רגיל ובלתי רגיל)
276,170	<u>תקציב רגיל - סך הכל</u>	277,102	<u>תקציב רגיל - סך הכל</u>
8,203	הוצאות לנפש		
	<b>לפי פרקי תקציב</b>		<b>לפי פרקי תקציב</b>
33,785	הנהלה וכלליות	176,823	מיסים ומענקים
49,155	שירותים מקומיים	9,247	שירותים מקומיים
140,689	שירותים ממלכתיים	88,754	שירותים ממלכתיים
71,287	מזה: חינוך	50,619	מזה: חינוך
52,046	רווחה	35,961	רווחה
13,748	תרבות	1,518	תרבות
5,526	מפעלים	2,103	מפעלים
-	מזה: רכישת מים	413	מזה: מפעל מים
47,015	תשלומים בלתי רגילים	175	תקבולים בלתי רגילים
	<b>לפי סיווג כלכלי</b>		<b>לפי סיווג כלכלי</b>
106,713	עלות עבודה - סך הכל	120,084	עצמיות - סך הכל
31,507	מזה: חינוך	5,834	מזה: חינוך
10,655	רווחה	823	רווחה
		84,007	ארנונה - סך הכל גבייה
62,607	הוצאות לפעולות		* למגורים
		32,598	סך הכל גבייה
14,129	פירעון מלוות	99,925	סך הכל חיובים נטו
		32.6 %	יחס גבייה לכלל החיובים
949	הוצאות מימון	28,705	גבייה השנה (קרן + ריבית)
		75,114	חיוב בשנת החשבון
	העברות והוצאות חד-פעמיות (כולל כיסוי גירעון מצטבר)	38.2 %	יחס גבייה השנה לחיוב השנה
4,596		18,037	פטורים, שחרורים והנחות
		3,893	גביית פיגורים (קרן + ריבית)
87,176	כלליות, השתתפויות והעברות	51,409	* לא למגורים - סך הכל גבייה
		29,420	עצמיות אחרות
		157,018	הכנסות מהממשלה - סך הכל
		41,377	מזה: משרד החינוך
		35,139	משרד הרווחה
		46,485	מענק כללי לאיזון
		-	מענק מיועד
		25,990	מענק מיוחד
		-	העברות והכנסות חד-פעמיות לכיסוי גירעון מצטבר
		-	מלווה לאיזון
57,745	<u>תקציב בלתי רגיל - סך הכל</u>	66,064	<u>תקציב בלתי רגיל - סך הכל</u>
53,355	מזה: עבודות פיתוח	-	מזה: השתתפות בעלי נכסים
-	העברת מלוות	29,877	השתתפות משרדי ממשלה
4,390	הוצאות אחרות	18,000	מלוות
		18,187	הכנסות אחרות
			<b>עודף/גירעון בתקציב הרגיל השנה</b>
		932	<b>עודף/גירעון בתקציב הרגיל השנה ללא קבלת מלוות לאיזון</b>
		932	<b>עודף/גירעון בתקציב הרגיל מצטבר בסוף השנה</b>
		-8,208	<b>עודף/גירעון בתקציב הרגיל מצטבר בסוף השנה</b>
		101,659	<b>עומס מלוות בסוף השנה (כולל הפרשי הצמדה)</b>

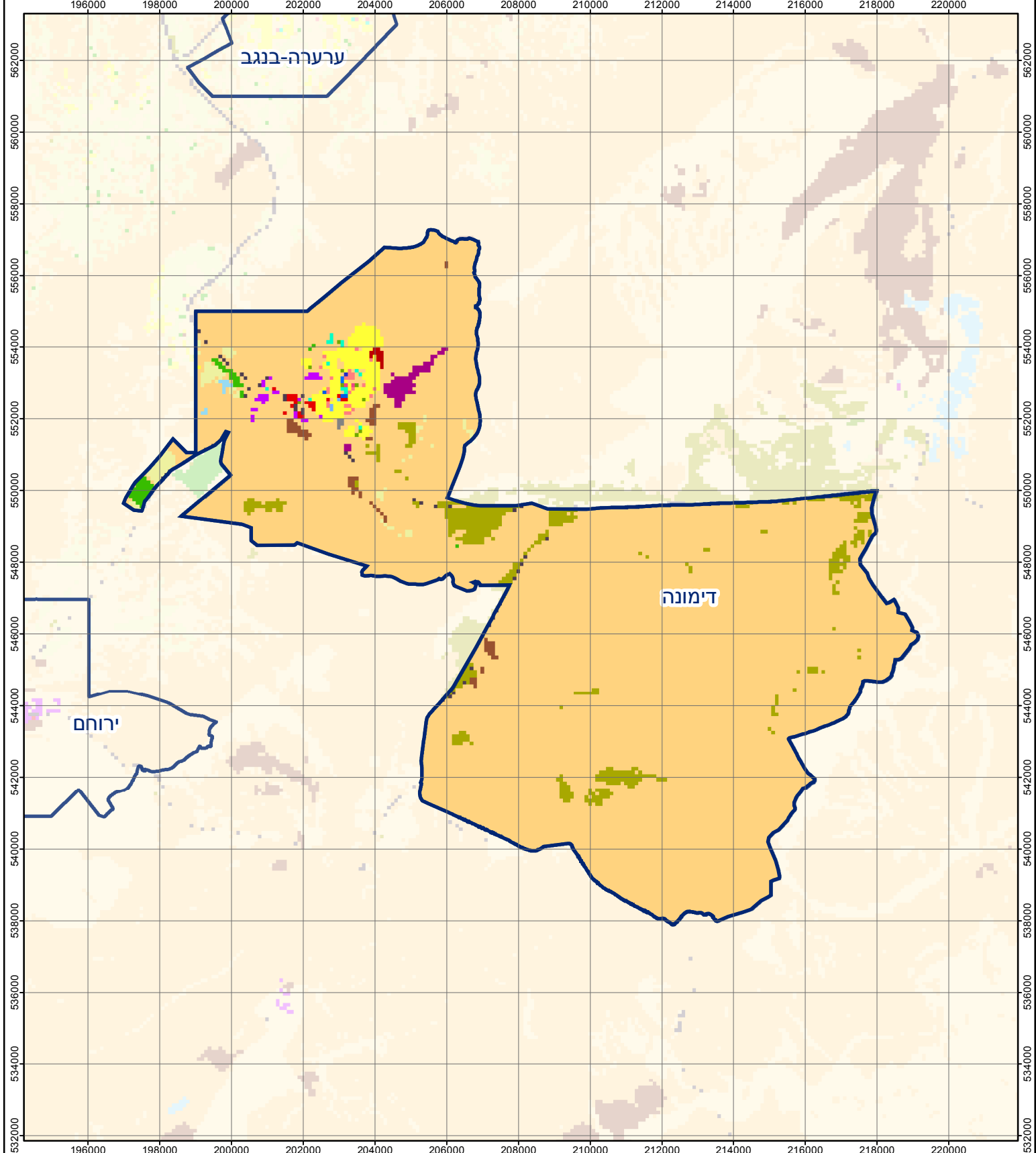
**2017**

**דימונה**

**חיובי ארנונה\* לפי סוג נכס (2016 ו-2017)**

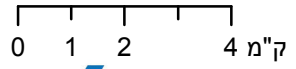
חיוב באלפי ש"ח		שטחים באלפי מ"ר		סוג הנכס
2017	2016	2017	2016	
<b>79,217</b>	<b>77,135</b>	<b>2,530.0</b>	<b>2,511.7</b>	<b>סך הכל</b>
46,134	44,859	1,196.8	1,184.3	מגורים
2,424	2,170	29.5	27.1	משרדים, שירותים ומסחר
15,291	15,026	174.5	173.3	תעשייה
-	-	-	-	מלאכה
1,803	1,771	2.3	2.3	בנקים וחברות ביטוח
280	275	5.0	5.0	בתי מלון
152	137	21.4	19.6	חניונים
6,644	6,528	995.8	995.6	קרקע תפוסה
-	-	-	-	קרקע תפוסה לעריכת אירועים
-	-	-	-	קרקע תפוסה במפעל עתיר שטח
6	5	0.4	0.4	אדמה חקלאית
-	-	-	-	מבנה חקלאי
6,464	6,346	97.4	97.3	אדמת בניין
-	-	-	-	מגורים שאינם בשימוש
19	18	6.9	6.9	מערכת סולרית הממוקמת על גג נכס
-	-	-	-	מערכת סולרית שאינה ממוקמת על גג נכס
-	-	-	-	קרקע תפוסה למערכת סולרית
-	-	0.0	0.0	יתר סוגי הנכסים

\* חיובי ארנונה מתייחסים לנתוני חיוב ראשוני, שאינו כולל את השינויים בסכומי המס בשל הצמדה ואת הגידול הטבעי שחל במהלך השנה כתוצאה מתוספת נכסים.  
מקור הנתונים: דו"ח כספי מבוקר, נספח א.



## דימונה

סוג רשות: עירייה  
 2200 סמל יישוב:



### מפת התמצאות



שימושי קרקע:	
	חינוך והשכלה
	בריאות ורווחה
	שירותי דת
	חירום והצלה
	שירותי מנהל ציבורי
	בתי עלמין
	תרבות פנאי וספורט
	מלונאות ואירוח כפרי
	מסחר ומגורים במרכז עירוני
	תחבורה
	מסחר ומשרדים
	תעשייה
	מכלולי תשתית
	שירות לציבור ללא אפיון
	מגורים
	מבנים חקלאיים
	כרייה וחציבה
	גופי מים
	גינות לנוי פארק ציבורי
	יער וחורש
	מטעים
	גידולי שדה
	שיחים בתה ועשבוני
	קרקע וסלע