

2017

הגלבוש

כללי

| | | |
|-------------------------------|---------------------------------------|---|
| מסל: 08 מחוז: הצפון | מרחב ימי, רשויות הגובלות בחוף הים: 0 | מעמד מוניציפלי: מועצה אזורית |
| שנת קבלת מעמד מוניציפלי: 1949 | סמל ושם ועדת תכנון ובנייה: 204 הגלבוש | ממוצע המרחקים (ק"מ): 10.7 |
| מספר חברי מועצה: 45 | שטח (קמ"ר): 251.92 | ממוצע המרחקים משוקלל (2015) (ק"מ): 10.6 |

| סמל צורת יישוב | צורת יישוב | מספר יישובים | אוכלוסייה, לפי צורת יישוב (לא כולל גרים מחוץ ליישובים) |
|----------------|-----------------------------------|--------------|--|
| 180 | סך הכל יישובים במועצה | 32 | |
| 190 | יישובים עירוניים, יהודיים | - | 370 0.4% |
| 191 | יישובים עירוניים, מושבים | 1 | 450 17.0% |
| 192 | יישובים עירוניים, מושבים שיתופיים | - | 190 9.3% |
| 193 | יישובים עירוניים, קיבוצים | - | 290 21.1% |
| 280 | יישובים עירוניים, לא-יהודיים | - | 350 4.5% |
| 290 | יישובים עירוניים, לא-יהודיים | 2 | 330 19.6% |
| 310 | מושבים (לרבות כפרים שיתופיים) | 13 | 320 3.6% |
| 320 | מושבים שיתופיים | 1 | 310 24.6% |
| 330 | קיבוצים | 8 | |
| 340 | יישובים מוסדיים, יהודיים | - | |
| 350 | יישובים כפריים אחרים, יהודיים | 3 | |
| 370 | יישובים קהילתיים | 1 | |
| 440 | יישובים מוסדיים, לא-יהודיים | - | |
| 450 | יישובים כפריים אחרים, לא-יהודיים | 3 | |

הערה: המספר שמעל האחוזים מציין את סמל צורת היישוב.

דמוגרפיה

| אחוזים | אלפים | קבוצת אוכלוסייה ודת | אוכלוסייה בסוף 2017 (אלפים) |
|--------|-------|---|-----------------------------|
| 100.0 | 29.9 | סך הכל | 29.9 |
| 61.2 | | יהודים ואחרים | 15.4 |
| 59.2 | | יהודים | 14.6 |
| 1.8 | | אחוז גידול האוכלוסייה (לעומת שנה קודמת) | 913 |
| 585 | | לידות חי | |
| 116 | | פטירות | |
| 469 | | ריבוי טבעי - סך הכל | |
| 15.8 | | שיעור ל-1,000 תושבים 2016-2017 | |
| 1.4 | | פטירות תינוקות (ממוצע 2013-2017) | |
| (2.4) | | שיעור ל-1,000 לידות חי 2013-2017 | |
| 94 | | הגירה בתוך הרשות | |
| 86 | | מאזן הגירה פנימית | |
| 102 | | מאזן הגירה - סך הכל | |
| 21 | | עולים בהשקעות ראשונה | |
| 38.1 | | גיל (אחוזים): 17-0 | |
| 47.6 | | 44-18 | |
| 9.5 | | 64-45 | |
| 4.8 | | +65 | |
| 3.6 | | אחוז עולי 1990+ מסך האוכלוסייה | |

| גיל | אחוזים |
|-------|--------|
| 4-0 | 9.8 |
| 9-5 | 9.8 |
| 14-10 | 9.7 |
| 19-15 | 8.9 |
| 29-20 | 14.5 |
| 44-30 | 19.2 |
| 59-45 | 15.1 |
| 64-60 | 3.4 |
| +65 | 9.5 |
| 17-0 | 34.9 |
| +75 | 3.9 |

| הגירה פנימית, לפי מין וגיל | | מין | | סך הכל | נכנסים | יוצאים |
|----------------------------|-------|-------|-------|--------|--------|--------|
| גיל | מין | נקבות | זכרים | | | |
| +65 | 64-30 | 29-15 | עד 14 | 459 | 397 | 856 |
| 32 | 334 | 199 | 291 | 407 | 363 | 770 |
| 19 | 284 | 231 | 236 | | | |

2017

הגלבוש

שכר ורווחה

| מקבלי קצבאות בגין ילדים (סוף שנה) | | | | מקבלי: | |
|-----------------------------------|---|-------|--------|-------------------------------------|--------|
| מספר ילדים במשפחה | | | סך הכל | דמי אבטלה - סך הכל (ממוצע חודשי) | 211 |
| +5 | 4-3 | 2-1 | | | |
| 150 | 1,639 | 2,443 | 4,232 | מזה: גברים | 107 |
| 800 | 5,406 | 3,798 | 10,004 | הכשרה מקצועית | - |
| משפחות ילדים | | | | גיל ממוצע (לא כולל חיילים) | 40 |
| נתוני 2016 | | | | דמי אבטלה ממוצעים ליום (ש"ח) | 135 |
| שכר חודשי ממוצע של שכיר במשך השנה | | | | קצבאות זקנה ושאימים (סוף שנה) | 2,850 |
| % שינוי ריאלי לעומת שנה קודמת | | ש"ח | | מזה: אחוז מקבלי השלמת הכנסה | 7.9 |
| 0.7 | 8,382 | | | גמלת הבטחה הכנסה (נפשות, במשך השנה) | 857 |
| 0.6 | 9,958 | | | גמלאות (סוף שנה): סיעוד | 432 |
| 1.8 | 6,623 | | | נכות כללית | 902 |
| מספר השכירים | | | | ניידות | 138 |
| 12,438 | אחוז השכירים המשתכרים עד שכר מינימום | | | נכות מעבודה ותלויים | 132 |
| 40.4 | מדד אי-השוויון - שכירים (מדד גייני, 0 שוויון מלא) | | | מבוטחים בקופות חולים | |
| 0.4004 | מספר העצמאים | | | סך הכל (סוף שנה) | 32,454 |
| 1,132 | הכנסה חודשית ממוצעת של עצמאי במשך השנה (ש"ח) | | | באחוזים: כללית | 86.4 |
| 10,624 | אחוז שינוי ריאלי לעומת שנה קודמת | | | מכבי | 7.3 |
| 1.8 | אחוז העצמאים המשתכרים עד מחצית השכר הממוצע | | | מאוחדת | 3.7 |
| 34.8 | | | | לאומית | 2.5 |

בנייה ודיור

| גמר בנייה | התחלת בנייה | שטח - סך הכל (אלפי מ"ר) |
|-----------|-------------|-------------------------|
| 105.4 | 46.6 | מזה: למגורים (אלפי מ"ר) |
| 45.2 | 23.9 | מספר דירות |
| 214 | 109 | |

תשתיות ושירותים עירוניים

| גמר | התחלה | סלילת כבישים חדשים, הרחבה ושיקום של כבישים |
|-----|-------|--|
| - | - | אורך (ק"מ) |
| - | - | שטח (אלפי מ"ר) |
| - | - | הנחת צינורות: מים (ק"מ) |
| - | - | ביוב (ק"מ) |
| - | 0.2 | תיעול (ק"מ) |

תחבורה

| | |
|--------|---------------------------------------|
| 12,267 | כלי רכב מנועיים - סך הכל |
| 9,519 | מזה: כלי רכב פרטיים |
| 7.5 | גיל ממוצע של כלי רכב פרטי (שנים) |
| 7 | תאונות דרכים עם נפגעים (ת"ד) - סך הכל |
| 1 | קטלניות |
| 3 | קשות |
| 3 | קלות |
| 0.2 | שיעור ל-1,000 תושבים |
| 0.6 | שיעור ל-1,000 כלי רכב |

חינוך

| ילדים בגנים של משרד החינוך תשע"ז 2016/17 | | | | |
|--|-------|-------|-------|-------|
| סך הכל | גיל 3 | גיל 4 | גיל 5 | גיל 6 |
| 1,771 | 596 | 574 | 545 | 56 |

| תשע"ז 2016/17 | בתי ספר | כיתות | תלמידים | ממוצע תלמידים לכיתה |
|---|---------|-------|---------|---------------------|
| סך הכל | 13 | 243 | 6,069 | 25 |
| יסודי (כולל מיוחד) | 9 | 132 | 3,368 | 26 |
| על-יסודי | 7 | 111 | 2,701 | 24 |
| חטיבת ביניים | 4 | 56 | 1,337 | 24 |
| תיכון | 3 | 55 | 1,364 | 25 |
| זכאים לתעודת בגרות מבין תלמידי כיתות יב (אחוזים): | | | | |
| סך הכל | 71.9 | | | |
| עמדו בדרישות הסף של האוניברסיטאות | 58.7 | | | |

השכלה גבוהה

| 2018 | אחוז |
|---|------|
| בעלי תארים מישראל מכלל בני 35-55 | 26.7 |
| מסיימי יב שהחלו לימודים גבוהים בתוך 8 שנים מסיום התיכון | 37.2 |
| סטודנטים מכלל בני 20-25 | 9.6 |
| סטודנטים מכלל האוכלוסייה | 2.7 |

פסולת

| | |
|--------------------------------|-----------------|
| פסולת מוצקה ביתית, מסחרית וגזם | (ק"ג לנפש ליום) |
| 2.7 | |
| אחוז מחזור | 20.0 |

2017

הגלבוע

שימושי קרקע 2013

| אחוז | קמ"ר | |
|-------|---------------|--------------------------------------|
| 100 | 252.10 | סך הכל שטח שיפוט |
| 3.2 | 8.19 | מגורים |
| - | 0.11 | חינוך והשכלה |
| - | 0.02 | בריאות ורווחה |
| - | 0.12 | שירותים ציבוריים |
| 0.1 | 0.36 | תרבות, פנאי, נופש וספורט |
| - | 0.04 | מסחר ומשרדים |
| 0.2 | 0.61 | תעשייה |
| 0.6 | 1.60 | תשתית ותחבורה |
| 1.9 | 4.80 | מבנים חקלאיים |
| - | 0.10 | גינון לנוי, פארק ציבורי |
| 7.7 | 19.52 | יער וחורש |
| 7.6 | 19.25 | מטעים |
| 57.8 | 145.83 | גידולי שדה |
| 20.9 | 51.55 | שטח פתוח אחר |
| 3,407 | (נפשות לקמ"ר) | צפיפות אוכלוסייה לשטח בנוי למגורים |
| 27.9 | | אוכלוסייה בסוף 2013 - סך הכל (אלפים) |

מדד פריפריאליות 2015

| | |
|--------|---|
| 3 | אשכול: (מ-1 עד 10, 1 הפריפריאלי ביותר) |
| -0.417 | ערך מדד: |
| 73 | דירוג: (מ-1 עד 255, 1 הפריפריאלי ביותר) |
| | דירוג לפי מרכיבי המדד: |
| 58 | מדד נגישות פוטנציאלית: |
| | (מ-1 עד 255, 1 הנגישות הנמוכה ביותר) |
| 114 | קרבה לגבול מחוז תל אביב: |
| | (מ-1 עד 255, 1 המרוחק ביותר) |

מדד חברתי-כלכלי 2015

| | |
|--------|------------------------------------|
| 5 | אשכול: (מ-1 עד 10, 1 הנמוך ביותר) |
| -0.023 | ערך מדד: |
| 126 | דירוג: (מ-1 עד 255, 1 הנמוך ביותר) |

אוכלוסייה במוסדות לינה 2016

| אחוז מאוכל' הרשות | סך הכל | |
|-------------------|--------|---------------------------|
| | 10 | מוסדות לינה |
| | 982 | דיירי מוסדות לינה |
| 0.05 | | בתי אבות ודיור מוגן |
| 0.22 | | מוסדות חינוך |
| - | | מוסדות דת |
| 0.21 | | מוסדות אשפוז כולל הוסטלים |
| 2.77 | | מוסדות אחרים |

2017

הגלבוש

נתוני ביצוע תקציב הרשות (אלפי ש"ח, אלא אם כן צוין אחרת)

| הוצאות | | הכנסות | |
|---------|--|---------|--|
| 259,519 | סך הכל תשלומים (תקציב רגיל ובלתי רגיל) | 257,457 | סך הכל תקבולים (תקציב רגיל ובלתי רגיל) |
| 195,168 | <u>תקציב רגיל - סך הכל</u> | 187,873 | <u>תקציב רגיל - סך הכל</u> |
| 6,523 | הוצאות לנפש | | |
| | לפי פרקי תקציב | | לפי פרקי תקציב |
| 24,103 | הנהלה וכלליות | 91,358 | מיסים ומענקים |
| 32,082 | שירותים מקומיים | 11,378 | שירותים מקומיים |
| 113,530 | שירותים ממלכתיים | 75,057 | שירותים ממלכתיים |
| 81,293 | מזה: חינוך | 58,600 | מזה: חינוך |
| 17,592 | רווחה | 14,199 | רווחה |
| 13,124 | תרבות | 791 | תרבות |
| 9,232 | מפעלים | 8,116 | מפעלים |
| - | מזה: רכישת מים | - | מזה: מפעל מים |
| 16,221 | תשלומים בלתי רגילים | 1,964 | תקבולים בלתי רגילים |
| | לפי סיווג כלכלי | | לפי סיווג כלכלי |
| 60,281 | עלות עבודה - סך הכל | 87,298 | עצמיות - סך הכל |
| 31,405 | מזה: חינוך | 3,402 | מזה: חינוך |
| 3,290 | רווחה | 340 | רווחה |
| 63,379 | הוצאות לפעולות | 52,442 | ארנונה - סך הכל גבייה * למגורים |
| 19,468 | פירעון מלוות | 31,774 | סך הכל גבייה |
| 1,519 | הוצאות מימון | 45,572 | סך הכל חיובים נטו |
| | | 69.7 % | יחס גבייה לכלל החיובים |
| | | 29,288 | גבייה השנה (קרן + ריבית) |
| | | 36,945 | חיוב בשנת החשבון |
| | | 79.3 % | יחס גבייה השנה לחיוב השנה |
| 747 | העברות והוצאות חד-פעמיות (כולל כיסוי גירעון מצטבר) | 9,439 | פטורים, שחרורים והנחות |
| | | 2,487 | גביית פיגורים (קרן + ריבית) |
| 49,774 | כלליות, השתתפויות והעברות | 20,668 | * לא למגורים - סך הכל גבייה |
| | | 31,114 | עצמיות אחרות |
| | | 100,575 | הכנסות מהממשלה - סך הכל |
| | | 51,783 | מזה: משרד החינוך |
| | | 13,333 | משרד הרווחה |
| | | 28,874 | מענק כללי לאיזון |
| | | - | מענק מיועד |
| | | - | מענק מיוחד |
| | | - | העברות והכנסות חד-פעמיות לכיסוי גירעון מצטבר |
| | | - | מלווה לאיזון |
| 64,351 | <u>תקציב בלתי רגיל - סך הכל</u> | 69,584 | <u>תקציב בלתי רגיל - סך הכל</u> |
| 49,531 | מזה: עבודות פיתוח | 4,657 | מזה: השתתפות בעלי נכסים |
| 11,250 | העברת מלוות | 48,739 | השתתפות משרדי ממשלה |
| 3,570 | הוצאות אחרות | 12,760 | מלוות |
| | | 3,428 | הכנסות אחרות |
| | | | עודף/גירעון בתקציב הרגיל השנה |
| | -7,295 | | עודף/גירעון בתקציב הרגיל השנה ללא קבלת מלוות לאיזון |
| | -7,295 | | עודף/גירעון בתקציב הרגיל מצטבר בסוף השנה |
| | -17,174 | | עומס מלוות בסוף השנה (כולל הפרשי הצמדה) |
| | 135,187 | | |

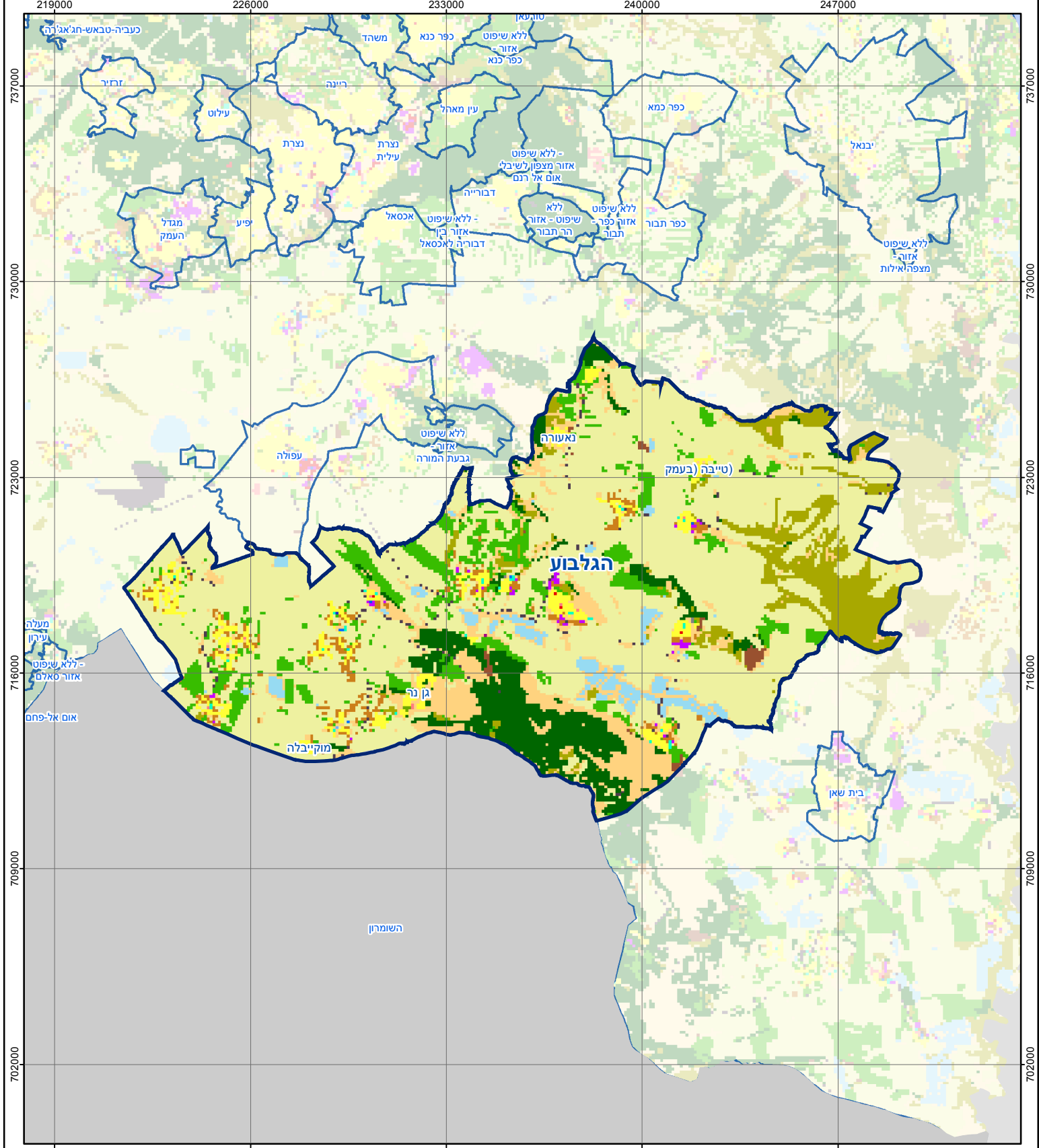
2017

הגלבוע

חיובי ארנונה* לפי סוג נכס (2016 ו-2017)

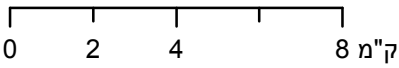
| חיוב באלפי ש"ח | | שטחים באלפי מ"ר | | סוג הנכס |
|----------------|---------------|-----------------|-----------------|-------------------------------------|
| 2017 | 2016 | 2017 | 2016 | |
| 68,681 | 60,679 | 36,831.0 | 36,629.5 | סך הכל |
| 41,303 | 37,895 | 1,130.8 | 1,030.6 | מגורים |
| 3,543 | 3,893 | 51.9 | 60.3 | משרדים, שירותים ומסחר |
| 10,186 | 8,442 | 321.9 | 286.0 | תעשייה |
| - | - | - | - | מלאכה |
| - | - | - | - | בנקים וחברות ביטוח |
| - | 358 | - | - | בתי מלון |
| - | - | - | - | חניונים |
| 8,773 | 5,794 | 803.1 | 721.7 | קרקע תפוסה |
| - | - | - | - | קרקע תפוסה לעריכת אירועים |
| - | - | - | - | קרקע תפוסה במפעל עתיר שטח |
| 1,646 | 1,623 | 28,027.5 | 28,030.5 | אדמה חקלאית |
| 507 | 458 | 1,299.2 | 1,237.4 | מבנה חקלאי |
| - | - | - | - | אדמת בניין |
| - | - | - | - | מגורים שאינם בשימוש |
| - | - | - | - | מערכת סולרית הממוקמת על גג נכס |
| - | - | - | - | מערכת סולרית שאינה ממוקמת על גג נכס |
| - | - | - | - | קרקע תפוסה למערכת סולרית |
| 2,723 | 2,217 | 5,196.6 | 5,263.0 | יתר סוגי הנכסים |

* חיובי ארנונה מתייחסים לנתוני חיוב ראשוני, שאינו כולל את השינויים בסכומי המס בשל הצמדה ואת הגידול הטבעי שחל במהלך השנה כתוצאה מתוספת נכסים.
מקור הנתונים: דו"ח כספי מבוקר, נספח א.



הגלבוע

סוג רשות: מועצה אזורית



תלמידי המועצה האזורית לסיסטטיקה
Central Bureau of Statistics
دائرة الإحصاء المركزية

שימושי קרקע:

- | | | | | | |
|------------------------|---|---------------------------|---|---------------------|---|
| כרייה וחציבה | ■ | מסחר ומגורים במרכז עירוני | ■ | חינוך והשכלה | ■ |
| גופי מים | ■ | תחבורה | ■ | בריאות ורווחה | ■ |
| גינון לנוי פארק ציבורי | ■ | מסחר ומשרדים | ■ | שירותי דת | ■ |
| יער וחורש | ■ | תעשייה | ■ | חירום והצלה | ■ |
| מטעים | ■ | מכלולי תשתית | ■ | שירותי מנהל ציבורי | ■ |
| גידולי שדה | ■ | שירות לציבור ללא אפיון | ■ | בתי עלמין | ■ |
| שיחים בתה ועשבוני | ■ | מגורים | ■ | תרבות פנאי וספורט | ■ |
| קרקע וסלע | ■ | מבנים חקלאיים | ■ | מלונאות ואירוח כפרי | ■ |