

2017

הגליל התחתון

כללי

סמל: 03 מחוז: הצפון	מרחב ימי, רשויות הגובלות בחוף הים: 0 מעמד מוניציפלי: מועצה אזורית
שנת קבלת מעמד מוניציפלי: 1950	סמל ושם ועדת תכנון ובנייה: 206 הגליל התחתון ממוצע המרחקים (ק"מ): 13.9
מספר חברי מועצה: 17	שטח (קמ"ר): 192.94 ממוצע המרחקים משוקלל (2015) (ק"מ): 14.6

סמל צורת יישוב	צורת יישוב	מספר יישובים	אוכלוסייה, לפי צורת יישוב (לא כולל גרים מחוץ ליישובים)
180	סך הכל יישובים במועצה	18	
190	יישובים עירוניים, יהודיים	-	370 27.6%
191	יישובים עירוניים, מושבים	-	350 1.1%
192	יישובים עירוניים, מושבים שיתופיים	-	340 4.9%
193	יישובים עירוניים, קיבוצים	-	330 16.1%
280	יישובים עירוניים, לא-יהודיים	-	320 5.2%
290	יישובים עירוניים, לא-יהודיים	-	
310	מושבים (לרבות כפרים שיתופיים)	8	
320	מושבים שיתופיים	1	
330	קיבוצים	3	
340	יישובים מוסדיים, יהודיים	2	
350	יישובים כפריים אחרים, יהודיים	1	
370	יישובים קהילתיים	3	
440	יישובים מוסדיים, לא-יהודיים	-	
450	יישובים כפריים אחרים, לא-יהודיים	-	

הערה: המספר שמעל האחוזים מציין את סמל צורת היישוב.

דמוגרפיה

אחוזים	אלפים	קבוצת אוכלוסייה ודת	אוכלוסייה בסוף 2017 - סך הכל (אלפים)
100.0	12.1	סך הכל	12.1
99.7		יהודים ואחרים	6.3
97.4		יהודים	5.8
1.9		אחוז גידול האוכלוסייה (לעומת שנה קודמת)	1,040
216		לידות חי	
45		פטירות	
171		ריבוי טבעי - סך הכל	
14.3		שיעור ל-1,000 תושבים 2016-2017	
0.4		פטירות תינוקות (ממוצע 2013-2017)	
..		שיעור ל-1,000 לידות חי 2013-2017	
62		הגירה בתוך הרשות	
68		מאזן הגירה פנימית	
122		מאזן הגירה - סך הכל	
56		עולים בהשתקעות ראשונה	
23.2		גיל (אחוזים): 17-0	
67.9		44-18	
5.4		64-45	
3.6		+65	
5.7		אחוז עולי 1990+ מסך האוכלוסייה	

גיל	אחוזים
4-0	9.4
9-5	10.7
14-10	10.6
19-15	11.9
29-20	12.8
44-30	17.2
59-45	14.6
64-60	4.4
+65	8.4
17-0	37.9
+75	2.5

התפלגות אוכלוסייה, לפי גיל ומין (אחוזים)	
גיל	מין
90+	זכרים
80-89	נקבות
70-79	זכרים
60-69	נקבות
50-59	זכרים
40-49	נקבות
30-39	זכרים
20-29	נקבות
10-19	זכרים
0-9	נקבות

הגירה פנימית, לפי מין וגיל			
גיל		מין	
+65	64-30	נקבות	זכרים
16	228	282	303
19	193	256	261

סך הכל	נכנסים	יוצאים
585	585	517
517	517	517

2017

הגליל התחתון

שכר ורווחה

מקבלי קצבאות בגין ילדים (סוף שנה)				מקבלי:	
מספר ילדים במשפחה			סך הכל	83 דמי אבטלה - סך הכל (ממוצע חודשי)	מזה: גברים 37
+5	4-3	2-1			
128	511	737	1,376	-	הכשרה מקצועית
709	1,703	1,115	3,527	40	גיל ממוצע (לא כולל חיילים)
נתוני 2016				161	דמי אבטלה ממוצעים ליום (ש"ח)
שכר חודשי ממוצע של שכיר במשך השנה				1,064	קצבאות זקנה ושאימים (סוף שנה)
% שינוי ריאלי לעומת שנה קודמת		ש"ח		3.0	מזה: אחוז מקבלי השלמת הכנסה
1.1	10,094			38	גמלת הבטחה הכנסה (נפשות, במשך השנה)
-0.2	12,464			102	גמלאות (סוף שנה): סיעוד
3.6	7,764			207	נכות כללית
מספר השכירים				54	ניידות
5,293	אחוז השכירים המשתכרים עד שכר מינימום 34.6			50	נכות מעבודה ותלויים
0.4226	מדד אי-השוויון - שכירים (מדד גייני, 0 שוויון מלא)			מבוטחים בקופות חולים	
541	מספר העצמאים			11,509	סך הכל (סוף שנה)
9,843	הכנסה חודשית ממוצעת של עצמאי במשך השנה (ש"ח)			82.2	באחוזים: כללית
8.0	אחוז שינוי ריאלי לעומת שנה קודמת			8.0	מכבי
38.4	אחוז העצמאים המשתכרים עד מחצית השכר הממוצע			4.3	מאוחדת
				5.6	לאומית

בנייה ודיור

גמר בנייה	התחלת בנייה	שטח - סך הכל (אלפי מ"ר)
32.3	34.1	מזה: למגורים (אלפי מ"ר)
14.7	21.7	מספר דירות
82	98	

תשתיות ושירותים עירוניים

גמר	התחלה	סלילת כבישים חדשים, הרחבה ושיקום של כבישים
-	-	אורך (ק"מ)
-	-	שטח (אלפי מ"ר)
-	-	הנחת צינורות: מים (ק"מ)
-	-	ביוב (ק"מ)
-	-	תיעול (ק"מ)

תחבורה

5,025	כלי רכב מנועיים - סך הכל
4,144	מזה: כלי רכב פרטיים
6.3	גיל ממוצע של כלי רכב פרטי (שנים)
9	תאונות דרכים עם נפגעים (ת"ד) - סך הכל
0	קטלניות
2	קשות
7	קלות
0.8	שיעור ל-1,000 תושבים
1.8	שיעור ל-1,000 כלי רכב

חינוך

ילדים בגנים של משרד החינוך תשע"ז 2016/17				
סך הכל	גיל 3	גיל 4	גיל 5	גיל 6
769	235	230	265	39

תשע"ז 2016/17	בתי ספר	כיתות	תלמידים	ממוצע תלמידים לכיתה
סך הכל	8	155	3,525	23
יסודי (כולל מיוחד)	4	63	1,562	25
על-יסודי	7	92	1,963	21
חטיבת ביניים	3	32	721	23
תיכון	4	60	1,242	21
זכאים לתעודת בגרות מבין תלמידי כיתות יב (אחוזים):				
סך הכל	81.4			
עמדו בדרישות הסף של האוניברסיטאות	74.9			

השכלה גבוהה

2018	
אחוז	בעלי תארים מישראל מכלל בני 35-55
43.7	מסיימי יב שהחלו לימודים גבוהים בתוך 8 שנים מסיום התיכון
37.9	סטודנטים מכלל בני 20-25
11.5	סטודנטים מכלל האוכלוסייה
4.2	

פסולת

פסולת מוצקה ביתית, מסחרית וגזם	(ק"ג לנפש ליום)
2.0	
אחוז מחזור	42.6

2017

הגליל התחתון

שימושי קרקע 2013

אחוז	קמ"ר	
100	192.99	סך הכל שטח שיפוט
2.3	4.44	מגורים
0.2	0.32	חינוך והשכלה
-	0.01	בריאות ורווחה
-	0.06	שירותים ציבוריים
0.1	0.24	תרבות, פנאי, נופש וספורט
-	0.07	מסחר ומשרדים
0.3	0.59	תעשייה
0.7	1.38	תשתית ותחבורה
0.9	1.81	מבנים חקלאיים
0.1	0.11	גינון לנוי, פארק ציבורי
25.0	48.18	יער וחורש
9.0	17.45	מטעים
32.9	63.41	גידולי שדה
28.5	54.92	שטח פתוח אחר
2,455		צפיפות אוכלוסייה לשטח בנוי למגורים (נפשות לקמ"ר)
10.9		אוכלוסייה בסוף 2013 - סך הכל (אלפים)

מדד פריפריאליות 2015

3	אשכול: (מ-1 עד 10, 1 הפריפריאלי ביותר)
-0.550	ערך מדד:
55	דירוג: (מ-1 עד 255, 1 הפריפריאלי ביותר)
	דירוג לפי מרכיבי המדד:
59	מדד נגישות פוטנציאלית:
	(מ-1 עד 255, 1 הנגישות הנמוכה ביותר)
66	קרבה לגבול מחוז תל אביב:
	(מ-1 עד 255, 1 המרוחק ביותר)

מדד חברתי-כלכלי 2015

7	אשכול: (מ-1 עד 10, 1 הנמוך ביותר)
0.542	ערך מדד:
172	דירוג: (מ-1 עד 255, 1 הנמוך ביותר)

אוכלוסייה במוסדות לינה

2016	סך הכל	אחוז מאוכל' הרשות
	5	מוסדות לינה
	855	דיירי מוסדות לינה
-		בתי אבות ודיר מוגן
6.76		מוסדות חינוך
-		מוסדות דת
-		מוסדות אשפוז כולל הוסטלים
0.23		מוסדות אחרים

2017

הגליל התחתון

נתוני ביצוע תקציב הרשות (אלפי ש"ח, אלא אם כן צוין אחרת)

הוצאות		הכנסות	
143,853	סך הכל תשלומים (תקציב רגיל ובלתי רגיל)	145,948	סך הכל תקבולים (תקציב רגיל ובלתי רגיל)
110,326	<u>תקציב רגיל - סך הכל</u>	109,912	<u>תקציב רגיל - סך הכל</u>
9,120	הוצאות לנפש		
	לפי פיקי תקציב		לפי פיקי תקציב
16,588	הנהלה וכלליות	50,937	מיסים ומענקים
15,622	שירותים מקומיים	6,454	שירותים מקומיים
60,550	שירותים ממלכתיים	45,721	שירותים ממלכתיים
48,175	מזה: חינוך	38,068	מזה: חינוך
6,578	רווחה	4,626	רווחה
4,708	תרבות	2,808	תרבות
7,485	מפעלים	6,424	מפעלים
-	מזה: רכישת מים	-	מזה: מפעל מים
10,081	תשלומים בלתי רגילים	376	תקבולים בלתי רגילים
	לפי סיווג כלכלי		לפי סיווג כלכלי
33,405	עלות עבודה - סך הכל	65,681	עצמיות - סך הכל
14,994	מזה: חינוך	8,829	מזה: חינוך
1,759	רווחה	96	רווחה
		36,422	ארנונה - סך הכל גבייה
44,904	הוצאות לפעולות		* למגורים
		15,725	סך הכל גבייה
9,395	פירעון מלוות	16,477	סך הכל חיובים נטו
		95.4 %	יחס גבייה לכלל החיובים
557	הוצאות מימון	14,831	גבייה השנה (קרן + ריבית)
		17,411	חיוב בשנת החשבון
	העברות והוצאות חד-פעמיות (כולל כיסוי גירעון מצטבר)	85.2 %	יחס גבייה השנה לחיוב השנה
285		2,489	פטורים, שחרורים והנחות
		894	גביית פיגורים (קרן + ריבית)
21,780	כלליות, השתתפויות והעברות	20,697	* לא למגורים - סך הכל גבייה
		20,334	עצמיות אחרות
		44,231	הכנסות מהממשלה - סך הכל
		26,937	מזה: משרד החינוך
		4,529	משרד הרווחה
		6,660	מענק כללי לאיזון
		53	מענק מיועד
		1,477	מענק מיוחד
		-	העברות והכנסות חד-פעמיות לכיסוי גירעון מצטבר
		-	מלווה לאיזון
33,527	<u>תקציב בלתי רגיל - סך הכל</u>	36,036	<u>תקציב בלתי רגיל - סך הכל</u>
27,001	מזה: עבודות פיתוח	1,248	מזה: השתתפות בעלי נכסים
-	העברת מלוות	10,401	השתתפות משרדי ממשלה
6,526	הוצאות אחרות	6,000	מלוות
		18,387	הכנסות אחרות
			עודף/גירעון בתקציב הרגיל השנה
		-414	עודף/גירעון בתקציב הרגיל השנה ללא קבלת מלוות לאיזון
		-414	עודף/גירעון בתקציב הרגיל השנה ללא קבלת מלוות לאיזון
		-773	עודף/גירעון בתקציב הרגיל השנה
		58,318	עומס מלוות בסוף השנה (כולל הפרשי הצמדה)

2017

הגליל התחתון

חיובי ארנונה* לפי סוג נכס (2016 ו-2017)

חיוב באלפי ש"ח		שטחים באלפי מ"ר		סוג הנכס
2017	2016	2017	2016	
38,065	37,342	52,697.2	52,623.5	סך הכל
16,846	15,861	478.6	458.5	מגורים
3,104	3,110	38.1	39.2	משרדים, שירותים ומסחר
5,275	5,031	103.3	125.1	תעשייה
1,471	1,748	26.3	31.8	מלאכה
-	-	-	-	בנקים וחברות ביטוח
1,103	1,127	28.0	29.1	בתי מלון
-	-	-	-	חניונים
3,002	3,330	552.8	638.0	קרקע תפוסה
-	-	-	-	קרקע תפוסה לעריכת אירועים
-	-	-	-	קרקע תפוסה במפעל עתיר שטח
486	476	49,114.0	48,951.0	אדמה חקלאית
19	17	51.8	46.4	מבנה חקלאי
-	-	-	-	אדמת בניין
-	-	-	-	מגורים שאינם בשימוש
-	-	-	-	מערכת סולרית הממוקמת על גג נכס
-	-	-	-	מערכת סולרית שאינה ממוקמת על גג נכס
-	-	-	-	קרקע תפוסה למערכת סולרית
6,759	6,642	2,304.3	2,304.3	יתר סוגי הנכסים

* חיובי ארנונה מתייחסים לנתוני חיוב ראשוני, שאינו כולל את השינויים בסכומי המס בשל הצמדה ואת הגידול הטבעי שחל במהלך השנה כתוצאה מתוספת נכסים.
מקור הנתונים: דו"ח כספי מבוקר, נספח א.

233000

240000

247000

751000

751000

744000

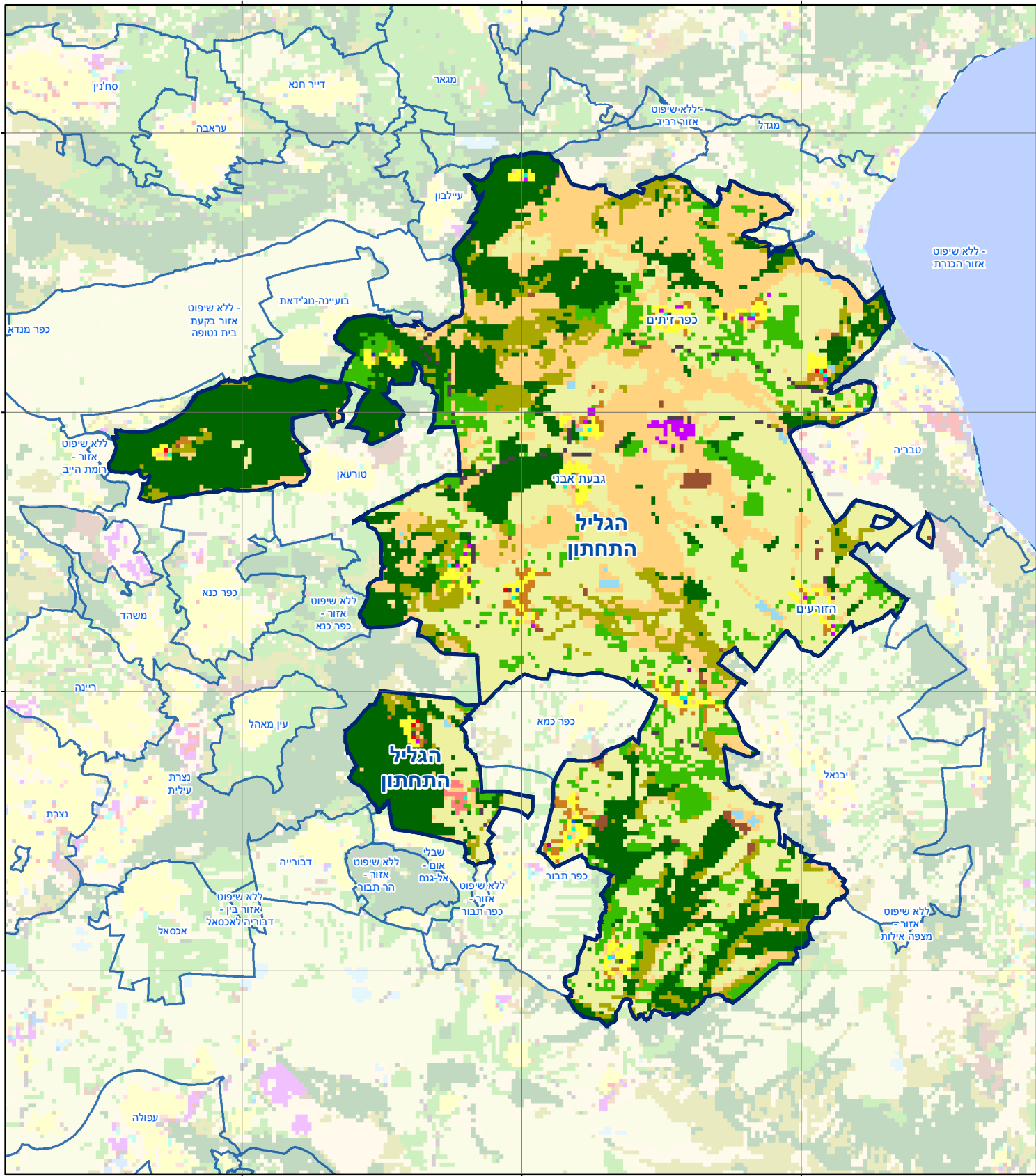
744000

737000

737000

730000

730000



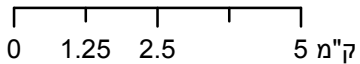
233000

240000

247000

הגליל התחתון

סוג רשות: מועצה אזורית



מפת התמצאות



שימושי קרקע:	
כרייה וחציבה	חינוך והשכלה
גופי מים	בריאות ורווחה
גינות לנוי פארק ציבורי	שירותי דת
יער וחורש	חירום והצלה
מטעים	שירותי מנהל ציבורי
גידולי שדה	בתי עלמין
שיחים בתה ועשבוני	תרבות פנאי וספורט
קרקע וסלע	מלונאות ואירוח כפרי
מסחר ומגורים במרכז עירוני	
תחבורה	
מסחר ומשרדים	
תעשייה	
מכלולי תשתית	
שירות לציבור ללא אפיון	
מגורים	
מבנים חקלאיים	