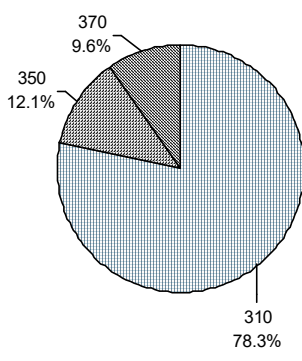


2017

הערה התיכונה

כללי

מרחב ימי, רשויות הגובלות בחוף הים: 0 מעמד מוניציפלי: מועצה אזורית	מחוז: הדרום	סמל: 54
שנת קבלת מעמד מוניציפלי: 1976 סמל ושם ועדת תכנון ובנייה: 657 הערה התיכונה ממוצע המרחקים (2015) (ק"מ): 16.6	שטח (קמ"ר): 1,538.24	מספר חברי מועצה: 7
ממוצע המרחקים משוקלל (2015) (ק"מ): 16.4		

אוכלוסייה, לפי צורת יישוב (לא כולל גרים מחוץ ליישובים)	מספר יישובים	צורת יישוב	סמל צורת יישוב
 <p>הערה: המספר שמעל האחוזים מציין את סמל צורת היישוב.</p>	7	סך הכל יישובים במועצה	
	-	יישובים עירוניים, יהודיים 9,000-5,000 תושבים	180
	-	יישובים עירוניים, יהודיים 4,999-2,000 תושבים	190
	-	יישובים עירוניים, מושבים 4,999-2,000 תושבים	191
	-	יישובים עירוניים, מושבים שיתופיים 4,999-2,000 תושבים	192
	-	יישובים עירוניים, קיבוצים 4,999-2,000 תושבים	193
	-	יישובים עירוניים, לא-יהודיים 9,000-5,000 תושבים	280
	-	יישובים עירוניים, לא-יהודיים 4,999-2,000 תושבים	290
	5	מושבים (לרבות כפרים שיתופיים)	310
	-	מושבים שיתופיים	320
	-	קיבוצים	330
	-	יישובים מוסדיים, יהודיים	340
	1	יישובים כפריים אחרים, יהודיים	350
	1	יישובים קהילתיים	370
	-	יישובים מוסדיים, לא-יהודיים	440
	-	יישובים כפריים אחרים, לא-יהודיים	450

דמוגרפיה

אחוזים	אלפים	קבוצת אוכלוסייה ודת	אוכלוסייה בסוף 2017 - סך הכל (אלפים)
100.0	3.3	סך הכל	3.3
98.5		יהודים ואחרים	1.6
94.0		יהודים	1.6
2.0		אחוז גידול האוכלוסייה (לעומת שנה קודמת)	929
54		לידות חי	
9		פטירות	
45		ריבוי טבעי - סך הכל	
14.0		שיעור ל-1,000 תושבים 2016-2017	
0.8		פטירות תינוקות (ממוצע 2013-2017)	
..		שיעור ל-1,000 לידות חי 2013-2017	
19		הגירה בתוך הרשות	
15		מאזן הגירה פנימית	
20		מאזן הגירה - סך הכל	
-		עולים בהשתקעות ראשונה	
-		גיל (אחוזים): 17-0	
-		44-18	
-		64-45	
-		+65	
5.6		אחוז עולי 1990+ מסך האוכלוסייה	

גיל	אחוזים
4-0	9.9
9-5	10.8
14-10	10.3
19-15	8.0
29-20	10.4
44-30	20.4
59-45	16.6
64-60	4.5
+65	9.2
17-0	35.5
+75	1.2

התפלגות אוכלוסייה, לפי גיל ומין (אחוזים)	
נקבות	זכרים
90+	90+
80-89	80-89
70-79	70-79
60-69	60-69
50-59	50-59
40-49	40-49
30-39	30-39
20-29	20-29
10-19	10-19
0-9	0-9

הגירה פנימית, לפי מין וגיל						
גיל				מין		סך הכל
+65	64-30	29-15	עד 14	נקבות	זכרים	
..	74	42	40	79	79	158
..	63	33	45	69	74	143

2017

הערבה התיכונה

שכר ורווחה

מקבלי קצבאות בגין ילדים (סוף שנה)				מקבלי:	
מספר ילדים במשפחה			סך הכל	22	דמי אבטלה - סך הכל (ממוצע חודשי)
+5	4-3	2-1			
11	195	272	478	-	הכשרה מקצועית
62	647	422	1,131	39	גיל ממוצע (לא כולל חיילים)
נתוני 2016				146	דמי אבטלה ממוצעים ליום (ש"ח)
שכר חודשי ממוצע של שכיר במשך השנה				262	קצבאות זקנה ושאימים (סוף שנה)
% שינוי ריאלי לעומת שנה קודמת		ש"ח		1.9	מזה: אחוז מקבלי השלמת הכנסה
2.1	8,011			11	גמלת הבטחת הכנסה (נפשות, במשך השנה)
-0.4	9,841			9	גמלאות (סוף שנה): סיעוד
5.0	6,453			34	נכות כללית
מספר השכירים				12	ניידות
1,451	אחוז השכירים המשתכרים עד שכר מינימום			18	נכות מעבודה ותלויים
40.7	מדד אי-השוויון - שכירים (מדד גייני, 0 שוויון מלא)			מבוטחים בקופות חולים	
0.3953	מספר העצמאים			3,436	סך הכל (סוף שנה)
408	הכנסה חודשית ממוצעת של עצמאי במשך השנה (ש"ח)			94.6	באחוזים: כללית
11,748	אחוז שינוי ריאלי לעומת שנה קודמת			4.3	מכבי
1.5	אחוז העצמאים המשתכרים עד מחצית השכר הממוצע			0.8	מאוחדת
32.4				0.3	לאומית

בנייה ודיור

גמר בנייה	התחלת בנייה	שטח - סך הכל (אלפי מ"ר)
36.1	12.9	מזה: למגורים (אלפי מ"ר)
7.1	4.1	מספר דירות
44	27	

תשתיות ושירותים עירוניים

גמר	התחלה	סלילת כבישים חדשים, הרחבה ושיקום של כבישים
1.8	1.8	אורך (ק"מ)
9.9	9.9	שטח (אלפי מ"ר)
-	-	הנחת צינורות: מים (ק"מ)
-	3.7	ביוב (ק"מ)
0.7	0.7	תיעול (ק"מ)

תחבורה

1,904	כלי רכב מנועיים - סך הכל
1,197	מזה: כלי רכב פרטיים
7.2	גיל ממוצע של כלי רכב פרטי (שנים)
-	תאונות דרכים עם נפגעים (ת"ד) - סך הכל
-	קטלניות
-	קשות
-	קלות
-	שיעור ל-1,000 תושבים
-	שיעור ל-1,000 כלי רכב

חינוך

ילדים בגנים של משרד החינוך תשע"ז 2016/17				
סך הכל	גיל 3	גיל 4	גיל 5	גיל 6
188	34	78	64	12

תשע"ז 2016/17	בתי ספר	כיתות	תלמידים	ממוצע תלמידים לכיתה
סך הכל	..	36	802	22
יסודי (כולל מיוחד)	..	21	459	22
על-יסודי	..	15	343	23
חטיבת ביניים	..	7	176	25
תיכון	..	8	167	21
זכאים לתעודת בגרות מבין תלמידי כיתות יב (אחוזים):				
סך הכל	85.2			
עמדו בדרישות הסף של האוניברסיטאות	75.9			

השכלה גבוהה

2018	
אחוז	בעלי תארים מישראל מכלל בני 35-55
35.6	מסיימי יב שהחלו לימודים גבוהים בתוך 8 שנים מסיום התיכון
..	סטודנטים מכלל בני 20-25
7.4	סטודנטים מכלל האוכלוסייה
2.9	

פסולת

פסולת מוצקה ביתית, מסחרית וגזם	(ק"ג לנפש ליום)
2.3	
אחוז מחזור	14.5

2017

הערבה התיכונה

שימושי קרקע 2013

אחוז	קמ"ר	
100	1,512.49	סך הכל שטח שיפוט
0.1	1.94	מגורים
-	0.05	חינוך והשכלה
-	-	בריאות ורווחה
-	0.07	שירותים ציבוריים
-	0.13	תרבות, פנאי, נופש וספורט
-	0.01	מסחר ומשרדים
-	0.18	תעשייה
0.1	1.19	תשתית ותחבורה
1.3	19.11	מבנים חקלאיים
-	0.06	גינון לנוי, פארק ציבורי
-	-	יער וחורש
0.2	3.65	מטעים
0.3	4.04	גידולי שדה
98.0	1,482.06	שטח פתוח אחר
1,546	(נפשות לקמ"ר)	צפיפות אוכלוסייה לשטח בנוי למגורים
3.0		אוכלוסייה בסוף 2013 - סך הכל (אלפים)

מדד פריפריאליות 2015

2	אשכול: (מ-1 עד 10, 1 הפריפריאלי ביותר)
-1.760	ערך מדד:
3	דירוג: (מ-1 עד 255, 1 הפריפריאלי ביותר)
	דירוג לפי מרכיבי המדד:
2	מדד נגישות פוטנציאלית:
	(מ-1 עד 255, 1 הנגישות הנמוכה ביותר)
3	קרבה לגבול מחוז תל אביב:
	(מ-1 עד 255, 1 המרוחק ביותר)

מדד חברתי-כלכלי 2015

7	אשכול: (מ-1 עד 10, 1 הנמוך ביותר)
0.795	ערך מדד:
194	דירוג: (מ-1 עד 255, 1 הנמוך ביותר)

2016 אוכלוסייה במוסדות לינה

סך הכל	אחוז מאוכל' הרשות
..	מוסדות לינה
..	דיירי מוסדות לינה
-	בתי אבות ודיור מוגן
-	מוסדות חינוך
-	מוסדות דת
-	מוסדות אשפוז כולל הוסטלים
..	מוסדות אחרים

2017

הערבה התיכונה

נתוני ביצוע תקציב הרשות (אלפי ש"ח, אלא אם כן צוין אחרת)

הוצאות		הכנסות	
60,697	סך הכל תשלומים (תקציב רגיל ובלתי רגיל)	61,946	סך הכל תקבולים (תקציב רגיל ובלתי רגיל)
47,570	<u>תקציב רגיל - סך הכל</u>	47,607	<u>תקציב רגיל - סך הכל</u>
14,607	הוצאות לנפש		
	לפי פרקי תקציב		לפי פרקי תקציב
5,423	הנהלה וכלליות	28,053	מיסים ומענקים
9,787	שירותים מקומיים	2,913	שירותים מקומיים
21,909	שירותים ממלכתיים	14,296	שירותים ממלכתיים
12,920	מזה: חינוך	12,004	מזה: חינוך
2,122	רווחה	1,652	רווחה
5,596	תרבות	138	תרבות
6,731	מפעלים	2,274	מפעלים
1,279	מזה: רכישת מים	288	מזה: מפעל מים
3,720	תשלומים בלתי רגילים	71	תקבולים בלתי רגילים
	לפי סיווג כלכלי		לפי סיווג כלכלי
9,897	עלות עבודה - סך הכל	31,489	עצמיות - סך הכל
1,632	מזה: חינוך	1,872	מזה: חינוך
548	רווחה	-	רווחה
		21,786	ארנונה - סך הכל גבייה
20,729	הוצאות לפעולות		* למגורים
		6,157	סך הכל גבייה
899	פירעון מלוות	7,049	סך הכל חיובים נטו
		87.3 %	יחס גבייה לכלל החיובים
284	הוצאות מימון	5,571	גבייה השנה (קרן + ריבית)
		7,515	חיוב בשנת החשבון
	העברות והוצאות חד-פעמיות (כולל כיסוי גירעון מצטבר)	74.1 %	יחס גבייה השנה לחיוב השנה
603		525	פטורים, שחרורים והנחות
		586	גביית פיגורים (קרן + ריבית)
15,158	כלליות, השתתפויות והעברות	15,629	* לא למגורים - סך הכל גבייה
		7,831	עצמיות אחרות
		16,118	הכנסות מהממשלה - סך הכל
		9,984	מזה: משרד החינוך
		1,660	משרד הרווחה
		645	מענק כללי לאיזון
		-	מענק מיועד
		2,218	מענק מיוחד
		-	העברות והכנסות חד-פעמיות
		-	לכיסוי גירעון מצטבר
		-	מלווה לאיזון
13,127	<u>תקציב בלתי רגיל - סך הכל</u>	14,339	<u>תקציב בלתי רגיל - סך הכל</u>
6,578	מזה: עבודות פיתוח	1,109	מזה: השתתפות בעלי נכסים
-	העברת מלוות	7,137	השתתפות משרדי ממשלה
6,549	הוצאות אחרות	-	מלוות
		6,093	הכנסות אחרות
			עודף/גירעון בתקציב הרגיל השנה
		37	עודף/גירעון בתקציב הרגיל השנה ללא קבלת מלוות לאיזון
		135	עודף/גירעון בתקציב הרגיל מצטבר בסוף השנה
		5,134	עומס מלוות בסוף השנה (כולל הפרשי הצמדה)

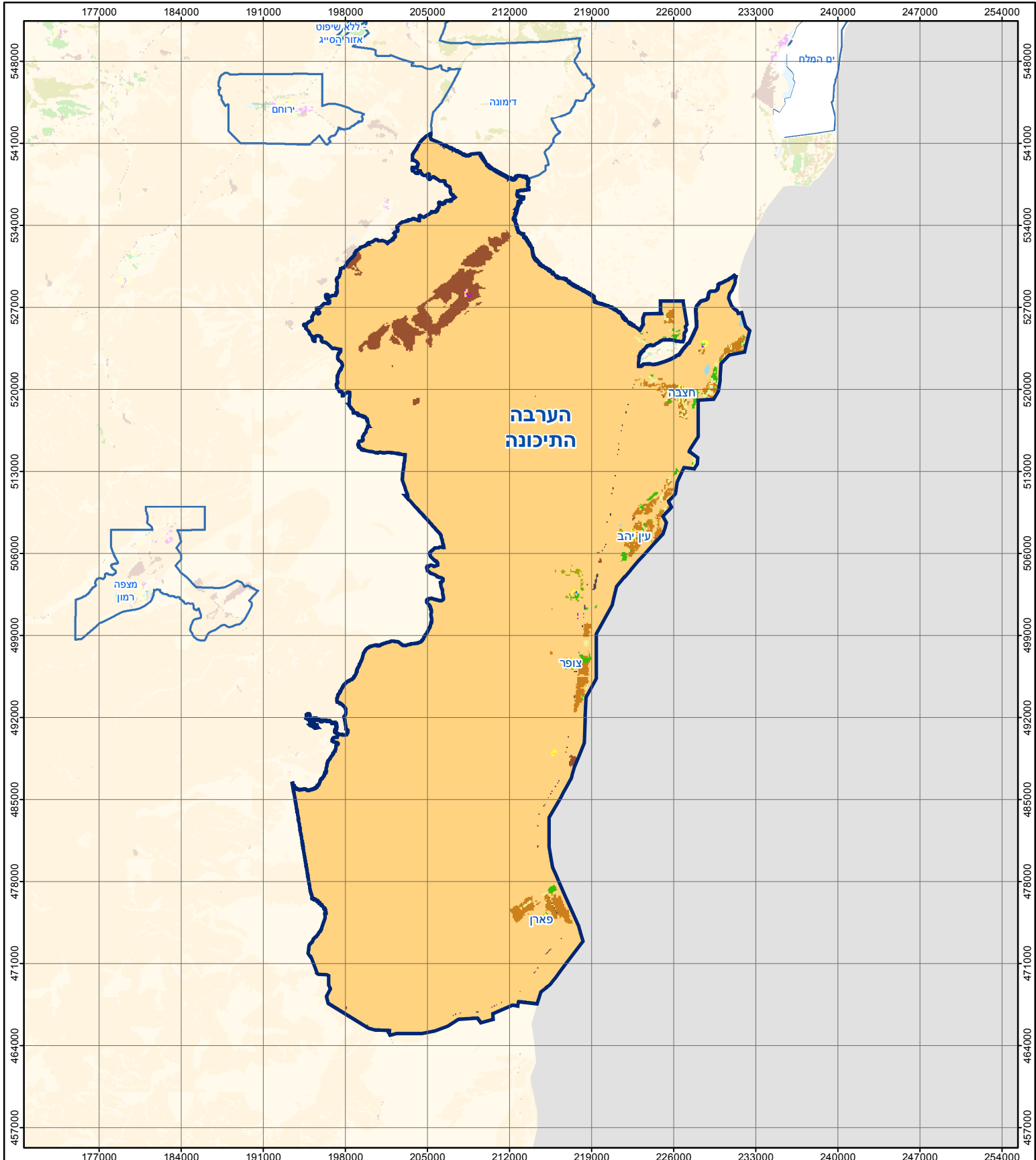
2017

הערבה התיכונה

חיובי ארנונה* לפי סוג נכס (2016 ו-2017)

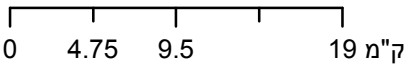
חיוב באלפי ש"ח		שטחים באלפי מ"ר		סוג הנכס
2017	2016	2017	2016	
23,685	22,610	29,812.3	29,101.0	סך הכל
5,745	5,535	151.7	148.7	מגורים
1,403	1,217	19.8	17.3	משרדים, שירותים ומסחר
583	644	15.5	17.5	תעשייה
167	108	3.7	2.4	מלאכה
17	16	0.0	0.0	בנקים וחברות ביטוח
848	411	20.9	25.6	בתי מלון
-	-	-	-	חניונים
4,357	4,548	1,640.7	1,759.2	קרקע תפוסה
-	-	-	-	קרקע תפוסה לעריכת אירועים
6,416	6,304	300.0	300.0	קרקע תפוסה במפעל עתיר שטח
1,788	1,722	27,090.5	26,396.0	אדמה חקלאית
541	516	260.1	252.7	מבנה חקלאי
-	-	-	-	אדמת בניין
-	-	-	-	מגורים שאינם בשימוש
-	-	-	-	מערכת סולרית הממוקמת על גג נכס
-	-	-	-	מערכת סולרית שאינה ממוקמת על גג נכס
173	-	124.1	-	קרקע תפוסה למערכת סולרית
1,647	1,589	185.1	181.5	יתר סוגי הנכסים

* חיובי ארנונה מתייחסים לנתוני חיוב ראשוני, שאינו כולל את השינויים בסכומי המס בשל הצמדה ואת הגידול הטבעי שחל במהלך השנה כתוצאה מתוספת נכסים.
מקור הנתונים: דו"ח כספי מבוקר, נספח א.



הערבה התיכונה

סוג רשות: מועצה אזורית



מפת התמצאות



שימושי קרקע:	
כרייה וחציבה	מסחר ומגורים במרכז עירוני
גופי מים	תחבורה
גינות לפני פארק ציבורי	מסחר ומשרדים
יער וחורש	תעשייה
מטעים	מכלולי תשתית
גידולי שדה	שירות לציבור ללא אפיון
שיחים בתה ועשבוני	מגורים
קרקע וסלע	מבנים חקלאיים
חינוך והשכלה	בריאות ורווחה
שירותי דת	חירום והצלה
שירותי מנהל ציבורי	בתי עלמין
תרבות פנאי וספורט	מלונאות ואירוח כפרי