

2017

זבולון

כללי

מסל: 12 מחוז: חיפה	מרחב ימי, רשויות הגובלות בחוף הים: 0	מעמד מוניציפלי: מועצה אזורית
שנת קבלת מעמד מוניציפלי: 1950	סמל ושם ועדת תכנון ובנייה: 301 זבולון	ממוצע המרחקים (2015) (ק"מ): 8.1
מספר חברי מועצה: 17	שטח (קמ"ר): 61.71	ממוצע המרחקים משוקלל (2015) (ק"מ): 9.3

סמל צורת יישוב	צורת יישוב	מספר יישובים	אוכלוסייה, לפי צורת יישוב (לא כולל גרים מחוץ ליישובים)
180	סך הכל יישובים במועצה	14	450 8.3%
190	יישובים עירוניים, יהודיים	-	350 3.3%
191	יישובים עירוניים, יהודיים	1	190 20.4%
192	יישובים עירוניים, מושבים	-	340 3.2%
193	יישובים עירוניים, מושבים	-	330 30.9%
280	שיתופיים 4,999-2,000 תושבים	-	290 20.8%
290	יישובים עירוניים, לא-יהודיים	1	310 13.1%
310	מושבים (לרבות כפרים שיתופיים)	2	
320	מושבים שיתופיים	-	
330	קיבוצים	5	
340	יישובים מוסדיים, יהודיים	2	
350	יישובים כפריים אחרים, יהודיים	1	
370	יישובים קהילתיים	-	
440	יישובים מוסדיים, לא-יהודיים	-	
450	יישובים כפריים אחרים, לא-יהודיים	2	

הערה: המספר שמעל האחוזים מציין את סמל צורת היישוב.

דמוגרפיה

אחוזים	אלפים	קבוצת אוכלוסייה ודת	אוכלוסייה בסוף 2017 - סך הכל (אלפים)
100.0	13.4	סך הכל	13.4
69.8		יהודים ואחרים	6.9
66.1		יהודים	6.6
2.1		אחוז גידול האוכלוסייה (לעומת שנה קודמת)	886
187		לידות חי	
41		פטירות	
146		ריבוי טבעי - סך הכל	
11.0		שיעור ל-1,000 תושבים 2016-2017	
0.4		פטירות תינוקות (ממוצע 2013-2017)	
..		שיעור ל-1,000 לידות חי 2013-2017	
77		הגירה בתוך הרשות	
-208		מאזן הגירה פנימית	
-108		מאזן הגירה - סך הכל	
62		עולים בהשקעות ראשונה	
6.5		גיל (אחוזים): 17-0	
75.8		44-18	
16.1		64-45	
1.6		+65	
6.3		אחוז עולי 1990+ מסך האוכלוסייה	

גיל	אחוזים
4-0	8.0
9-5	8.7
14-10	9.4
19-15	9.8
29-20	15.5
44-30	18.4
59-45	15.3
64-60	3.7
+65	11.1
17-0	32.1
+75	4.2

הגירה פנימית, לפי מין וגיל		מין		סך הכל	נכנסים	יוצאים
גיל	מין	נקבות	זכרים			
+65	14	5	129	188	167	355
64-30	14	139	129	275	288	563
29-15	14	82	135			

2017

זבולון

שכר ורווחה

מקבלי קצבאות בגין ילדים (סוף שנה)				מקבלי:	
מספר ילדים במשפחה			סך הכל	דמי אבטלה - סך הכל (ממוצע חודשי)	413
+5	4-3	2-1			
105	650	987	1,742	הכשרה מקצועית	..
556	2,127	1,517	4,200	גיל ממוצע (לא כולל חיילים)	42
נתוני 2016				דמי אבטלה ממוצעים ליום (ש"ח)	139
שכר חודשי ממוצע של שכיר במשך השנה				קצבאות זקנה ושאיירים (סוף שנה)	1,295
% שינוי ריאלי לעומת שנה קודמת		ש"ח		מזה: אחוז מקבלי השלמת הכנסה	6.2
0.7	9,971		סך הכל	גמלת הבטחה הכנסה (נפשות, במשך השנה)	417
0.5	11,798		גברים	גמלאות (סוף שנה): סיעוד	123
1.4	7,969		נשים	נכות כללית	306
מספר השכירים				ניידות	53
5,499	אחוז השכירים המשתכרים עד שכר מינימום			נכות מעבודה ותלויים	39
44.3	מדד אי-השוויון - שכירים (מדד גייני, 0 שוויון מלא)			מבוטחים בקופות חולים	
0.4788	מספר העצמאים			סך הכל (סוף שנה)	11,823
282	הכנסה חודשית ממוצעת של עצמאי במשך השנה (ש"ח)			באחוזים: כללית	76.1
11,629	אחוז שינוי ריאלי לעומת שנה קודמת			מכבי	20.1
0.4	אחוז העצמאים המשתכרים עד מחצית השכר הממוצע			מאוחדת	1.8
40.1				לאומית	2.0

בנייה ודיור

גמר בנייה	התחלת בנייה	
12.7	16.4	שטח - סך הכל (אלפי מ"ר)
7.1	6.2	מזה: למגורים (אלפי מ"ר)
42	25	מספר דירות

תשתיות ושירותים עירוניים

גמר	התחלה	
		סלילת כבישים חדשים, הרחבה ושיקום של כבישים
7.1	7.1	אורך (ק"מ)
72.3	72.3	שטח (אלפי מ"ר)
-	-	הנחת צינורות: מים (ק"מ)
-	-	ביוב (ק"מ)
-	-	תיעול (ק"מ)

תחבורה

4,805	כלי רכב מנועיים - סך הכל
3,982	מזה: כלי רכב פרטיים
7.2	גיל ממוצע של כלי רכב פרטי (שנים)
4	תאונות דרכים עם נפגעים (ת"ד) - סך הכל
1	קטלניות
2	קשות
1	קלות
0.3	שיעור ל-1,000 תושבים
0.8	שיעור ל-1,000 כלי רכב

חינוך

ילדים בגנים של משרד החינוך תשע"ז 2016/17				
סך הכל	גיל 3	גיל 4	גיל 5	גיל 6
696	208	198	257	33

תשע"ז 2016/17	בתי ספר	כיתות	תלמידים	ממוצע תלמידים לכיתה
סך הכל	13	177	3,286	19
יסודי (כולל מיוחד)	9	101	1,743	17
על-יסודי	11	76	1,543	20
חטיבת ביניים	..	24	548	23
תיכון	9	52	995	19
זכאים לתעודת בגרות מבין תלמידי כיתות יב (אחוזים):				
סך הכל	77.8			
עמדו בדרישות הסף של האוניברסיטאות	72.9			

השכלה גבוהה

2018	
אחוז	
37.0	בעלי תארים מישראל מכלל בני 35-55
45.0	מסיימי יב שהחלו לימודים גבוהים בתוך 8 שנים מסיום התיכון
14.8	סטודנטים מכלל בני 20-25
4.2	סטודנטים מכלל האוכלוסייה

פסולת

פסולת מוצקה ביתית, מסחרית וגזם	
2.0	(ק"ג לנפש ליום)
30.5	אחוז מחזור

2017

זבולון

שימושי קרקע 2013

אחוז	קמ"ר	
100	62.82	סך הכל שטח שיפוט
4.9	3.10	מגורים
0.4	0.22	חינוך והשכלה
-	0.02	בריאות ורווחה
0.2	0.12	שירותים ציבוריים
0.3	0.21	תרבות, פנאי, נופש וספורט
0.1	0.04	מסחר ומשרדים
0.5	0.32	תעשייה
2.1	1.31	תשתית ותחבורה
1.3	0.83	מבנים חקלאיים
0.1	0.09	גינון לנוי, פארק ציבורי
22.4	14.08	יער וחורש
8.1	5.08	מטעים
46.9	29.45	גידולי שדה
12.7	7.95	שטח פתוח אחר
4,065	(נפשות לקמ"ר)	צפיפות אוכלוסייה לשטח בנוי למגורים
12.6		אוכלוסייה בסוף 2013 - סך הכל (אלפים)

מדד פריפריאליות 2015

5	אשכול: (מ-1 עד 10, 1 הפריפריאלי ביותר)
0.080	ערך מדד:
132	דירוג: (מ-1 עד 255, 1 הפריפריאלי ביותר)
	דירוג לפי מרכיבי המדד:
151	מדד נגישות פוטנציאלית:
	(מ-1 עד 255, 1 הנגישות הנמוכה ביותר)
120	קרבה לגבול מחוז תל אביב:
	(מ-1 עד 255, 1 המרוחק ביותר)

מדד חברתי-כלכלי 2015

6	אשכול: (מ-1 עד 10, 1 הנמוך ביותר)
0.152	ערך מדד:
140	דירוג: (מ-1 עד 255, 1 הנמוך ביותר)

2016 אוכלוסייה במוסדות לינה

אחוז מאוכל' הרשות	סך הכל	
	12	מוסדות לינה
	1,366	דיירי מוסדות לינה
0.25		בתי אבות ודיר מוגן
3.38		מוסדות חינוך
-		מוסדות דת
2.79		מוסדות אשפוז כולל הוסטלים
3.88		מוסדות אחרים

2017

זבולון

נתוני ביצוע תקציב הרשות (אלפי ש"ח, אלא אם כן צוין אחרת)

הוצאות		הכנסות	
188,788	סך הכל תשלומים (תקציב רגיל ובלתי רגיל)	195,062	סך הכל תקבולים (תקציב רגיל ובלתי רגיל)
146,887	<u>תקציב רגיל - סך הכל</u>	146,894	<u>תקציב רגיל - סך הכל</u>
10,928	הוצאות לנפש		
	לפי פרקי תקציב		לפי פרקי תקציב
12,888	הנהלה וכלליות	60,127	מיסים ומענקים
20,581	שירותים מקומיים	4,409	שירותים מקומיים
90,281	שירותים ממלכתיים	67,350	שירותים ממלכתיים
58,792	מזה: חינוך	49,714	מזה: חינוך
15,416	רווחה	10,135	רווחה
10,414	תרבות	6,891	תרבות
13,692	מפעלים	11,439	מפעלים
1,889	מזה: רכישת מים	1,733	מזה: מפעל מים
9,445	תשלומים בלתי רגילים	3,569	תקבולים בלתי רגילים
	לפי סיווג כלכלי		לפי סיווג כלכלי
49,352	עלות עבודה - סך הכל	82,070	עצמיות - סך הכל
29,384	מזה: חינוך	5,437	מזה: חינוך
3,297	רווחה	637	רווחה
62,799	הוצאות לפעולות	28,066	ארנונה - סך הכל גבייה * למגורים
6,356	פירעון מלוות	15,747	סך הכל גבייה
721	הוצאות מימון	19,527	סך הכל חיובים נטו
		80.6 %	יחס גבייה לכלל החיובים
		14,629	גבייה השנה (קרן + ריבית)
		19,038	חיוב בשנת החשבון
		76.8 %	יחס גבייה השנה לחיוב השנה
3,483	העברות והוצאות חד-פעמיות (כולל כיסוי גירעון מצטבר)	3,124	פטורים, שחרורים והנחות
		1,118	גביית פיגורים (קרן + ריבית)
24,176	כלליות, השתתפויות והעברות	12,319	* לא למגורים - סך הכל גבייה
		47,930	עצמיות אחרות
		64,824	הכנסות מהממשלה - סך הכל
		42,791	מזה: משרד החינוך
		9,077	משרד הרווחה
		8,772	מענק כללי לאיזון
		-	מענק מיועד
		476	מענק מיוחד
		-	העברות והכנסות חד-פעמיות לכיסוי גירעון מצטבר
		-	מלווה לאיזון
41,901	<u>תקציב בלתי רגיל - סך הכל</u>	48,168	<u>תקציב בלתי רגיל - סך הכל</u>
40,953	מזה: עבודות פיתוח	576	מזה: השתתפות בעלי נכסים
-	העברת מלוות	27,029	השתתפות משרדי ממשלה
948	הוצאות אחרות	9,000	מלוות
		11,563	הכנסות אחרות
		7	עודף/גירעון בתקציב הרגיל השנה
		7	עודף/גירעון בתקציב הרגיל השנה ללא קבלת מלוות לאיזון
		422	עודף/גירעון בתקציב הרגיל מצטבר בסוף השנה
		39,887	עומס מלוות בסוף השנה (כולל הפרשי הצמדה)

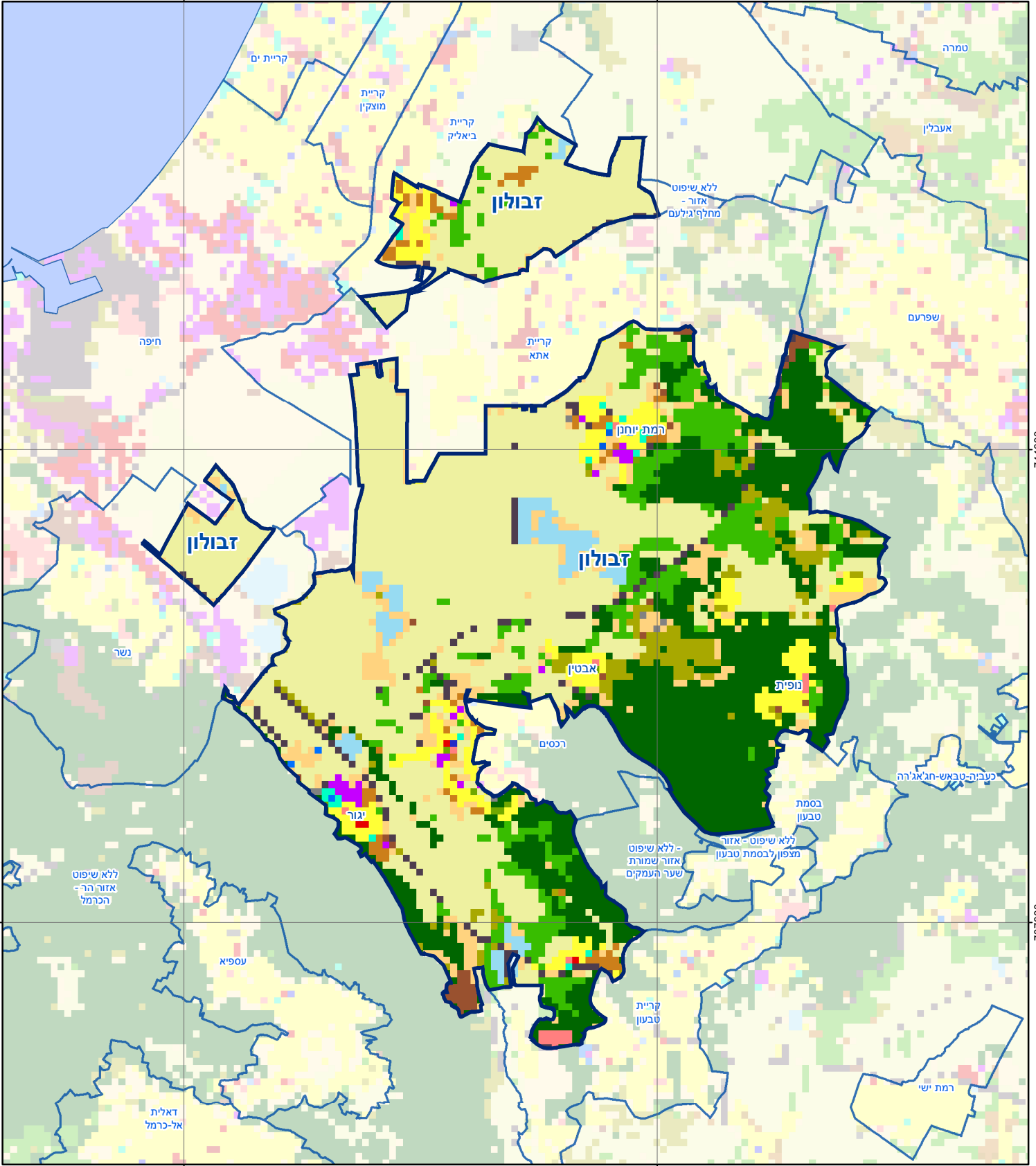
2017

זבולון

חיובי ארנונה* לפי סוג נכס (2016 ו-2017)

חיוב באלפי ש"ח		שטחים באלפי מ"ר		סוג הנכס
2017	2016	2017	2016	
30,545	30,505	1,455.0	1,465.0	סך הכל
17,774	17,685	544.0	521.0	מגורים
5,438	5,206	62.0	61.0	משרדים, שירותים ומסחר
2,410	2,161	86.0	82.0	תעשייה
940	924	22.0	23.0	מלאכה
20	19	-	-	בנקים וחברות ביטוח
6	6	-	-	בתי מלון
-	-	-	-	חניונים
3,120	3,528	355.0	399.0	קרקע תפוסה
-	-	-	-	קרקע תפוסה לעריכת אירועים
-	-	-	-	קרקע תפוסה במפעל עתיר שטח
351	334	35.0	35.0	אדמה חקלאית
116	115	335.0	328.0	מבנה חקלאי
-	-	-	-	אדמת בניין
-	-	-	-	מגורים שאינם בשימוש
-	-	-	-	מערכת סולרית הממוקמת על גג נכס
-	-	-	-	מערכת סולרית שאינה ממוקמת על גג נכס
-	-	-	-	קרקע תפוסה למערכת סולרית
370	527	16.0	16.0	יתר סוגי הנכסים

* חיובי ארנונה מתייחסים לנתוני חיוב ראשוני, שאינו כולל את השינויים בסכומי המס בשל הצמדה ואת הגידול הטבעי שחל במהלך השנה כתוצאה מתוספת נכסים.
מקור הנתונים: דו"ח כספי מבוקר, נספח א.



744000

744000

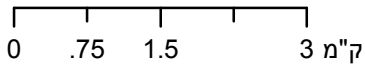
737000

737000

זבולון

סוג רשות: מועצה אזורית

מפת התמצאות



שימושי קרקע:	
כרייה וחציבה	חינוך והשכלה
גופי מים	בריאות ורווחה
גינות לנוי פארק ציבורי	שירותי דת
יער וחורש	חירום והצלה
מטעים	שירותי מנהל ציבורי
גידולי שדה	בתי עלמין
שיחים בתה ועשבוני	תרבות פנאי וספורט
קרקע וסלע	מלונאות ואירוח כפרי
מסחר ומגורים במרכז עירוני	מסחר ומשרדים
תחבורה	תעשייה
מסחר ומשרדים	מכלולי תשתית
תעשייה	שירות לציבור ללא אפיון
מכלולי תשתית	מגורים
שירות לציבור ללא אפיון	מבנים חקלאיים