

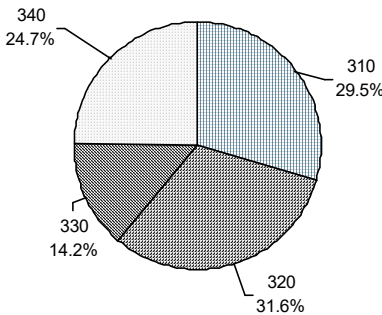
2017

חבל יבנה

כללי

מסל: 29 מחוז: המרכז	מרחב ימי, רשויות הגובלות בחוף הים: 1	מעמד מוניציפלי: מועצה אזורית
שנת קבלת מעמד מוניציפלי: 1950	סמל ושם ועדת תכנון ובנייה: 456 שורקות	ממוצע המרחקים (2015) (ק"מ): 4.6
מספר חברי מועצה: 9	שטח (קמ"ר): 34.72	ממוצע המרחקים משוקלל (2015) (ק"מ): 4.9

סמל צורת יישוב	צורת יישוב	מספר יישובים	אוכלוסייה, לפי צורת יישוב (לא כולל גרים מחוץ ליישובים)
180	סך הכל יישובים במועצה	7	
190	יישובים עירוניים, יהודיים	-	340 24.7%
191	יישובים עירוניים, מושבים	-	310 29.5%
192	יישובים עירוניים, מושבים שיתופיים	-	330 14.2%
193	יישובים עירוניים, קיבוצים	-	320 31.6%
280	יישובים עירוניים, לא-יהודיים	-	
290	יישובים עירוניים, לא-יהודיים	-	
310	מושבים (לרבות כפרים שיתופיים)	2	
320	מושבים שיתופיים	2	
330	קיבוצים	1	
340	יישובים מוסדיים, יהודיים	2	
350	יישובים כפריים אחרים, יהודיים	-	
370	יישובים קהילתיים	-	
440	יישובים מוסדיים, לא-יהודיים	-	
450	יישובים כפריים אחרים, לא-יהודיים	-	



הערה:

המספר שמעל האחוזים מציין את סמל צורת היישוב.

דמוגרפיה

אחוזים	אלפים	קבוצת אוכלוסייה ודת	אוכלוסייה בסוף 2017 - סך הכל (אלפים)
100.0	7.0	סך הכל	7.0
99.8		יהודים ואחרים	3.4
99.1		יהודים	3.6
3.0		אחוז גידול האוכלוסייה (לעומת שנה קודמת)	1,240
168		לידות חי	
20		פטירות	
148		ריבוי טבעי - סך הכל	
21.4		שיעור ל-1,000 תושבים 2016-2017	
0.6		פטירות תינוקות (ממוצע 2013-2017)	
..		שיעור ל-1,000 לידות חי 2013-2017	
52		הגירה בתוך הרשות	
-36		מאזן הגירה פנימית	
-12		מאזן הגירה - סך הכל	
25		עולים בהשתקעות ראשונה	
8.0		גיל (אחוזים): 17-0	
88.0		44-18	
0.0		64-45	
4.0		+65	
5.4		אחוז עולי 1990+ מסך האוכלוסייה	

גיל	אחוזים
4-0	11.6
9-5	9.6
14-10	9.5
19-15	17.7
29-20	17.8
44-30	14.2
59-45	9.8
64-60	2.8
+65	6.9
17-0	42.1
+75	3.1

התפלגות אוכלוסייה, לפי גיל ומין (אחוזים)	
גיל	מין
90+	נקבות
80-89	זכרים
70-79	נקבות
60-69	זכרים
50-59	נקבות
40-49	זכרים
30-39	נקבות
20-29	זכרים
10-19	נקבות
0-9	זכרים

הגירה פנימית, לפי מין וגיל						
גיל			מין		סך הכל	
+65	64-30	29-15	עד 14	נקבות		זכרים
..	74	121	104	145	155	300
..	69	124	141	158	178	336

2017

חבל יבנה

שכר ורווחה

מקבלי קצבאות בגין ילדים (סוף שנה)				מקבלי:	
מספר ילדים במשפחה			סך הכל	דמי אבטלה - סך הכל (ממוצע חודשי)	27
+5	4-3	2-1			
106	361	297	764	הכשרה מקצועית	-
577	1,241	463	2,281	גיל ממוצע (לא כולל חיילים)	40
<b>נתוני 2016</b>				דמי אבטלה ממוצעים ליום (ש"ח)	137
שכר חודשי ממוצע של שכיר במשך השנה				קצבאות זקנה ושאימים (סוף שנה)	419
% שינוי ריאלי לעומת שנה קודמת		ש"ח		מזה: אחוז מקבלי השלמת הכנסה	1.2
-0.2	9,620		סך הכל	גמלת הבטחה הכנסה (נפשות, במשך השנה)	11
-0.3	12,028		גברים	גמלאות (סוף שנה): סיעוד	81
1.5	7,450		נשים	נכות כללית	84
מספר השכירים				ניידות	17
2,361	אחוז השכירים המשתכרים עד שכר מינימום			נכות מעבודה ותלויים	16
34.6	מדד אי-השוויון - שכירים (מדד גייני, 0 שוויון מלא)			מבוטחים בקופות חולים	
0.4658	מספר העצמאים			סך הכל (סוף שנה)	5,377
143	הכנסה חודשית ממוצעת של עצמאי במשך השנה (ש"ח)			באחוזים: כללית	60.5
12,407	אחוז שינוי ריאלי לעומת שנה קודמת			מכבי	23.2
8.2	אחוז העצמאים המשתכרים עד מחצית השכר הממוצע			מאוחדת	10.9
35.0				לאומית	5.4

בנייה ודיור

גמר בנייה	התחלת בנייה	
12.8	3.8	שטח - סך הכל (אלפי מ"ר)
3.4	3.3	מזה: למגורים (אלפי מ"ר)
16	14	מספר דירות

תשתיות ושירותים עירוניים

גמר	התחלה	
1.9	3.5	סלילת כבישים חדשים, הרחבה ושיקום של כבישים אורך (ק"מ)
14.2	25.3	שטח (אלפי מ"ר)
-	-	הנחת צינורות: מים (ק"מ)
-	-	ביוב (ק"מ)
-	0.4	תיעול (ק"מ)

תחבורה

1,948	כלי רכב מנועיים - סך הכל
1,594	מזה: כלי רכב פרטיים
6.8	גיל ממוצע של כלי רכב פרטי (שנים)
1	תאונות דרכים עם נפגעים (ת"ד) - סך הכל
0	קטלניות
0	קשות
1	קלות
0.1	שיעור ל-1,000 תושבים
0.5	שיעור ל-1,000 כלי רכב

חינוך

ילדים בגנים של משרד החינוך תשע"ז 2016/17				
סך הכל	גיל 3	גיל 4	גיל 5	גיל 6
405	141	120	127	17

תשע"ז 2016/17	בתי ספר	כיתות	תלמידים	ממוצע תלמידים לכיתה
סך הכל	5	68	1,662	24
יסודי (כולל מיוחד)	..	21	577	27
על-יסודי	5	47	1,085	23
חטיבת ביניים	..	20	445	22
תיכון	3	27	640	24
זכאים לתעודת בגרות מבין תלמידי כיתות יב (אחוזים):				
סך הכל	75.3			
עמדו בדרישות הסף של האוניברסיטאות	70.6			

השכלה גבוהה

2018	
אחוז	בעלי תארים מישראל מכלל בני 35-55
55.8	מסיימי יב שהחלו לימודים גבוהים בתוך 8 שנים מסיום התיכון
61.9	סטודנטים מכלל בני 20-25
30.0	סטודנטים מכלל האוכלוסייה
7.4	

פסולת

פסולת מוצקה ביתית, מסחרית וגזם	(ק"ג לנפש ליום)
1.8	
אחוז מחזור	32.8

2017

חבל יבנה

## שימושי קרקע 2013

אחוז	קמ"ר	
100	34.84	סך הכל שטח שיפוט
4.5	1.57	מגורים
0.1	0.05	חינוך והשכלה
-	-	בריאות ורווחה
0.2	0.06	שירותים ציבוריים
0.5	0.16	תרבות, פנאי, נופש וספורט
0.1	0.03	מסחר ומשרדים
1.3	0.45	תעשייה
2.4	0.85	תשתית ותחבורה
0.8	0.29	מבנים חקלאיים
0.3	0.12	גינון לנוי, פארק ציבורי
-	0.01	יער וחורש
6.5	2.28	מטעים
37.6	13.11	גידולי שדה
45.7	15.86	שטח פתוח אחר
4,013		<b>צפיפות אוכלוסייה לשטח בנוי למגורים (נפשות לקמ"ר)</b>
6.3		אוכלוסייה בסוף 2013 - סך הכל (אלפים)

## מדד פריפריאליות 2015

6	אשכול: (מ-1 עד 10, 1 הפריפריאלי ביותר)
0.927	ערך מדד:
199	דירוג: (מ-1 עד 255, 1 הפריפריאלי ביותר)
	<b>דירוג לפי מרכיבי המדד:</b>
198	מדד נגישות פוטנציאלית:
	(מ-1 עד 255, 1 הנגישות הנמוכה ביותר)
199	קרבה לגבול מחוז תל אביב:
	(מ-1 עד 255, 1 המרוחק ביותר)

## מדד חברתי-כלכלי 2015

5	אשכול: (מ-1 עד 10, 1 הנמוך ביותר)
-0.132	ערך מדד:
114	דירוג: (מ-1 עד 255, 1 הנמוך ביותר)

## אוכלוסייה במוסדות לינה 2016

אחוז מאוכל' הרשות	סך הכל	
	7	מוסדות לינה
	1,846	דיירי מוסדות לינה
-		בתי אבות ודיור מוגן
20.76		מוסדות חינוך
6.54		מוסדות דת
0.17		מוסדות אשפוז כולל הוסטלים
0.80		מוסדות אחרים

2017

חבל יבנה

נתוני ביצוע תקציב הרשות (אלפי ש"ח, אלא אם כן צוין אחרת)

הוצאות		הכנסות	
70,799	סך הכל תשלומים (תקציב רגיל ובלתי רגיל)	69,538	סך הכל תקבולים (תקציב רגיל ובלתי רגיל)
59,445	<u>תקציב רגיל - סך הכל</u>	59,088	<u>תקציב רגיל - סך הכל</u>
8,456	הוצאות לנפש		
	<b>לפי פרקי תקציב</b>		<b>לפי פרקי תקציב</b>
4,392	הנהלה וכלליות	30,000	מיסים ומענקים
10,766	שירותים מקומיים	362	שירותים מקומיים
39,826	שירותים ממלכתיים	27,593	שירותים ממלכתיים
31,511	מזה: חינוך	24,051	מזה: חינוך
4,865	רווחה	3,418	רווחה
2,573	תרבות	57	תרבות
835	מפעלים	527	מפעלים
10	מזה: רכישת מים	-	מזה: מפעל מים
3,625	תשלומים בלתי רגילים	606	תקבולים בלתי רגילים
	<b>לפי סיווג כלכלי</b>		<b>לפי סיווג כלכלי</b>
20,375	עלות עבודה - סך הכל	31,520	עצמיות - סך הכל
14,160	מזה: חינוך	749	מזה: חינוך
1,083	רווחה	356	רווחה
25,047	הוצאות לפעולות	26,912	ארנונה - סך הכל גבייה
	פירעון מלוות	6,262	* למגורים
207	הוצאות מימון	8,418	סך הכל גבייה
769	העברות והוצאות חד-פעמיות (כולל כיסוי גירעון מצטבר)	74.4 %	סך הכל חיובים נטו
13,047	כלליות, השתתפויות והעברות	5,967	יחס גבייה לכלל החיובים
		7,662	גבייה השנה (קרן + ריבית)
		77.9 %	חיוב בשנת החשבון
		944	יחס גבייה השנה לחיוב השנה
		295	פטורים, שחרורים והנחות
		20,650	גביית פיגורים (קרן + ריבית)
		3,503	* לא למגורים - סך הכל גבייה
			עצמיות אחרות
		27,568	הכנסות מהממשלה - סך הכל
		23,119	מזה: משרד החינוך
		3,062	משרד הרווחה
		756	מענק כללי לאיזון
		-	מענק מיועד
		317	מענק מיוחד
		-	העברות והכנסות חד-פעמיות
		-	לכיסוי גירעון מצטבר
		-	מלווה לאיזון
11,354	<u>תקציב בלתי רגיל - סך הכל</u>	10,450	<u>תקציב בלתי רגיל - סך הכל</u>
10,933	מזה: עבודות פיתוח	232	מזה: השתתפות בעלי נכסים
-	העברת מלוות	2,579	השתתפות משרדי ממשלה
421	הוצאות אחרות	-	מלוות
		7,639	הכנסות אחרות
			<b>עודף/גירעון בתקציב הרגיל השנה</b>
		-357	<b>עודף/גירעון בתקציב הרגיל השנה ללא קבלת מלוות לאיזון</b>
		-357	<b>עודף/גירעון בתקציב הרגיל השנה ללא קבלת מלוות לאיזון</b>
		-412	<b>עודף/גירעון בתקציב הרגיל השנה</b>
		-	<b>עומס מלוות בסוף השנה (כולל הפרשי הצמדה)</b>

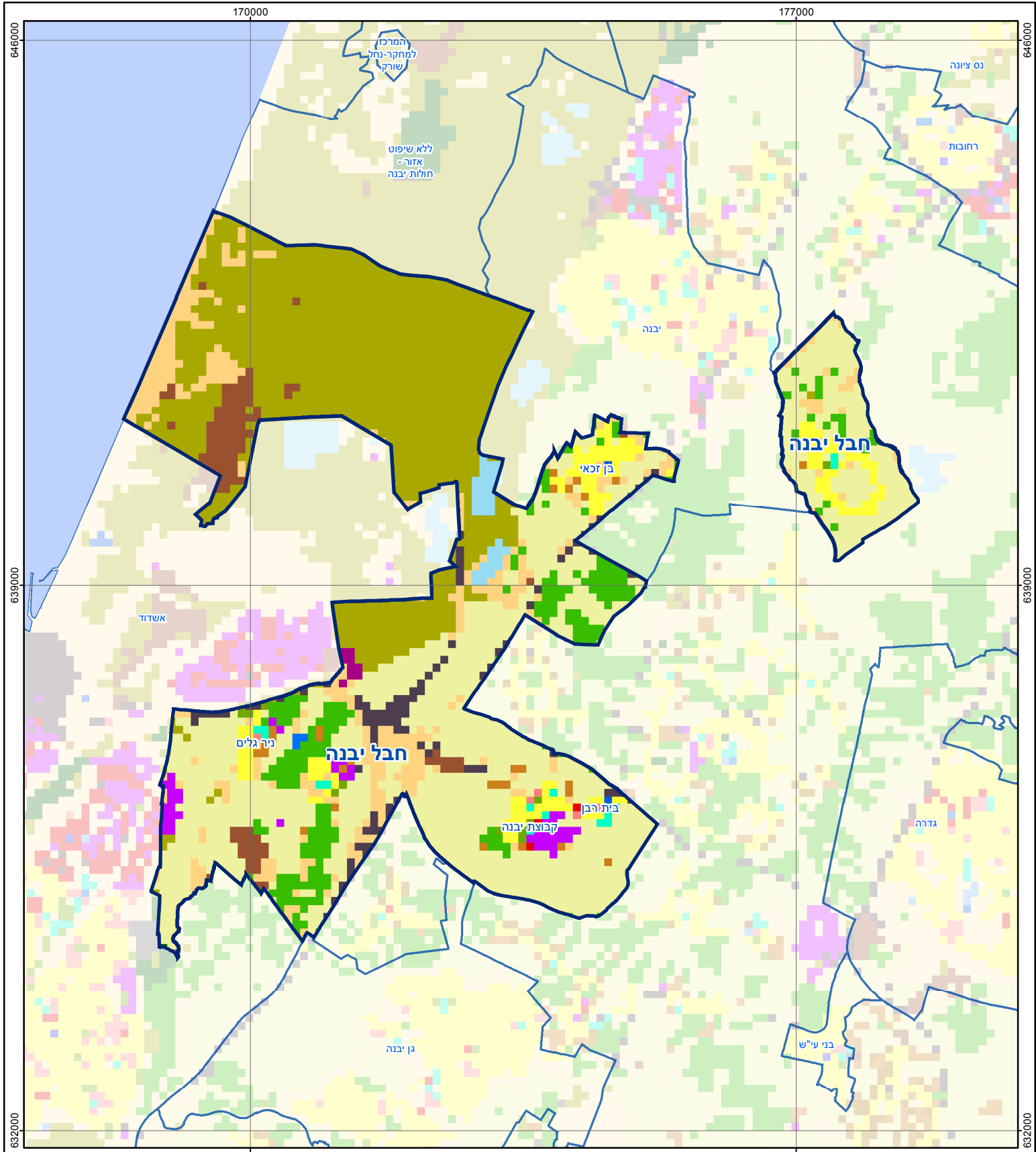
**2017**

**חבל יבנה**

**חיובי ארנונה\* לפי סוג נכס (2016 ו-2017)**

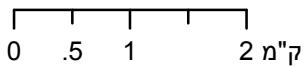
חיוב באלפי ש"ח		שטחים באלפי מ"ר		סוג הנכס
2017	2016	2017	2016	
<b>24,784</b>	<b>23,497</b>	<b>4,765.9</b>	<b>4,759.7</b>	<b>סך הכל</b>
6,804	6,369	188.9	180.1	מגורים
10,938	10,095	114.4	112.5	משרדים, שירותים ומסחר
2,112	1,553	53.5	40.0	תעשייה
216	239	3.8	4.4	מלאכה
-	-	-	-	בנקים וחברות ביטוח
-	-	-	-	בתי מלון
-	-	-	-	חניונים
4,444	4,283	823.0	827.0	קרקע תפוסה
-	-	-	-	קרקע תפוסה לעריכת אירועים
-	-	-	-	קרקע תפוסה במפעל עתיר שטח
185	182	3,403.0	3,403.0	אדמה חקלאית
66	66	178.7	183.2	מבנה חקלאי
-	-	-	-	אדמת בניין
-	-	-	-	מגורים שאינם בשימוש
-	-	-	-	מערכת סולרית הממוקמת על גג נכס
-	-	-	-	מערכת סולרית שאינה ממוקמת על גג נכס
-	-	-	-	קרקע תפוסה למערכת סולרית
19	710	0.6	9.3	יתר סוגי הנכסים

\* חיובי ארנונה מתייחסים לנתוני חיוב ראשוני, שאינו כולל את השינויים בסכומי המס בשל הצמדה ואת הגידול הטבעי שחל במהלך השנה כתוצאה מתוספת נכסים.  
מקור הנתונים: דו"ח כספי מבוקר, נספח א.



## חבל יבנה

סוג רשות: מועצה אזורית



הלשכה המרכזית לסטטיסטיקה  
Central Bureau of Statistics  
دائرة الإحصاء المركزية

### מפת התמצאות



שימושי קרקע:	
כרייה וחציבה	מסחר ומגורים במרכז עירוני
גופי מים	תחבורה
גינות לנוי פארק ציבורי	מסחר ומשרדים
יער חורש	תעשייה
מטעים	מכלולי תשתית
גידולי שדה	שירות לציבור ללא אפיון
שיחים בתה ועשבוני	מגורים
קרקע וסלע	מבנים חקלאיים
חינוך והשכלה	
בריאות ורווחה	
שירותי דת	
חירום והצלה	
שירותי מנהל ציבורי	
בתי עלמין	
תרבות פנאי וספורט	
מלונאות ואירוח כפרי	