

2017

הוד השרון

כללי

אחוזים	אלפים	קבוצת אוכלוסייה ודת
100.0	61.1	סך הכל
99.9		יהודים ואחרים
97.9		יהודים

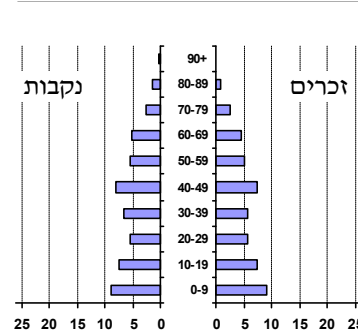
סמל: 9700 מחוז: המרכז
 מעמד מוניציפלי: עירייה
 שנת קבלת מעמד מוניציפלי: 1990
 מספר חברי מועצה: 17
 סמל ושם ועדת תכנון ובנייה: 423 הוד השרון
 מרחק מגבול מחוז תל אביב (2015) (ק"מ): 05.2
 מרחב ימי, רשויות הגובלות בחוף הימ: 0

דמוגרפיה

אחוז גידול האוכלוסייה (לעומת שנה קודמת) 3.7
 לידות חי 983
 פטירות 270
 ריבוי טבעי - סך הכל 713
 שיעור ל-1,000 תושבים 2016-2017 11.9
 פטירות תינוקות (ממוצע 2013-2017) 1.6
 שיעור ל-1,000 לידות חי 2013-2017 (1.8)
 הגירה בתוך הרשות 3,144
 מאזן הגירה פנימית 1,487
 מאזן הגירה - סך הכל 1,536
 עולים בהשקעות ראשונה 102
 גיל (אחוזים): 17-0 48.0
 44-18 24.5
 64-45 13.7
 +65 13.7
 אחוז עולי 1990+ מסך האוכלוסייה 7.0

אוכלוסייה בסוף 2017 (אלפים) 61.1
 זכרים 29.7
 נקבות 31.4
 יחס תלות (ל-1,000 תושבים בלתי תלויים) 844

התפלגות אוכלוסייה, לפי גיל ומין (אחוזים)



הגירה פנימית, לפי מין וגיל

גיל				מין		סך הכל	
+65	64-30	29-15	עד 14	נקבות	זכרים		
237	1,672	486	944	1,660	1,679	3,339	נכנסים
92	816	515	429	945	907	1,852	יוצאים

שכר ורווחה

מקבלי קצבאות בגין ילדים (סוף שנה)

מספר ילדים במשפחה			סך הכל	משפחות ילדים
+5	4-3	2-1		
75	2,290	4,699	7,064	
426	7,211	7,305	14,942	

נתוני 2016

שכר חודשי ממוצע של שכיר במשך השנה

% שינוי ריאלי לעומת שנה קודמת	ש"ח	סך הכל
1.4	13,300	הכל
1.5	16,756	גברים
2.1	10,109	נשים

מספר השכירים 28,174
 אחוז השכירים המשתכרים עד שכר מינימום 29.0
 מדד אי-השוויון - שכירים (מדד גיני, 0 שוויון מלא) 0.4742
 מספר העצמאים 2,924
 הכנסה חודשית ממוצעת של עצמאי במשך השנה (ש"ח) 12,691
 אחוז שינוי ריאלי לעומת שנה קודמת 2.6
 אחוז העצמאים המשתכרים עד מחצית השכר הממוצע 33.1

מקבלי:

494	דמי אבטלה - סך הכל (ממוצע חודשי)
200	מזה: גברים
..	הכשרה מקצועית
43	גיל ממוצע (לא כולל חיילים)
179	דמי אבטלה ממוצעים ליום (ש"ח)
7,180	קצבאות זקנה ושירים (סוף שנה)
7.5	מזה: אחוז מקבלי השלמת הכנסה
184	גמלת הבטחה הכנסה (נפשות, במשך השנה)
797	גמלאות (סוף שנה): סיעוד
1,135	נכות כללית
206	ניידות
202	נכות מעבודה ותלויים

מבוטחים בקופות חולים

46.7	באחוזים: כללית
39.9	מכבי
10.9	מאוחדת
2.5	לאומית

2017

הוד השרון

מים

תקבולים (אלפי מ"ק)			6,072
פחת (אלפי מ"ק)			411
אחוז הפחת מסך כל תקבולי המים			6.8
צריכה, לפי ייעוד			
אחוז מסך הכל	אלפי מ"ק		
100.0	5,661	סך הכל	
94.4	5,343	ביתית (וכל צריכה אחרת)	
5.6	318	חקלאית	
צריכה ביתית (וכל צריכה אחרת), לפי ייעוד			
מ"ק לנפש	אחוז	אלפי מ"ק	
87.5	100.0	5,343	סך הכל
62.5	71.4	3,816	מזה: למגורים
5.1	5.8	311	למוסדות הרשות
8.1	9.3	495	לגינות ציבורי
2.3	2.6	141	למסחר ומלאכה
1.2	1.3	71	לבנייה

תחבורה

כלי רכב מנועיים - סך הכל		27,416
מזה: כלי רכב פרטיים		24,328
גיל ממוצע של כלי רכב פרטי (שנים)		6.4
תאונות דרכים עם נפגעים (ת"ד) - סך הכל		46
קטלניות		0
קשות		4
קלות		42
שיעור ל-1,000 תושבים		0.8
שיעור ל-1,000 כלי רכב		1.7

פסולת

פסולת מוצקה ביתית, מסחרית וגזם	
(ק"ג לנפש ליום)	1.5
אחוז מחזור	19.1

בנייה ודיור

גמר בנייה	התחלת בנייה	
129.0	165.1	שטח - סך הכל (אלפי מ"ר)
127.3	155.9	מזה: למגורים (אלפי מ"ר)
451	648	מספר דירות
מספר דירות למגורים לפי מרשם מבנים ודירות		19,471

שטח וצפיפות

שטח (קמ"ר)	19.27
צפיפות לקמ"ר	3,173.7

חינוך

ילדים בגנים של משרד החינוך תשע"ז 2016/17				
סך הכל	גיל 3	גיל 4	גיל 5	גיל 6
3,057	908	985	1,031	133
תשע"ז 2016/17				
תשע"ז	בתי ספר	כיתות	תלמידים	ממוצע תלמידים לכיתה
סך הכל	23	383	11,284	29
יסודי (כולל מיוחד)	14	220	6,415	29
על-יסודי	11	163	4,869	30
חטיבת ביניים	5	64	2,208	35
תיכון	6	99	2,661	27
זכאים לתעודת בגרות מבין תלמידי כיתות יב (אחוזים):				
סך הכל	84.7			
עמדו בדרישות הסף של האוניברסיטאות	81.4			

השכלה גבוהה

אחוז	2018
51.9	בעלי תארים מישראל מכלל בני 35-55
59.0	מסיימי יב שהחלו לימודים גבוהים בתוך 8 שנים מסיום התיכון
15.3	סטודנטים מכלל בני 20-25
3.3	סטודנטים מכלל האוכלוסייה

בריאות

3.88	2017-2013	שיעור פטירות מתוקנן ל-1,000 תושבים
86.0		תוחלת חיים - סך הכל
2.62	2017-2013	שיעור פרייון כולל ל-1,000 תושבים
2,944.3	2016-2014	מספר מקרי סוכרת ממוצע לשנה
45.0	2016-2014	שיעור מקרי סוכרת מתוקנן ל-1,000 תושבים
		בעלי עודף משקל/השמנת יתר (אחוזים)
18.3	2017/18	כיתה א
22.8	2017/18	כיתה ז
90.6	2015-2011	מספר מקרי סרטן ממוצע לשנה, גברים
339.17	2015-2011	שיעור מקרי סרטן מכל הסוגים מתוקנן ל-100,000 תושבים, גברים
96.6	2015-2011	מספר מקרי סרטן ממוצע לשנה, נשים
312.12	2015-2011	שיעור מקרי סרטן מכל הסוגים מתוקנן ל-100,000 תושבים, נשים

תשתיות ושירותים עירוניים

גמר	התחלה	
סלילת כבישים חדשים, הרחבה ושיקום של כבישים		
1.4	1.4	אורך (ק"מ)
7.9	7.9	שטח (אלפי מ"ר)
3.7	3.7	הנחת צינורות: מים (ק"מ)
0.6	0.6	ביוב (ק"מ)
0.3	-	תיעול (ק"מ)

2017

הוד השרון

מדד פריפריאליות 2015

8	אשכול: (מ-1 עד 10, 1 הפריפריאלי ביותר)
2.257	ערך מדד:
237	דירוג: (מ-1 עד 255, 1 הפריפריאלי ביותר)
דירוג לפי מרכיבי המדד:	
238	מדד נגישות פוטנציאלית: (מ-1 עד 255, 1 הנגישות הנמוכה ביותר)
235	קרבה לגבול מחוז תל אביב: (מ-1 עד 255, 1 המרוחק ביותר)

מדד חברתי-כלכלי 2015

8	אשכול: (מ-1 עד 10, 1 הנמוך ביותר)
1.512	ערך מדד:
242	דירוג: (מ-1 עד 255, 1 הנמוך ביותר)

מדד קומפקטיות 2006

7	אשכול: (מ-1 עד 10, 1 הקומפקטי ביותר)
154	דירוג: (מ-1 עד 197, 1 הקומפקטי ביותר)
0.850	ציון תקן:

אפיון טופוגרפי 2006

מדד טופוגרפיה: ממוצע ציוני תקן של (א) ו-(ב)			(ב) שיפוע ממוצע, במעלות			(א) סטיית התקן של הגבהים מעל פני הים			גובה מעל פני הים, במטרים			
(2) אשכול	(1) דירוג	ערך	(1) דירוג	ציון תקן	ערך	(1) דירוג	ציון תקן	ערך	ממוצע הגבהים	טווח הגבהים	מקסימלי	מינימלי
2	44	-0.86	33	-1.05	1.6	55	-0.68	11.1	39	52	69	17

(1) מ-1 עד 197, 1 השטוח ביותר.

(2) מ-1 עד 10, 1 השטוח ביותר.

סקר כוח אדם

42.1	סך הכל בני 15 ומעלה (אלפים) התעודה הגבוהה ביותר (אחוזים)
12.2	ללא תעודה, תעודת סיום בי"ס יסודי או חט"ב
9.8	תעודת סיום בי"ס תיכון
23.0	תעודת בגרות
10.3	תעודת סים מוסד על תיכון
42.8	תעודה אקדמית
תכונות כוח עבודה	
75.1	אחוז המשתתפים בכוח העבודה
71.5	שיעור תעסוקה
4.8	אחוז בלתי מועסקים
67.4	אחוז מועסקים מחוץ ליישוב המגורים
17.2	סך כל משקי הבית (אלפים)
3.2	ממוצע נפשות למשק בית
בעלות על דירה (אחוז מתוך משקי הבית)	
69.9	בבעלות
25.1	בשכירות

שימושי קרקע 2013

אחוז	קמ"ר	
100.0	19.40	סך הכל שטח שיפוט
30.9	5.99	מגורים
1.9	0.36	חינוך והשכלה
0.5	0.10	בריאות ורווחה
0.2	0.03	שירותים ציבוריים
0.6	0.11	תרבות, פנאי, נופש וספורט
1.9	0.36	משחר ומשרדים
1.0	0.20	תעשייה
3.1	0.61	תשתית ותחבורה
0.7	0.14	מבנים חקלאיים
0.5	0.09	גינון לנוי, פארק ציבורי
1.2	0.24	יער וחורש
5.6	1.09	מטעים
22.5	4.37	גידולי שדה
29.4	5.71	שטח פתוח אחר
צפיפות אוכלוסייה		
8,748	(נפשות לקמ"ר)	לשטח בנוי למגורים
52.4	(אלפים)	אוכלוסייה בסוף 2013 - סך הכל (אלפים)

2016

מורשעים בדין

91	סך הכל
2.3	שיעור ל-1,000 בני 19 ומעלה
סוגי עבירות	
25.3	כלפי הסדר הציבורי
(18.7)	כלפי חיי אדם וגופו
..	מין
(17.6)	מוסר
(8.8)	רכוש
(13.2)	מרמה וכלכליות
(14.3)	רישוי
..	אחר

אוכלוסייה במוסדות לינה 2016

אחוז מאוכל'	סך הכל	
	11	מוסדות לינה
	860	דיירי מוסדות לינה
0.44		בתי אבות ודירור מוגן
0.31		מוסדות חינוך
-		מוסדות דת
0.72		מוסדות אשפוז כולל הוסטלים
0.02		מוסדות אחרים

2017

הוד השרון

נתוני ביצוע תקציב הרשות (אלפי ש"ח, אלא אם כן צוין אחרת)

הוצאות		הכנסות	
534,680	סך הכל תשלומים (תקציב רגיל ובלתי רגיל)	547,374	סך הכל תקבולים (תקציב רגיל ובלתי רגיל)
451,324	<u>תקציב רגיל - סך הכל</u>	453,182	<u>תקציב רגיל - סך הכל</u>
7,386	הוצאות לנפש		
	לפי פרקי תקציב		לפי פרקי תקציב
49,052	הנהלה וכלליות	245,719	מיסים ומענקים
104,557	שירותים מקומיים	14,807	שירותים מקומיים
244,100	שירותים ממלכתיים	147,514	שירותים ממלכתיים
174,751	מזה: חינוך	117,520	מזה: חינוך
38,504	רווחה	23,425	רווחה
27,316	תרבות	6,569	תרבות
10,214	מפעלים	7,753	מפעלים
-	מזה: רכישת מים	625	מזה: מפעל מים
43,401	תשלומים בלתי רגילים	37,389	תקבולים בלתי רגילים
	לפי סיווג כלכלי		לפי סיווג כלכלי
191,537	עלות עבודה - סך הכל	320,685	עצמיות - סך הכל
101,838	מזה: חינוך	12,750	מזה: חינוך
8,137	רווחה	392	רווחה
		218,636	ארנונה - סך הכל גבייה
132,696	הוצאות לפעולות		* למגורים
		123,880	סך הכל גבייה
20,360	פירעון מלוות	144,151	סך הכל חיובים נטו
		85.9 %	יחס גבייה לכלל החיובים
1,197	הוצאות מימון	116,655	גבייה השנה (קרן + ריבית)
		140,253	חיוב בשנת החשבון
	העברות והוצאות חד-פעמיות (כולל כיסוי גירעון מצטבר)	83.2 %	יחס גבייה השנה לחיוב השנה
7,224		18,657	פטורים, שחרורים והנחות
		7,225	גביית פיגורים (קרן + ריבית)
98,310	כלליות, השתתפויות והעברות	94,756	* לא למגורים - סך הכל גבייה
		88,907	עצמיות אחרות
		132,497	הכנסות מהממשלה - סך הכל
		106,399	מזה: משרד החינוך
		22,527	משרד הרווחה
		-	מענק כללי לאיזון
		-	מענק מיועד
		26	מענק מיוחד
		-	העברות והכנסות חד-פעמיות
		-	לכיסוי גירעון מצטבר
		-	מלווה לאיזון
83,356	<u>תקציב בלתי רגיל - סך הכל</u>	94,192	<u>תקציב בלתי רגיל - סך הכל</u>
79,867	מזה: עבודות פיתוח	-	מזה: השתתפות בעלי נכסים
-	העברת מלוות	2,702	השתתפות משרדי ממשלה
3,489	הוצאות אחרות	15,000	מלוות
		76,490	הכנסות אחרות
			עודף/גירעון בתקציב הרגיל השנה
	1,858		עודף/גירעון בתקציב הרגיל השנה ללא קבלת מלוות לאיזון
	1,858		עודף/גירעון בתקציב הרגיל מצטבר בסוף השנה
	-19,590		עומס מלוות בסוף השנה (כולל הפרשי הצמדה)
	127,810		

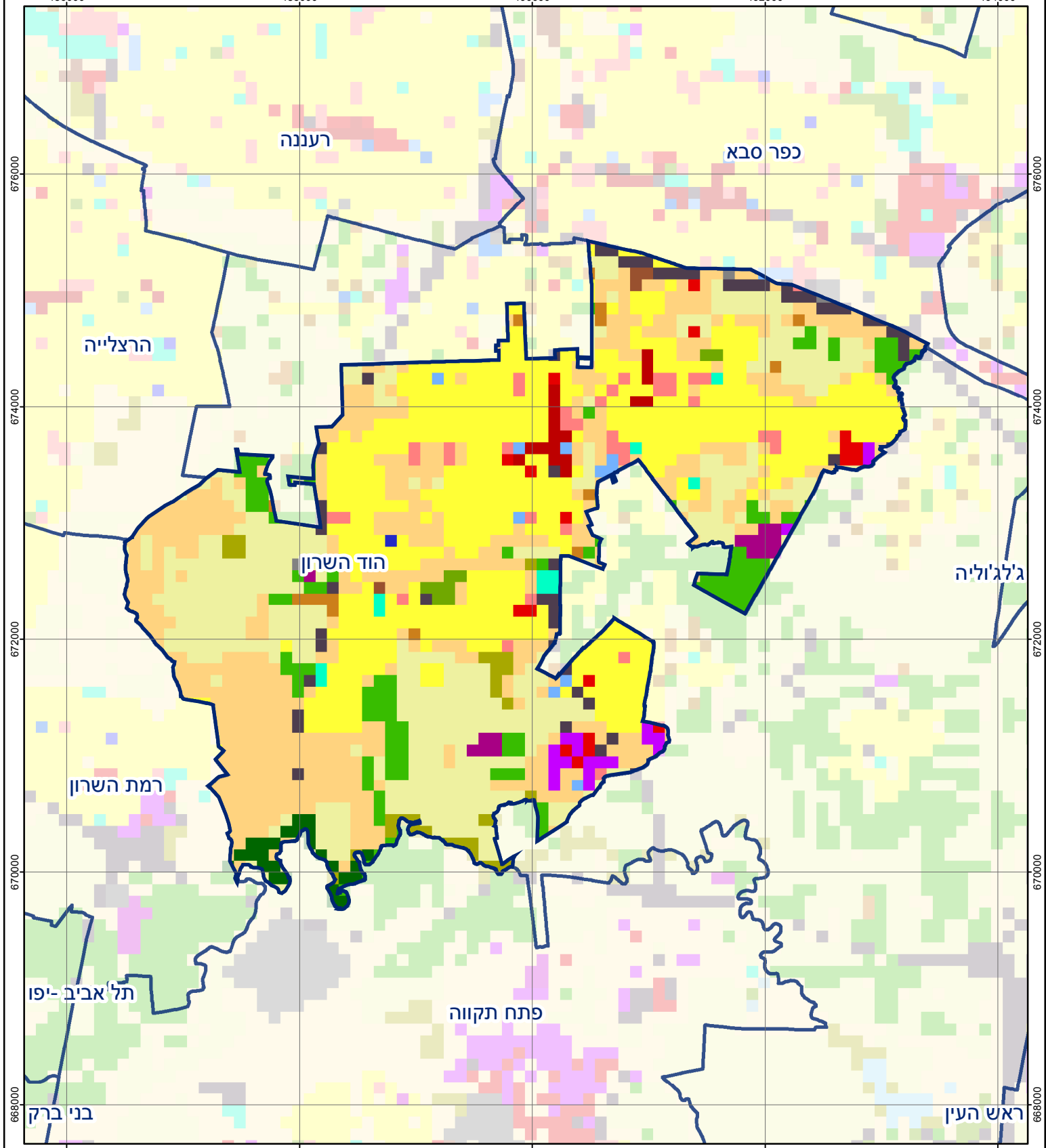
2017

הוד השרון

חיובי ארנונה* לפי סוג נכס (2016 ו-2017)

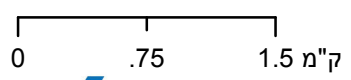
חיוב באלפי ש"ח		שטחים באלפי מ"ר		סוג הנכס
2017	2016	2017	2016	
237,046	223,769	8,573.2	9,390.0	סך הכל
136,626	127,323	2,910.1	2,752.5	מגורים
26,345	25,928	119.7	120.9	משרדים, שירותים ומסחר
35,406	32,759	312.4	296.7	תעשייה
8,586	8,756	89.6	93.9	מלאכה
4,905	4,990	3.7	3.8	בנקים וחברות ביטוח
-	-	-	-	בתי מלון
1,369	1,307	56.8	58.4	חניונים
1,432	1,543	251.5	275.7	קרקע תפוסה
-	-	-	-	קרקע תפוסה לעריכת אירועים
-	-	-	-	קרקע תפוסה במפעל עתיר שטח
260	309	4,578.9	5,554.1	אדמה חקלאית
215	315	5.3	8.5	מבנה חקלאי
-	-	-	-	אדמת בניין
-	-	-	-	מגורים שאינם בשימוש
-	-	-	-	מערכת סולרית הממוקמת על גג נכס
-	-	-	-	מערכת סולרית שאינה ממוקמת על גג נכס
-	-	-	-	קרקע תפוסה למערכת סולרית
21,902	20,539	245.3	225.5	יתר סוגי הנכסים

* חיובי ארנונה מתייחסים לנתוני חיוב ראשוני, שאינו כולל את השינויים בסכומי המס בשל הצמדה ואת הגידול הטבעי שחל במהלך השנה כתוצאה מתוספת נכסים.
מקור הנתונים: דו"ח כספי מבוקר, נספח א.



הוד השרון

סוג רשות: עירייה
 9700 סמל יישוב:



מפת התמצאות



שימושי קרקע:	
כרייה וחציבה	מסחר ומגורים במרכז עירוני
גופי מים	תחבורה
גינון לנוי פארק ציבורי	מסחר ומשרדים
יער וחורש	תעשייה
מטעים	מכלולי תשתית
גידולי שדה	שירות לציבור ללא אפיון
שיחים בתה ועשבוני	מגורים
קרקע וסלע	מבנים חקלאיים
חינוך והשכלה	בריאות ורווחה
שירותי דת	חירום והצלה
שירותי מנהל ציבורי	בתי עלמין
תרבות פנאי וספורט	מלונאות ואירוח כפרי