

2017

חוף הכרמל

כללי

מסל: 15 מחוז: חיפה	מרחב ימי, רשויות הגובלות בחוף הים: 1	מעמד מוניציפלי: מועצה אזורית
שנת קבלת מעמד מוניציפלי: 1951	סמל ושם ועדת תכנון ובנייה: 303 חוף הכרמל	ממוצע המרחקים (2015) (ק"מ): 10.4
מספר חברי מועצה: 33	שטח (קמ"ר): 194.92	ממוצע המרחקים משוקלל (2015) (ק"מ): 12.0

סמל צורת יישוב	צורת יישוב	מספר יישובים	אוכלוסייה, לפי צורת יישוב (לא כולל גרים מחוץ ליישובים)
180	סך הכל יישובים במועצה	26	450 (0.9%)
190	יישובים עירוניים, יהודיים	2	370 (2.0%)
191	יישובים עירוניים, מושבים	-	340 (3.0%)
192	יישובים עירוניים, מושבים שיתופיים	-	330 (22.1%)
193	יישובים עירוניים, קיבוצים	-	320 (4.3%)
280	יישובים עירוניים, לא-יהודיים	-	310 (26.7%)
290	יישובים עירוניים, לא-יהודיים	-	180 (40.9%)
310	מושבים (לרבות כפרים שיתופיים)	9	
320	מושבים שיתופיים	2	
330	קיבוצים	8	
340	יישובים מוסדיים, יהודיים	3	
350	יישובים כפריים אחרים, יהודיים	-	
370	יישובים קהילתיים	1	
440	יישובים מוסדיים, לא-יהודיים	-	
450	יישובים כפריים אחרים, לא-יהודיים	1	

הערה: המספר שמעל האחוזים מציין את סמל צורת היישוב.

דמוגרפיה

אחוזים	אלפים	קבוצת אוכלוסייה ודת	אוכלוסייה בסוף 2017 - סך הכל (אלפים)
100.0	30.8	סך הכל	30.8
98.1		יהודים ואחרים	15.6
95.0		יהודים	15.2
3.1		אחוז גידול האוכלוסייה (לעומת שנה קודמת)	883
446		לידות חי	
111		פטירות	
335		ריבוי טבעי - סך הכל	
11.0		שיעור ל-1,000 תושבים 2016-2017	
0.4		פטירות תינוקות (ממוצע 2013-2017)	
..		שיעור ל-1,000 לידות חי 2013-2017	
555		הגירה בתוך הרשות	
390		מאזן הגירה פנימית	
570		מאזן הגירה - סך הכל	
171		עולים בהשתקעות ראשונה	
25.1		גיל (אחוזים): 17-0	
69.0		44-18	
2.3		64-45	
3.5		+65	
8.5		אחוז עולי 1990+ מסך האוכלוסייה	

גיל	אחוזים
4-0	8.7
9-5	9.5
14-10	8.4
19-15	9.1
29-20	11.7
44-30	20.0
59-45	16.7
64-60	4.7
+65	11.3
17-0	32.0
+75	4.0

התפלגות אוכלוסייה, לפי גיל ומין (אחוזים)	
גיל	מין
90+	נקבות
80-89	זכרים
70-79	נקבות
60-69	זכרים
50-59	נקבות
40-49	זכרים
30-39	נקבות
20-29	זכרים
10-19	נקבות
0-9	זכרים

הגירה פנימית, לפי מין וגיל						
גיל			מין		סך הכל	
+65	64-30	29-15	עד 14	נקבות		
46	776	269	610	832	869	נכנסים
71	519	386	335	644	667	יוצאים

2017

חוף הכרמל

שכר ורווחה

מקבלי קצבאות בגין ילדים (סוף שנה)				מקבלי:	
מספר ילדים במשפחה			סך הכל	219	דמי אבטלה - סך הכל (ממוצע חודשי)
+5	4-3	2-1			
54	1,100	2,129	3,283	94	הכשרה מקצועית
312	3,540	3,290	7,142	-	גיל ממוצע (לא כולל חיילים)
נתוני 2016				169	דמי אבטלה ממוצעים ליום (ש"ח)
שכר חודשי ממוצע של שכיר במשך השנה				3,182	קצבאות זקנה ושאיירים (סוף שנה)
% שינוי ריאלי לעומת שנה קודמת		ש"ח		3.2	מזה: אחוז מקבלי השלמת הכנסה
0.7	11,682			161	גמלת הבטחה הכנסה (נפשות, במשך השנה)
0.1	14,568			396	גמלאות (סוף שנה): סיעוד
2.5	8,847			485	נכות כללית
מספר השכירים				99	ניידות
12,809				91	נכות מעבודה ותלויים
29.4 אחוז השכירים המשתכרים עד שכר מינימום				מבוטחים בקופות חולים	
0.4803 מדד אי-השוויון - שכירים (מדד גייני, 0 שוויון מלא)				27,798	סך הכל (סוף שנה)
1,366 מספר העצמאים				63.8	באחוזים: כללית
11,770 הכנסה חודשית ממוצעת של עצמאי במשך השנה (ש"ח)				27.2	מכבי
3.8 אחוז שינוי ריאלי לעומת שנה קודמת				6.1	מאוחדת
37.0 אחוז העצמאים המשתכרים עד מחצית השכר הממוצע				2.8	לאומית

בנייה ודיור

גמר בנייה	התחלת בנייה	
22.8	24.4	שטח - סך הכל (אלפי מ"ר)
22.1	23.5	מזה: למגורים (אלפי מ"ר)
94	89	מספר דירות

תשתיות ושירותים עירוניים

גמר	התחלה	
		סלילת כבישים חדשים, הרחבה ושיקום של כבישים
2.1	2.1	אורך (ק"מ)
16.8	16.8	שטח (אלפי מ"ר)
-	1.4	הנחת צינורות: מים (ק"מ)
-	-	ביוב (ק"מ)
0.1	1.1	תיעול (ק"מ)

תחבורה

14,264	כלי רכב מנועיים - סך הכל
11,735	מזה: כלי רכב פרטיים
6.4	גיל ממוצע של כלי רכב פרטי (שנים)
15	תאונות דרכים עם נפגעים (ת"ד) - סך הכל
1	קטלניות
1	קשות
13	קלות
0.5	שיעור ל-1,000 תושבים
1.1	שיעור ל-1,000 כלי רכב

חינוך

ילדים בגנים של משרד החינוך תשע"ז 2016/17				
סך הכל	גיל 3	גיל 4	גיל 5	גיל 6
1,580	483	509	518	70

תשע"ז 2016/17	בתי ספר	כיתות	תלמידים	ממוצע תלמידים לכיתה
סך הכל	15	258	6,228	24
יסודי (כולל מיוחד)	11	124	2,917	24
על-יסודי	8	134	3,311	25
חטיבת ביניים	3	49	1,355	28
תיכון	5	85	1,956	23
זכאים לתעודת בגרות מבין תלמידי כיתות יב (אחוזים):				
סך הכל	80.5			
עמדו בדרישות הסף של האוניברסיטאות	69.0			

השכלה גבוהה

2018	
אחוז	
44.5	בעלי תארים מישראל מכלל בני 35-55
38.2	מסיימי יב שהחלו לימודים גבוהים בתוך 8 שנים מסיום התיכון
10.1	סטודנטים מכלל בני 20-25
3.6	סטודנטים מכלל האוכלוסייה

פסולת

פסולת מוצקה ביתית, מסחרית וגזם	
(ק"ג לנפש ליום)	2.7
אחוז מחזור	24.7

2017

חוף הכרמל

שימושי קרקע 2013

אחוז	קמ"ר	
100	183.36	סך הכל שטח שיפוט
4.8	8.88	מגורים
0.3	0.49	חינוך והשכלה
-	0.02	בריאות ורווחה
0.1	0.22	שירותים ציבוריים
0.4	0.74	תרבות, פנאי, נופש וספורט
0.1	0.10	מסחר ומשרדים
0.5	0.92	תעשייה
1.5	2.71	תשתית ותחבורה
0.7	1.27	מבנים חקלאיים
0.7	1.33	גינון לנוי, פארק ציבורי
38.9	71.32	יער וחורש
13.2	24.26	מטעים
13.1	24.00	גידולי שדה
25.7	47.10	שטח פתוח אחר
3,131	(נפשות לקמ"ר)	צפיפות אוכלוסייה לשטח בנוי למגורים
27.8		אוכלוסייה בסוף 2013 - סך הכל (אלפים)

מדד פריפריאליות 2015

5	אשכול: (מ-1 עד 10, 1 הפריפריאלי ביותר)
0.082	ערך מדד:
133	דירוג: (מ-1 עד 255, 1 הפריפריאלי ביותר)
	דירוג לפי מרכיבי המדד:
108	מדד נגישות פוטנציאלית:
	(מ-1 עד 255, 1 הנגישות הנמוכה ביותר)
150	קרבה לגבול מחוז תל אביב:
	(מ-1 עד 255, 1 המרוחק ביותר)

מדד חברתי-כלכלי 2015

8	אשכול: (מ-1 עד 10, 1 הנמוך ביותר)
1.063	ערך מדד:
209	דירוג: (מ-1 עד 255, 1 הנמוך ביותר)

אוכלוסייה במוסדות לינה 2016

אחוז מאוכל' הרשות	סך הכל	
	9	מוסדות לינה
	1,775	דיירי מוסדות לינה
0.05		בתי אבות ודיר מוגן
4.72		מוסדות חינוך
-		מוסדות דת
0.05		מוסדות אשפוז כולל הוסטלים
1.34		מוסדות אחרים

2017

חוף הכרמל

נתוני ביצוע תקציב הרשות (אלפי ש"ח, אלא אם כן צוין אחרת)

הוצאות		הכנסות	
317,005	סך הכל תשלומים (תקציב רגיל ובלתי רגיל)	319,741	סך הכל תקבולים (תקציב רגיל ובלתי רגיל)
251,134	<u>תקציב רגיל - סך הכל</u>	251,475	<u>תקציב רגיל - סך הכל</u>
8,143	הוצאות לנפש		
	לפי פרקי תקציב		לפי פרקי תקציב
15,371	הנהלה וכלליות	96,193	מיסים ומענקים
42,059	שירותים מקומיים	19,506	שירותים מקומיים
144,829	שירותים ממלכתיים	105,212	שירותים ממלכתיים
102,773	מזה: חינוך	77,451	מזה: חינוך
25,185	רווחה	17,687	רווחה
14,243	תרבות	8,575	תרבות
23,544	מפעלים	23,365	מפעלים
3,225	מזה: רכישת מים	4,430	מזה: מפעל מים
25,331	תשלומים בלתי רגילים	7,199	תקבולים בלתי רגילים
	לפי סיווג כלכלי		לפי סיווג כלכלי
86,138	עלות עבודה - סך הכל	166,471	עצמיות - סך הכל
46,911	מזה: חינוך	16,619	מזה: חינוך
8,382	רווחה	2,672	רווחה
		80,358	ארנונה - סך הכל גבייה
133,312	הוצאות לפעולות		* למגורים
		50,398	סך הכל גבייה
4,453	פירעון מלוות	58,772	סך הכל חיובים נטו
		85.8 %	יחס גבייה לכלל החיובים
1,109	הוצאות מימון	47,371	גבייה השנה (קרן + ריבית)
		58,767	חיוב בשנת החשבון
	העברות והוצאות חד-פעמיות (כולל כיסוי גירעון מצטבר)	80.6 %	יחס גבייה השנה לחיוב השנה
6,102		7,944	פטורים, שחרורים והנחות
		3,027	גביית פיגורים (קרן + ריבית)
20,020	כלליות, השתתפויות והעברות	29,960	* לא למגורים - סך הכל גבייה
		66,822	עצמיות אחרות
		85,004	הכנסות מהממשלה - סך הכל
		60,832	מזה: משרד החינוך
		15,015	משרד הרווחה
		-	מענק כללי לאיזון
		87	מענק מיועד
		3,690	מענק מיוחד
		-	העברות והכנסות חד-פעמיות לכיסוי גירעון מצטבר
		-	מלווה לאיזון
65,871	<u>תקציב בלתי רגיל - סך הכל</u>	68,266	<u>תקציב בלתי רגיל - סך הכל</u>
60,429	מזה: עבודות פיתוח	1,711	מזה: השתתפות בעלי נכסים
-	העברת מלוות	15,694	השתתפות משרדי ממשלה
5,442	הוצאות אחרות	-	מלוות
		50,861	הכנסות אחרות
			עודף/גירעון בתקציב הרגיל השנה
		341	עודף/גירעון בתקציב הרגיל השנה ללא קבלת מלוות לאיזון
		10,068	עודף/גירעון בתקציב הרגיל מצטבר בסוף השנה
		17,861	עומס מלוות בסוף השנה (כולל הפרשי הצמדה)

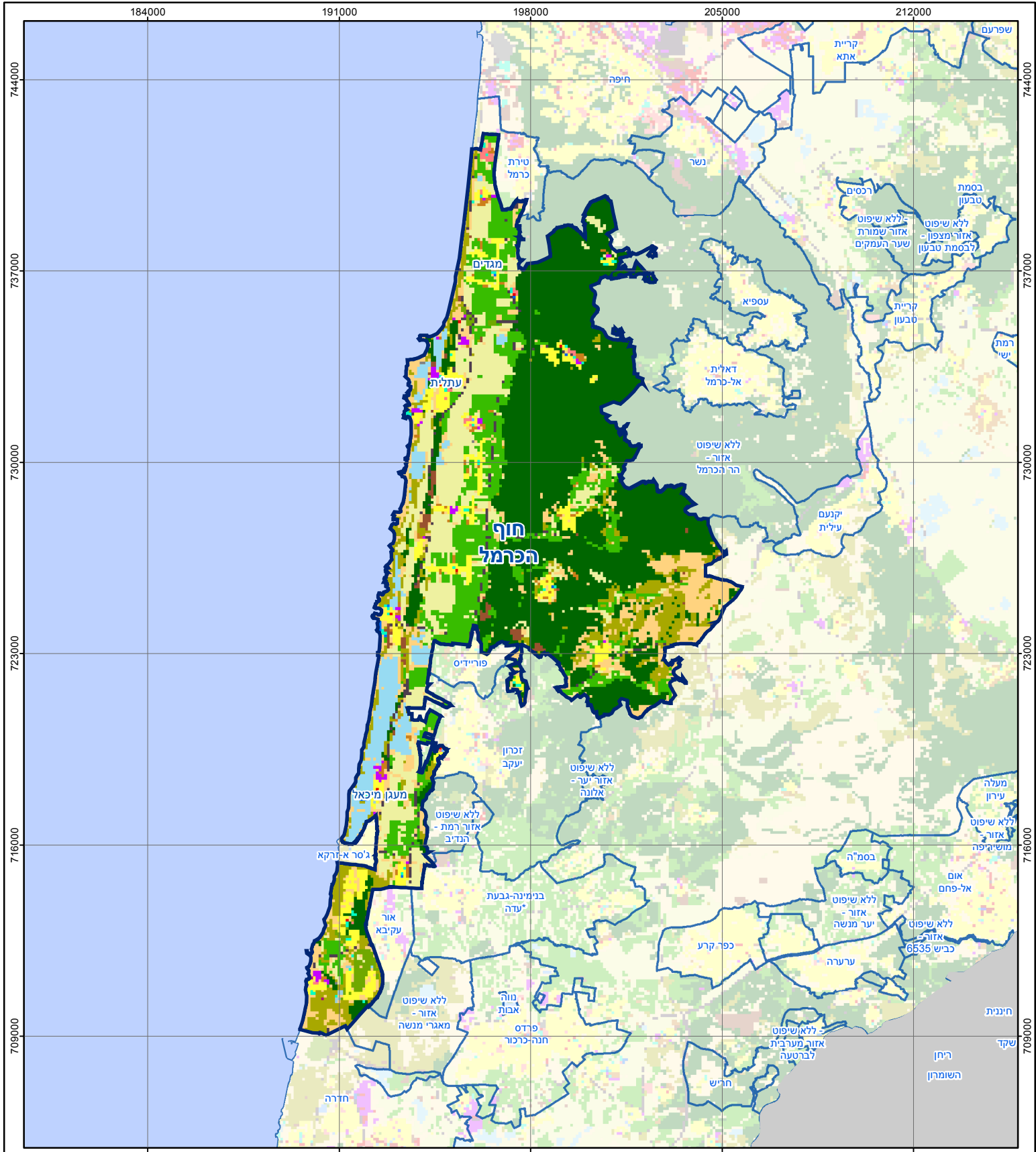
2017

חוף הכרמל

חיובי ארנונה* לפי סוג נכס (2016 ו-2017)

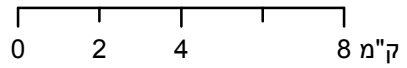
חיוב באלפי ש"ח		שטחים באלפי מ"ר		סוג הנכס
2017	2016	2017	2016	
91,657	85,588	55,439.0	55,193.9	סך הכל
58,882	53,781	1,541.9	1,579.3	מגורים
6,267	6,063	82.9	81.7	משרדים, שירותים ומסחר
8,535	8,387	232.9	232.1	תעשייה
4,283	4,122	72.1	70.2	מלאכה
177	174	0.2	0.2	בנקים וחברות ביטוח
3,270	3,217	59.0	59.1	בתי מלון
1	-	0.3	-	חניונים
6,129	5,992	1,221.9	1,212.3	קרקע תפוסה
280	291	37.0	39.1	קרקע תפוסה לעריכת אירועים
-	-	-	-	קרקע תפוסה במפעל עתיר שטח
1,199	1,190	50,761.6	50,910.0	אדמה חקלאית
7	7	18.6	18.6	מבנה חקלאי
-	-	-	-	אדמת בניין
-	-	-	-	מגורים שאינם בשימוש
-	-	-	-	מערכת סולרית הממוקמת על גג נכס
-	-	-	-	מערכת סולרית שאינה ממוקמת על גג נכס
-	-	-	-	קרקע תפוסה למערכת סולרית
2,628	2,366	1,410.7	991.3	יתר סוגי הנכסים

* חיובי ארנונה מתייחסים לנתוני חיוב ראשוני, שאינו כולל את השינויים בסכומי המס בשל הצמדה ואת הגידול הטבעי שחל במהלך השנה כתוצאה מתוספת נכסים.
מקור הנתונים: דו"ח כספי מבוקר, נספח א.



חוף הכרמל

סוג רשות: מועצה אזורית



מפת התמצאות



שימושי קרקע:	
כרייה וחציבה	חינוך והשכלה
גופי מים	בריאות ורווחה
גינות לנוי פארק ציבורי	שירותי דת
יער וחורש	חירום והצלה
מטעים	שירותי מנהל ציבורי
גידולי שדה	בתי עלמין
שיחים בתה ועשבוני	תרבות פנאי וספורט
קרקע וסלע	מלונאות ואירוח כפרי
מסחר ומגורים במרכז עירוני	
תחבורה	
מסחר ומשרדים	
תעשייה	
מכלולי תשתית	
שירות לציבור ללא אפיון	
מגורים	
מבנים חקלאיים	