

2017

חוף השרון

כללי

| | |
|--|---|
| מסל: 19 מחוז: המרכז | מרחב ימי, רשויות הגובלות בחוף הים: 1 מעמד מוניציפלי: מועצה אזורית |
| שנת קבלת מעמד מוניציפלי: 1949 סמל ושם ועדת תכנון ובנייה: 401 חוף השרון | ממוצע המרחקים (2015) (ק"מ): 6.9 |
| מספר חברי מועצה: 14 | שטח (קמ"ר): 50.02 ממוצע המרחקים משוקלל (2015) (ק"מ): 7.1 |

| סמל צורת יישוב | צורת יישוב | מספר יישובים | אוכלוסייה, לפי צורת יישוב (לא כולל גרים מחוץ ליישובים) |
|----------------|-----------------------------------|--------------|--|
| 180 | סך הכל יישובים במועצה | 14 | |
| 190 | יישובים עירוניים, יהודיים | - | 350 8.1% |
| 191 | יישובים עירוניים, מושבים | - | 348 2.3% |
| 192 | יישובים עירוניים, מושבים שיתופיים | - | |
| 193 | יישובים עירוניים, קיבוצים | - | |
| 280 | יישובים עירוניים, לא-יהודיים | - | 330 31.8% |
| 290 | יישובים עירוניים, לא-יהודיים | - | |
| 310 | מושבים (לרבות כפרים שיתופיים) | 6 | 310 57.8% |
| 320 | מושבים שיתופיים | - | |
| 330 | קיבוצים | 5 | |
| 340 | יישובים מוסדיים, יהודיים | 1 | |
| 350 | יישובים כפריים אחרים, יהודיים | 2 | |
| 370 | יישובים קהילתיים | - | |
| 440 | יישובים מוסדיים, לא-יהודיים | - | |
| 450 | יישובים כפריים אחרים, לא-יהודיים | - | |

הערה: המספר שמעל האחוזים מציין את סמל צורת היישוב.

דמוגרפיה

| אחוזים | אלפים | קבוצת אוכלוסייה ודת | אוכלוסייה בסוף 2017 - סך הכל (אלפים) |
|--------|-------|---|--------------------------------------|
| 100.0 | 15.1 | סך הכל | 15.1 |
| 95.3 | | יהודים ואחרים | 8.3 |
| 91.6 | | יהודים | 6.7 |
| 1.0 | | אחוז גידול האוכלוסייה (לעומת שנה קודמת) | 791 |
| 190 | | לידות חי | |
| 64 | | פטירות | |
| 126 | | ריבוי טבעי - סך הכל | |
| 8.4 | | שיעור ל-1,000 תושבים 2016-2017 | |
| .. | | פטירות תינוקות (ממוצע 2013-2017) | |
| - | | שיעור ל-1,000 לידות חי 2013-2017 | |
| 104 | | הגירה בתוך הרשות | |
| 54 | | מאזן הגירה פנימית | |
| 78 | | מאזן הגירה - סך הכל | |
| 11 | | עולים בהשקעות ראשונה | |
| 54.5 | | גיל (אחוזים): 0-17 | |
| 27.3 | | 18-44 | |
| 0.0 | | 45-64 | |
| 18.2 | | +65 | |
| 7.9 | | אחוז עולי 1990+ מסך האוכלוסייה | |

| גיל | אחוזים |
|-------|--------|
| 4-0 | 7.8 |
| 9-5 | 8.3 |
| 14-10 | 7.5 |
| 19-15 | 7.4 |
| 29-20 | 11.0 |
| 44-30 | 23.0 |
| 59-45 | 17.7 |
| 64-60 | 4.1 |
| +65 | 13.3 |
| 17-0 | 28.2 |
| +75 | 6.1 |

| הגירה פנימית, לפי מין וגיל | | | |
|----------------------------|-------|-------|-------|
| גיל | | מין | |
| +65 | 64-30 | נקבות | זכרים |
| 22 | 280 | 273 | 264 |
| 21 | 234 | 235 | 248 |

| סך הכל | נכנסים | יוצאים |
|--------|--------|--------|
| 537 | 537 | 483 |

2017

חוף השרון

שכר ורווחה

| מקבלי קצבאות בגין ילדים (סוף שנה) | | | | מקבלי: | |
|-----------------------------------|---|-------|--------|-------------------------------------|-------|
| מספר ילדים במשפחה | | | סך הכל | דמי אבטלה - סך הכל (ממוצע חודשי) | 70 |
| +5 | 4-3 | 2-1 | | | |
| 10 | 546 | 985 | 1,541 | הכשרה מקצועית | - |
| 54 | 1,723 | 1,588 | 3,365 | גיל ממוצע (לא כולל חיילים) | 41 |
| משפחות ילדים | | | | דמי אבטלה ממוצעים ליום (ש"ח) | 200 |
| נתוני 2016 | | | | קצבאות זקנה ושאיירים (סוף שנה) | 1,562 |
| שכר חודשי ממוצע של שכיר במשך השנה | | | | מזה: אחוז מקבלי השלמת הכנסה | 1.8 |
| % שינוי ריאלי לעומת שנה קודמת | | ש"ח | | גמלת הבטחה הכנסה (נפשות, במשך השנה) | 20 |
| -1.1 | 12,764 | | סך הכל | גמלאות (סוף שנה): סיעוד | 207 |
| -2.0 | 15,598 | | גברים | נכות כללית | 204 |
| 1.2 | 10,006 | | נשים | ניידות | 43 |
| מספר השכירים | | | | נכות מעבודה ותלויים | 28 |
| 5,014 | אחוז השכירים המשתכרים עד שכר מינימום | | | מבוטחים בקופות חולים | |
| 24.6 | מדד אי-השוויון - שכירים (מדד גייני, 0 שוויון מלא) | | | סך הכל (סוף שנה) | |
| 0.4955 | מספר העצמאים | | | באחוזים: כללית | |
| 616 | הכנסה חודשית ממוצעת של עצמאי במשך השנה (ש"ח) | | | מכבי | |
| 14,048 | אחוז שינוי ריאלי לעומת שנה קודמת | | | מאוחדת | |
| 8.6 | אחוז העצמאים המשתכרים עד מחצית השכר הממוצע | | | לאומית | |
| 36.9 | | | | | 1.8 |

בנייה ודיור

| גמר בנייה | התחלת בנייה | |
|-----------|-------------|-------------------------|
| 17.5 | 13.8 | שטח - סך הכל (אלפי מ"ר) |
| 10.7 | 9.3 | מזה: למגורים (אלפי מ"ר) |
| 59 | 46 | מספר דירות |

תשתיות ושירותים עירוניים

| גמר | התחלה | |
|-----|-------|---|
| 0.3 | 0.3 | סלילת כבישים חדשים, הרחבה ושיקום של כבישים אורך (ק"מ) |
| 2.4 | 2.4 | שטח (אלפי מ"ר) |
| - | - | הנחת צינורות: מים (ק"מ) |
| - | - | ביוב (ק"מ) |
| - | - | תיעול (ק"מ) |

תחבורה

| | |
|-------|---------------------------------------|
| 6,664 | כלי רכב מנועיים - סך הכל |
| 5,318 | מזה: כלי רכב פרטיים |
| 6.1 | גיל ממוצע של כלי רכב פרטי (שנים) |
| 10 | תאונות דרכים עם נפגעים (ת"ד) - סך הכל |
| 2 | קטלניות |
| 1 | קשות |
| 7 | קלות |
| 0.7 | שיעור ל-1,000 תושבים |
| 1.5 | שיעור ל-1,000 כלי רכב |

חינוך

| ילדים בגנים של משרד החינוך תשע"ז/2016/17 | | | | |
|--|-------|-------|-------|-------|
| סך הכל | גיל 3 | גיל 4 | גיל 5 | גיל 6 |
| 666 | 199 | 227 | 223 | 17 |

| תשע"ז/2016/17 | בתי ספר | כיתות | תלמידים | ממוצע תלמידים לכיתה |
|---|---------|-------|---------|---------------------|
| סך הכל | 7 | 123 | 2,960 | 24 |
| יסודי (כולל מיוחד) | 5 | 58 | 1,341 | 23 |
| על-יסודי | 6 | 65 | 1,619 | 25 |
| חטיבת ביניים | .. | 27 | 776 | 29 |
| תיכון | 4 | 38 | 843 | 22 |
| זכאים לתעודת בגרות מבין תלמידי כיתות יב (אחוזים): | | | | |
| סך הכל | 87.7 | | | |
| עמדו בדרישות הסף של האוניברסיטאות | 83.1 | | | |

השכלה גבוהה

| 2018 | |
|------|---|
| אחוז | |
| 40.9 | בעלי תארים מישראל מכלל בני 35-55 |
| 43.9 | מסיימי יב שהחלו לימודים גבוהים בתוך 8 שנים מסיום התיכון |
| 7.4 | סטודנטים מכלל בני 20-25 |
| 2.7 | סטודנטים מכלל האוכלוסייה |

פסולת

| | |
|--------------------------------|------|
| פסולת מוצקה ביתית, מסחרית וגזם | |
| (ק"ג לנפש ליום) | 3.0 |
| אחוז מחזור | 10.4 |

2017

חוף השרון

שימושי קרקע 2013

| אחוז | קמ"ר | |
|-------|-------|--|
| 100 | 47.60 | סך הכל שטח שיפוט |
| 9.3 | 4.41 | מגורים |
| 0.2 | 0.09 | חינוך והשכלה |
| 0.1 | 0.05 | בריאות ורווחה |
| 0.2 | 0.09 | שירותים ציבוריים |
| 0.6 | 0.30 | תרבות, פנאי, נופש וספורט |
| 0.3 | 0.15 | מסחר ומשרדים |
| 0.7 | 0.35 | תעשייה |
| 2.1 | 1.01 | תשתית ותחבורה |
| 3.8 | 1.79 | מבנים חקלאיים |
| 0.4 | 0.18 | גינון לנוי, פארק ציבורי |
| 1.8 | 0.85 | יער וחורש |
| 27.9 | 13.27 | מטעים |
| 32.9 | 15.67 | גידולי שדה |
| 19.7 | 9.39 | שטח פתוח אחר |
| 2,993 | | צפיפות אוכלוסייה לשטח בנוי למגורים (נפשות לקמ"ר) |
| 13.2 | | אוכלוסייה בסוף 2013 - סך הכל (אלפים) |

מדד פריפריאליות 2015

| | |
|-------|---|
| 7 | אשכול: (מ-1 עד 10, 1 הפריפריאלי ביותר) |
| 1.270 | ערך מדד: |
| 215 | דירוג: (מ-1 עד 255, 1 הפריפריאלי ביותר) |
| | דירוג לפי מרכיבי המדד: |
| 211 | מדד נגישות פוטנציאלית: |
| | (מ-1 עד 255, 1 הנגישות הנמוכה ביותר) |
| 231 | קרבה לגבול מחוז תל אביב: |
| | (מ-1 עד 255, 1 המרוחק ביותר) |

מדד חברתי-כלכלי 2015

| | |
|-------|------------------------------------|
| 8 | אשכול: (מ-1 עד 10, 1 הנמוך ביותר) |
| 1.433 | ערך מדד: |
| 239 | דירוג: (מ-1 עד 255, 1 הנמוך ביותר) |

אוכלוסייה במוסדות לינה 2016

| סך הכל | אחוז מאוכל' הרשות | |
|--------|-------------------|---------------------------|
| 10 | | מוסדות לינה |
| 2,712 | | דיירי מוסדות לינה |
| 3.02 | | בתי אבות ודיר מוגן |
| 1.76 | | מוסדות חינוך |
| - | | מוסדות דת |
| 1.38 | | מוסדות אשפוז כולל הוסטלים |
| 13.80 | | מוסדות אחרים |

2017

חוף השרון

נתוני ביצוע תקציב הרשות (אלפי ש"ח, אלא אם כן צוין אחרת)

| הוצאות | | הכנסות | |
|---------|--|---------|--|
| 131,272 | סך הכל תשלומים (תקציב רגיל ובלתי רגיל) | 138,526 | סך הכל תקבולים (תקציב רגיל ובלתי רגיל) |
| 120,888 | <u>תקציב רגיל - סך הכל</u> | 121,524 | <u>תקציב רגיל - סך הכל</u> |
| 8,032 | הוצאות לנפש | | |
| | לפי פרקי תקציב | | לפי פרקי תקציב |
| 13,430 | הנהלה וכלליות | 75,167 | מיסים ומענקים |
| 31,121 | שירותים מקומיים | 6,292 | שירותים מקומיים |
| 41,447 | שירותים ממלכתיים | 21,436 | שירותים ממלכתיים |
| 26,800 | מזה: חינוך | 14,556 | מזה: חינוך |
| 7,299 | רווחה | 4,228 | רווחה |
| 6,563 | תרבות | 1,774 | תרבות |
| 20,858 | מפעלים | 16,524 | מפעלים |
| - | מזה: רכישת מים | - | מזה: מפעל מים |
| 14,032 | תשלומים בלתי רגילים | 2,105 | תקבולים בלתי רגילים |
| | לפי סיווג כלכלי | | לפי סיווג כלכלי |
| 22,542 | עלות עבודה - סך הכל | 98,322 | עצמיות - סך הכל |
| 7,463 | מזה: חינוך | 2,227 | מזה: חינוך |
| 1,632 | רווחה | 225 | רווחה |
| 54,848 | הוצאות לפעולות | 63,264 | ארנונה - סך הכל גבייה * למגורים |
| 8,243 | פירעון מלוות | 24,440 | סך הכל גבייה |
| 366 | הוצאות מימון | 25,540 | סך הכל חיובים נטו |
| | | 95.7 % | יחס גבייה לכלל החיובים |
| | | 24,134 | גבייה השנה (קרן + ריבית) |
| | | 28,579 | חיוב בשנת החשבון |
| | | 84.4 % | יחס גבייה השנה לחיוב השנה |
| 1,949 | העברות והוצאות חד-פעמיות (כולל כיסוי גירעון מצטבר) | 4,019 | פטורים, שחרורים והנחות |
| | | 306 | גביית פיגורים (קרן + ריבית) |
| 32,940 | כלליות, השתתפויות והעברות | 38,824 | * לא למגורים - סך הכל גבייה |
| | | 32,606 | עצמיות אחרות |
| | | 23,202 | הכנסות מהממשלה - סך הכל |
| | | 18,403 | מזה: משרד החינוך |
| | | 4,003 | משרד הרווחה |
| | | - | מענק כללי לאיזון |
| | | - | מענק מיועד |
| | | 55 | מענק מיוחד |
| | | - | העברות והכנסות חד-פעמיות |
| | | - | לכיסוי גירעון מצטבר |
| | | - | מלווה לאיזון |
| 10,384 | <u>תקציב בלתי רגיל - סך הכל</u> | 17,002 | <u>תקציב בלתי רגיל - סך הכל</u> |
| 7,666 | מזה: עבודות פיתוח | 36 | מזה: השתתפות בעלי נכסים |
| - | העברת מלוות | 226 | השתתפות משרדי ממשלה |
| 2,718 | הוצאות אחרות | 10,000 | מלוות |
| | | 6,740 | הכנסות אחרות |
| | | 636 | עודף/גירעון בתקציב הרגיל השנה |
| | | 636 | עודף/גירעון בתקציב הרגיל השנה ללא קבלת מלוות לאיזון |
| | | -485 | עודף/גירעון בתקציב הרגיל מצטבר בסוף השנה |
| | | 51,808 | עומס מלוות בסוף השנה (כולל הפרשי הצמדה) |

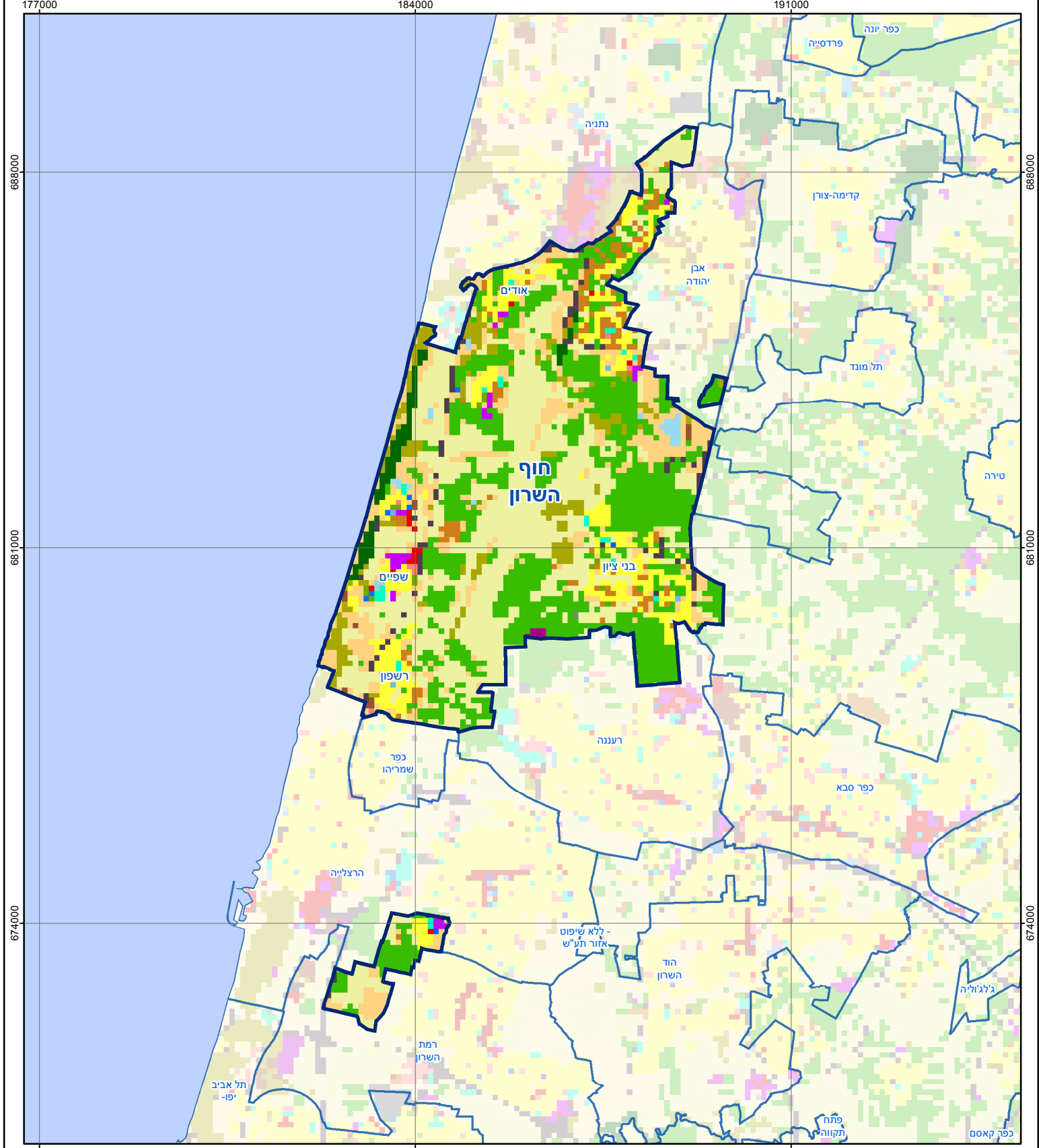
2017

חוף השרון

חיובי ארנונה* לפי סוג נכס (2016 ו-2017)

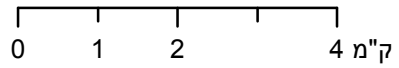
| חיוב באלפי ש"ח | | שטחים באלפי מ"ר | | סוג הנכס |
|----------------|---------------|-----------------|-----------------|-------------------------------------|
| 2017 | 2016 | 2017 | 2016 | |
| 71,267 | 69,621 | 33,551.3 | 33,611.7 | סך הכל |
| 28,897 | 27,033 | 706.6 | 676.8 | מגורים |
| 19,620 | 18,813 | 207.6 | 212.2 | משרדים, שירותים ומסחר |
| 5,021 | 5,646 | 83.5 | 90.1 | תעשייה |
| 10,279 | 10,931 | 156.2 | 168.1 | מלאכה |
| 661 | 569 | 1.1 | 0.9 | בנקים וחברות ביטוח |
| 1,717 | 1,980 | 18.5 | 20.8 | בתי מלון |
| 248 | 212 | 116.0 | 103.9 | חניונים |
| 2,021 | 2,524 | 1,258.4 | 1,229.2 | קרקע תפוסה |
| - | - | - | - | קרקע תפוסה לעריכת אירועים |
| - | - | - | - | קרקע תפוסה במפעל עתיר שטח |
| 946 | 934 | 30,631.0 | 30,780.3 | אדמה חקלאית |
| 134 | 125 | 321.5 | 305.9 | מבנה חקלאי |
| - | - | - | - | אדמת בניין |
| - | - | - | - | מגורים שאינם בשימוש |
| - | - | - | - | מערכת סולרית הממוקמת על גג נכס |
| - | - | - | - | מערכת סולרית שאינה ממוקמת על גג נכס |
| - | - | - | - | קרקע תפוסה למערכת סולרית |
| 1,722 | 854 | 51.0 | 23.4 | יתר סוגי הנכסים |

* חיובי ארנונה מתייחסים לנתוני חיוב ראשוני, שאינו כולל את השינויים בסכומי המס בשל הצמדה ואת הגידול הטבעי שחל במהלך השנה כתוצאה מתוספת נכסים.
מקור הנתונים: דו"ח כספי מבוקר, נספח א.



חוף השרון

סוג רשות: מועצה אזורית



מפת התמצאות



| שימושי קרקע: | |
|------------------------|---------------------------|
| כרייה וחציבה | מסחר ומגורים במרכז עירוני |
| גופי מים | תחבורה |
| גינות לנוי פארק ציבורי | מסחר ומשרדים |
| יער וחורש | תעשייה |
| מטעים | מכלולי תשתית |
| גידולי שדה | שירות לציבור ללא אפיון |
| שיחים בתה ועשבוני | מגורים |
| קרקע וסלע | מבנים חקלאיים |
| חינוך והשכלה | בריאות ורווחה |
| שירותי דת | חירום והצלה |
| שירותי מנהל ציבורי | בתי עלמין |
| תרבות פנאי וספורט | מלונאות ואירוח כפרי |