

2017

לב השרון

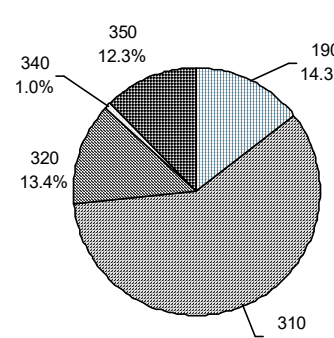
כללי

מסל: 18 מחוז: המרכז	מרחב ימי, רשויות הגובלות בחוף הים: 0 מעמד מוניציפלי: מועצה אזורית
שנת קבלת מעמד מוניציפלי: 1984	סמל ושם ועדת תכנון ובנייה: 412 לב השרון
מספר חברי מועצה: 18	שטח (קמ"ר): 54.92
	ממוצע המרחקים (2015) (ק"מ): 8.0
	ממוצע המרחקים משוקלל (2015) (ק"מ): 8.2

מספר יישובים	צורת יישוב	סמל צורת יישוב
19	סך הכל יישובים במועצה	
-	יישובים עירוניים, יהודיים	180
1	יישובים עירוניים, יהודיים	190
-	יישובים עירוניים, מושבים	191
-	יישובים עירוניים, מושבים	192
-	יישובים עירוניים, מושבים	193
-	יישובים עירוניים, לא-יהודיים	280
-	יישובים עירוניים, לא-יהודיים	290
12	מושבים (לרבות כפרים שיתופיים)	310
2	מושבים שיתופיים	320
-	קיבוצים	330
1	יישובים מוסדיים, יהודיים	340
3	יישובים כפריים אחרים, יהודיים	350
-	יישובים קהילתיים	370
-	יישובים מוסדיים, לא-יהודיים	440
-	יישובים כפריים אחרים, לא-יהודיים	450

אוכלוסייה, לפי צורת יישוב
(לא כולל גרים מחוץ ליישובים)



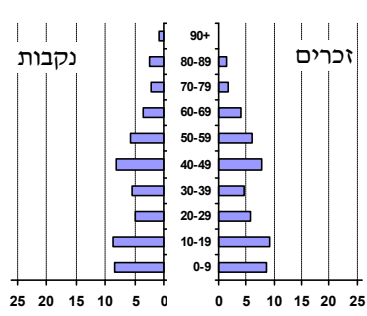
הערה: המספר שמעל האחוזים מציין את סמל צורת היישוב.

דמוגרפיה

אחוזים	אלפים	קבוצת אוכלוסייה ודת	אוכלוסייה בסוף 2017 - סך הכל (אלפים)
100.0	23.6	סך הכל	23.6
99.9		יהודים ואחרים	11.8
98.9		יהודים	11.8
0.4		אחוז גידול האוכלוסייה (לעומת שנה קודמת)	904
315		לידות חי	
154		פטירות	
161		ריבוי טבעי - סך הכל	
6.8		שיעור ל-1,000 תושבים 2016-2017	
0.8		פטירות תינוקות (ממוצע 2013-2017)	
..		שיעור ל-1,000 לידות חי 2013-2017	
328		הגירה בתוך הרשות	
-12		מאזן הגירה פנימית	
-20		מאזן הגירה - סך הכל	
21		עולים בהשתקעות ראשונה	
47.6		גיל (אחוזים): 17-0	
28.6		44-18	
9.5		64-45	
14.3		+65	
3.6		אחוז עולי 1990+ מסך האוכלוסייה	

גיל	אחוזים
4-0	7.7
9-5	9.5
14-10	9.9
19-15	8.0
29-20	10.9
44-30	17.8
59-45	19.5
64-60	4.3
+65	12.4
17-0	32.1
+75	6.8

הגירה פנימית, לפי מין וגיל			
גיל		מין	
+65	64-30	נקבות	זכרים
109	394	475	459
29	415	462	484

סך הכל	נכנסים	יוצאים
934	934	946

2017

לב השרון

שכר ורווחה

מקבלי קצבאות בגין ילדים (סוף שנה)				מקבלי:	
מספר ילדים במשפחה			סך הכל	183	דמי אבטלה - סך הכל (ממוצע חודשי)
+5	4-3	2-1			
67	1,126	1,788	2,981	-	הכשרה מקצועית
368	3,607	2,802	6,777	41	גיל ממוצע (לא כולל חיילים)
<b>משפחות ילדים</b>				177	דמי אבטלה ממוצעים ליום (ש"ח)
<b>נתוני 2016</b>				2,480	קצבאות זקנה ושאיירים (סוף שנה)
שכר חודשי ממוצע של שכיר במשך השנה				2.0	מזה: אחוז מקבלי השלמת הכנסה
% שינוי ריאלי לעומת שנה קודמת		ש"ח		109	גמלת הבטחה הכנסה (נפשות, במשך השנה)
-0.7	11,992			430	גמלאות (סוף שנה): סיעוד
-2.7	14,924			398	נכות כללית
3.5	9,168			73	ניידות
<b>מספר השכירים</b>				102	נכות מעבודה ותלויים
9,540	אחוז השכירים המשתכרים עד שכר מינימום			<b>מבוטחים בקופות חולים</b>	
32.2	מדד אי-השוויון - שכירים (מדד גייני, 0 שוויון מלא)			21,527	סך הכל (סוף שנה)
0.4708	<b>מספר העצמאים</b>			57.7	באחוזים: כללית
1,436	הכנסה חודשית ממוצעת של עצמאי במשך השנה (ש"ח)			30.0	מכבי
11,547	אחוז שינוי ריאלי לעומת שנה קודמת			5.9	מאוחדת
4.9	אחוז העצמאים המשתכרים עד מחצית השכר הממוצע			6.4	לאומית
34.9					

בנייה ודיור

גמר בנייה	התחלת בנייה	
14.9	29.6	שטח - סך הכל (אלפי מ"ר)
12.9	14.6	מזה: למגורים (אלפי מ"ר)
63	62	מספר דירות

תשתיות ושירותים עירוניים

גמר	התחלה	
-	-	סלילת כבישים חדשים, הרחבה ושיקום של כבישים
-	-	אורך (ק"מ)
-	-	שטח (אלפי מ"ר)
-	-	הנחת צינורות: מים (ק"מ)
-	-	ביוב (ק"מ)
-	-	תיעול (ק"מ)

תחבורה

10,838	כלי רכב מנועיים - סך הכל
8,969	מזה: כלי רכב פרטיים
6.9	גיל ממוצע של כלי רכב פרטי (שנים)
9	תאונות דרכים עם נפגעים (ת"ד) - סך הכל
0	קטלניות
2	קשות
7	קלות
0.4	שיעור ל-1,000 תושבים
0.8	שיעור ל-1,000 כלי רכב

חינוך

ילדים בגנים של משרד החינוך תשע"ז 2016/17				
סך הכל	גיל 3	גיל 4	גיל 5	גיל 6
1,177	363	401	362	51

תשע"ז 2016/17	בתי ספר	כיתות	תלמידים	ממוצע תלמידים לכיתה
סך הכל	8	174	4,872	28
יסודי (כולל מיוחד)	7	96	2,465	26
על-יסודי	4	78	2,407	31
חטיבת ביניים	..	39	1,279	33
תיכון	..	39	1,128	29
זכאים לתעודת בגרות מבין תלמידי כיתות יב (אחוזים):				
סך הכל	83.9			
עמדו בדרישות הסף של האוניברסיטאות	74.1			

השכלה גבוהה

2018	
אחוז	
44.2	בעלי תארים מישראל מכלל בני 35-55
50.6	מסיימי יב שהחלו לימודים גבוהים בתוך 8 שנים מסיום התיכון
11.0	סטודנטים מכלל בני 20-25
2.9	סטודנטים מכלל האוכלוסייה

פסולת

פסולת מוצקה ביתית, מסחרית וגזם	
2.4	(ק"ג לנפש ליום)
4.9	אחוז מחזור

2017

לב השרון

שימושי קרקע 2013

אחוז	קמ"ר	
100	56.72	סך הכל שטח שיפוט
13.2	7.50	מגורים
0.1	0.07	חינוך והשכלה
0.1	0.07	בריאות ורווחה
0.6	0.32	שירותים ציבוריים
0.5	0.31	תרבות, פנאי, נופש וספורט
0.2	0.13	מסחר ומשרדים
0.5	0.29	תעשייה
1.6	0.93	תשתית ותחבורה
3.4	1.92	מבנים חקלאיים
-	-	גינון לנוי, פארק ציבורי
1.3	0.76	יער וחורש
27.5	15.59	מטעים
38.0	21.56	גידולי שדה
13.0	7.27	שטח פתוח אחר
3,013	(נפשות לקמ"ר)	<b>צפיפות אוכלוסייה לשטח בנוי למגורים</b>
22.6		אוכלוסייה בסוף 2013 - סך הכל (אלפים)

מדד פריפריאליות 2015

6	אשכול: (מ-1 עד 10, 1 הפריפריאלי ביותר)
0.897	ערך מדד:
197	דירוג: (מ-1 עד 255, 1 הפריפריאלי ביותר)
	<b>דירוג לפי מרכיבי המדד:</b>
193	מדד נגישות פוטנציאלית:
	(מ-1 עד 255, 1 הנגישות הנמוכה ביותר)
204	קרבה לגבול מחוז תל אביב:
	(מ-1 עד 255, 1 המרוחק ביותר)

מדד חברתי-כלכלי 2015

8	אשכול: (מ-1 עד 10, 1 הנמוך ביותר)
1.158	ערך מדד:
217	דירוג: (מ-1 עד 255, 1 הנמוך ביותר)

אוכלוסייה במוסדות לינה 2016

סך הכל	אחוז מאוכל' הרשות	
8		מוסדות לינה
1,383		דיירי מוסדות לינה
3.10		בתי אבות ודיר מוגן
1.08		מוסדות חינוך
-		מוסדות דת
1.89		מוסדות אשפוז כולל הוסטלים
0.04		מוסדות אחרים

2017

לב השרון

נתוני ביצוע תקציב הרשות (אלפי ש"ח, אלא אם כן צוין אחרת)

הוצאות		הכנסות	
236,045	סך הכל תשלומים (תקציב רגיל ובלתי רגיל)	227,852	סך הכל תקבולים (תקציב רגיל ובלתי רגיל)
209,790	<u>תקציב רגיל - סך הכל</u>	207,757	<u>תקציב רגיל - סך הכל</u>
8,897	הוצאות לנפש		
	<b>לפי פרקי תקציב</b>		<b>לפי פרקי תקציב</b>
18,540	הנהלה וכלליות	77,183	מיסים ומענקים
23,165	שירותים מקומיים	8,594	שירותים מקומיים
145,348	שירותים ממלכתיים	112,180	שירותים ממלכתיים
117,648	מזה: חינוך	94,882	מזה: חינוך
14,415	רווחה	10,469	רווחה
9,835	תרבות	4,892	תרבות
5,310	מפעלים	4,045	מפעלים
127	מזה: רכישת מים	122	מזה: מפעל מים
17,427	תשלומים בלתי רגילים	5,755	תקבולים בלתי רגילים
	<b>לפי סיווג כלכלי</b>		<b>לפי סיווג כלכלי</b>
90,263	עלות עבודה - סך הכל	121,737	עצמיות - סך הכל
61,991	מזה: חינוך	21,827	מזה: חינוך
3,747	רווחה	425	רווחה
57,758	הוצאות לפעולות	67,226	ארנונה - סך הכל גבייה * למגורים
9,590	פירעון מלוות	37,348	סך הכל גבייה
1,594	הוצאות מימון	47,381	סך הכל חיובים נטו
		78.8 %	יחס גבייה לכלל החיובים
		34,421	גבייה השנה (קרן + ריבית)
		42,840	חיוב בשנת החשבון
		80.3 %	יחס גבייה השנה לחיוב השנה
875	העברות והוצאות חד-פעמיות (כולל כיסוי גירעון מצטבר)	6,582	פטורים, שחרורים והנחות
		2,927	גביית פיגורים (קרן + ריבית)
49,710	כלליות, השתתפויות והעברות	29,878	* לא למגורים - סך הכל גבייה
		32,259	עצמיות אחרות
		86,020	הכנסות מהממשלה - סך הכל
		70,647	מזה: משרד החינוך
		10,044	משרד הרווחה
		-	מענק כללי לאיזון
		-	מענק מיועד
		8	מענק מיוחד
		-	העברות והכנסות חד-פעמיות לכיסוי גירעון מצטבר
		-	מלווה לאיזון
26,255	<u>תקציב בלתי רגיל - סך הכל</u>	20,095	<u>תקציב בלתי רגיל - סך הכל</u>
23,772	מזה: עבודות פיתוח	200	מזה: השתתפות בעלי נכסים
-	העברת מלוות	8,437	השתתפות משרדי ממשלה
2,483	הוצאות אחרות	5,000	מלוות
		6,458	הכנסות אחרות
			<b>עודף/גירעון בתקציב הרגיל השנה</b>
	-2,033		<b>עודף/גירעון בתקציב הרגיל השנה ללא קבלת מלוות לאיזון</b>
	-2,033		<b>עודף/גירעון בתקציב הרגיל מצטבר בסוף השנה</b>
	-11,463		<b>עומס מלוות בסוף השנה (כולל הפרשי הצמדה)</b>
	58,844		

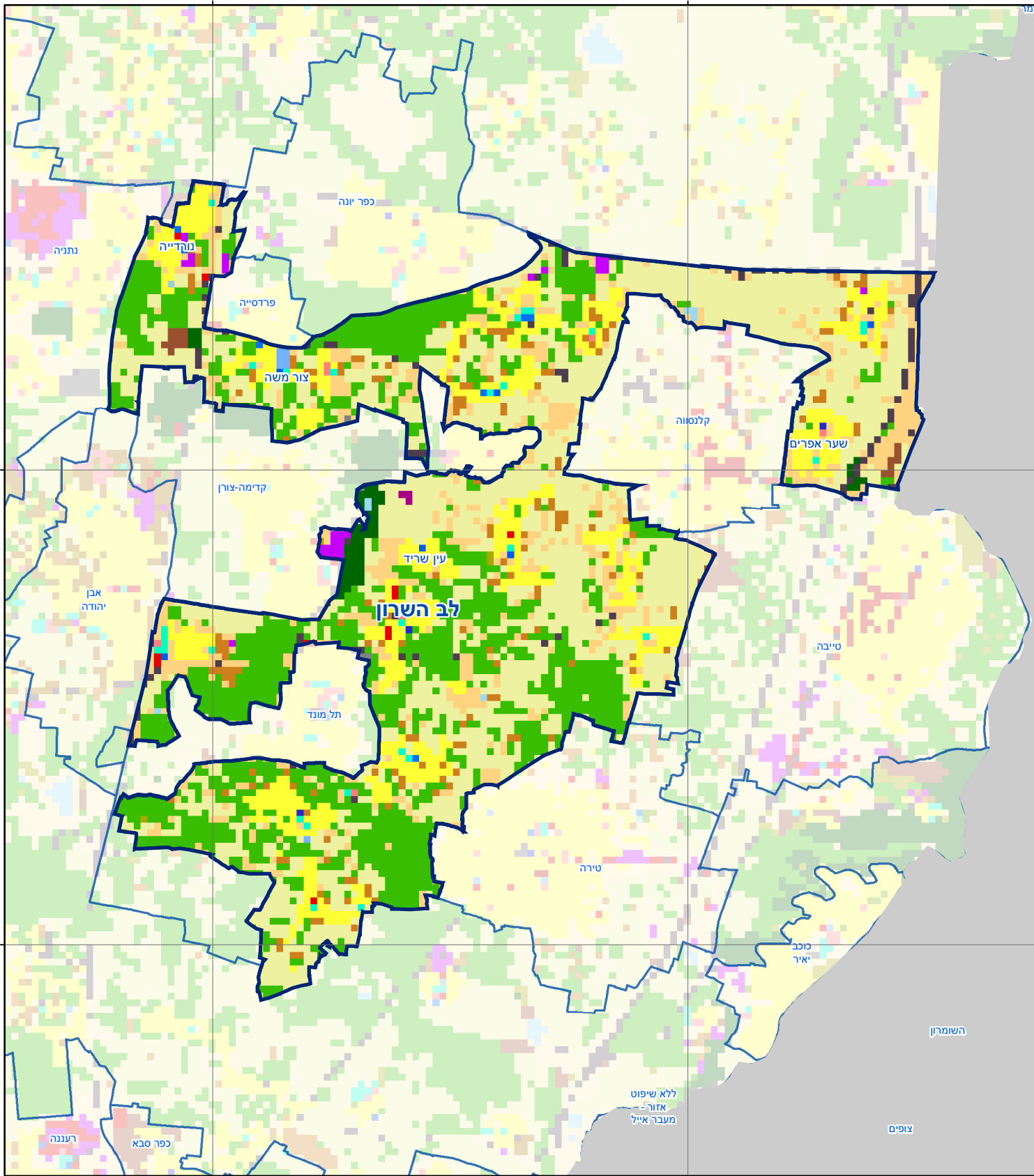
**2017**

**לב השרון**

**חיובי ארנונה\* לפי סוג נכס (2016 ו-2017)**

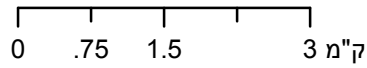
חיוב באלפי ש"ח		שטחים באלפי מ"ר		סוג הנכס
2017	2016	2017	2016	
<b>66,716</b>	<b>68,854</b>	<b>43,307.9</b>	<b>71,587.3</b>	<b>סך הכל</b>
41,272	40,270	1,101.1	1,093.4	מגורים
4,863	4,692	60.1	63.7	משרדים, שירותים ומסחר
1,557	1,488	32.3	31.4	תעשייה
1,086	1,294	20.0	24.2	מלאכה
-	188	-	0.4	בנקים וחברות ביטוח
118	116	2.8	2.8	בתי מלון
-	-	-	-	חניונים
5,525	5,875	674.0	727.7	קרקע תפוסה
-	-	-	-	קרקע תפוסה לעריכת אירועים
-	-	-	-	קרקע תפוסה במפעל עתיר שטח
3,630	5,999	41,236.8	69,458.0	אדמה חקלאית
92	92	11.2	11.6	מבנה חקלאי
-	-	-	-	אדמת בניין
-	-	-	-	מגורים שאינם בשימוש
-	-	-	-	מערכת סולרית הממוקמת על גג נכס
-	-	-	-	מערכת סולרית שאינה ממוקמת על גג נכס
-	-	-	-	קרקע תפוסה למערכת סולרית
8,573	8,840	169.7	174.1	יתר סוגי הנכסים

\* חיובי ארנונה מתייחסים לנתוני חיוב ראשוני, שאינו כולל את השינויים בסכומי המס בשל הצמדה ואת הגידול הטבעי שחל במהלך השנה כתוצאה מתוספת נכסים.  
מקור הנתונים: דו"ח כספי מבוקר, נספח א.



# לב השרון

סוג רשות: מועצה אזורית



## מפת התמצאות



שימושי קרקע:	
כרייה וחציבה	מסחר ומגורים במרכז עירוני
גופי מים	תחבורה
גינות לנוי פארק ציבורי	מסחר ומשרדים
יער וחורש	תעשייה
מטעים	מכלולי תשתית
גידולי שדה	שירות לציבור ללא אפיון
שיחים בתה ועשבוני	מגורים
קרקע וסלע	מבנים חקלאיים
חינוך והשכלה	בריאות ורווחה
שירותי דת	חירום והצלה
שירותי מנהל ציבורי	בתי עלמין
תרבות פנאי וספורט	מלונאות ואירוח כפרי