

2017

לכיש

כללי

מרחב ימי, רשויות הגובלות בחוף הים: 0	מעמד מוניציפלי: מועצה אזורית	מחוז: הדרום	סמל: 50
ממוצע המרחקים (2015) (ק"מ): 15.9	שנת קבלת מעמד מוניציפלי: 1956	סמל ושם ועדת תכנון ובנייה: לכיש 634	ממוצע המרחקים (2015) (ק"מ): 14.2
ממוצע המרחקים משוקלל (2015) (ק"מ): 14.2	שטח (קמ"ר): 378.74	מספר חברי מועצה: 18	

אוכלוסייה, לפי צורת יישוב (לא כולל גרים מחוץ ליישובים)	מספר יישובים	צורת יישוב	סמל צורת יישוב
<p>הערה: המספר שמעל האחוזים מציין את סמל צורת היישוב.</p>	19	סך הכל יישובים במועצה	
	-	יישובים עירוניים, יהודיים 9,000-5,000 תושבים	180
	-	יישובים עירוניים, יהודיים 4,999-2,000 תושבים	190
	-	יישובים עירוניים, מושבים 4,999-2,000 תושבים	191
	-	יישובים עירוניים, מושבים שיתופיים 4,999-2,000 תושבים	192
	-	יישובים עירוניים, קיבוצים 4,999-2,000 תושבים	193
	-	יישובים עירוניים, לא-יהודיים 9,000-5,000 תושבים	280
	-	יישובים עירוניים, לא-יהודיים 4,999-2,000 תושבים	290
	13	מושבים (לרבות כפרים שיתופיים)	310
	1	מושבים שיתופיים	320
	-	קיבוצים	330
	-	יישובים מוסדיים, יהודיים	340
	1	יישובים כפריים אחרים, יהודיים	350
	4	יישובים קהילתיים	370
	-	יישובים מוסדיים, לא-יהודיים	440
-	יישובים כפריים אחרים, לא-יהודיים	450	

דמוגרפיה

אחוזים	אלפים	קבוצת אוכלוסייה ודת	אוכלוסייה בסוף 2017 - סך הכל (אלפים)	זכרים	נקבות	יחס תלות (ל-1,000 תושבים בלתי תלויים)																								
100.0	11.4	סך הכל	11.4	5.8	5.6	985																								
99.9		יהודים ואחרים																												
99.0		יהודים																												
4.0		אחוז גידול האוכלוסייה (לעומת שנה קודמת)																												
201		לידות חי																												
46		פטירות																												
155		ריבוי טבעי - סך הכל																												
13.9		שיעור ל-1,000 תושבים 2016-2017																												
0.2		פטירות תינוקות (ממוצע 2013-2017)																												
..		שיעור ל-1,000 לידות חי 2013-2017																												
75		הגירה בתוך הרשות																												
264		מאזן הגירה פנימית																												
274		מאזן הגירה - סך הכל																												
7		עולים בהשתקעות ראשונה																												
85.7		גיל (אחוזים): 17-0																												
14.3		44-18																												
0.0		64-45																												
0.0		+65																												
2.4		אחוז עולי 1990+ מסך האוכלוסייה																												
התפלגות אוכלוסייה, לפי גיל ומין (אחוזים)																														
					<table border="1"> <thead> <tr> <th>גיל</th> <th>אחוזים</th> </tr> </thead> <tbody> <tr><td>4-0</td><td>11.5</td></tr> <tr><td>9-5</td><td>12.4</td></tr> <tr><td>14-10</td><td>10.9</td></tr> <tr><td>19-15</td><td>6.3</td></tr> <tr><td>29-20</td><td>11.8</td></tr> <tr><td>44-30</td><td>20.4</td></tr> <tr><td>59-45</td><td>14.5</td></tr> <tr><td>64-60</td><td>3.7</td></tr> <tr><td>+65</td><td>8.5</td></tr> <tr><td>17-0</td><td>38.8</td></tr> <tr><td>+75</td><td>4.2</td></tr> </tbody> </table>		גיל	אחוזים	4-0	11.5	9-5	12.4	14-10	10.9	19-15	6.3	29-20	11.8	44-30	20.4	59-45	14.5	64-60	3.7	+65	8.5	17-0	38.8	+75	4.2
גיל	אחוזים																													
4-0	11.5																													
9-5	12.4																													
14-10	10.9																													
19-15	6.3																													
29-20	11.8																													
44-30	20.4																													
59-45	14.5																													
64-60	3.7																													
+65	8.5																													
17-0	38.8																													
+75	4.2																													
הגירה פנימית, לפי מין וגיל																														
גיל				מין		סך הכל																								
+65	64-30	29-15	עד 14	נקבות	זכרים																									
8	302	123	361	390	404	794																								
7	195	118	210	279	251	530																								
נכנסים																														
יוצאים																														

2017

לכיש

שכר ורווחה

מקבלי קצבאות בגין ילדים (סוף שנה)				מקבלי:	
מספר ילדים במשפחה			סך הכל	דמי אבטלה - סך הכל (ממוצע חודשי)	93
+5	4-3	2-1			
130	497	734	1,361	הכשרה מקצועית	..
744	1,639	1,115	3,498	גיל ממוצע (לא כולל חיילים)	40
<b>נתוני 2016</b>				דמי אבטלה ממוצעים ליום (ש"ח)	151
שכר חודשי ממוצע של שכיר במשך השנה				קצבאות זקנה ושאימים (סוף שנה)	914
% שינוי ריאלי לעומת שנה קודמת		ש"ח		מזה: אחוז מקבלי השלמת הכנסה	4.4
2.8	9,556			גמלת הבטחה הכנסה (נפשות, במשך השנה)	105
2.8	11,720			גמלאות (סוף שנה): סיעוד	236
3.5	7,378			נכות כללית	230
מספר השכירים				ניידות	39
4,642	אחוז השכירים המשתכרים עד שכר מינימום			נכות מעבודה ותלויים	53
34.7	מדד אי-השוויון - שכירים (מדד גייני, 0 שוויון מלא)			<b>מבוטחים בקופות חולים</b>	
0.3997	מספר העצמאים			סך הכל (סוף שנה)	10,957
502	הכנסה חודשית ממוצעת של עצמאי במשך השנה (ש"ח)			באחוזים: כללית	71.9
13,523	אחוז שינוי ריאלי לעומת שנה קודמת			מכבי	17.0
8.6	אחוז העצמאים המשתכרים עד מחצית השכר הממוצע			מאוחדת	4.0
32.5				לאומית	7.1

בנייה ודיור

גמר בנייה	התחלת בנייה	שטח - סך הכל (אלפי מ"ר)
40.2	36.8	מזה: למגורים (אלפי מ"ר)
18.5	21.5	מספר דירות
104	101	

תשתיות ושירותים עירוניים

גמר	התחלה	סלילת כבישים חדשים, הרחבה ושיקום של כבישים
-	-	אורך (ק"מ)
-	-	שטח (אלפי מ"ר)
-	-	הנחת צינורות: מים (ק"מ)
-	-	ביוב (ק"מ)
-	-	תיעול (ק"מ)

תחבורה

4,889	כלי רכב מנועיים - סך הכל
3,670	מזה: כלי רכב פרטיים
6.8	גיל ממוצע של כלי רכב פרטי (שנים)
-	תאונות דרכים עם נפגעים (ת"ד) - סך הכל
-	קטלניות
-	קשות
-	קלות
-	שיעור ל-1,000 תושבים
-	שיעור ל-1,000 כלי רכב

חינוך

ילדים בגנים של משרד החינוך תשע"ז 2016/17				
סך הכל	גיל 3	גיל 4	גיל 5	גיל 6
785	249	260	252	24

תשע"ז 2016/17	בתי ספר	כיתות	תלמידים	ממוצע תלמידים לכיתה
סך הכל	5	52	1,351	26
יסודי (כולל מיוחד)	5	52	1,351	26
על-יסודי	..	0	0	0
חטיבת בנינים	..	0	0	0
תיכון	..	0	0	0
זכאים לתעודת בגרות מבין תלמידי כיתות יב (אחוזים):				
סך הכל	73.2			
עמדו בדרישות הסף של האוניברסיטאות	58.3			

השכלה גבוהה

2018	
אחוז	בעלי תארים מישראל מכלל בני 35-55
37.5	מסיימי יב שהחלו לימודים גבוהים בתוך 8 שנים מסיום התיכון
49.1	סטודנטים מכלל בני 20-25
11.9	סטודנטים מכלל האוכלוסייה
3.3	

פסולת

פסולת מוצקה ביתית, מסחרית וגזם	(ק"ג לנפש ליום)
1.5	
אחוז מחזור	2.1

2017

לכיש

שימושי קרקע 2013

אחוז	קמ"ר	
100	378.60	סך הכל שטח שיפוט
1.2	4.53	מגורים
-	0.10	חינוך והשכלה
-	0.01	בריאות ורווחה
-	0.11	שירותים ציבוריים
-	0.14	תרבות, פנאי, נופש וספורט
-	0.02	מסחר ומשרדים
-	0.09	תעשייה
0.6	2.43	תשתית ותחבורה
1.2	4.40	מבנים חקלאיים
-	0.02	גינון לנוי, פארק ציבורי
17.1	64.84	יער וחורש
4.6	17.35	מטעים
37.5	141.99	גידולי שדה
37.8	142.57	שטח פתוח אחר
2,163		<b>צפיפות אוכלוסייה לשטח בנוי למגורים (נפשות לקמ"ר)</b>
9.8		אוכלוסייה בסוף 2013 - סך הכל (אלפים)

מדד פריפריאליות 2015

4	אשכול: (מ-1 עד 10, 1 הפריפריאלי ביותר)
-0.126	ערך מדד:
107	דירוג: (מ-1 עד 255, 1 הפריפריאלי ביותר)
	<b>דירוג לפי מרכיבי המדד:</b>
77	מדד נגישות פוטנציאלית:
	(מ-1 עד 255, 1 הנגישות הנמוכה ביותר)
149	קרבה לגבול מחוז תל אביב:
	(מ-1 עד 255, 1 המרוחק ביותר)

מדד חברתי-כלכלי 2015

6	אשכול: (מ-1 עד 10, 1 הנמוך ביותר)
0.455	ערך מדד:
167	דירוג: (מ-1 עד 255, 1 הנמוך ביותר)

אוכלוסייה במוסדות לינה 2016

סך הכל	אחוז מאוכל' הרשות
-	מוסדות לינה
-	דיירי מוסדות לינה
-	בתי אבות ודיר מוגן
-	מוסדות חינוך
-	מוסדות דת
-	מוסדות אשפוז כולל הוסטלים
-	מוסדות אחרים

2017

לכיש

נתוני ביצוע תקציב הרשות (אלפי ש"ח, אלא אם כן צוין אחרת)

הוצאות		הכנסות	
123,145	סך הכל תשלומים (תקציב רגיל ובלתי רגיל)	131,903	סך הכל תקבולים (תקציב רגיל ובלתי רגיל)
99,750	<u>תקציב רגיל - סך הכל</u>	99,965	<u>תקציב רגיל - סך הכל</u>
8,749	הוצאות לנפש		
	<b>לפי פרקי תקציב</b>		<b>לפי פרקי תקציב</b>
7,587	הנהלה וכלליות	46,798	מיסים ומענקים
18,979	שירותים מקומיים	12,325	שירותים מקומיים
49,156	שירותים ממלכתיים	32,690	שירותים ממלכתיים
34,375	מזה: חינוך	24,287	מזה: חינוך
11,163	רווחה	7,603	רווחה
2,679	תרבות	640	תרבות
3,851	מפעלים	3,097	מפעלים
-	מזה: רכישת מים	-	מזה: מפעל מים
20,177	תשלומים בלתי רגילים	5,055	תקבולים בלתי רגילים
	<b>לפי סיווג כלכלי</b>		<b>לפי סיווג כלכלי</b>
27,022	עלות עבודה - סך הכל	42,133	עצמיות - סך הכל
10,165	מזה: חינוך	780	מזה: חינוך
2,247	רווחה	229	רווחה
		18,095	ארנונה - סך הכל גבייה
44,053	הוצאות לפעולות		* למגורים
		9,597	סך הכל גבייה
1,487	פירעון מלוות	10,456	סך הכל חיובים נטו
		91.8 %	יחס גבייה לכלל החיובים
338	הוצאות מימון	7,968	גבייה השנה (קרן + ריבית)
		19,893	חיוב בשנת החשבון
	העברות והוצאות חד-פעמיות (כולל כיסוי גירעון מצטבר)	40.1 %	יחס גבייה השנה לחיוב השנה
5,973		12,090	פטורים, שחרורים והנחות
		1,629	גביית פיגורים (קרן + ריבית)
20,878	כלליות, השתתפויות והעברות	8,498	* לא למגורים - סך הכל גבייה
		23,029	עצמיות אחרות
		57,832	הכנסות מהממשלה - סך הכל
		23,267	מזה: משרד החינוך
		7,289	משרד הרווחה
		14,950	מענק כללי לאיזון
		-	מענק מיועד
		6,038	מענק מיוחד
		-	העברות והכנסות חד-פעמיות לכיסוי גירעון מצטבר
		-	מלווה לאיזון
23,395	<u>תקציב בלתי רגיל - סך הכל</u>	31,938	<u>תקציב בלתי רגיל - סך הכל</u>
22,392	מזה: עבודות פיתוח	-	מזה: השתתפות בעלי נכסים
-	העברת מלוות	9,079	השתתפות משרדי ממשלה
1,003	הוצאות אחרות	-	מלוות
		22,859	הכנסות אחרות
			<b>עודף/גירעון בתקציב הרגיל השנה</b>
		215	<b>עודף/גירעון בתקציב הרגיל השנה ללא קבלת מלוות לאיזון</b>
		-4,719	<b>עודף/גירעון בתקציב הרגיל מצטבר בסוף השנה</b>
		7,798	<b>עומס מלוות בסוף השנה (כולל הפרשי הצמדה)</b>

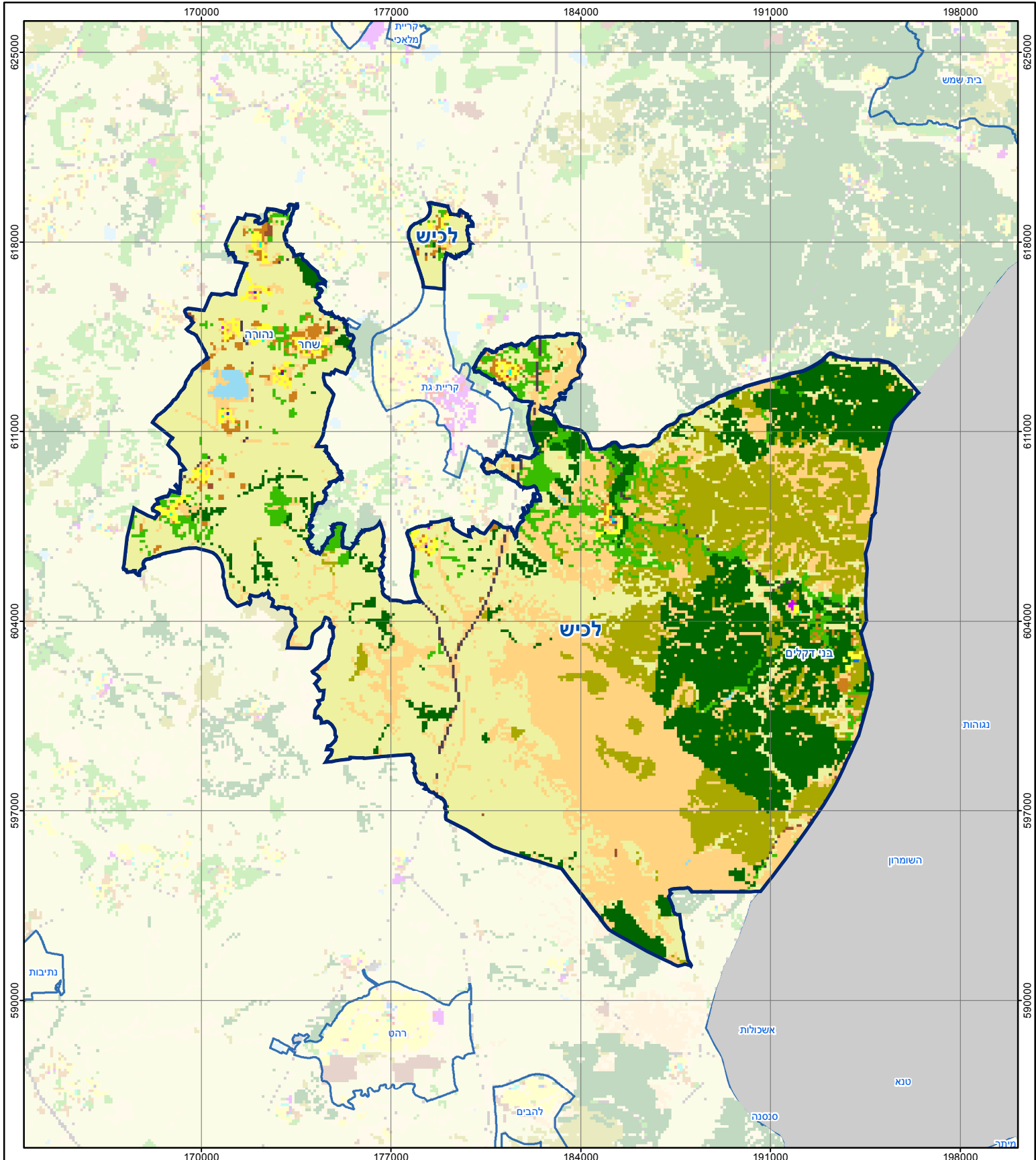
**2017**

**לביש**

**חיובי ארנונה\* לפי סוג נכס (2016 ו-2017)**

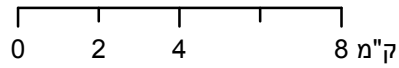
חיוב באלפי ש"ח		שטחים באלפי מ"ר		סוג הנכס
2017	2016	2017	2016	
<b>24,437</b>	<b>23,523</b>	<b>3,833.8</b>	<b>3,628.8</b>	<b>סך הכל</b>
12,408	11,746	357.3	341.8	מגורים
1,653	1,651	20.3	20.5	משרדים, שירותים ומסחר
144	142	5.9	5.9	תעשייה
340	363	6.6	7.1	מלאכה
-	-	-	-	בנקים וחברות ביטוח
-	-	-	-	בתי מלון
-	-	-	-	חניונים
6,292	6,185	2,943.3	2,782.7	קרקע תפוסה
-	-	-	-	קרקע תפוסה לעריכת אירועים
-	-	-	-	קרקע תפוסה במפעל עתיר שטח
2,501	2,394	135.7	133.3	אדמה חקלאית
887	816	340.4	327.9	מבנה חקלאי
-	-	-	-	אדמת בניין
-	-	-	-	מגורים שאינם בשימוש
-	-	-	-	מערכת סולרית הממוקמת על גג נכס
-	-	-	-	מערכת סולרית שאינה ממוקמת על גג נכס
-	-	-	-	קרקע תפוסה למערכת סולרית
212	226	24.2	9.6	יתר סוגי הנכסים

\* חיובי ארנונה מתייחסים לנתוני חיוב ראשוני, שאינו כולל את השינויים בסכומי המס בשל הצמדה ואת הגידול הטבעי שחל במהלך השנה כתוצאה מתוספת נכסים.  
מקור הנתונים: דו"ח כספי מבוקר, נספח א.



# לכיש

סוג רשות: מועצה אזורית



## מפת התמצאות



שימושי קרקע:	
כרייה וחציבה	מסחר ומגורים במרכז עירוני
גופי מים	תחבורה
גינון לנוי פארק ציבורי	מסחר ומשרדים
יער חורש	תעשייה
מטעים	מכלולי תשתית
גידולי שדה	שירות לציבור ללא אפיון
שיחים בתה ועשבוני	מגורים
קרקע וסלע	מבנים חקלאיים
חינוך והשכלה	בריאות ורווחה
שירותי דת	חירום והצלה
שירותי מנהל ציבורי	בתי עלמין
תרבות פנאי וספורט	מלונאות ואירוח כפרי