

2017

מבואות החרמון

כללי

מסל: 55 מחוז: הצפון	מרחב ימי, רשויות הגובלות בחוף הים: 0 מעמד מוניציפלי: מועצה אזורית
שנת קבלת מעמד מוניציפלי: 1981	סמל ושם ועדת תכנון ובנייה: 253 הגליל העליון
מספר חברי מועצה: 13	שטח (קמ"ר): 134.89
	ממוצע המרחקים משוקלל (2015) (ק"מ): 20.7
	ממוצע המרחקים משוקלל (2015) (ק"מ): 19.5

סמל צורת יישוב	צורת יישוב	מספר יישובים	אוכלוסייה, לפי צורת יישוב (לא כולל גרים מחוץ ליישובים)
180	סך הכל יישובים במועצה	13	
190	יישובים עירוניים, יהודיים	-	370 7.4%
191	יישובים עירוניים, מושבים	-	350 4.7%
192	יישובים עירוניים, מושבים שיתופיים	-	
193	יישובים עירוניים, קיבוצים	-	
280	יישובים עירוניים, לא-יהודיים	-	
290	יישובים עירוניים, לא-יהודיים	-	
310	מושבים (לרבות כפרים שיתופיים)	11	310 87.9%
320	מושבים שיתופיים	-	
330	קיבוצים	-	
340	יישובים מוסדיים, יהודיים	-	
350	יישובים כפריים אחרים, יהודיים	1	
370	יישובים קהילתיים	1	
440	יישובים מוסדיים, לא-יהודיים	-	
450	יישובים כפריים אחרים, לא-יהודיים	-	

הערה: המספר שמעל האחוזים מציין את סמל צורת היישוב.

דמוגרפיה

אחוזים	אלפים	קבוצת אוכלוסייה ודת	אוכלוסייה בסוף 2017 - סך הכל (אלפים)
100.0	7.2	סך הכל	7.2
99.9		יהודים ואחרים	3.6
98.2		יהודים	3.6
0.6		אחוז גידול האוכלוסייה (לעומת שנה קודמת)	722
102		לידות חי	
26		פטירות	
76		ריבוי טבעי - סך הכל	
10.6		שיעור ל-1,000 תושבים 2016-2017	
..		פטירות תינוקות (ממוצע 2013-2017)	
-		שיעור ל-1,000 לידות חי 2013-2017	
47		הגירה בתוך הרשות	
-24		מאזן הגירה פנימית	
-19		מאזן הגירה - סך הכל	
8		עולים בהשתקעות ראשונה	
75.0		גיל (אחוזים): 17-0	
25.0		44-18	
0.0		64-45	
0.0		+65	
3.2		אחוז עולי 1990+ מסך האוכלוסייה	

גיל	אחוזים
4-0	8.0
9-5	8.6
14-10	7.7
19-15	7.3
29-20	15.8
44-30	18.2
59-45	18.5
64-60	5.6
+65	10.3
17-0	28.5
+75	2.8

התפלגות אוכלוסייה, לפי גיל ומין (אחוזים)	
גיל	מין
90+	זכרים
80-89	נקבות
70-79	זכרים
60-69	נקבות
50-59	זכרים
40-49	נקבות
30-39	זכרים
20-29	נקבות
10-19	זכרים
0-9	נקבות

הגירה פנימית, לפי מין וגיל						
גיל				מין		סך הכל
+65	64-30	29-15	עד 14	נקבות	זכרים	
13	168	89	121	198	193	391
18	182	111	104	204	211	415

2017

מבואות החרמון

שכר ורווחה

מקבלי קצבאות בגין ילדים (סוף שנה)				מקבלי:	
מספר ילדים במשפחה			סך הכל	דמי אבטלה - סך הכל (ממוצע חודשי)	69
+5	4-3	2-1			
19	253	583	855	הכשרה מקצועית	-
101	816	856	1,773	גיל ממוצע (לא כולל חיילים)	40
<b>נתוני 2016</b>				דמי אבטלה ממוצעים ליום (ש"ח)	157
שכר חודשי ממוצע של שכיר במשך השנה				קצבאות זקנה ושאיירים (סוף שנה)	707
% שינוי ריאלי לעומת שנה קודמת		ש"ח		מזה: אחוז מקבלי השלמת הכנסה	2.0
1.4	9,021			גמלת הבטחה הכנסה (נפשות, במשך השנה)	34
0.2	10,842			גמלאות (סוף שנה): סיעוד	87
3.8	7,327			נכות כללית	165
<b>מספר השכירים</b>				ניידות	35
3,499	אחוז השכירים המשתכרים עד שכר מינימום			נכות מעבודה ותלויים	34
38.2	מדד אי-השוויון - שכירים (מדד גייני, 0 שוויון מלא)			<b>מבוטחים בקופות חולים</b>	
0.4119	מספר העצמאים			סך הכל (סוף שנה)	6,947
461	הכנסה חודשית ממוצעת של עצמאי במשך השנה (ש"ח)			באחוזים: כללית	78.8
9,518	אחוז שינוי ריאלי לעומת שנה קודמת			מכבי	14.6
3.1	אחוז העצמאים המשתכרים עד מחצית השכר הממוצע			מאוחדת	1.7
41.6				לאומית	4.8

בנייה ודיור

גמר בנייה	התחלת בנייה	שטח - סך הכל (אלפי מ"ר)
11.4	8.6	מזה: למגורים (אלפי מ"ר)
10.1	7.3	מספר דירות
49	36	

תשתיות ושירותים עירוניים

גמר	התחלה	סלילת כבישים חדשים, הרחבה ושיקום של כבישים אורך (ק"מ)
5.0	1.9	שטח (אלפי מ"ר)
33.1	18.6	הנחת צינורות: מים (ק"מ)
-	-	ביוב (ק"מ)
-	-	תיעול (ק"מ)

תחבורה

3,835	כלי רכב מנועיים - סך הכל
3,119	מזה: כלי רכב פרטיים
7.0	גיל ממוצע של כלי רכב פרטי (שנים)
-	תאונות דרכים עם נפגעים (ת"ד) - סך הכל
-	קטלניות
-	קשות
-	קלות
-	שיעור ל-1,000 תושבים
-	שיעור ל-1,000 כלי רכב

חינוך

ילדים בגנים של משרד החינוך תשע"ז 2016/17				
סך הכל	גיל 3	גיל 4	גיל 5	גיל 6
327	86	117	115	9

תשע"ז 2016/17	בתי ספר	כיתות	תלמידים	ממוצע תלמידים לכיתה
סך הכל	3	27	429	16
יסודי (כולל מיוחד)	..	17	364	21
על-יסודי	4	10	65	7
חטיבת ביניים	..	6	39	7
תיכון	..	4	26	7
זכאים לתעודת בגרות מבין תלמידי כיתות יב (אחוזים):				
סך הכל	70.7			
עמדו בדרישות הסף של האוניברסיטאות	62.1			

השכלה גבוהה

2018	
אחוז	בעלי תארים מישראל מכלל בני 35-55
31.4	מסיימי יב שהחלו לימודים גבוהים בתוך 8 שנים מסיום התיכון
..	סטודנטים מכלל בני 20-25
11.8	סטודנטים מכלל האוכלוסייה
4.9	

פסולת

פסולת מוצקה ביתית, מסחרית וגזם	(ק"ג לנפש ליום)
2.2	
אחוז מחזור	13.4

**2017**

**מבואות החרמון**

**שימושי קרקע 2013**

אחוז	קמ"ר	
100	134.74	סך הכל שטח שיפוט
2.7	3.62	מגורים
-	0.01	חינוך והשכלה
-	-	בריאות ורווחה
0.1	0.13	שירותים ציבוריים
0.2	0.25	תרבות, פנאי, נופש וספורט
-	0.01	מסחר ומשרדים
0.1	0.07	תעשייה
0.9	1.19	תשתית ותחבורה
0.7	0.95	מבנים חקלאיים
-	0.03	גינון לנוי, פארק ציבורי
26.5	35.67	יער וחורש
17.1	23.10	מטעים
9.5	12.80	גידולי שדה
42.2	56.91	שטח פתוח אחר
<b>1,851</b>	<b>צפיפות אוכלוסייה לשטח בנוי למגורים (נפשות לקמ"ר)</b>	
6.7	אוכלוסייה בסוף 2013 - סך הכל (אלפים)	

**מדד פריפריאליות 2015**

2	אשכול: (מ-1 עד 10, 1 הפריפריאלי ביותר)
-1.159	ערך מדד:
17	דירוג: (מ-1 עד 255, 1 הפריפריאלי ביותר)
	<b>דירוג לפי מרכיבי המדד:</b>
21	מדד נגישות פוטנציאלית:
	(מ-1 עד 255, 1 הנגישות הנמוכה ביותר)
15	קרבה לגבול מחוז תל אביב:
	(מ-1 עד 255, 1 המרוחק ביותר)

**מדד חברתי-כלכלי 2015**

7	אשכול: (מ-1 עד 10, 1 הנמוך ביותר)
0.920	ערך מדד:
205	דירוג: (מ-1 עד 255, 1 הנמוך ביותר)

**אוכלוסייה במוסדות לינה 2016**

סך הכל	אחוז מאוכל' הרשות
-	מוסדות לינה
-	דיירי מוסדות לינה
-	בתי אבות ודיור מוגן
-	מוסדות חינוך
-	מוסדות דת
-	מוסדות אשפוז כולל הוסטלים
-	מוסדות אחרים

2017

מבואות החרמון

נתוני ביצוע תקציב הרשות (אלפי ש"ח, אלא אם כן צוין אחרת)

הוצאות		הכנסות	
98,878	סך הכל תשלומים (תקציב רגיל ובלתי רגיל)	100,238	סך הכל תקבולים (תקציב רגיל ובלתי רגיל)
77,886	<u>תקציב רגיל - סך הכל</u>	79,313	<u>תקציב רגיל - סך הכל</u>
10,829	הוצאות לנפש		
	<b>לפי פרקי תקציב</b>		<b>לפי פרקי תקציב</b>
7,243	הנהלה וכלליות	35,827	מיסים ומענקים
13,861	שירותים מקומיים	2,992	שירותים מקומיים
38,086	שירותים ממלכתיים	25,292	שירותים ממלכתיים
25,955	מזה: חינוך	18,045	מזה: חינוך
7,507	רווחה	5,626	רווחה
3,072	תרבות	193	תרבות
14,906	מפעלים	14,626	מפעלים
378	מזה: רכישת מים	567	מזה: מפעל מים
3,790	תשלומים בלתי רגילים	576	תקבולים בלתי רגילים
	<b>לפי סיווג כלכלי</b>		<b>לפי סיווג כלכלי</b>
20,711	עלות עבודה - סך הכל	40,562	עצמיות - סך הכל
9,235	מזה: חינוך	1,994	מזה: חינוך
2,182	רווחה	157	רווחה
		17,784	ארנונה - סך הכל גבייה
36,979	הוצאות לפעולות		* למגורים
		10,352	סך הכל גבייה
3,503	פירעון מלוות	14,798	סך הכל חיובים נטו
		70.0 %	יחס גבייה לכלל החיובים
308	הוצאות מימון	9,013	גבייה השנה (קרן + ריבית)
		11,611	חיוב בשנת החשבון
	העברות והוצאות חד-פעמיות (כולל כיסוי גירעון מצטבר)	77.6 %	יחס גבייה השנה לחיוב השנה
424		2,391	פטורים, שחרורים והנחות
		1,339	גביית פיגורים (קרן + ריבית)
15,961	כלליות, השתתפויות והעברות	7,432	* לא למגורים - סך הכל גבייה
		20,627	עצמיות אחרות
		38,751	הכנסות מהממשלה - סך הכל
		14,881	מזה: משרד החינוך
		6,200	משרד הרווחה
		14,420	מענק כללי לאיזון
		30	מענק מיועד
		726	מענק מיוחד
		-	העברות והכנסות חד-פעמיות לכיסוי גירעון מצטבר
		-	מלווה לאיזון
20,992	<u>תקציב בלתי רגיל - סך הכל</u>	20,925	<u>תקציב בלתי רגיל - סך הכל</u>
18,796	מזה: עבודות פיתוח	1,925	מזה: השתתפות בעלי נכסים
-	העברת מלוות	13,257	השתתפות משרדי ממשלה
2,196	הוצאות אחרות	-	מלוות
		5,743	הכנסות אחרות
			<b>עודף/גירעון בתקציב הרגיל השנה</b>
		1,427	<b>עודף/גירעון בתקציב הרגיל השנה ללא קבלת מלוות לאיזון</b>
		923	<b>עודף/גירעון בתקציב הרגיל מצטבר בסוף השנה</b>
		20,345	<b>עומס מלוות בסוף השנה (כולל הפרשי הצמדה)</b>

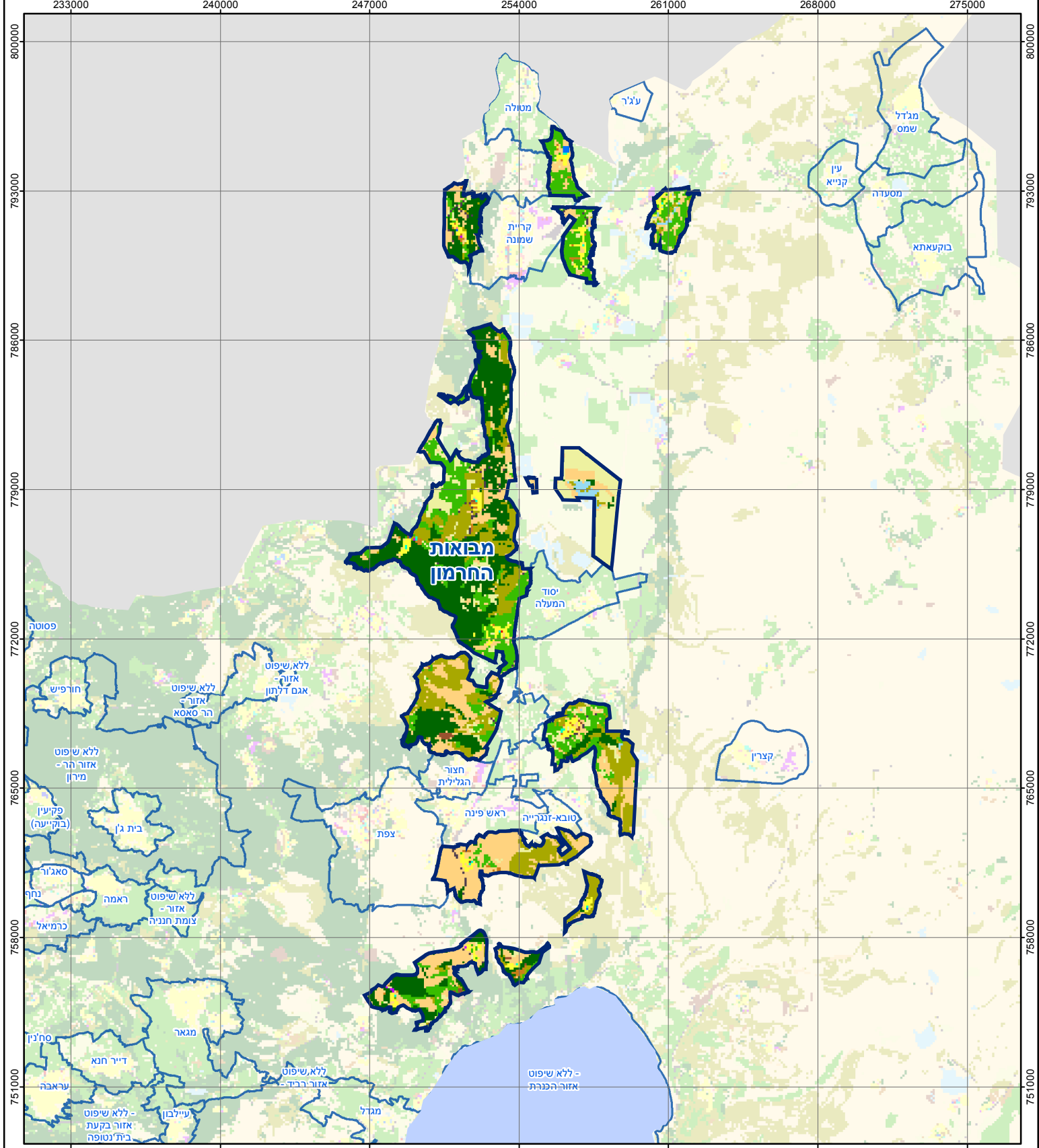
**2017**

**מבואות החרמון**

**חיובי ארנונה\* לפי סוג נכס (2016 ו-2017)**

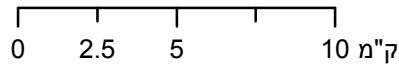
חיוב באלפי ש"ח		שטחים באלפי מ"ר		סוג הנכס
2017	2016	2017	2016	
<b>18,460</b>	<b>18,430</b>	<b>1,417.4</b>	<b>1,422.3</b>	<b>סך הכל</b>
11,522	11,258	346.2	344.3	מגורים
1,890	2,136	26.3	30.6	משרדים, שירותים ומסחר
747	726	24.6	24.3	תעשייה
199	199	4.4	4.5	מלאכה
-	-	-	-	בנקים וחברות ביטוח
1,179	1,223	31.4	33.2	בתי מלון
-	-	-	-	חניונים
2,528	2,503	855.1	856.2	קרקע תפוסה
-	-	-	-	קרקע תפוסה לעריכת אירועים
-	-	-	-	קרקע תפוסה במפעל עתיר שטח
1	1	105.0	105.0	אדמה חקלאית
-	-	0.8	0.9	מבנה חקלאי
-	-	-	-	אדמת בניין
-	-	-	-	מגורים שאינם בשימוש
-	-	-	-	מערכת סולרית הממוקמת על גג נכס
-	-	-	-	מערכת סולרית שאינה ממוקמת על גג נכס
-	-	-	-	קרקע תפוסה למערכת סולרית
394	384	23.5	23.3	יתר סוגי הנכסים

\* חיובי ארנונה מתייחסים לנתוני חיוב ראשוני, שאינו כולל את השינויים בסכומי המס בשל הצמדה ואת הגידול הטבעי שחל במהלך השנה כתוצאה מתוספת נכסים.  
מקור הנתונים: דו"ח כספי מבוקר, נספח א.



## מבואות החרמון

סוג רשות: מועצה אזורית



מפת התמצאות

שימושי קרקע:	
כרייה וחציבה	חינוך והשכלה
גופי מים	בריאות ורווחה
גינון לנוי פארק ציבורי	שירותי דת
יער וחורש	חירום והצלה
מטעים	שירותי מנהל ציבורי
גידולי שדה	בתי עלמין
שיחים בתה ועשבוני	תרבות פנאי וספורט
קרקע וסלע	מלונאות ואירוח כפרי
מסחר ומגורים במרכז עירוני	מסחר ומשרדים
תחבורה	תעשייה
מכלולי תשתית	שירות לציבור ללא אפיון
מגורים	מגורים
מבנים חקלאיים	מבנים חקלאיים