

2017

הרצלייה

כללי

אחוזים	אלפים	קבוצת אוכלוסייה ודת
100.0	94.0	סך הכל
99.9		יהודים ואחרים
95.4		יהודים

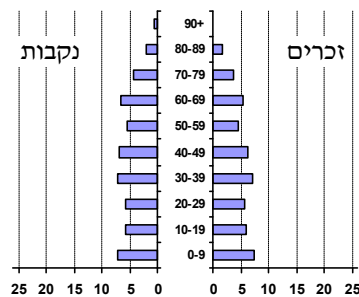
סמל: 6400 מחוז: תל אביב
 מעמד מוניציפלי: עירייה
 שנת קבלת מעמד מוניציפלי: 1960
 מספר חברי מועצה: 19
 סמל ושם ועדת תכנון ובנייה: 504 הרצלייה
 מרחק מגבול מחוז תל אביב (2015) (ק"מ): 00.0
 מרחב ימי, רשויות הגובלות בחוף הימ: 1

דמוגרפיה

אחוז גידול האוכלוסייה (לעומת שנה קודמת) 0.9
 לידות חי 1,273
 פטירות 642
 ריבוי טבעי - סך הכל 631
 שיעור ל-1,000 תושבים 2016-2017 6.7
 פטירות תינוקות (ממוצע 2013-2017) 2.0
 שיעור ל-1,000 לידות חי 2013-2017 (1.5)
 הגירה בתוך הרשות 4,221
 מאזן הגירה פנימית -193
 מאזן הגירה - סך הכל 251
 עולים בהשקעות ראשונה 562
 גיל (אחוזים): 17-0 28.3
 44-18 38.8
 64-45 20.8
 +65 12.1
 אחוז עולי 1990+ מסך האוכלוסייה 12.1

אוכלוסייה בסוף 2017 (אלפים) 94.0
 זכרים 45.6
 נקבות 48.3
 יחס תלות (ל-1,000 תושבים בלתי תלויים) 829

התפלגות אוכלוסייה, לפי גיל ומין (אחוזים)



גיל	אחוזים
4-0	7.5
9-5	7.2
14-10	6.2
19-15	5.5
29-20	11.5
44-30	21.3
59-45	16.1
64-60	5.7
+65	18.9
17-0	24.2
+75	7.5

הגירה פנימית, לפי מין וגיל

סך הכל	גיל				מין		נכנסים	יוצאים
	+65	64-30	29-15	עד 14	נקבות	זכרים		
3,782	256	1,771	962	793	1,863	1,919		
3,975	318	1,875	971	811	1,947	2,028		

שכר ורווחה

מקבלי קצבאות בגין ילדים (סוף שנה)

מספר ילדים במשפחה	סך הכל			משפחות ילדים
	+5	4-3	2-1	
	158	3,068	8,304	11,530
	892	9,676	12,596	23,164

נתוני 2016

שכר חודשי ממוצע של שכיר במשך השנה

% שינוי ריאלי לעומת שנה קודמת	ש"ח	סך הכל
1.7	11,673	הכל
1.2	14,234	גברים
3.2	9,233	נשים

מספר השכירים 43,006
 אחוז השכירים המשתכרים עד שכר מינימום 32.5
 מדד אי-השוויון - שכירים (מדד גיני, 0 שוויון מלא) 0.4897
 מספר העצמאים 4,415
 הכנסה חודשית ממוצעת של עצמאי במשך השנה (ש"ח) 12,159
 אחוז שינוי ריאלי לעומת שנה קודמת 0.4
 אחוז העצמאים המשתכרים עד מחצית השכר הממוצע 36.1

מקבלי:

דמי אבטלה - סך הכל (ממוצע חודשי) 770
 מזה: גברים 332
 הכשרה מקצועית ..
 גיל ממוצע (לא כולל חיילים) 42
 דמי אבטלה ממוצעים ליום (ש"ח) 166
 קצבאות זקנה ושאימים (סוף שנה) 16,544
 מזה: אחוז מקבלי השלמת הכנסה 7.8
 גמלת הבטחה הכנסה (נפשות, במשך השנה) 411
 גמלאות (סוף שנה): סיעוד 1,888
 נכות כללית 2,280
 נידות 416
 נכות מעבודה ותלויים 407

מבוטחים בקופות חולים

באחוזים: כללית 37.8
 מכבי 44.6
 מאוחדת 13.1
 לאומית 4.4

2017

הרצלייה

מים

11,281 תקבולים (אלפי מ"ק)		
612 פחת (אלפי מ"ק)		
5.4 אחוז הפחת מסך כל תקבולי המים		
צריכה, לפי ייעוד		
אחוז מסך הכל	אלפי מ"ק	
100.0	10,668	סך הכל
99.4	10,601	ביתית (וכל צריכה אחרת)
0.6	67	חקלאית
צריכה ביתית (וכל צריכה אחרת), לפי ייעוד		
מ"ק לנפש	אחוז	אלפי מ"ק
112.8	100.0	10,601
80.9	71.8	7,607
5.2	4.6	491
8.0	7.1	750
11.4	10.2	1,076
1.6	1.4	153

תחבורה

45,591	כלי רכב מנועיים - סך הכל
39,749	מזה: כלי רכב פרטיים
6.5	גיל ממוצע של כלי רכב פרטי (שנים)
129	תאונות דרכים עם נפגעים (ת"ד) - סך הכל
2	קטלניות
16	קשות
111	קלות
1.4	שיעור ל-1,000 תושבים
2.8	שיעור ל-1,000 כלי רכב

פסולת

פסולת מוצקה ביתית, מסחרית וגזם	
2.2	(ק"ג לנפש ליום)
17.9	אחוז מחזור

בנייה ודיור

גמר בנייה	התחלת בנייה	
135.3	238.1	שטח - סך הכל (אלפי מ"ר)
79.1	145.9	מזה: למגורים (אלפי מ"ר)
320	628	מספר דירות
35,395		מספר דירות למגורים לפי מרשם מבנים ודירות

שטח וצפיפות

24.07	שטח (קמ"ר)
4,330.3	צפיפות לקמ"ר

חינוך

ילדים בגנים של משרד החינוך תשע"ז 2016/17				
גיל 6	גיל 5	גיל 4	גיל 3	סך הכל
125	1,285	1,318	1,152	3,880
ממוצע תלמידים לכתה	תלמידים	כיתות	בתי ספר	תשע"ז 2016/17
27	13,944	524	32	סך הכל
27	7,160	266	16	יסודי (כולל מיוחד)
26	6,784	258	21	על-יסודי
27	3,386	125	11	חטיבת ביניים
26	3,398	133	10	תיכון
זכאים לתעודת בגרות מבין תלמידי כיתות יב (אחוזים):				
סך הכל 81.9				
עמדו בדרישות הסף של האוניברסיטאות 75.1				

השכלה גבוהה

2018	אחוז	
41.7		בעלי תארים מישראל מכלל בני 35-55
57.1		מסיימי יב שהחלו לימודים גבוהים בתוך 8 שנים מסיום התיכון
18.8		סטודנטים מכלל בני 20-25
3.5		סטודנטים מכלל האוכלוסייה

בריאות

4.47	2017-2013	שיעור פטירות מתוקנן ל-1,000 תושבים
84.0		תוחלת חיים - סך הכל
2.00	2017-2013	שיעור פרייון כולל ל-1,000 תושבים
6,146.3	2016-2014	מספר מקרי סוכרת ממוצע לשנה
43.5	2016-2014	שיעור מקרי סוכרת מתוקנן ל-1,000 תושבים
		בעלי עודף משקל/השמנת יתר (אחוזים)
19.6	2017/18	כיתה א
28.0	2017/18	כיתה ז
207.4	2015-2011	מספר מקרי סרטן ממוצע לשנה, גברים
339.21	2015-2011	שיעור מקרי סרטן מכל הסוגים מתוקנן ל-100,000 תושבים, גברים
223.2	2015-2011	מספר מקרי סרטן ממוצע לשנה, נשים
324.93	2015-2011	שיעור מקרי סרטן מכל הסוגים מתוקנן ל-100,000 תושבים, נשים

תשתיות ושירותים עירוניים

גמר	התחלה	
		סלילת כבישים חדשים, הרחבה ושיקום של כבישים
3.6	3.3	אורך (ק"מ)
51.0	49.2	שטח (אלפי מ"ר)
8.3	10.3	הנחת צינורות: מים (ק"מ)
7.8	7.8	ביוב (ק"מ)
0.7	0.7	תיעול (ק"מ)

הרצלייה

2017

מדד חברתי- כלכלי 2015

אשכול: (מ-1 עד 10, 1 הנמוך ביותר)	8
ערך מדד:	1.291
דירוג: (מ-1 עד 255, 1 הנמוך ביותר)	227

מדד פריפריאליות 2015

אשכול: (מ-1 עד 10, 1 הפריפריאלי ביותר)	8
ערך מדד:	2.137
דירוג: (מ-1 עד 255, 1 הפריפריאלי ביותר)	235
דירוג לפי מרכיבי המדד:	
מדד נגישות פוטנציאלית:	235
(מ-1 עד 255, 1 הנגישות הנמוכה ביותר)	
קרבה לגבול מחוז תל אביב:	250
(מ-1 עד 255, 1 המרוחק ביותר)	

מדד קומפקטיות 2006

אשכול: (מ-1 עד 10, 1 הקומפקטי ביותר)	7
דירוג: (מ-1 עד 197, 1 הקומפקטי ביותר)	159
ציון תקן:	0.943

אפיון טופוגרפי 2006

מדד טופוגרפיה: ממוצע ציוני תקן של (א) ו-(ב)			(ב) שיפוע ממוצע, במעלות			(א) סטיית התקן של הגבהים מעל פני הים			גובה מעל פני הים, במטרים			
(2) אשכול	(1) דירוג	ערך	(1) דירוג	ציון תקן	ערך	(1) דירוג	ציון תקן	ערך	ממוצע הגבהים	טווח הגבהים	מקסימלי	מינימלי
3	71	-0.61	59	-0.89	2.2	95	-0.33	20.1	40	87	82	-4

(1) מ-1 עד 197, 1 השטוח ביותר.

(2) מ-1 עד 10, 1 השטוח ביותר.

סקר כוח אדם

77.2	סך הכל בני 15 ומעלה (אלפים)
	התעודה הגבוהה ביותר (אחוזים)
13.0	ללא תעודה, תעודת סיום בי"ס יסודי או חט"ב
10.7	תעודת סיום בי"ס תיכון
21.5	תעודת בגרות
10.7	תעודת סיום מוסד על תיכון
41.5	תעודה אקדמית
	תכונות כוח עבודה
72.3	אחוז המשתתפים בכוח העבודה
70.0	שיעור תעסוקה
3.3	אחוז בלתי מועסקים
62.0	אחוז מועסקים מחוץ ליישוב המגורים
34.5	סך כל משקי הבית (אלפים)
2.8	ממוצע נפשות למשק בית
	בעלות על דירה (אחוז מתוך משקי הבית)
64.4	בבעלות
29.9	בשכירות

שימושי קרקע 2013

אחוז	קמ"ר	
100.0	21.77	סך הכל שטח שיפוט
43.6	9.49	מגורים
2.0	0.44	חינוך והשכלה
0.5	0.10	בריאות ורווחה
0.8	0.17	שירותים ציבוריים
2.0	0.44	תרבות, פנאי, נופש וספורט
3.6	0.79	מסחר ומשרדים
0.8	0.17	תעשייה
2.5	0.55	תשתית ותחבורה
-	-	מבנים חקלאיים
0.2	0.05	גינון לנוי, פארק ציבורי
-	-	יער וחורש
2.6	0.56	מטעים
10.3	2.24	גידולי שדה
31.1	6.77	שטח פתוח אחר
9,463	(נפשות לקמ"ר)	צפיפות אוכלוסייה לשטח בנוי למגורים
89.8	(אלפים)	אוכלוסייה בסוף 2013 - סך הכל (אלפים)

מורשעים בדין

147	סך הכל
2.1	שיעור ל-1,000 בני 19 ומעלה
	סוגי עבירות
27.9	כלפי הסדר הציבורי
13.6	כלפי חיי אדם וגופו
..	מין
14.3	מוסר
(12.9)	רכוש
(9.5)	מרמה וכלכליות
19.7	רישוי
-	אחר

אוכלוסייה במוסדות לינה 2016

אחוז מאוכל'	סך הכל	
	14	מוסדות לינה
	1,180	דיירי מוסדות לינה
0.73		בתי אבות ודירור מוגן
0.22		מוסדות חינוך
-		מוסדות דת
0.30		מוסדות אשפוז כולל הוסטלים
0.05		מוסדות אחרים

2017

הרצלייה

נתוני ביצוע תקציב הרשות (אלפי ש"ח, אלא אם כן צוין אחרת)

הוצאות		הכנסות	
1,148,842	סך הכל תשלומים (תקציב רגיל ובלתי רגיל)	1,099,592	סך הכל תקבולים (תקציב רגיל ובלתי רגיל)
870,197	<u>תקציב רגיל - סך הכל</u>	902,319	<u>תקציב רגיל - סך הכל</u>
9,259	הוצאות לנפש		
	לפי פרקי תקציב		לפי פרקי תקציב
69,667	הנהלה וכלליות	562,024	מיסים ומענקים
189,635	שירותים מקומיים	25,522	שירותים מקומיים
463,202	שירותים ממלכתיים	226,712	שירותים ממלכתיים
284,086	מזה: חינוך	166,114	מזה: חינוך
93,626	רווחה	56,944	רווחה
74,782	תרבות	3,402	תרבות
36,167	מפעלים	45,516	מפעלים
2,105	מזה: רכישת מים	3,149	מזה: מפעל מים
111,526	תשלומים בלתי רגילים	42,545	תקבולים בלתי רגילים
	לפי סיווג כלכלי		לפי סיווג כלכלי
354,851	עלות עבודה - סך הכל	683,739	עצמיות - סך הכל
167,148	מזה: חינוך	7,249	מזה: חינוך
19,691	רווחה	1,726	רווחה
		505,872	ארננה - סך הכל גבייה
217,389	הוצאות לפעולות		* למגורים
26,797	פירעון מלוות	198,151	סך הכל גבייה
3,003	הוצאות מימון	229,754	סך הכל חיובים נטו
		86.2 %	יחס גבייה לכלל החיובים
		182,991	גבייה השנה (קרן + ריבית)
		236,143	חיוב בשנת החשבון
		77.5 %	יחס גבייה השנה לחיוב השנה
32,797	העברות והוצאות חד-פעמיות (כולל כיסוי גירעון מצטבר)	35,430	פטורים, שחרורים והנחות
		15,160	גביית פיגורים (קרן + ריבית)
235,360	כלליות, השתתפויות והעברות	307,721	* לא למגורים - סך הכל גבייה
		168,892	עצמיות אחרות
		218,580	הכנסות מהממשלה - סך הכל
		156,272	מזה: משרד החינוך
		54,703	משרד הרווחה
		-	מענק כללי לאיזון
		3,684	מענק מיועד
		-	מענק מיוחד
		-	העברות והכנסות חד-פעמיות לכיסוי גירעון מצטבר
		-	מלווה לאיזון
278,645	<u>תקציב בלתי רגיל - סך הכל</u>	197,273	<u>תקציב בלתי רגיל - סך הכל</u>
228,399	מזה: עבודות פיתוח	-	מזה: השתתפות בעלי נכסים
-	העברת מלוות	23,135	השתתפות משרדי ממשלה
50,246	הוצאות אחרות	-	מלוות
		174,138	הכנסות אחרות
		32,122	עודף/גירעון בתקציב הרגיל השנה
		32,122	עודף/גירעון בתקציב הרגיל השנה ללא קבלת מלוות לאיזון
		48,854	עודף/גירעון בתקציב הרגיל מצטבר בסוף השנה
		82,122	עומס מלוות בסוף השנה (כולל הפרשי הצמדה)

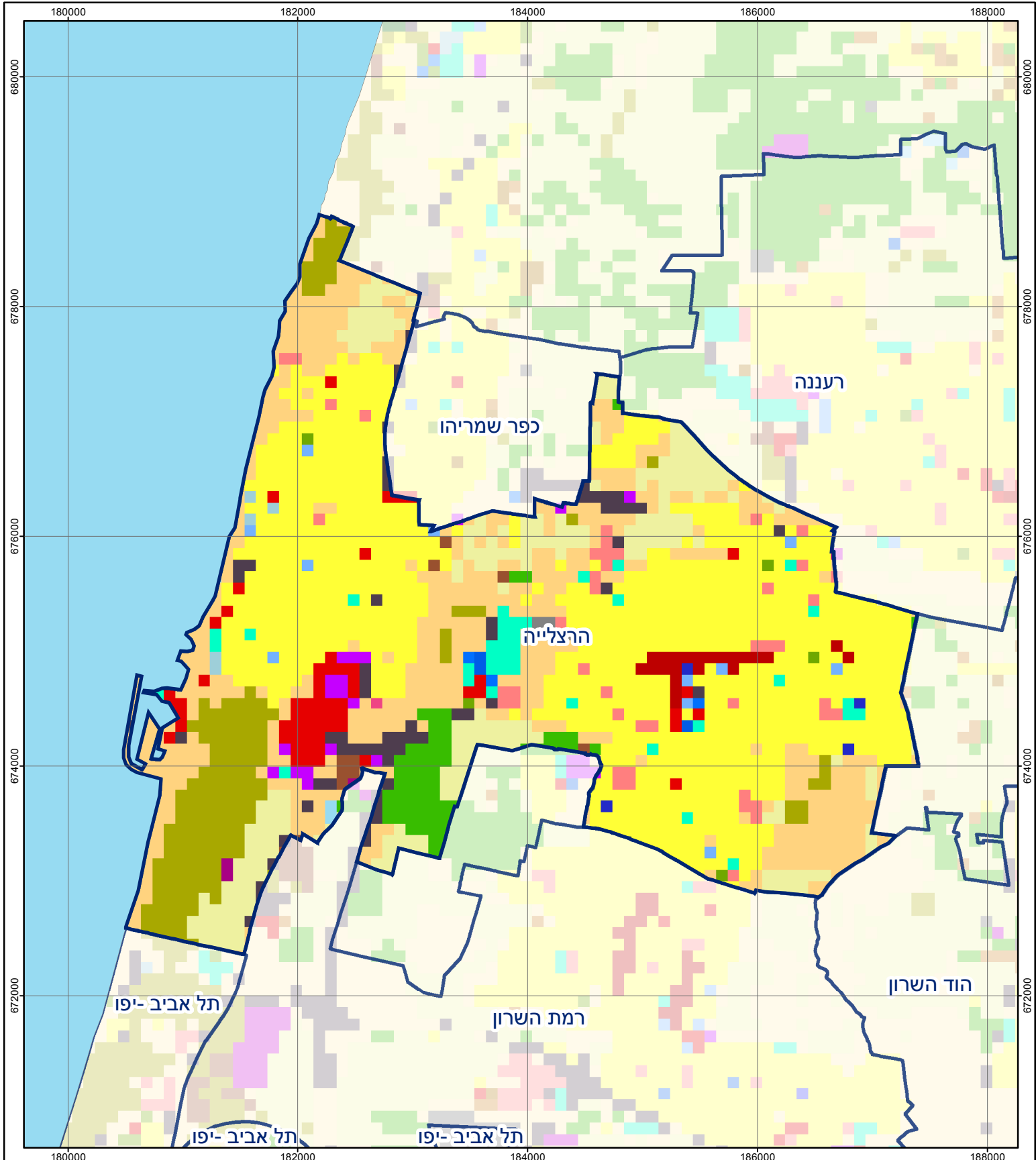
2017

הרצלייה

חיובי ארנונה* לפי סוג נכס (2016 ו-2017)

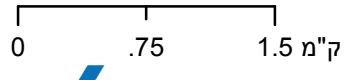
חיוב באלפי ש"ח		שטחים באלפי מ"ר		סוג הנכס
2017	2016	2017	2016	
591,270	568,295	7,606.0	7,452.0	סך הכל
232,660	224,108	3,857.2	3,774.1	מגורים
189,662	182,520	629.5	618.8	משרדים, שירותים ומסחר
60,769	57,960	471.9	458.3	תעשייה
-	-	-	-	מלאכה
18,229	17,081	14.2	12.9	בנקים וחברות ביטוח
12,731	12,580	106.4	106.9	בתי מלון
38,773	36,680	738.8	715.5	חניונים
10,883	10,584	509.0	503.5	קרקע תפוסה
99	135	3.4	4.7	קרקע תפוסה לעריכת אירועים
4,141	4,066	620.8	620.8	קרקע תפוסה במפעל עתיר שטח
16	16	438.8	439.1	אדמה חקלאית
97	104	2.2	2.4	מבנה חקלאי
-	-	-	-	אדמת בניין
-	-	-	-	מגורים שאינם בשימוש
-	-	-	-	מערכת סולרית הממוקמת על גג נכס
-	-	-	-	מערכת סולרית שאינה ממוקמת על גג נכס
-	-	-	-	קרקע תפוסה למערכת סולרית
23,211	22,462	214.0	195.2	יתר סוגי הנכסים

* חיובי ארנונה מתייחסים לנתוני חיוב ראשוני, שאינו כולל את השינויים בסכומי המס בשל הצמדה ואת הגידול הטבעי שחל במהלך השנה כתוצאה מתוספת נכסים.
מקור הנתונים: דו"ח כספי מבוקר, נספח א.

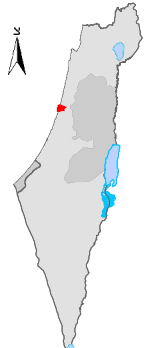


הרצלייה

סוג רשות: עירייה
 סמל יישוב: 6400



מפת התמצאות



שימושי קרקע:		
כרייה וחציבה	מסחר ומגורים במרכז עירוני	חינוך והשכלה
גופי מים	תחבורה	בריאות ורווחה
גינות לנוי פארק ציבורי	מסחר ומשרדים	שירותי דת
יער וחורש	תעשייה	חירום והצלה
מטעים	מכלולי תשתית	שירותי מנהל ציבורי
גידולי שדה	שירות לציבור ללא אפיון	בתי עלמין
שיחים בתה ועשבוני	מגורים	תרבות פנאי וספורט
קרקע וסלע	מבנים חקלאיים	מלונאות ואירוח כפרי