

2017

מנשה

כללי

מסל: 14 מחוז: חיפה	מרחב ימי, רשויות הגובלות בחוף הים: 0 מעמד מוניציפלי: מועצה אזורית
שנת קבלת מעמד מוניציפלי: 1950 סמל ושם ועדת תכנון ובנייה: 351 מנשה-אלונה	ממוצע המרחקים (2015) (ק"מ): 8.0
מספר חברי מועצה: 35	שטח (קמ"ר): 111.82
	ממוצע המרחקים משוקלל (2015) (ק"מ): 7.9

סמל צורת יישוב	צורת יישוב	מספר יישובים	אוכלוסייה, לפי צורת יישוב (לא כולל גרים מחוץ ליישובים)
	סך הכל יישובים במועצה	24	
180	יישובים עירוניים, יהודיים 9,000-5,000 תושבים	-	450 16.2%
190	יישובים עירוניים, יהודיים 4,999-2,000 תושבים	1	190 14.6%
191	יישובים עירוניים, מושבים 4,999-2,000 תושבים	-	370 2.0%
192	יישובים עירוניים, מושבים שיתופיים 4,999-2,000 תושבים	-	340 4.3%
193	יישובים עירוניים, קיבוצים 4,999-2,000 תושבים	-	310 26.5%
280	יישובים עירוניים, לא-יהודיים 9,000-5,000 תושבים	-	320 1.8%
290	יישובים עירוניים, לא-יהודיים 4,999-2,000 תושבים	-	330 34.6%
310	מושבים (לרבות כפרים שיתופיים)	6	
320	מושבים שיתופיים	1	
330	קיבוצים	10	
340	יישובים מוסדיים, יהודיים	2	
350	יישובים כפריים אחרים, יהודיים	-	
370	יישובים קהילתיים	1	
440	יישובים מוסדיים, לא-יהודיים	-	
450	יישובים כפריים אחרים, לא-יהודיים	3	

הערה: המספר שמעל האחוזים מציין את סמל צורת היישוב.

דמוגרפיה

אחוזים	אלפים	קבוצת אוכלוסייה ודת	אוכלוסייה בסוף 2017 - סך הכל (אלפים)
100.0	19.8	סך הכל	19.8
83.3		יהודים ואחרים	9.7
80.5		יהודים	10.1
2.1		אחוז גידול האוכלוסייה (לעומת שנה קודמת)	929
325		לידות חי	
84		פטירות	
241		ריבוי טבעי - סך הכל	
12.3		שיעור ל-1,000 תושבים 2016-2017	
1.2		פטירות תינוקות (ממוצע 2013-2017)	
(3.9)		שיעור ל-1,000 לידות חי 2013-2017	
84		הגירה בתוך הרשות	
146		מאזן הגירה פנימית	
205		מאזן הגירה - סך הכל	
52		עולים בהשקעות ראשונה	
13.5		גיל (אחוזים): 17-0	
78.8		44-18	
1.9		64-45	
5.8		+65	
5.5		אחוז עולי 1990+ מסך האוכלוסייה	

גיל	אחוזים
4-0	8.5
9-5	10.3
14-10	9.5
19-15	10.6
29-20	11.1
44-30	20.0
59-45	16.5
64-60	4.1
+65	9.2
17-0	35.2
+75	3.3

התפלגות אוכלוסייה, לפי גיל ומין (אחוזים)	
גיל	מין
90+	זכרים
80-89	זכרים
70-79	זכרים
60-69	זכרים
50-59	זכרים
40-49	זכרים
30-39	זכרים
20-29	זכרים
10-19	זכרים
0-9	זכרים
90+	נקבות
80-89	נקבות
70-79	נקבות
60-69	נקבות
50-59	נקבות
40-49	נקבות
30-39	נקבות
20-29	נקבות
10-19	נקבות
0-9	נקבות

הגירה פנימית, לפי מין וגיל						
גיל			מין		סך הכל	
+65	64-30	29-15	עד 14	נקבות		
19	360	106	261	402	344	746
22	243	175	162	319	283	602

2017

מנשה

שכר ורווחה

מקבלי קצבאות בגין ילדים (סוף שנה)				מקבלי:	
מספר ילדים במשפחה			סך הכל	דמי אבטלה - סך הכל (ממוצע חודשי)	121
+5	4-3	2-1			
71	764	1,127	1,962	הכשרה מקצועית	-
387	2,472	1,774	4,633	גיל ממוצע (לא כולל חיילים)	40
נתוני 2016				דמי אבטלה ממוצעים ליום (ש"ח)	163
שכר חודשי ממוצע של שכיר במשך השנה				קצבאות זקנה ושאיירים (סוף שנה)	1,619
% שינוי ריאלי לעומת שנה קודמת		ש"ח		מזה: אחוז מקבלי השלמת הכנסה	5.2
2.1	10,805			גמלת הבטחה הכנסה (נפשות, במשך השנה)	121
1.6	13,270			גמלאות (סוף שנה): סיעוד	211
3.5	8,232			נכות כללית	315
מספר השכירים				ניידות	39
7,633	אחוז השכירים המשתכרים עד שכר מינימום			נכות מעבודה ותלויים	50
33.0	מדד אי-השוויון - שכירים (מדד גייני, 0 שוויון מלא)			מבוטחים בקופות חולים	
0.4337	מספר העצמאים			סך הכל (סוף שנה)	16,811
674	הכנסה חודשית ממוצעת של עצמאי במשך השנה (ש"ח)			באחוזים: כללית	76.2
10,131	אחוז שינוי ריאלי לעומת שנה קודמת			מכבי	13.6
6.1	אחוז העצמאים המשתכרים עד מחצית השכר הממוצע			מאוחדת	8.2
43.0				לאומית	2.0

בנייה ודיור

גמר בנייה	התחלת בנייה	
6.3	17.3	שטח - סך הכל (אלפי מ"ר)
3.2	14.2	מזה: למגורים (אלפי מ"ר)
17	68	מספר דירות

תשתיות ושירותים עירוניים

גמר	התחלה	
		סלילת כבישים חדשים, הרחבה ושיקום של כבישים
0.3	0.9	אורך (ק"מ)
2.4	7.0	שטח (אלפי מ"ר)
0.1	-	הנחת צינורות: מים (ק"מ)
5.3	-	ביוב (ק"מ)
-	-	תיעול (ק"מ)

תחבורה

7,626	כלי רכב מנועיים - סך הכל
6,410	מזה: כלי רכב פרטיים
7.5	גיל ממוצע של כלי רכב פרטי (שנים)
10	תאונות דרכים עם נפגעים (ת"ד) - סך הכל
0	קטלניות
1	קשות
9	קלות
0.5	שיעור ל-1,000 תושבים
1.3	שיעור ל-1,000 כלי רכב

חינוך

ילדים בגנים של משרד החינוך תשע"ז 2016/17				
סך הכל	גיל 3	גיל 4	גיל 5	גיל 6
1,141	323	359	408	51

תשע"ז 2016/17	בתי ספר	כיתות	תלמידים	ממוצע תלמידים לכיתה
סך הכל	15	248	5,563	22
יסודי (כולל מיוחד)	10	117	2,369	20
על-יסודי	11	131	3,194	24
חטיבת ביניים	4	45	1,232	27
תיכון	7	86	1,962	23
זכאים לתעודת בגרות מבין תלמידי כיתות יב (אחוזים):				
סך הכל	81.8			
עמדו בדרישות הסף של האוניברסיטאות	73.1			

השכלה גבוהה

2018	אחוז
בעלי תארים מישראל מכלל בני 35-55	42.5
מסיימי יב שהחלו לימודים גבוהים בתוך 8 שנים מסיום התיכון	55.8
סטודנטים מכלל בני 20-25	8.8
סטודנטים מכלל האוכלוסייה	3.0

פסולת

פסולת מוצקה ביתית, מסחרית וגזם	1.6
(ק"ג לנפש ליום)	
אחוז מחזור	46.6

2017

מנשה

שימושי קרקע 2013

אחוז	קמ"ר	
100	112.39	סך הכל שטח שיפוט
4.7	5.29	מגורים
0.2	0.26	חינוך והשכלה
0.1	0.10	בריאות ורווחה
0.1	0.08	שירותים ציבוריים
0.3	0.38	תרבות, פנאי, נופש וספורט
0.1	0.13	מסחר ומשרדים
0.8	0.91	תעשייה
2.1	2.35	תשתית ותחבורה
1.7	1.88	מבנים חקלאיים
0.1	0.08	גינון לנוי, פארק ציבורי
16.1	18.14	יער וחורש
21.5	24.21	מטעים
28.3	31.85	גידולי שדה
23.9	26.73	שטח פתוח אחר
3,384		צפיפות אוכלוסייה לשטח בנוי למגורים (נפשות לקמ"ר)
17.9		אוכלוסייה בסוף 2013 - סך הכל (אלפים)

מדד פריפריאליות 2015

5	אשכול: (מ-1 עד 10, 1 הפריפריאלי ביותר)
0.297	ערך מדד:
159	דירוג: (מ-1 עד 255, 1 הפריפריאלי ביותר)
	דירוג לפי מרכיבי המדד:
147	מדד נגישות פוטנציאלית:
	(מ-1 עד 255, 1 הנגישות הנמוכה ביותר)
167	קרבה לגבול מחוז תל אביב:
	(מ-1 עד 255, 1 המרוחק ביותר)

מדד חברתי-כלכלי 2015

7	אשכול: (מ-1 עד 10, 1 הנמוך ביותר)
0.574	ערך מדד:
176	דירוג: (מ-1 עד 255, 1 הנמוך ביותר)

2016 אוכלוסייה במוסדות לינה

אחוז מאוכל' הרשות	סך הכל	
	12	מוסדות לינה
	1,548	דיירי מוסדות לינה
0.08		בתי אבות ודיור מוגן
4.15		מוסדות חינוך
-		מוסדות דת
1.84		מוסדות אשפוז כולל הוסטלים
1.84		מוסדות אחרים

2017

מנשה

נתוני ביצוע תקציב הרשות (אלפי ש"ח, אלא אם כן צוין אחרת)

הוצאות		הכנסות	
194,450	סך הכל תשלומים (תקציב רגיל ובלתי רגיל)	202,967	סך הכל תקבולים (תקציב רגיל ובלתי רגיל)
171,344	<u>תקציב רגיל - סך הכל</u>	171,546	<u>תקציב רגיל - סך הכל</u>
8,656	הוצאות לנפש		
	לפי פרקי תקציב		לפי פרקי תקציב
12,466	הנהלה וכלליות	82,788	מיסים ומענקים
26,130	שירותים מקומיים	6,384	שירותים מקומיים
84,767	שירותים ממלכתיים	58,685	שירותים ממלכתיים
54,691	מזה: חינוך	44,325	מזה: חינוך
16,335	רווחה	10,092	רווחה
11,001	תרבות	3,776	תרבות
26,985	מפעלים	23,576	מפעלים
1,331	מזה: רכישת מים	1,415	מזה: מפעל מים
20,996	תשלומים בלתי רגילים	113	תקבולים בלתי רגילים
	לפי סיווג כלכלי		לפי סיווג כלכלי
53,353	עלות עבודה - סך הכל	91,093	עצמיות - סך הכל
28,901	מזה: חינוך	2,825	מזה: חינוך
4,878	רווחה	785	רווחה
62,519	הוצאות לפעולות	53,844	ארנונה - סך הכל גבייה
			* למגורים
5,662	פירעון מלוות	26,925	סך הכל גבייה
532	הוצאות מימון	34,764	סך הכל חיובים נטו
		77.4 %	יחס גבייה לכלל החיובים
986	העברות והוצאות חד-פעמיות (כולל כיסוי גירעון מצטבר)	24,823	גבייה השנה (קרן + ריבית)
48,292	כלליות, השתתפויות והעברות	33,995	חיוב בשנת החשבון
		73.0 %	יחס גבייה השנה לחיוב השנה
		2,882	פטורים, שחרורים והנחות
		2,102	גביית פיגורים (קרן + ריבית)
		26,919	* לא למגורים - סך הכל גבייה
		33,639	עצמיות אחרות
		80,453	הכנסות מהממשלה - סך הכל
		53,347	מזה: משרד החינוך
		9,307	משרד הרווחה
		13,275	מענק כללי לאיזון
		-	מענק מיועד
		1,287	מענק מיוחד
		-	העברות והכנסות חד-פעמיות לכיסוי גירעון מצטבר
		-	מלווה לאיזון
23,106	<u>תקציב בלתי רגיל - סך הכל</u>	31,421	<u>תקציב בלתי רגיל - סך הכל</u>
16,062	מזה: עבודות פיתוח	241	מזה: השתתפות בעלי נכסים
-	העברת מלוות	16,232	השתתפות משרדי ממשלה
7,044	הוצאות אחרות	4,400	מלוות
		10,548	הכנסות אחרות
			עודף/גירעון בתקציב הרגיל השנה
		202	עודף/גירעון בתקציב הרגיל השנה ללא קבלת מלוות לאיזון
		-1,147	עודף/גירעון בתקציב הרגיל מצטבר בסוף השנה
		37,811	עומס מלוות בסוף השנה (כולל הפרשי הצמדה)

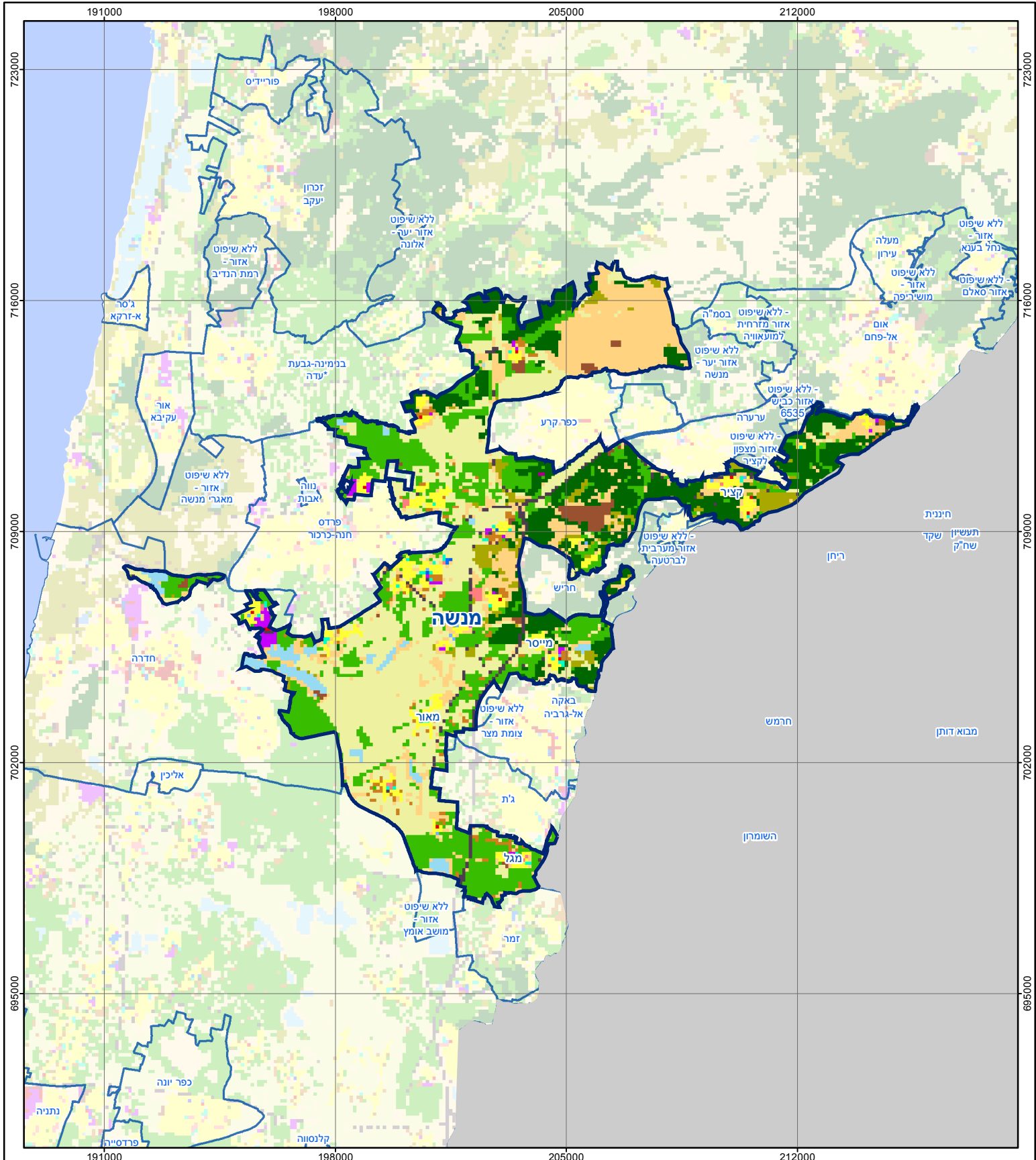
2017

מנשה

חיובי ארנונה* לפי סוג נכס (2016 ו-2017)

חיוב באלפי ש"ח		שטחים באלפי מ"ר		סוג הנכס
2017	2016	2017	2016	
69,428	66,581	56,312.5	56,089.7	סך הכל
25,478	24,611	736.6	724.1	מגורים
11,086	9,954	119.4	103.9	משרדים, שירותים ומסחר
2,215	2,281	49.8	48.8	תעשייה
3,362	3,278	54.5	54.1	מלאכה
-	-	-	-	בנקים וחברות ביטוח
29	26	0.4	0.3	בתי מלון
-	-	-	-	חניונים
2,628	2,531	1,335.4	1,172.6	קרקע תפוסה
34	33	2.9	2.9	קרקע תפוסה לעריכת אירועים
12,159	11,940	1,822.9	1,822.9	קרקע תפוסה במפעל עתיר שטח
2,208	2,166	51,557.0	51,536.0	אדמה חקלאית
129	125	357.8	356.0	מבנה חקלאי
-	-	-	-	אדמת בניין
-	-	-	-	מגורים שאינם בשימוש
-	-	-	-	מערכת סולרית הממוקמת על גג נכס
-	-	-	-	מערכת סולרית שאינה ממוקמת על גג נכס
-	-	-	-	קרקע תפוסה למערכת סולרית
10,100	9,636	275.8	268.2	יתר סוגי הנכסים

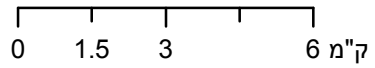
* חיובי ארנונה מתייחסים לנתוני חיוב ראשוני, שאינו כולל את השינויים בסכומי המס בשל הצמדה ואת הגידול הטבעי שחל במהלך השנה כתוצאה מתוספת נכסים.
מקור הנתונים: דו"ח כספי מבוקר, נספח א.



מפת התמצאות

מנשה

סוג רשות: מועצה אזורית



שימושי קרקע:	
כרייה וחציבה	חינוך והשכלה
גופי מים	בריאות ורווחה
גינות לנוי פארק ציבורי	שירותי דת
יער וחורש	חירום והצלה
מטעים	שירותי מנהל ציבורי
גידולי שדה	בתי עלמין
שיחים בתה ועשבוני	תרבות פנאי וספורט
קרקע וסלע	מלונאות ואירוח כפרי
מסחר ומגורים במרכז עירוני	מסחר ומשרדים
תחבורה	תעשייה
מכלולי תשתית	שירות לציבור ללא אפיון
מגורים	מבנים חקלאיים

