

2017

עמק הירדן

כללי

מסל: 06 מחוז: הצפון	מרחב ימי, רשויות הגובלות בחוף הים: 0	מעמד מוניציפלי: מועצה אזורית
שנת קבלת מעמד מוניציפלי: 1949	סמל ושם ועדת תכנון ובנייה: 214 עמק הירדן	ממוצע המרחקים (2015) (ק"מ): 9.0
מספר חברי מועצה: 24	שטח (קמ"ר): 183.30	ממוצע המרחקים משוקלל (2015) (ק"מ): 7.8

סמל צורת יישוב	צורת יישוב	מספר יישובים	אוכלוסייה, לפי צורת יישוב (לא כולל גרים מחוץ ליישובים)
180	סך הכל יישובים במועצה	22	
190	יישובים עירוניים, יהודיים	-	310 2.8%
191	יישובים עירוניים, מושבים	-	350 24.6%
192	יישובים עירוניים, מושבים שיתופיים	-	
193	יישובים עירוניים, קיבוצים	-	
280	יישובים עירוניים, לא-יהודיים	-	330 72.6%
290	יישובים עירוניים, לא-יהודיים	-	
310	מושבים (לרבות כפרים שיתופיים)	1	
320	מושבים שיתופיים	-	
330	קיבוצים	17	
340	יישובים מוסדיים, יהודיים	-	
350	יישובים כפריים אחרים, יהודיים	4	
370	יישובים קהילתיים	-	
440	יישובים מוסדיים, לא-יהודיים	-	
450	יישובים כפריים אחרים, לא-יהודיים	-	

הערה: המספר שמעל האחוזים מציין את סמל צורת היישוב.

דמוגרפיה

אחוזים	אלפים	קבוצת אוכלוסייה ודת	אוכלוסייה בסוף 2017 - סך הכל (אלפים)
100.0	13.5	סך הכל	13.5
98.4		יהודים ואחרים	6.7
94.0		יהודים	6.8
2.4		אחוז גידול האוכלוסייה (לעומת שנה קודמת)	876
230		לידות חי	
81		פטירות	
149		ריבוי טבעי - סך הכל	
11.1		שיעור ל-1,000 תושבים 2016-2017	
0.6		פטירות תינוקות (ממוצע 2013-2017)	
..		שיעור ל-1,000 לידות חי 2013-2017	
12		הגירה בתוך הרשות	
66		מאזן הגירה פנימית	
168		מאזן הגירה - סך הכל	
98		עולים בהשתקעות ראשונה	
40.8		גיל (אחוזים): 17-0	
49.0		44-18	
9.2		64-45	
1.0		+65	
7.6		אחוז עולי 1990+ מסך האוכלוסייה	

גיל	אחוזים
4-0	8.8
9-5	8.3
14-10	7.0
19-15	6.0
29-20	14.1
44-30	19.7
59-45	14.6
64-60	4.9
+65	16.6
17-0	27.8
+75	6.9

התפלגות אוכלוסייה, לפי גיל ומין (אחוזים)	
גיל	מין
90+	נקבות
80-89	זכרים
70-79	נקבות
60-69	זכרים
50-59	נקבות
40-49	זכרים
30-39	נקבות
20-29	זכרים
10-19	נקבות
0-9	זכרים

הגירה פנימית, לפי מין וגיל						
גיל			מין		סך הכל	
+65	64-30	29-15	עד 14	נקבות		זכרים
17	387	146	224	371	403	774
17	331	188	172	356	352	708

2017

עמק הירדן

שכר ורווחה

מקבלי קצבאות בגין ילדים (סוף שנה)				מקבלי:	
מספר ילדים במשפחה			סך הכל	דמי אבטלה - סך הכל (ממוצע חודשי)	112
+5	4-3	2-1			
30	475	1,083	1,588	מזה: גברים	56
187	1,512	1,605	3,304	הכשרה מקצועית	-
<b>משפחות ילדים</b>				גיל ממוצע (לא כולל חיילים)	41
<b>נתוני 2016</b>				דמי אבטלה ממוצעים ליום (ש"ח)	156
שכר חודשי ממוצע של שכיר במשך השנה				קצבאות זקנה ושאימים (סוף שנה)	2,068
% שינוי ריאלי לעומת שנה קודמת		ש"ח		מזה: אחוז מקבלי השלמת הכנסה	3.3
4.0	8,713			גמלת הבטחה הכנסה (נפשות, במשך השנה)	87
3.2	10,157			גמלאות (סוף שנה): סיעוד	219
5.7	7,329			נכות כללית	336
<b>מספר השכירים</b>				ניידות	43
אחוז השכירים המשתכרים עד שכר מינימום				נכות מעבודה ותלויים	60
40.1				<b>מבוטחים בקופות חולים</b>	
0.4004	מדד אי-השוויון - שכירים (מדד גייני, 0 שוויון מלא)			סך הכל (סוף שנה)	12,833
453	<b>מספר העצמאים</b>			באחוזים: כללית	88.4
9,817	הכנסה חודשית ממוצעת של עצמאי במשך השנה (ש"ח)			מכבי	6.1
13.5	אחוז שינוי ריאלי לעומת שנה קודמת			מאוחדת	2.8
43.0	אחוז העצמאים המשתכרים עד מחצית השכר הממוצע			לאומית	2.6

בנייה ודיור

גמר בנייה	התחלת בנייה	
41.9	40.1	שטח - סך הכל (אלפי מ"ר)
15.8	16.2	מזה: למגורים (אלפי מ"ר)
81	81	מספר דירות

תשתיות ושירותים עירוניים

גמר	התחלה	
0.9	1.3	סלילת כבישים חדשים, הרחבה ושיקום של כבישים אורך (ק"מ)
6.9	10.3	שטח (אלפי מ"ר) הנחת צינורות: מים (ק"מ)
-	-	ביוב (ק"מ)
-	-	תיעול (ק"מ)

תחבורה

6,177	כלי רכב מנועיים - סך הכל
5,061	מזה: כלי רכב פרטיים
6.1	גיל ממוצע של כלי רכב פרטי (שנים)
2	תאונות דרכים עם נפגעים (ת"ד) - סך הכל
0	קטלניות
1	קשות
1	קלות
0.1	שיעור ל-1,000 תושבים
0.3	שיעור ל-1,000 כלי רכב

חינוך

ילדים בגנים של משרד החינוך תשע"ז 2016/17				
סך הכל	גיל 3	גיל 4	גיל 5	גיל 6
671	223	217	212	19

תשע"ז 2016/17	בתי ספר	כיתות	תלמידים	ממוצע תלמידים לכיתה
סך הכל	9	120	2,934	24
יסודי (כולל מיוחד)	6	81	1,946	24
על-יסודי	3	39	988	25
חטיבת ביניים	..	0	0	0
תיכון	3	39	988	25
זכאים לתעודת בגרות מבין תלמידי כיתות יב (אחוזים):				
סך הכל	82.5			
עמדו בדרישות הסף של האוניברסיטאות	73.0			

השכלה גבוהה

2018	אחוז
בעלי תארים מישראל מכלל בני 35-55	33.8
מסיימי יב שהחלו לימודים גבוהים בתוך 8 שנים מסיום התיכון	45.3
סטודנטים מכלל בני 20-25	14.8
סטודנטים מכלל האוכלוסייה	4.4

פסולת

פסולת מוצקה ביתית, מסחרית וגזם	2.2
(ק"ג לנפש ליום)	
אחוז מחזור	27.7

2017

עמק הירדן

שימושי קרקע 2013

אחוז	קמ"ר	
100	183.87	סך הכל שטח שיפוט
2.3	4.29	מגורים
0.1	0.23	חינוך והשכלה
0.1	0.19	בריאות ורווחה
0.1	0.20	שירותים ציבוריים
0.3	0.53	תרבות, פנאי, נופש וספורט
0.1	0.13	מסחר ומשרדים
0.6	1.04	תעשייה
1.4	2.60	תשתית ותחבורה
0.8	1.40	מבנים חקלאיים
0.1	0.10	גינון לנוי, פארק ציבורי
20.8	38.29	יער וחורש
19.5	35.77	מטעים
16.1	29.69	גידולי שדה
37.7	69.41	שטח פתוח אחר
2,821		צפיפות אוכלוסייה לשטח בנוי למגורים (נפשות לקמ"ר)
12.1		אוכלוסייה בסוף 2013 - סך הכל (אלפים)

מדד פריפריאליות 2015

3	אשכול: (מ-1 עד 10, 1 הפריפריאלי ביותר)
-0.796	ערך מדד:
34	דירוג: (מ-1 עד 255, 1 הפריפריאלי ביותר)
	דירוג לפי מרכיבי המדד:
33	מדד נגישות פוטנציאלית:
	(מ-1 עד 255, 1 הנגישות הנמוכה ביותר)
45	קרבה לגבול מחוז תל אביב:
	(מ-1 עד 255, 1 המרוחק ביותר)

מדד חברתי-כלכלי 2015

6	אשכול: (מ-1 עד 10, 1 הנמוך ביותר)
0.383	ערך מדד:
161	דירוג: (מ-1 עד 255, 1 הנמוך ביותר)

אוכלוסייה במוסדות לינה

2016	סך הכל	אחוז מאוכל' הרשות
	8	מוסדות לינה
	310	דיירי מוסדות לינה
0.31		בתי אבות ודיר מוגן
1.61		מוסדות חינוך
-		מוסדות דת
0.46		מוסדות אשפוז כולל הוסטלים
-		מוסדות אחרים

2017

עמק הירדן

נתוני ביצוע תקציב הרשות (אלפי ש"ח, אלא אם כן צוין אחרת)

הוצאות		הכנסות	
226,837	סך הכל תשלומים (תקציב רגיל ובלתי רגיל)	219,793	סך הכל תקבולים (תקציב רגיל ובלתי רגיל)
163,767	<u>תקציב רגיל - סך הכל</u>	163,772	<u>תקציב רגיל - סך הכל</u>
12,102	הוצאות לנפש		
	<b>לפי פרקי תקציב</b>		<b>לפי פרקי תקציב</b>
12,855	הנהלה וכלליות	63,711	מיסים ומענקים
25,850	שירותים מקומיים	6,732	שירותים מקומיים
99,872	שירותים ממלכתיים	79,686	שירותים ממלכתיים
63,078	מזה: חינוך	55,767	מזה: חינוך
15,209	רווחה	11,153	רווחה
17,043	תרבות	9,304	תרבות
12,147	מפעלים	9,603	מפעלים
1,461	מזה: רכישת מים	972	מזה: מפעל מים
13,043	תשלומים בלתי רגילים	4,040	תקבולים בלתי רגילים
	<b>לפי סיווג כלכלי</b>		<b>לפי סיווג כלכלי</b>
61,486	עלות עבודה - סך הכל	87,302	עצמיות - סך הכל
35,552	מזה: חינוך	3,914	מזה: חינוך
2,217	רווחה	350	רווחה
		51,097	ארנונה - סך הכל גבייה
44,838	הוצאות לפעולות		* למגורים
		19,029	סך הכל גבייה
11,626	פירעון מלוות	20,927	סך הכל חיובים נטו
		90.9 %	יחס גבייה לכלל החיובים
1,158	הוצאות מימון	18,710	גבייה השנה (קרן + ריבית)
		23,151	חיוב בשנת החשבון
	העברות והוצאות חד-פעמיות (כולל כיסוי גירעון מצטבר)	80.8 %	יחס גבייה השנה לחיוב השנה
1,456		3,895	פטורים, שחרורים והנחות
		319	גביית פיגורים (קרן + ריבית)
43,203	כלליות, השתתפויות והעברות	32,068	* לא למגורים - סך הכל גבייה
		31,941	עצמיות אחרות
		73,640	הכנסות מהממשלה - סך הכל
		47,569	מזה: משרד החינוך
		10,431	משרד הרווחה
		4,683	מענק כללי לאיזון
		-	מענק מיועד
		1,818	מענק מיוחד
		-	העברות והכנסות חד-פעמיות לכיסוי גירעון מצטבר
		2,830	מלווה לאיזון
63,070	<u>תקציב בלתי רגיל - סך הכל</u>	56,021	<u>תקציב בלתי רגיל - סך הכל</u>
44,636	מזה: עבודות פיתוח	-	מזה: השתתפות בעלי נכסים
-	העברת מלוות	16,772	השתתפות משרדי ממשלה
18,434	הוצאות אחרות	13,193	מלוות
		26,056	הכנסות אחרות
			<b>עודף/גירעון בתקציב הרגיל השנה</b>
	5		<b>עודף/גירעון בתקציב הרגיל השנה ללא קבלת מלוות לאיזון</b>
	-2,825		<b>עודף/גירעון בתקציב הרגיל מצטבר בסוף השנה</b>
	-12,506		
	64,713		<b>עומס מלוות בסוף השנה (כולל הפרשי הצמדה)</b>

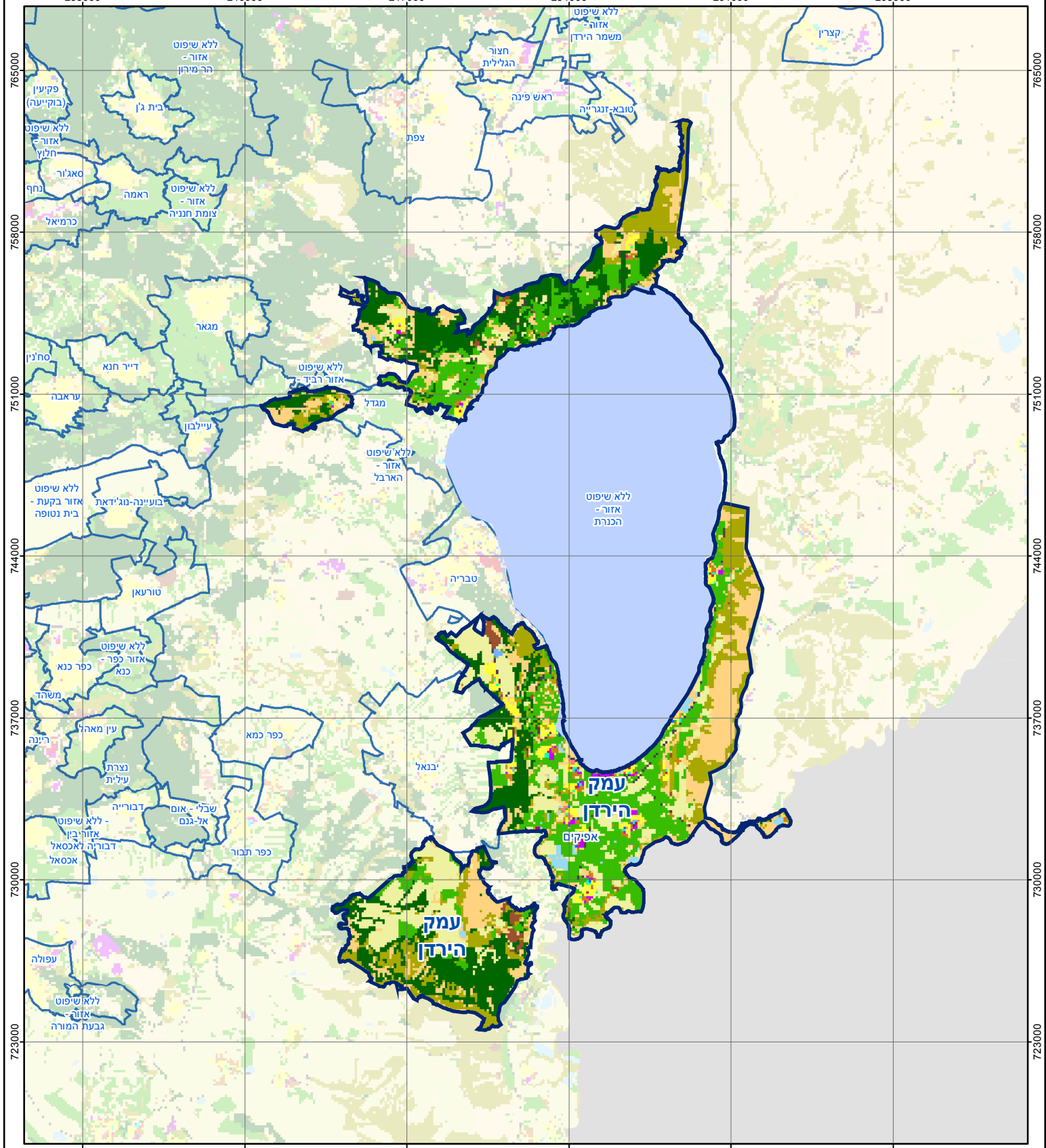
**2017**

**עמק הירדן**

**חיובי ארנונה\* לפי סוג נכס (2016 ו-2017)**

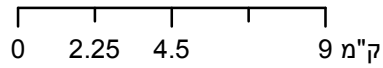
חיוב באלפי ש"ח		שטחים באלפי מ"ר		סוג הנכס
2017	2016	2017	2016	
<b>53,918</b>	<b>53,133</b>	<b>3,138.2</b>	<b>3,121.6</b>	<b>סך הכל</b>
22,392	21,522	664.6	646.4	מגורים
11,578	11,819	159.3	162.1	משרדים, שירותים ומסחר
6,679	6,643	167.5	169.6	תעשייה
2,206	2,128	38.5	37.8	מלאכה
42	-	0.1	-	בנקים וחברות ביטוח
5,589	5,479	88.9	88.7	בתי מלון
9	9	8.1	8.5	חניונים
3,289	3,228	1,285.2	1,296.1	קרקע תפוסה
-	-	-	-	קרקע תפוסה לעריכת אירועים
-	-	-	-	קרקע תפוסה במפעל עתיר שטח
1,985	2,166	50.0	50.0	אדמה חקלאית
106	96	313.3	298.2	מבנה חקלאי
-	-	-	-	אדמת בניין
-	-	-	-	מגורים שאינם בשימוש
-	-	-	-	מערכת סולרית הממוקמת על גג נכס
-	-	-	-	מערכת סולרית שאינה ממוקמת על גג נכס
-	-	-	-	קרקע תפוסה למערכת סולרית
43	43	362.8	364.2	יתר סוגי הנכסים

\* חיובי ארנונה מתייחסים לנתוני חיוב ראשוני, שאינו כולל את השינויים בסכומי המס בשל הצמדה ואת הגידול הטבעי שחל במהלך השנה כתוצאה מתוספת נכסים.  
מקור הנתונים: דו"ח כספי מבוקר, נספח א.



# עמק הירדן

סוג רשות: מועצה אזורית



## מפת התמצאות



שימושי קרקע:	
כרייה וחציבה	חינוך והשכלה
גופי מים	בריאות ורווחה
גינות לנוי פארק ציבורי	שירותי דת
יער וחורש	חירום והצלה
מטעים	שירותי מנהל ציבורי
גידולי שדה	בתי עלמין
שיחים בתה ועשבוני	תרבות פנאי וספורט
קרקע וסלע	מלונאות ואירוח כפרי
מסחר ומגורים במרכז עירוני	
תחבורה	
מסחר ומשרדים	
תעשייה	
מכלולי תשתית	
שירות לציבור ללא אפיון	
מגורים	
מבנים חקלאיים	

