

2017

עמק המעינות

כללי

מסל: 07 מחוז: הצפון	מרחב ימי, רשויות הגובלות בחוף הים: 0 מעמד מוניציפלי: מועצה אזורית
שנת קבלת מעמד מוניציפלי: ..	סמל ושם ועדת תכנון ובנייה: 202 עמק המעינות ממוצע המרחקים (2015) (ק"מ): 10.3
מספר חברי מועצה: 23	שטח (קמ"ר): 249.24 ממוצע המרחקים משוקלל (2015) (ק"מ): 10.6

סמל צורת יישוב	צורת יישוב	מספר יישובים	אוכלוסייה, לפי צורת יישוב (לא כולל גרים מחוץ ליישובים)
180	סך הכל יישובים במועצה	24	
190	יישובים עירוניים, יהודיים	-	350 8.0%
191	יישובים עירוניים, מושבים	-	370 4.3%
192	יישובים עירוניים, מושבים שיתופיים	-	310 15.9%
193	יישובים עירוניים, קיבוצים	-	340 1.6%
280	יישובים עירוניים, לא-יהודיים	-	330 70.2%
290	יישובים עירוניים, לא-יהודיים	-	
310	מושבים (לרבות כפרים שיתופיים)	5	
320	מושבים שיתופיים	-	
330	קיבוצים	16	
340	יישובים מוסדיים, יהודיים	1	
350	יישובים כפריים אחרים, יהודיים	1	
370	יישובים קהילתיים	1	
440	יישובים מוסדיים, לא-יהודיים	-	
450	יישובים כפריים אחרים, לא-יהודיים	-	

הערה: המספר שמעל האחוזים מציין את סמל צורת היישוב.

דמוגרפיה

אחוזים	אלפים	קבוצת אוכלוסייה ודת	אוכלוסייה בסוף 2017 - סך הכל (אלפים)
100.0	13.1	סך הכל	13.1
99.8		יהודים ואחרים	6.7
98.4		יהודים	6.4
2.5		אחוז גידול האוכלוסייה (לעומת שנה קודמת)	985
267		לידות חי	
75		פטירות	
192		ריבוי טבעי - סך הכל	
14.9		שיעור ל-1,000 תושבים 2016-2017	
0.4		פטירות תינוקות (ממוצע 2013-2017)	
..		שיעור ל-1,000 לידות חי 2013-2017	
28		הגירה בתוך הרשות	
143		מאזן הגירה פנימית	
203		מאזן הגירה - סך הכל	
68		עולים בהשתקעות ראשונה	
20.6		גיל (אחוזים): 17-0	
77.9		44-18	
0.0		64-45	
1.5		+65	
4.7		אחוז עולי 1990+ מסך האוכלוסייה	

גיל	אחוזים
4-0	10.6
9-5	10.3
14-10	8.0
19-15	7.9
29-20	13.7
44-30	19.0
59-45	13.2
64-60	4.4
+65	12.8
17-0	32.8
+75	5.1

התפלגות אוכלוסייה, לפי גיל ומין (אחוזים)	
גיל	מין
90+	זכרים
80-89	נקבות
70-79	זכרים
60-69	נקבות
50-59	זכרים
40-49	נקבות
30-39	זכרים
20-29	נקבות
10-19	זכרים
0-9	נקבות

הגירה פנימית, לפי מין וגיל						
גיל				מין		סך הכל
+65	64-30	29-15	עד 14	נקבות	זכרים	
8	269	145	281	337	366	703
10	197	204	149	270	290	560

2017

עמק המעינות

שכר ורווחה

מקבלי קצבאות בגין ילדים (סוף שנה)				מקבלי:	
מספר ילדים במשפחה			סך הכל	דמי אבטלה - סך הכל (ממוצע חודשי)	104
+5	4-3	2-1			
111	505	980	1,596	הכשרה מקצועית	42
608	1,700	1,431	3,739	גיל ממוצע (לא כולל חיילים)	..
נתוני 2016				דמי אבטלה ממוצעים ליום (ש"ח)	40
שכר חודשי ממוצע של שכיר במשך השנה				קצבאות זקנה ושאימים (סוף שנה)	154
% שינוי ריאלי לעומת שנה קודמת		ש"ח		מזה: אחוז מקבלי השלמת הכנסה	2,165
5.0	8,761			גמלת הבטחה הכנסה (נפשות, במשך השנה)	2.0
3.6	10,211			גמלאות (סוף שנה): סיעוד	104
7.0	7,284			נכות כללית	206
מספר השכירים				ניידות	327
אחוז השכירים המשתכרים עד שכר מינימום				נכות מעבודה ותלויים	54
35.9					51
מדד אי-השוויון - שכירים (מדד גייני, 0 שוויון מלא)				מבוטחים בקופות חולים	
0.3855				סך הכל (סוף שנה)	12,575
מספר העצמאים				באחוזים: כללית	93.1
330				מכבי	6.0
הכנסה חודשית ממוצעת של עצמאי במשך השנה (ש"ח)				מאוחדת	0.6
10,288				לאומית	0.3
13.1 אחוז שינוי ריאלי לעומת שנה קודמת					
35.8 אחוז העצמאים המשתכרים עד מחצית השכר הממוצע					

בנייה ודיור

גמר בנייה	התחלת בנייה	שטח - סך הכל (אלפי מ"ר)
44.3	36.5	מזה: למגורים (אלפי מ"ר)
23.0	22.6	מספר דירות
115	113	

תשתיות ושירותים עירוניים

גמר	התחלה	סלילת כבישים חדשים, הרחבה ושיקום של כבישים
-	-	אורך (ק"מ)
-	-	שטח (אלפי מ"ר)
-	-	הנחת צינורות: מים (ק"מ)
-	-	ביוב (ק"מ)
4.2	4.2	תיעול (ק"מ)

תחבורה

5,028	כלי רכב מנועיים - סך הכל
4,134	מזה: כלי רכב פרטיים
7.0	גיל ממוצע של כלי רכב פרטי (שנים)
5	תאונות דרכים עם נפגעים (ת"ד) - סך הכל
0	קטלניות
3	קשות
2	קלות
0.4	שיעור ל-1,000 תושבים
1.0	שיעור ל-1,000 כלי רכב

חינוך

ילדים בגנים של משרד החינוך תשע"ז 2016/17				
סך הכל	גיל 3	גיל 4	גיל 5	גיל 6
792	231	269	248	44

תשע"ז 2016/17	בתי ספר	כיתות	תלמידים	ממוצע תלמידים לכיתה
סך הכל	10	159	3,174	20
יסודי (כולל מיוחד)	5	76	1,790	24
על-יסודי	8	83	1,384	17
חטיבת ביניים	3	31	647	21
תיכון	5	52	737	14
זכאים לתעודת בגרות מבין תלמידי כיתות יב (אחוזים):				
סך הכל	78.8			
עמדו בדרישות הסף של האוניברסיטאות	64.2			

השכלה גבוהה

2018	אחוז
בעלי תארים מישראל מכלל בני 35-55	37.1
מסיימי יב שהחלו לימודים גבוהים בתוך 8 שנים מסיום התיכון	41.2
סטודנטים מכלל בני 20-25	9.9
סטודנטים מכלל האוכלוסייה	4.1

פסולת

פסולת מוצקה ביתית, מסחרית וגזם	2.2
(ק"ג לנפש ליום)	
אחוז מחזור	27.3

2017

עמק המעינות

שימושי קרקע 2013

אחוז	קמ"ר	
100	250.43	סך הכל שטח שיפוט
1.9	4.77	מגורים
0.1	0.32	חינוך והשכלה
-	0.01	בריאות ורווחה
-	0.08	שירותים ציבוריים
0.2	0.47	תרבות, פנאי, נופש וספורט
-	0.08	מסחר ומשרדים
0.4	0.99	תעשייה
0.8	1.97	תשתית ותחבורה
1.1	2.69	מבנים חקלאיים
0.2	0.47	גינון לנוי, פארק ציבורי
8.9	22.37	יער וחורש
11.3	28.29	מטעים
40.6	101.71	גידולי שדה
34.5	86.21	שטח פתוח אחר
2,474		צפיפות אוכלוסייה לשטח בנוי למגורים (נפשות לקמ"ר)
11.8		אוכלוסייה בסוף 2013 - סך הכל (אלפים)

מדד פריפריאליות 2015

3	אשכול: (מ-1 עד 10, 1 הפריפריאלי ביותר)
-0.737	ערך מדד:
38	דירוג: (מ-1 עד 255, 1 הפריפריאלי ביותר)
	דירוג לפי מרכיבי המדד:
29	מדד נגישות פוטנציאלית:
	(מ-1 עד 255, 1 הנגישות הנמוכה ביותר)
67	קרבה לגבול מחוז תל אביב:
	(מ-1 עד 255, 1 המרוחק ביותר)

מדד חברתי-כלכלי 2015

6	אשכול: (מ-1 עד 10, 1 הנמוך ביותר)
0.204	ערך מדד:
148	דירוג: (מ-1 עד 255, 1 הנמוך ביותר)

אוכלוסייה במוסדות לינה

2016	סך הכל	אחוז מאוכל' הרשות
	12	מוסדות לינה
	484	דיירי מוסדות לינה
0.08		בתי אבות ודיר מוגן
-		מוסדות חינוך
0.73		מוסדות דת
0.22		מוסדות אשפוז כולל הוסטלים
2.71		מוסדות אחרים

2017

עמק המעינות

נתוני ביצוע תקציב הרשות (אלפי ש"ח, אלא אם כן צוין אחרת)

הוצאות		הכנסות	
298,324	סך הכל תשלומים (תקציב רגיל ובלתי רגיל)	290,876	סך הכל תקבולים (תקציב רגיל ובלתי רגיל)
186,504	<u>תקציב רגיל - סך הכל</u>	187,072	<u>תקציב רגיל - סך הכל</u>
14,265	הוצאות לנפש		
	לפי פרקי תקציב		לפי פרקי תקציב
15,015	הנהלה וכלליות	65,592	מיסים ומענקים
41,932	שירותים מקומיים	23,662	שירותים מקומיים
66,691	שירותים ממלכתיים	50,629	שירותים ממלכתיים
48,753	מזה: חינוך	41,770	מזה: חינוך
11,873	רווחה	8,572	רווחה
4,473	תרבות	287	תרבות
17,070	מפעלים	16,302	מפעלים
1,390	מזה: רכישת מים	636	מזה: מפעל מים
45,796	תשלומים בלתי רגילים	30,887	תקבולים בלתי רגילים
	לפי סיווג כלכלי		לפי סיווג כלכלי
45,625	עלות עבודה - סך הכל	95,176	עצמיות - סך הכל
13,327	מזה: חינוך	6,139	מזה: חינוך
2,272	רווחה	178	רווחה
		43,037	ארנונה - סך הכל גבייה
51,453	הוצאות לפעולות		* למגורים
		15,680	סך הכל גבייה
37,982	פירעון מלוות	18,223	סך הכל חיובים נטו
750	הוצאות מימון	86.0 %	יחס גבייה לכלל החיובים
		14,857	גבייה השנה (קרן + ריבית)
		19,866	חיוב בשנת החשבון
		74.8 %	יחס גבייה השנה לחיוב השנה
6,039	העברות והוצאות חד-פעמיות (כולל כיסוי גירעון מצטבר)	4,967	פטורים, שחרורים והנחות
		823	גביית פיגורים (קרן + ריבית)
44,655	כלליות, השתתפויות והעברות	27,357	* לא למגורים - סך הכל גבייה
		45,822	עצמיות אחרות
		62,096	הכנסות מהממשלה - סך הכל
		31,064	מזה: משרד החינוך
		8,393	משרד הרווחה
		13,085	מענק כללי לאיזון
		45	מענק מיועד
		656	מענק מיוחד
		-	העברות והכנסות חד-פעמיות לכיסוי גירעון מצטבר
		29,800	מלווה לאיזון
111,820	<u>תקציב בלתי רגיל - סך הכל</u>	103,804	<u>תקציב בלתי רגיל - סך הכל</u>
75,792	מזה: עבודות פיתוח	331	מזה: השתתפות בעלי נכסים
-	העברת מלוות	56,503	השתתפות משרדי ממשלה
36,028	הוצאות אחרות	29,800	מלוות
		17,170	הכנסות אחרות
			עודף/גירעון בתקציב הרגיל השנה
568			עודף/גירעון בתקציב הרגיל השנה ללא קבלת מלוות לאיזון
-29,232			עודף/גירעון בתקציב הרגיל מצטבר בסוף השנה
-5,685			
69,774			עומס מלוות בסוף השנה (כולל הפרשי הצמדה)

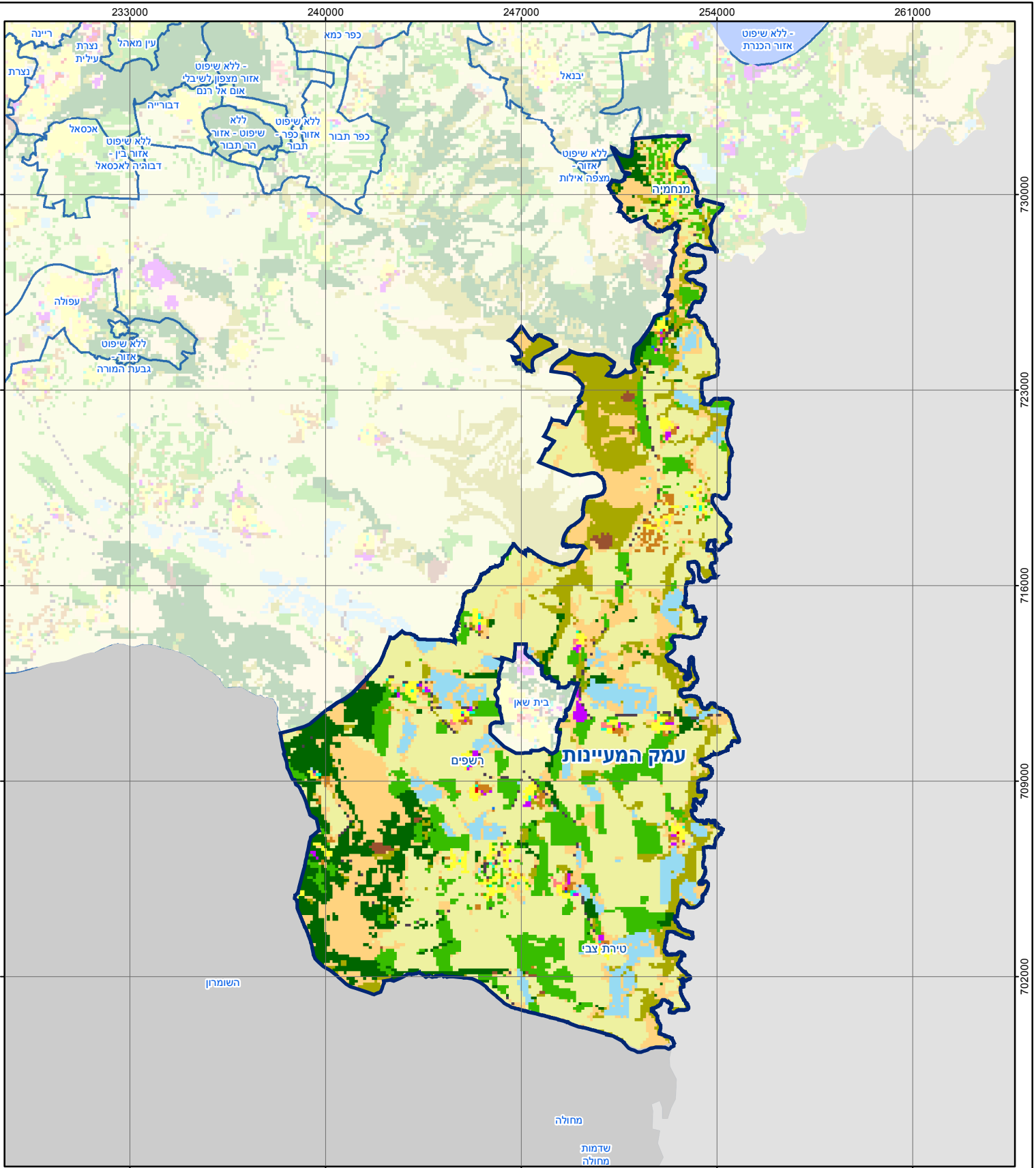
2017

עמק המעיינות

חיובי ארנונה* לפי סוג נכס (2016 ו-2017)

חיוב באלפי ש"ח		שטחים באלפי מ"ר		סוג הנכס
2017	2016	2017	2016	
47,116	43,715	117,061.7	116,800.4	סך הכל
19,816	18,523	535.6	509.6	מגורים
7,194	5,683	99.7	80.0	משרדים, שירותים ומסחר
14,294	13,685	286.5	277.9	תעשייה
-	-	-	-	מלאכה
-	-	-	-	בנקים וחברות ביטוח
405	448	10.1	11.3	בתי מלון
-	-	-	-	חניונים
3,393	3,408	2,229.2	1,994.6	קרקע תפוסה
-	-	-	-	קרקע תפוסה לעריכת אירועים
-	-	-	-	קרקע תפוסה במפעל עתיר שטח
1,171	1,150	112,255.1	112,271.6	אדמה חקלאית
590	569	1,639.6	1,653.9	מבנה חקלאי
-	-	-	-	אדמת בניין
-	-	-	-	מגורים שאינם בשימוש
-	-	-	-	מערכת סולרית הממוקמת על גג נכס
-	-	-	-	מערכת סולרית שאינה ממוקמת על גג נכס
-	-	-	-	קרקע תפוסה למערכת סולרית
252	249	5.9	1.5	יתר סוגי הנכסים

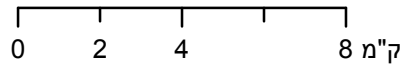
* חיובי ארנונה מתייחסים לנתוני חיוב ראשוני, שאינו כולל את השינויים בסכומי המס בשל הצמדה ואת הגידול הטבעי שחל במהלך השנה כתוצאה מתוספת נכסים.
מקור הנתונים: דו"ח כספי מבוקר, נספח א.



מפת התמצאות

עמק המעינות

סוג רשות: מועצה אזורית



שימושי קרקע:	
	חינוך והשכלה
	בריאות ורווחה
	שירותי דת
	חירום והצלה
	שירותי מנהל ציבורי
	בתי עלמין
	תרבות פנאי וספורט
	מלונאות ואירוח כפרי
	מסחר ומגורים במרכז עירוני
	תחבורה
	מסחר ומשרדים
	תעשייה
	מכלולי תשתית
	שירות לציבור ללא אפיון
	מגורים
	מבנים חקלאיים
	כרייה וחציבה
	גופי מים
	גינון לנוי פארק ציבורי
	יער וחורש
	מטעים
	גידולי שדה
	שיחים בתה ועשבוני
	קרקע וסלע