

2017

עמק לוד

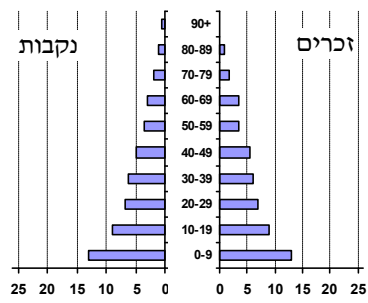
כללי

מרחב ימי, רשויות הגובלות בחוף הים: 0	מעמד מוניציפלי: מועצה אזורית	מחוז: המרכז	סמל: 40
ממוצע המרחקים (2015) (ק"מ): 4.6	ממוצע המרחקים (2015) (ק"מ): 3.3	שטח (קמ"ר): 31.82	שנת קבלת מעמד מוניציפלי: 1952
מרחב ימי, רשויות הגובלות בחוף הים: 0		סמל ושם ועדת תכנון ובנייה: עמק לוד	
ממוצע המרחקים משוקלל (2015) (ק"מ): 3.3		שטח (קמ"ר): 31.82	

אוכלוסייה, לפי צורת יישוב (לא כולל גרים מחוץ ליישובים)	מספר יישובים	צורת יישוב	סמל צורת יישוב
<p>הערה: המספר שמעל האחוזים מציין את סמל צורת היישוב.</p>	9	סך הכל יישובים במועצה	
	1	יישובים עירוניים, יהודיים	180
	-	יישובים עירוניים, יהודיים	190
	-	יישובים עירוניים, מושבים	191
	-	יישובים עירוניים, מושבים	192
	-	יישובים עירוניים, מושבים	193
	-	יישובים עירוניים, לא-יהודיים	280
	-	יישובים עירוניים, לא-יהודיים	290
	8	מושבים (לרבות כפרים שיתופיים)	310
	-	מושבים שיתופיים	320
	-	קיבוצים	330
	-	יישובים מוסדיים, יהודיים	340
	-	יישובים כפריים אחרים, יהודיים	350
	-	יישובים קהילתיים	370
	-	יישובים מוסדיים, לא-יהודיים	440
	-	יישובים כפריים אחרים, לא-יהודיים	450

דמוגרפיה

אחוזים	אלפים	קבוצת אוכלוסייה ודת	אוכלוסייה בסוף 2017 - סך הכל (אלפים)	זכרים	נקבות	יחס תלות (ל-1,000 תושבים בלתי תלויים)
100.0	15.0	סך הכל	15.0	7.5	7.5	1,127
100.0		יהודים ואחרים				
99.4		יהודים				
2.0		אחוז גידול האוכלוסייה (לעומת שנה קודמת)				
399		לידות חי				
48		פטירות				
351		ריבוי טבעי - סך הכל				
23.6		שיעור ל-1,000 תושבים 2016-2017				
1.2		פטירות תינוקות (ממוצע 2013-2017)				
(2.9)		שיעור ל-1,000 לידות חי 2013-2017				
464		הגירה בתוך הרשות				
-67		מאזן הגירה פנימית				
-56		מאזן הגירה - סך הכל				
11		עולים בהשתקעות ראשונה				
63.6		גיל (אחוזים): 17-0				
18.2		44-18				
18.2		64-45				
0.0		+65				
3.3		אחוז עולי 1990+ מסך האוכלוסייה				
הגירה פנימית, לפי מין וגיל						
גיל				מין		סך הכל
+65	64-30	29-15	עד 14	נקבות	זכרים	
9	172	101	151	202	231	433
23	166	116	195	233	267	500
						נכנסים
						יוצאים



2017

עמק לוז

שכר ורווחה

מקבלי קצבאות בגין ילדים (סוף שנה)				מקבלי:	
מספר ילדים במשפחה			סך הכל	דמי אבטלה - סך הכל (ממוצע חודשי)	95
+5	4-3	2-1			
404	823	943	2,170	הכשרה מקצועית	-
2,399	2,766	1,447	6,612	גיל ממוצע (לא כולל חיילים)	37
<b>נתוני 2016</b>				דמי אבטלה ממוצעים ליום (ש"ח)	152
שכר חודשי ממוצע של שכיר במשך השנה				קצבאות זקנה ושאימים (סוף שנה)	1,092
% שינוי ריאלי לעומת שנה קודמת		ש"ח		מזה: אחוז מקבלי השלמת הכנסה	3.8
2.2	9,203			גמלת הבטחה הכנסה (נפשות, במשך השנה)	38
1.7	11,225			גמלאות (סוף שנה): סיעוד	191
3.5	7,332			נכות כללית	255
מספר השכירים				ניידות	51
5,665	אחוז השכירים המשתכרים עד שכר מינימום			נכות מעבודה ותלויים	45
37.3	מדד אי-השוויון - שכירים (מדד גייני, 0 שוויון מלא)			<b>מבוטחים בקופות חולים</b>	
0.4392	מספר העצמאים			סך הכל (סוף שנה)	14,636
560	הכנסה חודשית ממוצעת של עצמאי במשך השנה (ש"ח)			באחוזים: כללית	60.3
10,093	אחוז שינוי ריאלי לעומת שנה קודמת			מכבי	20.0
-3.0	אחוז העצמאים המשתכרים עד מחצית השכר הממוצע			מאוחדת	17.0
34.5				לאומית	2.7

בנייה ודיור

גמר בנייה	התחלת בנייה	שטח - סך הכל (אלפי מ"ר)
8.6	17.2	מזה: למגורים (אלפי מ"ר)
6.5	5.3	מספר דירות
28	21	

תשתיות ושירותים עירוניים

גמר	התחלה	סלילת כבישים חדשים, הרחבה ושיקום של כבישים
6.8	3.8	אורך (ק"מ)
40.4	26.3	שטח (אלפי מ"ר)
-	-	הנחת צינורות: מים (ק"מ)
-	-	ביוב (ק"מ)
0.2	0.2	תיעול (ק"מ)

תחבורה

73,893	כלי רכב מנועיים - סך הכל
70,497	מזה: כלי רכב פרטיים
1.9	גיל ממוצע של כלי רכב פרטי (שנים)
2	תאונות דרכים עם נפגעים (ת"ד) - סך הכל
0	קטלניות
0	קשות
2	קלות
0.1	שיעור ל-1,000 תושבים
0.0	שיעור ל-1,000 כלי רכב

חינוך

ילדים בגנים של משרד החינוך תשע"ז 2016/17				
סך הכל	גיל 3	גיל 4	גיל 5	גיל 6
1,164	375	373	359	57

תשע"ז 2016/17	בתי ספר	כיתות	תלמידים	ממוצע תלמידים לכיתה
סך הכל	13	141	3,624	26
יסודי (כולל מיוחד)	7	92	2,305	25
על-יסודי	7	49	1,319	27
חטיבת ביניים	..	11	335	30
תיכון	6	38	984	26
זכאים לתעודת בגרות מבין תלמידי כיתות יב (אחוזים):				
סך הכל	54.8			
עמדו בדרישות הסף של האוניברסיטאות	46.1			

השכלה גבוהה

2018	
אחוז	בעלי תארים מישראל מכלל בני 35-55
25.4	מסיימי יב שהחלו לימודים גבוהים בתוך 8 שנים מסיום התיכון
47.3	סטודנטים מכלל בני 20-25
12.3	סטודנטים מכלל האוכלוסייה
3.1	

פסולת

פסולת מוצקה ביתית, מסחרית וגזם	(ק"ג לנפש ליום)
2.5	
אחוז מחזור	36.0

2017

עמק לוד

שימושי קרקע 2013

אחוז	קמ"ר	
100	31.86	סך הכל שטח שיפוט
14.2	4.51	מגורים
0.5	0.16	חינוך והשכלה
0.1	0.03	בריאות ורווחה
0.2	0.07	שירותים ציבוריים
0.3	0.11	תרבות, פנאי, נופש וספורט
0.4	0.12	מסחר ומשרדים
1.5	0.48	תעשייה
4.0	1.29	תשתית ותחבורה
2.0	0.65	מבנים חקלאיים
0.2	0.05	גינון לנוי, פארק ציבורי
-	-	יער וחורש
23.3	7.43	מטעים
36.8	11.71	גידולי שדה
16.5	5.25	שטח פתוח אחר
3,126		צפיפות אוכלוסייה לשטח בנוי למגורים (נפשות לקמ"ר)
14.1		אוכלוסייה בסוף 2013 - סך הכל (אלפים)

מדד פריפריאליות 2015

8	אשכול: (מ-1 עד 10, 1 הפריפריאלי ביותר)
2.064	ערך מדד:
234	דירוג: (מ-1 עד 255, 1 הפריפריאלי ביותר)
	דירוג לפי מרכיבי המדד:
234	מדד נגישות פוטנציאלית:
	(מ-1 עד 255, 1 הנגישות הנמוכה ביותר)
234	קרבה לגבול מחוז תל אביב:
	(מ-1 עד 255, 1 המרוחק ביותר)

מדד חברתי-כלכלי 2015

6	אשכול: (מ-1 עד 10, 1 הנמוך ביותר)
0.191	ערך מדד:
146	דירוג: (מ-1 עד 255, 1 הנמוך ביותר)

אוכלוסייה במוסדות לינה 2016

אחוז מאוכל' הרשות	סך הכל	
	4	מוסדות לינה
	478	דיירי מוסדות לינה
-		בתי אבות ודיר מוגן
0.18		מוסדות חינוך
1.63		מוסדות דת
1.50		מוסדות אשפוז כולל הוסטלים
-		מוסדות אחרים

2017

עמק לוז

נתוני ביצוע תקציב הרשות (אלפי ש"ח, אלא אם כן צוין אחרת)

הוצאות		הכנסות	
137,864	סך הכל תשלומים (תקציב רגיל ובלתי רגיל)	141,247	סך הכל תקבולים (תקציב רגיל ובלתי רגיל)
112,248	<u>תקציב רגיל - סך הכל</u>	112,905	<u>תקציב רגיל - סך הכל</u>
7,464	הוצאות לנפש		
	<b>לפי פרקי תקציב</b>		<b>לפי פרקי תקציב</b>
10,478	הנהלה וכלליות	58,068	מיסים ומענקים
18,537	שירותים מקומיים	3,326	שירותים מקומיים
67,656	שירותים ממלכתיים	45,724	שירותים ממלכתיים
47,227	מזה: חינוך	31,729	מזה: חינוך
15,928	רווחה	12,288	רווחה
3,582	תרבות	1,706	תרבות
7,298	מפעלים	4,955	מפעלים
-	מזה: רכישת מים	-	מזה: מפעל מים
8,279	תשלומים בלתי רגילים	832	תקבולים בלתי רגילים
	<b>לפי סיווג כלכלי</b>		<b>לפי סיווג כלכלי</b>
35,077	עלות עבודה - סך הכל	68,956	עצמיות - סך הכל
19,017	מזה: חינוך	4,878	מזה: חינוך
3,259	רווחה	332	רווחה
44,879	הוצאות לפעולות	48,579	ארנונה - סך הכל גבייה * למגורים
4,188	פירעון מלוות	15,619	סך הכל גבייה
520	הוצאות מימון	23,100	סך הכל חיובים נטו
		67.6 %	יחס גבייה לכלל החיובים
		14,257	גבייה השנה (קרן + ריבית)
		18,692	חיוב בשנת החשבון
		76.3 %	יחס גבייה השנה לחיוב השנה
282	העברות והוצאות חד-פעמיות (כולל כיסוי גירעון מצטבר)	3,319	פטורים, שחרורים והנחות
		1,362	גביית פיגורים (קרן + ריבית)
27,302	כלליות, השתתפויות והעברות	32,960	* לא למגורים - סך הכל גבייה
		15,167	עצמיות אחרות
		43,949	הכנסות מהממשלה - סך הכל
		26,724	מזה: משרד החינוך
		11,956	משרד הרווחה
		554	מענק כללי לאיזון
		-	מענק מיועד
		3,271	מענק מיוחד
		-	העברות והכנסות חד-פעמיות לכיסוי גירעון מצטבר
		-	מלווה לאיזון
25,616	<u>תקציב בלתי רגיל - סך הכל</u>	28,342	<u>תקציב בלתי רגיל - סך הכל</u>
25,118	מזה: עבודות פיתוח	100	מזה: השתתפות בעלי נכסים
-	העברת מלוות	15,094	השתתפות משרדי ממשלה
498	הוצאות אחרות	10,000	מלוות
		3,148	הכנסות אחרות
		657	<b>עודף/גירעון בתקציב הרגיל השנה</b>
		657	<b>עודף/גירעון בתקציב הרגיל השנה ללא קבלת מלוות לאיזון</b>
		-1,234	<b>עודף/גירעון בתקציב הרגיל מצטבר בסוף השנה</b>
		34,408	<b>עומס מלוות בסוף השנה (כולל הפרשי הצמדה)</b>

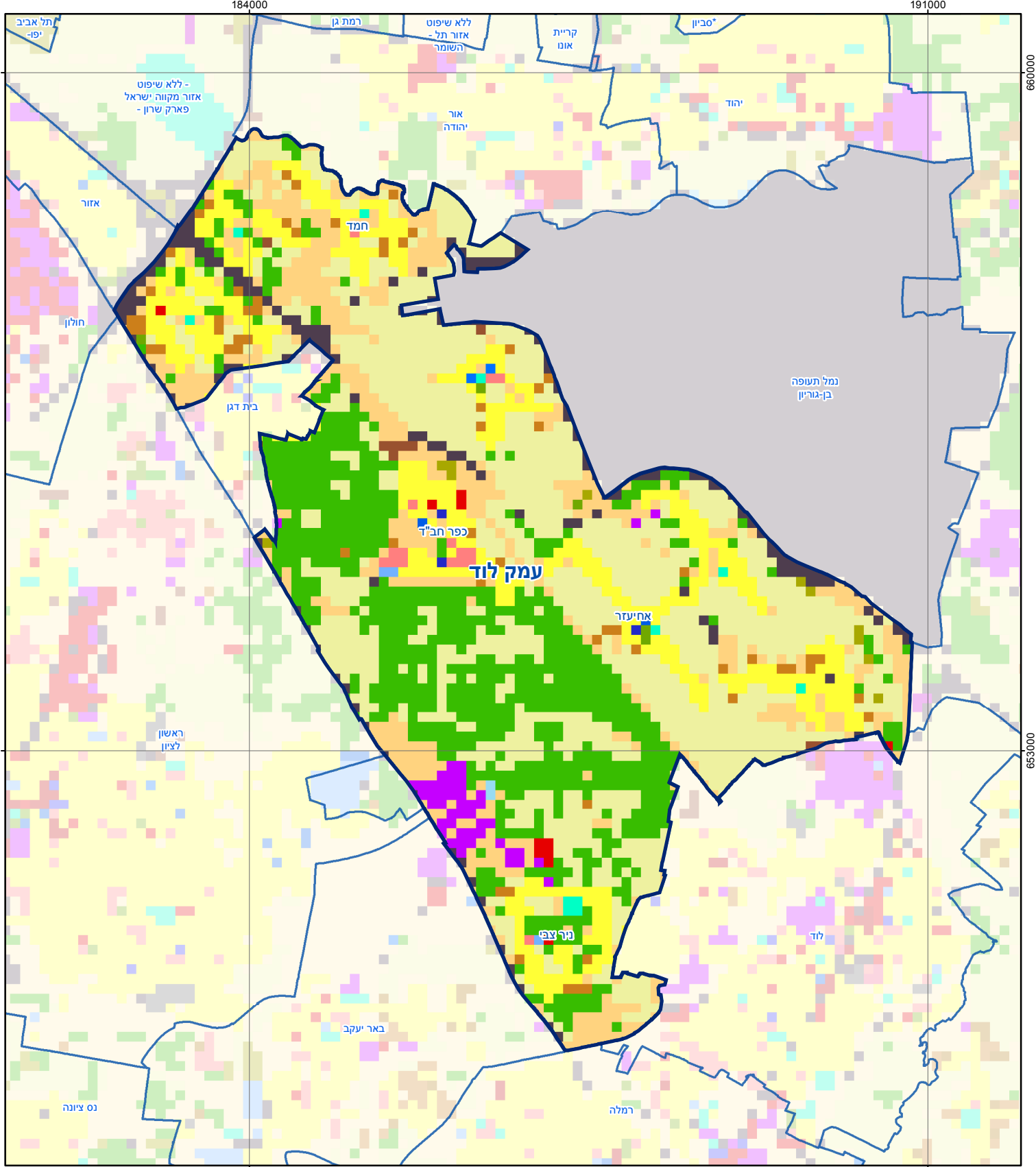
**2017**

**עמק לוז**

**חיובי ארנונה\* לפי סוג נכס (2016 ו-2017)**

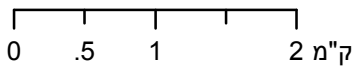
חיוב באלפי ש"ח		שטחים באלפי מ"ר		סוג הנכס
2017	2016	2017	2016	
<b>54,499</b>	<b>52,759</b>	<b>10,450.0</b>	<b>10,395.1</b>	<b>סך הכל</b>
19,038	18,373	526.2	516.8	מגורים
21,364	20,978	218.5	225.3	משרדים, שירותים ומסחר
6,467	6,251	125.8	127.7	תעשייה
1,985	1,670	30.9	27.3	מלאכה
-	-	-	-	בנקים וחברות ביטוח
-	-	-	-	בתי מלון
1,386	1,325	63.3	63.6	חניונים
2,170	2,128	913.6	954.4	קרקע תפוסה
-	-	-	-	קרקע תפוסה לעריכת אירועים
-	-	-	-	קרקע תפוסה במפעל עתיר שטח
535	520	8,271.8	8,180.9	אדמה חקלאית
633	618	205.7	205.1	מבנה חקלאי
-	-	-	-	אדמת בניין
-	-	48.4	48.8	מגורים שאינם בשימוש
-	-	-	-	מערכת סולרית הממוקמת על גג נכס
-	-	-	-	מערכת סולרית שאינה ממוקמת על גג נכס
-	-	-	-	קרקע תפוסה למערכת סולרית
923	896	45.8	45.2	יתר סוגי הנכסים

\* חיובי ארנונה מתייחסים לנתוני חיוב ראשוני, שאינו כולל את השינויים בסכומי המס בשל הצמדה ואת הגידול הטבעי שחל במהלך השנה כתוצאה מתוספת נכסים.  
מקור הנתונים: דו"ח כספי מבוקר, נספח א.



## עמק לוד

סוג רשות: מועצה אזורית



### מפת התמצאות



שימושי קרקע:	
כרייה וחציבה	מסחר ומגורים במרכז עירוני
גופי מים	תחבורה
גינות לנוי פארק ציבורי	מסחר ומשרדים
יער חורש	תעשייה
מטעים	מכלולי תשתית
גידולי שדה	שירות לציבור ללא אפיון
שיחים בתה ועשבוני	מגורים
קרקע וסלע	מבנים חקלאיים
חינוך והשכלה	מסחר ומגורים במרכז עירוני
בריאות ורווחה	תחבורה
שירותי דת	מסחר ומשרדים
חירום והצלה	תעשייה
שירותי מנהל ציבורי	מכלולי תשתית
בתי עלמין	שירות לציבור ללא אפיון
תרבות פנאי וספורט	מגורים
מלונאות ואירוח כפרי	מבנים חקלאיים