

2017

רמת נגב

כללי

מסל: 48 מחוז: הדרום	מרחב ימי, רשויות הגובלות בחוף הים: 0 מעמד מוניציפלי: מועצה אזורית
שנת קבלת מעמד מוניציפלי: 1954 סמל ושם ועדת תכנון ובנייה: 620 רמת הנגב	ממוצע המרחקים (2015) (ק"מ): 23.9
מספר חברי מועצה: 20	שטח (קמ"ר): 4,095.83
	ממוצע המרחקים משוקלל (2015) (ק"מ): 17.3

סמל צורת יישוב	צורת יישוב	מספר יישובים	אוכלוסייה, לפי צורת יישוב (לא כולל גרים מחוץ ליישובים)
180	סך הכל יישובים במועצה	13	
190	יישובים עירוניים, יהודיים	-	370 15.6%
191	יישובים עירוניים, תושבים	-	310 9.4%
192	יישובים עירוניים, מושבים	-	320 7.1%
193	שיתופיים עירוניים, מושבים	-	330 36.2%
280	יישובים עירוניים, לא-יהודיים	-	340 3.3%
290	יישובים עירוניים, לא-יהודיים	-	350 28.4%
310	מושבים (לרבות כפרים שיתופיים)	3	
320	מושבים שיתופיים	1	
330	קיבוצים	4	
340	יישובים מוסדיים, יהודיים	1	
350	יישובים כפריים אחרים, יהודיים	1	
370	יישובים קהילתיים	3	
440	יישובים מוסדיים, לא-יהודיים	-	
450	יישובים כפריים אחרים, לא-יהודיים	-	

הערה: המספר שמעל האחוזים מציין את סמל צורת היישוב.

דמוגרפיה

אחוזים	אלפים	קבוצת אוכלוסייה ודת	אוכלוסייה בסוף 2017 - סך הכל (אלפים)
100.0	7.6	סך הכל	7.6
94.4		יהודים ואחרים	4.1
88.8		יהודים	3.5
4.0		אחוז גידול האוכלוסייה (לעומת שנה קודמת)	915
166		לידות חי	
13		פטירות	
153		ריבוי טבעי - סך הכל	
20.5		שיעור ל-1,000 תושבים 2016-2017	
..		פטירות תינוקות (ממוצע 2013-2017)	
-		שיעור ל-1,000 לידות חי 2013-2017	
23		הגירה בתוך הרשות	
-43		מאזן הגירה פנימית	
94		מאזן הגירה - סך הכל	
141		עולים בהשקעות ראשונה	
17.0		גיל (אחוזים): 17-0	
78.0		44-18	
3.5		64-45	
1.4		+65	
9.4		אחוז עולי 1990+ מסך האוכלוסייה	

גיל	אחוזים
4-0	11.6
9-5	11.2
14-10	8.4
19-15	10.8
29-20	12.9
44-30	23.9
59-45	12.5
64-60	2.9
+65	5.7
17-0	37.5
+75	2.3

הגירה פנימית, לפי מין וגיל			
גיל		מין	
+65	64-30	נקבות	זכרים
5	210	246	263
5	215	257	295

2017

רמת נגב

שכר ורווחה

מקבלי קצבאות בגין ילדים (סוף שנה)				מקבלי:	
מספר ילדים במשפחה			סך הכל	דמי אבטלה - סך הכל (ממוצע חודשי)	45
+5	4-3	2-1			
59	328	521	908	הכשרה מקצועית	-
333	1,098	781	2,212	גיל ממוצע (לא כולל חיילים)	38
נתוני 2016				דמי אבטלה ממוצעים ליום (ש"ח)	168
שכר חודשי ממוצע של שכיר במשך השנה				קצבאות זקנה ושאיירים (סוף שנה)	365
% שינוי ריאלי לעומת שנה קודמת		ש"ח		מזה: אחוז מקבלי השלמת הכנסה	3.0
-6.3	9,251			גמלת הבטחה הכנסה (נפשות, במשך השנה)	21
-8.3	11,214			גמלאות (סוף שנה): סיעוד	32
-0.6	7,394			נכות כללית	86
מספר השכירים				ניידות	8
2,841	אחוז השכירים המשתכרים עד שכר מינימום			נכות מעבודה ותלויים	8
35.1	מדד אי-השוויון - שכירים (מדד גייני, 0 שוויון מלא)			מבוטחים בקופות חולים	
0.4009	מספר העצמאים			סך הכל (סוף שנה)	6,425
237	הכנסה חודשית ממוצעת של עצמאי במשך השנה (ש"ח)			באחוזים: כללית	84.5
10,713	אחוז שינוי ריאלי לעומת שנה קודמת			מכבי	13.4
-0.4	אחוז העצמאים המשתכרים עד מחצית השכר הממוצע			מאוחדת	1.5
41.4				לאומית	0.6

בנייה ודיור

גמר בנייה	התחלת בנייה	שטח - סך הכל (אלפי מ"ר)
19.4	13.4	מזה: למגורים (אלפי מ"ר)
11.4	7.7	מספר דירות
67	32	

תשתיות ושירותים עירוניים

גמר	התחלה	סלילת כבישים חדשים, הרחבה ושיקום של כבישים
7.0	7.0	אורך (ק"מ)
35.7	35.7	שטח (אלפי מ"ר)
0.1	-	הנחת צינורות: מים (ק"מ)
2.9	-	ביוב (ק"מ)
4.4	4.4	תיעול (ק"מ)

תחבורה

2,156	כלי רכב מנועיים - סך הכל
1,686	מזה: כלי רכב פרטיים
6.8	גיל ממוצע של כלי רכב פרטי (שנים)
1	תאונות דרכים עם נפגעים (ת"ד) - סך הכל
0	קטלניות
1	קשות
0	קלות
0.1	שיעור ל-1,000 תושבים
0.5	שיעור ל-1,000 כלי רכב

חינוך

ילדים בגנים של משרד החינוך תשע"ז 2016/17				
סך הכל	גיל 3	גיל 4	גיל 5	גיל 6
520	179	161	164	16

תשע"ז 2016/17	בתי ספר	כיתות	תלמידים	ממוצע תלמידים לכיתה
סך הכל	5	55	1,446	26
יסודי (כולל מיוחד)	3	39	1,037	27
על-יסודי	..	16	409	26
חטיבת ביניים	..	0	0	0
תיכון	..	16	409	26
זכאים לתעודת בגרות מבין תלמידי כיתות יב (אחוזים):				
סך הכל	74.6			
עמדו בדרישות הסף של האוניברסיטאות	74.6			

השכלה גבוהה

2018	
אחוז	בעלי תארים מישראל מכלל בני 35-55
49.4	מסיימי יב שהחלו לימודים גבוהים בתוך 8 שנים מסיום התיכון
..	סטודנטים מכלל בני 20-25
3.8	סטודנטים מכלל האוכלוסייה
5.1	

פסולת

פסולת מוצקה ביתית, מסחרית וגזם	(ק"ג לנפש ליום)
2.1	
אחוז מחזור	17.9

2017

רמת נגב

שימושי קרקע 2013

אחוז	קמ"ר	
100	4,099.24	סך הכל שטח שיפוט
-	1.59	מגורים
-	0.09	חינוך והשכלה
-	0.02	בריאות ורווחה
-	0.07	שירותים ציבוריים
-	0.20	תרבות, פנאי, נופש וספורט
-	0.03	מסחר ומשרדים
-	0.35	תעשייה
0.1	3.69	תשתית ותחבורה
0.1	3.72	מבנים חקלאיים
-	0.09	גינון לנוי, פארק ציבורי
-	-	יער וחורש
0.2	9.93	מטעים
0.7	28.40	גידולי שדה
98.9	4,051.06	שטח פתוח אחר
3,711	(נפשות לקמ"ר)	צפיפות אוכלוסייה לשטח בנוי למגורים
5.9		אוכלוסייה בסוף 2013 - סך הכל (אלפים)

מדד פריפריאליות 2015

2	אשכול: (מ-1 עד 10, 1 הפריפריאלי ביותר)
-1.203	ערך מדד:
16	דירוג: (מ-1 עד 255, 1 הפריפריאלי ביותר)
	דירוג לפי מרכיבי המדד:
8	מדד נגישות פוטנציאלית:
	(מ-1 עד 255, 1 הנגישות הנמוכה ביותר)
20	קרבה לגבול מחוז תל אביב:
	(מ-1 עד 255, 1 המרוחק ביותר)

מדד חברתי-כלכלי 2015

6	אשכול: (מ-1 עד 10, 1 הנמוך ביותר)
0.300	ערך מדד:
155	דירוג: (מ-1 עד 255, 1 הנמוך ביותר)

אוכלוסייה במוסדות לינה

2016	סך הכל	אחוז מאוכל' הרשות
	9	
	1,221	
		מוסדות לינה
		דיירי מוסדות לינה
		בתי אבות ודיר מוגן
		מוסדות חינוך
		מוסדות דת
		מוסדות אשפוז כולל הוסטלים
		מוסדות אחרים
		0.33
		10.91

2017

רמת נגב

נתוני ביצוע תקציב הרשות (אלפי ש"ח, אלא אם כן צוין אחרת)

הוצאות		הכנסות	
182,494	סך הכל תשלומים (תקציב רגיל ובלתי רגיל)	241,647	סך הכל תקבולים (תקציב רגיל ובלתי רגיל)
142,666	<u>תקציב רגיל - סך הכל</u>	144,567	<u>תקציב רגיל - סך הכל</u>
18,712	הוצאות לנפש		
	לפי פרקי תקציב		לפי פרקי תקציב
9,863	הנהלה וכלליות	89,894	מיסים ומענקים
23,358	שירותים מקומיים	5,251	שירותים מקומיים
43,037	שירותים ממלכתיים	29,570	שירותים ממלכתיים
32,883	מזה: חינוך	24,356	מזה: חינוך
4,742	רווחה	3,573	רווחה
2,719	תרבות	490	תרבות
5,111	מפעלים	2,346	מפעלים
-	מזה: רכישת מים	-	מזה: מפעל מים
61,297	תשלומים בלתי רגילים	17,506	תקבולים בלתי רגילים
	לפי סיווג כלכלי		לפי סיווג כלכלי
8,455	עלות עבודה - סך הכל	85,428	עצמיות - סך הכל
1,332	מזה: חינוך	5,787	מזה: חינוך
1,127	רווחה	397	רווחה
56,640	הוצאות לפעולות	46,052	ארנונה - סך הכל גבייה
			* למגורים
561	פירעון מלוות	6,674	סך הכל גבייה
621	הוצאות מימון	11,000	סך הכל חיובים נטו
		60.7 %	יחס גבייה לכלל החיובים
		6,554	גבייה השנה (קרן + ריבית)
		11,666	חיוב בשנת החשבון
37,641	העברות והוצאות חד-פעמיות (כולל כיסוי גירעון מצטבר)	56.2 %	יחס גבייה השנה לחיוב השנה
		941	פטורים, שחרורים והנחות
		120	גביית פיגורים (קרן + ריבית)
38,748	כלליות, השתתפויות והעברות	39,378	* לא למגורים - סך הכל גבייה
		33,192	עצמיות אחרות
		59,139	הכנסות מהממשלה - סך הכל
		18,730	מזה: משרד החינוך
		3,162	משרד הרווחה
		-	מענק כללי לאיזון
		-	מענק מיועד
		36,005	מענק מיוחד
		-	העברות והכנסות חד-פעמיות
		-	לכיסוי גירעון מצטבר
		-	מלווה לאיזון
39,828	<u>תקציב בלתי רגיל - סך הכל</u>	97,080	<u>תקציב בלתי רגיל - סך הכל</u>
34,507	מזה: עבודות פיתוח	5,309	מזה: השתתפות בעלי נכסים
-	העברת מלוות	12,958	השתתפות משרדי ממשלה
5,321	הוצאות אחרות	-	מלוות
		78,813	הכנסות אחרות
			עודף/גירעון בתקציב הרגיל השנה
		1,901	עודף/גירעון בתקציב הרגיל השנה ללא קבלת מלוות לאיזון
		1,901	עודף/גירעון בתקציב הרגיל השנה ללא קבלת מלוות לאיזון
		1,903	עודף/גירעון בתקציב הרגיל השנה
		2,307	עומס מלוות בסוף השנה (כולל הפרשי הצמדה)

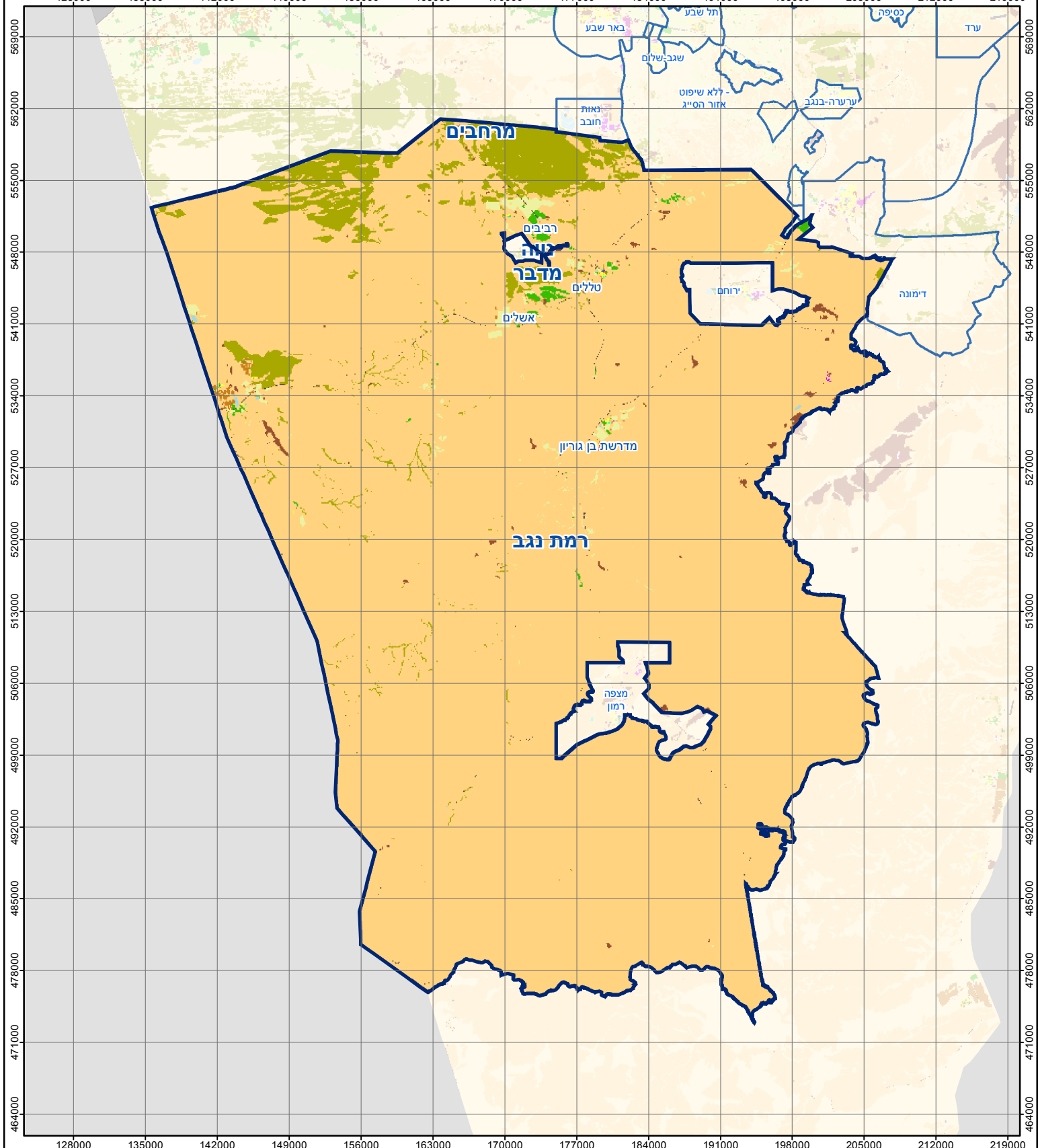
2017

רמת נגב

חיובי ארנונה* לפי סוג נכס (2016 ו-2017)

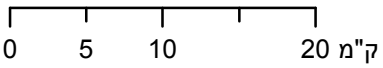
חיוב באלפי ש"ח		שטחים באלפי מ"ר		סוג הנכס
2017	2016	2017	2016	
30,252	30,208	19,452.4	19,892.4	סך הכל
11,455	10,751	280.9	268.5	מגורים
5,852	5,576	86.5	83.9	משרדים, שירותים ומסחר
2,334	2,264	44.7	44.1	תעשייה
641	624	12.3	12.2	מלאכה
51	51	0.1	0.1	בנקים וחברות ביטוח
543	529	9.3	9.2	בתי מלון
-	-	-	-	חניונים
6,542	7,662	959.0	961.9	קרקע תפוסה
-	-	-	-	קרקע תפוסה לעריכת אירועים
588	727	780.8	886.4	קרקע תפוסה במפעל עתיר שטח
665	686	16,634.9	17,163.3	אדמה חקלאית
141	150	403.5	442.6	מבנה חקלאי
-	-	-	-	אדמת בניין
-	-	-	-	מגורים שאינם בשימוש
14	-	76.1	-	מערכת סולרית הממוקמת על גג נכס
48	-	30.0	-	מערכת סולרית שאינה ממוקמת על גג נכס
161	-	114.1	-	קרקע תפוסה למערכת סולרית
1,217	1,188	20.4	20.3	יתר סוגי הנכסים

* חיובי ארנונה מתייחסים לנתוני חיוב ראשוני, שאינו כולל את השינויים בסכומי המס בשל הצמדה ואת הגידול הטבעי שחל במהלך השנה כתוצאה מתוספת נכסים.
מקור הנתונים: דו"ח כספי מבוקר, נספח א.

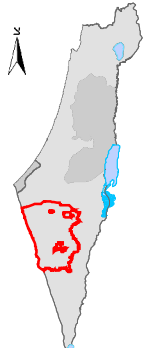


רמת נגב

סוג רשות: מועצה אזורית



מפת התמצאות



שימושי קרקע:

כרייה וחציבה	מסחר ומגורים במרכז עירוני	חינוך והשכלה
גופי מים	תחבורה	בריאות ורווחה
גינון לנוי פארק ציבורי	מסחר ומשרדים	שירותי דת
יער וחורש	תעשייה	חירום והצלה
מטעים	מכלולי תשתית	שירותי מנהל ציבורי
גידולי שדה	שירות לציבור ללא אפיון	בתי עלמין
שיחים בתה ועשבוני	מגורים	תרבות פנאי וספורט
קרקע וסלע	מבנים חקלאיים	מלונאות ואירוח כפרי