

2017

שדות נגב

כללי

מסל: 39 מחוז: הדרום	מרחב ימי, רשויות הגובלות בחוף הים: 0	מעמד מוניציפלי: מועצה אזורית
שנת קבלת מעמד מוניציפלי: 1951	סמל ושם ועדת תכנון ובנייה: 651 נגב מערבי	ממוצע המרחקים (2015) (ק"מ): 6.3
מספר חברי מועצה: 17	שטח (קמ"ר): 114.65	ממוצע המרחקים משוקלל (2015) (ק"מ): 5.9

סמל צורת יישוב	צורת יישוב	מספר יישובים	אוכלוסייה, לפי צורת יישוב (לא כולל גרים מחוץ ליישובים)
180	סך הכל יישובים במועצה	16	
190	יישובים עירוניים, יהודיים	-	350 9.8%
191	יישובים עירוניים, מושבים	1	190 20.0%
192	יישובים עירוניים, מושבים	-	330 12.7%
193	שיתופיים 4,999-2,000 תושבים	-	
199	יישובים עירוניים, מושבים	-	
280	יישובים עירוניים, לא-יהודיים	-	
290	יישובים עירוניים, לא-יהודיים	-	
310	מושבים (לרבות כפרים שיתופיים)	12	310 57.5%
320	מושבים שיתופיים	-	
330	קיבוצים	2	
340	יישובים מוסדיים, יהודיים	-	
350	יישובים כפריים אחרים, יהודיים	1	
370	יישובים קהילתיים	-	
440	יישובים מוסדיים, לא-יהודיים	-	
450	יישובים כפריים אחרים, לא-יהודיים	-	

הערה: המספר שמעל האחוזים מציין את סמל צורת היישוב.

דמוגרפיה

אחוזים	אלפים	קבוצת אוכלוסייה ודת	אוכלוסייה בסוף 2017 - סך הכל (אלפים)	זכרים	נקבות	יחס תלות (ל-1,000 תושבים בלתי תלויים)
100.0	10.3	סך הכל	10.3	5.2	5.0	1,079
100.0		יהודים ואחרים				
99.9		יהודים				
3.5		אחוז גידול האוכלוסייה (לעומת שנה קודמת)				
219		לידות חי				
43		פטירות				
176		ריבוי טבעי - סך הכל				
17.4		שיעור ל-1,000 תושבים 2016-2017				
0.8		פטירות תינוקות (ממוצע 2013-2017)				
..		שיעור ל-1,000 לידות חי 2013-2017				
129		הגירה בתוך הרשות				
158		מאזן הגירה פנימית				
168		מאזן הגירה - סך הכל				
..		עולים בהשתקעות ראשונה				
0.0		גיל (אחוזים): 17-0				
66.7		44-18				
0.0		64-45				
33.3		+65				
2.3		אחוז עולי 1990+ מסך האוכלוסייה				

גיל	אחוזים
4-0	11.2
9-5	11.8
14-10	11.7
19-15	9.5
29-20	14.0
44-30	17.5
59-45	13.5
64-60	3.2
+65	7.6
17-0	40.9
+75	3.5

הגירה פנימית, לפי מין וגיל			
גיל		מין	
+65	64-30	נקבות	זכרים
7	176	294	286
7	108	196	226

סך הכל	נכנסים	יוצאים
580	7	7
422	7	7

2017

שדות נגב

שכר ורווחה

מקבלי קצבאות בגין ילדים (סוף שנה)				מקבלי:	
מספר ילדים במשפחה			סך הכל	דמי אבטלה - סך הכל (ממוצע חודשי)	68
+5	4-3	2-1			
144	471	589	1,204	הכשרה מקצועית	-
788	1,610	887	3,285	גיל ממוצע (לא כולל חיילים)	39
נתוני 2016					
שכר חודשי ממוצע של שכיר במשך השנה					
% שינוי ריאלי לעומת שנה קודמת			ש"ח	קצבאות זקנה ושאימים (סוף שנה)	798
1.0	8,784	סך הכל	גברים	מזה: אחוז מקבלי השלמת הכנסה	2.5
0.3	10,646	נשים	נשים	גמלת הבטחה הכנסה (נפשות, במשך השנה)	82
3.3	7,034	מספר השכירים	אחוז השכירים המשתכרים עד שכר מינימום	גמלאות (סוף שנה): סיעוד	195
4,297	38.9	מדד אי-השוויון - שכירים (מדד גייני, 0 שוויון מלא)	0.4005	נכות כללית	198
317	317	מספר העצמאים	11,538	מכבי	38
7.2	7.2	הכנסה חודשית ממוצעת של עצמאי במשך השנה (ש"ח)	30.0	מאוחדת	39
30.0	30.0	אחוז העצמאים המשתכרים עד מחצית השכר הממוצע		לאומית	

בנייה ודיור

גמר בנייה	התחלת בנייה	שטח - סך הכל (אלפי מ"ר)
23.4	29.9	מזה: למגורים (אלפי מ"ר)
19.4	13.5	מספר דירות
105	67	

תשתיות ושירותים עירוניים

גמר	התחלה	סלילת כבישים חדשים, הרחבה ושיקום של כבישים
-	-	אורך (ק"מ)
-	-	שטח (אלפי מ"ר)
-	-	הנחת צינורות: מים (ק"מ)
-	-	ביוב (ק"מ)
-	-	תיעול (ק"מ)

תחבורה

3,791	כלי רכב מנועיים - סך הכל
3,004	מזה: כלי רכב פרטיים
6.9	גיל ממוצע של כלי רכב פרטי (שנים)
2	תאונות דרכים עם נפגעים (ת"ד) - סך הכל
0	קטלניות
1	קשות
1	קלות
0.2	שיעור ל-1,000 תושבים
0.5	שיעור ל-1,000 כלי רכב

חינוך

ילדים בגנים של משרד החינוך תשע"ז/2016/17				
סך הכל	גיל 3	גיל 4	גיל 5	גיל 6
692	204	230	224	34

תשע"ז/2016/17	בתי ספר	כיתות	תלמידים	ממוצע תלמידים לכיתה
סך הכל	12	130	2,755	21
יסודי (כולל מיוחד)	6	78	1,737	22
על-יסודי	10	52	1,018	20
חטיבת ביניים	5	27	553	20
תיכון	5	25	465	19
זכאים לתעודת בגרות מבין תלמידי כיתות יב (אחוזים):				
סך הכל	71.9	עמדו בדרישות הסף של האוניברסיטאות		
	64.7			

השכלה גבוהה

2018	
אחוז	בעלי תארים מישראל מכלל בני 35-55
35.1	מסיימי יב שהחלו לימודים גבוהים בתוך 8 שנים מסיום התיכון
50.4	סטודנטים מכלל בני 20-25
19.0	סטודנטים מכלל האוכלוסייה
4.5	

פסולת

פסולת מוצקה ביתית, מסחרית וגזם	(ק"ג לנפש ליום)
2.3	
אחוז מחזור	16.7

2017

שדות נגב

שימושי קרקע 2013

אחוז	קמ"ר	
100	117.35	סך הכל שטח שיפוט
3.0	3.50	מגורים
0.3	0.33	חינוך והשכלה
-	0.01	בריאות ורווחה
0.1	0.09	שירותים ציבוריים
0.1	0.15	תרבות, פנאי, נופש וספורט
-	0.05	מסחר ומשרדים
0.1	0.06	תעשייה
1.0	1.15	תשתית ותחבורה
5.5	6.44	מבנים חקלאיים
-	0.05	גינון לנוי, פארק ציבורי
1.0	1.15	יער וחורש
9.4	11.00	מטעים
66.2	77.71	גידולי שדה
13.3	15.66	שטח פתוח אחר
2,543		צפיפות אוכלוסייה לשטח בנוי למגורים (נפשות לקמ"ר)
8.9		אוכלוסייה בסוף 2013 - סך הכל (אלפים)

מדד פריפריאליות 2015

4	אשכול: (מ-1 עד 10, 1 הפריפריאלי ביותר)
-0.390	ערך מדד:
76	דירוג: (מ-1 עד 255, 1 הפריפריאלי ביותר)
	דירוג לפי מרכיבי המדד:
54	מדד נגישות פוטנציאלית:
	(מ-1 עד 255, 1 הנגישות הנמוכה ביותר)
132	קרבה לגבול מחוז תל אביב:
	(מ-1 עד 255, 1 המרוחק ביותר)

מדד חברתי-כלכלי 2015

5	אשכול: (מ-1 עד 10, 1 הנמוך ביותר)
0.049	ערך מדד:
136	דירוג: (מ-1 עד 255, 1 הנמוך ביותר)

אוכלוסייה במוסדות לינה

2016	סך הכל	אחוז מאוכל' הרשות
	5	מוסדות לינה
	478	דיירי מוסדות לינה
	-	בתי אבות ודיר מוגן
	4.55	מוסדות חינוך
	0.30	מוסדות דת
	-	מוסדות אשפוז כולל הוסטלים
	-	מוסדות אחרים

2017

שדות נגב

נתוני ביצוע תקציב הרשות (אלפי ש"ח, אלא אם כן צוין אחרת)

הוצאות		הכנסות	
157,827	סך הכל תשלומים (תקציב רגיל ובלתי רגיל)	156,433	סך הכל תקבולים (תקציב רגיל ובלתי רגיל)
123,914	<u>תקציב רגיל - סך הכל</u>	123,938	<u>תקציב רגיל - סך הכל</u>
12,069	הוצאות לנפש		
	לפי פרקי תקציב		לפי פרקי תקציב
9,430	הנהלה וכלליות	48,325	מיסים ומענקים
14,793	שירותים מקומיים	5,746	שירותים מקומיים
74,632	שירותים ממלכתיים	54,209	שירותים ממלכתיים
52,211	מזה: חינוך	38,209	מזה: חינוך
13,786	רווחה	12,387	רווחה
7,440	תרבות	3,613	תרבות
9,141	מפעלים	13,709	מפעלים
1,071	מזה: רכישת מים	1,266	מזה: מפעל מים
15,918	תשלומים בלתי רגילים	1,949	תקבולים בלתי רגילים
	לפי סיווג כלכלי		לפי סיווג כלכלי
41,500	עלות עבודה - סך הכל	51,828	עצמיות - סך הכל
21,702	מזה: חינוך	3,972	מזה: חינוך
3,135	רווחה	668	רווחה
53,525	הוצאות לפעולות	21,746	ארנונה - סך הכל גבייה * למגורים
4,413	פירעון מלוות	7,480	סך הכל גבייה
590	הוצאות מימון	9,417	סך הכל חיובים נטו
		79.4 %	יחס גבייה לכלל החיובים
		7,150	גבייה השנה (קרן + ריבית)
		11,869	חיוב בשנת החשבון
		60.2 %	יחס גבייה השנה לחיוב השנה
2,621	העברות והוצאות חד-פעמיות (כולל כיסוי גירעון מצטבר)	4,140	פטורים, שחרורים והנחות
		330	גביית פיגורים (קרן + ריבית)
21,265	כלליות, השתתפויות והעברות	14,266	* לא למגורים - סך הכל גבייה
		25,442	עצמיות אחרות
		72,110	הכנסות מהממשלה - סך הכל
		33,756	מזה: משרד החינוך
		9,953	משרד הרווחה
		14,038	מענק כללי לאיזון
		3,000	מענק מיועד
		6,307	מענק מיוחד
		-	העברות והכנסות חד-פעמיות לכיסוי גירעון מצטבר
		-	מלווה לאיזון
33,913	<u>תקציב בלתי רגיל - סך הכל</u>	32,495	<u>תקציב בלתי רגיל - סך הכל</u>
27,777	מזה: עבודות פיתוח	2,546	מזה: השתתפות בעלי נכסים
-	העברת מלוות	22,617	השתתפות משרדי ממשלה
6,136	הוצאות אחרות	1,700	מלוות
		5,632	הכנסות אחרות
			עודף/גירעון בתקציב הרגיל השנה
		24	עודף/גירעון בתקציב הרגיל השנה ללא קבלת מלוות לאיזון
		-2,618	עודף/גירעון בתקציב הרגיל מצטבר בסוף השנה
		21,855	עומס מלוות בסוף השנה (כולל הפרשי הצמדה)

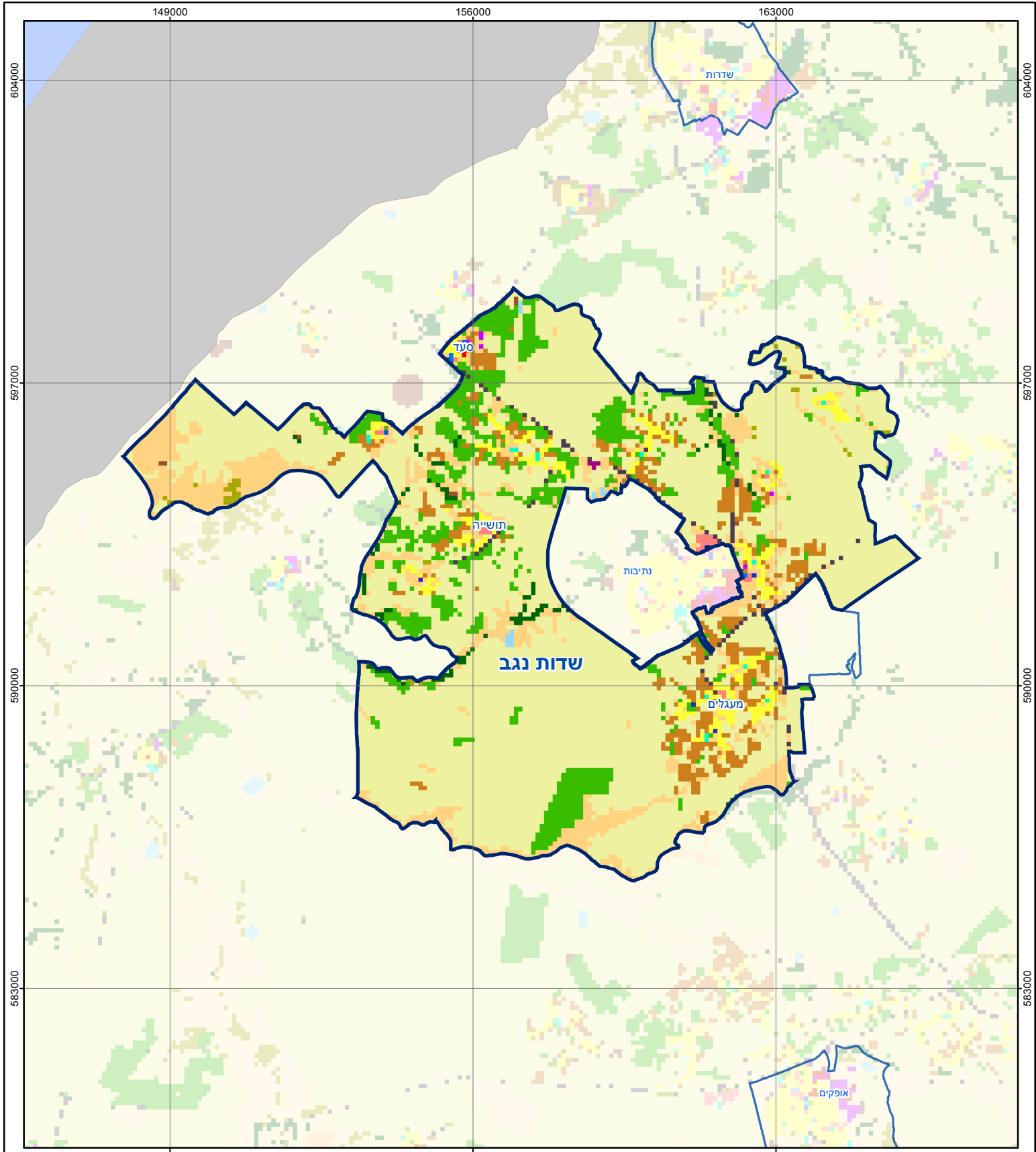
2017

שדות נגב

חיובי ארנונה* לפי סוג נכס (2016 ו-2017)

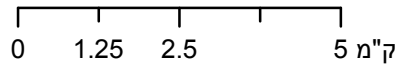
חיוב באלפי ש"ח		שטחים באלפי מ"ר		סוג הנכס
2017	2016	2017	2016	
28,076	25,985	29,224.7	29,206.2	סך הכל
12,093	11,441	352.9	338.9	מגורים
3,890	2,961	49.7	38.5	משרדים, שירותים ומסחר
4,594	4,362	62.9	62.7	תעשייה
1,202	1,053	16.5	15.1	מלאכה
-	-	-	-	בנקים וחברות ביטוח
40	39	1.0	1.0	בתי מלון
-	-	-	-	חניונים
3,869	3,763	453.8	432.8	קרקע תפוסה
-	-	-	-	קרקע תפוסה לעריכת אירועים
222	230	364.5	392.9	קרקע תפוסה במפעל עתיר שטח
1,240	1,219	27,883.0	27,883.0	אדמה חקלאית
-	-	-	-	מבנה חקלאי
-	-	-	-	אדמת בניין
-	-	-	-	מגורים שאינם בשימוש
-	-	-	-	מערכת סולרית הממוקמת על גג נכס
-	-	-	-	מערכת סולרית שאינה ממוקמת על גג נכס
-	-	-	-	קרקע תפוסה למערכת סולרית
926	919	40.5	41.4	יתר סוגי הנכסים

* חיובי ארנונה מתייחסים לנתוני חיוב ראשוני, שאינו כולל את השינויים בסכומי המס בשל הצמדה ואת הגידול הטבעי שחל במהלך השנה כתוצאה מתוספת נכסים.
מקור הנתונים: דו"ח כספי מבוקר, נספח א.



שדות נגב

סוג רשות: מועצה אזורית



מפת התמצאות



שימושי קרקע:		
כרייה וחציבה	מסחר ומגורים במרכז עירוני	חינוך והשכלה
גופי מים	תחבורה	בריאות ורווחה
גינון לנוי פארק ציבורי	מסחר ומשרדים	שירותי דת
יער וחורש	תעשייה	חירום והצלה
מטעים	מכלולי תשתית	שירותי מנהל ציבורי
גידולי שדה	שירות לציבור ללא אפיון	בתי עלמין
שיחים בתה ועשבוני	מגורים	תרבות פנאי וספורט
קרקע וסלע	מבנים חקלאיים	מלונאות ואירוח כפרי