

2017

שער הנגב

כללי

מסל: 37 מחוז: הדרום	מרחב ימי, רשויות הגובלות בחוף הים: 0 מעמד מוניציפלי: מועצה אזורית
שנת קבלת מעמד מוניציפלי: 1950	סמל ושם ועדת תכנון ובנייה: 651 נגב מערבי
מספר חברי מועצה: 11	שטח (קמ"ר): 181.07
	ממוצע המרחקים (2015) (ק"מ): 7.4
	ממוצע המרחקים משוקלל (2015) (ק"מ): 7.5

סמל צורת יישוב	צורת יישוב	מספר יישובים	אוכלוסייה, לפי צורת יישוב (לא כולל גרים מחוץ ליישובים)
180	סך הכל יישובים במועצה	12	
190	יישובים עירוניים, יהודיים	-	310 8.7%
191	יישובים עירוניים, מושבים	-	340 4.8%
192	יישובים עירוניים, מושבים שיתופיים	-	
193	יישובים עירוניים, קיבוצים	-	
280	יישובים עירוניים, לא-יהודיים	-	
290	יישובים עירוניים, לא-יהודיים	-	
310	מושבים (לרבות כפרים שיתופיים)	1	
320	מושבים שיתופיים	-	
330	קיבוצים	10	
340	יישובים מוסדיים, יהודיים	1	
350	יישובים כפריים אחרים, יהודיים	-	
370	יישובים קהילתיים	-	
440	יישובים מוסדיים, לא-יהודיים	-	
450	יישובים כפריים אחרים, לא-יהודיים	-	

הערה: המספר שמעל האחוזים מציין את סמל צורת היישוב.

דמוגרפיה

אחוזים	אלפים	קבוצת אוכלוסייה ודת	אוכלוסייה בסוף 2017 - סך הכל (אלפים)	זכרים	נקבות	יחס תלות (ל-1,000 תושבים בלתי תלויים)	התפלגות אוכלוסייה, לפי גיל ומין (אחוזים)	גיל	אחוזים
100.0	8.0	סך הכל	8.0	4.0	3.9	841		9.5	4-0
99.9		יהודים ואחרים						9.4	9-5
94.6		יהודים						7.6	14-10
6.6		אחוז גידול האוכלוסייה (לעומת שנה קודמת)						5.8	19-15
131		לידות חי						13.3	29-20
33		פטירות						22.9	44-30
98		ריבוי טבעי - סך הכל						14.4	59-45
12.7		שיעור ל-1,000 תושבים 2016-2017						3.7	64-60
0.4		פטירות תינוקות (ממוצע 2013-2017)						13.4	+65
..		שיעור ל-1,000 לידות חי 2013-2017						30.0	17-0
8		הגירה בתוך הרשות					6.8	+75	
96		מאזן הגירה פנימית							
320		מאזן הגירה - סך הכל							
43		עולים בהשתקעות ראשונה							
37.2		גיל (אחוזים): 17-0							
39.5		44-18							
18.6		64-45							
4.7		+65							
9.3		אחוז עולי 1990+ מסך האוכלוסייה							
<b>הגירה פנימית, לפי מין וגיל</b>									
<b>גיל</b>				<b>מין</b>		<b>סך הכל</b>			
+65	64-30	29-15	עד 14	נקבות	זכרים				
13	191	112	106	185	237	422		נכנסים	
6	147	93	80	150	176	326		יוצאים	

2017

שער הנגב

שכר ורווחה

מקבלי קצבאות בגין ילדים (סוף שנה)				מקבלי:	
מספר ילדים במשפחה			סך הכל	דמי אבטלה - סך הכל (ממוצע חודשי)	64
+5	4-3	2-1			
44	335	513	892	הכשרה מקצועית	-
238	1,077	749	2,064	גיל ממוצע (לא כולל חיילים)	40
<b>נתוני 2016</b>				דמי אבטלה ממוצעים ליום (ש"ח)	166
שכר חודשי ממוצע של שכיר במשך השנה				קצבאות זקנה ושאימים (סוף שנה)	898
% שינוי ריאלי לעומת שנה קודמת		ש"ח		מזה: אחוז מקבלי השלמת הכנסה	2.8
2.9	10,835			גמלת הבטחת הכנסה (נפשות, במשך השנה)	43
2.5	12,813			גמלאות (סוף שנה): סיעוד	155
3.5	8,755			נכות כללית	95
מספר השכירים				ניידות	17
3,771				נכות מעבודה ותלויים	24
32.2				<b>מבוטחים בקופות חולים</b>	
אחוז השכירים המשתכרים עד שכר מינימום				סך הכל (סוף שנה)	7,120
0.4068				באחוזים: כללית	80.8
מדד אי-השוויון - שכירים (מדד גייני, 0 שוויון מלא)				מכבי	14.2
180				מאוחדת	2.0
מספר העצמאים				לאומית	3.0
הכנסה חודשית ממוצעת של עצמאי במשך השנה (ש"ח)					
11,618					
אחוז שינוי ריאלי לעומת שנה קודמת					
11.5					
אחוז העצמאים המשתכרים עד מחצית השכר הממוצע					
28.9					

בנייה ודיור

גמר בנייה	התחלת בנייה	
39.8	29.5	שטח - סך הכל (אלפי מ"ר)
11.1	13.0	מזה: למגורים (אלפי מ"ר)
65	84	מספר דירות

תשתיות ושירותים עירוניים

גמר	התחלה	
-	-	סלילת כבישים חדשים, הרחבה ושיקום של כבישים
-	-	אורך (ק"מ)
-	-	שטח (אלפי מ"ר)
-	-	הנחת צינורות: מים (ק"מ)
-	-	ביוב (ק"מ)
5.2	5.2	תיעול (ק"מ)

תחבורה

2,888	כלי רכב מנועיים - סך הכל
2,515	מזה: כלי רכב פרטיים
6.9	גיל ממוצע של כלי רכב פרטי (שנים)
-	תאונות דרכים עם נפגעים (ת"ד) - סך הכל
-	קטלניות
-	קשות
-	קלות
-	שיעור ל-1,000 תושבים
-	שיעור ל-1,000 כלי רכב

חינוך

ילדים בגנים של משרד החינוך תשע"ז 2016/17				
סך הכל	גיל 3	גיל 4	גיל 5	גיל 6
429	144	128	145	12

תשע"ז 2016/17	בתי ספר	כיתות	תלמידים	ממוצע תלמידים לכיתה
סך הכל	..	84	2,110	25
יסודי (כולל מיוחד)	..	30	807	27
על-יסודי	..	54	1,303	24
חטיבת ביניים	..	28	701	25
תיכון	..	26	602	23
זכאים לתעודת בגרות מבין תלמידי כיתות יב (אחוזים):				
סך הכל				82.3
עמדו בדרישות הסף של האוניברסיטאות				80.6

השכלה גבוהה

2018	
אחוז	
51.9	בעלי תארים מישראל מכלל בני 35-55
..	מסיימי יב שהחלו לימודים גבוהים בתוך 8 שנים מסיום התיכון
10.6	סטודנטים מכלל בני 20-25
5.3	סטודנטים מכלל האוכלוסייה

פסולת

1.5	פסולת מוצקה ביתית, מסחרית וגזם (ק"ג לנפש ליום)
13.0	אחוז מחזור

2017

שער הנגב

שימושי קרקע 2013

אחוז	קמ"ר	
100	180.78	סך הכל שטח שיפוט
1.2	2.18	מגורים
0.1	0.10	חינוך והשכלה
-	0.03	בריאות ורווחה
0.1	0.10	שירותים ציבוריים
0.2	0.37	תרבות, פנאי, נופש וספורט
-	0.07	מסחר ומשרדים
0.3	0.59	תעשייה
0.9	1.66	תשתית ותחבורה
1.1	2.06	מבנים חקלאיים
0.1	0.25	גינון לנוי, פארק ציבורי
6.6	11.89	יער וחורש
5.7	10.31	מטעים
62.9	113.74	גידולי שדה
20.8	37.43	שטח פתוח אחר
3,257		<b>צפיפות אוכלוסייה לשטח בנוי למגורים (נפשות לקמ"ר)</b>
7.1		אוכלוסייה בסוף 2013 - סך הכל (אלפים)

מדד פריפריאליות 2015

4	אשכול: (מ-1 עד 10, 1 הפריפריאלי ביותר)
-0.268	ערך מדד:
94	דירוג: (מ-1 עד 255, 1 הפריפריאלי ביותר)
	<b>דירוג לפי מרכיבי המדד:</b>
60	מדד נגישות פוטנציאלית:
	(מ-1 עד 255, 1 הנגישות הנמוכה ביותר)
141	קרבה לגבול מחוז תל אביב:
	(מ-1 עד 255, 1 המרוחק ביותר)

מדד חברתי-כלכלי 2015

7	אשכול: (מ-1 עד 10, 1 הנמוך ביותר)
0.817	ערך מדד:
198	דירוג: (מ-1 עד 255, 1 הנמוך ביותר)

אוכלוסייה במוסדות לינה 2016

סך הכל	אחוז מאוכל' הרשות	
3		מוסדות לינה
135		דיירי מוסדות לינה
-		בתי אבות ודיור מוגן
-		מוסדות חינוך
-		מוסדות דת
0.72		מוסדות אשפוז כולל הוסטלים
1.19		מוסדות אחרים

2017

שער הנגב

נתוני ביצוע תקציב הרשות (אלפי ש"ח, אלא אם כן צוין אחרת)

הוצאות		הכנסות	
164,011	סך הכל תשלומים (תקציב רגיל ובלתי רגיל)	158,221	סך הכל תקבולים (תקציב רגיל ובלתי רגיל)
122,356	<u>תקציב רגיל - סך הכל</u>	123,601	<u>תקציב רגיל - סך הכל</u>
15,364	הוצאות לנפש		
	<b>לפי פרקי תקציב</b>		<b>לפי פרקי תקציב</b>
13,350	הנהלה וכלליות	55,420	מיסים ומענקים
18,896	שירותים מקומיים	5,996	שירותים מקומיים
63,658	שירותים ממלכתיים	51,387	שירותים ממלכתיים
48,896	מזה: חינוך	41,817	מזה: חינוך
9,399	רווחה	7,206	רווחה
5,182	תרבות	2,171	תרבות
9,997	מפעלים	9,250	מפעלים
1,800	מזה: רכישת מים	1,511	מזה: מפעל מים
16,455	תשלומים בלתי רגילים	1,548	תקבולים בלתי רגילים
	<b>לפי סיווג כלכלי</b>		<b>לפי סיווג כלכלי</b>
40,471	עלות עבודה - סך הכל	58,661	עצמיות - סך הכל
24,877	מזה: חינוך	4,553	מזה: חינוך
2,218	רווחה	1,653	רווחה
		22,155	ארנונה - סך הכל גבייה
51,881	הוצאות לפעולות		* למגורים
		7,785	סך הכל גבייה
4,575	פירעון מלוות	8,778	סך הכל חיובים נטו
		88.7 %	יחס גבייה לכלל החיובים
116	הוצאות מימון	7,646	גבייה השנה (קרן + ריבית)
		11,077	חיוב בשנת החשבון
	העברות והוצאות חד-פעמיות (כולל כיסוי גירעון מצטבר)	69.0 %	יחס גבייה השנה לחיוב השנה
76		4,204	פטורים, שחרורים והנחות
		139	גביית פיגורים (קרן + ריבית)
25,237	כלליות, השתתפויות והעברות	14,370	* לא למגורים - סך הכל גבייה
		30,300	עצמיות אחרות
		64,940	הכנסות מהממשלה - סך הכל
		36,381	מזה: משרד החינוך
		5,405	משרד הרווחה
		6,046	מענק כללי לאיזון
		-	מענק מיועד
		14,652	מענק מיוחד
		-	העברות והכנסות חד-פעמיות לכיסוי גירעון מצטבר
		-	מלווה לאיזון
41,655	<u>תקציב בלתי רגיל - סך הכל</u>	34,620	<u>תקציב בלתי רגיל - סך הכל</u>
37,543	מזה: עבודות פיתוח	4,265	מזה: השתתפות בעלי נכסים
-	העברת מלוות	16,433	השתתפות משרדי ממשלה
4,112	הוצאות אחרות	5,000	מלוות
		8,922	הכנסות אחרות
			<b>עודף/גירעון בתקציב הרגיל השנה</b>
	1,245		<b>עודף/גירעון בתקציב הרגיל השנה ללא קבלת מלוות לאיזון</b>
	1,245		<b>עודף/גירעון בתקציב הרגיל מצטבר בסוף השנה</b>
	2,264		<b>עומס מלוות בסוף השנה (כולל הפרשי הצמדה)</b>
	25,842		

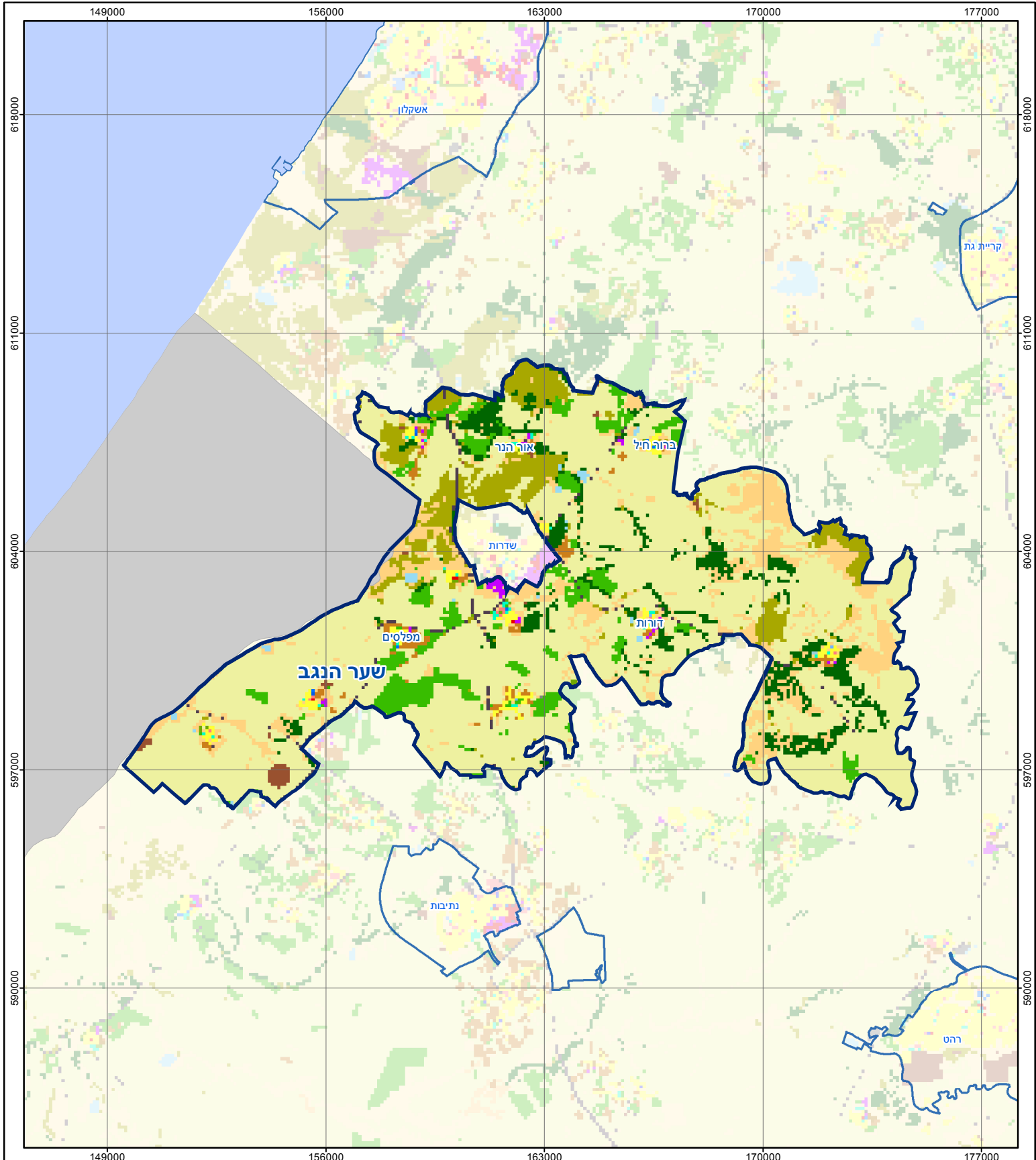
**2017**

**שער הנגב**

**חיובי ארנונה\* לפי סוג נכס (2016 ו-2017)**

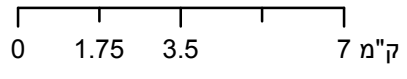
חיוב באלפי ש"ח		שטחים באלפי מ"ר		סוג הנכס
2017	2016	2017	2016	
<b>31,630</b>	<b>30,503</b>	<b>2,194.5</b>	<b>1,983.2</b>	<b>סך הכל</b>
11,676	11,245	300.1	294.1	מגורים
3,239	3,188	27.6	27.8	משרדים, שירותים ומסחר
11,340	11,039	203.3	199.4	תעשייה
101	99	1.1	1.1	מלאכה
-	-	-	-	בנקים וחברות ביטוח
139	136	2.9	2.9	בתי מלון
106	92	34.5	30.5	חניונים
1,115	1,047	971.5	916.2	קרקע תפוסה
-	-	-	-	קרקע תפוסה לעריכת אירועים
-	-	-	-	קרקע תפוסה במפעל עתיר שטח
2,179	2,142	110.4	110.5	אדמה חקלאית
766	758	364.0	365.0	מבנה חקלאי
-	-	-	-	אדמת בניין
-	-	-	-	מגורים שאינם בשימוש
70	-	61.6	-	מערכת סולרית הממוקמת על גג נכס
112	-	100.0	-	מערכת סולרית שאינה ממוקמת על גג נכס
-	-	-	-	קרקע תפוסה למערכת סולרית
787	757	17.6	35.6	יתר סוגי הנכסים

\* חיובי ארנונה מתייחסים לנתוני חיוב ראשוני, שאינו כולל את השינויים בסכומי המס בשל הצמדה ואת הגידול הטבעי שחל במהלך השנה כתוצאה מתוספת נכסים.  
מקור הנתונים: דו"ח כספי מבוקר, נספח א.



# שער הנגב

סוג רשות: מועצה אזורית



## מפת התמצאות



שימושי קרקע:	
כרייה וחציבה	מסחר ומגורים במרכז עירוני
גופי מים	תחבורה
גינון לנוי פארק ציבורי	מסחר ומשרדים
יער חורש	תעשייה
מטעים	מכלולי תשתית
גידולי שדה	שירות לציבור ללא אפיון
שיחים בתה ועשבוני	מגורים
קרקע וסלע	מבנים חקלאיים
חינוך והשכלה	בריאות ורווחה
שירותי דת	חירום והצלה
שירותי מנהל ציבורי	בתי עלמין
תרבות פנאי וספורט	מלונאות ואירוח כפרי