

2017

שפיר

כללי

מרחב ימי, רשויות הגובלות בחוף הים: 0	מעמד מוניציפלי: מועצה אזורית	מחוז: הדרום	סמל: 34
ממוצע המרחקים (2015) (ק"מ): 12.7	שנת קבלת מעמד מוניציפלי: 1950	סמל ושם ועדת תכנון ובנייה: 631 שפיר	ממוצע המרחקים (2015) (ק"מ): 13.3
ממוצע המרחקים משוקלל (2015) (ק"מ): 13.3	שטח (קמ"ר): 81.78		

אוכלוסייה, לפי צורת יישוב (לא כולל גרים מחוץ ליישובים)	מספר יישובים	צורת יישוב	סמל צורת יישוב
<p>הערה: המספר שמעל האחוזים מציין את סמל צורת היישוב.</p>	14	סך הכל יישובים במועצה	
	-	יישובים עירוניים, יהודיים 9,000-5,000 תושבים	180
	1	יישובים עירוניים, יהודיים 4,999-2,000 תושבים	190
	-	יישובים עירוניים, מושבים 4,999-2,000 תושבים	191
	-	יישובים עירוניים, מושבים שיתופיים 4,999-2,000 תושבים	192
	-	יישובים עירוניים, קיבוצים 4,999-2,000 תושבים	193
	-	יישובים עירוניים, לא-יהודיים 9,000-5,000 תושבים	280
	-	יישובים עירוניים, לא-יהודיים 4,999-2,000 תושבים	290
	9	מושבים (לרבות כפרים שיתופיים)	310
	1	מושבים שיתופיים	320
	1	קיבוצים	330
	-	יישובים מוסדיים, יהודיים	340
	2	יישובים כפריים אחרים, יהודיים	350
	-	יישובים קהילתיים	370
-	יישובים מוסדיים, לא-יהודיים	440	
-	יישובים כפריים אחרים, לא-יהודיים	450	

דמוגרפיה

אחוזים	אלפים	קבוצת אוכלוסייה ודת	אוכלוסייה בסוף 2017 - סך הכל (אלפים)	זכרים	נקבות	יחס תלות (ל-1,000 תושבים בלתי תלויים)	התפלגות אוכלוסייה, לפי גיל ומין (אחוזים)	גיל	אחוזים
100.0	11.0	סך הכל	11.0	5.5	5.4	1,179		11.0	4-0
100.0		יהודים ואחרים						11.7	9-5
99.8		יהודים						10.3	14-10
2.7		אחוז גידול האוכלוסייה (לעומת שנה קודמת)						13.0	19-15
220		לידות חי						13.3	29-20
40		פטירות						16.4	44-30
180		ריבוי טבעי - סך הכל						12.5	59-45
16.6		שיעור ל-1,000 תושבים 2016-2017						3.8	64-60
1.0		פטירות תינוקות (ממוצע 2013-2017)						8.1	+65
(4.2)		שיעור ל-1,000 לידות חי 2013-2017						41.0	17-0
115		הגירה בתוך הרשות					3.1	+75	
88		מאזן הגירה פנימית							
105		מאזן הגירה - סך הכל							
21		עולים בהשתקעות ראשונה							
61.9		גיל (אחוזים): 17-0							
38.1		44-18							
0.0		64-45							
0.0		+65							
3.0		אחוז עולי 1990+ מסך האוכלוסייה							
<b>הגירה פנימית, לפי מין וגיל</b>									
גיל				מין		סך הכל			
+65	64-30	29-15	עד 14	נקבות	זכרים				
6	178	102	224	254	256	510	נכנסים		
..	120	136	164	205	217	422	יוצאים		

2017

שפיר

שכר ורווחה

מקבלי קצבאות בגין ילדים (סוף שנה)				מקבלי:	
מספר ילדים במשפחה			סך הכל	76	דמי אבטלה - סך הכל (ממוצע חודשי)
+5	4-3	2-1			
212	544	665	1,421	-	הכשרה מקצועית
1,214	1,869	1,015	4,098	38	גיל ממוצע (לא כולל חיילים)
<b>משפחות ילדים</b>				119	דמי אבטלה ממוצעים ליום (ש"ח)
<b>נתוני 2016</b>				1,355	קצבאות זקנה ושאימים (סוף שנה)
שכר חודשי ממוצע של שכיר במשך השנה				2.4	מזה: אחוז מקבלי השלמת הכנסה
% שינוי ריאלי לעומת שנה קודמת		ש"ח		112	גמלת הבטחה הכנסה (נפשות, במשך השנה)
2.0	8,568			208	גמלאות (סוף שנה): סיעוד
1.8	10,337			272	נכות כללית
3.6	6,961			45	ניידות
<b>מספר השכירים</b>				52	נכות מעבודה ותלויים
4,391	אחוז השכירים המשתכרים עד שכר מינימום			<b>מבוטחים בקופות חולים</b>	
39.0	מדד אי-השוויון - שכירים (מדד גייני, 0 שוויון מלא)			10,478	סך הכל (סוף שנה)
0.4109	<b>מספר העצמאים</b>			72.3	באחוזים: כללית
369	הכנסה חודשית ממוצעת של עצמאי במשך השנה (ש"ח)			15.5	מכבי
10,710	אחוז שינוי ריאלי לעומת שנה קודמת			6.5	מאוחדת
1.0	אחוז העצמאים המשתכרים עד מחצית השכר הממוצע			5.7	לאומית
33.9					

בנייה ודיור

גמר בנייה	התחלת בנייה	שטח - סך הכל (אלפי מ"ר)
15.5	24.7	מזה: למגורים (אלפי מ"ר)
10.4	16.5	מספר דירות
60	83	

תשתיות ושירותים עירוניים

גמר	התחלה	סלילת כבישים חדשים, הרחבה ושיקום של כבישים
3.4	2.7	אורך (ק"מ)
41.4	16.1	שטח (אלפי מ"ר)
5.0	-	הנחת צינורות: מים (ק"מ)
2.4	-	ביוב (ק"מ)
2.7	-	תיעול (ק"מ)

תחבורה

3,864	כלי רכב מנועיים - סך הכל
3,195	מזה: כלי רכב פרטיים
8.2	גיל ממוצע של כלי רכב פרטי (שנים)
-	תאונות דרכים עם נפגעים (ת"ד) - סך הכל
-	קטלניות
-	קשות
-	קלות
-	שיעור ל-1,000 תושבים
-	שיעור ל-1,000 כלי רכב

חינוך

ילדים בגנים של משרד החינוך תשע"ז 2016/17				
סך הכל	גיל 3	גיל 4	גיל 5	גיל 6
782	253	254	248	27

תשע"ז 2016/17	בתי ספר	כיתות	תלמידים	ממוצע תלמידים לכיתה
סך הכל	10	117	2,706	23
יסודי (כולל מיוחד)	5	69	1,453	21
על-יסודי	9	48	1,253	26
חטיבת ביניים	3	18	503	28
תיכון	6	30	750	25
זכאים לתעודת בגרות מבין תלמידי כיתות יב (אחוזים):				
סך הכל	72.4			
עמדו בדרישות הסף של האוניברסיטאות	63.0			

השכלה גבוהה

2018	
אחוז	בעלי תארים מישראל מכלל בני 35-55
34.4	מסיימי יב שהחלו לימודים גבוהים בתוך 8 שנים מסיום התיכון
47.2	סטודנטים מכלל בני 20-25
14.4	סטודנטים מכלל האוכלוסייה
3.7	

פסולת

1.6	פסולת מוצקה ביתית, מסחרית וגזם (ק"ג לנפש ליום)
16.2	אחוז מחזור

2017

שפיר

שימושי קרקע 2013

אחוז	קמ"ר	
100	81.86	סך הכל שטח שיפוט
4.9	3.99	מגורים
0.2	0.17	חינוך והשכלה
-	0.01	בריאות ורווחה
0.2	0.14	שירותים ציבוריים
0.2	0.16	תרבות, פנאי, נופש וספורט
-	0.04	מסחר ומשרדים
0.2	0.13	תעשייה
1.4	1.15	תשתית ותחבורה
2.4	2.00	מבנים חקלאיים
-	0.04	גינון לנוי, פארק ציבורי
4.5	3.65	יער וחורש
15.0	12.25	מטעים
58.6	47.99	גידולי שדה
12.4	10.14	שטח פתוח אחר
2,531		צפיפות אוכלוסייה לשטח בנוי למגורים (נפשות לקמ"ר)
10.1		אוכלוסייה בסוף 2013 - סך הכל (אלפים)

מדד פריפריאליות 2015

5	אשכול: (מ-1 עד 10, 1 הפריפריאלי ביותר)
0.147	ערך מדד:
140	דירוג: (מ-1 עד 255, 1 הפריפריאלי ביותר)
	דירוג לפי מרכיבי המדד:
112	מדד נגישות פוטנציאלית: (מ-1 עד 255, 1 הנגישות הנמוכה ביותר)
160	קרבה לגבול מחוז תל אביב: (מ-1 עד 255, 1 המרוחק ביותר)

מדד חברתי-כלכלי 2015

4	אשכול: (מ-1 עד 10, 1 הנמוך ביותר)
-0.241	ערך מדד:
107	דירוג: (מ-1 עד 255, 1 הנמוך ביותר)

2016 אוכלוסייה במוסדות לינה

אחוז מאוכל' הרשות	סך הכל	
	8	מוסדות לינה
	1,038	דיירי מוסדות לינה
-		בתי אבות ודיר מוגן
7.17		מוסדות חינוך
0.98		מוסדות דת
-		מוסדות אשפוז כולל הוסטלים
1.28		מוסדות אחרים

2017

שפיר

נתוני ביצוע תקציב הרשות (אלפי ש"ח, אלא אם כן צוין אחרת)

הוצאות		הכנסות	
155,787	סך הכל תשלומים (תקציב רגיל ובלתי רגיל)	178,985	סך הכל תקבולים (תקציב רגיל ובלתי רגיל)
111,064	<u>תקציב רגיל - סך הכל</u>	111,410	<u>תקציב רגיל - סך הכל</u>
10,126	הוצאות לנפש		
	<b>לפי פרקי תקציב</b>		<b>לפי פרקי תקציב</b>
12,602	הנהלה וכלליות	44,225	מיסים ומענקים
13,033	שירותים מקומיים	4,719	שירותים מקומיים
72,830	שירותים ממלכתיים	54,863	שירותים ממלכתיים
55,000	מזה: חינוך	44,064	מזה: חינוך
11,776	רווחה	8,962	רווחה
4,736	תרבות	1,707	תרבות
8,033	מפעלים	7,027	מפעלים
2,514	מזה: רכישת מים	2,603	מזה: מפעל מים
4,566	תשלומים בלתי רגילים	576	תקבולים בלתי רגילים
	<b>לפי סיווג כלכלי</b>		<b>לפי סיווג כלכלי</b>
28,815	עלות עבודה - סך הכל	47,244	עצמיות - סך הכל
19,109	מזה: חינוך	3,391	מזה: חינוך
2,573	רווחה	298	רווחה
		27,368	ארנונה - סך הכל גבייה
50,209	הוצאות לפעולות		* למגורים
		18,045	סך הכל גבייה
5,231	פירעון מלוות	23,268	סך הכל חיובים נטו
		77.6 %	יחס גבייה לכלל החיובים
445	הוצאות מימון	17,203	גבייה השנה (קרן + ריבית)
		18,054	חיוב בשנת החשבון
	העברות והוצאות חד-פעמיות (כולל כיסוי גירעון מצטבר)	95.3 %	יחס גבייה השנה לחיוב השנה
112		2,476	פטורים, שחרורים והנחות
		842	גביית פיגורים (קרן + ריבית)
26,252	כלליות, השתתפויות והעברות	9,323	* לא למגורים - סך הכל גבייה
		16,187	עצמיות אחרות
		64,166	הכנסות מהממשלה - סך הכל
		40,298	מזה: משרד החינוך
		8,664	משרד הרווחה
		12,397	מענק כללי לאיזון
		119	מענק מיועד
		726	מענק מיוחד
		-	העברות והכנסות חד-פעמיות לכיסוי גירעון מצטבר
		-	מלווה לאיזון
44,723	<u>תקציב בלתי רגיל - סך הכל</u>	67,575	<u>תקציב בלתי רגיל - סך הכל</u>
40,330	מזה: עבודות פיתוח	6,093	מזה: השתתפות בעלי נכסים
-	העברת מלוות	17,903	השתתפות משרדי ממשלה
4,393	הוצאות אחרות	-	מלוות
		43,579	הכנסות אחרות
			<b>עודף/גירעון בתקציב הרגיל השנה</b>
		346	<b>עודף/גירעון בתקציב הרגיל השנה ללא קבלת מלוות לאיזון</b>
		689	<b>עודף/גירעון בתקציב הרגיל מצטבר בסוף השנה</b>
		20,498	<b>עומס מלוות בסוף השנה (כולל הפרשי הצמדה)</b>

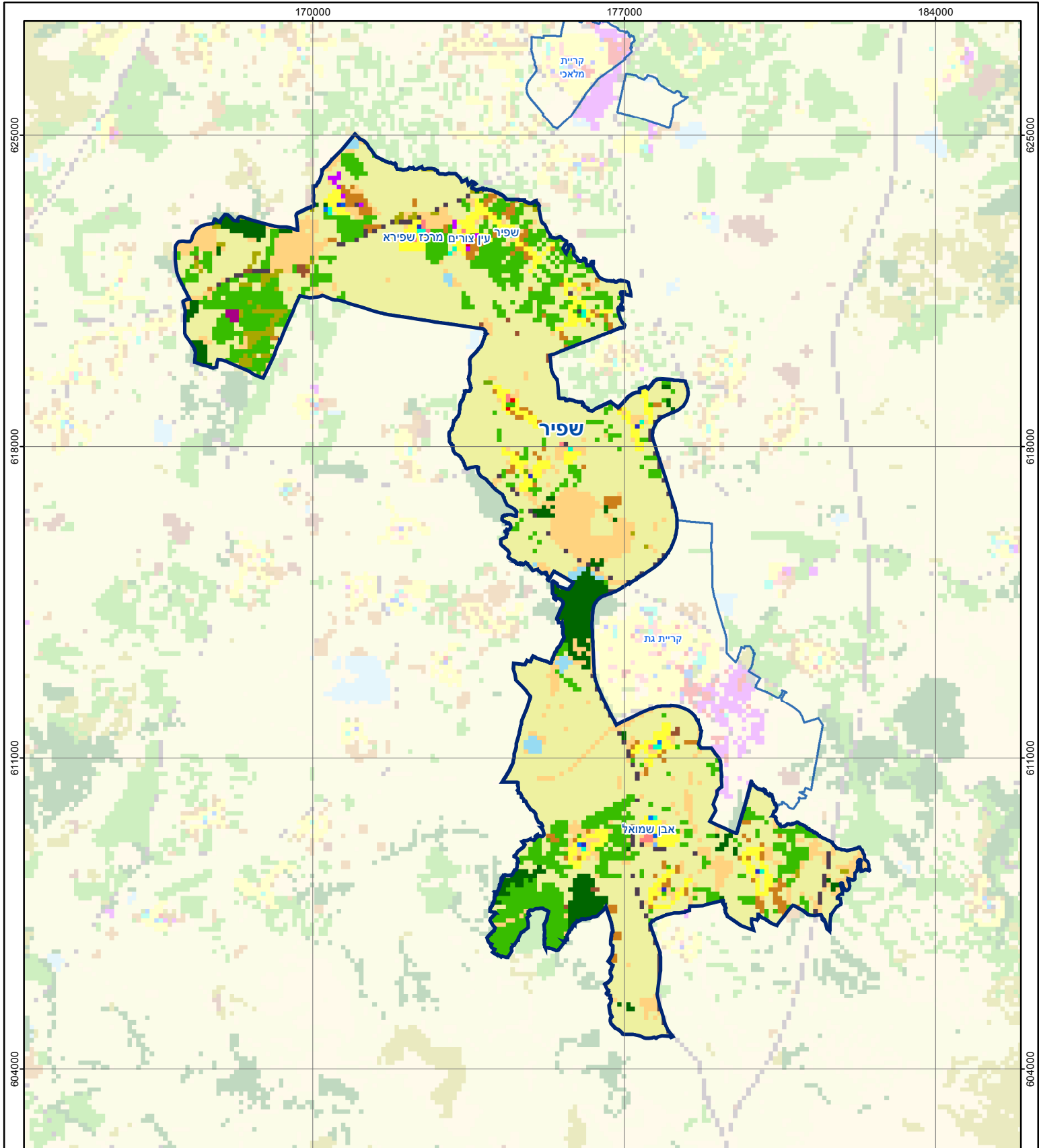
**2017**

**שפיר**

**חיובי ארנונה\* לפי סוג נכס (2016 ו-2017)**

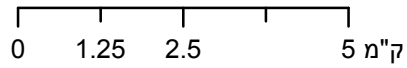
חיוב באלפי ש"ח		שטחים באלפי מ"ר		סוג הנכס
2017	2016	2017	2016	
<b>28,868</b>	<b>28,207</b>	<b>57,293.0</b>	<b>57,249.2</b>	<b>סך הכל</b>
11,784	11,266	349.5	340.3	מגורים
4,232	4,142	118.3	117.7	משרדים, שירותים ומסחר
2,230	2,315	31.3	33.1	תעשייה
186	194	2.3	2.5	מלאכה
-	-	-	-	בנקים וחברות ביטוח
74	73	1.9	1.9	בתי מלון
-	-	-	-	חניונים
8,078	8,139	2,851.4	2,837.3	קרקע תפוסה
-	-	-	-	קרקע תפוסה לעריכת אירועים
-	-	-	-	קרקע תפוסה במפעל עתיר שטח
1,469	1,443	53,554.6	53,530.0	אדמה חקלאית
479	483	377.5	383.4	מבנה חקלאי
-	-	-	-	אדמת בניין
-	-	-	-	מגורים שאינם בשימוש
-	-	-	-	מערכת סולרית הממוקמת על גג נכס
-	-	-	-	מערכת סולרית שאינה ממוקמת על גג נכס
-	-	-	-	קרקע תפוסה למערכת סולרית
336	152	6.3	3.0	יתר סוגי הנכסים

\* חיובי ארנונה מתייחסים לנתוני חיוב ראשוני, שאינו כולל את השינויים בסכומי המס בשל הצמדה ואת הגידול הטבעי שחל במהלך השנה כתוצאה מתוספת נכסים.  
מקור הנתונים: דו"ח כספי מבוקר, נספח א.



# שפיר

סוג רשות: מועצה אזורית



## מפת התמצאות



שימושי קרקע:	
כרייה וחציבה	חינוך והשכלה
גופי מים	בריאות ורווחה
גינון לנוי פארק ציבורי	שירותי דת
יער חורש	חירום והצלה
מטעים	שירותי מנהל ציבורי
גידולי שדה	בתי עלמין
שיחים בתה ועשבוני	תרבות פנאי וספורט
קרקע וסלע	מלונאות ואירוח כפרי
מסחר ומגורים במרכז עירוני	מבנים חקלאיים
תחבורה	
מסחר ומשרדים	
תעשייה	
מכלולי תשתית	
שירות לציבור ללא אפיון	
מגורים	