

2017

תמר

כללי

מרחב ימי, רשויות הגובלות בחוף הים: 0	מעמד מוניציפלי: מועצה אזורית	מחוז: הדרום	סמל: 51
ממוצע המרחקים (2015) (ק"מ): 29.4	ממוצע המרחקים משוקלל (2015) (ק"מ): 33.2	שטח (קמ"ר): 1,570.57	שנת קבלת מעמד מוניציפלי: 1956
		סמל ושם ועדת תכנון ובנייה: תמר 656	מספר חברי מועצה: 10

אוכלוסייה, לפי צורת יישוב (לא כולל גרים מחוץ ליישובים)	מספר יישובים	צורת יישוב	סמל צורת יישוב
<p>הערה: המספר שמעל האחוזים מציין את סמל צורת היישוב.</p>	5	סך הכל יישובים במועצה	
	-	יישובים עירוניים, יהודיים 9,000-5,000 תושבים	180
	-	יישובים עירוניים, יהודיים 4,999-2,000 תושבים	190
	-	יישובים עירוניים, מושבים 4,999-2,000 תושבים	191
	-	יישובים עירוניים, מושבים שיתופיים 4,999-2,000 תושבים	192
	-	יישובים עירוניים, קיבוצים 4,999-2,000 תושבים	193
	-	יישובים עירוניים, לא-יהודיים 9,000-5,000 תושבים	280
	-	יישובים עירוניים, לא-יהודיים 4,999-2,000 תושבים	290
	2	מושבים (לרבות כפרים שיתופיים)	310
	-	מושבים שיתופיים	320
	2	קיבוצים	330
	-	יישובים מוסדיים, יהודיים	340
	1	יישובים כפריים אחרים, יהודיים	350
	-	יישובים קהילתיים	370
	-	יישובים מוסדיים, לא-יהודיים	440
	-	יישובים כפריים אחרים, לא-יהודיים	450

דמוגרפיה

אחוזים	אלפים	קבוצת אוכלוסייה ודת	אוכלוסייה בסוף 2017 - סך הכל (אלפים)	זכרים	נקבות	יחס תלות (ל-1,000 תושבים בלתי תלויים)																								
100.0	1.5	סך הכל	1.5	0.8	0.7	908																								
96.9		יהודים ואחרים																												
91.1		יהודים																												
0.0		אחוז גידול האוכלוסייה (לעומת שנה קודמת)																												
9		לידות חי																												
8		פטירות																												
1		ריבוי טבעי - סך הכל																												
0.7		שיעור ל-1,000 תושבים 2016-2017																												
..		פטירות תינוקות (ממוצע 2013-2017)																												
-		שיעור ל-1,000 לידות חי 2013-2017																												
..		הגירה בתוך הרשות																												
..		מאזן הגירה פנימית																												
1		מאזן הגירה - סך הכל																												
..		עולים בהשתקעות ראשונה																												
0.0		גיל (אחוזים): 17-0																												
100.0		44-18																												
0.0		64-45																												
0.0		+65																												
7.2		אחוז עולי 1990+ מסך האוכלוסייה																												
התפלגות אוכלוסייה, לפי גיל ומין (אחוזים)																														
<table border="1"> <thead> <tr> <th>גיל</th> <th>אחוזים</th> </tr> </thead> <tbody> <tr><td>4-0</td><td>7.2</td></tr> <tr><td>9-5</td><td>8.2</td></tr> <tr><td>14-10</td><td>6.8</td></tr> <tr><td>19-15</td><td>10.8</td></tr> <tr><td>29-20</td><td>12.9</td></tr> <tr><td>44-30</td><td>18.8</td></tr> <tr><td>59-45</td><td>15.2</td></tr> <tr><td>64-60</td><td>5.5</td></tr> <tr><td>+65</td><td>14.6</td></tr> <tr><td>17-0</td><td>26.2</td></tr> <tr><td>+75</td><td>3.4</td></tr> </tbody> </table>							גיל	אחוזים	4-0	7.2	9-5	8.2	14-10	6.8	19-15	10.8	29-20	12.9	44-30	18.8	59-45	15.2	64-60	5.5	+65	14.6	17-0	26.2	+75	3.4
גיל	אחוזים																													
4-0	7.2																													
9-5	8.2																													
14-10	6.8																													
19-15	10.8																													
29-20	12.9																													
44-30	18.8																													
59-45	15.2																													
64-60	5.5																													
+65	14.6																													
17-0	26.2																													
+75	3.4																													
הגירה פנימית, לפי מין וגיל																														
גיל				מין		סך הכל																								
+65	64-30	29-15	עד 14	נקבות	זכרים																									
-	23	15	17	24	31	55	נכנסים																							
4	29	9	13	20	35	55	יוצאים																							

2017

תמר

שכר ורווחה

מקבלי קצבאות בגין ילדים (סוף שנה)				מקבלי:	
מספר ילדים במשפחה			סך הכל	דמי אבטלה - סך הכל (ממוצע חודשי)	7
+5	4-3	2-1			
..	48	90	139	הכשרה מקצועית	-
5	154	124	283	גיל ממוצע (לא כולל חיילים)	41
נתוני 2016				דמי אבטלה ממוצעים ליום (ש"ח)	210
שכר חודשי ממוצע של שכיר במשך השנה				קצבאות זקנה ושאיירים (סוף שנה)	152
% שינוי ריאלי לעומת שנה קודמת		ש"ח		מזה: אחוז מקבלי השלמת הכנסה	1.3
סך הכל		8,001		גמלת הבטחה הכנסה (נפשות, במשך השנה)	15
גברים		8,839		גמלאות (סוף שנה): סיעוד	4
נשים		7,139		נכות כללית	18
				ניידות	9
				נכות מעבודה ותלויים	8
מספר השכירים				מבוטחים בקופות חולים	
אחוז השכירים המשתכרים עד שכר מינימום				סך הכל (סוף שנה)	
34.0				1,150	
מדד אי-השוויון - שכירים (מדד גייני, 0 שוויון מלא)				באחוזים: כללית	
0.3493				89.3	
מספר העצמאים				מכבי	
67				7.4	
הכנסה חודשית ממוצעת של עצמאי במשך השנה (ש"ח)				מאוחדת	
15,168				1.7	
אחוז שינוי ריאלי לעומת שנה קודמת				לאומית	
-3.5				1.6	
אחוז העצמאים המשתכרים עד מחצית השכר הממוצע					
38.8					

בנייה ודיור

גמר בנייה	התחלת בנייה	
9.9	12.2	שטח - סך הכל (אלפי מ"ר)
2.4	1.2	מזה: למגורים (אלפי מ"ר)
13	8	מספר דירות

תשתיות ושירותים עירוניים

גמר	התחלה	
		סלילת כבישים חדשים, הרחבה ושיקום של כבישים
1.7	1.7	אורך (ק"מ)
12.3	12.3	שטח (אלפי מ"ר)
-	-	הנחת צינורות: מים (ק"מ)
-	-	ביוב (ק"מ)
-	-	תיעול (ק"מ)

תחבורה

549	כלי רכב מנועיים - סך הכל
396	מזה: כלי רכב פרטיים
7.5	גיל ממוצע של כלי רכב פרטי (שנים)
-	תאונות דרכים עם נפגעים (ת"ד) - סך הכל
-	קטלניות
-	קשות
-	קלות
-	שיעור ל-1,000 תושבים
-	שיעור ל-1,000 כלי רכב

חינוך

ילדים בגנים של משרד החינוך תשע"ז 2016/17				
סך הכל	גיל 3	גיל 4	גיל 5	גיל 6
64	18	13	27	6

תשע"ז 2016/17	בתי ספר	כיתות	תלמידים	ממוצע תלמידים לכתה
סך הכל	..	20	303	15
יסודי (כולל מיוחד)	..	6	91	15
על-יסודי	..	14	212	15
חטיבת ביניים	..	6	102	17
תיכון	..	8	110	14
זכאים לתעודת בגרות מבין תלמידי כיתות יב (אחוזים):				
סך הכל	..	עמדו בדרישות הסף של האוניברסיטאות		

השכלה גבוהה

2018	
אחוז	בעלי תארים מישראל מכלל בני 35-55
27.9	מסיימי יב שהחלו לימודים גבוהים בתוך 8 שנים מסיום התיכון
..	סטודנטים מכלל בני 20-25
1.3	סטודנטים מכלל האוכלוסייה
3.7	

פסולת

פסולת מוצקה ביתית, מסחרית וגזם	
22.4	(ק"ג לנפש ליום)
3.8	אחוז מחזור

2017

תמר

שימושי קרקע 2013

אחוז	קמ"ר	
100	1,343.07	סך הכל שטח שיפוט
-	0.45	מגורים
-	0.02	חינוך והשכלה
-	-	בריאות ורווחה
-	0.03	שירותים ציבוריים
-	0.20	תרבות, פנאי, נופש וספורט
-	-	מסחר ומשרדים
0.1	0.83	תעשייה
0.2	2.32	תשתית ותחבורה
0.3	3.63	מבנים חקלאיים
-	0.19	גינון לנוי, פארק ציבורי
-	0.50	יער וחורש
0.2	2.77	מטעים
0.2	3.28	גידולי שדה
99.0	1,328.85	שטח פתוח אחר
2,889		צפיפות אוכלוסייה לשטח בנוי למגורים (נפשות לקמ"ר)
1.3		אוכלוסייה בסוף 2013 - סך הכל (אלפים)

מדד פריפריאליות 2015

2	אשכול: (מ-1 עד 10, 1 הפריפריאלי ביותר)
-1.280	ערך מדד:
11	דירוג: (מ-1 עד 255, 1 הפריפריאלי ביותר)
	דירוג לפי מרכיבי המדד:
6	מדד נגישות פוטנציאלית:
	(מ-1 עד 255, 1 הנגישות הנמוכה ביותר)
17	קרבה לגבול מחוז תל אביב:
	(מ-1 עד 255, 1 המרוחק ביותר)

מדד חברתי-כלכלי 2015

6	אשכול: (מ-1 עד 10, 1 הנמוך ביותר)
0.439	ערך מדד:
166	דירוג: (מ-1 עד 255, 1 הנמוך ביותר)

2016 אוכלוסייה במוסדות לינה

אחוז מאוכל' הרשות	סך הכל	
	2	מוסדות לינה
	103	דיירי מוסדות לינה
-		בתי אבות ודיר מוגן
3.49		מוסדות חינוך
-		מוסדות דת
-		מוסדות אשפוז כולל הוסטלים
4.50		מוסדות אחרים

2017

תמר

נתוני ביצוע תקציב הרשות (אלפי ש"ח, אלא אם כן צוין אחרת)

הוצאות		הכנסות	
188,555	סך הכל תשלומים (תקציב רגיל ובלתי רגיל)	193,215	סך הכל תקבולים (תקציב רגיל ובלתי רגיל)
144,848	<u>תקציב רגיל - סך הכל</u>	149,932	<u>תקציב רגיל - סך הכל</u>
99,488	הוצאות לנפש		
	לפי פרקי תקציב		לפי פרקי תקציב
18,242	הנהלה וכלליות	115,280	מיסים ומענקים
53,776	שירותים מקומיים	8,812	שירותים מקומיים
37,461	שירותים ממלכתיים	8,933	שירותים ממלכתיים
25,062	מזה: חינוך	8,026	מזה: חינוך
1,025	רווחה	580	רווחה
7,953	תרבות	327	תרבות
12,063	מפעלים	14,039	מפעלים
225	מזה: רכישת מים	180	מזה: מפעל מים
23,306	תשלומים בלתי רגילים	2,868	תקבולים בלתי רגילים
	לפי סיווג כלכלי		לפי סיווג כלכלי
37,337	עלות עבודה - סך הכל	140,241	עצמיות - סך הכל
16,628	מזה: חינוך	776	מזה: חינוך
517	רווחה	16	רווחה
61,448	הוצאות לפעולות	124,786	ארנונה - סך הכל גבייה
			* למגורים
5,996	פירעון מלוות	2,810	סך הכל גבייה
1,432	הוצאות מימון	2,789	סך הכל חיובים נטו
		100.8 %	יחס גבייה לכלל החיובים
		2,810	גבייה השנה (קרן + ריבית)
		2,316	חיוב בשנת החשבון
19,328	העברות והוצאות חד-פעמיות (כולל כיסוי גירעון מצטבר)	121.4 %	יחס גבייה השנה לחיוב השנה
		77	פטורים, שחרורים והנחות
		-	גביית פיגורים (קרן + ריבית)
19,307	כלליות, השתתפויות והעברות	121,976	* לא למגורים - סך הכל גבייה
		14,663	עצמיות אחרות
		9,691	הכנסות מהממשלה - סך הכל
		7,109	מזה: משרד החינוך
		563	משרד הרווחה
		-	מענק כללי לאיזון
		12	מענק מיועד
		94	מענק מיוחד
		-	העברות והכנסות חד-פעמיות לכיסוי גירעון מצטבר
		-	מלווה לאיזון
43,707	<u>תקציב בלתי רגיל - סך הכל</u>	43,283	<u>תקציב בלתי רגיל - סך הכל</u>
40,796	מזה: עבודות פיתוח	-	מזה: השתתפות בעלי נכסים
-	העברת מלוות	23,113	השתתפות משרדי ממשלה
2,911	הוצאות אחרות	3,000	מלוות
		17,170	הכנסות אחרות
		5,084	עודף/גירעון בתקציב הרגיל השנה
		5,084	עודף/גירעון בתקציב הרגיל השנה ללא קבלת מלוות לאיזון
		3,219	עודף/גירעון בתקציב הרגיל מצטבר בסוף השנה
		28,822	עומס מלוות בסוף השנה (כולל הפרשי הצמדה)

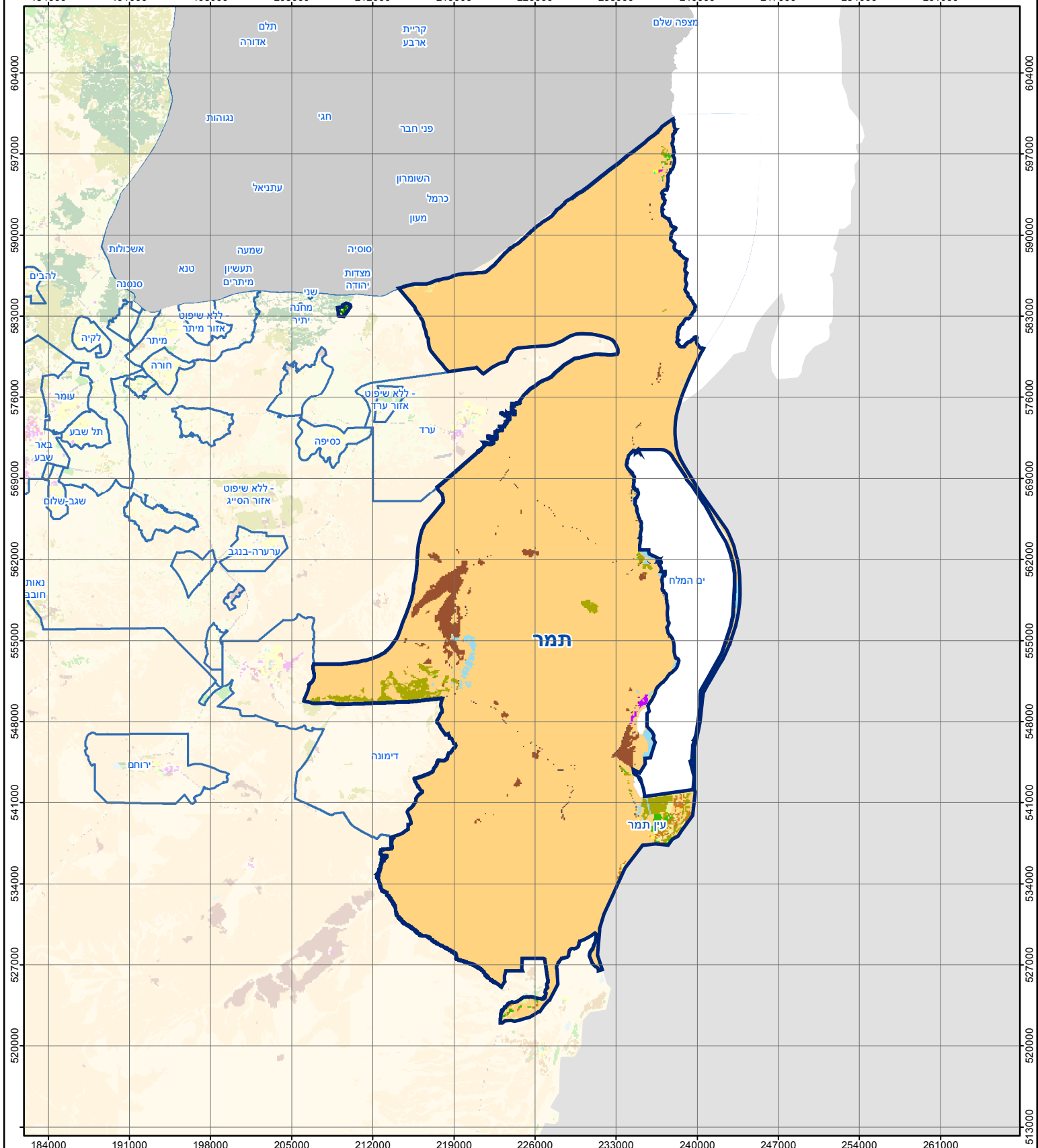
2017

תמר

חיובי ארנונה* לפי סוג נכס (2016 ו-2017)

חיוב באלפי ש"ח		שטחים באלפי מ"ר		סוג הנכס
2017	2016	2017	2016	
130,193	126,089	180,912.0	180,228.6	סך הכל
2,316	2,219	67.2	65.5	מגורים
3,757	3,710	45.3	45.5	משרדים, שירותים ומסחר
57,649	55,412	1,102.0	1,137.8	תעשייה
103	102	2.3	2.3	מלאכה
-	-	-	-	בנקים וחברות ביטוח
31,710	31,126	393.7	392.8	בתי מלון
88	87	2.7	2.7	חניונים
30,094	29,040	168,132.6	167,415.8	קרקע תפוסה
-	-	-	-	קרקע תפוסה לעריכת אירועים
-	-	-	-	קרקע תפוסה במפעל עתיר שטח
646	635	10,762.7	10,762.7	אדמה חקלאית
162	154	403.6	403.6	מבנה חקלאי
-	-	-	-	אדמת בניין
-	-	-	-	מגורים שאינם בשימוש
-	-	-	-	מערכת סולרית הממוקמת על גג נכס
-	-	-	-	מערכת סולרית שאינה ממוקמת על גג נכס
-	-	-	-	קרקע תפוסה למערכת סולרית
3,668	3,606	0.0	0.0	יתר סוגי הנכסים

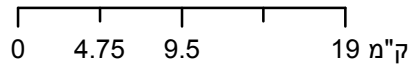
* חיובי ארנונה מתייחסים לנתוני חיוב ראשוני, שאינו כולל את השינויים בסכומי המס בשל הצמדה ואת הגידול הטבעי שחל במהלך השנה כתוצאה מתוספת נכסים.
מקור הנתונים: דו"ח כספי מבוקר, נספח א.



מפת התמצאות

תמר

סוג רשות: מועצה אזורית



שימושי קרקע:

כרייה וחציבה	מסחר ומגורים במרכז עירוני	חינוך והשכלה
גופי מים	תחבורה	בריאות ורווחה
גינון לנוי פארק ציבורי	מסחר ומשרדים	שירותי דת
יער וחורש	תעשייה	חירום והצלה
מטעים	מכלולי תשתית	שירותי מנהל ציבורי
גידולי שדה	שירות לציבור ללא אפיון	בתי עלמין
שיחים בתה ועשבוני	מגורים	תרבות פנאי וספורט
קרקע וסלע	מבנים חקלאיים	מלונאות ואירוח כפרי