

2017

טבריה

כללי

אחוזים	אלפים	קבוצת אוכלוסייה ודת
100.0	43.7	סך הכל
98.5		יהודים ואחרים
92.3		יהודים

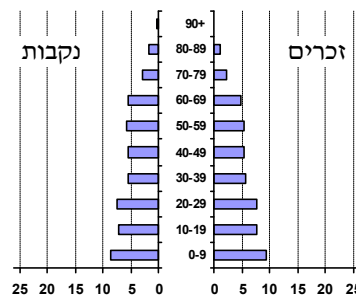
סמל: 6700 מחוז: הצפון  
 מעמד מוניציפלי: עירייה  
 שנת קבלת מעמד מוניציפלי: 1877  
 מספר חברי מועצה: 15  
 סמל ושם ועדת תכנון ובנייה: 207 טבריה  
 מרחק מגבול מחוז תל אביב (2015) (ק"מ): 111.9  
 מרחב ימי, רשויות הגובלות בחוף הימי: 0

דמוגרפיה

אחוז גידול האוכלוסייה (לעומת שנה קודמת) 1.2  
 לידות חי 962  
 פטירות 264  
 ריבוי טבעי - סך הכל 698  
 שיעור ל-1,000 תושבים 2016-2017 16.1  
 פטירות תינוקות (ממוצע 2013-2017) 4.0  
 שיעור ל-1,000 לידות חי 2013-2017 4.6  
 הגירה בתוך הרשות 2,851  
 מאזן הגירה פנימית -245  
 מאזן הגירה - סך הכל -42  
 עולים בהשקעות ראשונה 126  
 גיל (אחוזים): 17-0 20.6  
 44-18 50.0  
 64-45 19.8  
 +65 9.5  
 אחוז עולי 1990+ מסך האוכלוסייה 12.2

אוכלוסייה בסוף 2017 (אלפים) 43.7  
 זכרים 21.8  
 נקבות 21.8  
 יחס תלות (ל-1,000 תושבים בלתי תלויים) 859

התפלגות אוכלוסייה, לפי גיל ומין (אחוזים)



הגירה פנימית, לפי מין וגיל

גיל				מין		סך הכל	
+65	64-30	29-15	עד 14	נקבות	זכרים		
44	412	457	333	567	679	1,246	נכנסים
105	566	419	401	733	758	1,491	יוצאים

שכר ורווחה

מקבלי קצבאות בגין ילדים (סוף שנה)

מספר ילדים במשפחה			סך הכל	משפחות ילדים
+5	4-3	2-1		
442	1,623	4,159	6,224	
2,651	5,326	6,053	14,030	

נתוני 2016

שכר חודשי ממוצע של שכיר במשך השנה

% שינוי ריאלי לעומת שנה קודמת	ש"ח	סך הכל
0.0	6,197	הכל
-1.9	7,315	גברים
3.4	5,144	נשים

מספר השכירים 19,374  
 אחוז השכירים המשתכרים עד שכר מינימום 49.5  
 מדד אי-השוויון - שכירים (מדד גיני, 0 שוויון מלא) 0.3950  
 מספר העצמאים 1,224  
 הכנסה חודשית ממוצעת של עצמאי במשך השנה (ש"ח) 7,855  
 אחוז שינוי ריאלי לעומת שנה קודמת 16.6  
 אחוז העצמאים המשתכרים עד מחצית השכר הממוצע 46.3

מקבלי:

דמי אבטלה - סך הכל (ממוצע חודשי) 471  
 מזה: גברים 209  
 הכשרה מקצועית 3  
 גיל ממוצע (לא כולל חיילים) 40  
 דמי אבטלה ממוצעים ליום (ש"ח) 118  
 קצבאות זקנה ושאימים (סוף שנה) 5,798  
 מזה: אחוז מקבלי השלמת הכנסה 24.8  
 גמלת הבטחה הכנסה (נפשות, במשך השנה) 2,622  
 גמלאות (סוף שנה): סיעוד 1,038  
 נכות כללית 2,864  
 ניידות 280  
 נכות מעבודה ותלויים 237

מבוטחים בקופות חולים

באחוזים: כללית 75.6  
 מכבי 6.2  
 מאוחדת 7.5  
 לאומית 10.8

**2017**

**טבריה**

**מים**

<b>תקבולים (אלפי מ"ק)</b> <b>פחת (אלפי מ"ק)</b> אחוז הפחת מסך כל תקבולי המים <b>צריכה, לפי ייעוד</b>		
4,733	616	13.0
<b>אחוז מסך הכל</b>	<b>אלפי מ"ק</b>	
100.0	4,117	<b>סך הכל</b>
100.0	4,117	ביתית (וכל צריכה אחרת)
-	-	חקלאית
<b>צריכה ביתית (וכל צריכה אחרת), לפי ייעוד</b>		
<b>מ"ק לנפש</b>	<b>אחוז</b>	<b>אלפי מ"ק</b>
94.3	100.0	4,117
53.4	56.6	2,330
3.7	3.9	162
4.6	4.9	201
7.1	7.5	309
1.0	1.1	45
<b>סך הכל</b>		
מזה: למגורים		
למוסדות הרשות		
לגינות ציבורי		
למסחר ומלאכה		
לבנייה		

**תחבורה**

14,377	<b>כלי רכב מנועיים - סך הכל</b>
12,225	מזה: כלי רכב פרטיים
7.2	גיל ממוצע של כלי רכב פרטי (שנים)
63	<b>תאונות דרכים עם נפגעים (ת"ד) - סך הכל</b>
2	קטלניות
10	קשות
51	קלות
1.5	שיעור ל-1,000 תושבים
4.5	שיעור ל-1,000 כלי רכב

**פסולת**

<b>פסולת מוצקה ביתית, מסחרית וגזם</b>	
2.5	(ק"ג לנפש ליום)
8.9	<b>אחוז מחזור</b>

**בנייה ודיור**

<b>גמר בנייה</b>	<b>התחלת בנייה</b>	
53.6	53.8	<b>שטח - סך הכל (אלפי מ"ר)</b>
39.9	49.8	מזה: למגורים (אלפי מ"ר)
290	391	<b>מספר דירות</b>
16,232		<b>מספר דירות למגורים לפי מרשם מבנים ודירות</b>

**שטח וצפיפות**

16.19	<b>שטח (קמ"ר)</b>
2,696.1	<b>צפיפות לקמ"ר</b>

**חינוך**

<b>ילדים בגנים של משרד החינוך תשע"ז 2016/17</b>				
<b>סך הכל</b>	<b>גיל 3</b>	<b>גיל 4</b>	<b>גיל 5</b>	<b>גיל 6</b>
2,421	778	742	788	113
<b>תשע"ז 2016/17</b>	<b>בתי ספר</b>	<b>כיתות</b>	<b>תלמידים</b>	<b>ממוצע תלמידים לכיתה</b>
<b>סך הכל</b>	32	382	8,518	22
יסודי (כולל מיוחד)	18	200	4,448	22
על-יסודי	20	182	4,070	22
חטיבת ביניים	5	62	1,497	24
תיכון	15	120	2,573	21
<b>זכאים לתעודת בגרות מבין תלמידי כיתות יב (אחוזים):</b>				
<b>סך הכל</b>	60.5			
<b>עמדו בדרישות הסף של האוניברסיטאות</b>	43.4			

**השכלה גבוהה**

<b>2018</b>	<b>אחוז</b>	
8.6		בעלי תארים מישראל מכלל בני 35-55
32.9		מסיימי יב שהחלו לימודים גבוהים בתוך 8 שנים מסיום התיכון
8.7		סטודנטים מכלל בני 20-25
2.0		סטודנטים מכלל האוכלוסייה

**בריאות**

5.47	2017-2013	<b>שיעור פטירות מתוקנן ל-1,000 תושבים</b>
..		<b>תוחלת חיים - סך הכל</b>
3.41	2017-2013	<b>שיעור פרייון כולל ל-1,000 תושבים</b>
2,851.7	2016-2014	<b>מספר מקרי סוכרת ממוצע לשנה</b>
55.5	2016-2014	<b>שיעור מקרי סוכרת מתוקנן ל-1,000 תושבים</b>
		<b>בעלי עודף משקל/השמנת יתר (אחוזים)</b>
21.8	2017/18	כיתה א
29.1	2017/18	כיתה ז
86.0	2015-2011	<b>מספר מקרי סרטן ממוצע לשנה, גברים</b>
382.64	2015-2011	<b>שיעור מקרי סרטן מכל הסוגים מתוקנן ל-100,000 תושבים, גברים</b>
81.0	2015-2011	<b>מספר מקרי סרטן ממוצע לשנה, נשים</b>
315.00	2015-2011	<b>שיעור מקרי סרטן מכל הסוגים מתוקנן ל-100,000 תושבים, נשים</b>

**תשתיות ושירותים עירוניים**

<b>גמר</b>	<b>התחלה</b>	
		<b>סלילת כבישים חדשים, הרחבה ושיקום של כבישים</b>
2.8	19.3	אורך (ק"מ)
37.0	132.0	שטח (אלפי מ"ר)
3.8	3.8	<b>הנחת צינורות: מים (ק"מ)</b>
2.2	2.2	ביוב (ק"מ)
-	-	תיעול (ק"מ)

## טבריה

2017

### מדד חברתי-כלכלי 2015

אשכול: (מ-1 עד 10, 1 הנמוך ביותר)	4
ערך מדד:	-0.416
דירוג: (מ-1 עד 255, 1 הנמוך ביותר)	92

### מדד פריפריאליות 2015

אשכול: (מ-1 עד 10, 1 הפריפריאלי ביותר)	3
ערך מדד:	-0.548
דירוג: (מ-1 עד 255, 1 הפריפריאלי ביותר)	56
<b>דירוג לפי מרכיבי המדד:</b>	
מדד נגישות פוטנציאלית:	69
(מ-1 עד 255, 1 הנגישות הנמוכה ביותר)	
קרבה לגבול מחוז תל אביב:	48
(מ-1 עד 255, 1 המרוחק ביותר)	

### מדד קומפקטיות 2006

אשכול: (מ-1 עד 10, 1 הקומפקטי ביותר)	6
דירוג: (מ-1 עד 197, 1 הקומפקטי ביותר)	124
ציון תקן:	0.257

### אפיון טופוגרפי 2006

מדד טופוגרפיה: ממוצע ציוני תקן של (א) ו-(ב)			(ב) שיפוע ממוצע, במעלות			(א) סטיית התקן של הגבהים מעל פני הים			גובה מעל פני הים, במטרים			
אשכול (2)	דירוג (1)	ערך	דירוג (1)	ציון תקן	ערך	דירוג (1)	ציון תקן	ערך	ממוצע הגבהים	טווח הגבהים	מקסימלי	מינימלי
10	196	2.81	160	1.06	8.6	197	4.56	149.9	2	461	251	-210

(1) מ-1 עד 1,197, 1 השטוח ביותר.

(2) מ-1 עד 10, 1 השטוח ביותר.

### סקר כוח אדם

..	סך הכל בני 15 ומעלה (אלפים)
..	התעודה הגבוהה ביותר (אחוזים)
..	ללא תעודה, תעודת סיום בי"ס יסודי או חט"ב
..	תעודת סיום בי"ס תיכון
..	תעודת בגרות
..	תעודת סים מוסד על תיכון
..	תעודה אקדמית
..	<b>תכונות כוח עבודה</b>
..	אחוז המשתתפים בכוח העבודה
..	שיעור תעסוקה
..	אחוז בלתי מועסקים
..	<b>אחוז מועסקים מחוץ ליישוב המגורים</b>
..	סך כל משקי הבית (אלפים)
..	ממוצע נפשות למשק בית
..	בעלות על דירה (אחוז מתוך משקי הבית)
..	בבעלות
..	בשכירות

### שימושי קרקע 2013

אחוז	קמ"ר	
100.0	16.28	סך הכל שטח שיפוט
22.8	3.71	מגורים
2.9	0.48	חינוך והשכלה
0.4	0.06	בריאות ורווחה
1.3	0.21	שירותים ציבוריים
2.3	0.37	תרבות, פנאי, נופש וספורט
3.2	0.52	מסחר ומשרדים
1.2	0.20	תעשייה
4.8	0.78	תשתית ותחבורה
-	-	מבנים חקלאיים
0.4	0.07	גינון לנוי, פארק ציבורי
22.7	3.69	יער וחורש
1.0	0.16	מטעים
14.6	2.37	גידולי שדה
22.4	3.66	שטח פתוח אחר
11,321	(נפשות לקמ"ר)	<b>צפיפות אוכלוסייה לשטח בנוי למגורים</b>
42.0		אוכלוסייה בסוף 2013 - סך הכל (אלפים)

### מורשעים בדיון

2016	..	סך הכל
..	..	שיעור ל-1,000 בני 19 ומעלה
אחוז		סוגי עבירות
..	..	כלפי הסדר הציבורי
..	..	כלפי חיי אדם וגופו
..	..	מין
..	..	מוסר
..	..	רכוש
..	..	מרמה וכלכליות
..	..	רישוי
..	..	אחר

### אוכלוסייה במוסדות לינה

אחוז מאוכל'	סך הכל	
	17	מוסדות לינה
	1,409	דיירי מוסדות לינה
0.33		בתי אבות ודיוור מוגן
0.27		מוסדות חינוך
0.76		מוסדות דת
1.81		מוסדות אשפוז כולל הוסטלים
0.02		מוסדות אחרים

2017

טבריה

נתוני ביצוע תקציב הרשות (אלפי ש"ח, אלא אם כן צוין אחרת)

הוצאות		הכנסות	
394,577	סך הכל תשלומים (תקציב רגיל ובלתי רגיל)	389,038	סך הכל תקבולים (תקציב רגיל ובלתי רגיל)
350,358	<u>תקציב רגיל - סך הכל</u>	346,426	<u>תקציב רגיל - סך הכל</u>
8,024	הוצאות לנפש		
	<b>לפי פרקי תקציב</b>		<b>לפי פרקי תקציב</b>
40,674	הנהלה וכלליות	195,001	מיסים ומענקים
69,915	שירותים מקומיים	20,649	שירותים מקומיים
169,835	שירותים ממלכתיים	118,519	שירותים ממלכתיים
82,488	מזה: חינוך	65,905	מזה: חינוך
64,957	רווחה	47,026	רווחה
16,119	תרבות	4,445	תרבות
4,856	מפעלים	2,643	מפעלים
451	מזה: רכישת מים	775	מזה: מפעל מים
65,078	תשלומים בלתי רגילים	9,614	תקבולים בלתי רגילים
	<b>לפי סיווג כלכלי</b>		<b>לפי סיווג כלכלי</b>
113,522	עלות עבודה - סך הכל	197,913	עצמיות - סך הכל
37,542	מזה: חינוך	10,997	מזה: חינוך
10,027	רווחה	866	רווחה
		127,534	ארנונה - סך הכל גבייה
83,169	הוצאות לפעולות		* למגורים
		46,573	סך הכל גבייה
22,871	פירעון מלוות	77,956	סך הכל חיובים נטו
		59.7 %	יחס גבייה לכלל החיובים
1,670	הוצאות מימון	40,974	גבייה השנה (קרן + ריבית)
		68,827	חיוב בשנת החשבון
	העברות והוצאות חד-פעמיות (כולל כיסוי גירעון מצטבר)	59.5 %	יחס גבייה השנה לחיוב השנה
8,940		19,249	פטורים, שחרורים והנחות
		5,599	גביית פיגורים (קרן + ריבית)
120,186	כלליות, השתתפויות והעברות	80,961	* לא למגורים - סך הכל גבייה
		58,516	עצמיות אחרות
		148,513	הכנסות מהממשלה - סך הכל
		54,908	מזה: משרד החינוך
		46,160	משרד הרווחה
		28,089	מענק כללי לאיזון
		-	מענק מיועד
		8,235	מענק מיוחד
		8,000	העברות והכנסות חד-פעמיות לכיסוי גירעון מצטבר
		-	מלווה לאיזון
44,219	<u>תקציב בלתי רגיל - סך הכל</u>	42,612	<u>תקציב בלתי רגיל - סך הכל</u>
37,718	מזה: עבודות פיתוח	-	מזה: השתתפות בעלי נכסים
-	העברת מלוות	28,827	השתתפות משרדי ממשלה
6,501	הוצאות אחרות	-	מלוות
		13,785	הכנסות אחרות
			<b>עודף/גירעון בתקציב הרגיל השנה</b>
	-3,932		<b>עודף/גירעון בתקציב הרגיל השנה ללא קבלת מלוות לאיזון</b>
	-3,932		<b>עודף/גירעון בתקציב הרגיל מצטבר בסוף השנה</b>
	-98,175		<b>עומס מלוות בסוף השנה (כולל הפרשי הצמדה)</b>
	106,672		

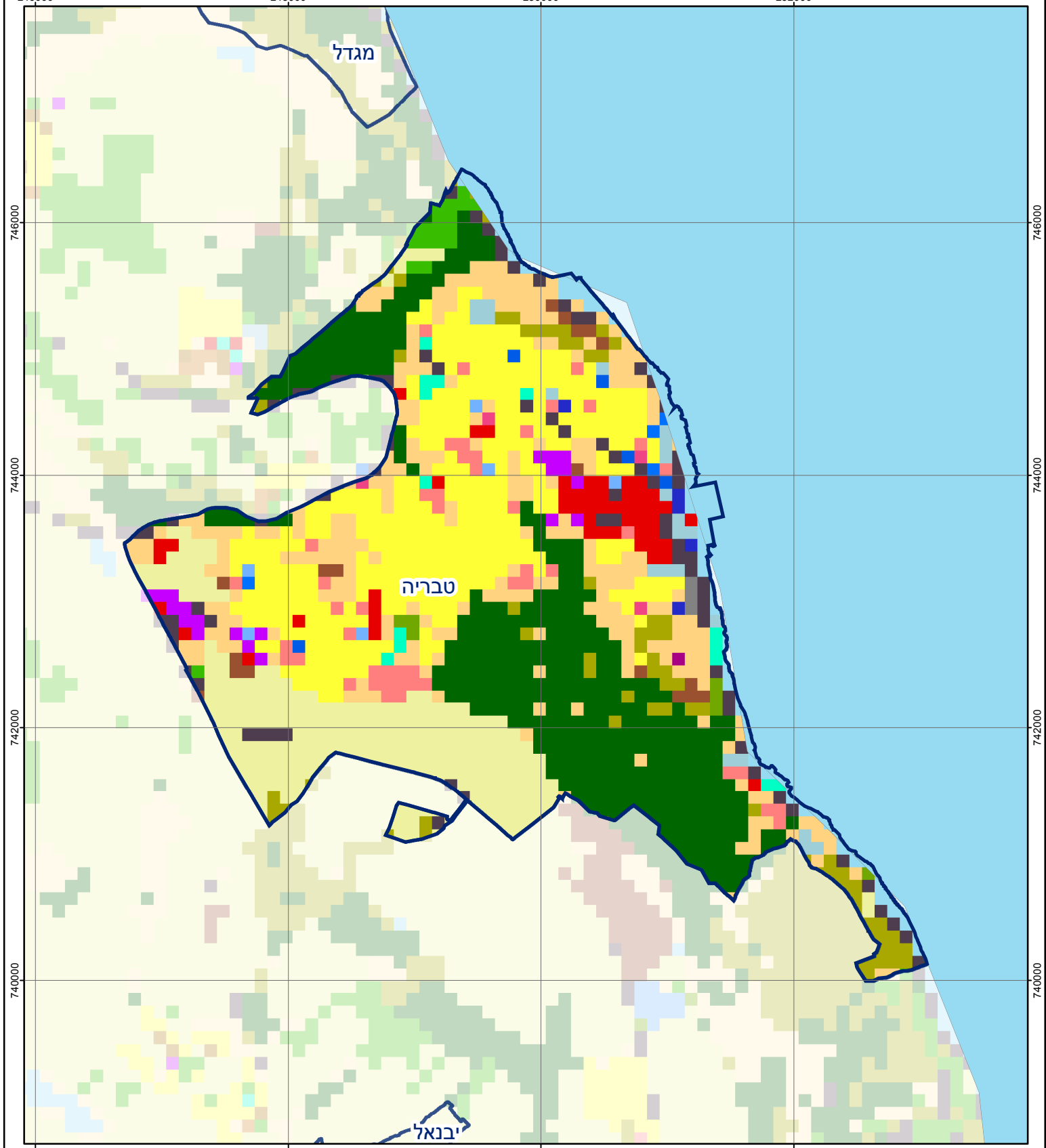
**2017**

**טבריה**

**חיובי ארנונה\* לפי סוג נכס (2016 ו-2017)**

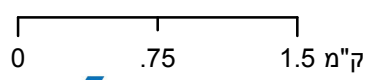
חיוב באלפי ש"ח		שטחים באלפי מ"ר		סוג הנכס
2017	2016	2017	2016	
<b>147,194</b>	<b>144,566</b>	<b>2,880.0</b>	<b>2,880.0</b>	<b>סך הכל</b>
61,801	60,246	1,713.0	1,697.0	מגורים
46,421	46,087	269.0	269.0	משרדים, שירותים ומסחר
7,305	7,041	90.0	88.0	תעשייה
-	-	-	-	מלאכה
7,073	6,103	5.0	5.0	בנקים וחברות ביטוח
18,139	18,109	275.0	281.0	בתי מלון
746	719	75.0	73.0	חניונים
5,709	6,261	452.0	466.0	קרקע תפוסה
-	-	-	-	קרקע תפוסה לעריכת אירועים
-	-	-	-	קרקע תפוסה במפעל עתיר שטח
-	-	1.0	1.0	אדמה חקלאית
-	-	-	-	מבנה חקלאי
-	-	-	-	אדמת בניין
-	-	-	-	מגורים שאינם בשימוש
-	-	-	-	מערכת סולרית הממוקמת על גג נכס
-	-	-	-	מערכת סולרית שאינה ממוקמת על גג נכס
-	-	-	-	קרקע תפוסה למערכת סולרית
-	-	-	-	יתר סוגי הנכסים

\* חיובי ארנונה מתייחסים לנתוני חיוב ראשוני, שאינו כולל את השינויים בסכומי המס בשל הצמדה ואת הגידול הטבעי שחל במהלך השנה כתוצאה מתוספת נכסים.  
מקור הנתונים: דו"ח כספי מבוקר, נספח א.



## טבריה

סוג רשות: עירייה  
 סמל יישוב: 6700



### מפת התמצאות



שימושי קרקע:			
כרייה וחציבה	מסחר ומגורים במרכז עירוני	חינוך והשכלה	הגנה ובריאות
גופי מים	תחבורה	בריאות ורווחה	שירותי דת
גינות לנוי פארק ציבורי	מסחר ומשרדים	שירותי דת	חירום והצלה
יער וחורש	תעשייה	חירום והצלה	שירותי מנהל ציבורי
מטעים	מכלולי תשתית	שירותי מנהל ציבורי	בתי עלמין
גידולי שדה	שירות לציבור ללא אפיון	בתי עלמין	תרבות פנאי וספורט
שיחים בתה ועשבוני	מגורים	תרבות פנאי וספורט	מלונאות ואירוח כפרי
קרקע וסלע	מבנים חקלאיים	מלונאות ואירוח כפרי	