

2017

טייבה

כללי

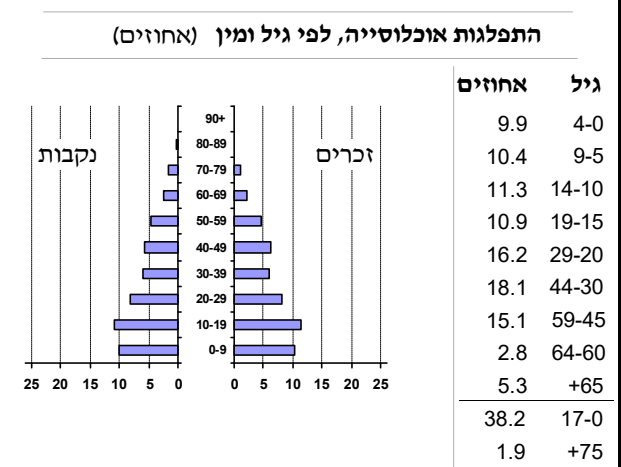
| אחוזים | אלפים | קבוצת אוכלוסייה ודת |
|--------|-------|---------------------|
| 100.0 | 42.4 | סך הכל |
| | | ערבים |
| 100.0 | | מוסלמים |

סמל: 2730 **מחוז:** המרכז
מעמד מוניציפלי: עירייה
שנת קבלת מעמד מוניציפלי: 1990
מספר חברי מועצה: 16
סמל ושם ועדת תכנון ובנייה: 402 טייבה
מרחק מגבול מחוז תל אביב (2015) (ק"מ): 20.5
מרחב ימי, רשויות הגובלות בחוף הים: 0

דמוגרפיה

| | |
|------|---|
| 2.0 | אחוז גידול האוכלוסייה (לעומת שנה קודמת) |
| 856 | לידות חי |
| 142 | פטירות |
| 714 | ריבוי טבעי - סך הכל |
| 17.0 | שיעור ל-1,000 תושבים 2017-2016 |
| 4.0 | פטירות תינוקות (ממוצע 2017-2013) |
| 4.9 | שיעור ל-1,000 לידות חי 2017-2013 |
| 51 | הגירה בתוך הרשות |
| 37 | מאזן הגירה פנימית |
| 63 | מאזן הגירה - סך הכל |

אוכלוסייה בסוף 2017 - סך הכל (אלפים) 42.4
זכרים 21.4
נקבות 21.1
יחס תלות (ל-1,000 תושבים בלתי תלויים) 913



הגירה פנימית, לפי מין וגיל

| סך הכל | גיל | | | מין | | נכנסים | יוצאים |
|--------|-----|-------|-------|-------|-------|--------|--------|
| | +65 | 64-30 | 29-15 | עד 14 | נקבות | | |
| 217 | .. | 49 | 95 | 72 | 146 | 71 | נכנסים |
| 180 | - | 39 | 94 | 47 | 119 | 61 | יוצאים |

שכר ורווחה

| מקבלי קצבאות בגין ילדים (סוף שנה) | | | |
|-----------------------------------|--|-------|--------|
| מספר ילדים במשפחה | | | סך הכל |
| +5 | 4-3 | 2-1 | |
| 385 | 2,431 | 3,579 | 6,395 |
| 2,068 | 8,117 | 5,462 | 15,647 |
| נתוני 2016 | | | |
| שכר חודשי ממוצע של שכיר במשך השנה | | | |
| % שינוי ריאלי לעומת שנה קודמת | | ש"ח | |
| 0.8 | | 5,848 | סך הכל |
| 2.4 | | 6,676 | גברים |
| -1.0 | | 4,832 | נשים |
| 16,252 | מספר השכירים | | |
| 52.6 | אחוז השכירים המשתכרים עד שכר מינימום | | |
| 0.3814 | מדד אי-השוויון - שכירים (מדד גיני, 0 שוויון מלא) | | |
| 1,471 | מספר העצמאים | | |
| 7,546 | הכנסה חודשית ממוצעת של עצמאי במשך השנה (ש"ח) | | |
| 5.0 | אחוז שינוי ריאלי לעומת שנה קודמת | | |
| 48.1 | אחוז העצמאים המשתכרים עד מחצית השכר הממוצע | | |

| מקבלי: | |
|----------------------|-------------------------------------|
| 212 | דמי אבטלה - סך הכל (ממוצע חודשי) |
| 121 | מזה: גברים |
| .. | הכשרה מקצועית |
| 40 | גיל ממוצע (לא כולל חיילים) |
| 114 | דמי אבטלה ממוצעים ליום (ש"ח) |
| 2,464 | קצבאות זקנה ושירים (סוף שנה) |
| 23.6 | מזה: אחוז מקבלי השלמת הכנסה |
| 3,209 | גמלת הבטחת הכנסה (נפשות, במשך השנה) |
| 534 | גמלאות (סוף שנה): סיעוד |
| 1,442 | נכות כללית |
| 169 | ניידות |
| 135 | נכות מעבודה ותלויים |
| מבוטחים בקופות חולים | |
| 75.6 | באחוזים: כללית |
| 10.7 | מכבי |
| 8.3 | מאוחדת |
| 5.5 | לאומית |

2017

טייבה

מים

| | | |
|---|-----------------|------------------------|
| תקבולים (אלפי מ"ק) פחת (אלפי מ"ק) אחוז הפחת מסך כל תקבולי המים צריכה, לפי ייעוד | | |
| 4,826 | | |
| 2,421 | | |
| 50.2 | | |
| אחוז מסך הכל | אלפי מ"ק | |
| 100.0 | 2,405 | סך הכל |
| 99.7 | 2,399 | ביתית (וכל צריכה אחרת) |
| 0.3 | 6 | חקלאית |
| צריכה ביתית (וכל צריכה אחרת), לפי ייעוד | | |
| מ"ק לנפש | אחוז | אלפי מ"ק |
| 56.6 | 100.0 | 2,399 |
| 53.0 | 93.7 | 2,247 |
| 1.2 | 2.0 | 49 |
| - | - | - |
| 1.8 | 3.2 | 76 |
| 0.6 | 1.0 | 23 |

תחבורה

| | |
|--------|--|
| 16,450 | כלי רכב מנועיים - סך הכל |
| 13,229 | מזה: כלי רכב פרטיים |
| 9.4 | גיל ממוצע של כלי רכב פרטי (שנים) |
| 25 | תאונות דרכים עם נפגעים (ת"ד) - סך הכל |
| 1 | קטלניות |
| 0 | קשות |
| 24 | קלות |
| 0.6 | שיעור ל-1,000 תושבים |
| 1.6 | שיעור ל-1,000 כלי רכב |

פסולת

| | |
|---------------------------------------|-------------------|
| פסולת מוצקה ביתית, מסחרית וגזם | |
| 1.6 | (ק"ג לנפש ליום) |
| 14.2 | אחוז מחזור |

בנייה ודיור

| | | |
|---|--------------------|--------------------------------|
| גמר בנייה | התחלת בנייה | |
| 17.4 | 29.9 | שטח - סך הכל (אלפי מ"ר) |
| 12.5 | 25.6 | מזה: למגורים (אלפי מ"ר) |
| 65 | 128 | מספר דירות |
| מספר דירות למגורים לפי מרשם מבנים ודירות | | 8,900 |

שטח וצפיפות

| | |
|---------|---------------------|
| 18.91 | שטח (קמ"ר) |
| 2,242.7 | צפיפות לקמ"ר |

חינוך

| | | | | |
|--|----------------|--------------|----------------|----------------------------|
| ילדים בגנים של משרד החינוך תשע"ז 2016/17 | | | | |
| סך הכל | גיל 3 | גיל 4 | גיל 5 | גיל 6 |
| 2,316 | 706 | 756 | 805 | 49 |
| תשע"ז 2016/17 | בתי ספר | כיתות | תלמידים | ממוצע תלמידים לכיתה |
| סך הכל | 18 | 386 | 10,821 | 28 |
| יסודי (כולל מיוחד) | 12 | 218 | 5,519 | 25 |
| על-יסודי | 7 | 168 | 5,302 | 32 |
| חטיבת ביניים | 4 | 95 | 2,814 | 30 |
| תיכון | 3 | 73 | 2,488 | 34 |
| זכאים לתעודת בגרות מבין תלמידי כיתות יב (אחוזים): | | | | |
| סך הכל | 71.6 | | | |
| עמדו בדרישות הסף של האוניברסיטאות | 52.9 | | | |

השכלה גבוהה

| | |
|-------------|---|
| 2018 | אחוז |
| 11.9 | בעלי תארים מישראל מכלל בני 35-55 |
| 27.8 | מסיימי יב שהחלו לימודים גבוהים בתוך 8 שנים מסיום התיכון |
| 16.3 | סטודנטים מכלל בני 20-25 |
| 2.8 | סטודנטים מכלל האוכלוסייה |

בריאות

| | | |
|---------|-----------|--|
| 6.71 | 2017-2013 | שיעור פטירות מתוקנן ל-1,000 תושבים |
| .. | | תוחלת חיים - סך הכל |
| 2.86 | 2017-2013 | שיעור פרייון כולל ל-1,000 תושבים |
| 2,843.0 | 2016-2014 | מספר מקרי סוכרת ממוצע לשנה |
| 103.3 | 2016-2014 | שיעור מקרי סוכרת מתוקנן ל-1,000 תושבים |
| | | בעלי עודף משקל/השמנת יתר (אחוזים) |
| 28.6 | 2017/18 | כיתה א |
| 46.1 | 2017/18 | כיתה ז |
| 28.2 | 2015-2011 | מספר מקרי סרטן ממוצע לשנה, גברים |
| 246.01 | 2015-2011 | שיעור מקרי סרטן מכל הסוגים מתוקנן ל-100,000 תושבים, גברים |
| 36.6 | 2015-2011 | מספר מקרי סרטן ממוצע לשנה, נשים |
| 254.39 | 2015-2011 | שיעור מקרי סרטן מכל הסוגים מתוקנן ל-100,000 תושבים, נשים |

תשתיות ושירותים עירוניים

| | | |
|------------|--------------|---|
| גמר | התחלה | |
| | | סלילת כבישים חדשים, הרחבה ושיקום של כבישים |
| 2.0 | 1.4 | אורך (ק"מ) |
| 25.3 | 17.6 | שטח (אלפי מ"ר) |
| - | - | הנחת צינורות: מים (ק"מ) |
| - | - | ביוב (ק"מ) |
| 0.8 | 1.4 | תיעול (ק"מ) |

טייבה

2017

מדד חברתי-כלכלי 2015

| | |
|------------------------------------|--------|
| אשכול: (מ-1 עד 10, 1 הנמוך ביותר) | 3 |
| ערך מדד: | -0.848 |
| דירוג: (מ-1 עד 255, 1 הנמוך ביותר) | 55 |

מדד פריפריאליות 2015

| | |
|---|-------|
| אשכול: (מ-1 עד 10, 1 הפריפריאלי ביותר) | 6 |
| ערך מדד: | 0.929 |
| דירוג: (מ-1 עד 255, 1 הפריפריאלי ביותר) | 201 |
| דירוג לפי מרכיבי המדד: | |
| מדד נגישות פוטנציאלית: | 197 |
| (מ-1 עד 255, 1 הנגישות הנמוכה ביותר) | |
| קרבה לגבול מחוז תל אביב: | 200 |
| (מ-1 עד 255, 1 המרוחק ביותר) | |

מדד קומפקטיות 2006

| | |
|---------------------------------------|-------|
| אשכול: (מ-1 עד 10, 1 הקומפקטי ביותר) | 5 |
| דירוג: (מ-1 עד 197, 1 הקומפקטי ביותר) | 121 |
| ציון תקן: | 0.193 |

אפיון טופוגרפי 2006

| מדד טופוגרפיה: ממוצע ציוני תקן של (א) ו-(ב) | | | (ב) שיפוע ממוצע, במעלות | | | (א) סטיית התקן של הגבהים מעל פני הים | | | גובה מעל פני הים, במטרים | | | |
|---|-----------|-------|-------------------------|----------|-----|--------------------------------------|----------|------|--------------------------|-------------|---------|---------|
| אשכול (2) | דירוג (1) | ערך | דירוג (1) | ציון תקן | ערך | דירוג (1) | ציון תקן | ערך | ממוצע הגבהים | טווח הגבהים | מקסימלי | מינימלי |
| 4 | 85 | -0.41 | 85 | -0.46 | 3.6 | 89 | -0.37 | 19.1 | 72 | 85 | 128 | 43 |

(1) מ-1 עד 197, 1 השטוח ביותר.

(2) מ-1 עד 10, 1 השטוח ביותר.

סקר כוח אדם

| | |
|----|--|
| .. | סך הכל בני 15 ומעלה (אלפים) |
| .. | התעודה הגבוהה ביותר (אחוזים) |
| .. | ללא תעודה, תעודת סיום בי"ס יסודי או חט"ב |
| .. | תעודת סיום בי"ס תיכון |
| .. | תעודת בגרות |
| .. | תעודת סים מוסד על תיכון |
| .. | תעודה אקדמית |
| .. | תכונות כוח עבודה |
| .. | אחוז המשתתפים בכוח העבודה |
| .. | שיעור תעסוקה |
| .. | אחוז בלתי מועסקים |
| .. | אחוז מועסקים מחוץ ליישוב המגורים |
| .. | סך כל משקי הבית (אלפים) |
| .. | ממוצע נפשות למשק בית |
| .. | בעלות על דירה (אחוז מתוך משקי הבית) |
| .. | בבעלות |
| .. | בשכירות |

שימושי קרקע 2013

| אחוז | קמ"ר | |
|--------|---------------|---|
| 100.0 | 18.87 | סך הכל שטח שיפוט |
| 19.4 | 3.67 | מגורים |
| 0.4 | 0.08 | חינוך והשכלה |
| 0.1 | 0.01 | בריאות ורווחה |
| 0.2 | 0.04 | שירותים ציבוריים |
| 0.3 | 0.06 | תרבות, פנאי, נופש וספורט |
| 2.6 | 0.50 | מסחר ומשרדים |
| 1.8 | 0.34 | תעשייה |
| 3.2 | 0.60 | תשתית ותחבורה |
| 1.7 | 0.33 | מבנים חקלאיים |
| 0.1 | 0.02 | גינון לנוי, פארק ציבורי |
| 0.2 | 0.03 | יער וחורש |
| 23.0 | 4.34 | מטעים |
| 20.8 | 3.92 | גידולי שדה |
| 26.2 | 4.93 | שטח פתוח אחר |
| 10,790 | (נפשות לקמ"ר) | צפיפות אוכלוסייה לשטח בנוי למגורים |
| 39.6 | (אלפים) | אוכלוסייה בסוף 2013 - סך הכל (אלפים) |

מורשעים בדין

| | | |
|------|----|----------------------------|
| 2016 | .. | סך הכל |
| .. | .. | שיעור ל-1,000 בני 19 ומעלה |
| אחוז | | סוגי עבירות |
| .. | .. | כלפי הסדר הציבורי |
| .. | .. | כלפי חיי אדם וגופו |
| .. | .. | מין |
| .. | .. | מוסר |
| .. | .. | רכוש |
| .. | .. | מרמה וכלכליות |
| .. | .. | רישוי |
| .. | .. | אחר |

אוכלוסייה במוסדות לינה

| אחוז מאוכל' | סך הכל | |
|-------------|--------|---------------------------|
| | 2 | מוסדות לינה |
| | 109 | דיירי מוסדות לינה |
| - | | בתי אבות ודיור מוגן |
| 0.17 | | מוסדות חינוך |
| - | | מוסדות דת |
| - | | מוסדות אשפוז כולל הוסטלים |
| 0.10 | | מוסדות אחרים |

2017

טייבה

נתוני ביצוע תקציב הרשות (אלפי ש"ח, אלא אם כן צוין אחרת)

| הוצאות | | הכנסות | |
|---------|--|---------|--|
| 258,217 | סך הכל תשלומים (תקציב רגיל ובלתי רגיל) | 260,626 | סך הכל תקבולים (תקציב רגיל ובלתי רגיל) |
| 213,693 | <u>תקציב רגיל - סך הכל</u> | 213,672 | <u>תקציב רגיל - סך הכל</u> |
| 5,040 | הוצאות לנפש | | |
| | לפי פרקי תקציב | | לפי פרקי תקציב |
| 20,664 | הנהלה וכלליות | 92,793 | מיסים ומענקים |
| 38,057 | שירותים מקומיים | 6,634 | שירותים מקומיים |
| 90,716 | שירותים ממלכתיים | 64,564 | שירותים ממלכתיים |
| 60,314 | מזה: חינוך | 43,587 | מזה: חינוך |
| 20,862 | רווחה | 16,849 | רווחה |
| 7,501 | תרבות | 4,043 | תרבות |
| 2,557 | מפעלים | 9,982 | מפעלים |
| 263 | מזה: רכישת מים | 6,433 | מזה: מפעל מים |
| 61,699 | תשלומים בלתי רגילים | 39,699 | תקבולים בלתי רגילים |
| | לפי סיווג כלכלי | | לפי סיווג כלכלי |
| 54,641 | עלות עבודה - סך הכל | 113,076 | עצמיות - סך הכל |
| 26,614 | מזה: חינוך | 423 | מזה: חינוך |
| 4,709 | רווחה | 390 | רווחה |
| | | 39,278 | ארנונה - סך הכל גבייה |
| 57,587 | הוצאות לפעולות | | * למגורים |
| 40,634 | פירעון מלוות | 28,070 | סך הכל גבייה |
| 456 | הוצאות מימון | 70,108 | סך הכל חיובים נטו |
| | | 40.0 % | יחס גבייה לכלל החיובים |
| | | 18,691 | גבייה השנה (קרן + ריבית) |
| | | 51,230 | חיוב בשנת החשבון |
| | | 36.5 % | יחס גבייה השנה לחיוב השנה |
| 3,268 | העברות והוצאות חד-פעמיות (כולל כיסוי גירעון מצטבר) | 16,627 | פטורים, שחרורים והנחות |
| | | 9,379 | גביית פיגורים (קרן + ריבית) |
| 57,107 | כלליות, השתתפויות והעברות | 11,208 | * לא למגורים - סך הכל גבייה |
| | | 72,985 | עצמיות אחרות |
| | | 100,596 | הכנסות מהממשלה - סך הכל |
| | | 44,952 | מזה: משרד החינוך |
| | | 16,421 | משרד הרווחה |
| | | 31,160 | מענק כללי לאיזון |
| | | - | מענק מיועד |
| | | 4,551 | מענק מיוחד |
| | | 1,138 | העברות והכנסות חד-פעמיות לכיסוי גירעון מצטבר |
| | | - | מלווה לאיזון |
| 44,524 | <u>תקציב בלתי רגיל - סך הכל</u> | 46,954 | <u>תקציב בלתי רגיל - סך הכל</u> |
| 40,201 | מזה: עבודות פיתוח | - | מזה: השתתפות בעלי נכסים |
| - | העברת מלוות | 29,977 | השתתפות משרדי ממשלה |
| 4,323 | הוצאות אחרות | - | מלוות |
| | | 16,977 | הכנסות אחרות |
| | | | עודף/גירעון בתקציב הרגיל השנה |
| | | -21 | עודף/גירעון בתקציב הרגיל השנה ללא קבלת מלוות לאיזון |
| | | -21 | עודף/גירעון בתקציב הרגיל מצטבר בסוף השנה |
| | | 39,247 | עומס מלוות בסוף השנה (כולל הפרשי הצמדה) |

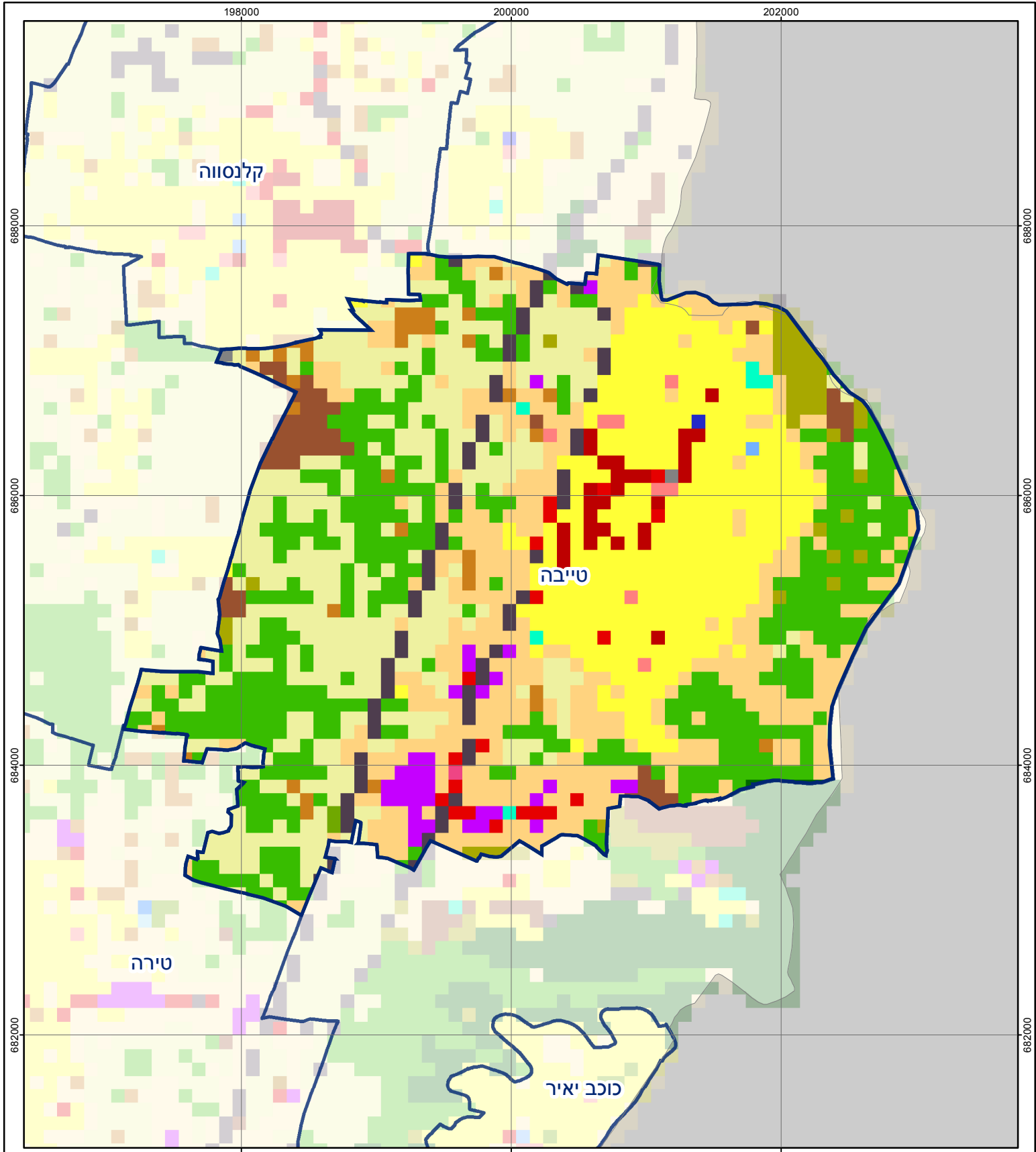
2017

טייבה

חיובי ארנונה* לפי סוג נכס (2016 ו-2017)

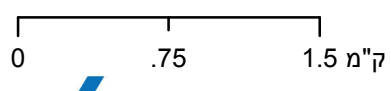
| חיוב באלפי ש"ח | | שטחים באלפי מ"ר | | סוג הנכס |
|----------------|---------------|-----------------|-----------------|-------------------------------------|
| 2017 | 2016 | 2017 | 2016 | |
| 64,234 | 59,837 | 12,618.6 | 12,321.7 | סך הכל |
| 49,205 | 48,327 | 1,308.3 | 1,307.5 | מגורים |
| 7,224 | 7,309 | 90.2 | 90.7 | משרדים, שירותים ומסחר |
| 649 | 1,021 | 5.1 | 6.8 | תעשייה |
| - | - | - | - | מלאכה |
| 642 | 630 | 0.8 | 0.8 | בנקים וחברות ביטוח |
| - | - | - | - | בתי מלון |
| - | - | - | - | חניונים |
| 5,024 | 1,260 | 348.7 | 61.5 | קרקע תפוסה |
| - | - | - | - | קרקע תפוסה לעריכת אירועים |
| - | - | - | - | קרקע תפוסה במפעל עתיר שטח |
| 595 | 584 | 10,819.1 | 10,822.3 | אדמה חקלאית |
| - | - | - | - | מבנה חקלאי |
| - | - | - | - | אדמת בניין |
| - | - | - | - | מגורים שאינם בשימוש |
| - | - | - | - | מערכת סולרית הממוקמת על גג נכס |
| - | - | - | - | מערכת סולרית שאינה ממוקמת על גג נכס |
| - | - | - | - | קרקע תפוסה למערכת סולרית |
| 897 | 706 | 46.4 | 32.0 | יתר סוגי הנכסים |

* חיובי ארנונה מתייחסים לנתוני חיוב ראשוני, שאינו כולל את השינויים בסכומי המס בשל הצמדה ואת הגידול הטבעי שחל במהלך השנה כתוצאה מתוספת נכסים.
מקור הנתונים: דו"ח כספי מבוקר, נספח א.



טייבה

סוג רשות: עירייה
 סמל יישוב: 2730



מפת התמצאות



| שימושי קרקע: | | |
|------------------------|---------------------------|---------------------|
| כרייה וחציבה | מסחר ומגורים במרכז עירוני | חינוך והשכלה |
| גופי מים | תחבורה | בריאות ורווחה |
| גינון לנוי פארק ציבורי | מסחר ומשרדים | שירותי דת |
| יער וחורש | תעשייה | חירום והצלה |
| מטעים | מכלולי תשתית | שירותי מנהל ציבורי |
| גידולי שדה | שירות לציבור ללא אפיון | בתי עלמין |
| שיחים בתה ועשבוני | מגורים | תרבות פנאי וספורט |
| קרקע וסלע | מבנים חקלאיים | מלונאות ואירוח כפרי |