

2017

טירת כרמל

כללי

אחוזים	אלפים	קבוצת אוכלוסייה ודת
100.0	21.3	סך הכל
99.7		יהודים ואחרים
95.4		יהודים

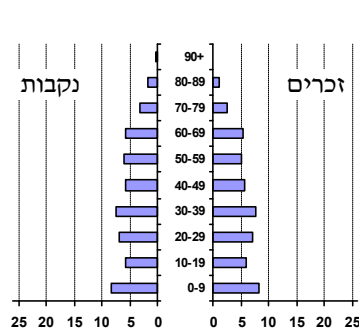
סמל: 2100 מחוז: חיפה  
 מעמד מוניציפלי: עירייה  
 שנת קבלת מעמד מוניציפלי: 1992  
 מספר חברי מועצה: 13  
 סמל ושם ועדת תכנון ובנייה: 355 מורדות הכרמל  
 מרחק מגבול מחוז תל אביב (2015) (ק"מ): 69.3  
 מרחב ימי, רשויות הגובלות בחוף הימ: 1

דמוגרפיה

אחוז גידול האוכלוסייה (לעומת שנה קודמת) 4.6  
 לידות חי 413  
 פטירות 161  
 ריבוי טבעי - סך הכל 252  
 שיעור ל-1,000 תושבים 2016-2017 12.1  
 פטירות תינוקות (ממוצע 2013-2017) 1.0  
 שיעור ל-1,000 לידות חי 2013-2017 (2.8)  
 הגירה בתוך הרשות 1,247  
 מאזן הגירה פנימית 653  
 מאזן הגירה - סך הכל 678  
 עולים בהשקעות ראשונה 24  
 גיל (אחוזים): 17-0 33.3  
 44-18 16.7  
 64-45 37.5  
 +65 12.5  
 אחוז עולי 1990+ מסך האוכלוסייה 16.6

אוכלוסייה בסוף 2017 (אלפים) 21.3  
 זכרים 10.5  
 נקבות 10.8  
 יחס תלות (ל-1,000 תושבים בלתי תלויים) 735

התפלגות אוכלוסייה, לפי גיל ומין (אחוזים)



הגירה פנימית, לפי מין וגיל

גיל				מין		סך הכל	
+65	64-30	29-15	עד 14	נקבות	זכרים		
103	532	223	298	591	565	1,156	נכנסים
29	211	131	132	250	253	503	יוצאים

שכר ורווחה

מקבלי קצבאות בגין ילדים (סוף שנה)				מקבלי:	
מספר ילדים במשפחה			סך הכל	242	דמי אבטלה - סך הכל (ממוצע חודשי)
+5	4-3	2-1			
43	690	1,941	2,674	-	הכשרה מקצועית
243	2,205	2,907	5,355	41	גיל ממוצע (לא כולל חיילים)
<b>נתוני 2016</b>				128	דמי אבטלה ממוצעים ליום (ש"ח)
שכר חודשי ממוצע של שכיר במשך השנה				3,191	קצבאות זקנה ושאימים (סוף שנה)
% שינוי ריאלי לעומת שנה קודמת		ש"ח		25.4	מזה: אחוז מקבלי השלמת הכנסה
3.9	7,606	סך הכל		1,003	גמלת הבטחה הכנסה (נפשות, במשך השנה)
4.2	9,394	גברים		477	גמלאות (סוף שנה): סיעוד
4.1	5,869	נשים		1,089	נכות כללית
10,486	מספר השכירים			123	ניידות
40.1	אחוז השכירים המשתכרים עד שכר מינימום			128	נכות מעבודה ותלויים
0.3862	מדד אי-השוויון - שכירים (מדד גיני, 0 שוויון מלא)			מבוטחים בקופות חולים	
541	מספר העצמאים			67.9	באחוזים: כללית
8,597	הכנסה חודשית ממוצעת של עצמאי במשך השנה (ש"ח)			16.8	מכבי
5.2	אחוז שינוי ריאלי לעומת שנה קודמת			2.8	מאוחדת
42.7	אחוז העצמאים המשתכרים עד מחצית השכר הממוצע			12.4	לאומית

**2017**

**טירת כרמל**

**מים**

<b>תקבולים (אלפי מ"ק)</b> <b>פחת (אלפי מ"ק)</b> אחוז הפחת מסך כל תקבולי המים <b>צריכה, לפי ייעוד</b>		
2,154	453	21.0
<b>אחוז מסך הכל</b>	<b>אלפי מ"ק</b>	
100.0	1,701	<b>סך הכל</b>
100.0	1,701	ביתית (וכל צריכה אחרת)
-	-	חקלאית
<b>צריכה ביתית (וכל צריכה אחרת), לפי ייעוד</b>		
<b>מ"ק לנפש</b>	<b>אחוז</b>	<b>אלפי מ"ק</b>
80.0	100.0	1,701
51.3	64.1	1,091
2.4	3.0	52
4.6	5.7	97
8.6	10.8	183
2.4	3.0	51

**תחבורה**

7,431	<b>כלי רכב מנועיים - סך הכל</b>	
6,558	<b>מזה: כלי רכב פרטיים</b>	
7.1	<b>גיל ממוצע של כלי רכב פרטי (שנים)</b>	
13	<b>תאונות דרכים עם נפגעים (ת"ד) - סך הכל</b>	
0	קטלניות	
1	קשות	
12	קלות	
0.6	שיעור ל-1,000 תושבים	
1.8	שיעור ל-1,000 כלי רכב	

**פסולת**

<b>פסולת מוצקה ביתית, מסחרית וגזם</b>	
1.6	(ק"ג לנפש ליום)
7.4	<b>אחוז מחזור</b>

**בנייה ודיור**

<b>גמר בנייה</b>	<b>התחלת בנייה</b>	
41.8	50.3	<b>שטח - סך הכל (אלפי מ"ר)</b>
33.8	48.1	מזה: למגורים (אלפי מ"ר)
293	391	<b>מספר דירות</b>
7,896		<b>מספר דירות למגורים לפי מרשם מבנים ודירות</b>

**שטח וצפיפות**

6.71	<b>שטח (קמ"ר)</b>
3,587.1	<b>צפיפות לקמ"ר</b>

**חינוך**

<b>ילדים בגנים של משרד החינוך תשע"ז 2016/17</b>				
<b>סך הכל</b>	<b>גיל 3</b>	<b>גיל 4</b>	<b>גיל 5</b>	<b>גיל 6</b>
1,022	324	340	307	51
<b>תשע"ז 2016/17</b>	<b>בתי ספר</b>	<b>כיתות</b>	<b>תלמידים</b>	<b>ממוצע תלמידים לכיתה</b>
<b>סך הכל</b>	8	122	2,712	22
יסודי (כולל מיוחד)	5	68	1,524	22
על-יסודי	6	54	1,188	22
חטיבת ביניים	3	27	620	23
תיכון	3	27	568	21
<b>זכאים לתעודת בגרות מבין תלמידי כיתות יב (אחוזים):</b>				
<b>סך הכל</b>	72.1			
<b>עמדו בדרישות הסף של האוניברסיטאות</b>	53.8			

**השכלה גבוהה**

<b>2018</b>	<b>אחוז</b>	
12.2		<b>בעלי תארים מישראל מכלל בני 35-55</b>
38.6		<b>מסיימי יב שהחלו לימודים גבוהים בתוך 8 שנים מסיום התיכון</b>
8.9		<b>סטודנטים מכלל בני 20-25</b>
2.5		<b>סטודנטים מכלל האוכלוסייה</b>

**בריאות**

6.08	2017-2013	<b>שיעור פטירות מתוקנן ל-1,000 תושבים</b>
..		<b>תוחלת חיים - סך הכל</b>
2.74	2017-2013	<b>שיעור פריון כולל ל-1,000 תושבים</b>
1,766.7	2016-2014	<b>מספר מקרי סוכרת ממוצע לשנה</b>
69.8	2016-2014	<b>שיעור מקרי סוכרת מתוקנן ל-1,000 תושבים</b>
		<b>בעלי עודף משקל/השמנת יתר (אחוזים)</b>
30.2	2017/18	כיתה א
32.2	2017/18	כיתה ז
..	2015-2011	<b>מספר מקרי סרטן ממוצע לשנה, גברים</b>
..	2015-2011	<b>שיעור מקרי סרטן מכל הסוגים מתוקנן ל-100,000 תושבים, גברים</b>
..	2015-2011	<b>מספר מקרי סרטן ממוצע לשנה, נשים</b>
..	2015-2011	<b>שיעור מקרי סרטן מכל הסוגים מתוקנן ל-100,000 תושבים, נשים</b>

**תשתיות ושירותים עירוניים**

<b>גמר</b>	<b>התחלה</b>	
		<b>סלילת כבישים חדשים, הרחבה ושיקום של כבישים</b>
0.5	-	אורך (ק"מ)
7.2	-	שטח (אלפי מ"ר)
-	-	<b>הנחת צינורות: מים (ק"מ)</b>
-	-	ביוב (ק"מ)
0.1	-	תיעול (ק"מ)

## טירת כרמל

2017

### מדד חברתי-כלכלי 2015

אשכול: (מ-1 עד 10, 1 הנמוך ביותר)	5
ערך מדד:	-0.090
דירוג: (מ-1 עד 255, 1 הנמוך ביותר)	118

### מדד פריפריאליות 2015

אשכול: (מ-1 עד 10, 1 הפריפריאלי ביותר)	5
ערך מדד:	0.087
דירוג: (מ-1 עד 255, 1 הפריפריאלי ביותר)	134
<b>דירוג לפי מרכיבי המדד:</b>	
מדד נגישות פוטנציאלית:	140
(מ-1 עד 255, 1 הנגישות הנמוכה ביותר)	
קרבה לגבול מחוז תל אביב:	135
(מ-1 עד 255, 1 המרוחק ביותר)	

### מדד קומפקטיות 2006

אשכול: (מ-1 עד 10, 1 הקומפקטי ביותר)	5
דירוג: (מ-1 עד 197, 1 הקומפקטי ביותר)	107
ציון תקן:	0.000

### אפיון טופוגרפי 2006

מדד טופוגרפיה: ממוצע ציוני תקן של (א) ו-(ב)			(ב) שיפוע ממוצע, במעלות			(א) סטיית התקן של הגבהים מעל פני הים			גובה מעל פני הים, במטרים			
אשכול (2)	דירוג (1)	ערך	דירוג (1)	ציון תקן	ערך	דירוג (1)	ציון תקן	ערך	ממוצע הגבהים	טווח הגבהים	מקסימלי	מינימלי
4	95	-0.30	80	-0.53	3.4	116	-0.08	27.0	41	187	189	3

(1) מ-1 עד 1,197, 1 השטוח ביותר.

(2) מ-1 עד 10, 1 השטוח ביותר.

### סקר כוח אדם

..	סך הכל בני 15 ומעלה (אלפים)
..	התעודה הגבוהה ביותר (אחוזים)
..	ללא תעודה, תעודת סיום בי"ס יסודי או חט"ב
..	תעודת סיום בי"ס תיכון
..	תעודת בגרות
..	תעודת סים מוסד על תיכון
..	תעודה אקדמית
..	<b>תכונות כוח עבודה</b>
..	אחוז המשתתפים בכוח העבודה
..	שיעור תעסוקה
..	אחוז בלתי מועסקים
..	<b>אחוז מועסקים מחוץ ליישוב המגורים</b>
..	סך כל משקי הבית (אלפים)
..	ממוצע נפשות למשק בית
..	בעלות על דירה (אחוז מתוך משקי הבית)
..	בבעלות
..	בשכירות

### שימושי קרקע 2013

אחוז	קמ"ר	
100.0	5.92	סך הכל שטח שיפוט
23.3	1.38	מגורים
1.9	0.11	חינוך והשכלה
0.7	0.04	בריאות ורווחה
0.5	0.03	שירותים ציבוריים
0.7	0.04	תרבות, פנאי, נופש וספורט
4.7	0.28	מסחר ומשרדים
3.0	0.18	תעשייה
4.1	0.24	תשתית ותחבורה
-	-	מבנים חקלאיים
0.3	0.02	גינון לנוי, פארק ציבורי
10.3	0.61	יער וחורש
7.6	0.45	מטעים
8.8	0.52	גידולי שדה
34.1	2.02	שטח פתוח אחר
13,551	(נפשות לקמ"ר)	<b>צפיפות אוכלוסייה לשטח בנוי למגורים</b>
18.7	(אלפים)	אוכלוסייה בסוף 2013 - סך הכל (אלפים)

### מורשעים בדין

2016	..	סך הכל
..	..	שיעור ל-1,000 בני 19 ומעלה
אחוז		סוגי עבירות
..	..	כלפי הסדר הציבורי
..	..	כלפי חיי אדם וגופו
..	..	מין
..	..	מוסר
..	..	רכוש
..	..	מרמה וכלכליות
..	..	רישוי
..	..	אחר

### אוכלוסייה במוסדות לינה

אחוז מאוכל'	סך הכל	
	2	מוסדות לינה
	106	דיירי מוסדות לינה
-	-	בתי אבות ודיור מוגן
-	-	מוסדות חינוך
0.03		מוסדות דת
0.48		מוסדות אשפוז כולל הוסטלים
-	-	מוסדות אחרים

2017

טירת כרמל

נתוני ביצוע תקציב הרשות (אלפי ש"ח, אלא אם כן צוין אחרת)

הוצאות		הכנסות	
274,511	סך הכל תשלומים (תקציב רגיל ובלתי רגיל)	276,469	סך הכל תקבולים (תקציב רגיל ובלתי רגיל)
211,036	<u>תקציב רגיל - סך הכל</u>	211,213	<u>תקציב רגיל - סך הכל</u>
9,928	הוצאות לנפש		
	<b>לפי פרקי תקציב</b>		<b>לפי פרקי תקציב</b>
16,744	הנהלה וכלליות	107,440	מיסים ומענקים
43,046	שירותים מקומיים	12,328	שירותים מקומיים
127,116	שירותים ממלכתיים	84,629	שירותים ממלכתיים
71,616	מזה: חינוך	51,169	מזה: חינוך
46,985	רווחה	31,500	רווחה
6,980	תרבות	1,692	תרבות
2,324	מפעלים	2,658	מפעלים
2,211	מזה: רכישת מים	2,115	מזה: מפעל מים
21,806	תשלומים בלתי רגילים	4,158	תקבולים בלתי רגילים
	<b>לפי סיווג כלכלי</b>		<b>לפי סיווג כלכלי</b>
80,736	עלות עבודה - סך הכל	110,481	עצמיות - סך הכל
25,296	מזה: חינוך	3,808	מזה: חינוך
16,049	רווחה	2,140	רווחה
		71,959	ארנונה - סך הכל גבייה
43,632	הוצאות לפעולות		* למגורים
		18,115	סך הכל גבייה
1,100	פירעון מלוות	28,345	סך הכל חיובים נטו
		63.9 %	יחס גבייה לכלל החיובים
890	הוצאות מימון	16,266	גבייה השנה (קרן + ריבית)
		29,709	חיוב בשנת החשבון
	העברות והוצאות חד-פעמיות (כולל כיסוי גירעון מצטבר)	54.8 %	יחס גבייה השנה לחיוב השנה
3,576		7,055	פטורים, שחרורים והנחות
		1,849	גביית פיגורים (קרן + ריבית)
81,102	כלליות, השתתפויות והעברות	53,844	* לא למגורים - סך הכל גבייה
		32,574	עצמיות אחרות
		100,732	הכנסות מהממשלה - סך הכל
		46,878	מזה: משרד החינוך
		29,051	משרד הרווחה
		8,864	מענק כללי לאיזון
		-	מענק מיועד
		13,262	מענק מיוחד
		-	העברות והכנסות חד-פעמיות לכיסוי גירעון מצטבר
		-	מלווה לאיזון
63,475	<u>תקציב בלתי רגיל - סך הכל</u>	65,256	<u>תקציב בלתי רגיל - סך הכל</u>
59,594	מזה: עבודות פיתוח	-	מזה: השתתפות בעלי נכסים
-	העברת מלוות	47,663	השתתפות משרדי ממשלה
3,881	הוצאות אחרות	6,000	מלוות
		11,593	הכנסות אחרות
			<b>עודף/גירעון בתקציב הרגיל השנה</b>
		177	<b>עודף/גירעון בתקציב הרגיל השנה ללא קבלת מלוות לאיזון</b>
		-3,836	<b>עודף/גירעון בתקציב הרגיל מצטבר בסוף השנה</b>
		11,979	<b>עומס מלוות בסוף השנה (כולל הפרשי הצמדה)</b>

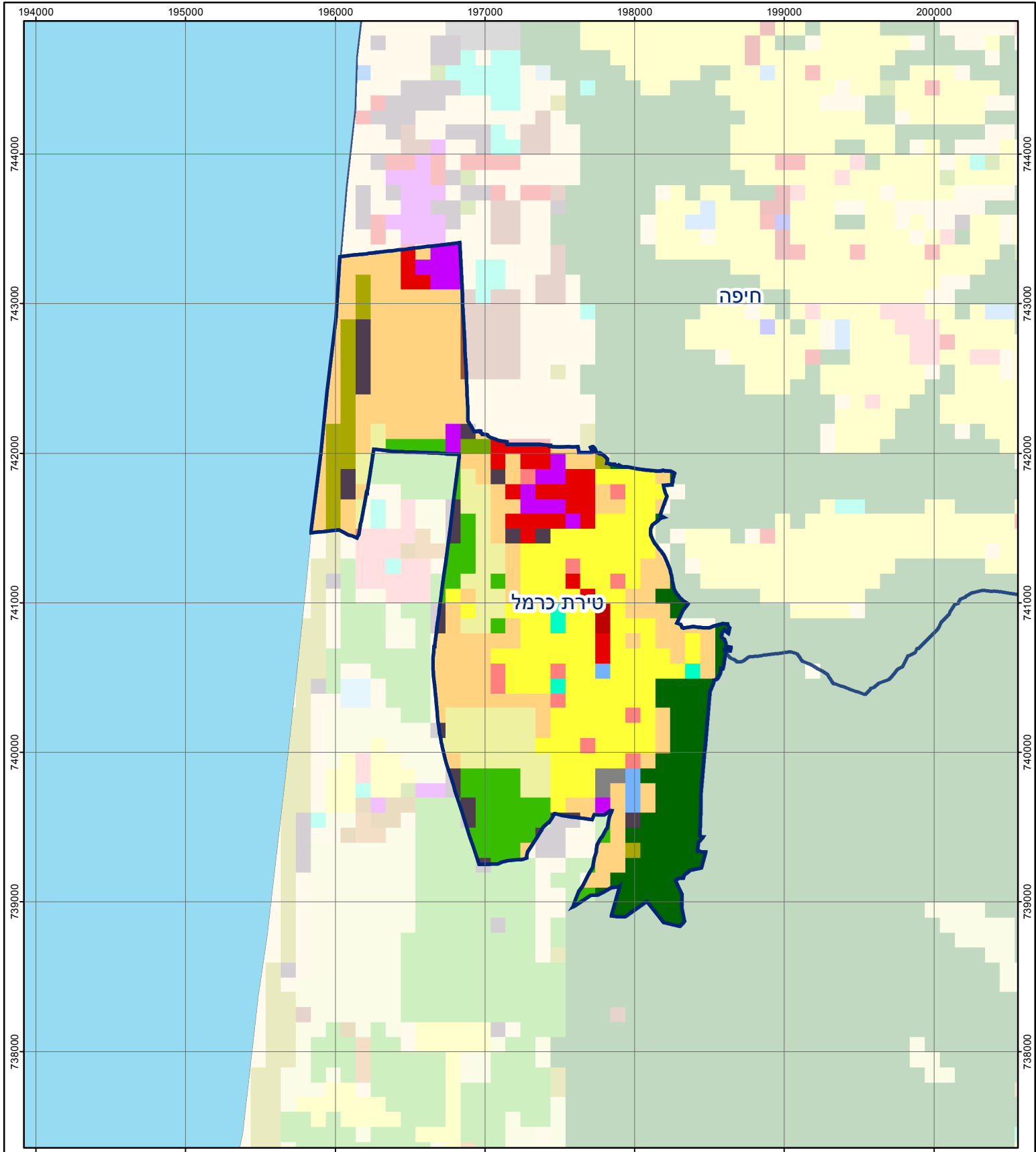
**2017**

**טירת כרמל**

**חיובי ארנונה\* לפי סוג נכס (2016 ו-2017)**

חיוב באלפי ש"ח		שטחים באלפי מ"ר		סוג הנכס
2017	2016	2017	2016	
<b>69,992</b>	<b>65,637</b>	<b>1,933.0</b>	<b>1,837.7</b>	<b>סך הכל</b>
26,558	23,007	729.9	663.8	מגורים
19,904	20,011	172.5	161.3	משרדים, שירותים ומסחר
9,253	9,034	94.0	93.4	תעשייה
-	-	-	-	מלאכה
1,682	1,653	1.3	1.3	בנקים וחברות ביטוח
-	-	-	-	בתי מלון
2,804	2,859	74.5	77.3	חניונים
4,830	4,268	175.3	156.1	קרקע תפוסה
-	-	-	-	קרקע תפוסה לעריכת אירועים
-	-	-	-	קרקע תפוסה במפעל עתיר שטח
103	101	621.0	621.0	אדמה חקלאית
-	-	-	-	מבנה חקלאי
-	-	-	-	אדמת בניין
-	-	-	-	מגורים שאינם בשימוש
-	-	-	-	מערכת סולרית הממוקמת על גג נכס
-	-	-	-	מערכת סולרית שאינה ממוקמת על גג נכס
-	-	-	-	קרקע תפוסה למערכת סולרית
4,858	4,704	64.5	63.5	יתר סוגי הנכסים

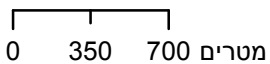
\* חיובי ארנונה מתייחסים לנתוני חיוב ראשוני, שאינו כולל את השינויים בסכומי המס בשל הצמדה ואת הגידול הטבעי שחל במהלך השנה כתוצאה מתוספת נכסים.  
מקור הנתונים: דו"ח כספי מבוקר, נספח א.



# טירת כרמל

סוג רשות: עירייה

2100 מטרים: סמל יישוב:



## מפת התמצאות



## שימושי קרקע:

- |                        |                           |                     |
|------------------------|---------------------------|---------------------|
| כרייה וחציבה           | מסחר ומגורים במרכז עירוני | חינוך והשכלה        |
| גופי מים               | תחבורה                    | בריאות ורווחה       |
| גינות לנוי פארק ציבורי | מסחר ומשרדים              | שירותי דת           |
| יער וחורש              | תעשייה                    | חירום והצלה         |
| מטעים                  | מכלולי תשתית              | שירותי מנהל ציבורי  |
| גידולי שדה             | שירות לציבור ללא אפיון    | בתי עלמין           |
| שיחים בתה ועשבוני      | מגורים                    | תרבות פנאי וספורט   |
| קרקע וסלע              | מבנים חקלאיים             | מלונאות ואירוח כפרי |