

2017

טמרה

כללי

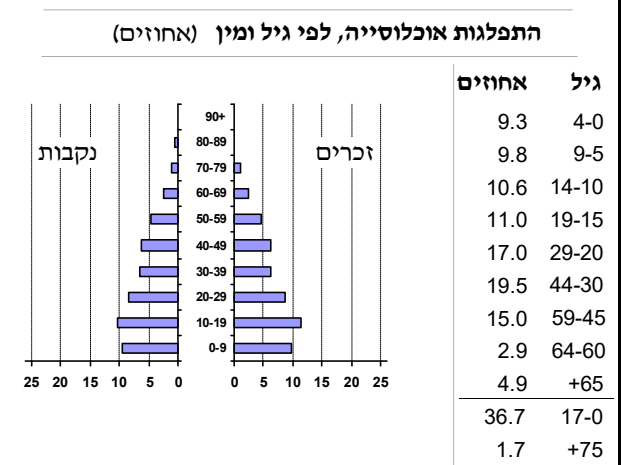
אחוזים	אלפים	קבוצת אוכלוסייה ודת
100.0	33.4	סך הכל
		ערבים
99.9		מוסלמים

סמל:	8900	מחוז: הצפון
מעמד מוניציפלי:		עירייה
שנת קבלת מעמד מוניציפלי:	1996	
מספר חברי מועצה:	15	
סמל ושם ועדת תכנון ובנייה:	263	שפלת הגליל
מרחק מגבול מחוז תל אביב (2015) (ק"מ):	96.3	
מרחב ימי, רשויות הגובלות בחוף הים:	0	

דמוגרפיה

1.8	אחוז גידול האוכלוסייה (לעומת שנה קודמת)
647	לידות חי
100	פטירות
547	ריבוי טבעי - סך הכל
16.5	שיעור ל-1,000 תושבים 2017-2016
2.6	פטירות תינוקות (ממוצע 2017-2013)
(4.3)	שיעור ל-1,000 לידות חי 2017-2013
30	הגירה בתוך הרשות
9	מאזן הגירה פנימית
10	מאזן הגירה - סך הכל

33.4	אוכלוסייה בסוף 2017 - סך הכל (אלפים)
16.9	זכרים
16.5	נקבות
839	יחס תלות (ל-1,000 תושבים בלתי תלויים)



הגירה פנימית, לפי מין וגיל

סך הכל	גיל			מין		נכנסים	יוצאים
	+65	64-30	29-15	עד 14	נקבות		
146	-	44	52	50	91	55	
137	..	52	48	36	88	49	

שכר ורווחה

מקבלי קצבאות בגין ילדים (סוף שנה)			
מספר ילדים במשפחה			סך הכל
+5	4-3	2-1	
167	1,811	3,159	5,137
878	5,988	4,828	11,694
נתוני 2016			
שכר חודשי ממוצע של שכיר במשך השנה			
% שינוי ריאלי לעומת שנה קודמת		ש"ח	
3.4		5,468	סך הכל
5.1		6,447	גברים
1.6		4,201	נשים
מספר השכירים			
12,786	אחוז השכירים המשתכרים עד שכר מינימום 55.4		
0.3663	מדד אי-השוויון - שכירים (מדד גיני, 0 שוויון מלא)		
מספר העצמאים			
902	הכנסה חודשית ממוצעת של עצמאי במשך השנה (ש"ח) 8,937		
8.3	אחוז שינוי ריאלי לעומת שנה קודמת		
37.0	אחוז העצמאים המשתכרים עד מחצית השכר הממוצע		

מקבלי:	
162	דמי אבטלה - סך הכל (ממוצע חודשי)
100	מזה: גברים
..	הכשרה מקצועית
40	גיל ממוצע (לא כולל חיילים)
120	דמי אבטלה ממוצעים ליום (ש"ח)
1,655	קצבאות זקנה ושאימים (סוף שנה)
37.8	מזה: אחוז מקבלי השלמת הכנסה
2,718	גמלת הבטחת הכנסה (נפשות, במשך השנה)
319	גמלאות (סוף שנה): סיעוד
1,149	נכות כללית
160	ניידות
114	נכות מעבודה ותלויים
מבוטחים בקופות חולים	
88.8	באחוזים: כללית
1.4	מכבי
1.8	מאוחדת
7.9	לאומית

2017

טמרה

מים

תקבולים (אלפי מ"ק)		
2,706		
פחת (אלפי מ"ק)		
750		
אחוז הפחת מסך כל תקבולי המים		
27.7		
צריכה, לפי ייעוד		
אחוז מסך הכל	אלפי מ"ק	
100.0	1,957	סך הכל
96.7	1,892	ביתית (וכל צריכה אחרת)
3.3	65	חקלאית
צריכה ביתית (וכל צריכה אחרת), לפי ייעוד		
מ"ק לנפש	אחוז	אלפי מ"ק
56.7	100.0	1,892
48.5	85.7	1,620
2.6	4.5	85
0.2	0.3	6
2.3	4.1	78
1.2	2.2	42

תחבורה

12,926	כלי רכב מנועיים - סך הכל	
10,522	מזה: כלי רכב פרטיים	
9.3	גיל ממוצע של כלי רכב פרטי (שנים)	
25	תאונות דרכים עם נפגעים (ת"ד) - סך הכל	
0	קטלניות	
3	קשות	
22	קלות	
0.8	שיעור ל-1,000 תושבים	
2.0	שיעור ל-1,000 כלי רכב	

פסולת

פסולת מוצקה ביתית, מסחרית וגזם	
1.9	(ק"ג לנפש ליום)
24.3	אחוז מחזור

בנייה ודיור

גמר בנייה	התחלת בנייה	
30.7	21.7	שטח - סך הכל (אלפי מ"ר)
22.3	21.0	מזה: למגורים (אלפי מ"ר)
119	105	מספר דירות
7,851	מספר דירות למגורים לפי מרשם מבנים ודירות	

שטח וצפיפות

29.77	שטח (קמ"ר)
1,121.3	צפיפות לקמ"ר

חינוך

ילדים בגנים של משרד החינוך תשע"ז 2016/17				
סך הכל	גיל 3	גיל 4	גיל 5	גיל 6
1,876	590	576	650	60
תשע"ז 2016/17	בתי ספר	כיתות	תלמידים	ממוצע תלמידים לכיתה
סך הכל	21	351	8,545	24
יסודי (כולל מיוחד)	12	179	4,239	24
על-יסודי	14	172	4,306	25
חטיבת ביניים	5	78	2,095	27
תיכון	9	94	2,211	24
זכאים לתעודת בגרות מבין תלמידי כיתות יב (אחוזים):				
סך הכל	63.7			
עמדו בדרישות הסף של האוניברסיטאות	49.3			

השכלה גבוהה

2018	אחוז
10.0	בעלי תארים מישראל מכלל בני 35-55
32.4	מסיימי יב שהחלו לימודים גבוהים בתוך 8 שנים מסיום התיכון
15.9	סטודנטים מכלל בני 20-25
2.9	סטודנטים מכלל האוכלוסייה

בריאות

5.44	2017-2013	שיעור פטירות מתוקנן ל-1,000 תושבים
..		תוחלת חיים - סך הכל
2.56	2017-2013	שיעור פרייון כולל ל-1,000 תושבים
1,807.3	2016-2014	מספר מקרי סוכרת ממוצע לשנה
87.4	2016-2014	שיעור מקרי סוכרת מתוקנן ל-1,000 תושבים
		בעלי עודף משקל/השמנת יתר (אחוזים)
25.5	2017/18	כיתה א
43.1	2017/18	כיתה ז
30.8	2015-2011	מספר מקרי סרטן ממוצע לשנה, גברים
372.49	2015-2011	שיעור מקרי סרטן מכל הסוגים מתוקנן ל-100,000 תושבים, גברים
22.8	2015-2011	מספר מקרי סרטן ממוצע לשנה, נשים
225.01	2015-2011	שיעור מקרי סרטן מכל הסוגים מתוקנן ל-100,000 תושבים, נשים

תשתיות ושירותים עירוניים

גמר	התחלה	
6.3	8.0	סלילת כבישים חדשים, הרחבה ושיקום של כבישים
36.4	47.0	אורך (ק"מ)
1.3	-	שטח (אלפי מ"ר)
-	-	הנחת צינורות: מים (ק"מ)
-	-	ביוב (ק"מ)
0.1	0.1	תיעול (ק"מ)

טמרה

2017

מדד חברתי- כלכלי 2015

אשכול: (מ-1 עד 10, 1 הנמוך ביותר)	2
ערך מדד:	-1.004
דירוג: (מ-1 עד 255, 1 הנמוך ביותר)	40

מדד פריפריאליות 2015

אשכול: (מ-1 עד 10, 1 הפריפריאלי ביותר)	4
ערך מדד:	-0.067
דירוג: (מ-1 עד 255, 1 הפריפריאלי ביותר)	118
דירוג לפי מרכיבי המדד:	
מדד נגישות פוטנציאלית:	142
(מ-1 עד 255, 1 הנגישות הנמוכה ביותר)	
קרבה לגבול מחוז תל אביב:	80
(מ-1 עד 255, 1 המרוחק ביותר)	

מדד קומפקטיות 2006

אשכול: (מ-1 עד 10, 1 הקומפקטי ביותר)	4
דירוג: (מ-1 עד 197, 1 הקומפקטי ביותר)	100
ציון תקן:	-0.176

אפיון טופוגרפי 2006

מדד טופוגרפיה: ממוצע ציוני תקן של (א) ו-(ב)			(ב) שיפוע ממוצע, במעלות			(א) סטיית התקן של הגבהים מעל פני הים			גובה מעל פני הים, במטרים			
אשכול (2)	דירוג (1)	ערך	דירוג (1)	ציון תקן	ערך	דירוג (1)	ציון תקן	ערך	ממוצע הגבהים	טווח הגבהים	מקסימלי	מינימלי
6	140	0.48	121	0.36	6.3	161	0.60	44.9	91	237	264	26

(1) מ-1 עד 1,197, 1 השטוח ביותר.

(2) מ-1 עד 10, 1 השטוח ביותר.

סקר כוח אדם

..	סך הכל בני 15 ומעלה (אלפים)
..	התעודה הגבוהה ביותר (אחוזים)
..	ללא תעודה, תעודת סיום בי"ס יסודי או חט"ב
..	תעודת סיום בי"ס תיכון
..	תעודת בגרות
..	תעודת סיום מוסד על תיכון
..	תעודה אקדמית
..	תכונות כוח עבודה
..	אחוז המשתתפים בכוח העבודה
..	שיעור תעסוקה
..	אחוז בלתי מועסקים
..	אחוז מועסקים מחוץ ליישוב המגורים
..	סך כל משקי הבית (אלפים)
..	ממוצע נפשות למשק בית
..	בעלות על דירה (אחוז מתוך משקי הבית)
..	בבעלות
..	בשכירות

שימושי קרקע 2013

אחוז	קמ"ר	
100.0	29.32	סך הכל שטח שיפוט
11.2	3.29	מגורים
0.4	0.11	חינוך והשכלה
0.1	0.02	בריאות ורווחה
0.3	0.10	שירותים ציבוריים
0.2	0.05	תרבות, פנאי, נופש וספורט
1.3	0.37	מסחר ומשרדים
0.2	0.05	תעשייה
0.9	0.27	תשתית ותחבורה
2.6	0.77	מבנים חקלאיים
-	-	גינון לנוי, פארק ציבורי
18.8	5.51	יער וחורש
14.4	4.21	מטעים
30.4	8.90	גידולי שדה
19.2	5.67	שטח פתוח אחר
9,453	(נפשות לקמ"ר)	צפיפות אוכלוסייה לשטח בנוי למגורים
31.1		אוכלוסייה בסוף 2013 - סך הכל (אלפים)

מורשעים בדיון

2016	
..	סך הכל
..	שיעור ל-1,000 בני 19 ומעלה
אחוז	סוגי עבירות
..	כלפי הסדר הציבורי
..	כלפי חיי אדם וגופו
..	מין
..	מוסר
..	רכוש
..	מרמה וכלכליות
..	רישוי
..	אחר

אוכלוסייה במוסדות לינה

2016	סך הכל	אחוז מאוכל'
8		
395		
-		
-		
-		
0.67		
0.53		

2017

טמרה

נתוני ביצוע תקציב הרשות (אלפי ש"ח, אלא אם כן צוין אחרת)

הוצאות		הכנסות	
242,091	סך הכל תשלומים (תקציב רגיל ובלתי רגיל)	239,968	סך הכל תקבולים (תקציב רגיל ובלתי רגיל)
211,806	<u>תקציב רגיל - סך הכל</u>	211,658	<u>תקציב רגיל - סך הכל</u>
6,345	הוצאות לנפש		
	לפי פרקי תקציב		לפי פרקי תקציב
18,907	הנהלה וכלליות	84,472	מיסים ומענקים
21,813	שירותים מקומיים	4,246	שירותים מקומיים
144,095	שירותים ממלכתיים	119,925	שירותים ממלכתיים
104,251	מזה: חינוך	96,156	מזה: חינוך
30,338	רווחה	21,677	רווחה
7,711	תרבות	1,715	תרבות
106	מפעלים	457	מפעלים
106	מזה: רכישת מים	264	מזה: מפעל מים
26,885	תשלומים בלתי רגילים	2,558	תקבולים בלתי רגילים
	לפי סיווג כלכלי		לפי סיווג כלכלי
117,185	עלות עבודה - סך הכל	59,661	עצמיות - סך הכל
79,523	מזה: חינוך	2,046	מזה: חינוך
12,123	רווחה	212	רווחה
		36,412	ארנונה - סך הכל גבייה
36,686	הוצאות לפעולות		* למגורים
		22,993	סך הכל גבייה
6,290	פירעון מלוות	66,581	סך הכל חיובים נטו
		34.5 %	יחס גבייה לכלל החיובים
1,110	הוצאות מימון	17,503	גבייה השנה (קרן + ריבית)
		40,870	חיוב בשנת החשבון
	העברות והוצאות חד-פעמיות (כולל כיסוי גירעון מצטבר)	42.8 %	יחס גבייה השנה לחיוב השנה
1,171		14,742	פטורים, שחרורים והנחות
		5,490	גביית פיגורים (קרן + ריבית)
49,364	כלליות, השתתפויות והעברות	13,419	* לא למגורים - סך הכל גבייה
		20,991	עצמיות אחרות
		151,997	הכנסות מהממשלה - סך הכל
		95,782	מזה: משרד החינוך
		18,930	משרד הרווחה
		31,167	מענק כללי לאיזון
		-	מענק מיועד
		1,214	מענק מיוחד
		-	העברות והכנסות חד-פעמיות לכיסוי גירעון מצטבר
		-	מלווה לאיזון
30,285	<u>תקציב בלתי רגיל - סך הכל</u>	28,310	<u>תקציב בלתי רגיל - סך הכל</u>
25,289	מזה: עבודות פיתוח	423	מזה: השתתפות בעלי נכסים
-	העברת מלוות	19,802	השתתפות משרדי ממשלה
4,996	הוצאות אחרות	-	מלוות
		8,085	הכנסות אחרות
			עודף/גירעון בתקציב הרגיל השנה
		-148	עודף/גירעון בתקציב הרגיל השנה ללא קבלת מלוות לאיזון
		-148	עודף/גירעון בתקציב הרגיל השנה ללא קבלת מלוות לאיזון
		-10,545	עודף/גירעון בתקציב הרגיל השנה
		27,544	עומס מלוות בסוף השנה (כולל הפרשי הצמדה)

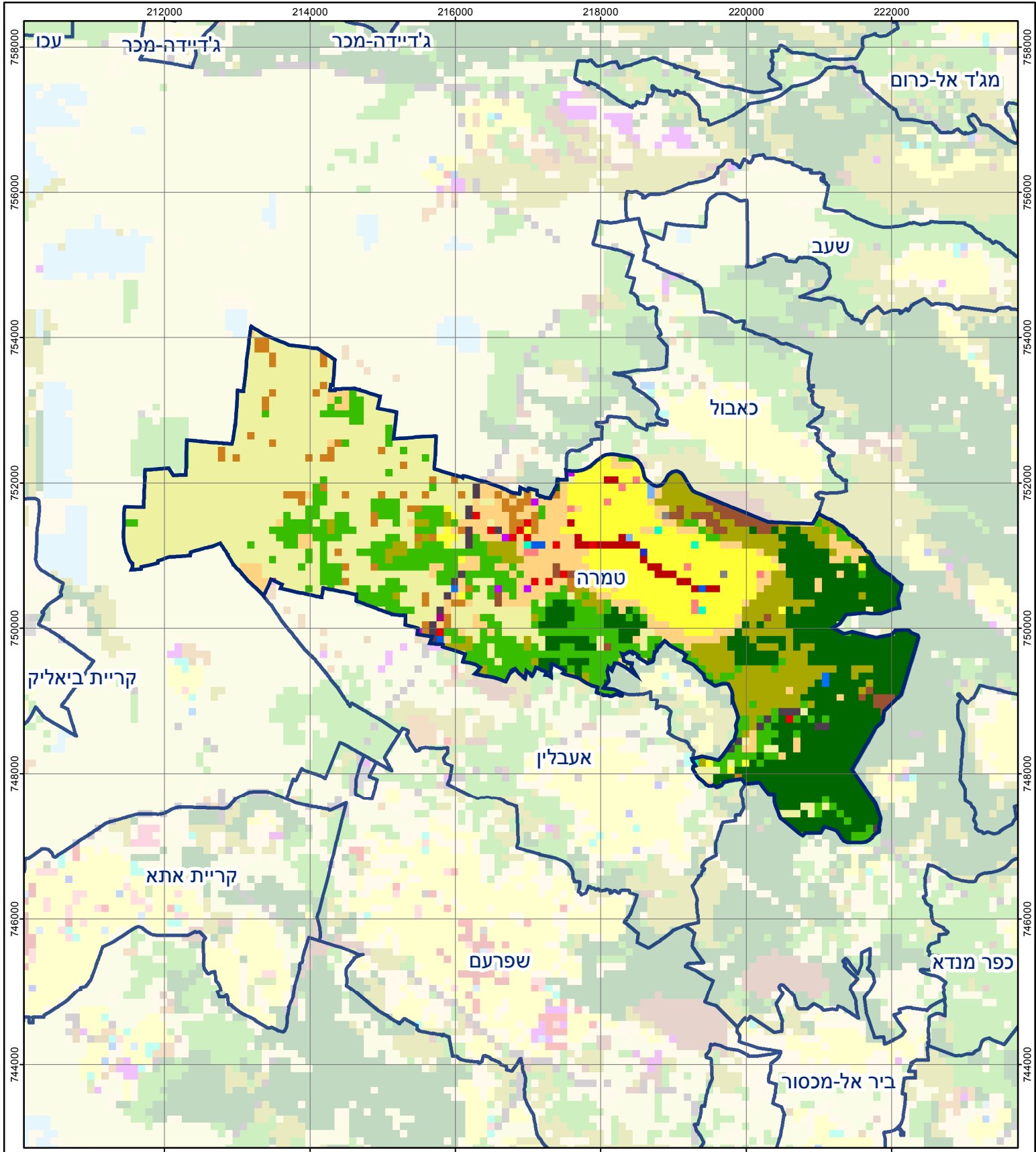
2017

טמרה

חיובי ארנונה* לפי סוג נכס (2016 ו-2017)

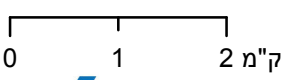
חיוב באלפי ש"ח		שטחים באלפי מ"ר		סוג הנכס
2017	2016	2017	2016	
51,034	47,050	9,750.8	9,773.8	סך הכל
37,070	34,121	1,077.6	1,009.5	מגורים
8,040	7,899	114.7	113.4	משרדים, שירותים ומסחר
1,385	1,100	21.9	17.7	תעשייה
-	-	-	-	מלאכה
750	737	0.9	0.9	בנקים וחברות ביטוח
-	-	-	-	בתי מלון
-	-	-	-	חניונים
966	879	171.3	161.3	קרקע תפוסה
-	-	-	-	קרקע תפוסה לעריכת אירועים
-	-	-	-	קרקע תפוסה במפעל עתיר שטח
188	185	8,321.0	8,429.1	אדמה חקלאית
-	-	-	-	מבנה חקלאי
-	-	-	-	אדמת בניין
-	-	-	-	מגורים שאינם בשימוש
-	-	-	-	מערכת סולרית הממוקמת על גג נכס
-	-	-	-	מערכת סולרית שאינה ממוקמת על גג נכס
-	-	-	-	קרקע תפוסה למערכת סולרית
2,635	2,129	43.4	41.8	יתר סוגי הנכסים

* חיובי ארנונה מתייחסים לנתוני חיוב ראשוני, שאינו כולל את השינויים בסכומי המס בשל הצמדה ואת הגידול הטבעי שחל במהלך השנה כתוצאה מתוספת נכסים.
מקור הנתונים: דו"ח כספי מבוקר, נספח א.



טמרה

סוג רשות: עירייה
 סמל יישוב: 8900



מפת התמצאות



שימושי קרקע:	
כרייה וחציבה	חינוך והשכלה
גופי מים	בריאות ורווחה
גינות לנוי פארק ציבורי	שירותי דת
יער וחורש	חירום והצלה
מטעים	שירותי מנהל ציבורי
גידולי שדה	בתי עלמין
שיחים בתה ועשבוני	תרבות פנאי וספורט
קרקע וסלע	מלונאות ואירוח כפרי
מסחר ומגורים במרכז עירוני	מסחר ומשרדים
תחבורה	תעשייה
מסחר ומשרדים	מכלולי תשתית
שירותי תעשייה	שירות לציבור ללא אפיון
מגורים	מגורים
מבנים חקלאיים	מבנים חקלאיים